



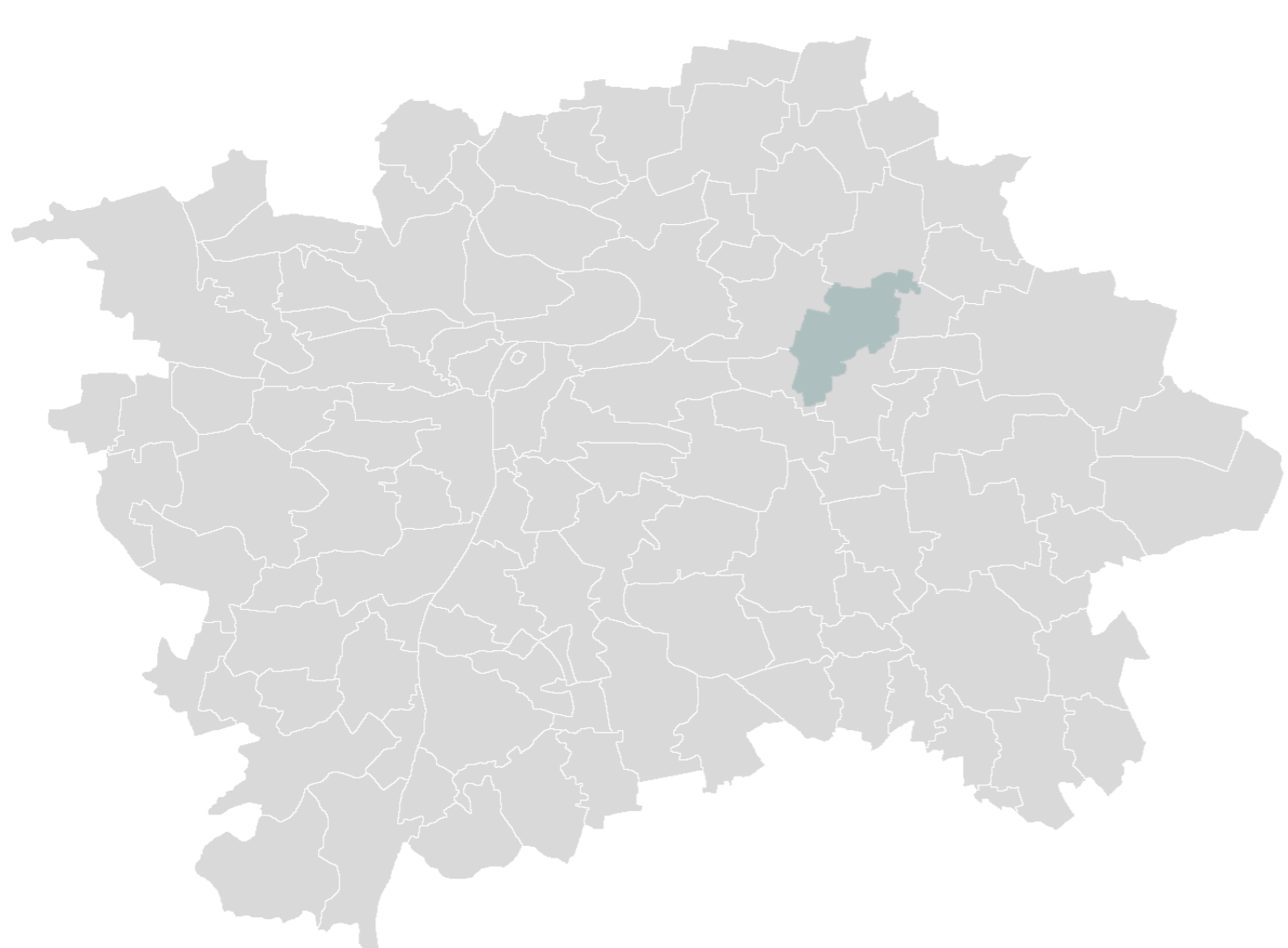
Petra Hlinková

Diplomová práca

vedúci práce : prof. Ing. arch. Irena Šestáková

ZS 2017 / 2018 - 15118 Ústav nauky o budovách FA ČVUT V PRAHE

Komunitné centrum v Hloubětíne



Hloubětín

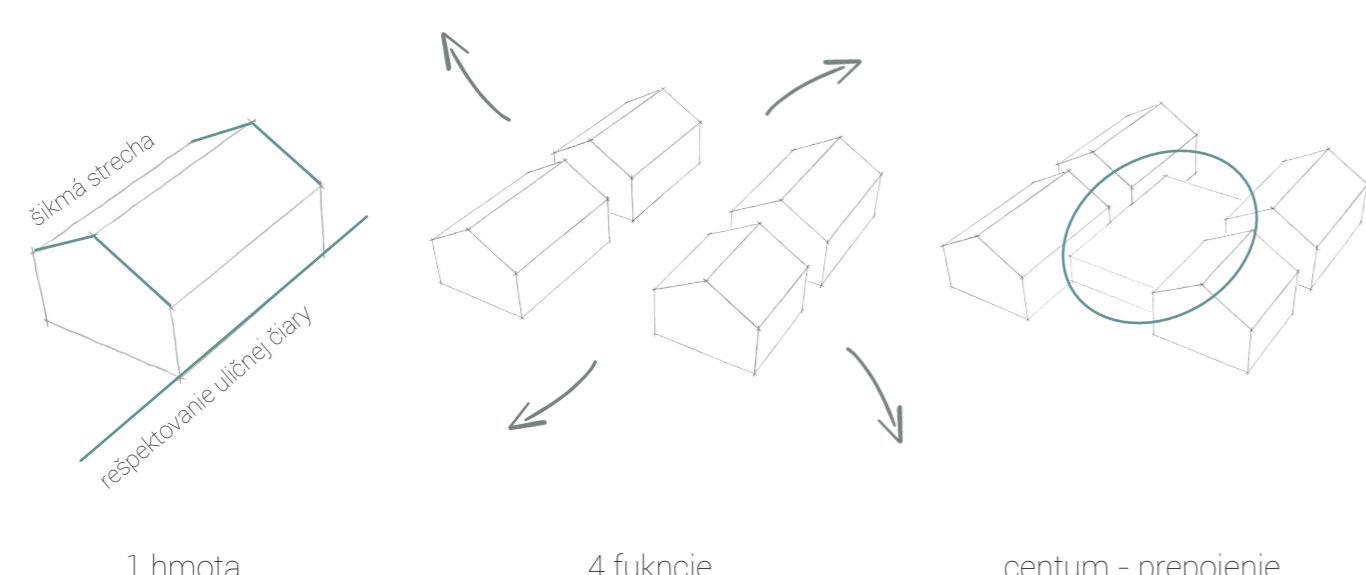


Situácia širších vzťahov

M 1 : 5000

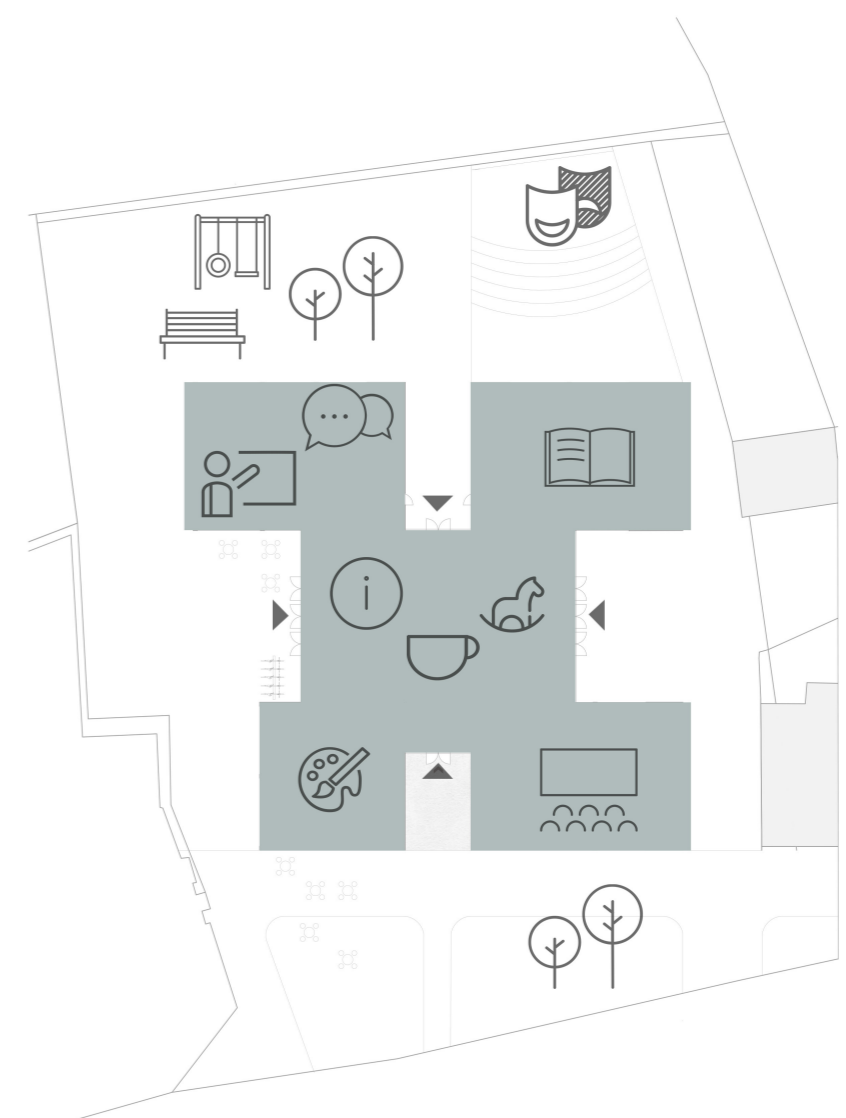
Návrh komunitného centra sleduje tieto zásady :

1. rešpektovanie uličnej čiary - cesta smeruje ku dominante - kostolu
2. zachovanie maximálnej podlažnosti - maximálne dvojpodlažné objekty
3. použitie rovnakého typu strechy ako sa vyskytuje v okolí - sedlová strecha
4. odstúpenie sa susedným budovám
5. prechody do záhrady
6. objekty delené podľa funkcie
7. prepojenie objektov presklenenou jednopodlažnou budovou - interakcia funkcií



Koncept

Schéma funkcií



Situácia

M 1 : 1000



Pódorys 1. NP

101 foyer, kaviareň, recepcia, infocentrum, detský kútik / 102 klubovňa / 103 šatňa, toalety / 104 multifunkčná sála / 105 šatňa, toalety / 106 knižnica detí a mládeže / 107 šatňa, toalety / 108 seminárna miestnosť / 109 poradňa / 110 šatňa, toalety

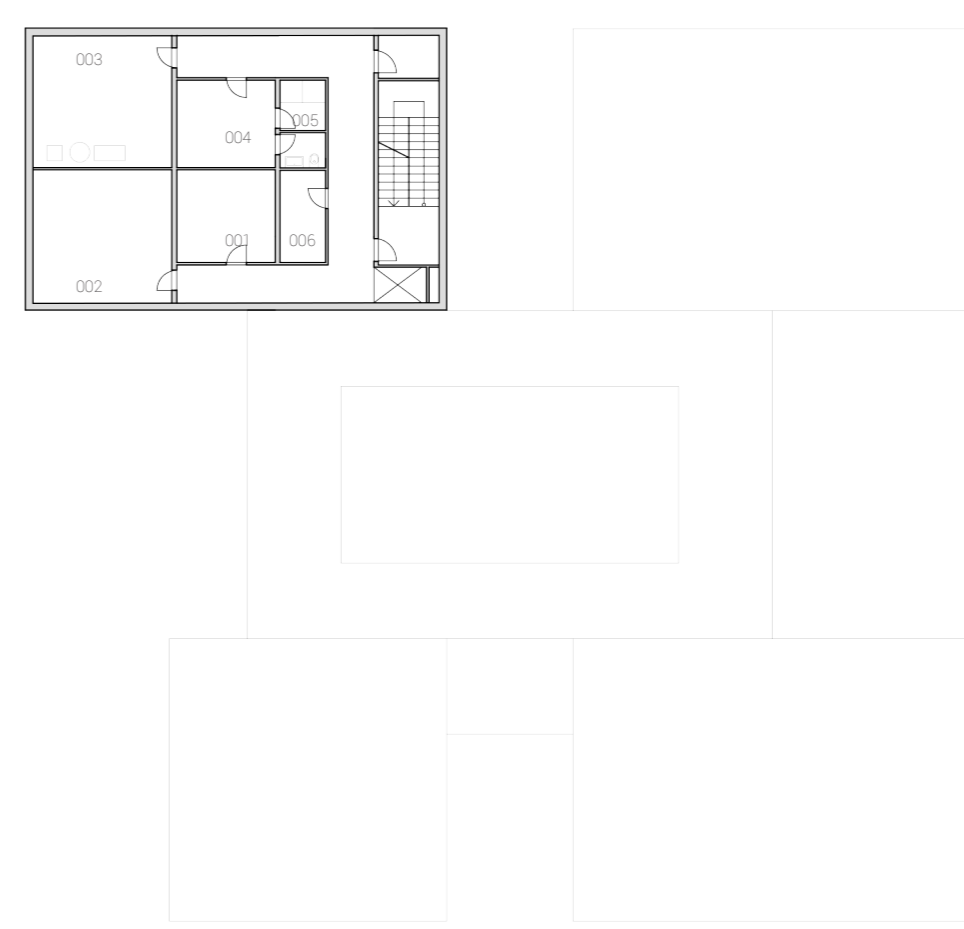
pódorys 1.NP M 1 : 300
0 3 6 12



Pódorys 2. NP

201 klubovňa, balkón / 202 multifunkčná sála, balkón / 203 kancelária / 204 kancelária / 205 kancelária / 206 denná miestnosť, kuchynka / 207 šatňa, toalety, archív / 208 knižnica dospelých / 209 kancelária / 210 sklad, spracovacie miesta / 211 technická miestnosť

M 1 : 300
0 3 6 12



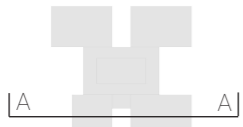
Pódorys 1. PP

001 príprava bar, catering / 002 sklady / 003 technická miestnosť, dieňa / 004 šatňa / 005 / 006 šatňa, sklad, upratovačka

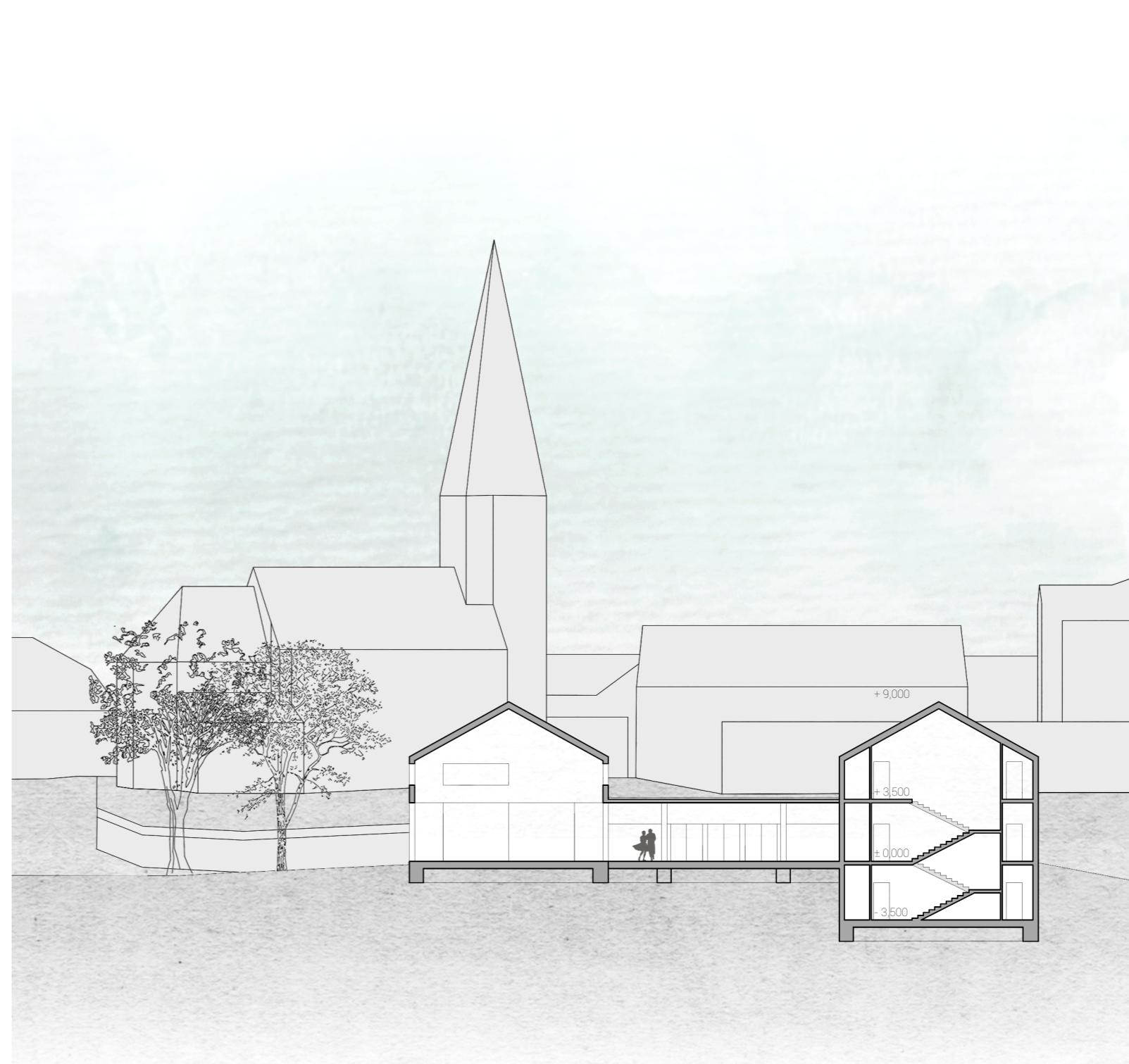
M 1 : 300
0 3 6 12



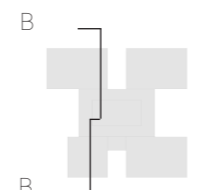
Rez A-A pozdĺžny



M 1 : 300
0 3 6 12



Rez B-B priečny



M 1 : 300
0 3 6 12



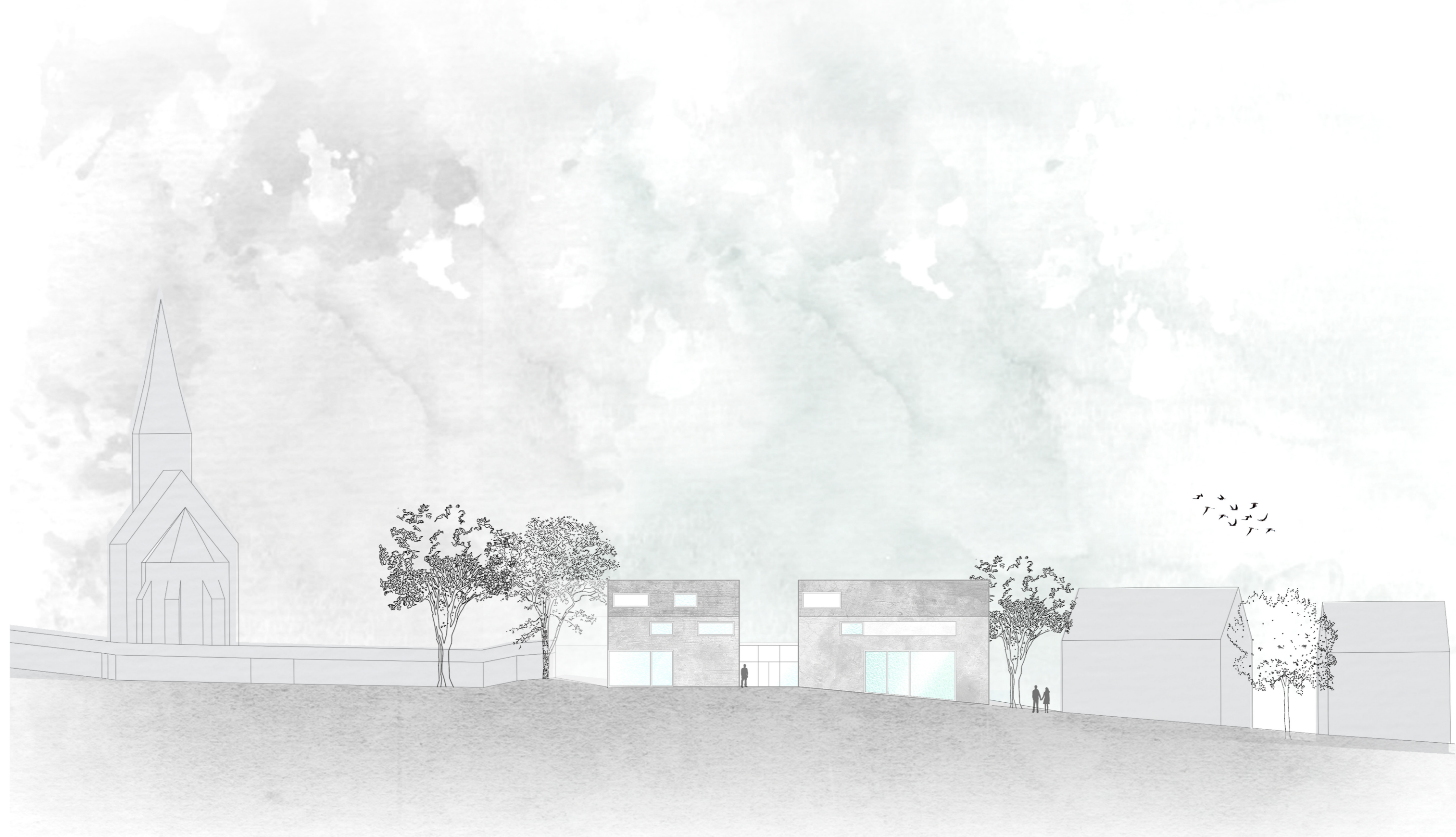
Petra Hlinková

Diplomová práce

vedúci práce : prof. Ing. arch. Irena Šestáková

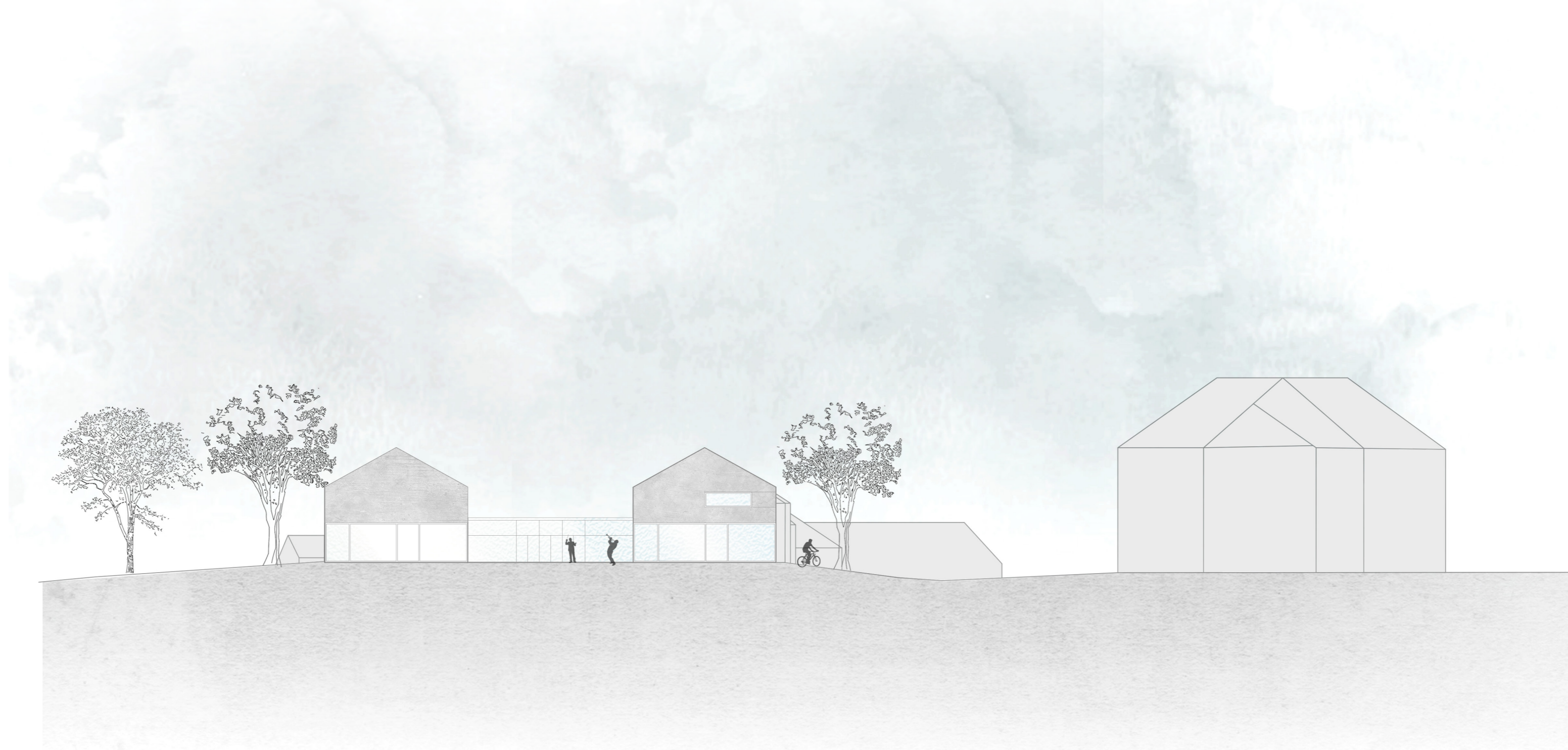
ZS 2017 / 2018 - 15118 Ústav nauky o budovách FA ČVUT V PRAHE

Komunitné centrum v Hloubětíne



Pohľad východný

M 1 : 300
0 3 6 12



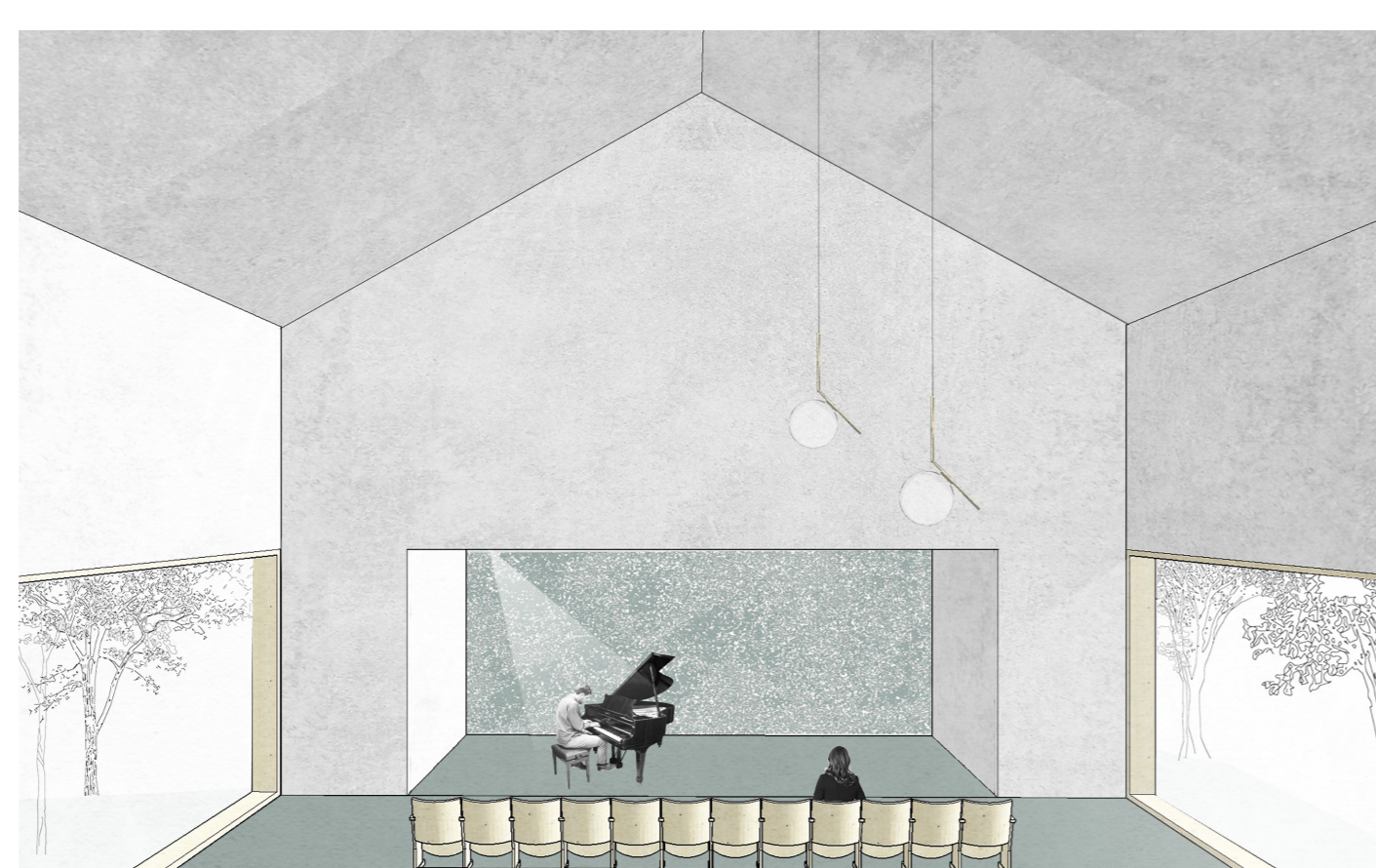
Pohľad južný

M 1 : 300
0 3 6 12



Pohľad západný

M 1 : 300
0 3 6 12



Multifunkčná sála



Klubovne

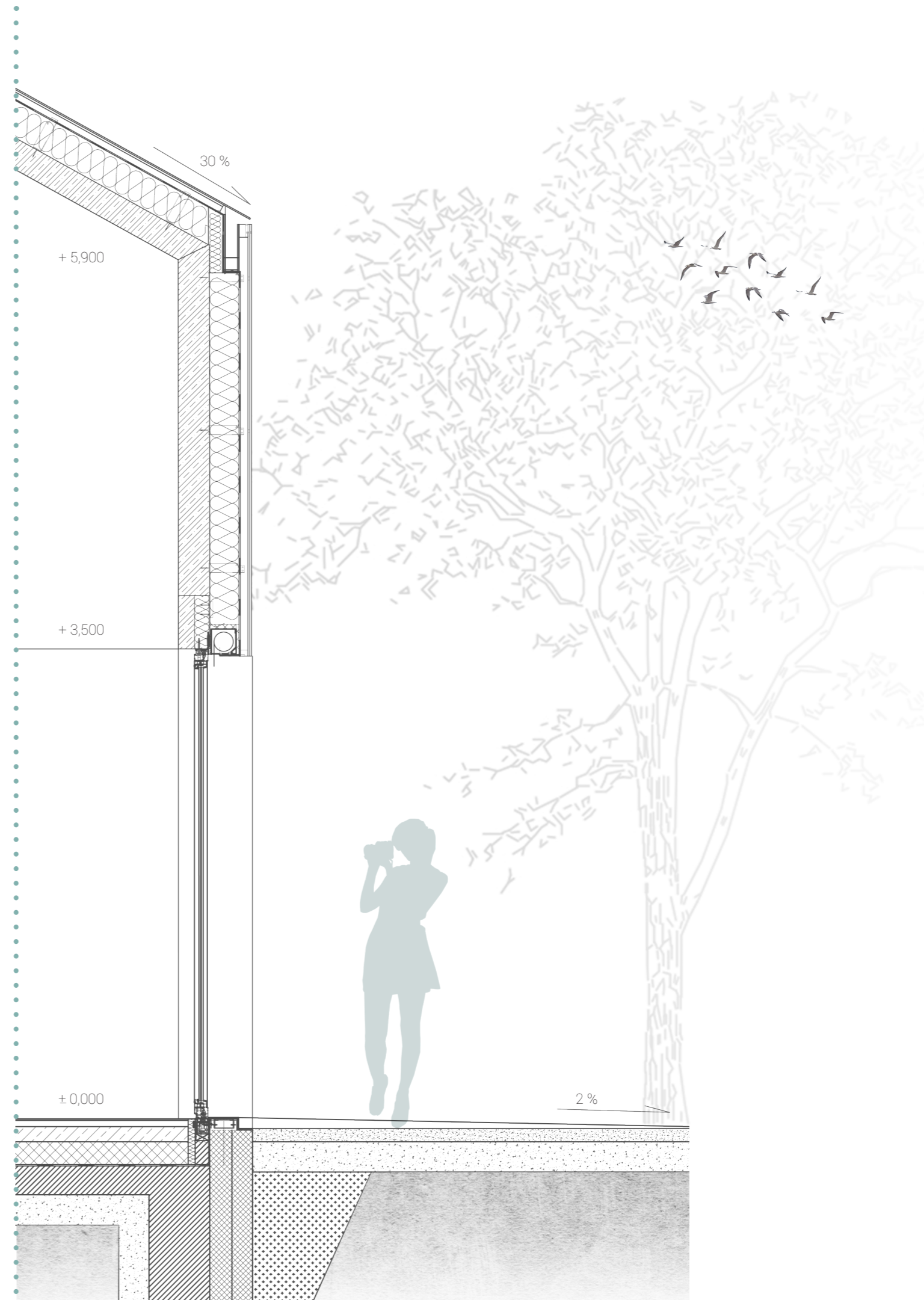


Knižnica

Składba obvodovej steny

doska Fundermax - duramer vysokotlakého laminátu
zvislý nosný rošt s prevetrávanou vzduchovou medzerou
dĺžuzne otvorená fólia
tepelná izolácia z minerálnej vlny
železobetónová obvodová stena v pohľadovej úprave

10 mm
70 mm
3 mm
200 mm
200 mm



Detail konštrukcie M 1 : 30