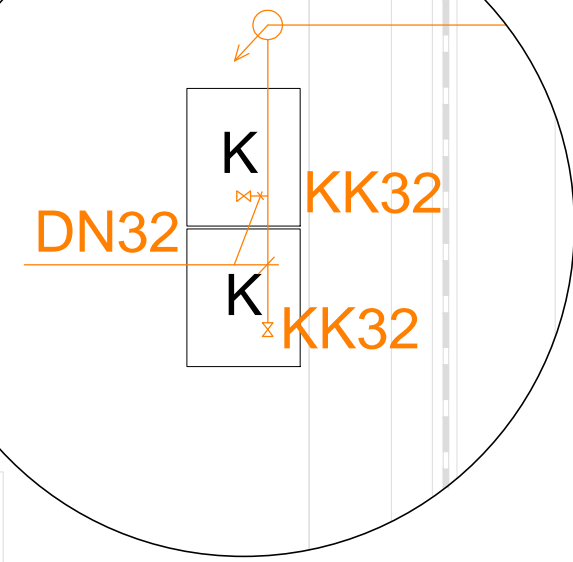
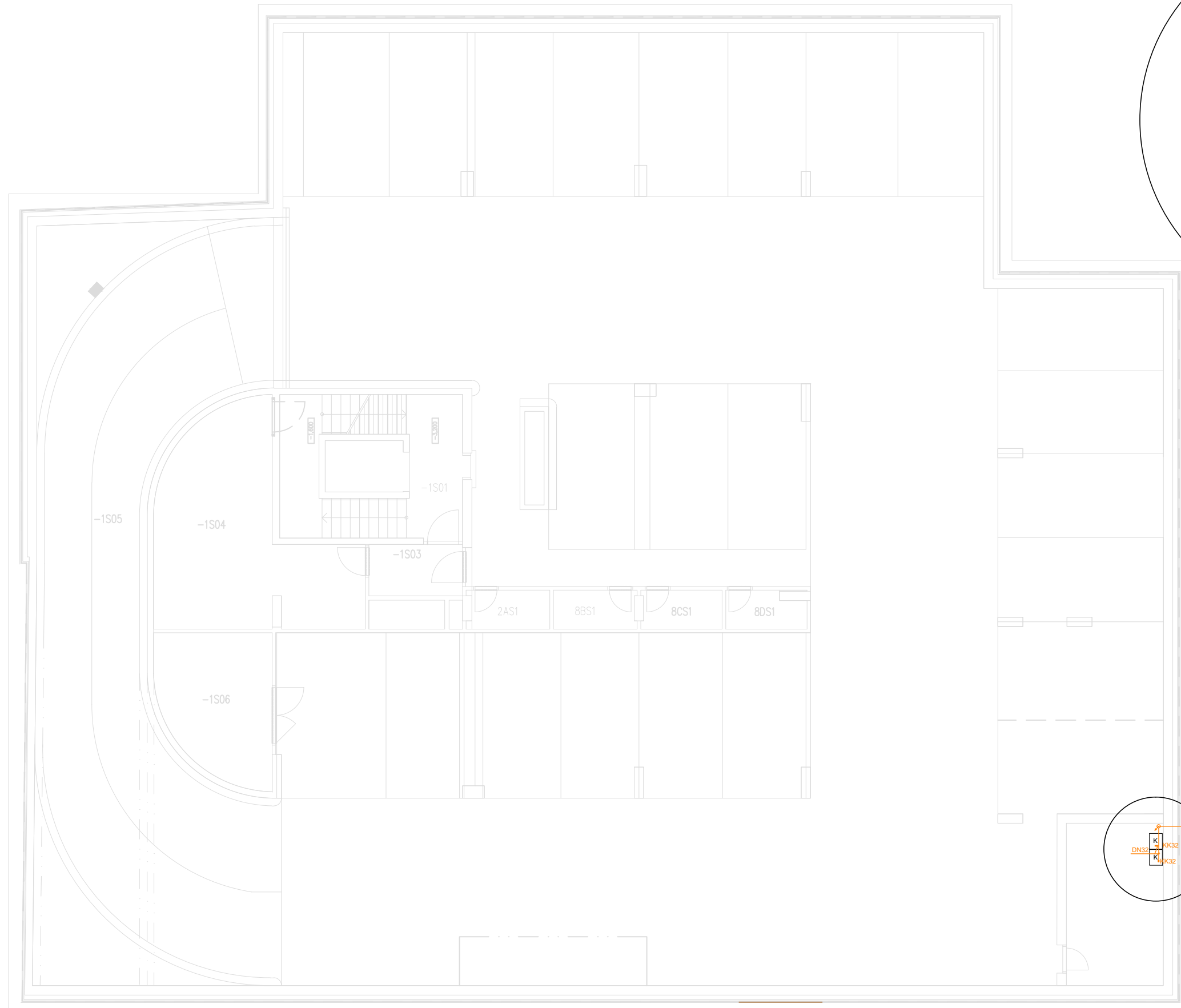


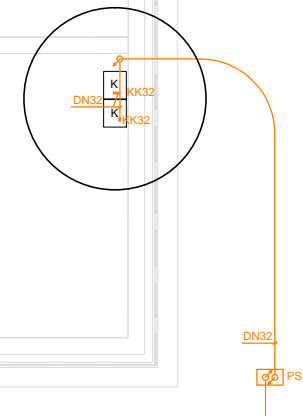
Měřítko: 1:10



VYSVĚTLIVKY:

Ocelové potrubí je opatřeno antikoročním nátěrem. Prostup potrubí do místnosti z vně budovy je opatřeno pojistkou proti vytržení. Každý plynový spotřebič je opatřen kulovým kohoutem.
Potrubí je označeno danou dimenzí DN.

K- Plynový kondenzační kotel značky Buderus Logamax GB 192i-25 kW.
KK- Kulový kohout, označen danou dimenzí
PS- Plynoměrná sestava, která se skládá z plynoměru BK - G40, regulátoru tlaku plynu a hlavního uzávěru plynu



NÁZEV STAVBY : PALÁC EHRlich			
DRUH STAVBY : NOVOSTAVBA BYTOVÉHO DOMU MĚSTO STAVBY : ŠAFAŘIKOVY SADY, PLZEŇ			
INVESTOR : ZTI	GENERÁLNÍ PROJEKTANT : ČESKÉ VYSOKÉ UČENÍ TECHNICKÉ V PRAZE Fakulta strojní Ústav techniky prostředí Technická 4, 16607 Praha 6		
ZPRACOVATEL ČÁSTI PROJEKTU :			
-	VYPRACOVAL : PETR VESECKÝ	ODP. PROJEKTANT : Ing. Roman Vavříčka, Ph.D.	HIP :
ŠUPER :	DOKUMENTACE PRO PŘEVODĚNÍ STAVBY		
F.1	DOKUMENTACE STAVBY, POZEMNÍ OBJEKTY		datum : 5.2017
F.1.4	TECHNIKA PROSTŘEDÍ STAVBY		formát : A3
F.1.4.d	PLYNOVOD		číslo křivky : -
F.1.4.d.2	VÝKRESOVÁ ČÁST		měřítko : 1:50
VERZE DOK. : PLN	PŮDORYS 1.PP		