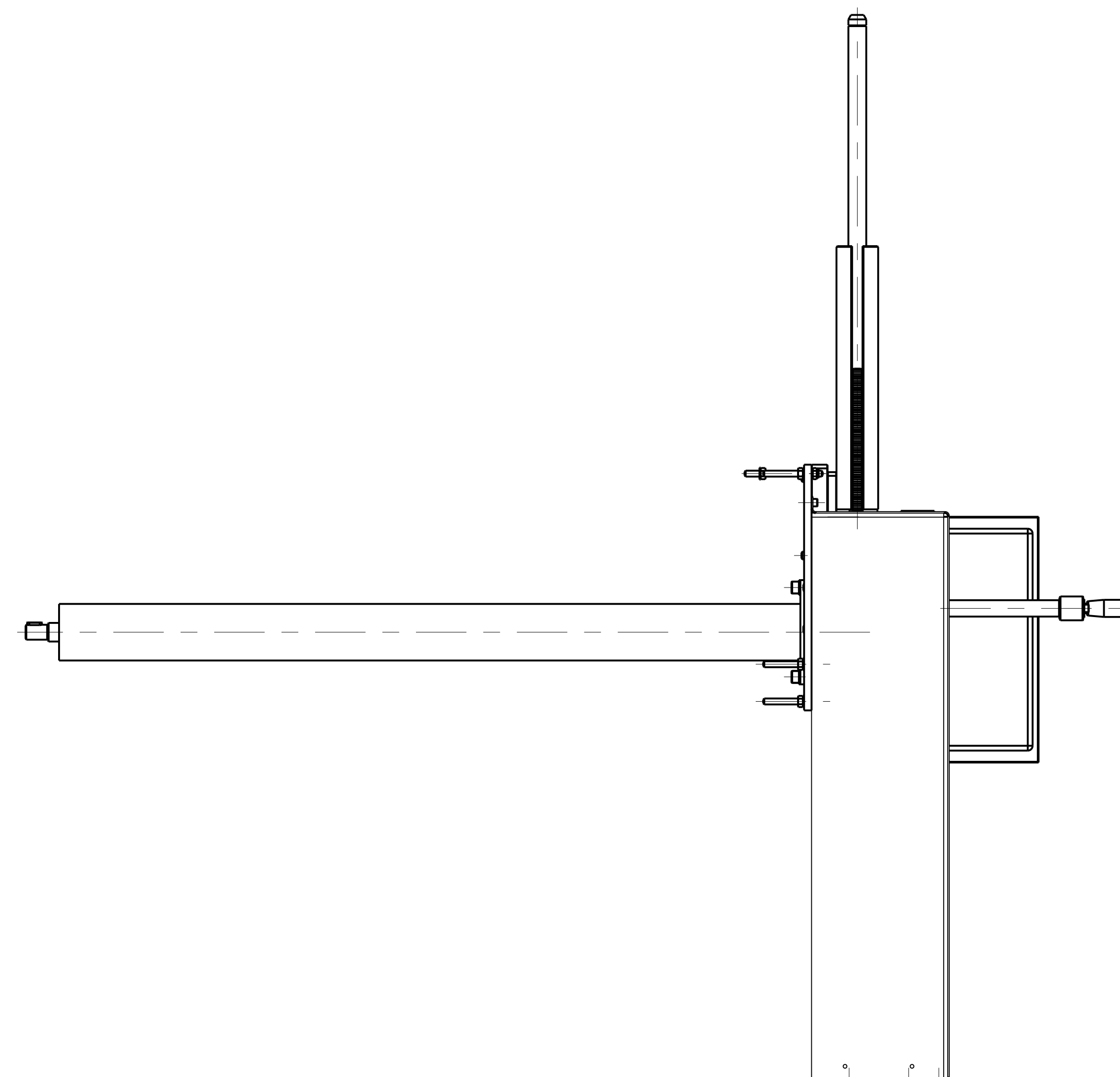
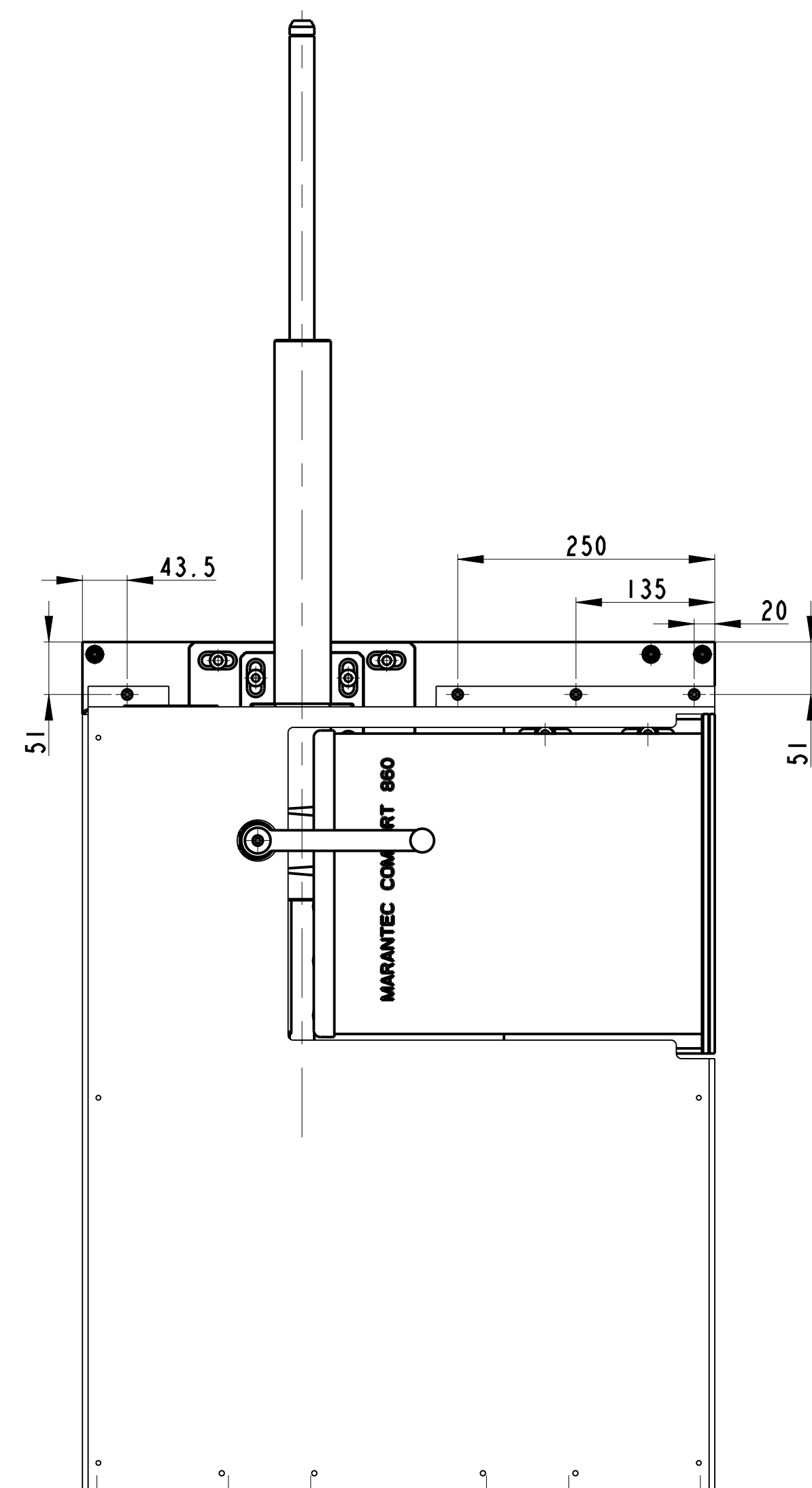
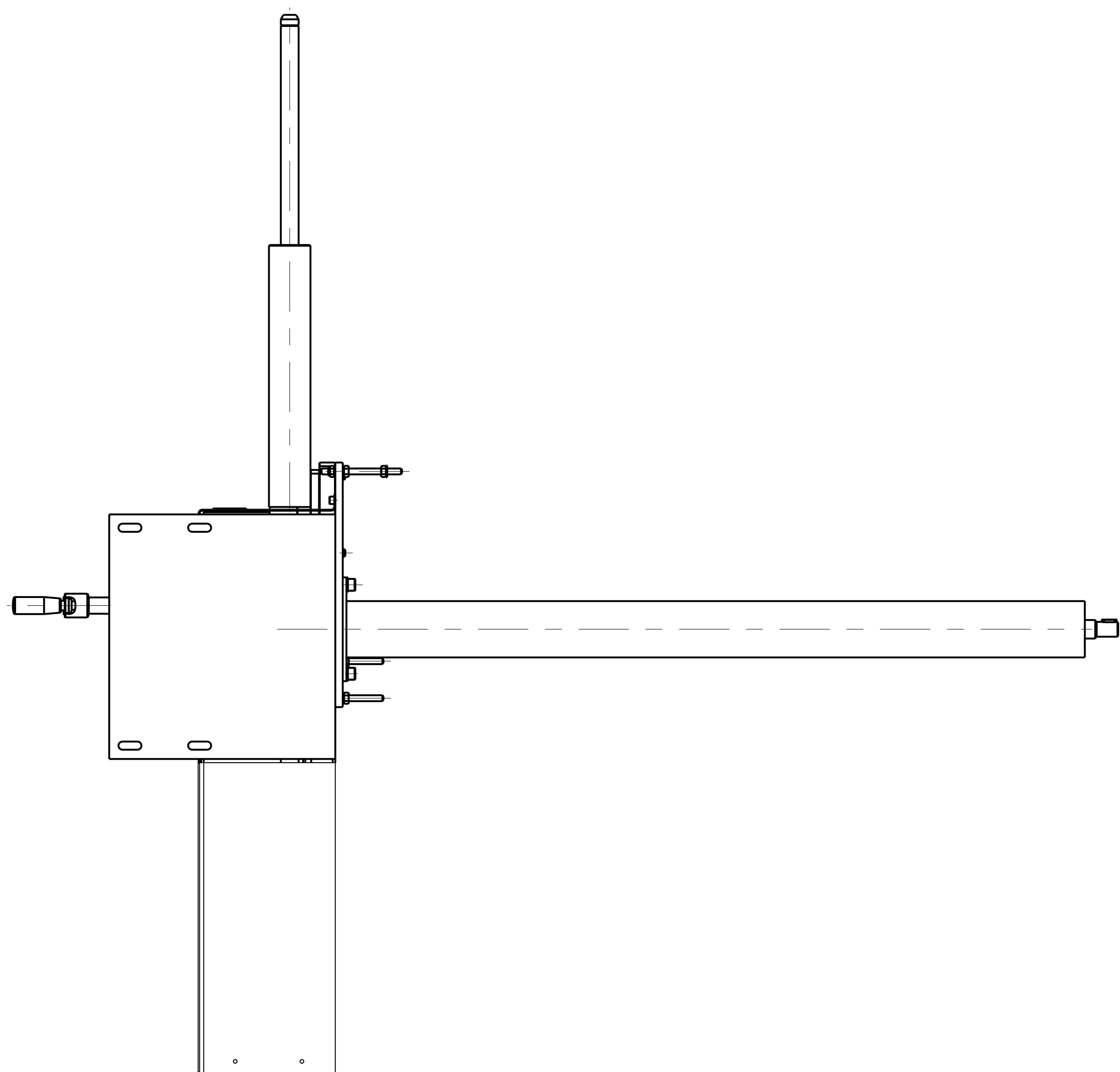
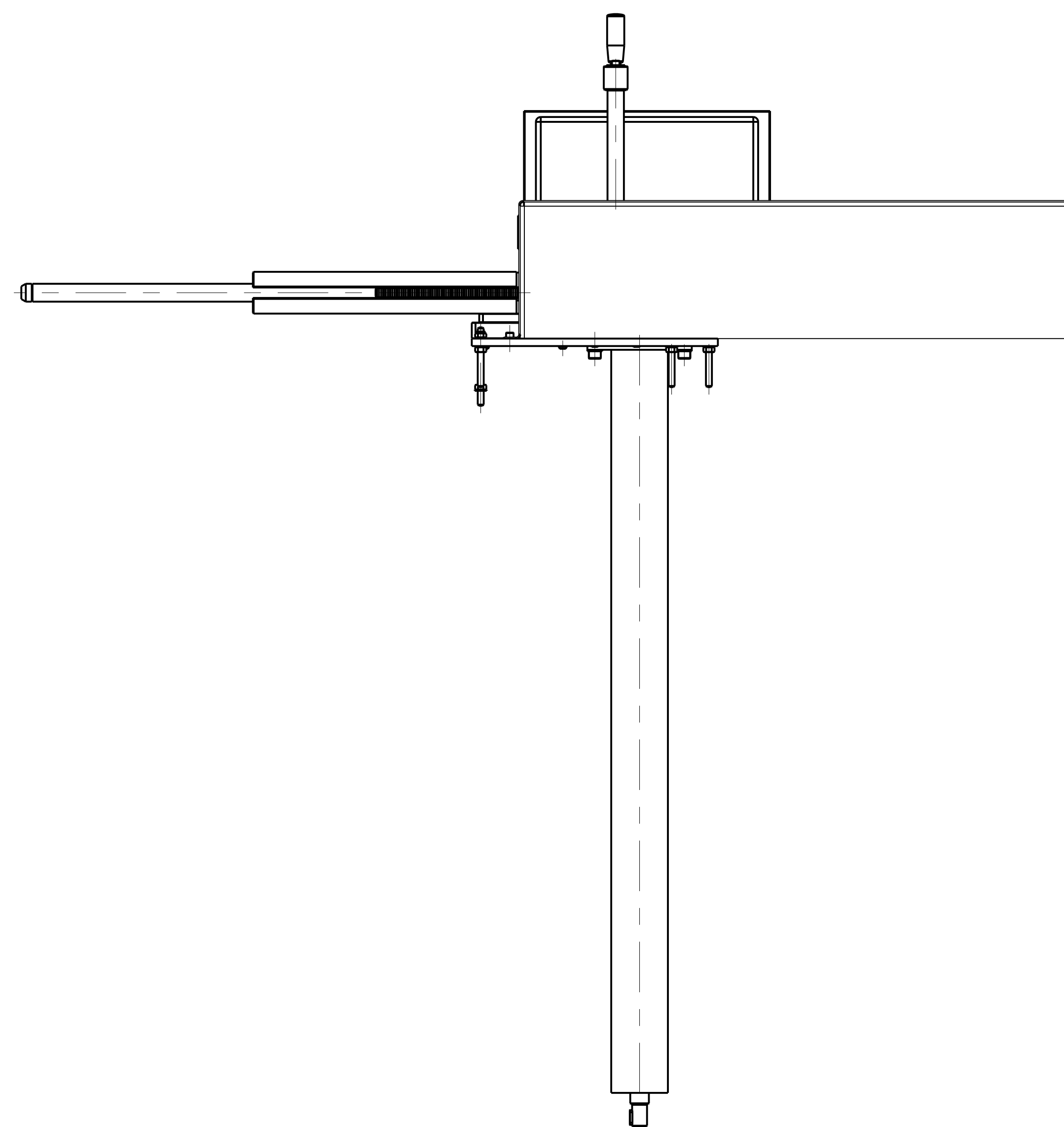
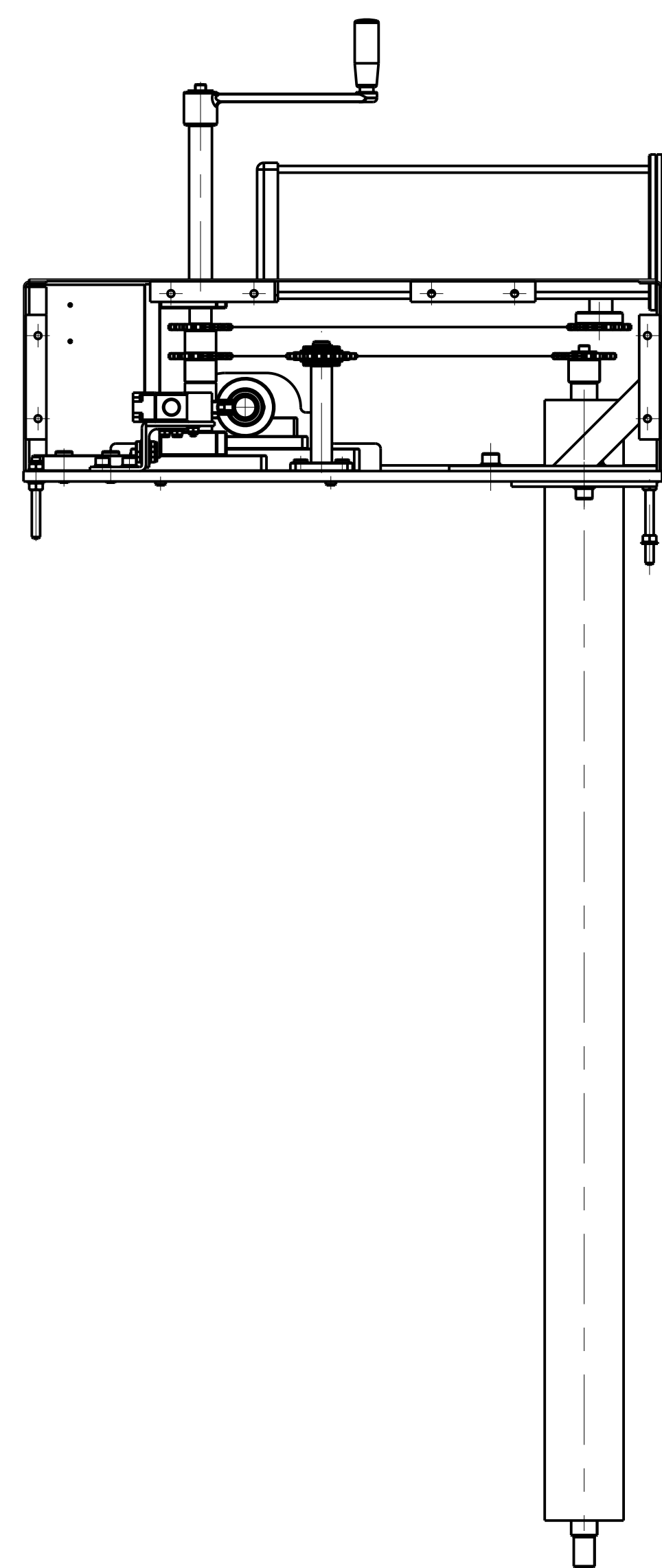
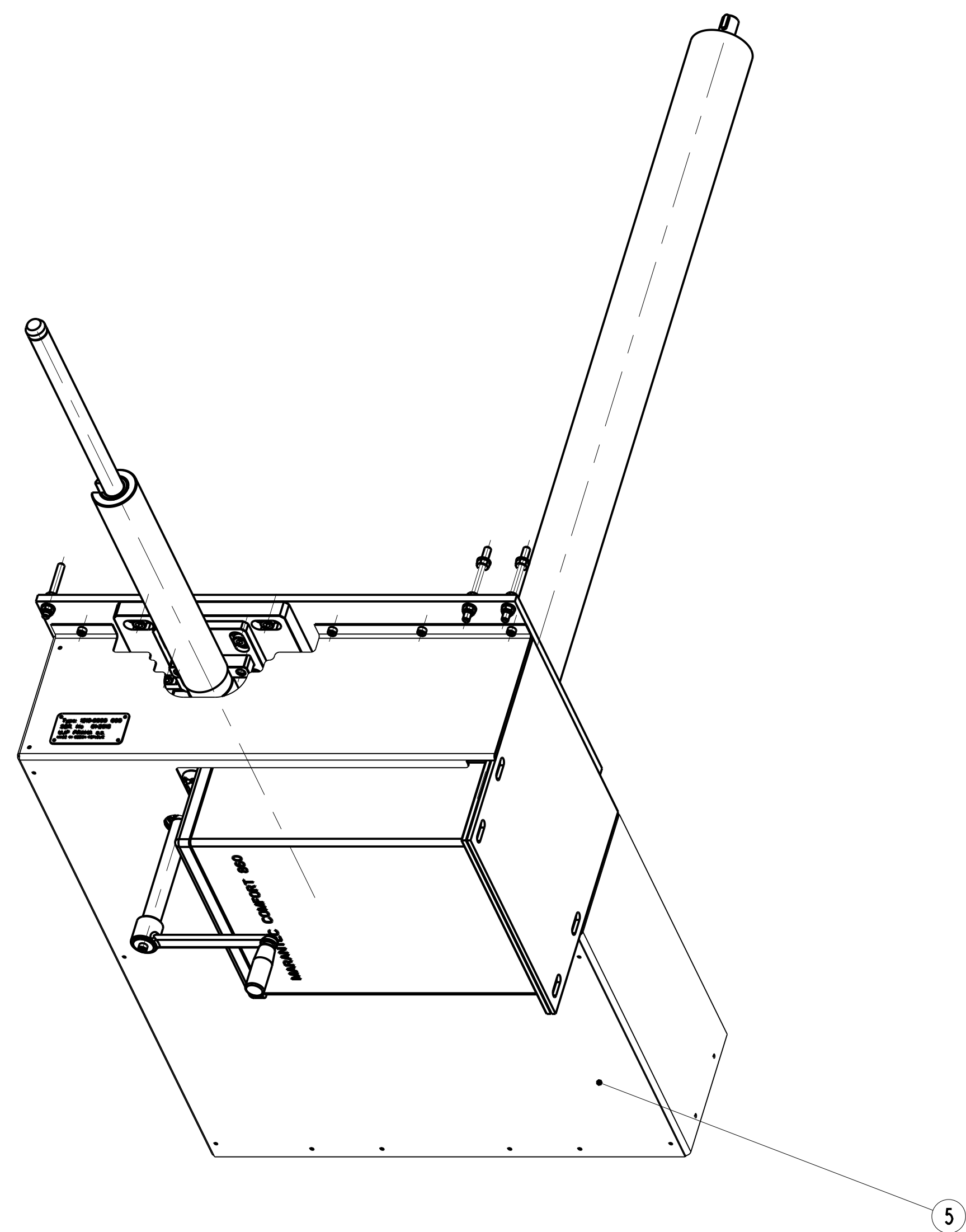


VYKRES MA DVA LISTY!
 TENTO LIST NEODSAHUJE PODSESTAVU 1219-0106 400 KRYT POHONU. NENI UVEDENA ANI V KUSOVNIKU
 VSE TYKAJICI SE PODSESTAVY 1219-0106 400 KRYT POHONU JE NA DRUHEM LISTU A PRISLUSNEM VYKRESU PODSESTAVY
 POZ. 9 - RETEZ BLOKACE - RETEZ 06 B-1 NEREZ OCEL 102 CLANKU DLE DIN 8187 - OBJ. CISLO 06x1 www.mafis.cz
 POZ. 10 - RETEZ Pohon - RETEZ 06 B-1 NEREZ OCEL 105 CLANKU DLE DIN 8187 - OBJ. CISLO 06x1 www.mafis.cz
 K RETEZUM OBJEDNAT U STEJNEHO DODAVATELE 2ks RETEZOVYCH SPOJEK
 POZ. 5 - MONTAZNI DESKA KOTVIT DO ZDI POMOCI 4ks CHEMICKE KOTVY HILTY M8 A POMOCI 2ks ZAVITOVYCH TYCI VIZ. 1219-0106 002
 PRI MONTAZI KOTVIT DLE MOZNOSTI NASTAVITELNOSTI KOMPONENT TAK ABY BYLO UMOZNENO UCHYCENI POZ. 8 K POZ. 5,
 DALE NASTAVIT TAK, ABY TYC BLOKOVACIHO MECHANISMU PROCHAZELA DIROU PRO BLOKOVACI MECHANISUM NA POSUVNYCH DVERICH
 KONCOVE SPINACE NASTAVIT PODLE ZDVIHU ZDROJE, T.J. 475,5mm TAK ABY BYLO DOSAZENO
 SIMULTANHO POHYBU VYSUVU ZDROJE A BLOKOVACI TYCE

Pr.	Název / Palcování	Norma	Materiál	Pravidelní / C. množství	Císta výměra	Převod
1	BLOKOVACÍ MECH.			17,375	1219-0107 000	1
2	DOPÍNAČI RETEZU			0,628	1219-0106 100	1
3	KONCOVÉ SPINACE			3,736	1219-0106 200	1
4	KOTVA M8			0,031	HILTY	4
5	MONTAZNÍ DESKA		OCEL/NEREZ OCEL	14,998	1219-0106 001	1
6	MOTOR			120,474	1219-0107 300	1
7	POHON BLOK. MECH.			6,039	1219-0107 200	1
8	POHON ZED			19,157	1219-0105 000	1
9	RETEZ BLOKACE 06 B-1		NEREZ	0,000	DIN 8187	1
10	RETEZ Pohon 06 B-1		NEREZ OCEL	0,000	DIN 8187	1
11	RUKY Pohon			0,998	1219-0106 300	1
12	ŠCITNÍ MONT. DESKY ZAVITOVY TYC M8		OCEL NEREZ	0,042	1219-0106 002	2
13	MATICE M8	DIN 934		0,006		8
14	MATICE M8	DIN 965		0,005		6
15	PODLOŽKA 8	DIN 125		0,002		14
16	PODLOŽKA 9	DIN 126		0,002		2
17	PODLOŽKA 10	DIN 125		0,004		6
18	ŠROUB M10 x 16	DIN 912		0,023		6
19	ŠROUB M10 x 20	DIN 912		0,025		4
20	ŠROUB M10 x 25	DIN 912		0,028		4
21	ŠROUB M8 x 12	DIN 912		0,012		2
22	ŠROUB M8 x 14	DIN 912		0,013		2

Pr.	Název / Palcování	Norma	Materiál	Pravidelní / C. množství	Císta výměra	Převod
15	A0					

UJP PRAHA a.s.
VNEJSÍ PŘEVOD
1219-0106 000
 List 1/2



VYKRES MA DVA LISTY!
 TENTO OBSAHUJE PODSESTAVU 1219-0106 400 KRYT PohonU A JE ZDE OBSAEN V KUSOVNIKU JAKO POZ.5
 VSE TYKAJICI SE PODSESTAVY 1219-0106 400 KRYT PohonU JE NA DRUHEM LISTU A PRILUSNEM VYKRESU PODSESTAVY
 POZ. 9 - RETEZ BLOKACE - RETEZ 06 B-1 NEREZ OCEL 102 CLANKU DLE DIN 8187 - OBJ. CISLO 06x1 www.matis.cz
 POZ. 10 - RETEZ Pohon - RETEZ 06 B-1 NEREZ OCEL 105 CLANKU DLE DIN 8187 - OBJ. CISLO 06x1 www.matis.cz
 K RETEZUM OBJEDNAT U STEJNEHO DODAVATELE 2ks RETEZOVYCH SPOJEK
 POZ. 5 - MONTAZNI DESKA KOTVIT DO ZDI POMOCI 4ks CHEMICKE KOTVY HILTY M8 A POMOCI 2ks ZAVITOVYCH TYCI VIZ. 1219-0106 002
 PRI MONTAZI KOTVIT DLE MOZNOSTI NASTAVITELNOSTI KOMPONENT TAK ABY BYLO UMOZNEENO UCHYCENI POZ. 8 K POZ. 5,
 DALE NASTAVIT TAK, ABY TYC BLOKOVACIHO MECHANISMU PROCHAZELA DIROU PRO BLOKOVACI MECHANISMus NA POSUVNYCH DVERICH
 KONCOVE SPINACE NASTAVIT PODLE ZDVIHU ZDROJE, T.J. 475,5mm TAK ABY BYLO DOSAZENO
 SIMULTANIOHO PohYBU VYSUVU ZDROJE A BLOKOVACI TYCE

Por.	Název / Příklad	Obj.	Material	Pravidelní	C. čísl.	Císta vyřetosa	Převod
1	BLOKOVACI MECH.				17.375	1219-0107 000	1
2	DOPIMANÍ RETEZU				0.628	1219-0106 100	1
3	KONCOVE SPINACE				3.736	1219-0106 200	1
4	KOTVA M8			0.031	HILTY	4
5	KRYT PohonU				10.907	1219-0106 400	1
6	MONTAZNI DESKA		OCEL/NEREZ OCEL		14.998	1219-0106 001	1
7	MOTOR				120.474	1219-0107 300	1
8	Pohon BLOK. MECH.				6.039	1219-0107 200	1
9	Pohon ZED				19.157	1219-0105 000	1
10	RETEZ BLOKACE 06 B-1		NEREZ		0.000	DIN 8187	1
11	RETEZ Pohon 06 B-1		NEREZ OCEL		0.000	DIN 8187	1
12	RUCNI Pohon				0.998	1219-0106 300	1
13	SCHTY HRYT DESKY ZAVITOVA TYC M8		OCEL NEREZ		0.042	1219-0106 002	2
14	MATICE M8	DIN 934			0.006		8
15	MATICE M8	DIN 985			0.005		6
16	PODLOZKA 8	DIN 125			0.002		14
17	PODLOZKA 9	DIN 126			0.002		2
18	PODLOZKA 10	DIN 125			0.004		6
19	SRUB M10 x 16	DIN 912			0.023		6
20	SRUB M10 x 20	DIN 912			0.025		4
21	SRUB M10 x 25	DIN 912			0.028		4
22	SRUB M8 x 12	DIN 912			0.012		2
23	SRUB M8 x 14	DIN 912			0.013		2

Prv. Material Pravidelní C. čísl. Císta vyřetosa Převod
 15 A0 1219-0106 000 195,854 kg
 UJP PRAHA a.s.
 VNEJSI PŘEVOD
 1219-0106 000 List 2/2