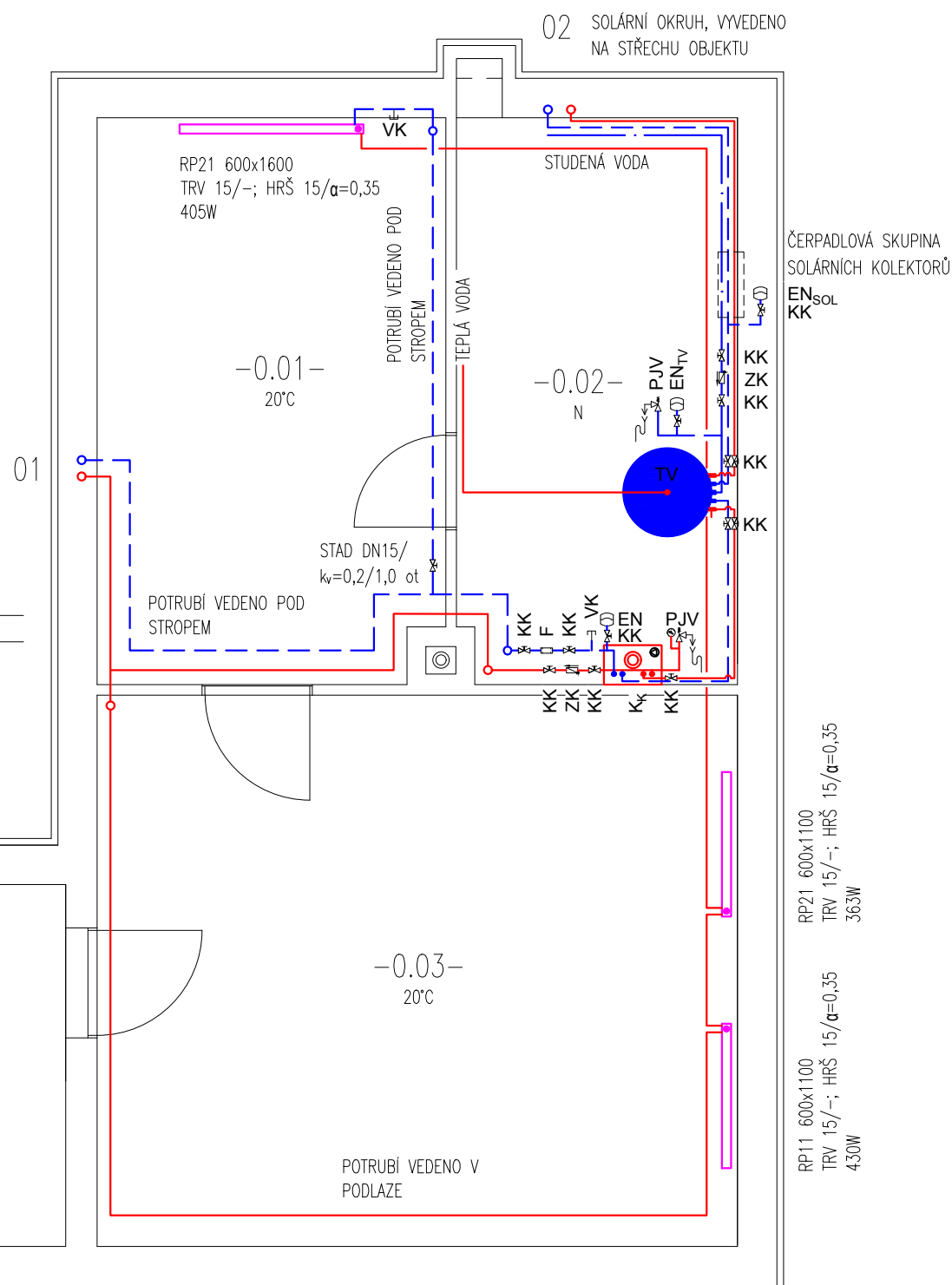
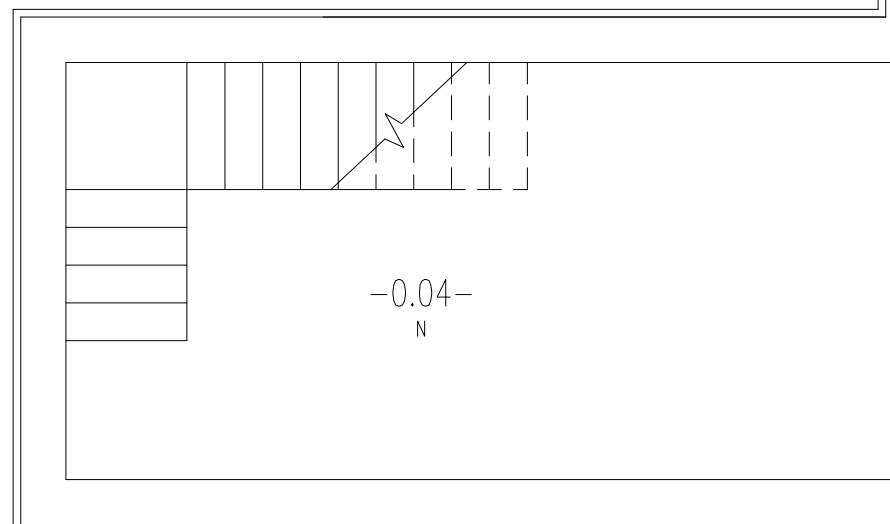
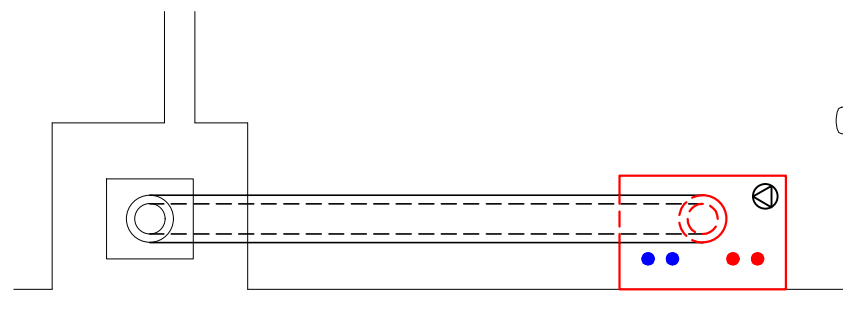


DETAIL PŘIPOJENÍ KONDENZAČNÍHO KOTLE KE KOMINOVÉMU TĚLESU. KONCENTRICKÝ NEREZOVÝ SPALINOVOD 125/80 mm

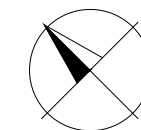


LEGENDA

- VRATNÉ POTRUBÍ
- PŘÍVODNÍ POTRUBÍ
- TEPLÁ VODA
- STUDENÁ VODA
- 01 ○ ● STOUPACÍ POTRUBÍ

TABULKA MÍSTNOSTÍ		
Č.M.	I_p	PLOCHA
[-]	[1/h]	[m ²]
-0.01-	0,3	11,4
-0.02-	0,3	-
-0.03-	0,3	20,5
-0.04-	0,3	-

- KK KONDENZAČNÍ KOTEL
- TV ZÁSOBNÍK TEPLÉ VODY
- Č ČERPADLO TV/ SOL
- OČ OBĚHOVÉ ČERPADLO UT
- EN EXPANZNÍ MEMBRÁNOVÁ TLAKOVÁ NÁDOBA
- OV ODVZDUŠŇOVACÍ VENTIL
- KK KULOVÝ KOHOUT
- VK VYPOUŠTĚCÍ KOHOUT
- PJV POJISTNÝ VENTIL
- ZK ZPĚTNÁ KLAPKA
- F FILTR
- RP KORADO RADIK PLAN
- KRM KORALUX RONDO MAX -12°C



±3,300 = 248,66 m n.m.

VYTÁPĚNÍ RD č. 560/12

INVESTOR Petr Chrpa a Alena Chrpová
Živcová 12, 153 00 Radotín

VYPRACOVAL Bc.Pavel Chrpa

STUPEŇ STS

DATUM ZPRACOVÁNÍ 2017/ 02

DATUM VYDÁNÍ 2017/ 02

MĚŘÍTKO 1:50

ČÁST D.1.1 VYTÁPĚNÍ

ČÍSLO VÝKRESU 11-TŽP-2017-02

NÁZEV VÝKRESU PŮDORYS 1.PP

ČÍSLO DIPLOMOVÉ PRÁCE

11-TŽP-2017

LEGENDA

TĚLESA **KORADO** JSOU PŘIPOJENA ČTYŘCESTNOU SMĚŠOVACÍ ARMATUROU **HERZ** SE SOUČINITELEM ZATÉKÁNÍ $\alpha=0,35$. KAŽDÉ TĚLESO JE OSAZENO TERMOSTATICKOU HLAVICÍ **HEIMEIER K 6000** A ODVZDUŠŇOVACÍM VENTILEM.

MĚDĚNÉ POTRUBÍ JE OPATŘENO PROTIKOROZNÍM NÁTĚREM A TEPELNOU IZOLACÍ MIRELON tl.13 mm. V OBYTNÝCH PATRECH JE VEDENO V DRÁŽKÁCH V PODLAZE. POTRUBÍ VEDENÉ VOLNĚ PO POVRCHU JE IZOLOVÁNO tl. 20 mm.

PŘEDEPSANÉ INTENZITY VĚTRÁNÍ BUDE DOCÍLENO POUŽITÍM STĚNOVÝCH ŠTĚRBIN **EHT** UMÍSTĚNÝCH V OBVODOVÝCH STĚNÁCH OBJEKTU.

KK - KONDENZAČNÍ KOTEL BUDERUS LOGAMAX PLUS GB062 O JMENOVITÉM VÝKONU 14 kW. SOUČÁSTÍ K_K JE TLAKOVÁ EXPANZNÍ NÁDOBA O OBJEMU 8 l A POJISTNÝ VENTIL S OTEVÍRACÍM PŘETLAKEM 300 kPa. SPOTŘEBIČ TYPU C, PŘÍVOD VZDUCHU A ODVOD SPALIN JE PROVEDEN KONCENTRICKOU DVOUSLOŽKOVOU ROUROU 125/80 mm.

TV - ZÁSOBNÍK TEPLÉ VODY VITOCCELL 300-B. POJISTNÝ VENTIL S OTEVÍRACÍM PŘETLAKEM 0,6 MPa.



ČESKÉ
VYSOKÉ
UČENÍ
TECHNICKÉ
V PRAZE

FAKULTA
STROJNÍ