

Kriminalita jako indikátor kvality života v regionech ČR s důrazem na Ústecký kraj

Diplomová práce 2017

Abstrakt

Cílem diplomové práce je analyzovat, komparovat a zhodnotit kriminalitu jako indikátor kvality života v krajích České republiky.

Studie se zaměřuje zejména na Ústecký kraj, který se potýká s řadou problémů ze sociální a ekonomické oblasti. První teoretická část práce se věnuje vymezení pojmu kriminalita a jejím druhům podle členění policejních statistik a způsobu měření kriminality. Dále se práce orientuje na samotný systém prevence kriminality a jeho ústřední orgány v České republice. V druhé části se práce věnuje samotnému pojmu kvalita života a udržitelný rozvoj regionu včetně představení světových studií, které potvrzují fakt, že kriminalita je stěžejním ukazatelem.

Praktická část se věnuje analýze strategických dokumentů a vymezení postavení jednotlivých krajů ČR a jednotlivých okresů Ústeckého kraje v globálním měřítku. Následně se práce věnuje postavení krajů České republiky a okresů Ústeckého kraje z hlediska zatížení daného území jednotlivými druhy trestných činů. V neposlední řadě se studie zabývá vztahem mezi kriminalitou a vybranými ukazateli z ekonomické a sociální oblasti a výsledky porovnává. V závěru práce jsou navržena vhodná preventivní opatření pro Ústecký kraj, která by mohla vést ke snížení či odstranění kriminality a kriminogenních faktorů.

Abstract

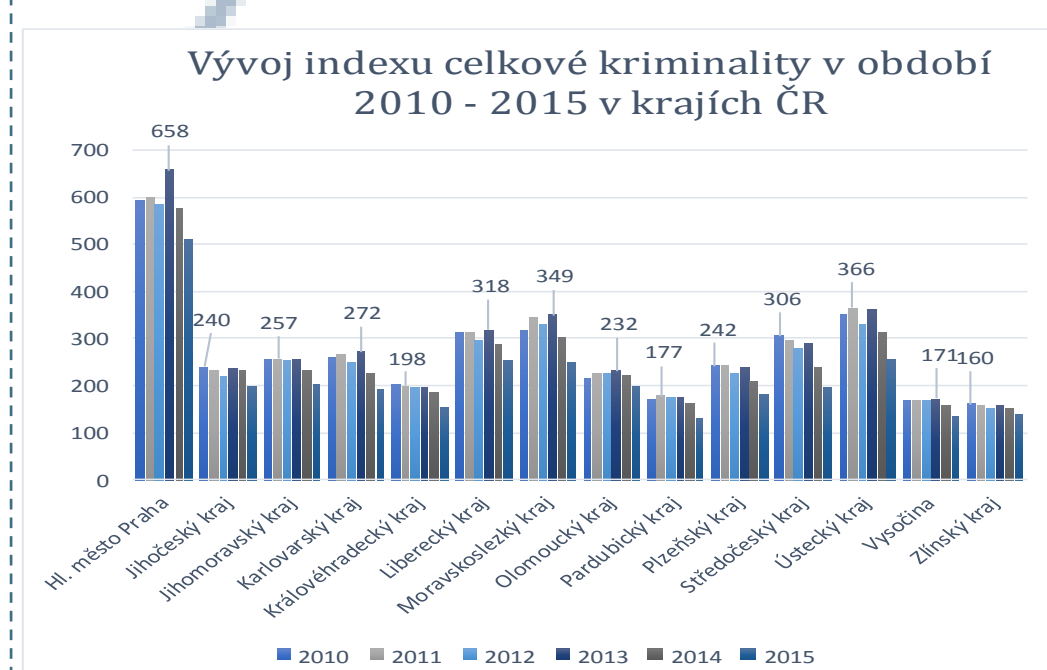
Cíl práce

The main aim of the thesis is to analyze, compare, and evaluate criminality as a quality of life indicator in various regions within the Czech Republic. The study focuses on the Ústecký region which encounters several problems within the social and economic sphere. The first part of the thesis is theoretical and defines the notion of criminality and its types according to the police statistics and modes of its measurement. The thesis is also oriented on the crime prevention system itself and its main executive bodies in the Czech Republic. The second part of the thesis discusses the notion of the quality of life and the regional sustainable development. It also introduces international studies to confirm the fact that the criminality constitutes a flagship indicator of quality of life because of its influence on inhabitants' security within a given area. The thesis simultaneously discusses the relationship between criminality and economic and social sphere of the regional sustainable development, hence within the practical part. The practical part pays attention to the strategic document analysis and defines the position of particular Czech regions and districts within the Ústecký region according to the global benchmarks. Furthermore, the thesis deals with the positions of the Czech regions and the districts within the Ústecký region according to the burden of the particular types of

Teoretická část

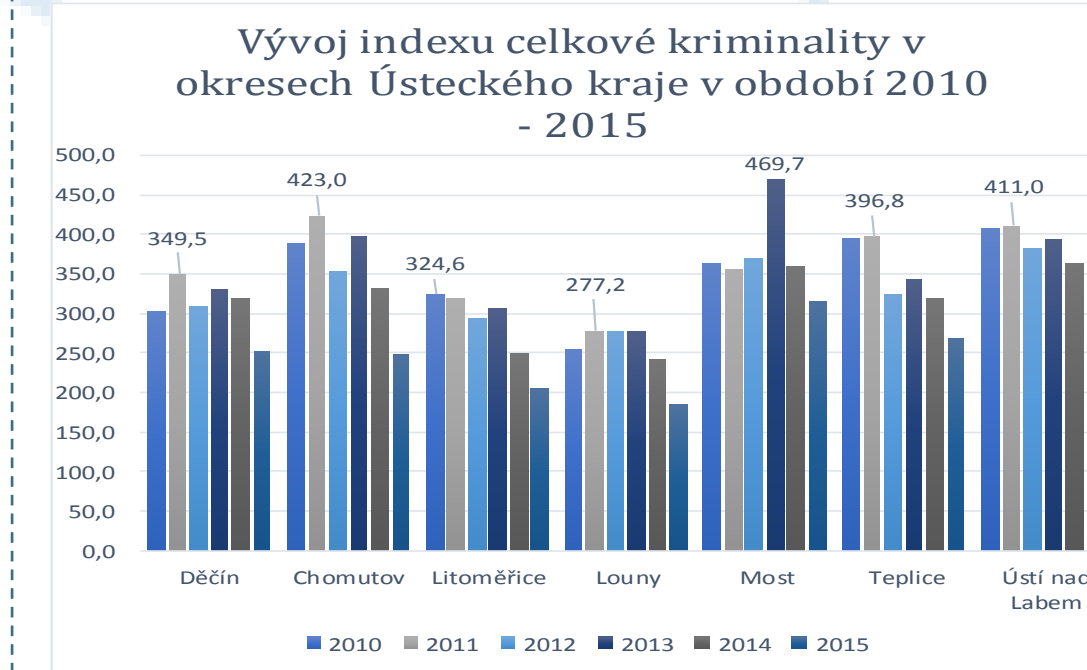
Praktická část

Kriminalita a vybrané ukazatele v krajích ČR



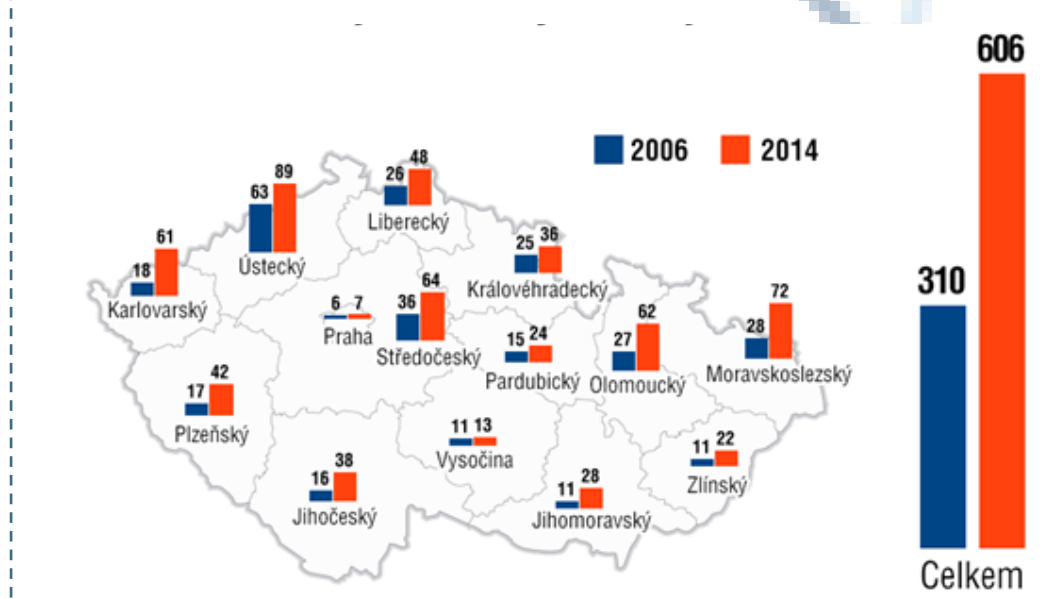
	index kriminality			
	2010	pořadí	2015	pořadí
Hlavní město Praha	592,7	1	509,1	1
Jihočeský kraj	239,9	9	197,6	7
Jihomoravský kraj	254,5	7	203,2	5
Karlovarský kraj	258,1	6	191,7	9
Královéhradecký kraj	200,6	11	155,5	11
Liberecký kraj	313,5	4	254,2	3
Moravskoslezský kraj	318,4	3	249,4	4
Olomoucký kraj	213,7	10	198,3	6
Pardubický kraj	171,9	12	131,9	14
Plzeňský kraj	242,1	8	182,8	10
Středočeský kraj	306,3	5	193,4	8
Ústecký kraj	352,0	2	255,6	2
Vysočina	168,5	13	134,9	13
Zlínský kraj	159,5	14	136,1	12

Kriminalita v Ústeckém kraji



	Index kriminality (1 tis. ob.)			
	2010	pořadí	2015	pořadí
Děčín	30,2	6	25,3	4
Chomutov	39,0	3	24,8	5
Litoměřice	32,5	5	20,6	6
Louny	25,4	7	18,4	7
Most	36,4	4	31,5	1
Teplice	39,5	2	26,8	3
Ústí nad Labem	40,8	1	30,1	2

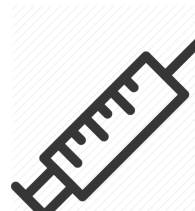
Kraj	Rok 2006		Rok 2014	
	počet	pořadí	počet	pořadí
Hl. město Praha	9 000 - 9 500	1	5 400 - 7 400	1
Jihočeský kraj	1 500 - 2 000	10	2 000 - 2 600	10
Jihomoravský kraj	5 000 - 5 500	2	8 000 - 9 500	2
Karlovarský kraj	3 500 - 4 000	8	6 000 - 8 000	8
Královéhradecký kraj	2 000 - 2 500	11	2 500 - 3 000	11
Liberecký kraj	2 000 - 2 500	9	3 000 - 4 000	9
Moravskoslezský kraj	10 000 - 10 500	3	19 000 - 23 000	3
Olomoucký kraj	4 500 - 5 000	7	3 000 - 5 000	7
Pardubický kraj	1 000 - 1 500	12	1 500 - 2 000	12
Plzeňský kraj	1 500 - 2 000	13	2 000 - 3 000	13
Středočeský kraj	3 000 - 3 500	5	4 000 - 5 500	5
Ústecký kraj	21 000 - 22 000	4	36 000 - 38 500	4
Vysočina	1 500 - 2 000	14	600 - 1 000	14
Zlínský kraj	500 - 1 000	15	2 000 - 2 500	15
Celkem	60 000 - 80 000		95 000 - 115 000	



Navržená opatření



Vyplácení sociálních dávek po menších částech v kratších časových intervalech.



Drogová prevence mladistvých.



Spolupráce školských zařízení s rodiči.



Revitalizace sociálně vyloučených lokalit.



Rekvalifikační kurzy ke zlepšení zaměstnanosti.

