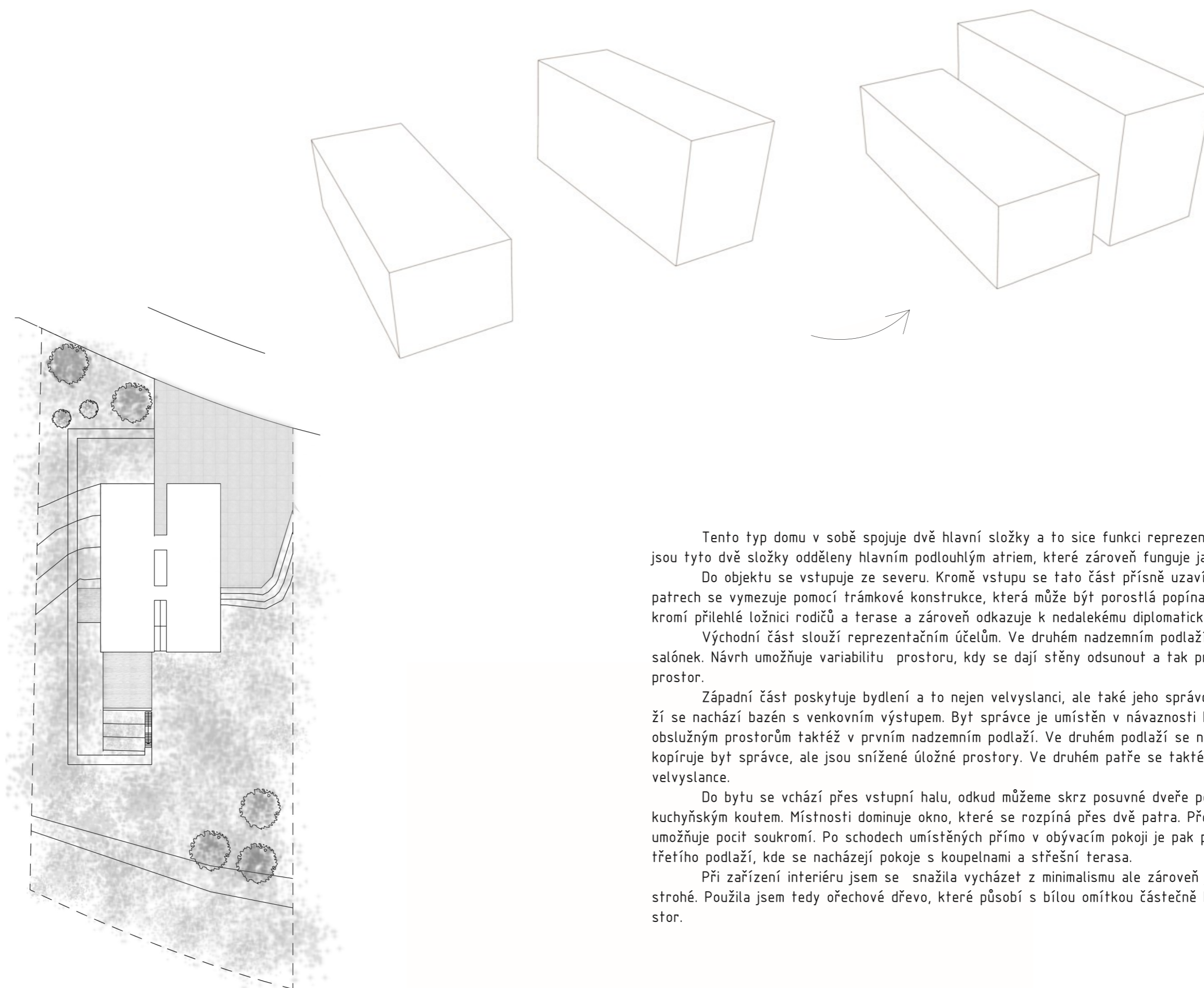




ARCHITEKTONICKÁ STUDIE





Tento typ domu v sobě spojuje dvě hlavní složky a to sice funkci reprezentační a funkci bydlicí. V mém návrhu jsou tyto dvě složky odděleny hlavním podlouhlým atriem, které zároveň funguje jako nosný prvek.

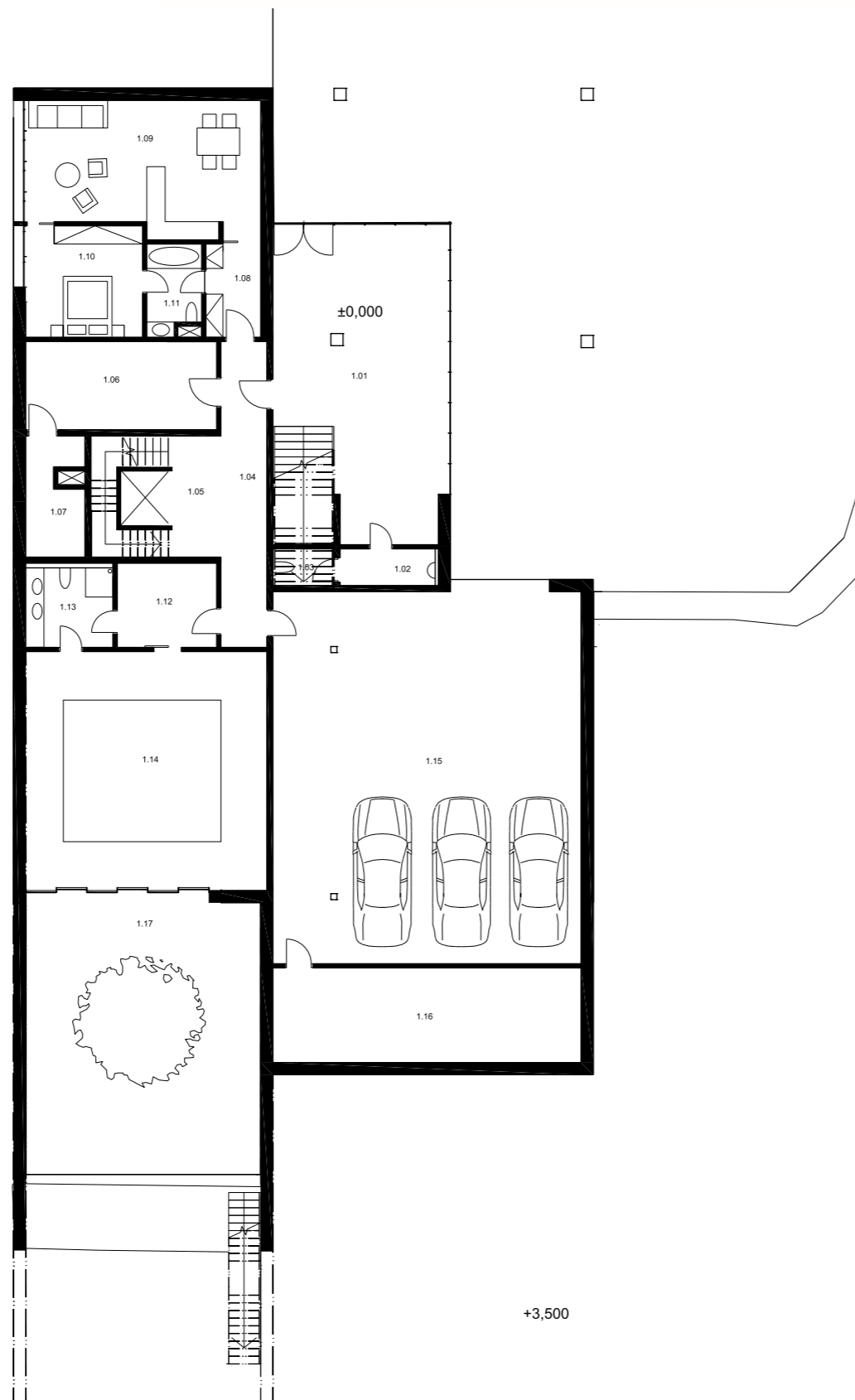
Do objektu se vstupuje ze severu. Kromě vstupu se tato část přísně uzavírá k příjezdové cestě. V horních patrech se vymezuje pomocí trámkové konstrukce, která může být porostlá popínavými rostlinami a poskytuje tak soukromí přilehlé ložnici rodičů a terase a zároveň odkazuje k nedalekému diplomatickému komplexu.

Východní část slouží reprezentačním účelům. Ve druhém nadzemním podlaží se nacházejí reprezentační jídelna a salónek. Návrh umožňuje variabilitu prostoru, kdy se dají stěny odsunout a tak propojit celé patro v jeden velký plynulý prostor.

Západní část poskytuje bydlení a to nejen velvyslanci, ale také jeho správci a případným hostům. V prvním podlaží se nachází bazén s venkovním výstupem. Byt správce je umístěn v návaznosti k technické místnosti a ostatním obslužným prostorům taktéž v prvním nadzemním podlaží. Ve druhém podlaží se nachází byt pro hosty, který částečně kopíruje byt správce, ale jsou snížené úložné prostory. Ve druhém patře se taktéž nachází pracovna a vstup do bytu velvyslance.

Do bytu se vchází přes vstupní halu, odkud můžeme skrz posuvné dveře pokračovat do obývacího pokoje s kuchyňským koutem. Místnosti dominuje okno, které se rozpíná přes dvě patra. Před ním je však vysazena zeleň, která umožňuje pocit soukromí. Po schodech umístěných přímo v obývacím pokoji je pak přes čítárnu možné se dostat do třetího podlaží, kde se nacházejí pokoje s koupelnami a střešní terasa.

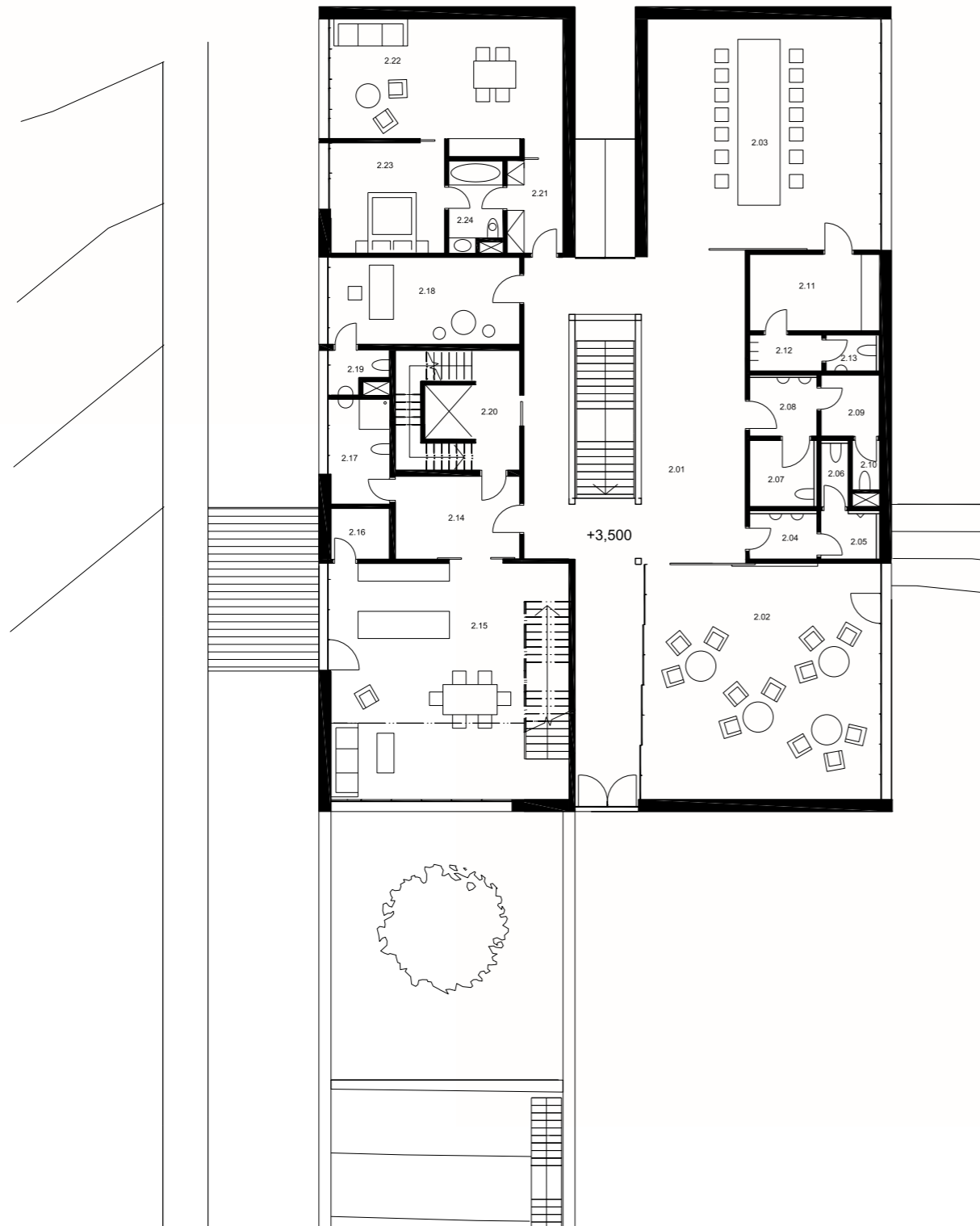
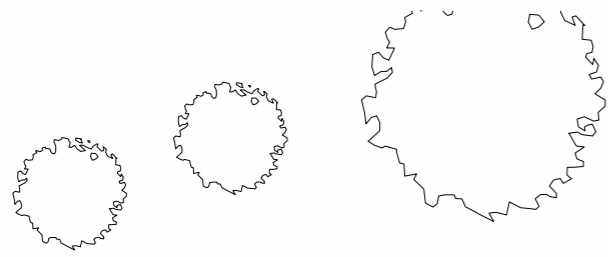
Při zařazení interiéru jsem se snažila vycházet z minimalismu ale zároveň jsem nechtěla, aby byly prostory příliš strohé. Použila jsem tedy ořechové dřevo, které působí s bílou omítkou částečně kontrastně a zároveň polidšňuje prostor.



TABULKA MÍSTNOSTÍ

Č. MÍSTNOSTI	ÚČEL MÍSTNOSTI
1.01	VSTUPNÍ HALA
1.02	UMÝVÁRNA
1.03	WC
1.04	CHODBA
1.05	TECHNICKÉ SCHODIŠTĚ
1.06	TECHNICKÁ MÍSTN.
1.07	HOSPODÁŘSKÁ MÍSTN.
1.08	BYT SPRÁVCE CHODBA
1.09	BYT SPRÁVCE OP+KK
1.10	BYT SPRÁVCE LOŽNICE
1.11	BYT SPRÁVCE KOUPELNA
1.12	ŠATNA
1.13	KOUPELNA
1.14	BAZÉN
1.15	GARÁŽ
1.16	SKLAD
1.17	VENKOVNÍ TERASA

+3,500



TABULKA MÍSTNOSTÍ

Č. MÍSTNOSTI	ÚČEL MÍSTNOSTI
2.01	CHODBA
2.02	SALÓNEK
2.03	JÍDELNA
2.04	UMÝVÁRNA
2.05	WC
2.06	WC
2.07	WC
2.08	UMÝVÁRNA
2.09	
2.10	WC
2.11	PŘÍPRAVNA
2.12	ŠATNA
2.13	WC
2.14	VSTUPNÍ HALA
2.15	OP+KK
2.16	SPIŽ
2.17	KOUPELNA
2.18	PRACOVNA
2.19	KOUPELNA
2.20	TECHNICKÉ SCHODIŠTĚ
2.21	BYT HOSTŮ CHODBA
2.22	BYT HOSTŮ OP+KK
2.23	BYT HOSTŮ LOŽNICE
2.24	BYT HOSTŮ KOUPELNA



TABULKA MÍSTNOSTÍ

Č. MÍSTNOSTI	ÚČEL MÍSTNOSTI
3.01	CHODBA
3.02	ČÍTÁRNA
3.03	POKOJ
3.04	ŠATNA
3.05	POKOJ
3.06	ŠATNA
3.07	KOUPELNA
3.08	LOŽNICE
3.09	KOUPELNA
3.10	TECHNICKÉ SCHODIŠTĚ
3.11	STŘEŠNÍ TERASA

