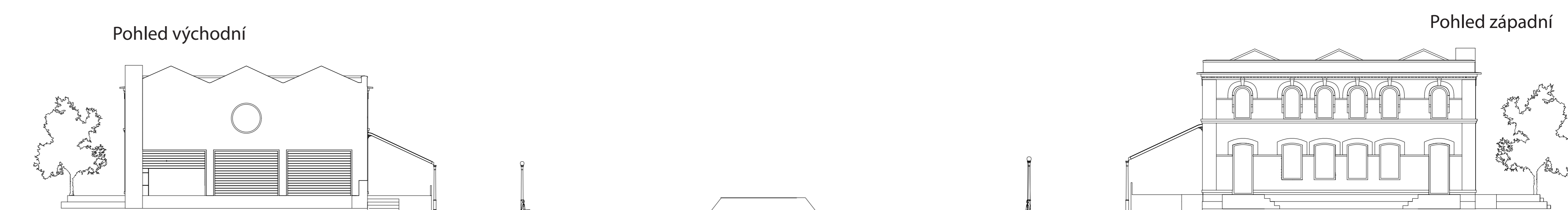
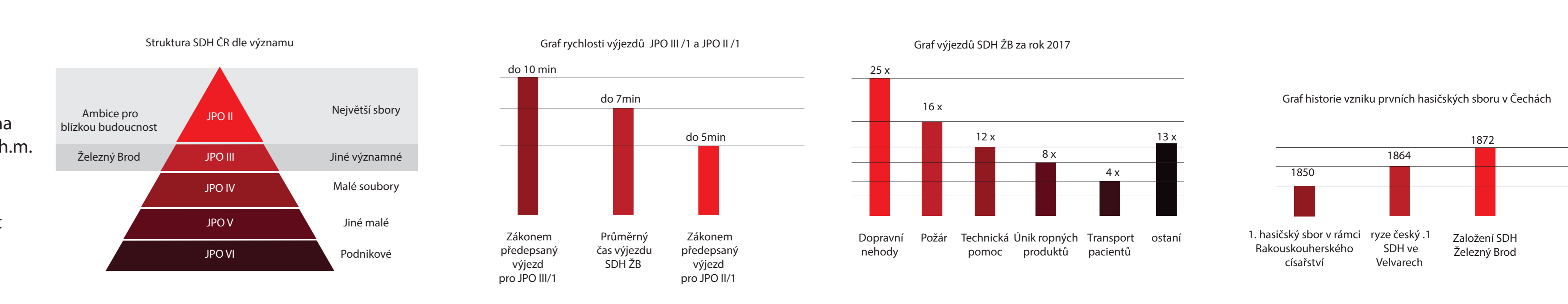
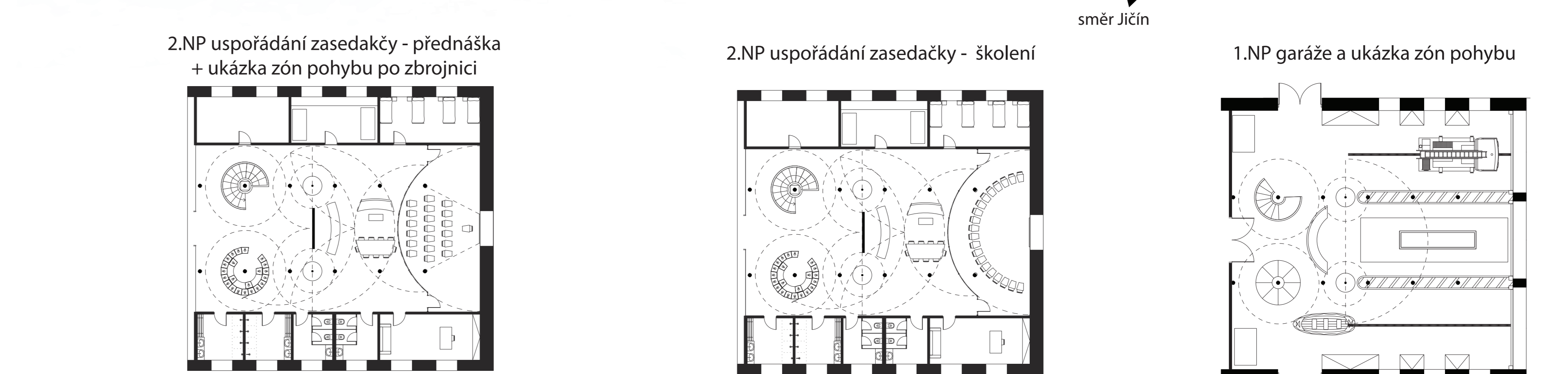
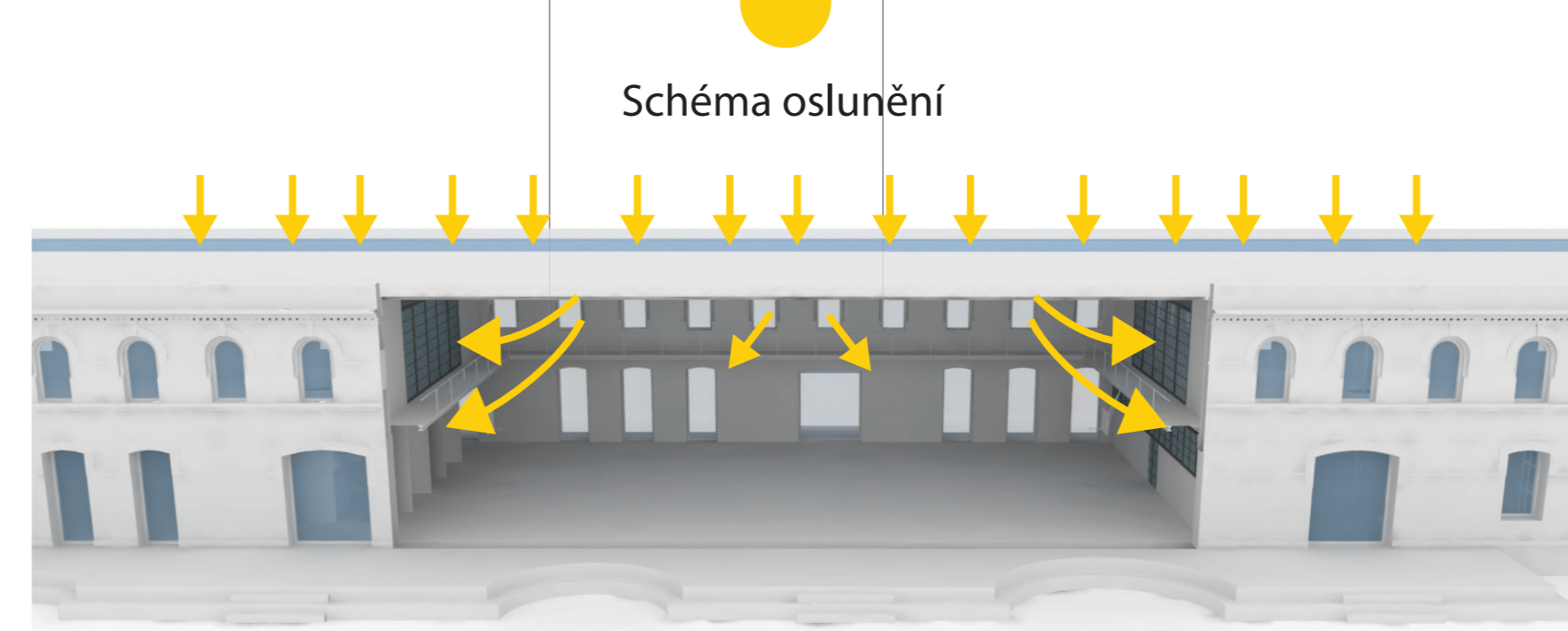
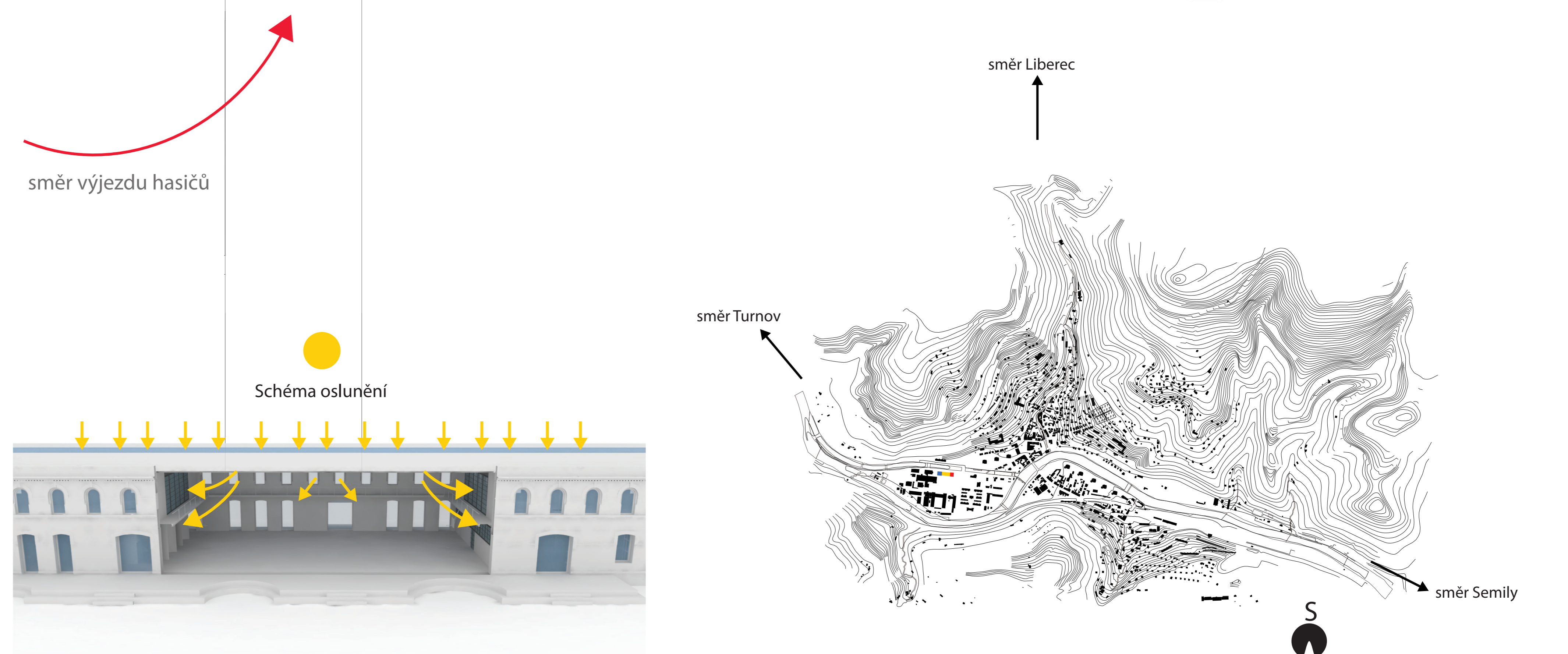
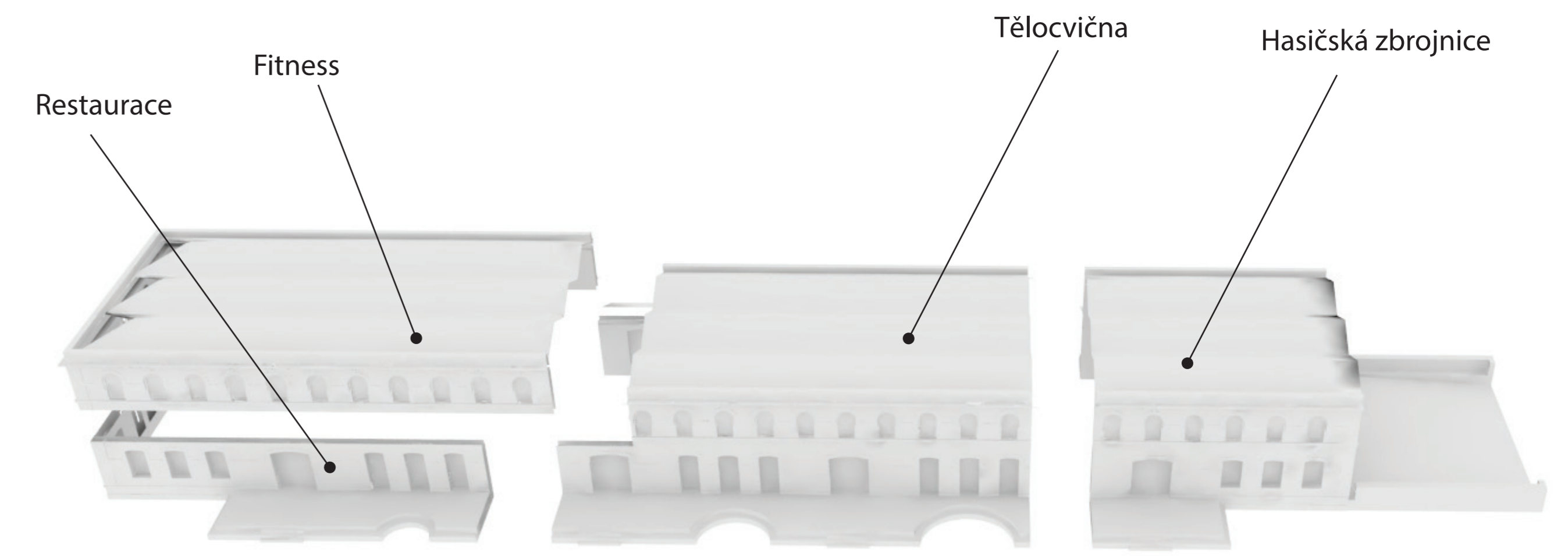
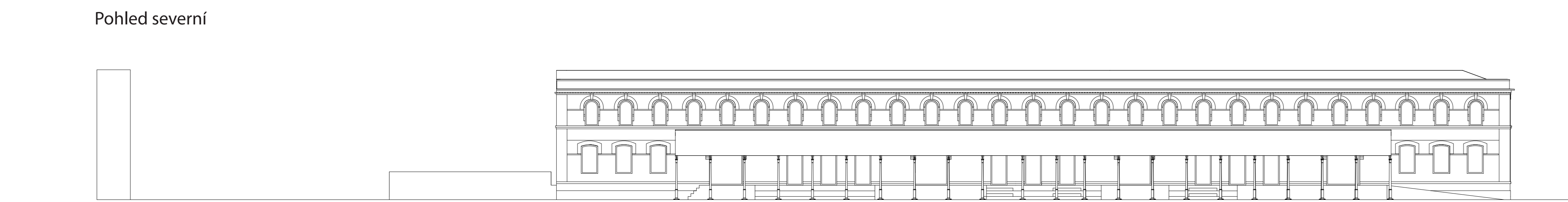
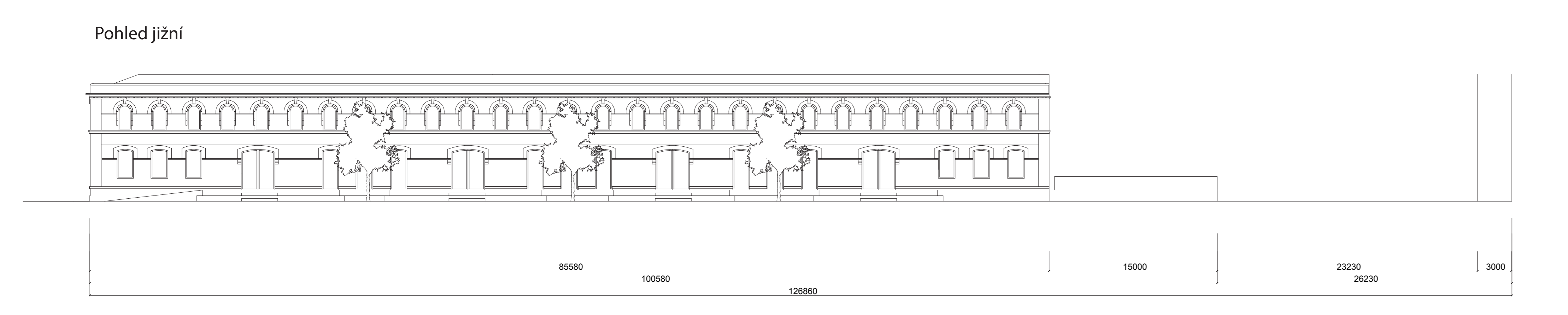
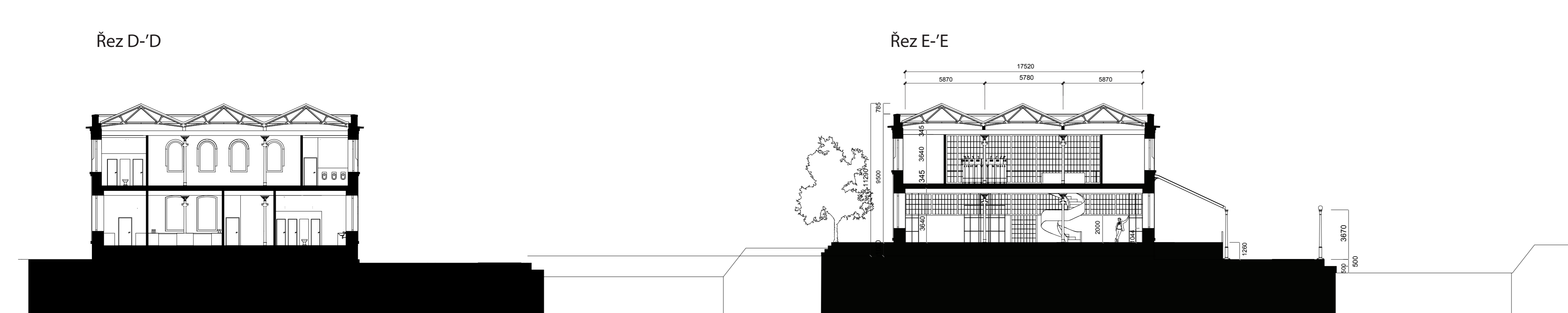
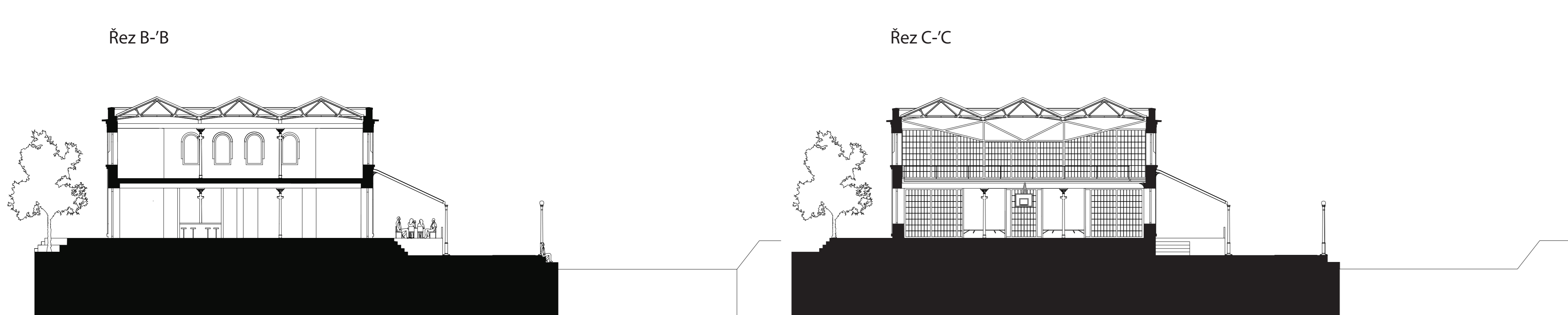
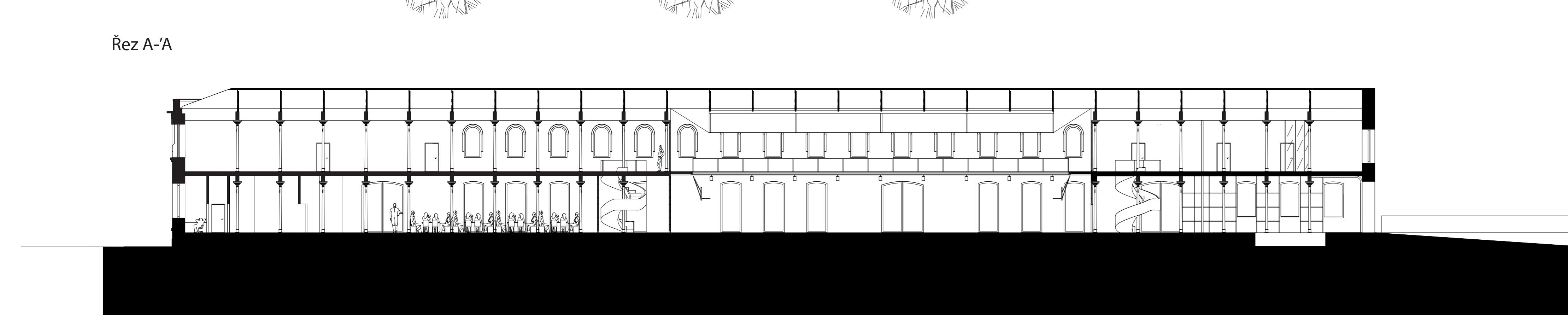
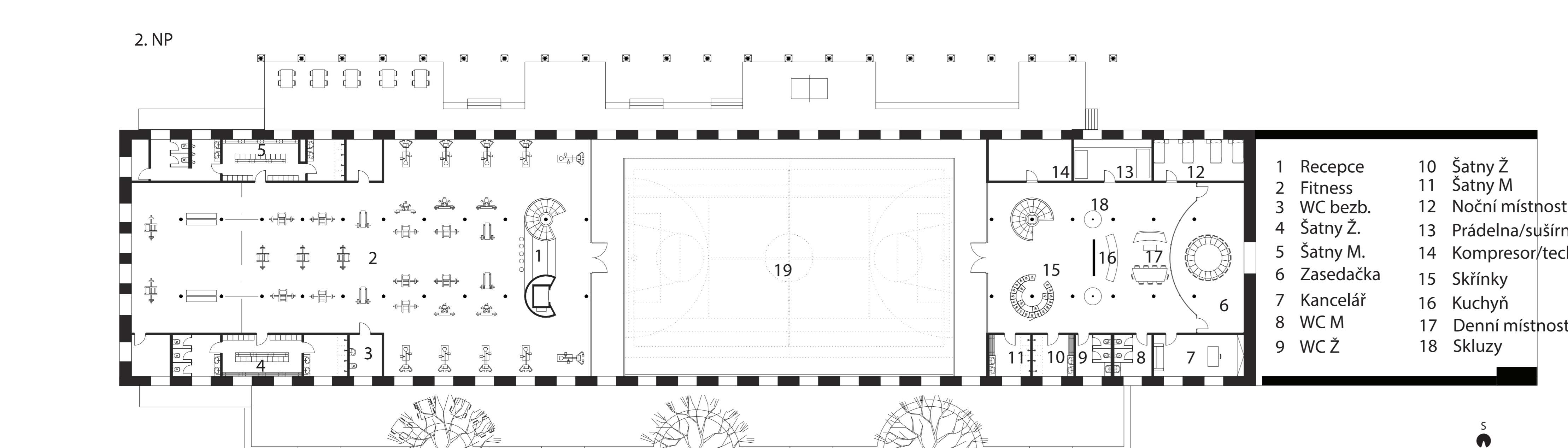
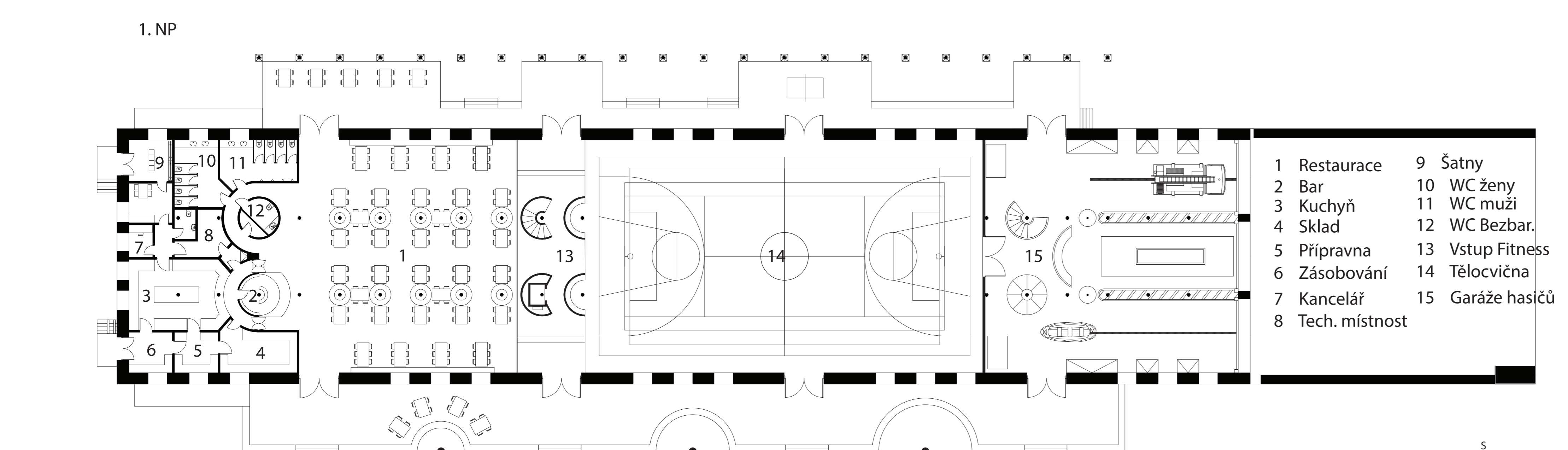
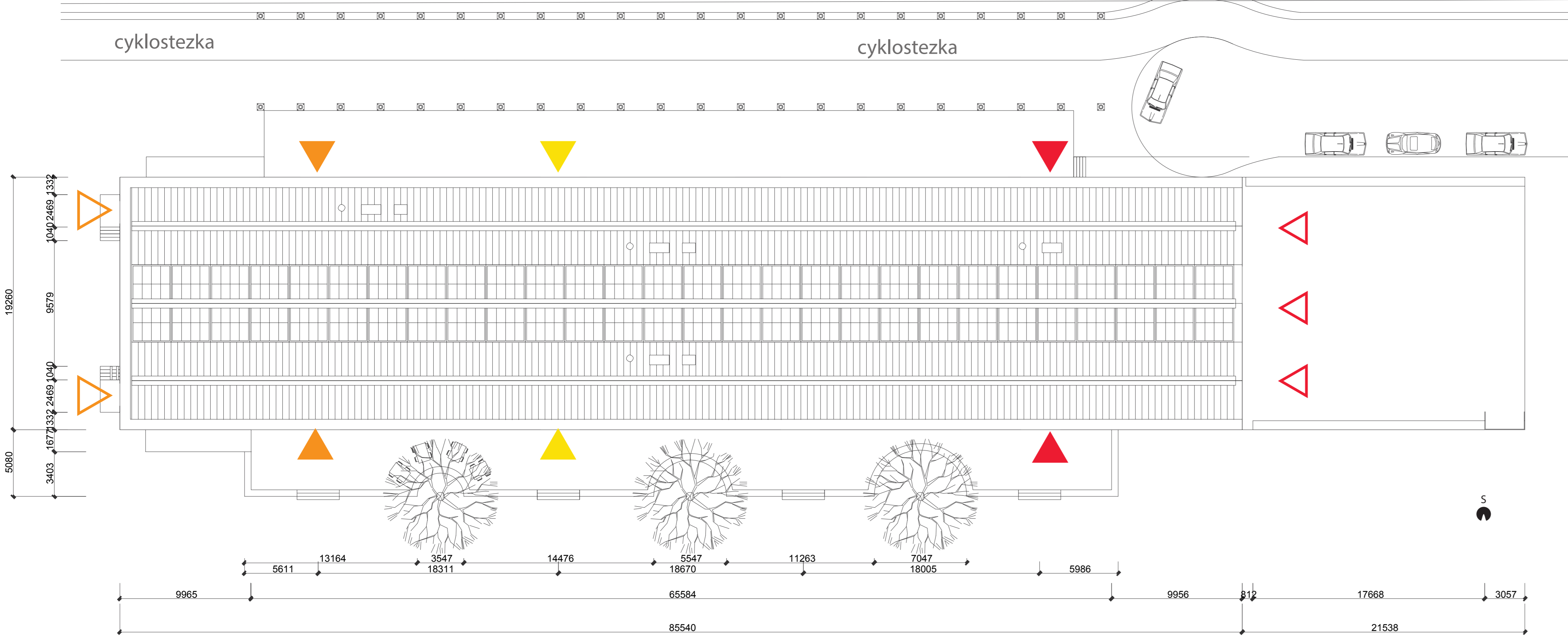




Situace M 1:200

- ▢ Zásobování
- ▢ Vchod restaurace
- ▢ Vchod Fitness
- ▢ Vchod hasiči
- ▢ Výjezd hasičů



Základní koncept projektu je příčné rozdělení budovy na třetiny, jenž každá z nich nese samostatnou funkci a je provázáné navzájem na zbytku provozu, ale zároveň se jejich funkce vzájemně podporují. Pojmem prvkem je tělocvična umístěná uprostřed objektu a je využívána jak hasiči na východním konci tak fitness klubem na konci západním. Restauraci v 1. NP využívají jak subjekty uvnitř objektu, tak i návštěvníci z okolí.

Nosný konstrukční systém je v celém objektu zachován a přizpůsoben, kromě prostoru tělocvičny, kde byla kompletně odstraněna sloupová a nosníková část a ponechána pouze příhradová konstrukce střešy. Ta je staticky podopřena novým příhradovým vazníkem, který je kloubově uchyten do obvodových stěn objektu.

Osle druhé podlaží a osle tělocvičny je kromě otvoru v obvodovém pláši přiveřeno prostředí ním přibírem střešy a tím oslunují střed hubeke dispozice budovy. V tělocvičně je horní světlo rozptýleno plátnem nataženým na nosné střešní konstrukce a propouští do interiéru tlumené světlo. Noční osvětlení haly je umístěno takzvaná úroveň naplněného plátna a tím dosahuje estetiku denního světla i ve večerních hodinách. Vnější obal je ze tří stran zrekonstruována, jelikož se dochovávala fasáda v původní podobě a nebylo ani pro vnitřní nápis domu do fasády výrazné zasahovat. Původní situace nastala na východní straně objektu, kde se uboraly nepříjemné příslavky a ventilací komunikace. Tím z původní fasády téměř nic nezbylo a navíc bylo potřeba vytvořit tři garáže pro hasičská auta. Tato strana byla tedy pojata odlišně od původního stavu včetně stítek, která zmizela a osle budovy se tak propustuje až do třetího srovnání. Vnější je tento radikální zásah odlišen ponecháním bez omítky v chvilové podobě, stejně jako uvnitř tělocvičny, kde také došlo k razantním změnám od původního stavu.

