
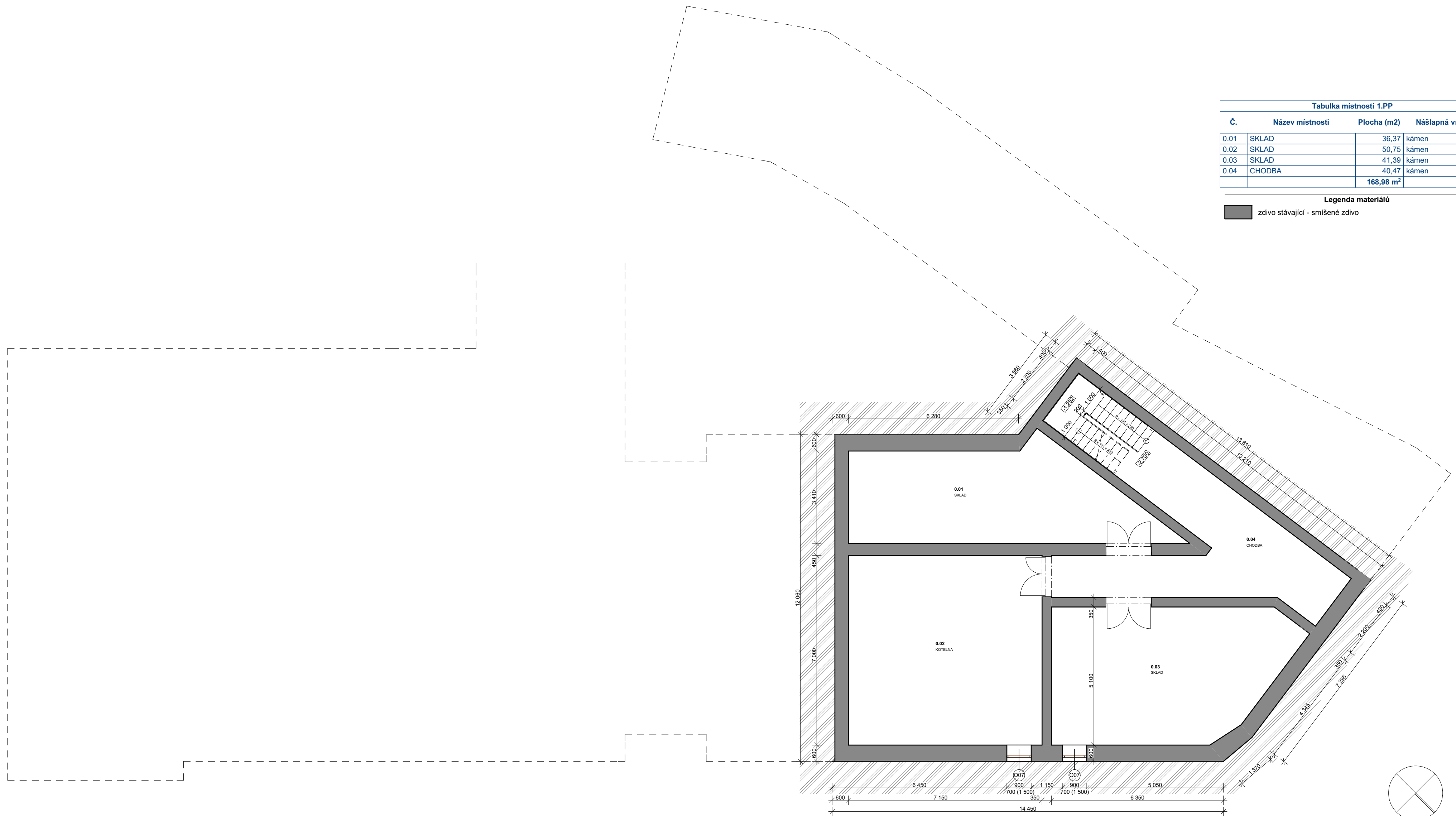



Tabulka místností 1.PP			
Č.	Název místnosti	Plocha (m2)	Nášílapná vrstva
0.01	SKLAD	36,37	kámen
0.02	SKLAD	50,75	kámen
0.03	SKLAD	41,39	kámen
0.04	CHODBA	40,47	kámen
		168,98 m²	

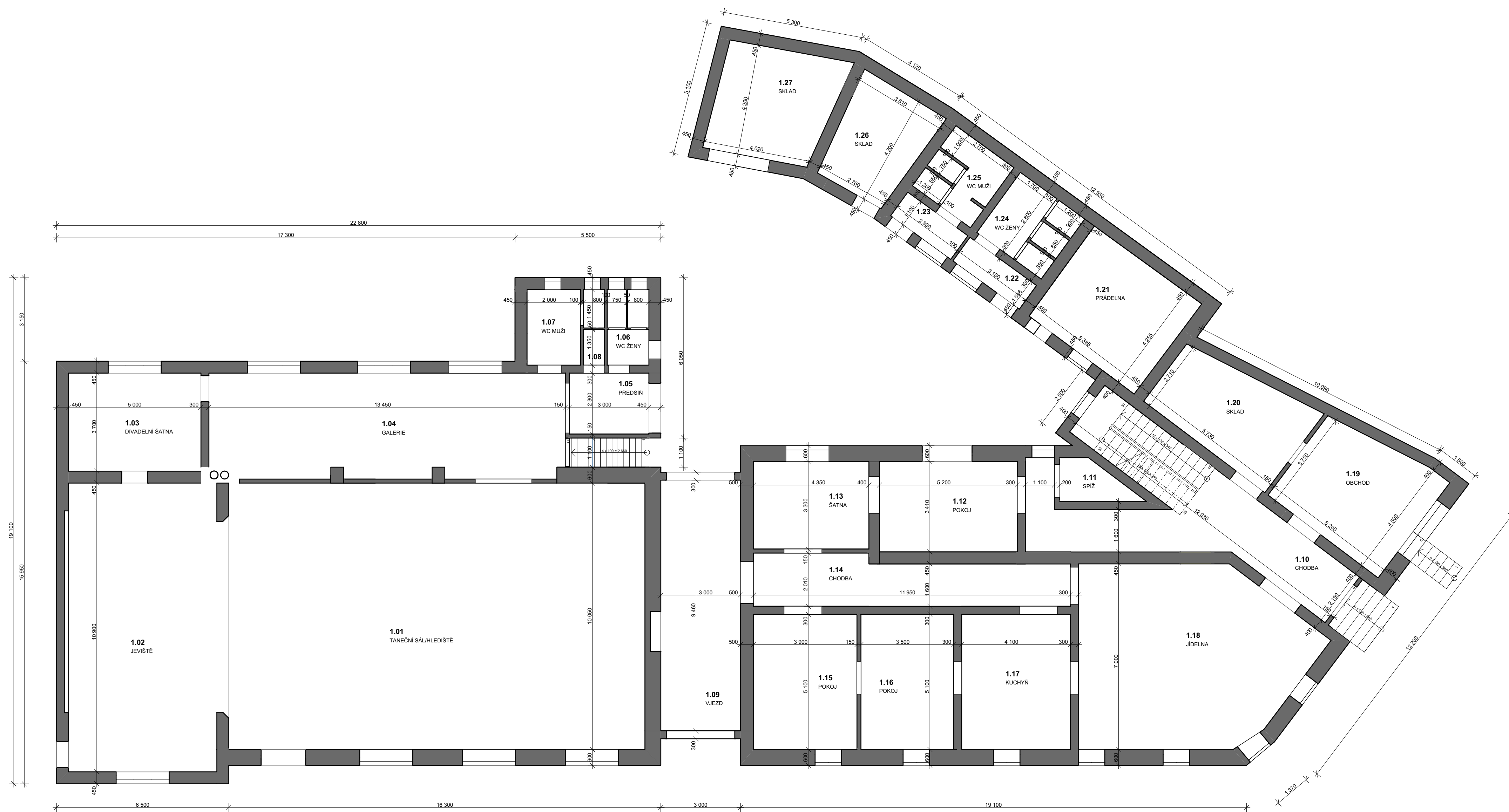
Legenda materiálů

 zdivo stávající - smíšené zdivo



0,000 = 335,75 m.n.m. B.p.v.

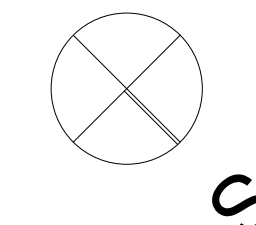
Zpracoval: BAŠKOVSKÁ Kateřina	Vedoucí práce: Ing. STIBŮRKOVÁ Běla, CSc.	Školní rok: 2016/2017	Fakulta stavební ČVUT 
Předmět: 124BPA			
Název úlohy: Rekonstrukce a přestavba společenského centra v Solnici			Datum: 28.5.2017
Název výkresu: PŮDORYS 1.PP - STÁVAJÍCÍ STAV			Meřítko: 1:100
			Číslo výkresu: D.1.0.1



Tabulka místností 1.NP

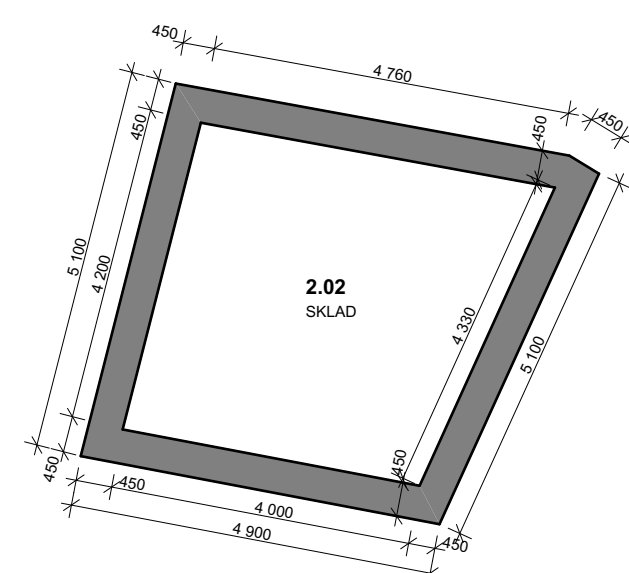
Č.	Název místnosti	Plocha (m ²)	Nákladná vrstva
1.01	TANEČNÍ SÁL/HLEDIŠTĚ	158,18	dřevěné parkety
1.02	JEVIŠTĚ	64,53	beton
1.03	DIVADELNÍ ŠATNA	18,84	beton
1.04	GALERIE	53,85	beton
1.05	PŘEDSÍŇ	6,90	beton
1.06	WC ŽENY	4,68	dlažba
1.07	WC MUŽI	7,47	dlažba
1.08	POKLADNA	1,28	beton
1.09	VJEZD	26,82	beton
1.10	CHODBA	39,03	beton
1.11	SPÍŽ	3,62	beton
1.12	POKOJ	18,48	dlažba
1.13	ŠATNA	14,35	beton
1.14	CHODBA	20,90	beton
1.15	POKOJ	19,89	beton
1.16	POKOJ	17,86	beton
1.17	KUCHYŇ	20,91	dlažba
1.18	JIDELNA	54,62	linoleum
1.19	OBCHOD	21,59	dlažba
1.20	SKLAD	18,43	dlažba
1.21	PRADELNA	21,01	beton
1.22	PŘEDSÍŇ ŽENY	3,75	dlažba
1.23	PŘEDSÍŇ MUŽI	3,42	dlažba
1.24	WC ŽENY	8,60	dlažba
1.25	WC MUŽI	7,76	dlažba
1.26	SKLAD	14,15	beton
1.27	SKLAD	18,75	beton
		672,07 m²	

Legenda materiálů
 ■ zdivo stávající - cihla plyná pěnína



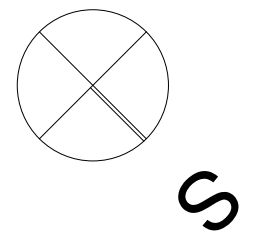
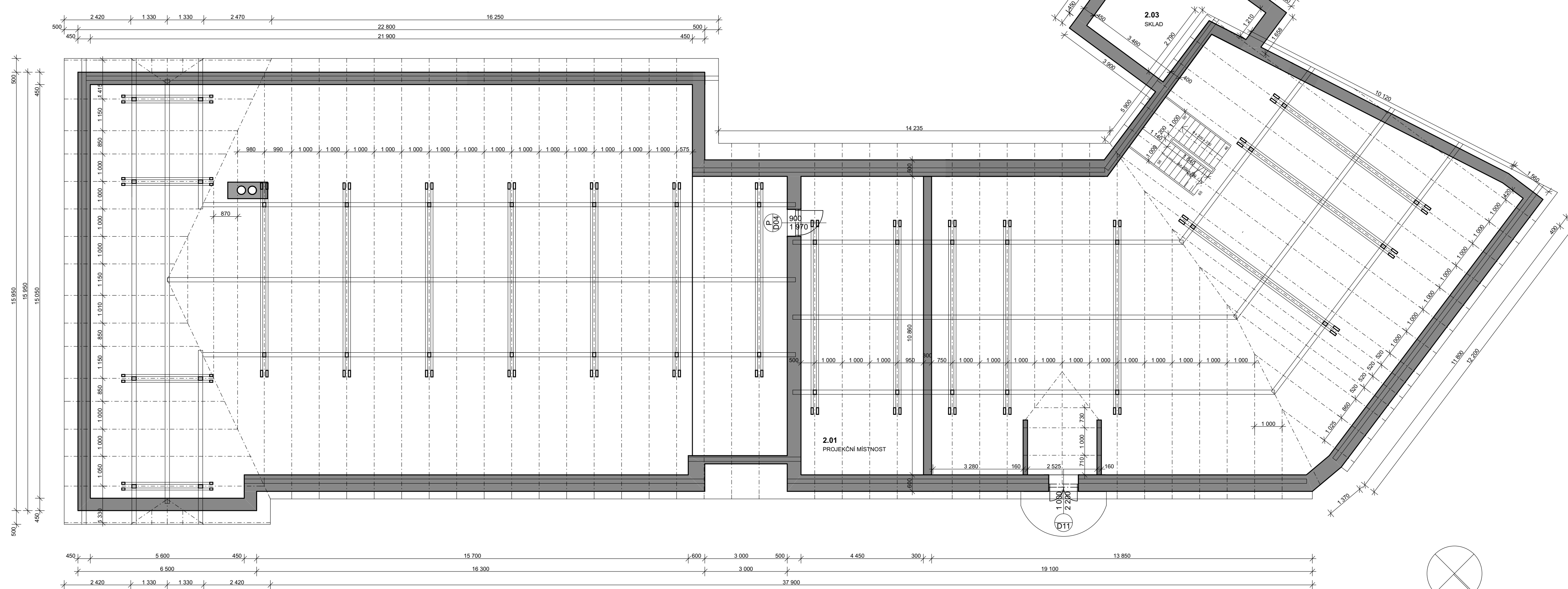
0,000 = 335,75 m.n.m. B.p.v.

Zpracoval: BAŠKOVSKÁ Kateřina	Vedoucí práce: Ing. STIBŮRKOVÁ Běta, CSc.	Školní rok: 2016/2017	Fakulta stavební ČVUT
Předmět: 124BPA			
Název úlohy: Rekonstrukce a přestavba společenského centra v Solnici			Datum: 28.5.2017
Název výkresu: PŮDORYS 1.NP - STÁVAJÍCÍ STAV			Měřítko: 1:100
			Číslo výkresu: D.1.0.2



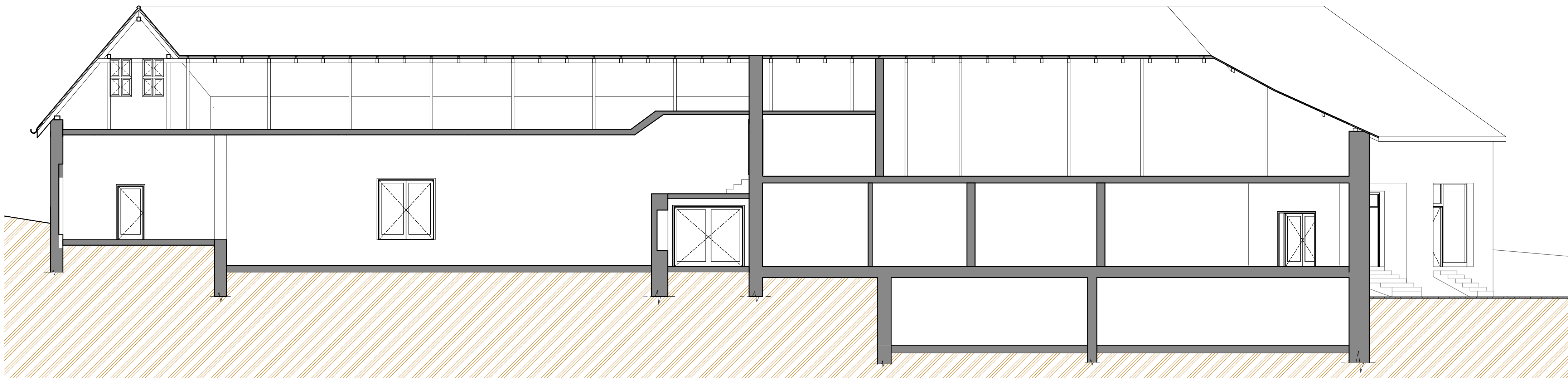
Tabulka místností 2.NP			
Č.	Název místnosti	Plocha (m2)	Nášlapná vrstva
2.01	PROJEKČNÍ MÍSTNOST	46,70	dřevěné parkety
2.02	SKLAD	18,36	beton
2.03	SKLAD	16,68	beton
		81,74 m²	

Legenda materiálů
 ■ zdivo stávající - cihla plná pálená





0,000 = 335,75 m.n.m. B.p.v.


Zpracoval: BAŠKOVSKÁ Kateřina	Vedoucí práce: Ing. STIBŮRKOVÁ Běla, CSc.	Školní rok: 2016/2017	Fakulta stavební ČVUT
Předmět: 124BPA			
Název úlohy: Rekonstrukce a přestavba společenského centra v Solnici			Datum: 28.5.2017
Název výkresu: PŮDORYS 2.NP - STÁVAJÍCÍ STAV			Meřítko: 1:100
			Číslo výkresu: D.1.0.3



Legenda materiálů

	zdivo stávající - cihla plná pálená
	zemina původní

0,000 = 335,75 m.n.m. B.p.v.

Zpracoval: BAŠKOVSKÁ Kateřina	Vedoucí práce: Ing. STIBŮRKOVÁ Běla, CSc.	Školní rok: 2016/2017	Fakulta stavební ČVUT 
Předmět: 124BPA			
Název úlohy: Rekonstrukce a přestavba společenského centra v Solnici		Datum: 28.5.2017	
		Meřítko: 1:100	
Název výkresu: PODÉLNÝ ŘEZ - STÁVAJÍCÍ STAV		Číslo výkresu: D.1.0.4	