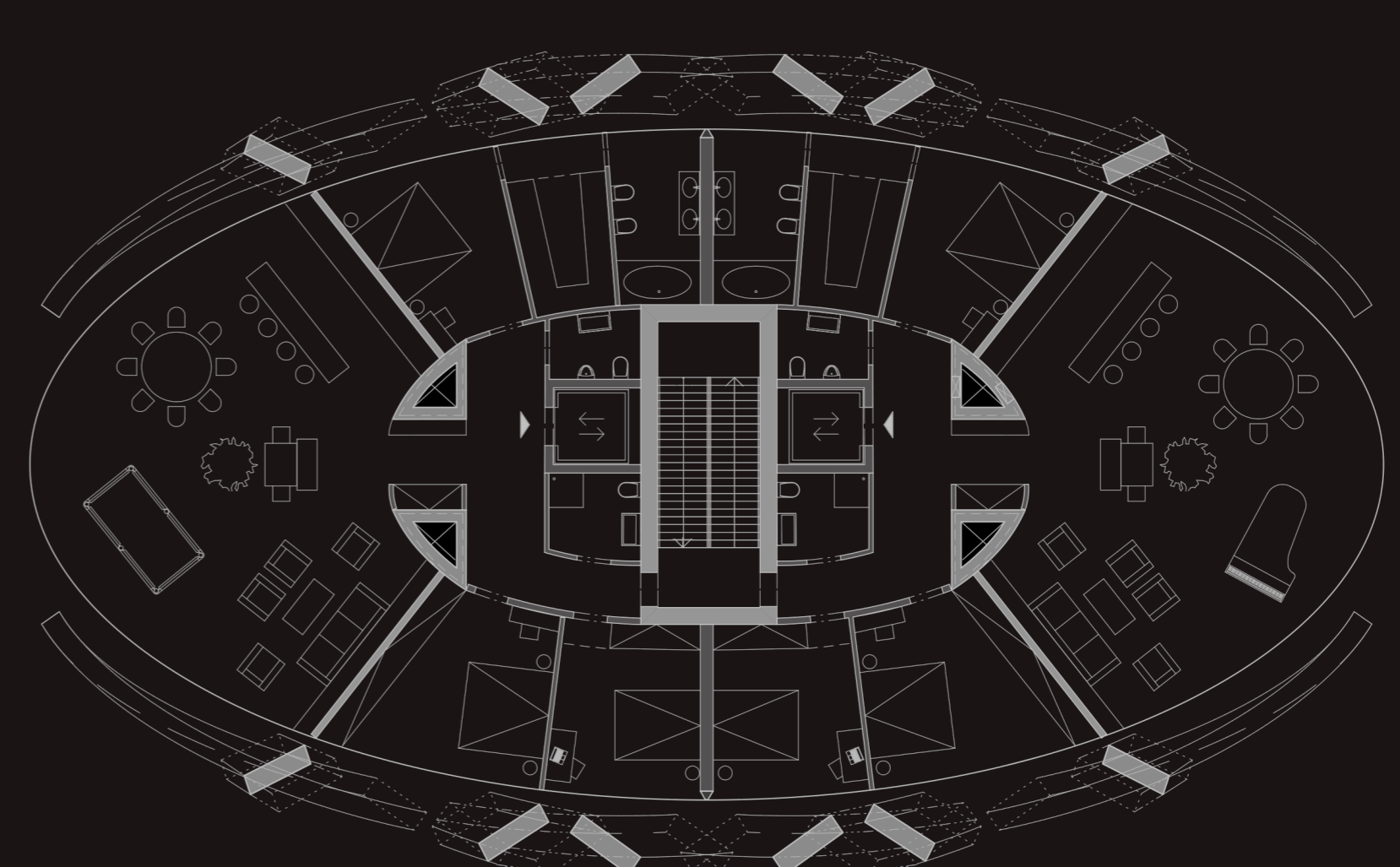
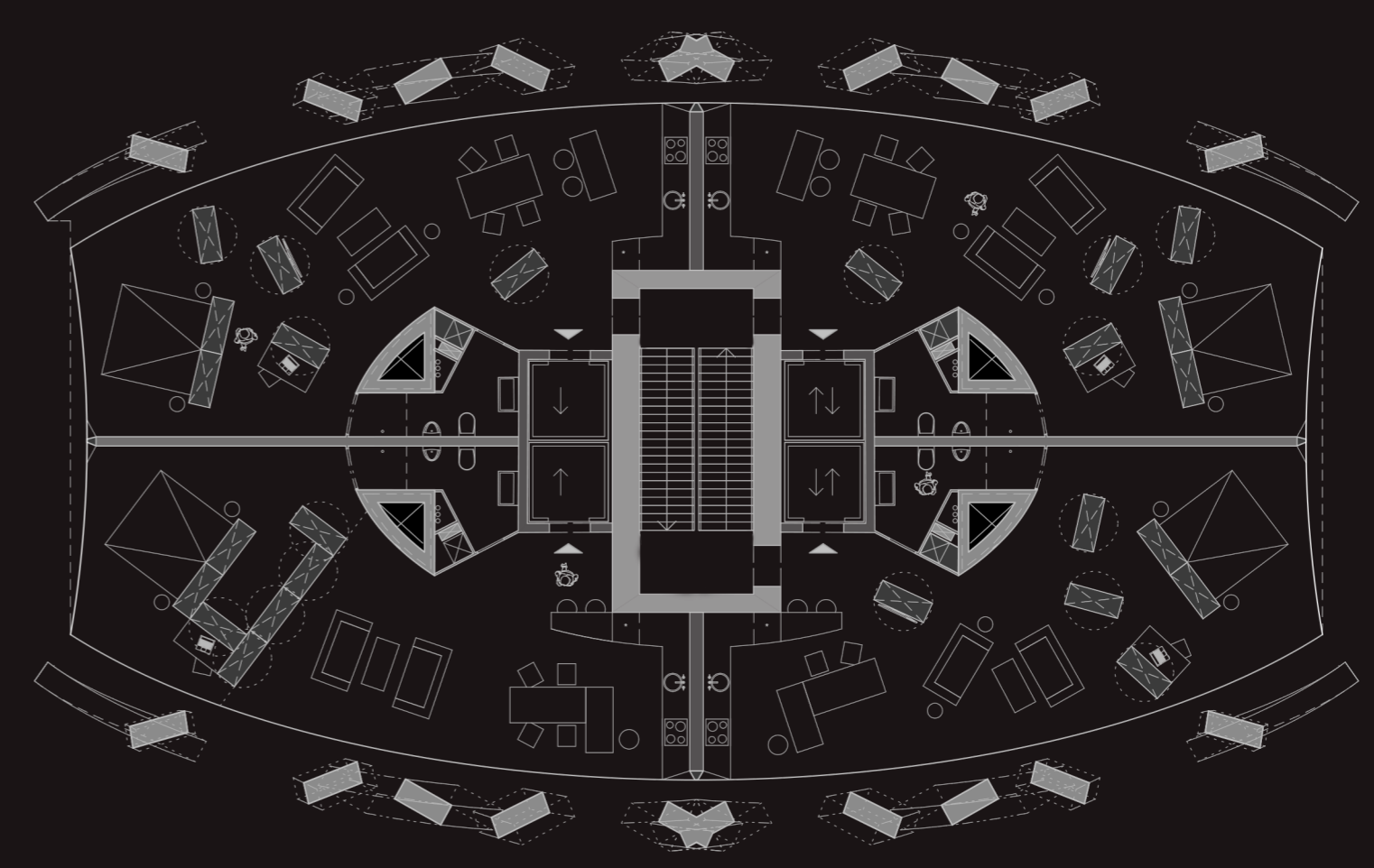


- VYHLÍDKOVÁ ZAHRADA
- TECHNICKÉ PATRO
- RESTAURACE
- ZAHRADA
- TECHNICKÉ PATRO
- VELKÉ BYTY
- SEKCE II.
- 20 bytů
- 10 pater
- 120 osob
- 3 926 m²
- ZAHRADA
- TECHNICKÉ PATRO
- VELKÉ BYTY
- SEKCE I.
- 26 bytů
- 13 pater
- 156 osob
- 4 732 m²
- ZAHRADA
- TECHNICKÉ PATRO
- MALÉ BYTY
- SEKCE II.
- 45 bytů
- 9 pater
- 90 osob
- 3 920 m²
- ZAHRADA
- TECHNICKÉ PATRO
- MALÉ BYTY
- SEKCE I.
- 45 bytů
- 9 pater
- 90 osob
- 3 375 m²
- ZAHRADA
- TECHNICKÉ PATRO
- ZAHRADA
- TECHNICKÉ PATRO
- CAPSULA HOTEL
- MUŽSKÁ ČÁST
- 256 lůžek
- 4 patra
- ZAHRADA
- CAPSULA HOTEL
- ŽENSKÁ ČÁST
- 256 lůžek
- 4 patra
- VSTUPNÍ ČÁST
- ZAHRADA
- KANCELÁŘE
- SEKCE IV.
- 2 kanceláře
- 3 patra
- 150 osob
- 980 m²
- KANCELÁŘE
- SEKCE III.
- 2 kanceláře
- 3 patra
- 150 osob
- 923 m²
- KANCELÁŘE
- SEKCE II.
- 1 kancelář
- 3 patra
- 150 osob
- 850 m²
- KANCELÁŘE
- SEKCE I.
- 1 kancelář
- 3 patra
- 150 osob
- 792 m²
- OBCHODY
- 7 obchodů
- 7 pater
- 1 680 m²
- VSTUPNÍ PARTER

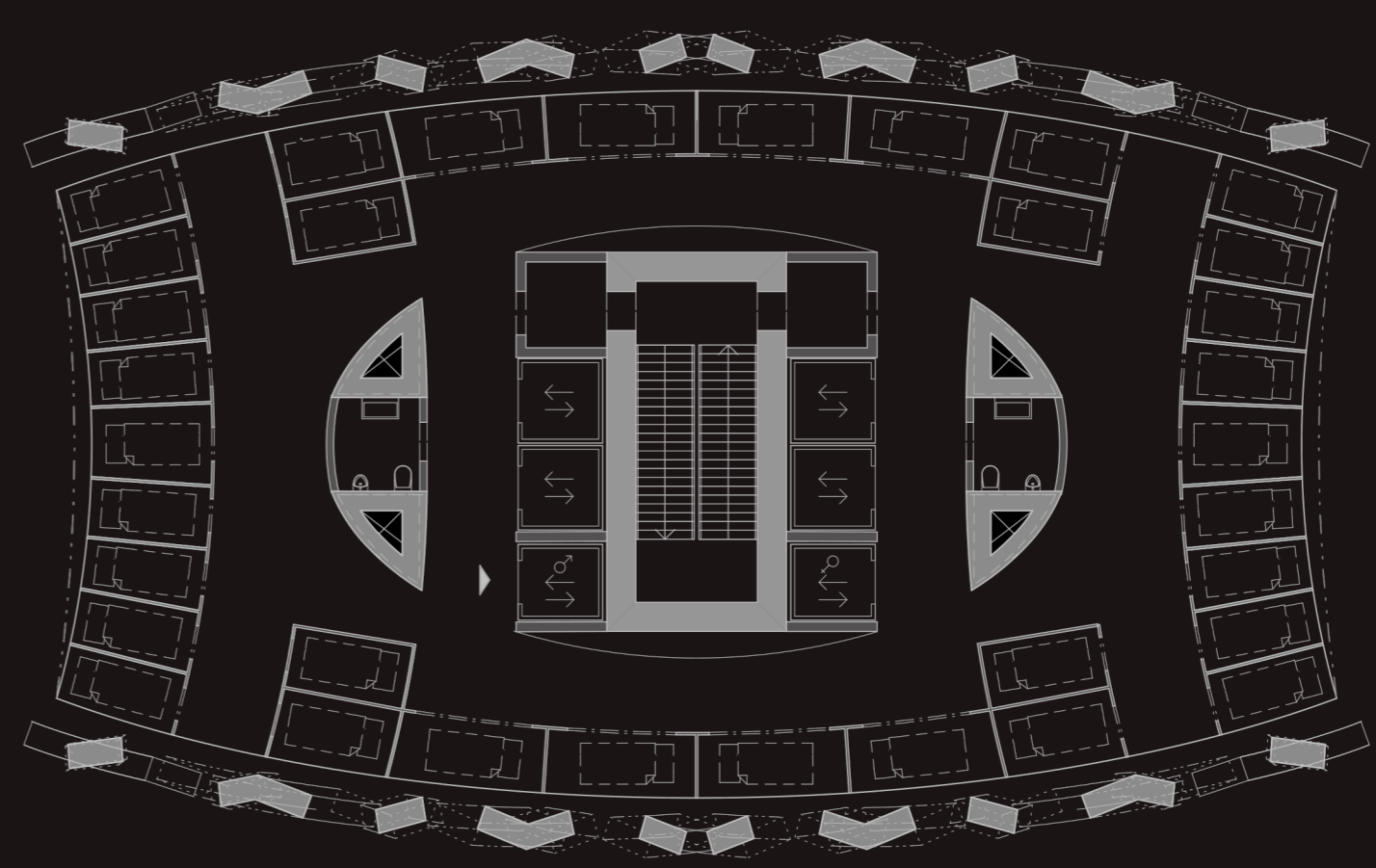
VELKÉ BYTY, TYPICKÉ PATRO SEKCE II. M 1: 150



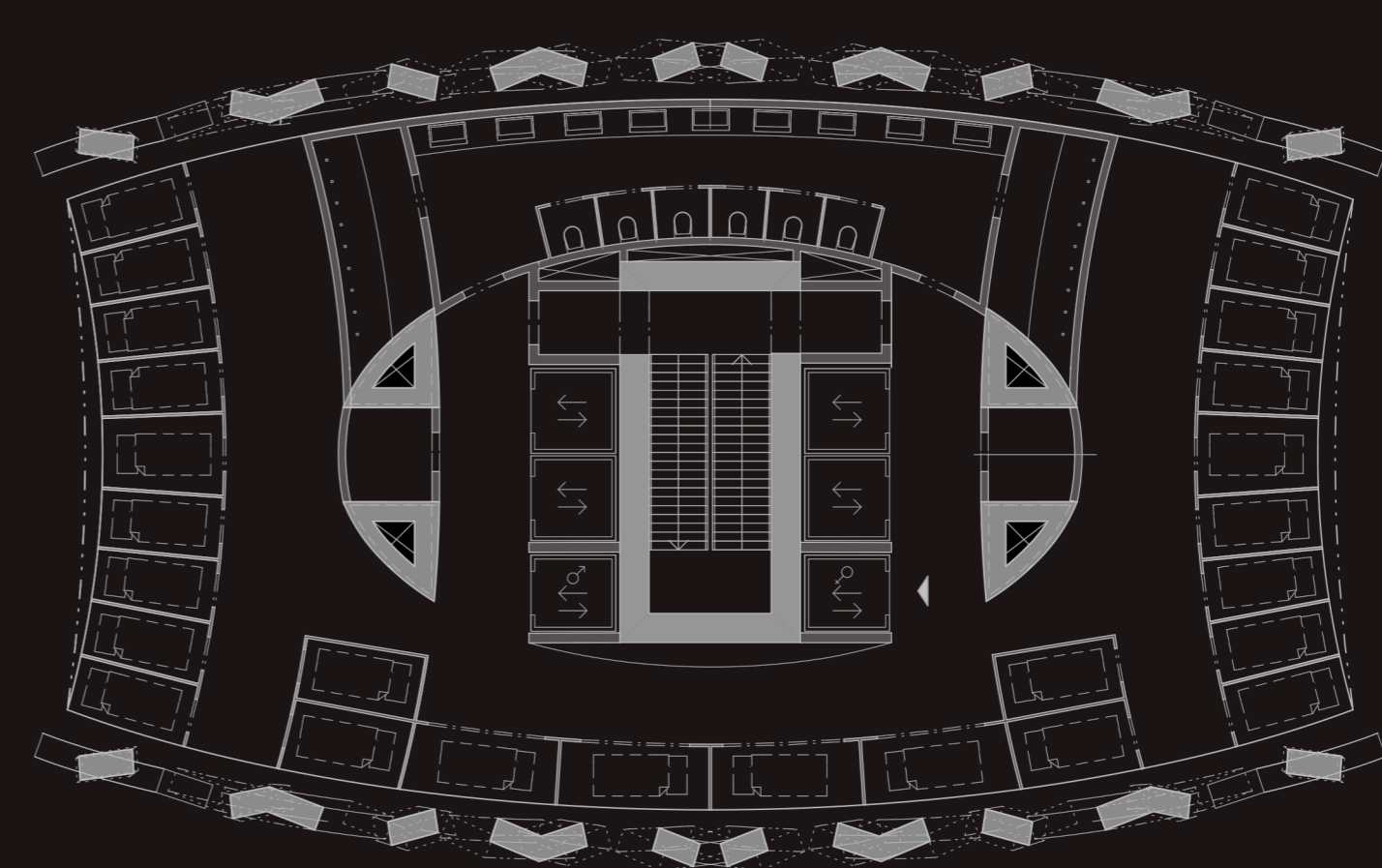
MALÉ BYTY, TYPICKÉ PATRO SEKCE II. M 1: 150



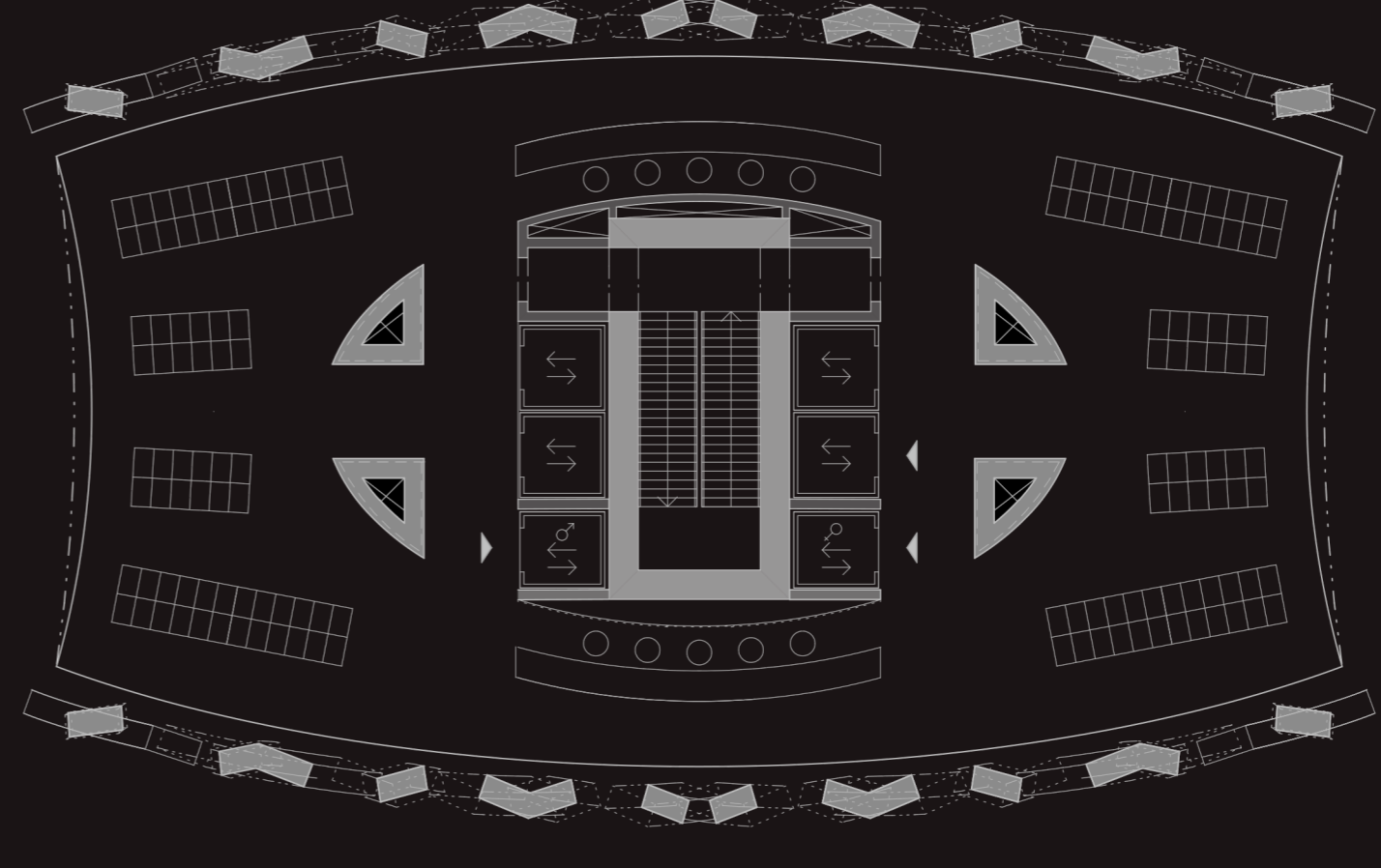
CAPSULA HOTEL TYPICKÉ PATRO M 1: 150



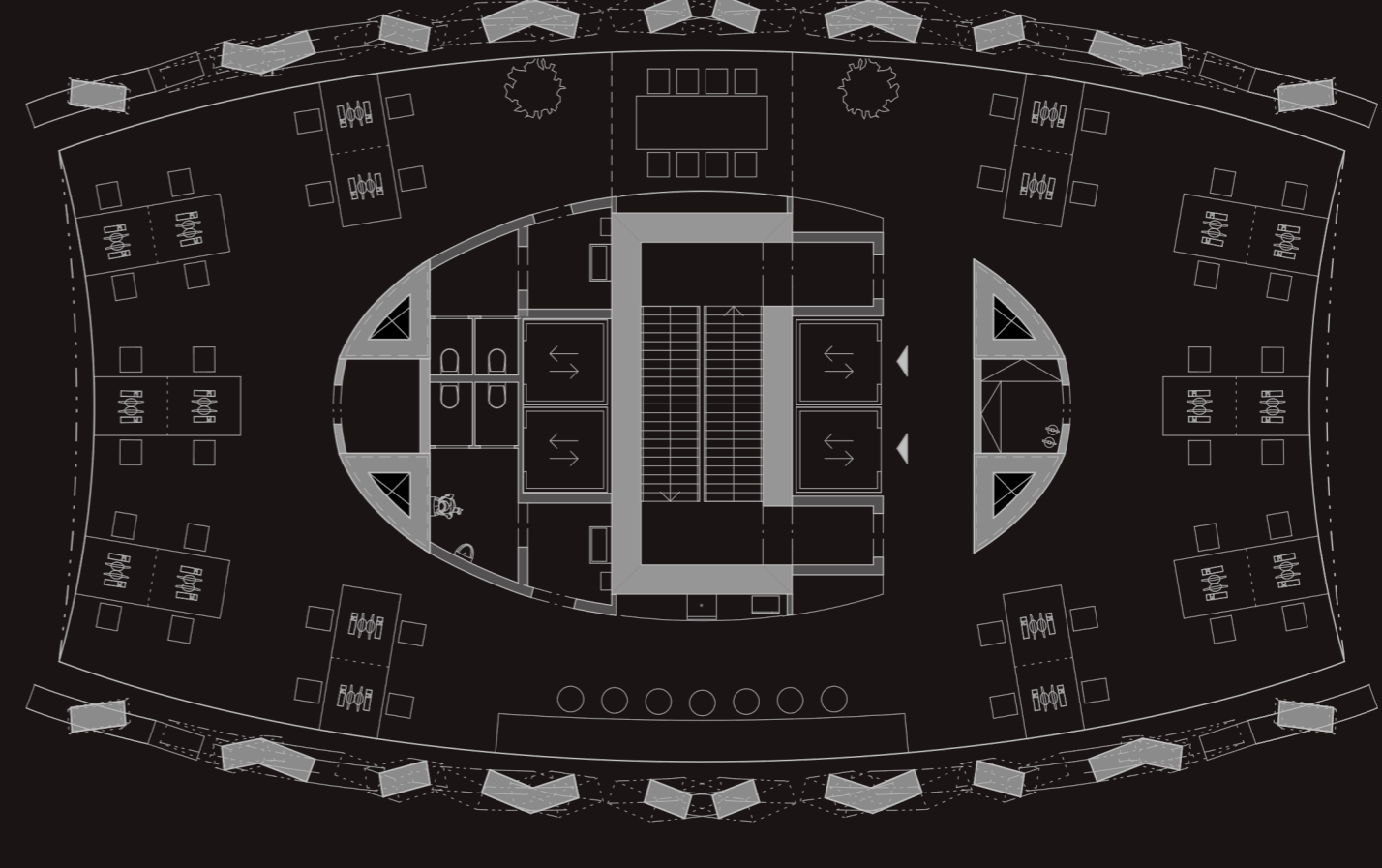
CAPSULA HOTEL, HYGIENA A CAPSULE M 1: 150



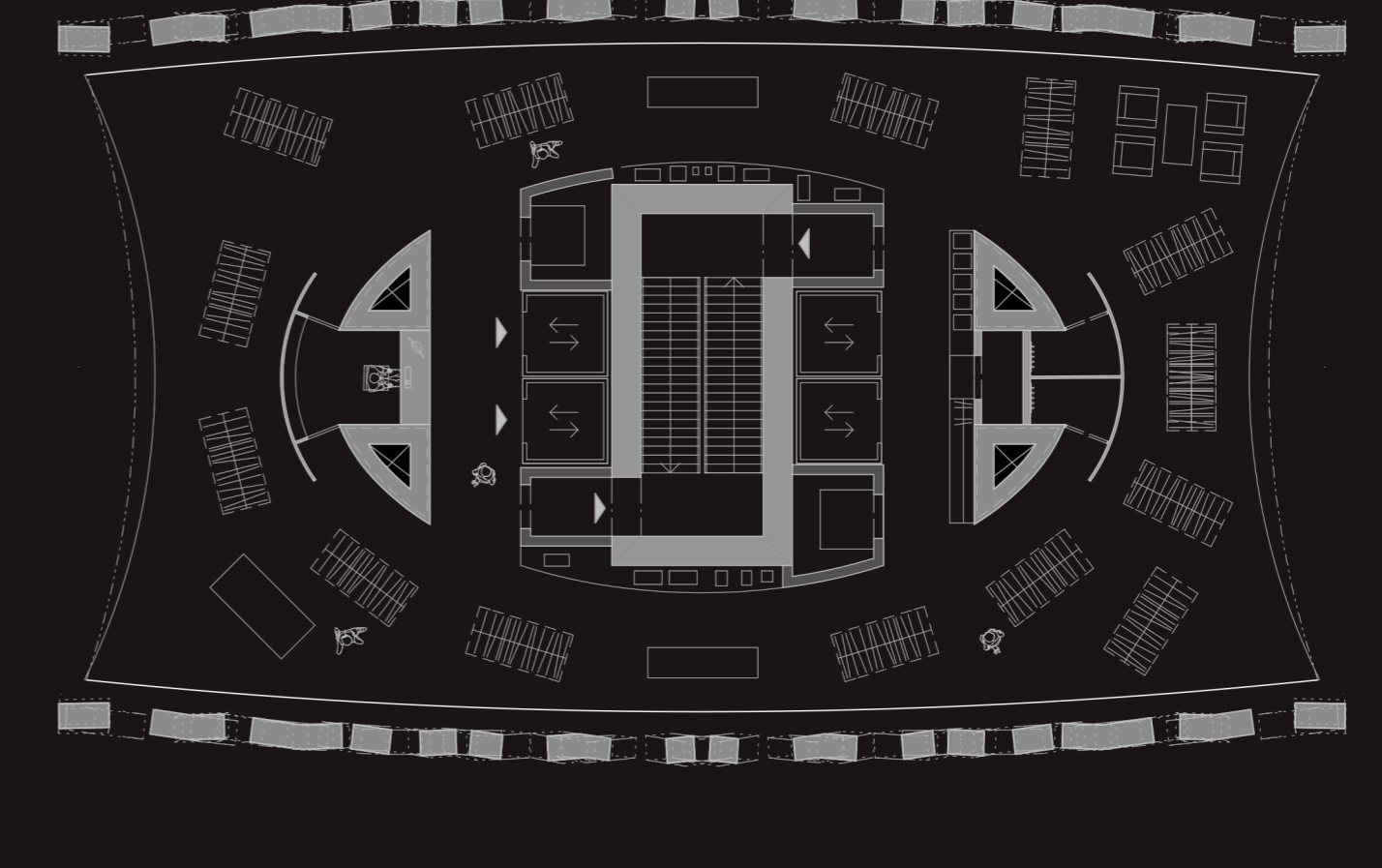
VSTUPNÍ PATRO CAPSULA HOTEL M 1: 150



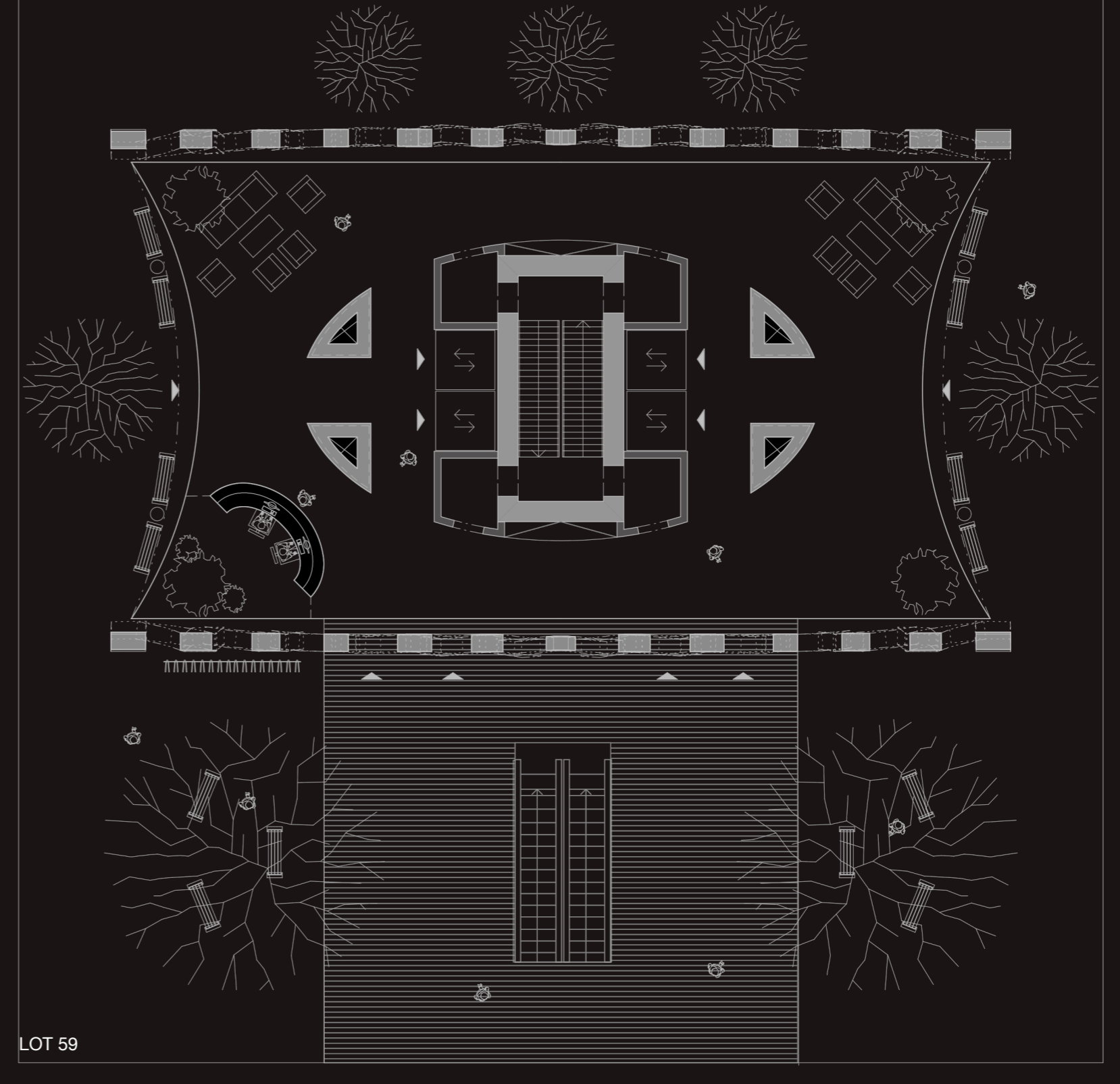
TYPICKÉ PATRO KANCELÁŘÍ M 1: 150



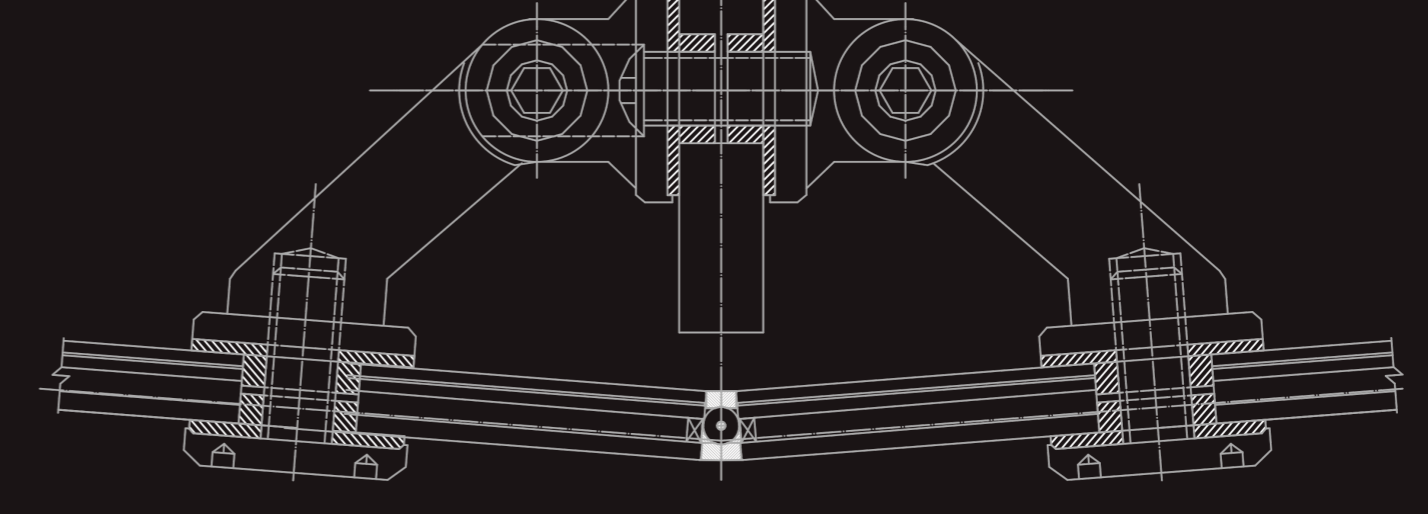
TYPICKÉ PATRO OBCHODŮ M 1: 150



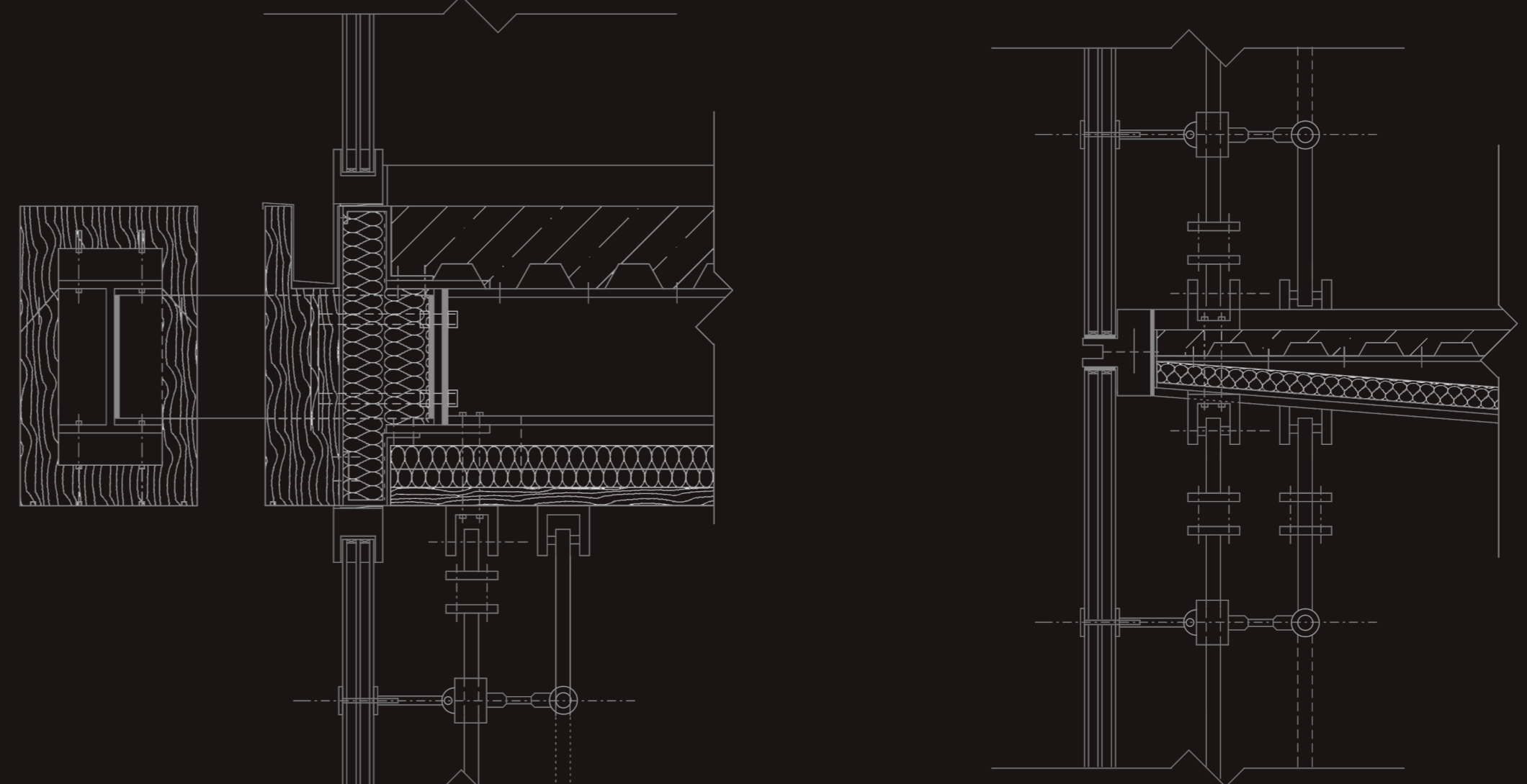
VSTUPNÍ PODLAŽÍ M 1: 150



DETAIL KOTVY SKLENĚNÉHO PLÁŠTĚ NA LANOVOU KCI M 1: 10



DETAIL KOTVENÍ DESEK A PLÁŠTĚ M 1: 25



ŘEZ M 1: 300