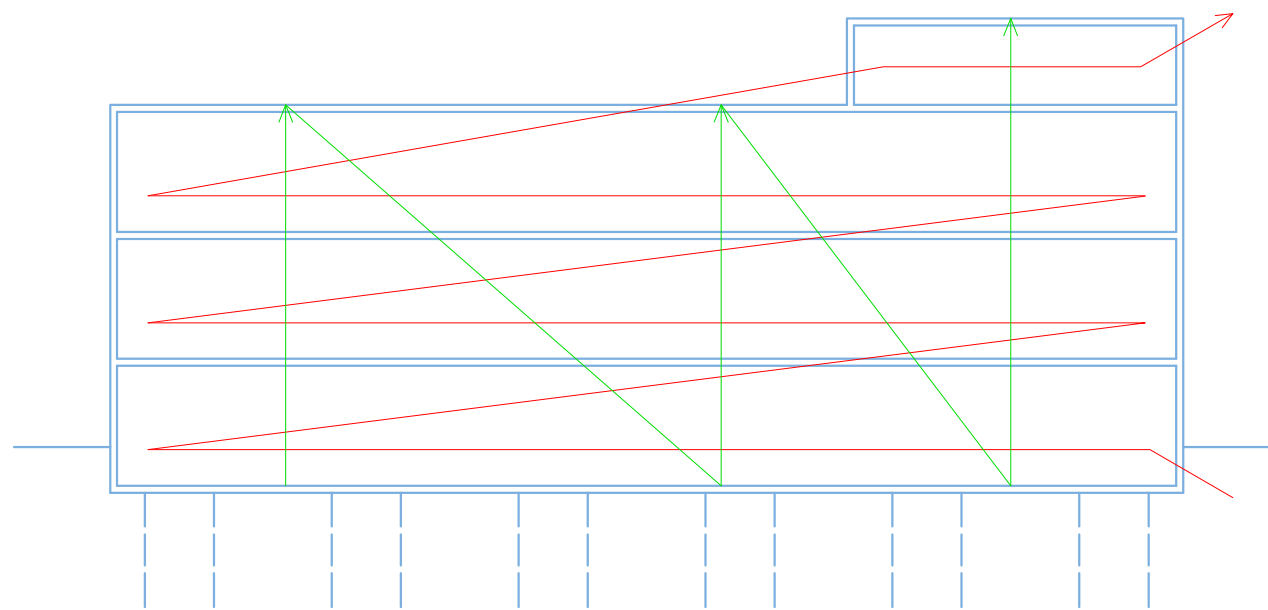
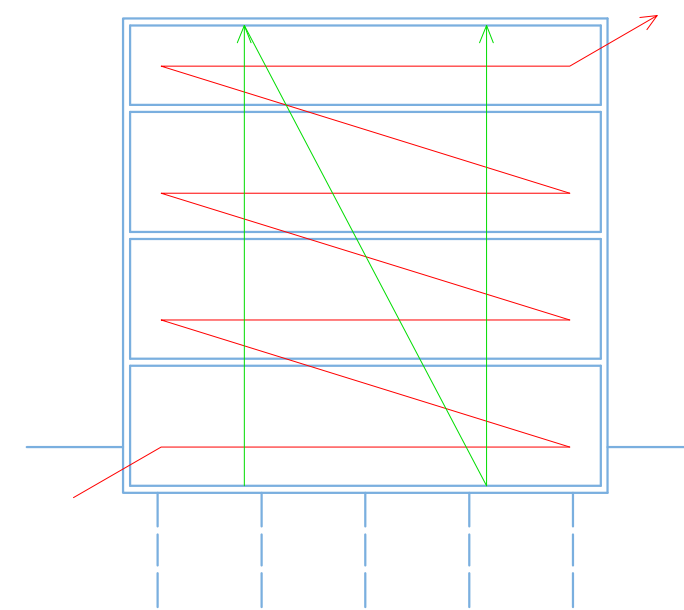


Řešení prostorové struktury  
Technologické etapy výstavby

Severovýchodní pohled



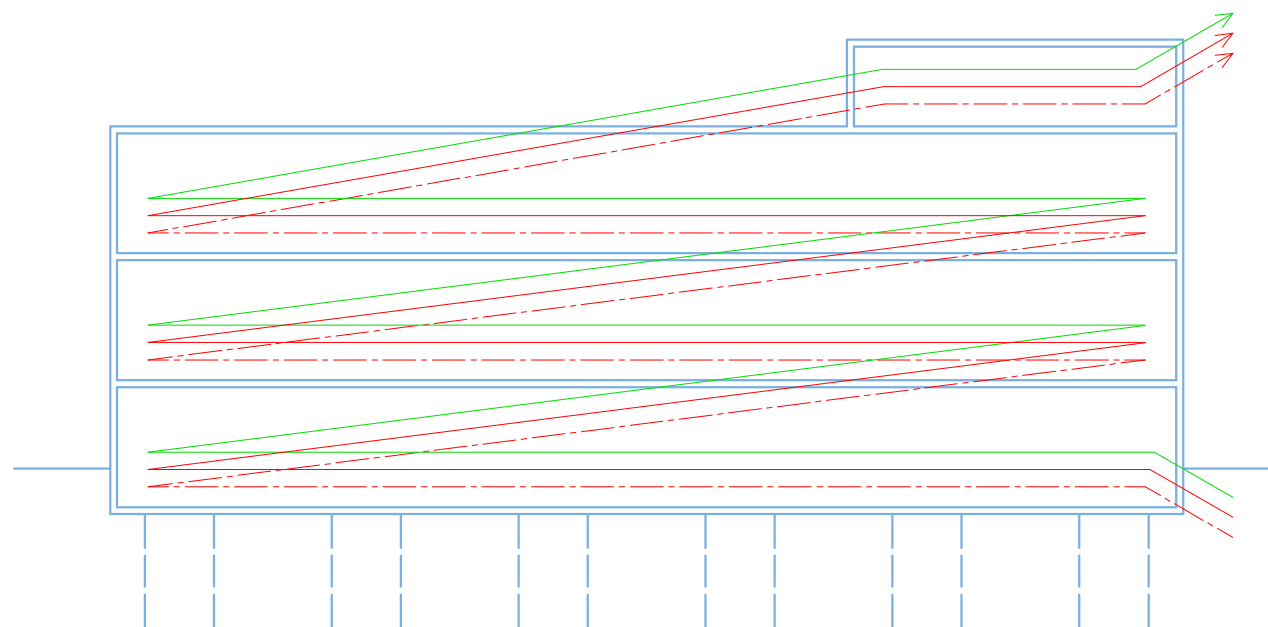
Jihovýchodní pohled



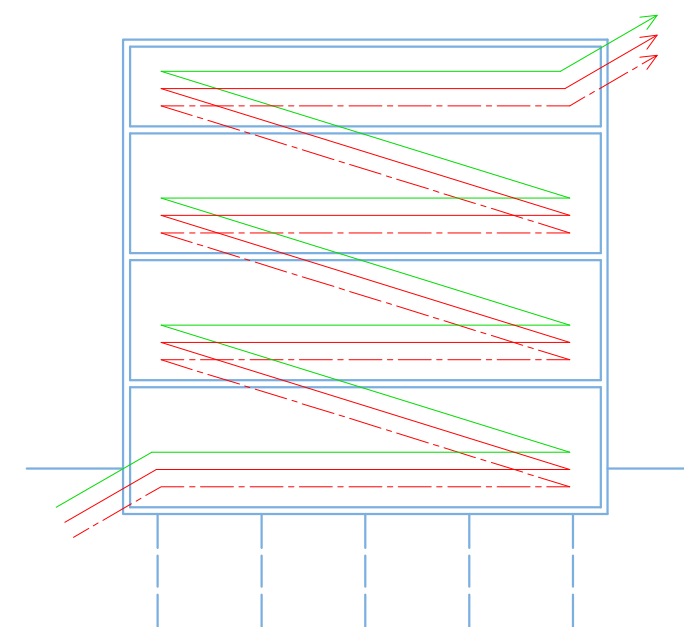
Technologická etapa V

- Montáž příček
- Hrubé instalace

Severovýchodní pohled



Jihovýchodní pohled



Technologická etapa VI – VIII

- Vnitřní úpravy
- Podlahy
- - - Vnitřní kompletace