

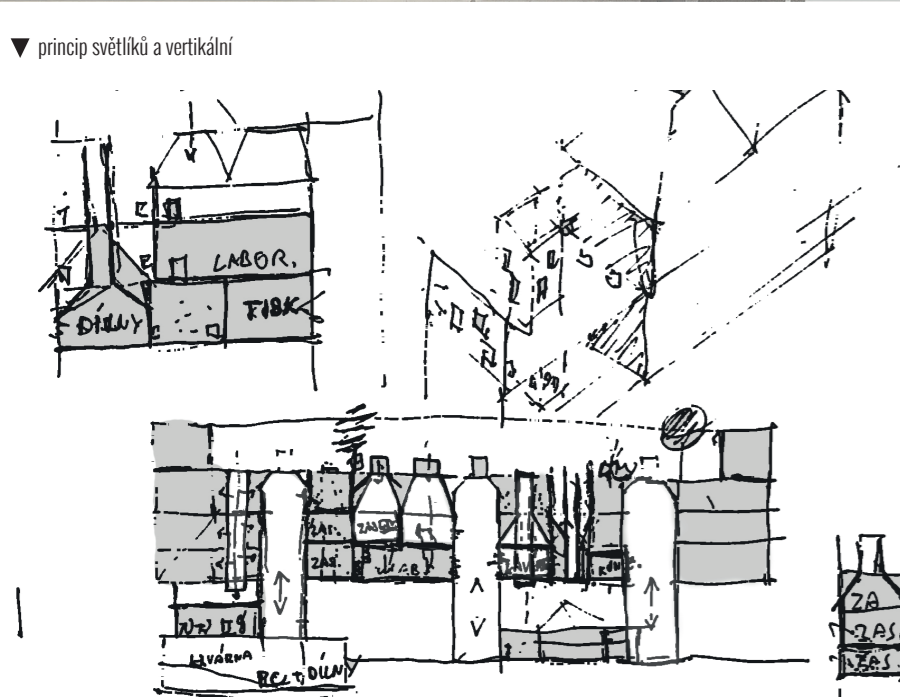


▼ příjizí oddělení a vestibul

▼ schéma proměny charakteru fasády / měřičství v závislosti na časovém využití

Vizualizace učebny 5. NP - magisterský stupeň

Vizualizace učebny 4. NP - bakalářský stupeň



OTEVŘENOST	ČAS	VYUŽITÍ
0	0	5. NP - PRÁCEVNÍ
1	1	4. NP - KANCELÁŘE
2	2	3. NP - KANCELÁŘE
3	3	2. NP - DEKANAŤ
4	4	1. NP - PAKET

Konstrukční řešení

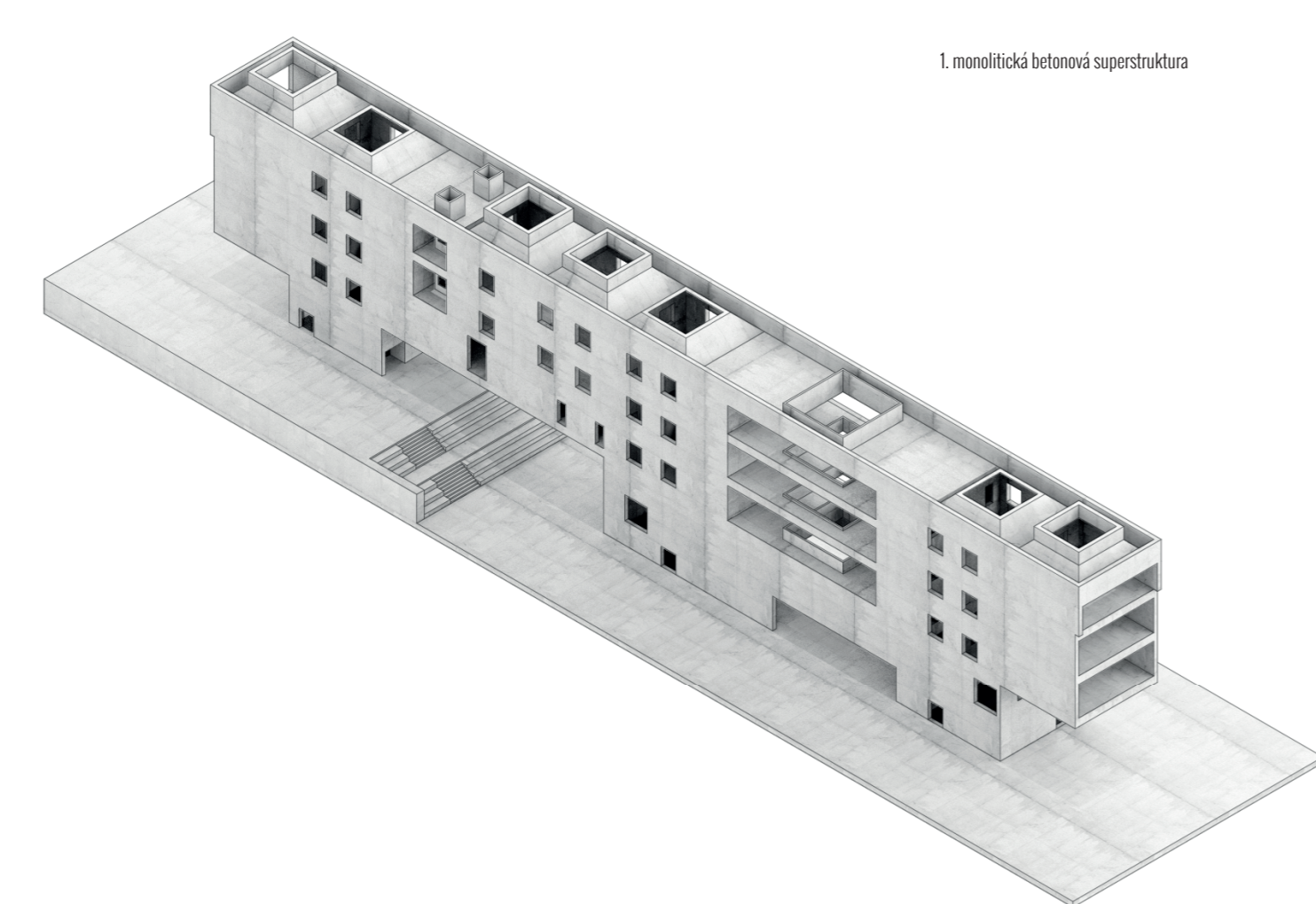
Aby bylo možné dít vlnit do vlnič, a uvolnit tak parter, zvolil jsem jako konstrukční řešení kombinaci letované superstruktury a montované ocelové konstrukce. Základem tedy je monolitické železobetonové jádro, založené na pilotách, ke kterému je přichycena tuhá rámová ocelová konstrukce vyúsňující 2. a 3. NP. Poslední dvě patra vynášejí ocelové sloupky v kombinaci s příhradovými nosníky. Základním výškovým prvkem objektu jsou 3 železobetonové jádra, která podléhají normy vylučující velkou základovou mohutnost - rozměry 11 m x 11 m. Jádra jsou mezi sebou propojena vertikálními železobetonovými stěnami, které mají tvar ideálního rámu v poměru 1:3 která pomáhají tuhosti a zároveň vynášejí patra v rámci superstruktury. Základními výškovými prvky ocelové konstrukce je 16 ocelových rámcových profilů o rozměrech 11 m x 11 m, které jsou uloženy v rozložení.

Komunikační jádra

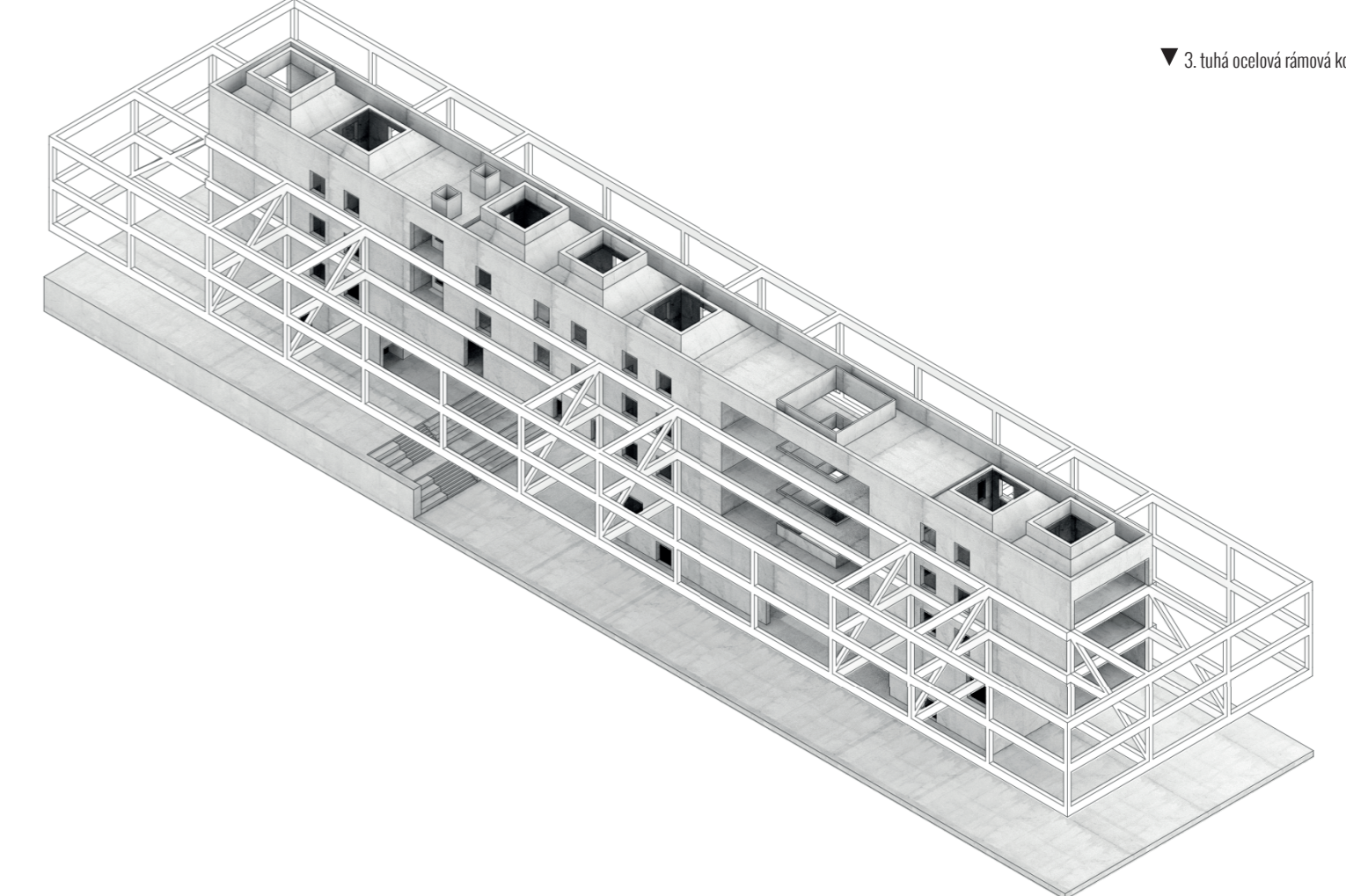
Hlavní vertikální komunikační objektem zajišťují 3 železobetonové jádra se schodišti a výtahy, promítnými objekty na úrovních 2., 3. a 4. NP. Problém zde představuje pohyb a pohyb osob objektům, navrhuji kašiči a jáder jako jeden velký světlík, usilující výtahem na střechu zahrada. Tento výtahem na střechu dochází efekty, že se člověk, jedouc výtahem, tajdrou očtí v jasném světlí, světlí abstraktním. Očeká jádra navíc slouží jako galerie prací studentů příslušných ústavů.

Materiály fasády

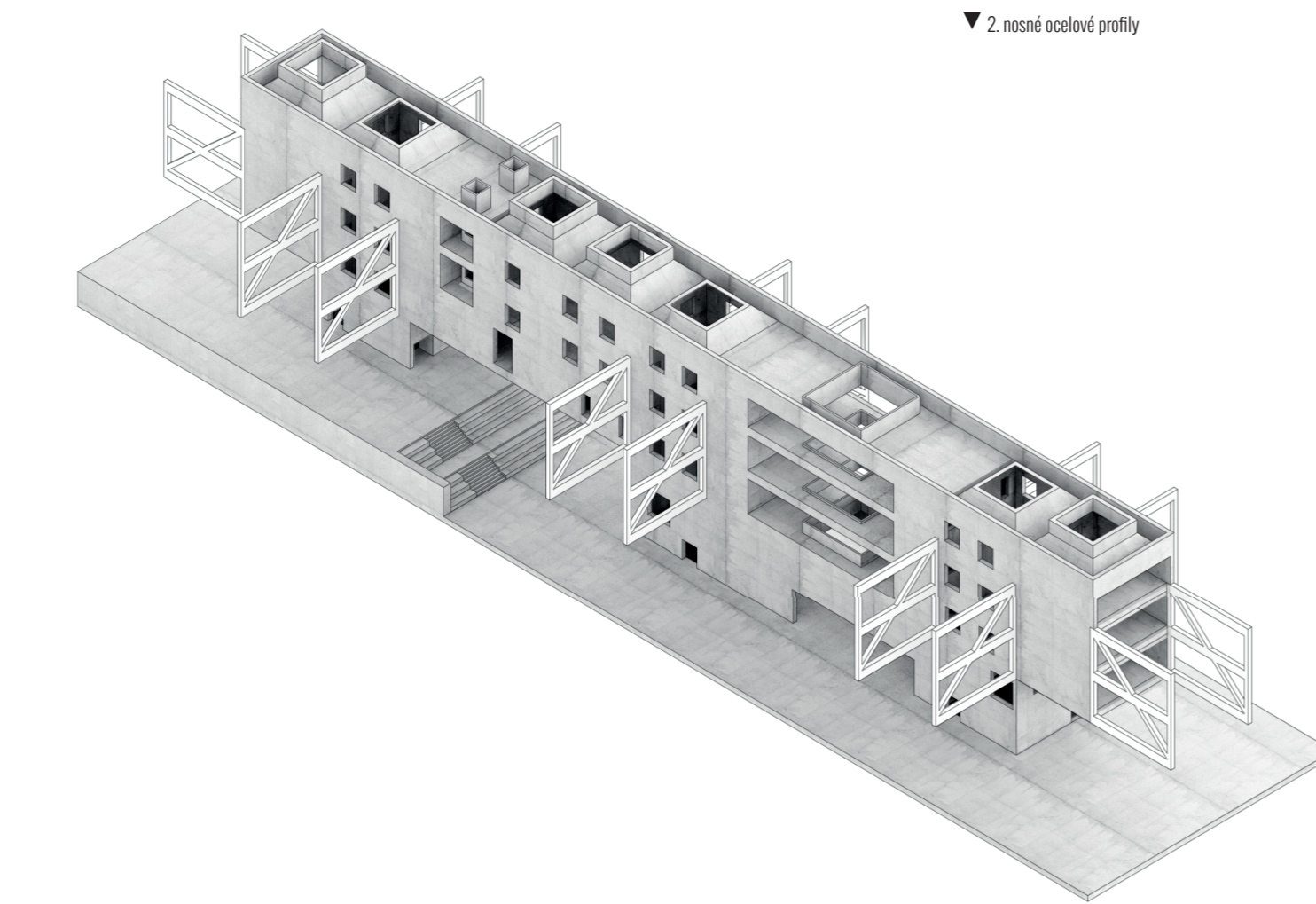
Materiálově fasáda reaguje na okolní zástavbu - cortenové panely odkazují na chlouva fasádu Bayer Bau a symbolizují práci studentů. Zatímco pohledový beton a prosklení pláště odkazují na postmoderní a předstávají otevřenost k okolí.



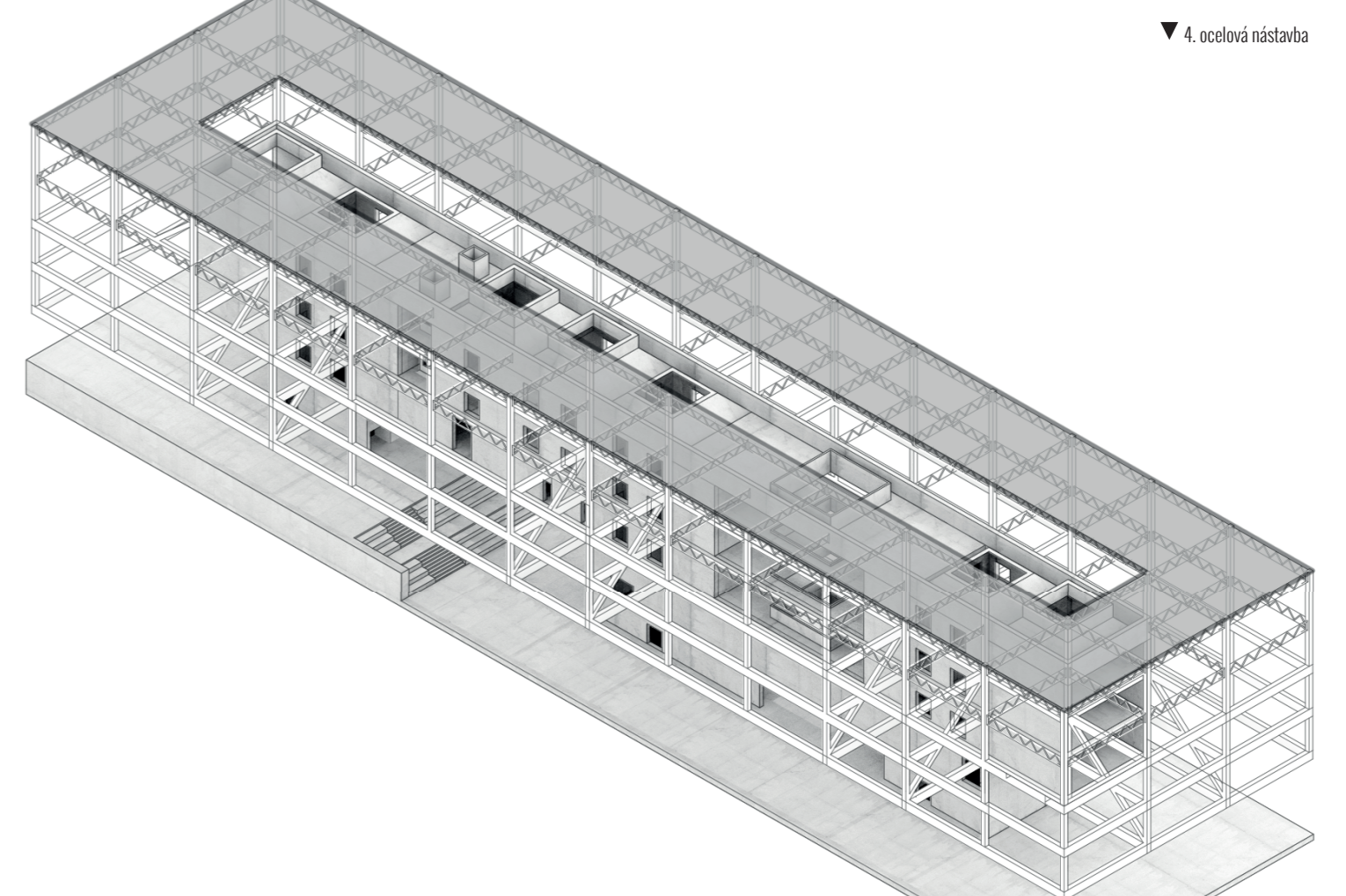
1. monolitická letovaná superstruktura



▼ 3. tuhá ocelová rámová konstrukce

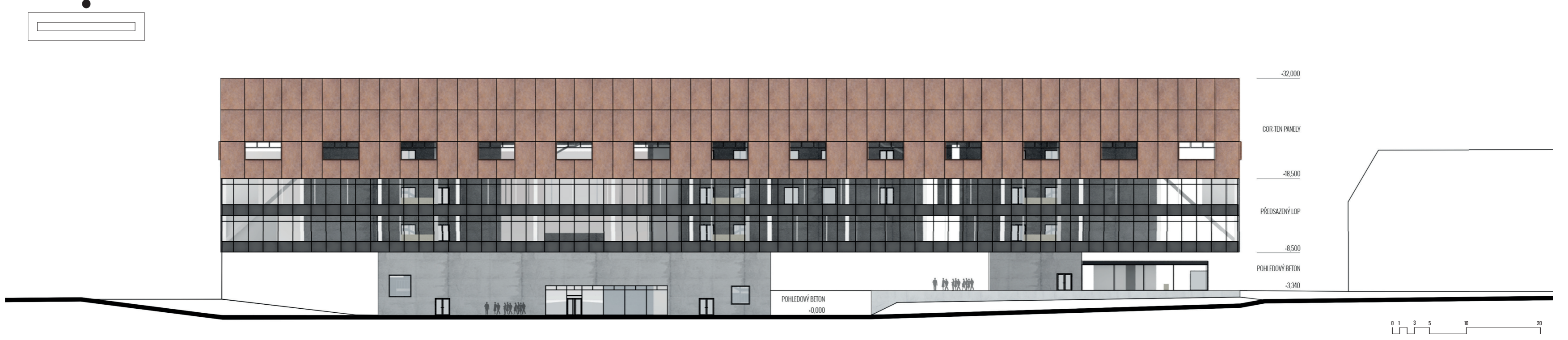


▼ 2. nosné ocelové profily

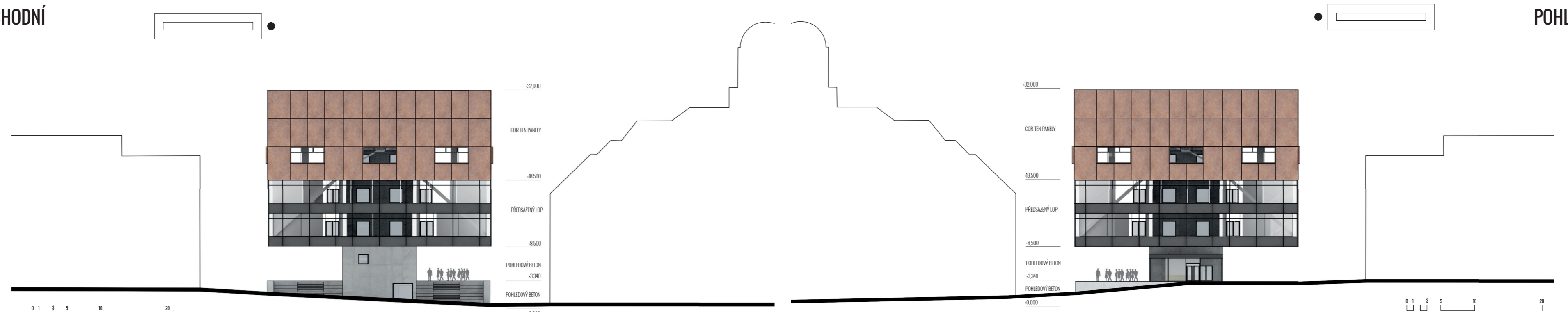


▼ 4. ocelová rídlatka

POHLED SEVERNÍ



POHLED VÝCHODNÍ



POHLED ZÁPADNÍ



POHLED JIŽNÍ

NOVÁ BUDOVA FAKULTY ARCHITEKTURY TU DRESDEN
Bc. Marek Václavík | Diplomní projekt | LS 2017 | FA ČVUT | Ateliér Šestáková