

Autor Vojtěch Jelínek

Vedoucí práce Doc. Ing. arch. Radek Kolařík - Ústav urbanismu - Fakulta architektury - České vysoké učení technické v Praze - LS 2016/17

Diplomová práce

Plavecký bazén města Poděbrady

Výkresová část diplomové práce

- 1 Situace území M 1:1000
- 2 Situace lokality M 1:500
- 3 1 NP - hlavní podlaží provozu M 1:200
- 4 Příčný a podélný řez M 1:200
- 5 2 NP M 1:200
- 6 1 PP M 1:200
- 7 Půdorys střechy M 1:200
- 8 Pohledy M 1:200
- 9 Zákres vizualizace návrhu
- 9 Vizualizace haly plaveckého bazénu

Situace širších vztahů

Měřítko 1:1000



Legenda

- | | | | |
|---|-------------------------------|---|--|
|  | rostlinná vegetace |  | oplocení, vymezení bloků |
|  | zpevněná plocha - štěrkopísek |  | řešené území |
|  | zpevněná plocha pojízdná |  | navrhovaná plocha vegetace - park |
|  | zpevněná plocha pochozí |  | navrhovaná zpevněná plocha - parkování |
|  | urbánní bloky |  | navrhovaná zastavěná plocha - bazén |

Situace lokality návrhu

Měřítko 1:500

HAKENOVA

PARKOVACÍ STÁNÍ 30 + 9 MODRÁ ZÓNA
ZÁSOBOVÁNÍ

FÜGNEROVA

ULICE LÁZEŇSKÁ

ZZS

RIEBOVO NÁMĚSTÍ

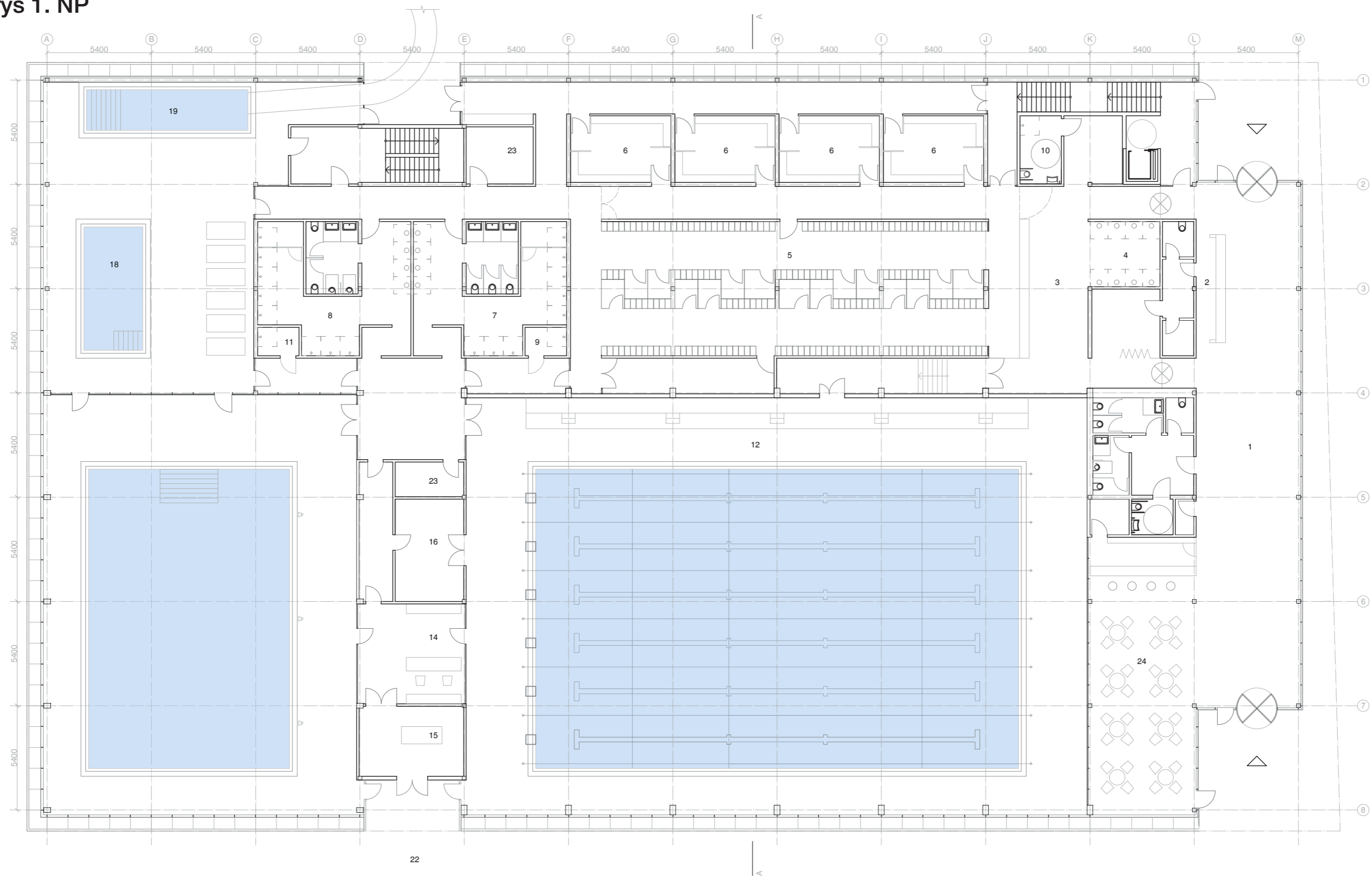


PĚŠÍ ZÓNA

Návrh parku není součástí diplomové práce

NÁMĚSTÍ T.G.M.

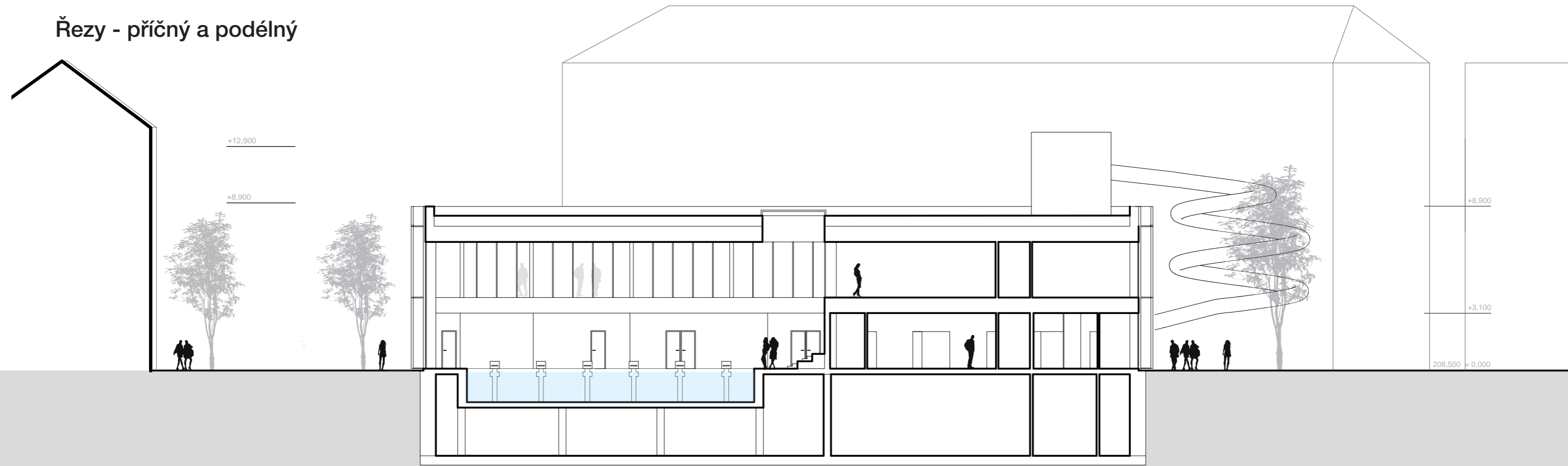
Půdorys 1. NP



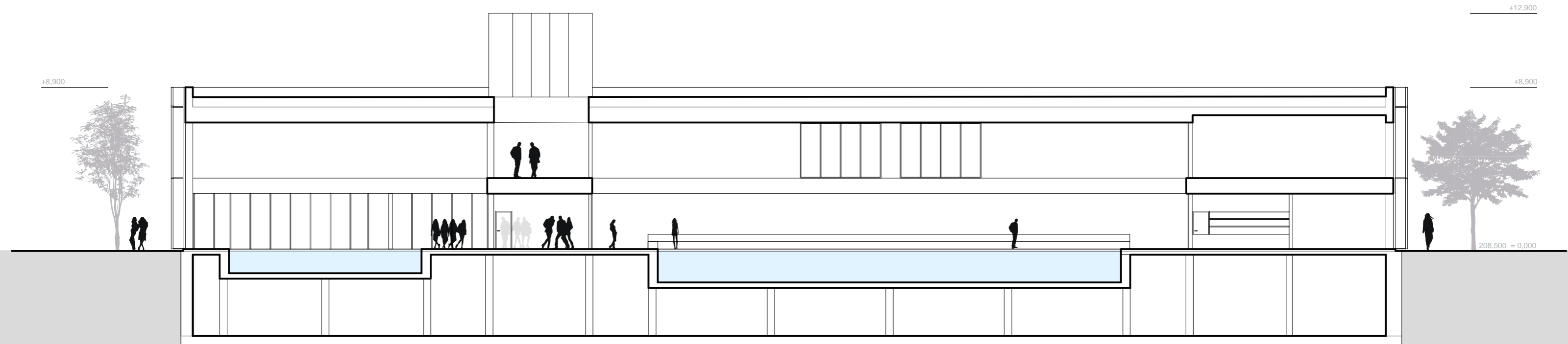
- | | | |
|---------------------|----------------------|---------------------|
| 1 VSTUPNÍ HALA | 9 RODINNÁ SPRCHA | 17 VSTUP SAUNA |
| 2 RECEPCE, POKLADNA | 10 BEZBARIÉR. KABINA | 18 VÍŘIVKA |
| 3 LAVICE | 11 SPRCHY PLYVČÍCI | 19 DOJEZD TOBOGÁNU |
| 4 SUŠENÍ | 12 BAZÉNOVÁ HALA A | 20 TOBOGÁN |
| 5 SPOLEČNÉ ŠATNY | 13 BAZÉNOVÁ HALA B | 21 OBČERSTVENÍ |
| 6 SKUPINOVÉ ŠATNY | 14 MÍSTNOST PLYVČÍKA | 22 PŘÍJEZD ZZS |
| 7 SPRCHY A WC ŽENY | 15 OŠETŘOVNA | 23 ÚKLID |
| 8 SPRCHY A WC MUŽI | 16 SKLAD NÁŘADÍ | 24 OBČERSTVENÍ, BAR |

0 1 5

Řezy - příčný a podélný

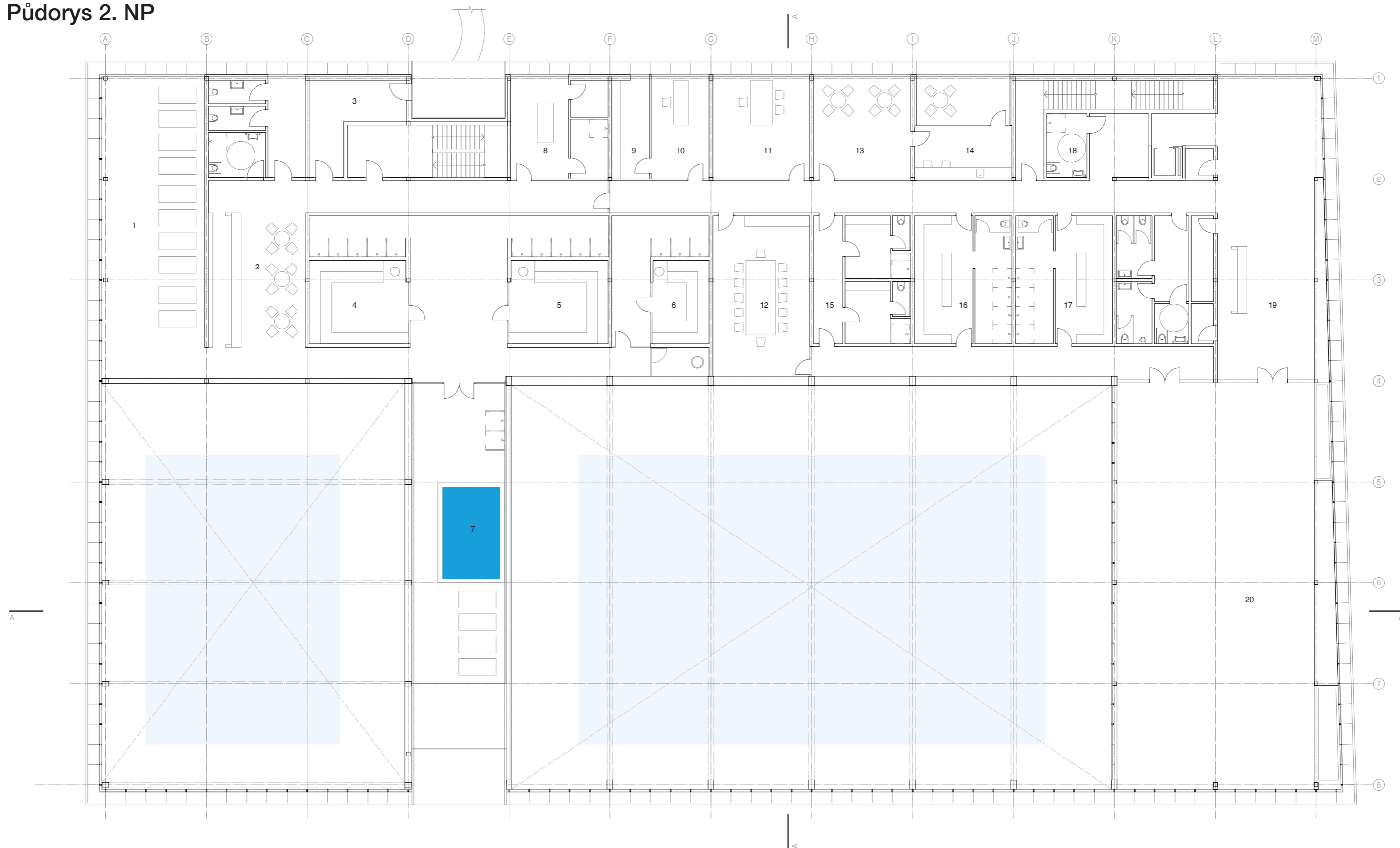


DIPLOMNÍ PROJEKT LS 2016/2017 PLAVECKÝ BAZÉN PODĚBRADY ŘEZ A - A' M 1:200



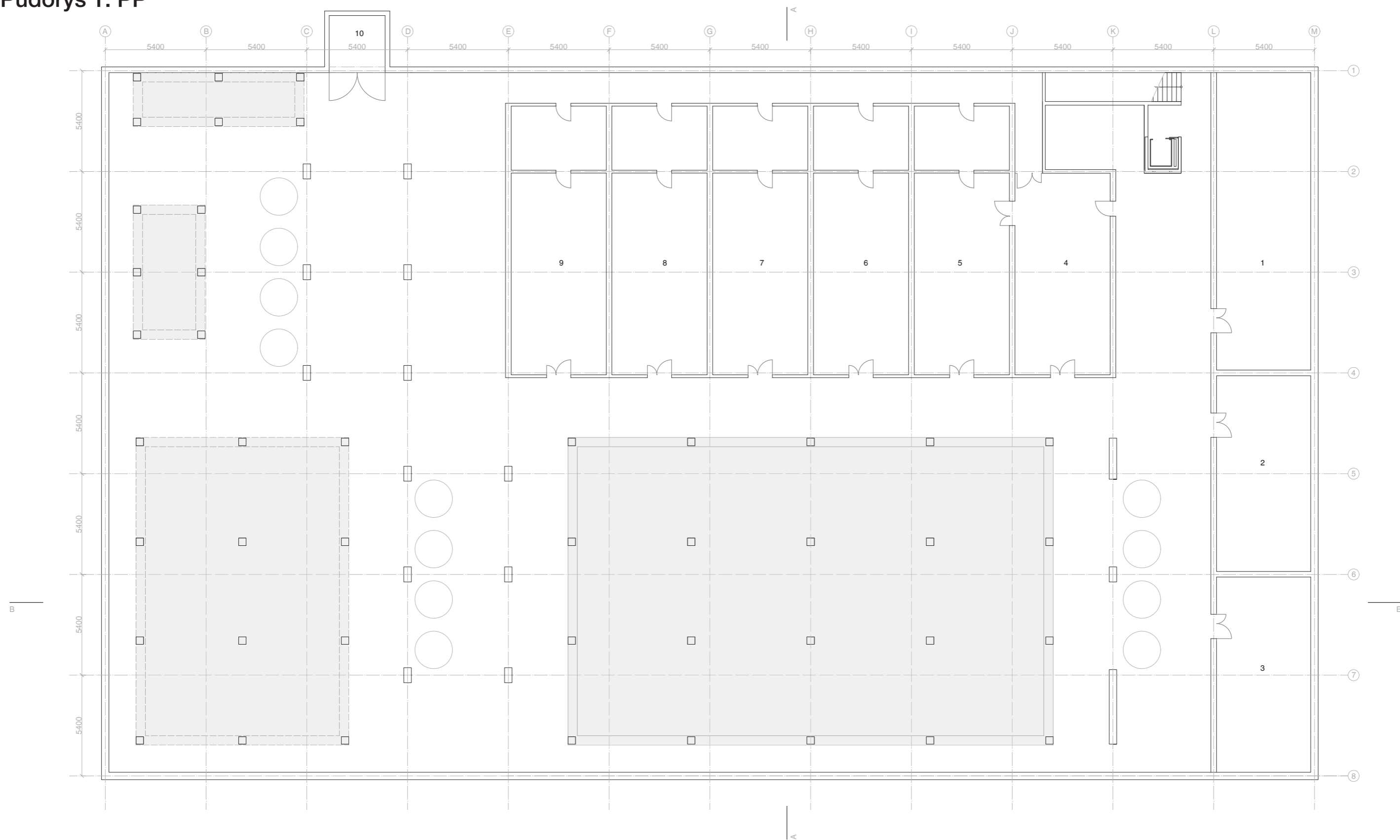
DIPLOMNÍ PROJEKT LS 2016/2017 PLAVECKÝ BAZÉN PODĚBRADY ŘEZ B - B' M 1:200

Půdorys 2. NP



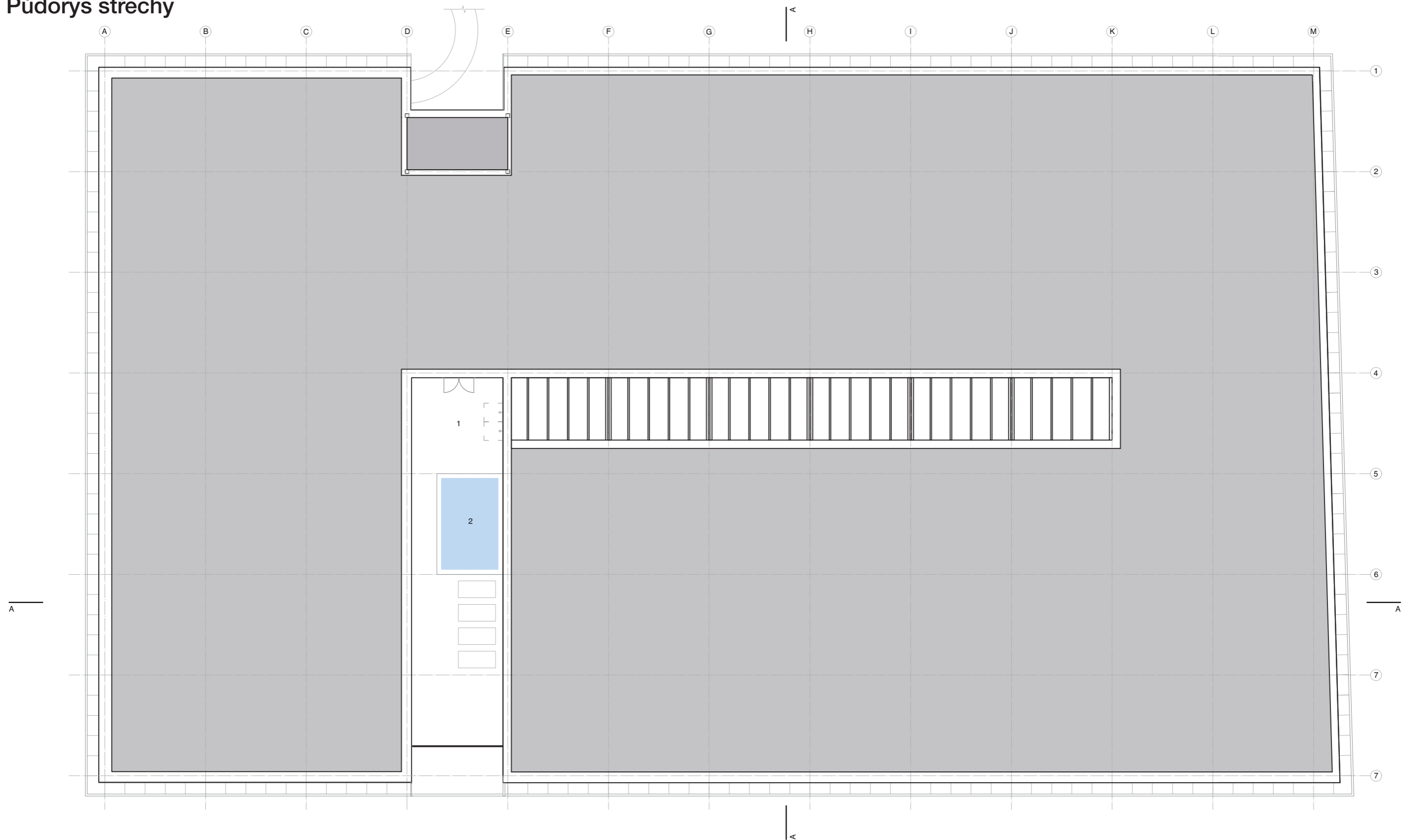
- | | |
|--------------------------------|------------------------|
| 1 ODPŮČIVÁRNA | 11 ŘEDITELNA |
| 2 RECEPCE SAUNA | 12 JEDNACÍ MÍSTNOST |
| 3 SKLAD | 13 DENNÍ MÍSTNOST |
| 4 FINSKÁ SAUNA | 14 KUCHYŇKA |
| 5 TROPICKÁ SAUNA | 15 ŠATNY ZAMĚSTNANCI |
| 6 INFRASAUNA / ČASOVĚ DÁMSKÁ | 16 ŠATNA ŽENY |
| 7 VENKOVNÍ OCHLAZOVAČÍ BAZÉNEK | 17 ŠATNA MUŽI |
| 8 MASÁŽE | 18 BEZBARIÉROVÁ KABINA |
| 9 SKLAD | 19 HALA |
| 10 KANCELÁŘ | 20 TĚLOVČIČNA |

Půdorys 1. PP



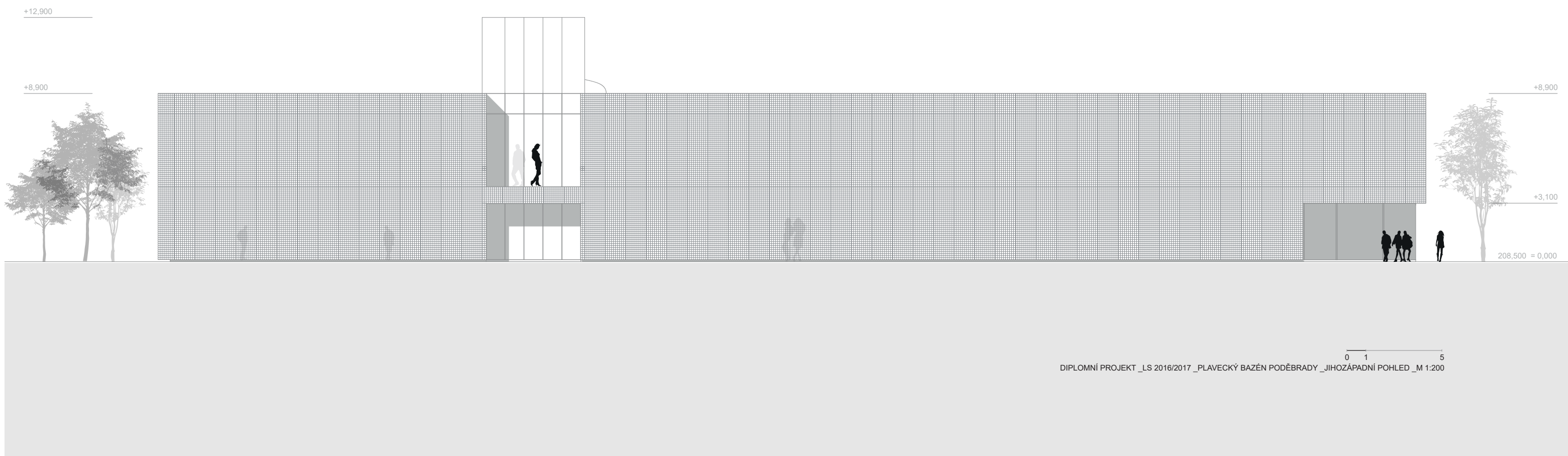
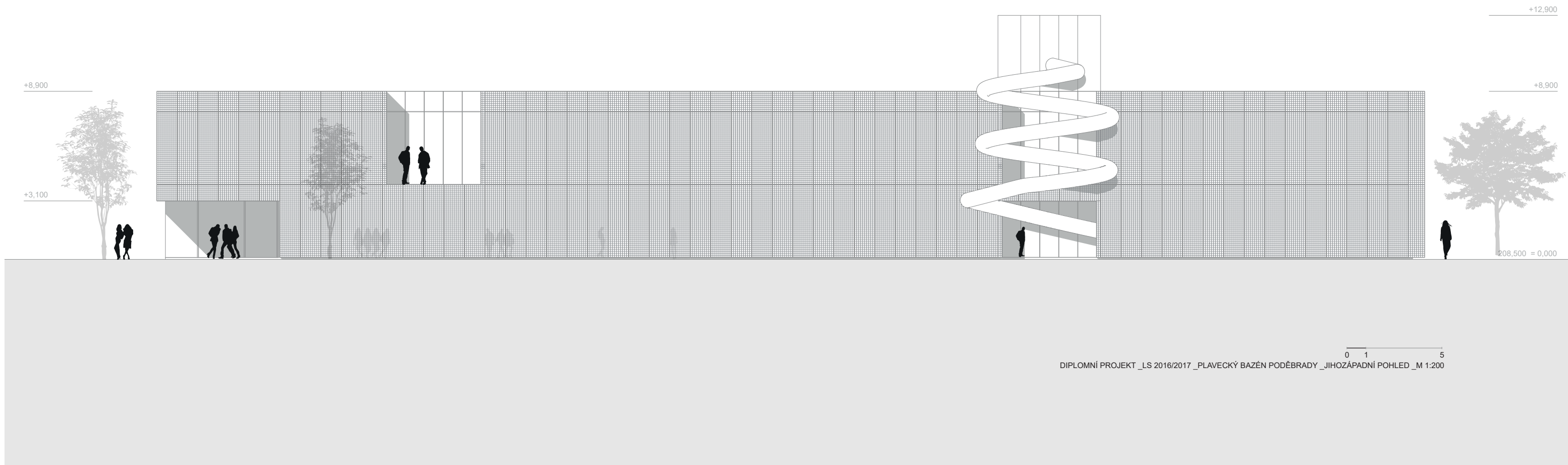
- 1 VZDUCHOTECHNIKA
- 2 ÚPRAVNA VODY
- 3 PŘIPOJENÍ ING. SÍTÍ
- 4 LABORÁTOR VEDOUČÍHO ÚPRAVNY VODY
- 5 DÍLNA
- 6 SKLAD
- 7 SKLAD KLUBU
- 8 SKLAD HMOT
- 9 ODPAD
- 10 ANG. DVOREK ZÁSBOVÁNÍ

Půdorys střechy

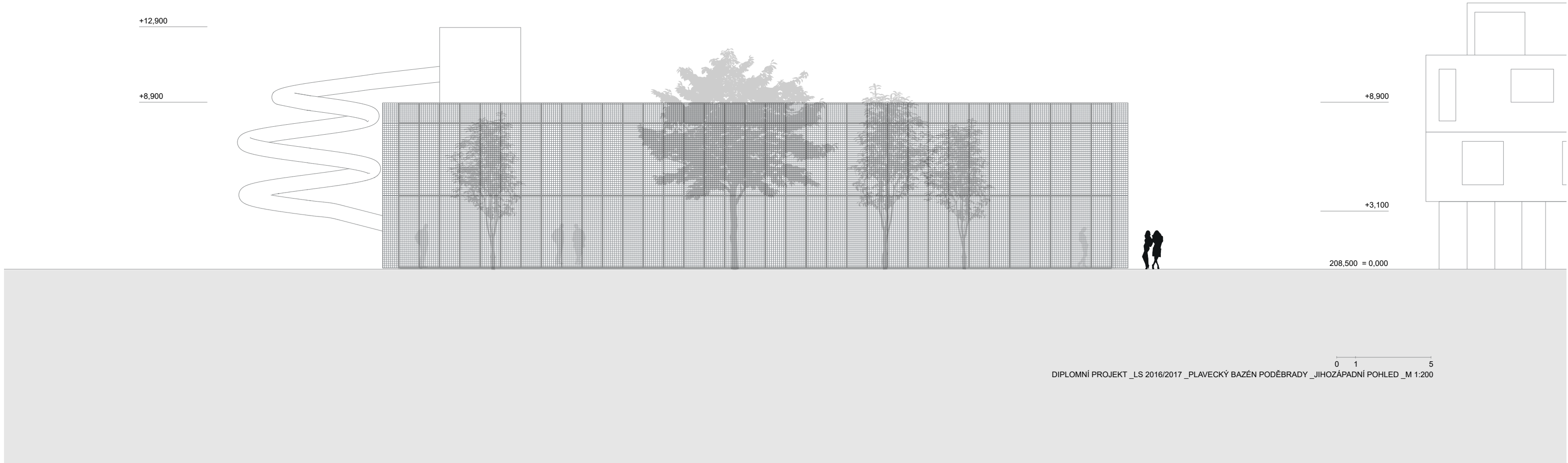
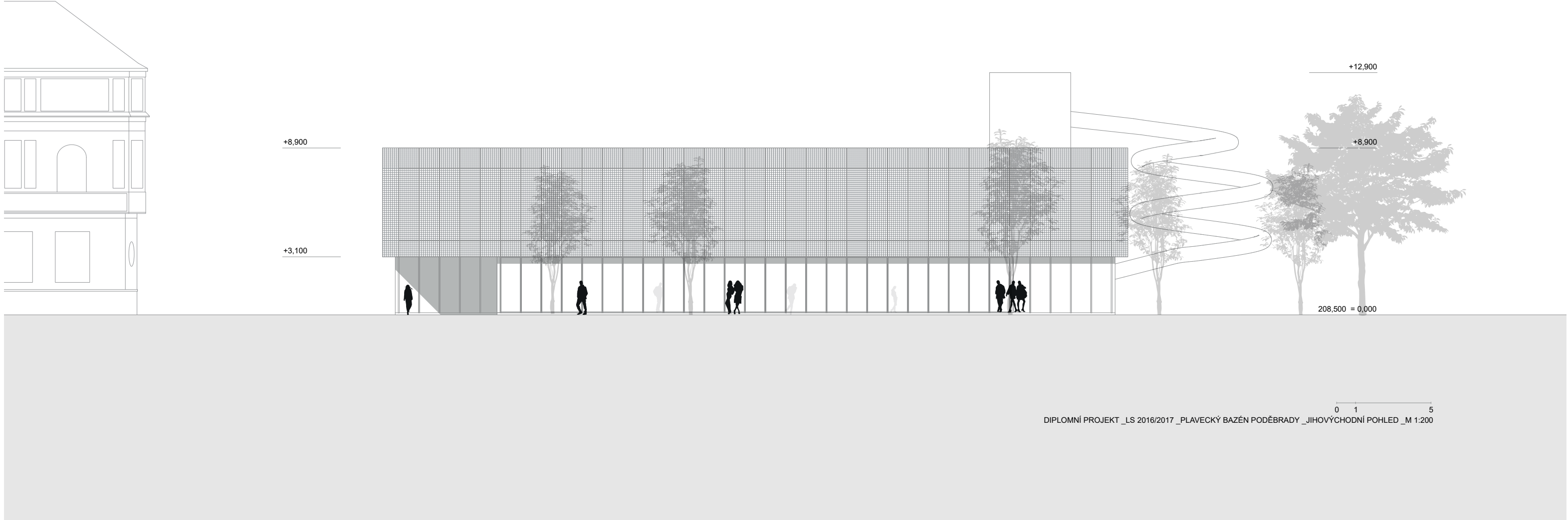


1 VENKOVNÍ ODPOČÍNKOVÝ PROSTOR SAUNY
2 OCHLAZOVACÍ BAZÉN

Pohledy ze vnitrobloku a z ulice Lázeňská



Pohledy z ulice Fügnerova a z parku



Zákres pohledu z Riegrova náměstí



Pohled do hlavní bazénové haly



