

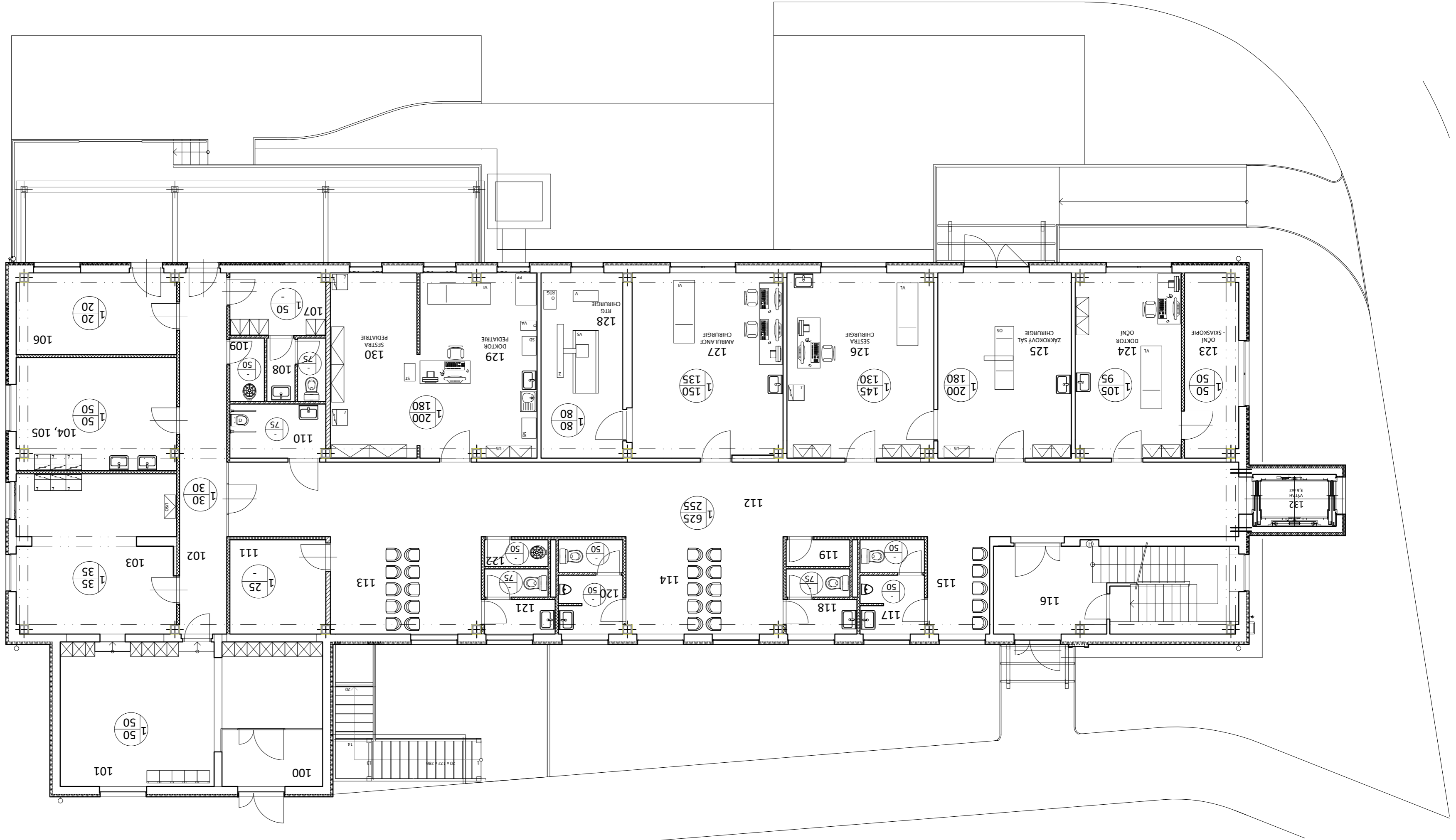
OBJEKT: REKONSTRUKCE ZDRAVOTNÍHO STŘEDISKA POSTOLOPRTY	
NÁZEV AKCE: FAKULTA STAVĚBNÍ ČVUT ZÁMĚRNÝ TŽ	
VYPRACOVATEL: doc. Ing. Michal KABRHEL, Ph.D.	
KONZULTOVANÁ: KATEDRA TECHNICKÉ ZAŘÍZENÍ BUDOV	
ČÁST: VYPRACOVATEL	doc. Ing. Michal KABRHEL, Ph.D.
STUPEŇ PD: 1-100	MEŠKRO: 1-100
POČET FORMÁTŮ: 3 x A4	DATA: 05 / 2017
OSLO STAVBY: OSLO PRÁCE	OSLO PRŮJEM: OSLO PRŮJEM
TLAKOVÉ POMĚRY 1. NP	
VZT 02	

+0,000 = 201 m. n. m. BPV



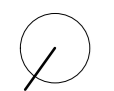
POZN.: MP - MUŽI PERSONÁL
ZP - ŽENY PERSONÁL
ZV - ŽENY VEŘEJNÉ

CELKEM 1.NP	467,1
132 VTAH	3,6
130 SESTRA PEDIATRIE	16,2
129 DOKTOR PEDIATRIE	21,8
128 RTG CHIRURGIE	15,3
127 AMBULANCE CHIRURGIE	28,1
126 SESTRA CHIRURGIE	27,4
125 ZÁKROKOVÝ SÁL CHIRURGIE	25,1
124 DOKTOR, OČNI	19,7
123 OČNI - SKIASKOPIE	7,4
122 ÚKLID	1,7
121 SANITÁRNÍ ZÁZEMÍ - ZP	4,4
120 SANITÁRNÍ ZÁZEMÍ - MV	6,0
119 ÚKLID SKLAD	1,7
118 SANITÁRNÍ ZÁZEMÍ - ZV	4,4
117 SANITÁRNÍ ZÁZEMÍ - MP	6,0
116 SCHODIŠTĚ	21,6
115 ČEKÁRNA	6,1
114 ČEKÁRNA	15,3
113 ČEKÁRNA	14,8
112 CHODBA	76,2
111 SPISOVNA	9,1
110 WC INVALIDA	5,2
109 ÚKLID	2,2
108 SANITÁRNÍ ZÁZEMÍ	3,7
107 ŠATNA	6,1
106 PŘÍJEM DODÁVEK LÉKŮ	13,8
104, 105 PŘÍPRAVNA UMÝVÁRNA	18,2
103 SKLAD LÉKŮ	26,0
102 CHODBA	22,0
101 VÝDEJ LÉKŮ	32,2
100 ZÁDVEŘÍ	5,8
OZN. ÚČEL MÍSTNOSTI	PLOCHA m ²



OBJEKT: REKONSTRUKCE ZDRAVOTNÍHO STŘEDISKA POSTOLOPRTY	
NÁZEV AKCE: OBOR, BUDOVY A PROSTŘEDÍ ZAMĚŘENÍ: T2B	
NÁZEV PRÁCE: DIPLOMOVÁ PRÁCE	
VYPRACOVÁVÁ: Bc. Klára HLAVATÁ	
KONZULTOVAL: doc. Ing. Michal KABRHEL, Ph.D.	
ČÁST: VĚTRÁNÍ	STUPEŇ PO: 1:100
DATUM: 05 / 2017	POČET FORMÁTŮ: 3 x A4
ČÍSLO PRÁCE: 05 / 2017	ČÍSLO STAVBY: VZT 03

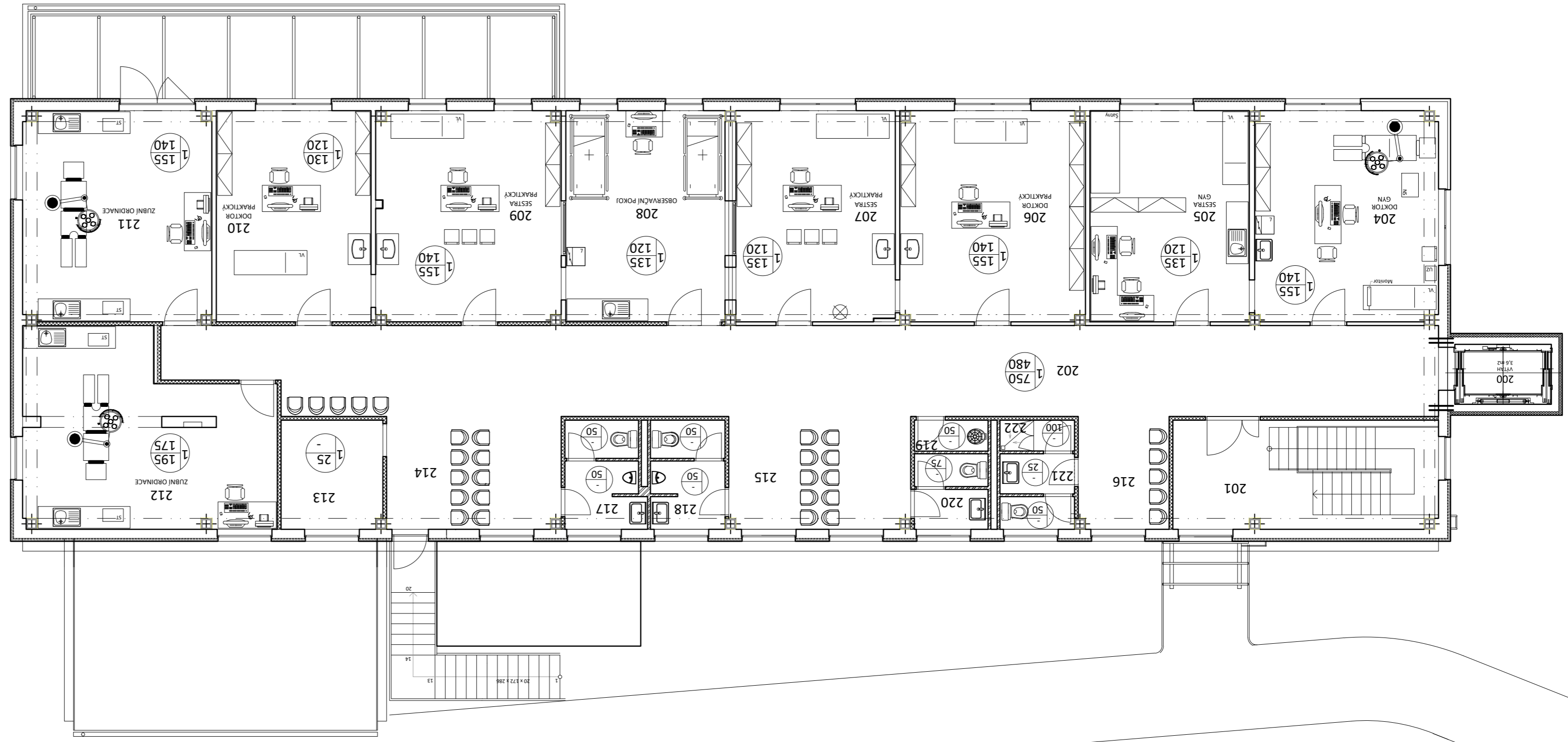
±0,000 = 201 m. n. m. BPV

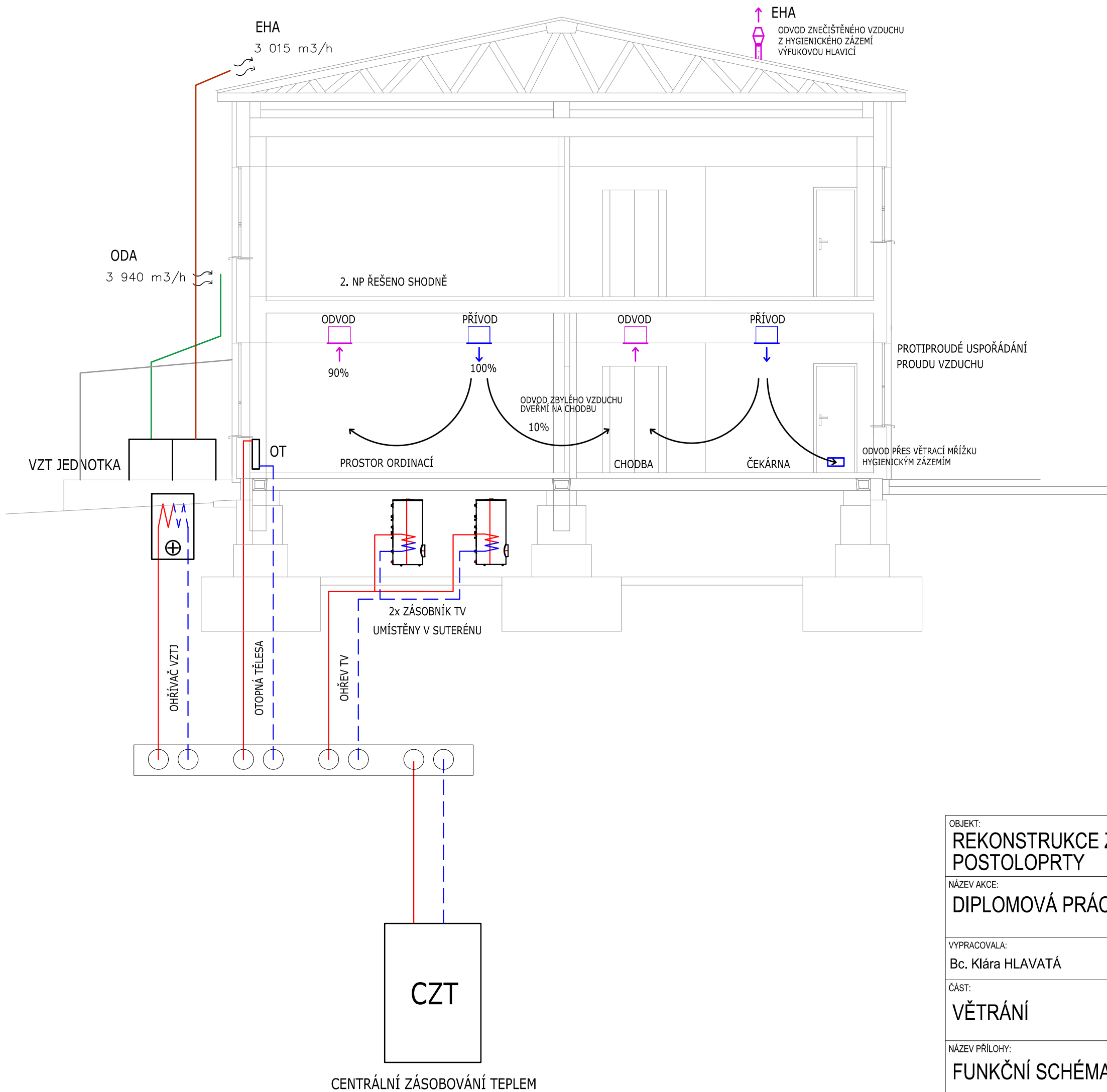


LEGENDA MÍSTNOSTÍ

OZN.	ÚČEL MÍSTNOSTI	PLOCHA m²
200	VÝTAH	3,6
201	SCHODIŠTĚ	21,8
202	CHODBA	84,4
204	DOKTOR GYNEKOLOGIE	29,0
205	SESTRA GYNEKOLOGIE	25,3
206	DOKTOR PRAKTICKY	29,2
207	SESTRA PRAKTICKY	25,3
208	OBSERVAČNÍ POKOJ	25,3
209	SESTRA PRAKTICKY	29,3
210	DOKTOR PRAKTICKY	24,6
211	ZUBNÍ ORDINACE	29,8
212	ZUBNÍ ORDINACE	37,5
213	SPISOVNA	8,9
214	ČEKÁRNA	14,8
215	ČEKÁRNA	15,3
216	ČEKÁRNA	7,7
217	SANITÁRNÍ ZÁZEMÍ - MP	6,0
218	SANITÁRNÍ ZÁZEMÍ - MV	6,0
219	ÚKLID	1,7
220	SANITÁRNÍ ZÁZEMÍ - ŽV	4,1
221	SANITÁRNÍ ZÁZEMÍ - ZP	4,2
222	SPRCHA PERSONÁL	1,7

CELKEM 2. NP 435,5





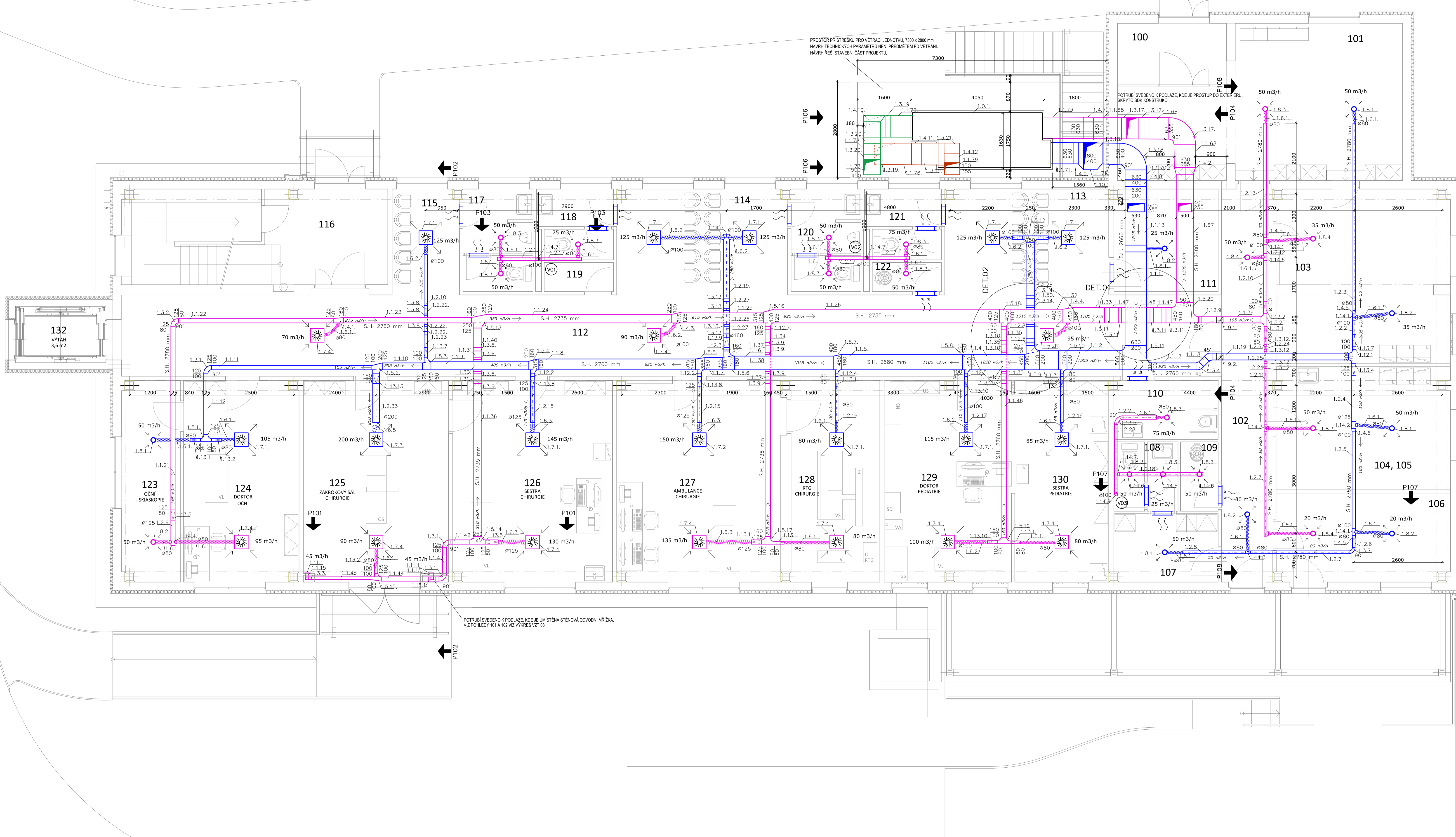
LEGENDA ZAŘÍZENÍ A ELEMENTŮ

- ODVODNÍ ANEMOSTAT
- PŘIVODNÍ ANEMOSTAT
- DVEŘNÍ MŘÍŽKA 300x150 mm
- VÝFUKOVÁ HLAVICE
- VENKOVNÍ VZDUCH
- PŘÍADĚNÝ VZDUCH
- ODVÁDĚNÝ VZDUCH
- ODPADNÍ VZDUCH

LEGENDA ČAR

- ODVODNÍ POTRUBÍ VZT
- PŘIVODNÍ POTRUBÍ VZT
- ODVODNÍ POTRUBÍ UT
- PŘIVODNÍ POTRUBÍ UT

OBJEKT: REKONSTRUKCE ZDRAVOTNÍHO STŘEDISKA POSTOLOPRTY		
NÁZEV AKCE: DIPLOMOVÁ PRÁCE		
VYPRACOVALA: Bc. Klára HLAVATÁ		KONZULTOVAL doc. Ing. Michal KABRHEL, Ph.D.
ČÁST: VĚTRÁNÍ		STUPEŇ PD: DSP
NÁZEV PŘÍLOHY: FUNKČNÍ SCHÉMA		MÉRÍTKO: POČET FORMÁTŮ: 2 x A4
		DATUM: 05 / 2017
		ČÍSLO PŘÍLOHY: VZT 04
		ČÍSLO PARE: ČÍSLO STAVBY:



LEGENDA MÍSTNOSTI

OZN.	ÚČEL MÍSTNOSTI	PLOCHA m²
100	ZADVĚŘI	5,8
101	VÝDEJ LÉKŮ	32,2
102	CHODBA	22,0
103	SKLAD LÉKŮ	26,0
104,105	PŘÍPRAVNÁ JIMÝVARNA	18,2
106	PŘÍJEM DODÁVEK LÉKŮ	13,8
107	ŠATNA	6,1
108	SANITÁRNÍ ZÁZEMÍ	3,7
109	ÚKLID	2,2
110	WC INVALIDA	5,2
111	SPISOVNA	9,1
112	CHODBA	76,2
113	ČEKÁRNA	14,8
114	ČEKÁRNA	15,3
115	ČEKÁRNA	6,1
116	SCHODIŠTĚ	21,6
117	SANITÁRNÍ ZÁZEMÍ - MP	6,0
118	SANITÁRNÍ ZÁZEMÍ - ZV	4,4
119	ÚKLID SKLAD	1,7
120	SANITÁRNÍ ZÁZEMÍ - MV	6,0
121	SANITÁRNÍ ZÁZEMÍ - ZP	4,4
122	ÚKLID	1,7
123	OČNÍ - SKIASKOPIE	7,4
124	DOKTOR, OČNÍ	19,7
125	ZÁKROKOVÝ SÁL CHIRURGIE	25,1
126	SESTRA CHIRURGIE	27,4
127	AMBULANCE CHIRURGIE	28,1
128	RTG CHIRURGIE	15,3
129	DOKTOR PEDIATRIE	21,8
130	SESTRA PEDIATRIE	16,2
132	VÝTĚH	3,6
CELKEM 1.NP		467,1

LEGENDA ZAŘÍZENÍ A ELEMENTŮ

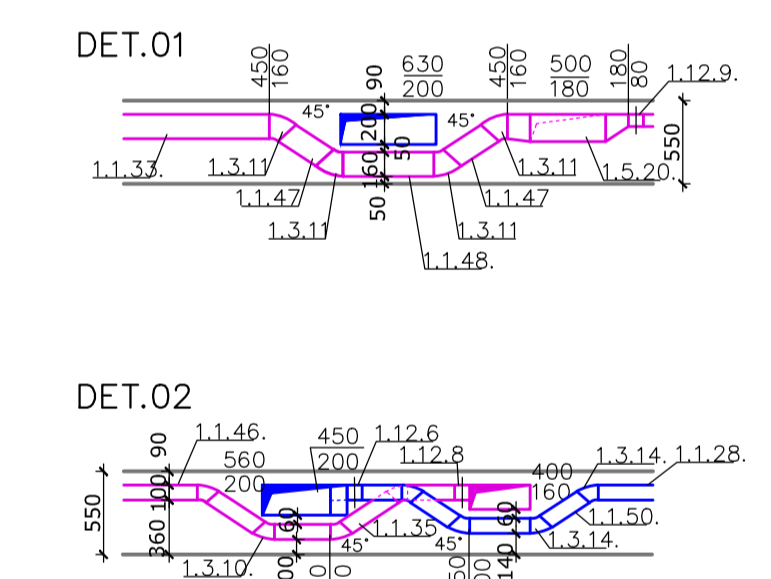
- TALÍROVÝ VENTIL PŘÍVODNÍ
- TALÍROVÝ VENTIL ODVODNÍ
- ODVODNÍ ANEMOSTAT
- PŘÍVODNÍ ANEMOSTAT
- TLUMIČ HLUKU
- REGULAČNÍ KLAPKA
- POŽÁRNÍ KLAPKA
- DVEŘNÍ MŘÍŽKA 300x150 mm
- VERTIKÁLNÍ VZT POTRUBÍ
- VENKOVNÍ VZDUCH PŘÍRÁDĚNÝ VZDUCH
- ODVÁDĚNÝ VZDUCH
- ODPADNÍ VZDUCH

LEGENDA ČAR

- ODVODNÍ POTRUBÍ
- PŘÍVODNÍ POTRUBÍ
- NEVIDITELNÉ HRANY

LEGENDA VZT POTRUBÍ

- ČTYŘHRANNÉ POTRUBÍ
- KRUHOVÉ POTRUBÍ
- FLEXIBILNÍ POTRUBÍ SONOAIR



POTRUBÍ SVĚDĚNO K PODLAŽE, KDE JE UMÍSTĚNA STĚNOVÁ ODVODNÍ MŘÍŽKA. VZT POKLADY 101 A 102 VZV VYKRES VZT 08

PROSTOR PŘÍSTĚŠKY PRO VĚTRACÍ JEDNOTKU, 7300 x 2800 mm. NÁVRH TECHNICKÝCH PARAMETRŮ NEJÍ PŘEDMĚTEM PO VĚTRÁNÍ. NÁVRH ŘEŠÍ STAVEBNÍ ČÁST PROJEKTU.

POTRUBÍ SVĚDĚNO K PODLAŽE, KDE JE PROSTUP DO EXTERIÉRU SKRÝTO ŠKOKONSTRUKCÍ

POZNÁMKA:
VEŠKERÉ KONCOVÉ ELEMENTY JSOU UMÍSTĚNÝ V PODHLEDU.
POTRUBÍ JE KOTVENO DLE POUŽITÉ TECHNOLOGIE OD VYROBCE.
S.H. VZTAŽENA K ČISTÉ PODLAŽE PATRA, PŘI REKONSTRUKCI
NENÍ UVAŽOVÁNO S BOURÁNÍM PODLAŽÍ.

+ 0.000 = 201 m. n. m. BPV

OBJEKT:
REKONSTRUKCE ZDRAVOTNÍHO STŘEDISKA POSTOLOPRTY

NÁZEV PRÁCE:
DIPLOMOVÁ PRÁCE

VYKONALKA:
Bc. Klára HLAVATÁ

FAKULTA STAVEBNÍ ČÁST
OBOR BÝVÁNÍ A PROSTŘEDÍ
ZMĚRNÁ 128
AKTIVNĚ TECHNICKÉ ZAŘÍZENÍ BUDOV

KONZULTANT:
doc. Ing. Michal KABRHEL, Ph.D.

ČÍSLO:
VĚTRÁNÍ

NÁZEV PŘÍLOHY:
PŮDORYS 1. NP

PROJEKTANT:
DSP

ROZPOČET:
13,4 M

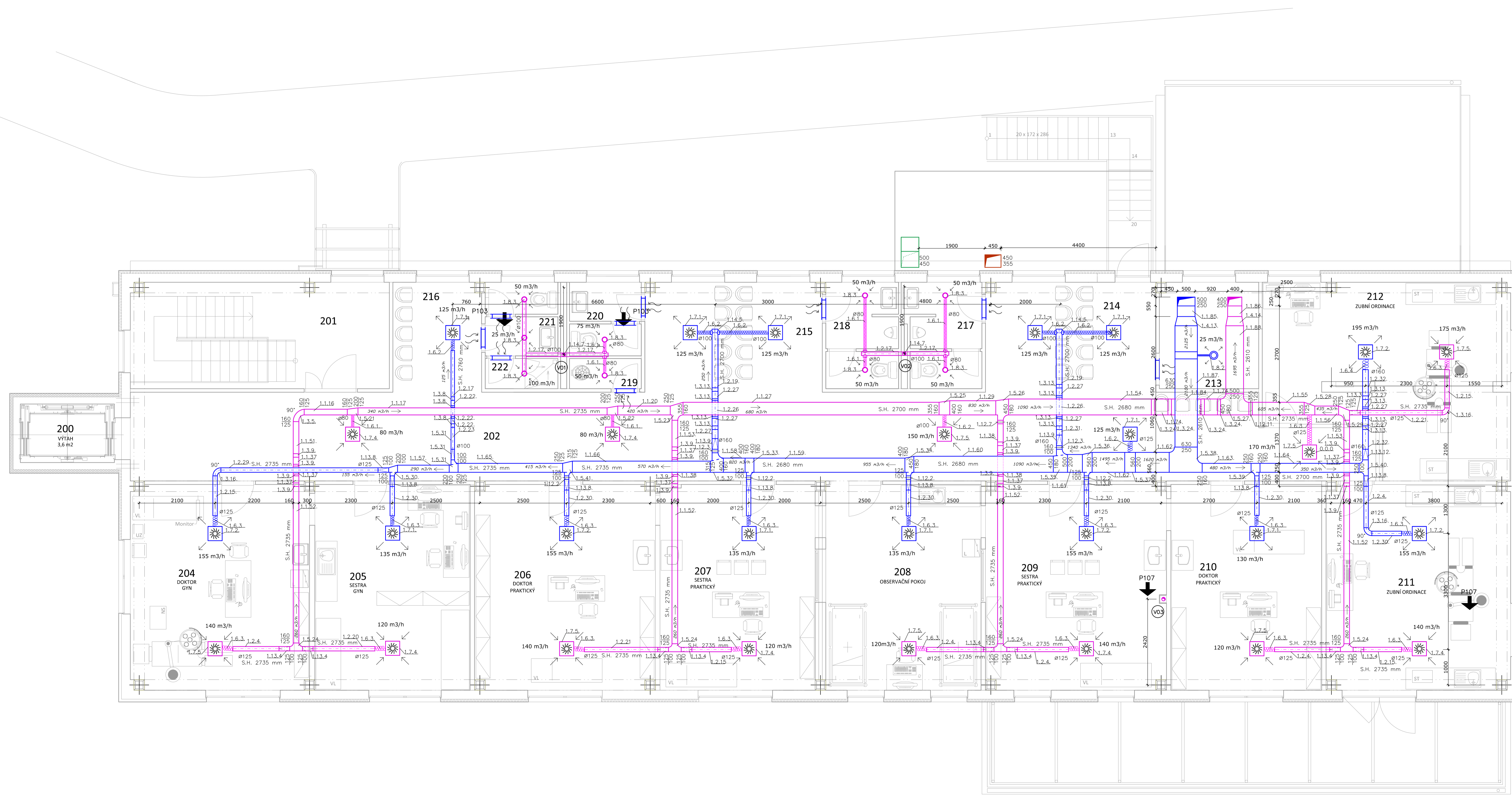
OSLOVENÍ:
05.03.2017

VERZE:
1.00

PROJEKTANT:
13.04

OSLOVENÍ:
05.03.2017

REKONSTRUKCE:
VZT 06



LEGENDA MÍSTNOSTÍ

OZN.	NAZEV MÍSTNOSTI	PLOCHA m²
200	VÝTAH	3,6
201	SCHODIŠTĚ	21,8
202	CHODBA	84,4
204	DOKTOR GYNEKOLOGIE	29,0
205	SESTRA GYNEKOLOGIE	25,3
206	DOKTOR PRAKTICKÝ	29,2
207	SESTRA PRAKTICKÝ	25,3
208	OBSERVAČNÍ POKOJ	25,3
209	SESTRA PRAKTICKÝ	29,3
210	DOKTOR PRAKTICKÝ	24,6
211	ZUBNÍ ORDINACE	29,8
212	ZUBNÍ ORDINACE	37,5
213	SPISOVNA	8,9
214	ČEKÁRNA	14,8
215	ČEKÁRNA	15,3
216	ČEKÁRNA	7,7
217	SANITÁRNÍ ZÁZEMÍ - MP	6,0
218	SANITÁRNÍ ZÁZEMÍ - MV	6,0
219	OKLAD	1,7
220	SANITÁRNÍ ZÁZEMÍ - ŽV	4,1
221	SANITÁRNÍ ZÁZEMÍ - ŽP	4,2
222	SPRCHA PERSONAL	1,7
CELKEM 2.NP		435,5

- LEGENDA ZAŘÍZENÍ A ELEMENTŮ**
- TALÍŘOVÝ VENTIL PŘÍVODNÍ
 - TALÍŘOVÝ VENTIL ODVODNÍ
 - ODVODNÍ ANEMOSTAT
 - PŘÍVODNÍ ANEMOSTAT
 - TLUMIČ HLUKU
 - REGULÁČNÍ KLAPKA
 - POŽÁRNÍ KLAPKA
 - DVEŘNÍ MŘÍŽKA 300x150 mm
 - VERTIKÁLNÍ VZT POTRUBÍ
 - VENKOVNÍ VZDUCH PŘÍRÁDĚNÝ VZDUCH
 - ODVÁDĚNÝ VZDUCH
 - ODPADNÍ VZDUCH

- LEGENDA ČAR**
- ODVODNÍ POTRUBÍ
 - PŘÍVODNÍ POTRUBÍ
 - NEVIDITELNÉ HRANY

- LEGENDA VZT POTRUBÍ**
- ČTYŘHRANNÉ POTRUBÍ
 - KRUHOVÉ POTRUBÍ
 - FLEXIBILNÍ POTRUBÍ SONOAIR

POZNÁMKA:
 VEŠKERÉ KONCOVÉ ELEMENTY JSOU UMÍSTĚNY V PODHLEDU.
 POTRUBÍ JE KOTVENO DLE POUŽITÉ TECHNOLOGIE OD VÝROBCE.
 S.H. VZTAŽENA K ČISTÉ PODLAZE PATRA. PŘI REKONSTRUKCI
 NENÍ UVAŽOVÁNO S BOURÁNÍM PODLAH.

+ 0.000 = 201 m. n. m. BPV

OBJEKT: REKONSTRUKCE ZDRAVOTNÍHO STŘEDISKA POSTOLOPRTY

NÁZEV VÝKRESU: DIPLOMOVÁ PRÁCE

VÝKRESOVATEL: Bc. Klára HLAVATÁ

KONZULTÁTOR: doc. Ing. Michal KABRHEL, Ph.D.

ČÁST: VĚTRÁNÍ

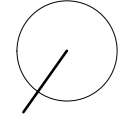
NÁZEV PŘÍLOHY: PŮDORYS 2. NP

PROJEKTANT: FAKULTA STAVĚBNÍHO ÚSTAVU
 OBOR: BUDOVY A PROSTŘEDÍ
 ZAMĚŘENÍ: TB
 KATEGORIE: TECHNICKÉ ZAŘÍZENÍ BUDOV

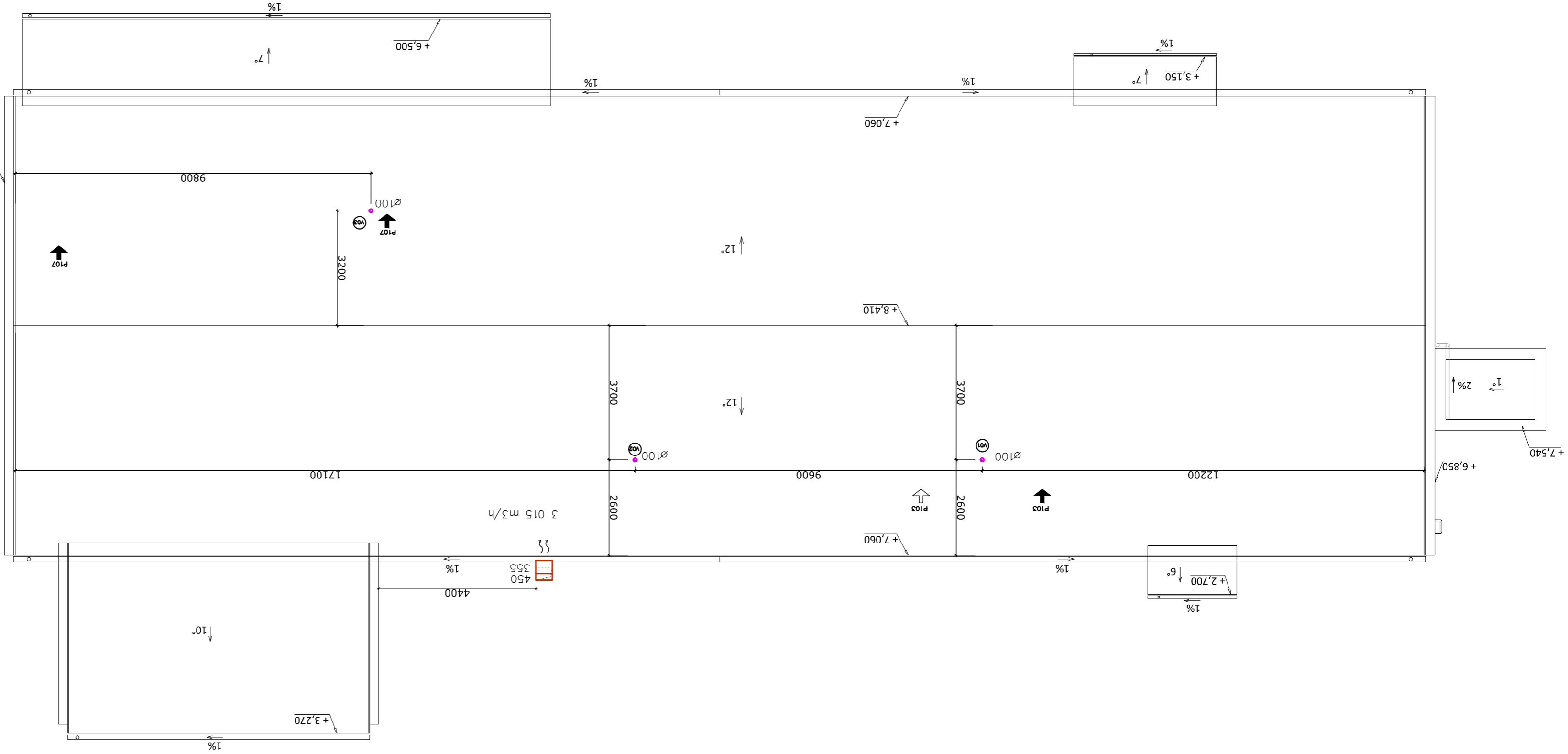
PROJEKTOVÁNÍ: 1.90
 ÚPRAVA: 1.90
 05/2017
 12 x A4

ČÍSLO VÝKRESU: 02.01.01
 02.01.01
 VZT 08

OBJEKT: REKONSTRUKCE ZDRAVOTNÍHO STŘEDISKA		NÁZEV AKCE: POSTOLOPRTY		FAKULTA STAVEBNÍ ČVUT	
DIPLOMOVÁ PRÁCE		ZAMĚŘENÍ: TZB		OBOR: BUDOVY A PROSTŘEDÍ	
KATEDRA TECHNICKÉ ZAŘÍZENÍ BUDOV		KONZULTOVAL: doc. Ing. Michal KABRHEL, Ph.D.		STUPEŇ PR: DSP	
VĚTRÁNÍ		DATUM: 05 / 2017		POČET FORMÁTŮ: 2 x A4	
NÁZEV PŘÍLOHY: PŮDORYS STŘECHY		ČÍSLO PÁŘE: 05 / 2017		ČÍSLO STAVBY: 2 x A4	
ČÁST: VĚTRÁNÍ		STUPEŇ PR: DSP		MĚŘITKO: 1:100	
VZT 07		ČÍSLO PŘÍLOHY: 05 / 2017		ČÍSLO STAVBY: 2 x A4	



+0.000 = 201 m. n. m. BPV



POZNÁMKA:
 STUPACÍ POTRUBÍ V01, V02 A V03 JSOU NAD STŘEŠNÍ
 ROVINOU OPATŘENO STŘEŠNÍM KOVOVÝM VENTILÁTOREM,
 VHODNÝM PRO ZAKONČENÍ KRUHOVÝCH VZT ROZVODŮ.

- ODVODNÍ POTRUBÍ
- PŘÍVODNÍ POTRUBÍ
- VERTIKÁLNÍ VZT POTRUBÍ
- PŘÍADĚNÝ VZDUCH
- ODVADĚNÝ VZDUCH
- ODPADNÍ VZDUCH

(V01)



LEGENDA

OBJEKT: REKONSTRUKCE ZDRAVOTNÍHO STŘEDISKA POSTOLOPRTY		NÁZEV KAPCE: FAKULTA STAVEBNÍ ČVUT	
DIPLOMOVÁ PRÁCE ZAMĚŘENÍ: IŽ OBOR: BUDOVY A PROSTŘEDÍ		KONZULTOVÁNÍ doc. Ing. Michal KABRHEL, Ph.D.	
VĚTRÁNÍ		KAPITOLA: Bc. Klára HLAVATÁ	
STAVBA: DSP	PROJEKT: 150	ČÍSLO STRAN: 6 x A4	ČÍSLO PRÁCE: 05 / 2017
ČÍSLO PRÁCE: VZT 08	ČÍSLO STRAN: 6 x A4	NÁZEV PRŮHRY: POHLEDY P101, P102, P103, P107, P108	

ŠKALA: 1:50
MĚŘÍTKO: 1:50



OBJEKT: REKONSTRUKCE ZDRAVOTNÍHO STŘEDISKA POSTOLOPRTY

POZNÁMKA:
VEŠKERÉ KONCOVÉ ELEMENTY JSOU UMÍSTĚNY V PODLEDU.
POTRUBÍ JE KOTVENO DLE POUŽITÉ TECHNOLOGIE OD VYROBCE.
S.H. VZTAŽENA K ČISTÉ PODLAZE PATRA, PŘI REKONSTRUKCI
NENÍ UVÁŽOVÁNO S BOURÁNÍM PODLAH.

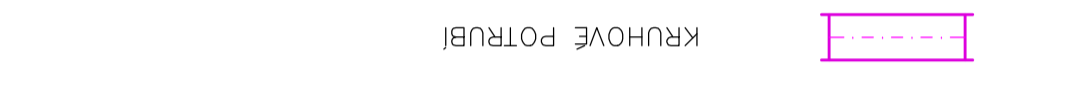
ŠKALA: 1:50
MĚŘÍTKO: 1:50



OBJEKT: REKONSTRUKCE ZDRAVOTNÍHO STŘEDISKA POSTOLOPRTY

POZNÁMKA:
VEŠKERÉ KONCOVÉ ELEMENTY JSOU UMÍSTĚNY V PODLEDU.
POTRUBÍ JE KOTVENO DLE POUŽITÉ TECHNOLOGIE OD VYROBCE.
S.H. VZTAŽENA K ČISTÉ PODLAZE PATRA, PŘI REKONSTRUKCI
NENÍ UVÁŽOVÁNO S BOURÁNÍM PODLAH.

ŠKALA: 1:50
MĚŘÍTKO: 1:50



OBJEKT: REKONSTRUKCE ZDRAVOTNÍHO STŘEDISKA POSTOLOPRTY

POZNÁMKA:
VEŠKERÉ KONCOVÉ ELEMENTY JSOU UMÍSTĚNY V PODLEDU.
POTRUBÍ JE KOTVENO DLE POUŽITÉ TECHNOLOGIE OD VYROBCE.
S.H. VZTAŽENA K ČISTÉ PODLAZE PATRA, PŘI REKONSTRUKCI
NENÍ UVÁŽOVÁNO S BOURÁNÍM PODLAH.

ŠKALA: 1:50
MĚŘÍTKO: 1:50



OBJEKT: REKONSTRUKCE ZDRAVOTNÍHO STŘEDISKA POSTOLOPRTY

POZNÁMKA:
VEŠKERÉ KONCOVÉ ELEMENTY JSOU UMÍSTĚNY V PODLEDU.
POTRUBÍ JE KOTVENO DLE POUŽITÉ TECHNOLOGIE OD VYROBCE.
S.H. VZTAŽENA K ČISTÉ PODLAZE PATRA, PŘI REKONSTRUKCI
NENÍ UVÁŽOVÁNO S BOURÁNÍM PODLAH.

ŠKALA: 1:50
MĚŘÍTKO: 1:50



OBJEKT: REKONSTRUKCE ZDRAVOTNÍHO STŘEDISKA POSTOLOPRTY

POZNÁMKA:
VEŠKERÉ KONCOVÉ ELEMENTY JSOU UMÍSTĚNY V PODLEDU.
POTRUBÍ JE KOTVENO DLE POUŽITÉ TECHNOLOGIE OD VYROBCE.
S.H. VZTAŽENA K ČISTÉ PODLAZE PATRA, PŘI REKONSTRUKCI
NENÍ UVÁŽOVÁNO S BOURÁNÍM PODLAH.

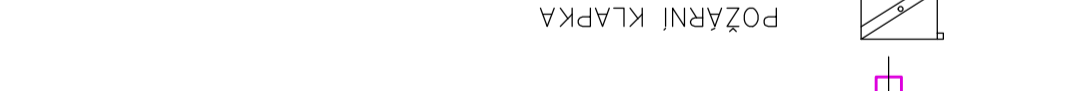
ŠKALA: 1:50
MĚŘÍTKO: 1:50



OBJEKT: REKONSTRUKCE ZDRAVOTNÍHO STŘEDISKA POSTOLOPRTY

POZNÁMKA:
VEŠKERÉ KONCOVÉ ELEMENTY JSOU UMÍSTĚNY V PODLEDU.
POTRUBÍ JE KOTVENO DLE POUŽITÉ TECHNOLOGIE OD VYROBCE.
S.H. VZTAŽENA K ČISTÉ PODLAZE PATRA, PŘI REKONSTRUKCI
NENÍ UVÁŽOVÁNO S BOURÁNÍM PODLAH.

ŠKALA: 1:50
MĚŘÍTKO: 1:50



OBJEKT: REKONSTRUKCE ZDRAVOTNÍHO STŘEDISKA POSTOLOPRTY

POZNÁMKA:
VEŠKERÉ KONCOVÉ ELEMENTY JSOU UMÍSTĚNY V PODLEDU.
POTRUBÍ JE KOTVENO DLE POUŽITÉ TECHNOLOGIE OD VYROBCE.
S.H. VZTAŽENA K ČISTÉ PODLAZE PATRA, PŘI REKONSTRUKCI
NENÍ UVÁŽOVÁNO S BOURÁNÍM PODLAH.

ŠKALA: 1:50
MĚŘÍTKO: 1:50



OBJEKT: REKONSTRUKCE ZDRAVOTNÍHO STŘEDISKA POSTOLOPRTY

POZNÁMKA:
VEŠKERÉ KONCOVÉ ELEMENTY JSOU UMÍSTĚNY V PODLEDU.
POTRUBÍ JE KOTVENO DLE POUŽITÉ TECHNOLOGIE OD VYROBCE.
S.H. VZTAŽENA K ČISTÉ PODLAZE PATRA, PŘI REKONSTRUKCI
NENÍ UVÁŽOVÁNO S BOURÁNÍM PODLAH.

ŠKALA: 1:50
MĚŘÍTKO: 1:50



OBJEKT: REKONSTRUKCE ZDRAVOTNÍHO STŘEDISKA POSTOLOPRTY

POZNÁMKA:
VEŠKERÉ KONCOVÉ ELEMENTY JSOU UMÍSTĚNY V PODLEDU.
POTRUBÍ JE KOTVENO DLE POUŽITÉ TECHNOLOGIE OD VYROBCE.
S.H. VZTAŽENA K ČISTÉ PODLAZE PATRA, PŘI REKONSTRUKCI
NENÍ UVÁŽOVÁNO S BOURÁNÍM PODLAH.

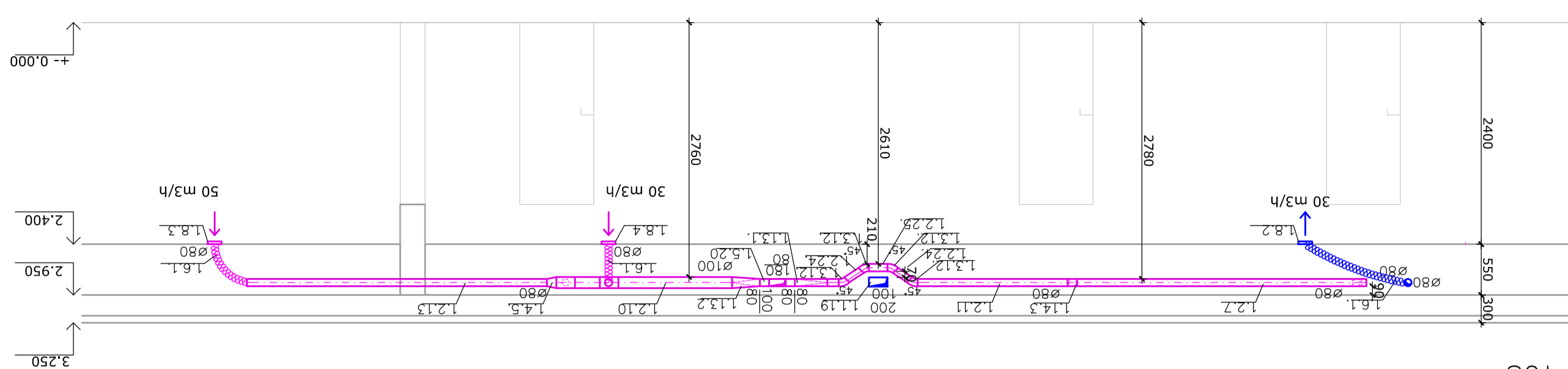
ŠKALA: 1:50
MĚŘÍTKO: 1:50



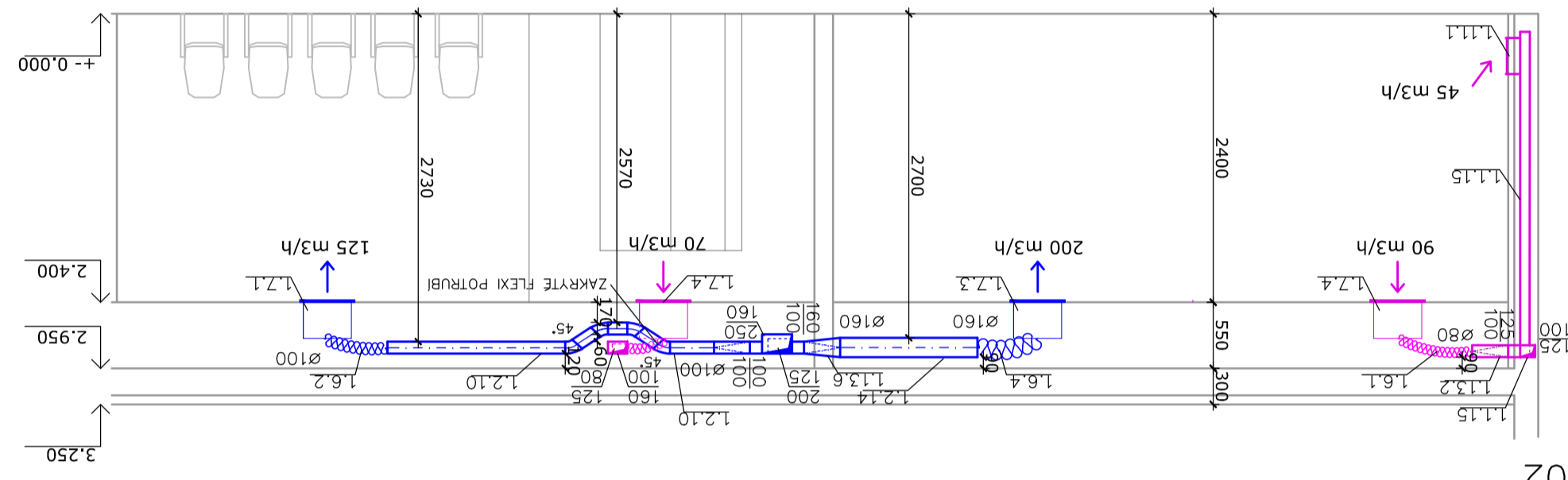
OBJEKT: REKONSTRUKCE ZDRAVOTNÍHO STŘEDISKA POSTOLOPRTY

POZNÁMKA:
VEŠKERÉ KONCOVÉ ELEMENTY JSOU UMÍSTĚNY V PODLEDU.
POTRUBÍ JE KOTVENO DLE POUŽITÉ TECHNOLOGIE OD VYROBCE.
S.H. VZTAŽENA K ČISTÉ PODLAZE PATRA, PŘI REKONSTRUKCI
NENÍ UVÁŽOVÁNO S BOURÁNÍM PODLAH.

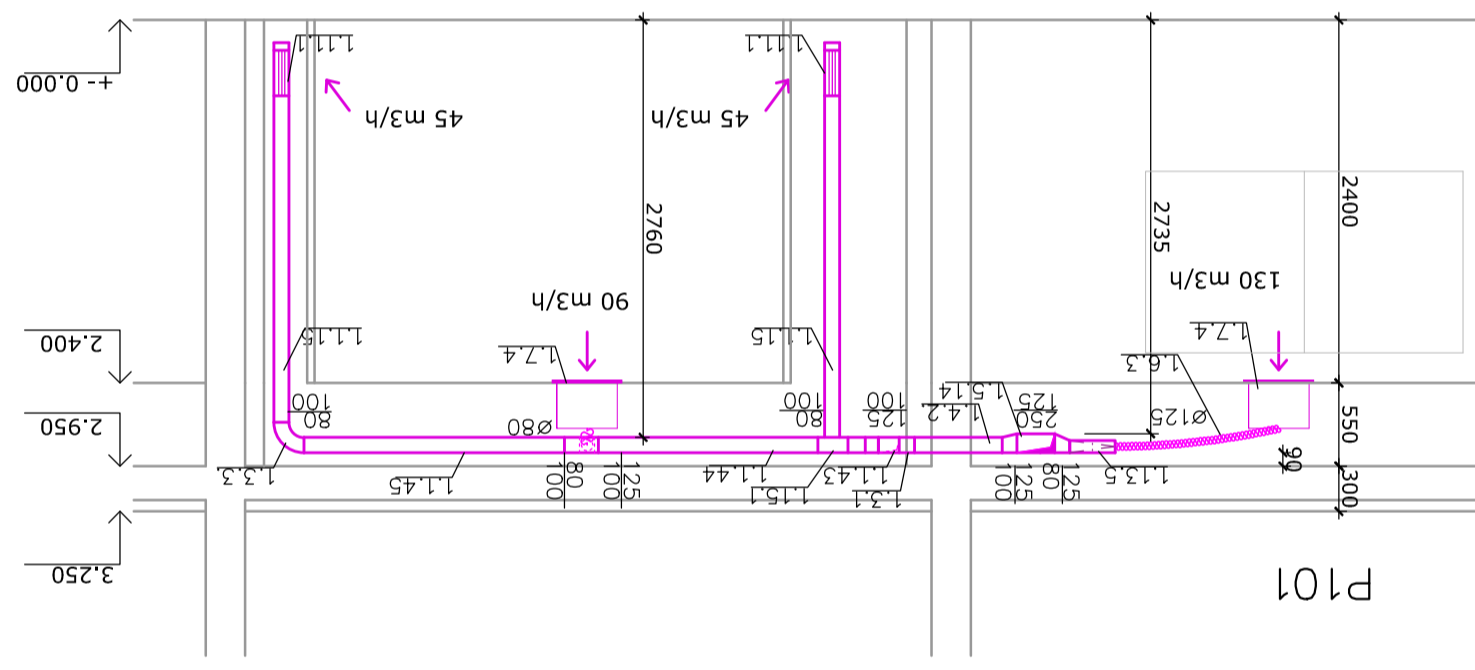
ŠKALA: 1:50
MĚŘÍTKO: 1:50



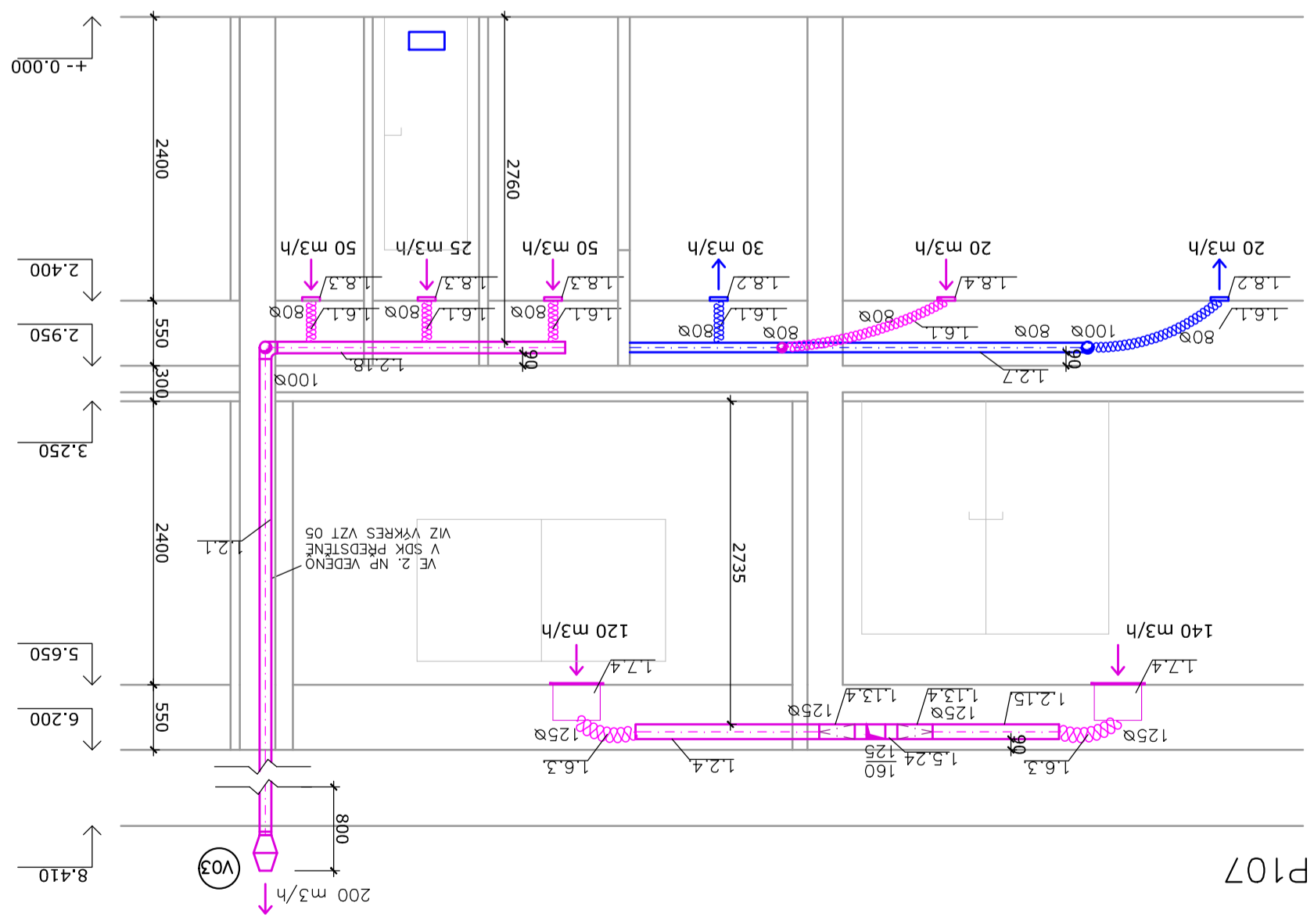
P108



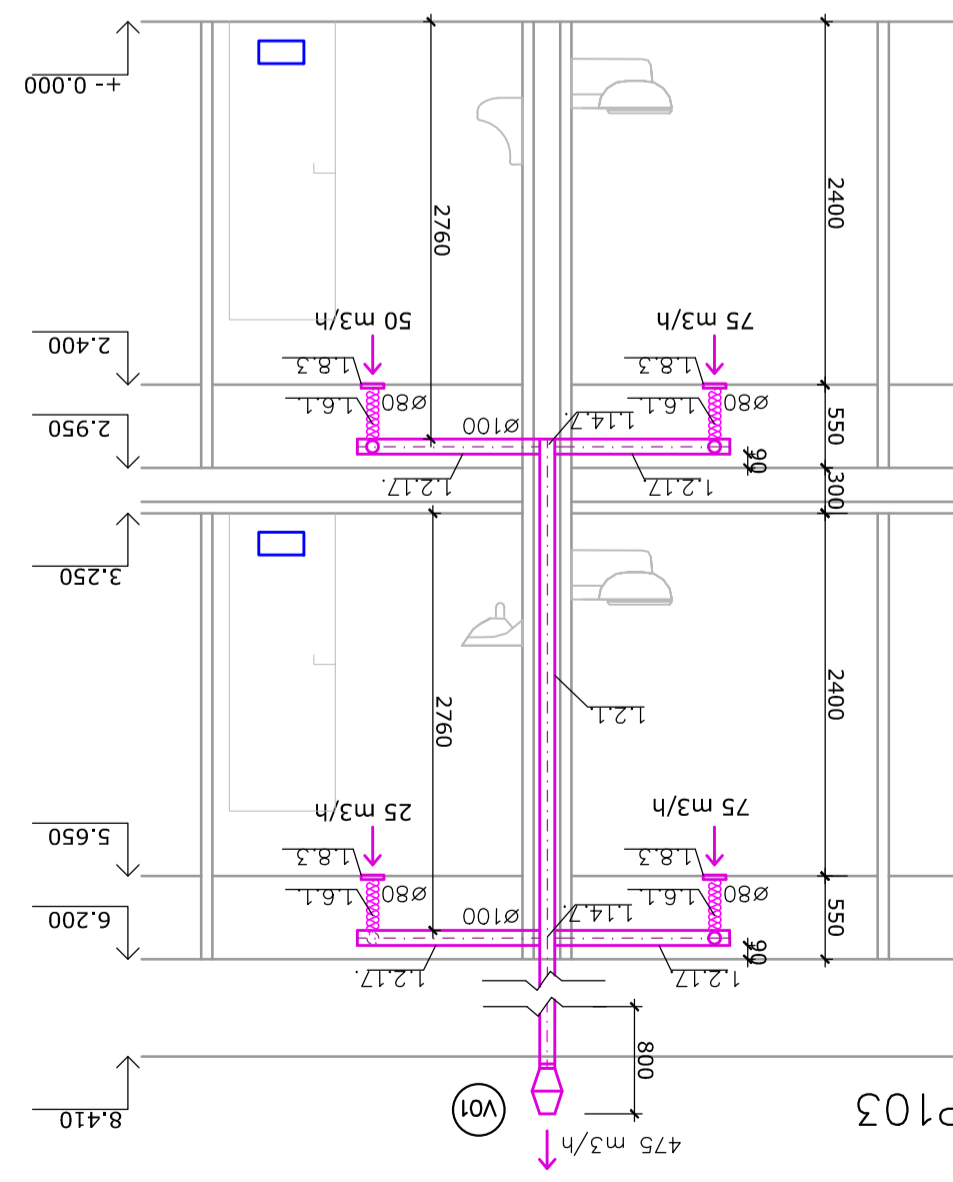
P102



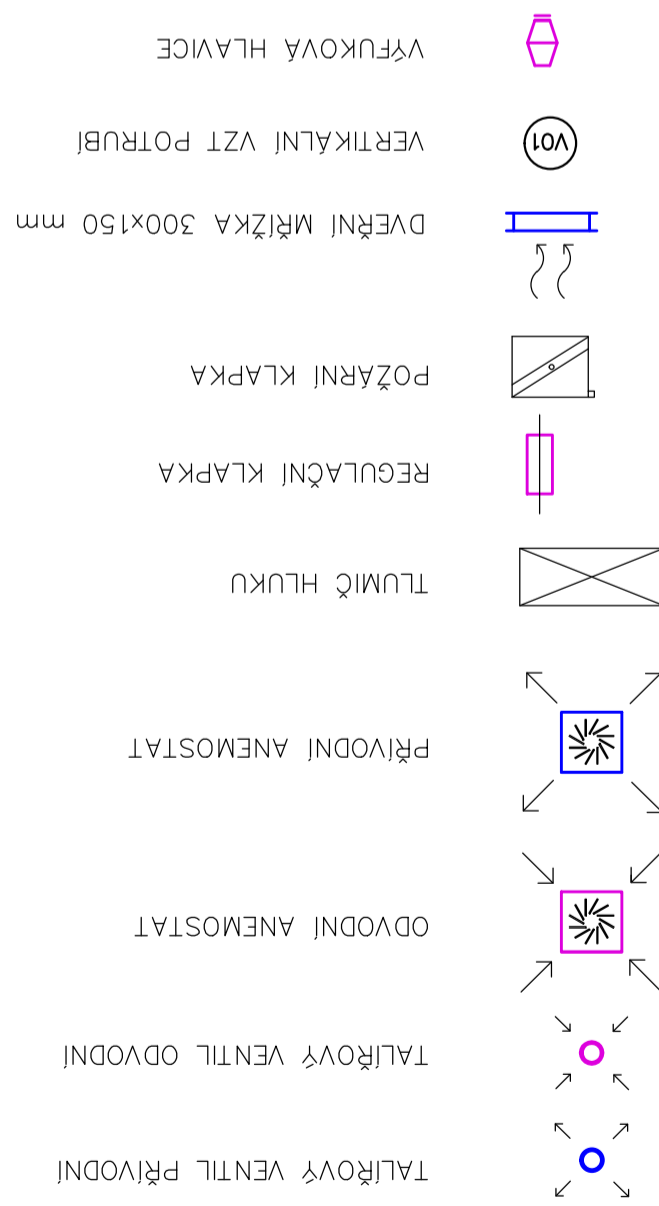
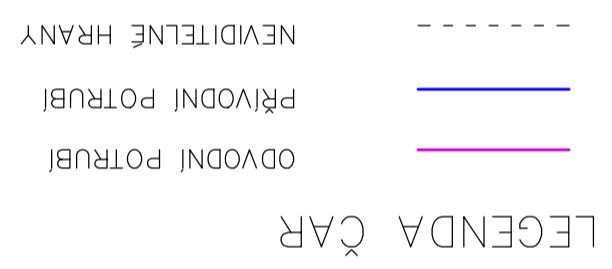
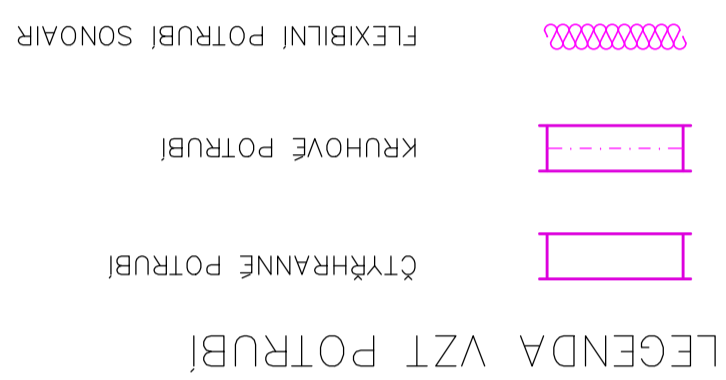
P101



P107

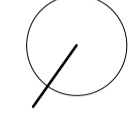


P103



OBJEKT REKONSTRUKCE ZDRAVOTNÍHO STŘEDISKA POSTOLPRTY		NÁZEV KANCELÁŘE FAKULTA STAVEBNÍ ČVUT OBOR BUDOVY A PROSTŘEDÍ ZÁŘEKŇI, TŠ KATEDRA TECHNICKÉ ZAŘÍZENÍ BUDOV	
VYPRACOVAL Bc. Křtina HLAVATÁ		KONZULTOVAL doc. Ing. Michal KABRHEL, Ph.D.	
VĚTRÁNÍ			
MĚZEV PŘÍLOHY: VZTJ - PŮDORYS, P104, P105, P106		STUPŇ PŮJ 1:50	
DIPLOMOVÁ PRÁCE		POČET STRAN 6 x A4	
DUMAK		DĚLO ČÍSLO 05 / 2017	
DSP		DĚLO PŘÍLOHA VZT 09	

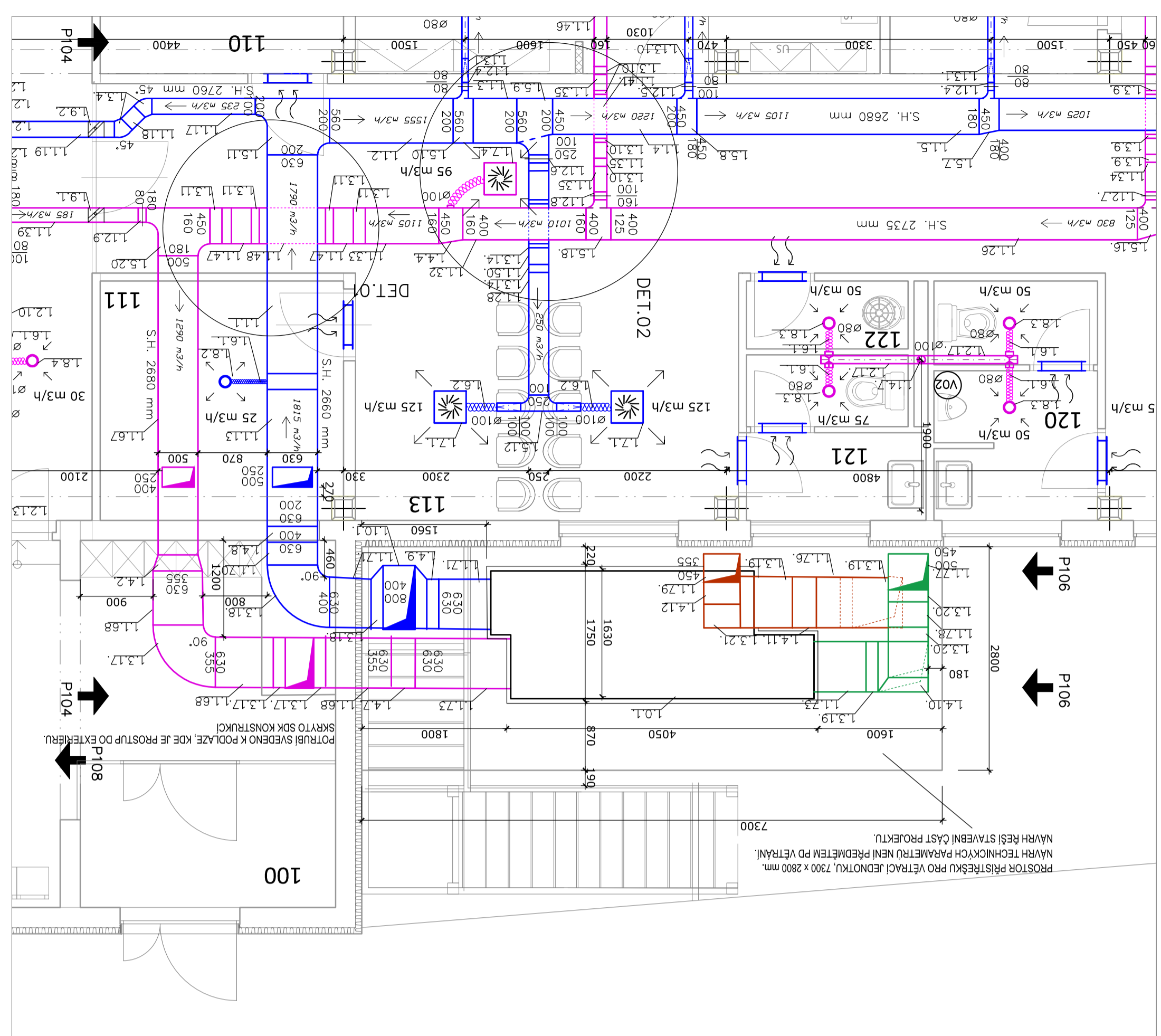
OBKRES: +0,000 = 201 m. n. m. BPV



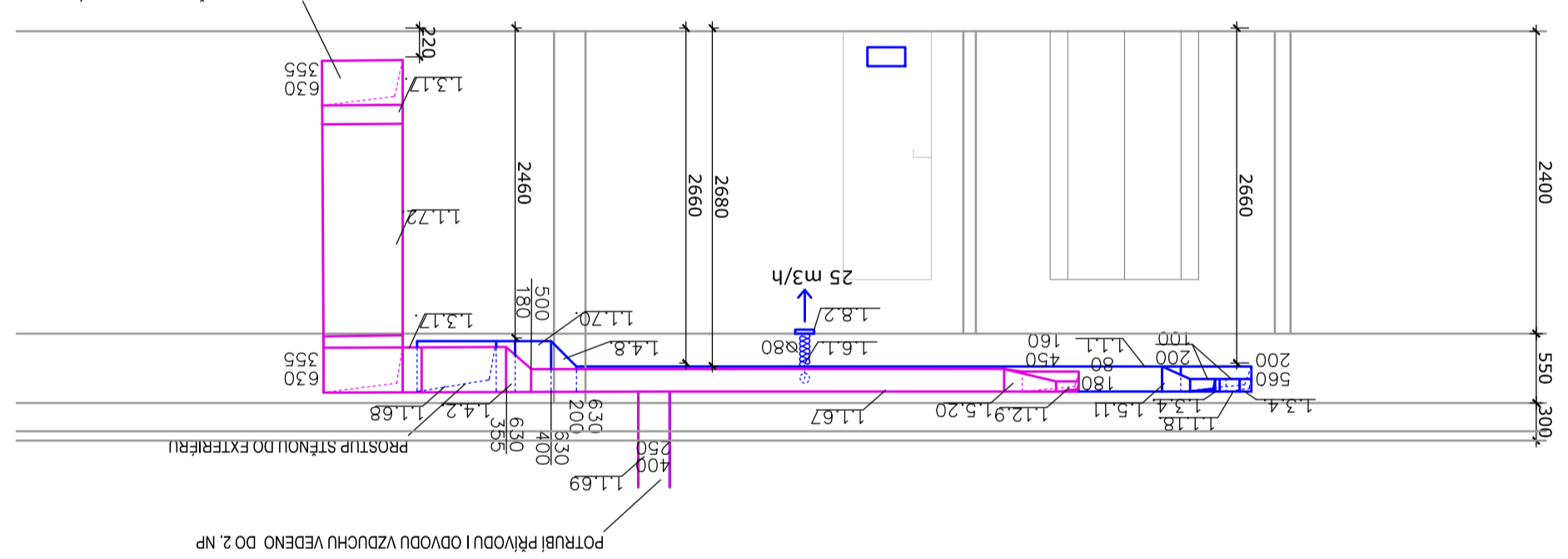
POZNÁMKA:
 VŠEKRE KONOVOE ELEMENTY JSOU UMÍSTĚNY V PODLEDU.
 POTRUBÍ JE KOVENO DLE POUŽITÉ TECHNOLOGIE OD VÝROBCE.
 S.H. VZÁŽENA K ČISTĚ PODLAŽE PATRA, PŘI REKONSTRUKCI
 NENÍ UVÁŽOVÁNO S BOURÁNÍM PODLAH.
 PROSTOR PŘÍSTŘEŠKU PRO VĚTRACÍ JEDNOTKU, 7300 x 2800 mm.
 NÁVRH REŠÍ STAVEBNÍ ČÁST PROJEKTU.
 NÁVRH REŠÍ STAVEBNÍ ČÁST PROJEKTU.
 NÁVRH TECHNICKÝCH PARAMETRŮ NENÍ PŘEDMĚTEM PD VĚTRÁNÍ.
 POTRUBÍ PŘÍVODU A ODVODU VZDUCHU V EXTERIERU
 JE UKONČENO PROTIDEŠTOVÝMI ŽALUZIEMI.

ODVODNÍ POTRUBÍ		LEGENDA ČAR
PŘÍVODNÍ POTRUBÍ		
NEVIDITELNĚ HRANY		
LEGENDA VZT POTRUBÍ		
ČTYŘHRANNÉ POTRUBÍ		
KRUHOVÉ POTRUBÍ		
FLEXIBILNÍ POTRUBÍ SONOAIR		

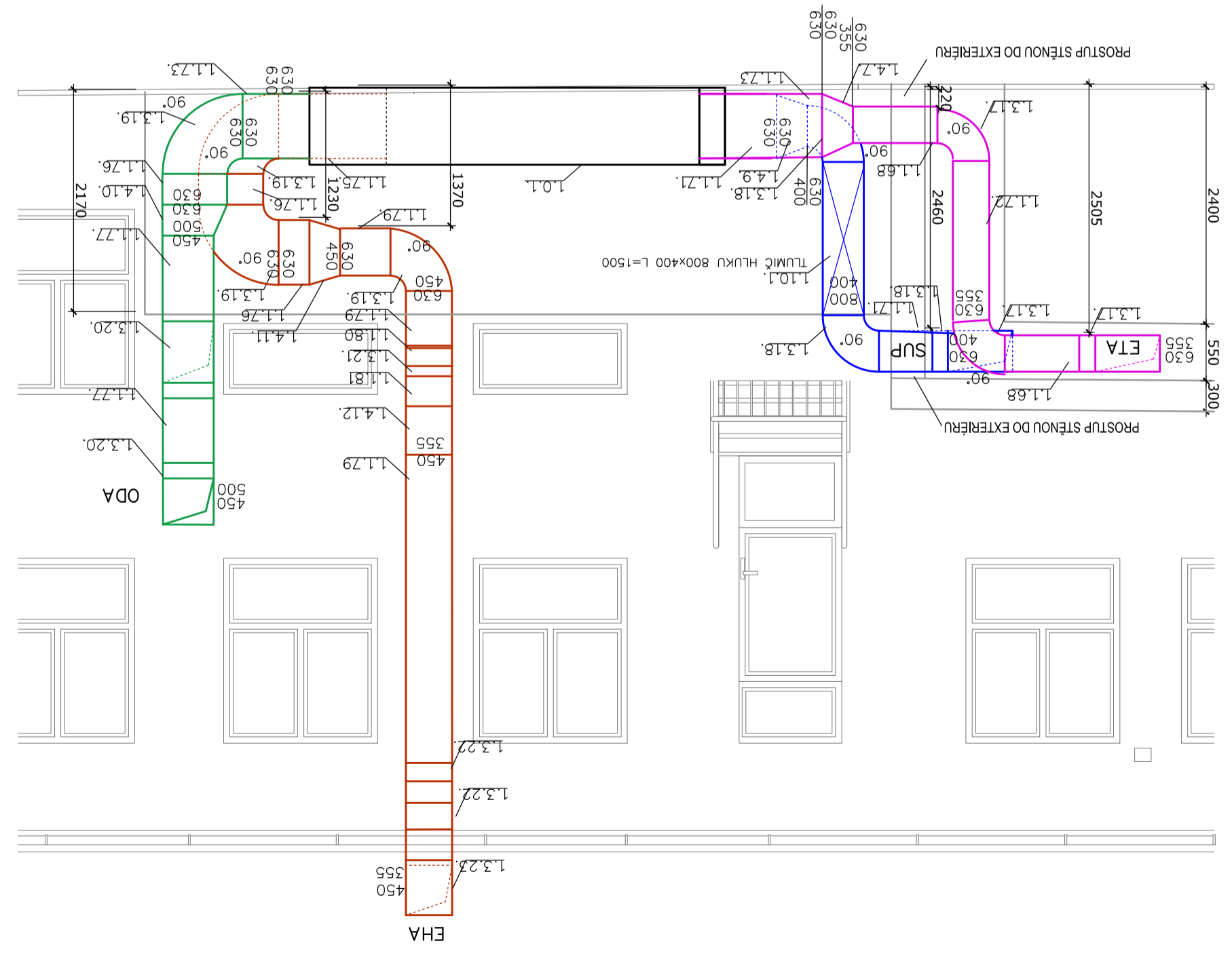
TALÍŘOVÝ VENTIL PŘÍVODNÍ		LEGENDA ZAŘÍZENÍ A ELEMENTŮ
TALÍŘOVÝ VENTIL ODVODNÍ		
ODVODNÍ ANEMOSTAT		
PŘÍVODNÍ ANEMOSTAT		
TUMLIČ HLUKU		
REGULAČNÍ KLAPKA		
POŽÁRNÍ KLAPKA		
DVEŘNÍ MŘÍŽKA 300x150 mm		
VERTIKÁLNÍ VZT POTRUBÍ		
VENKOVNÍ VZDUCH		
PŘÍDĚNÝ VZDUCH		
ODVADĚNÝ VZDUCH		
ODPADNÍ VZDUCH		



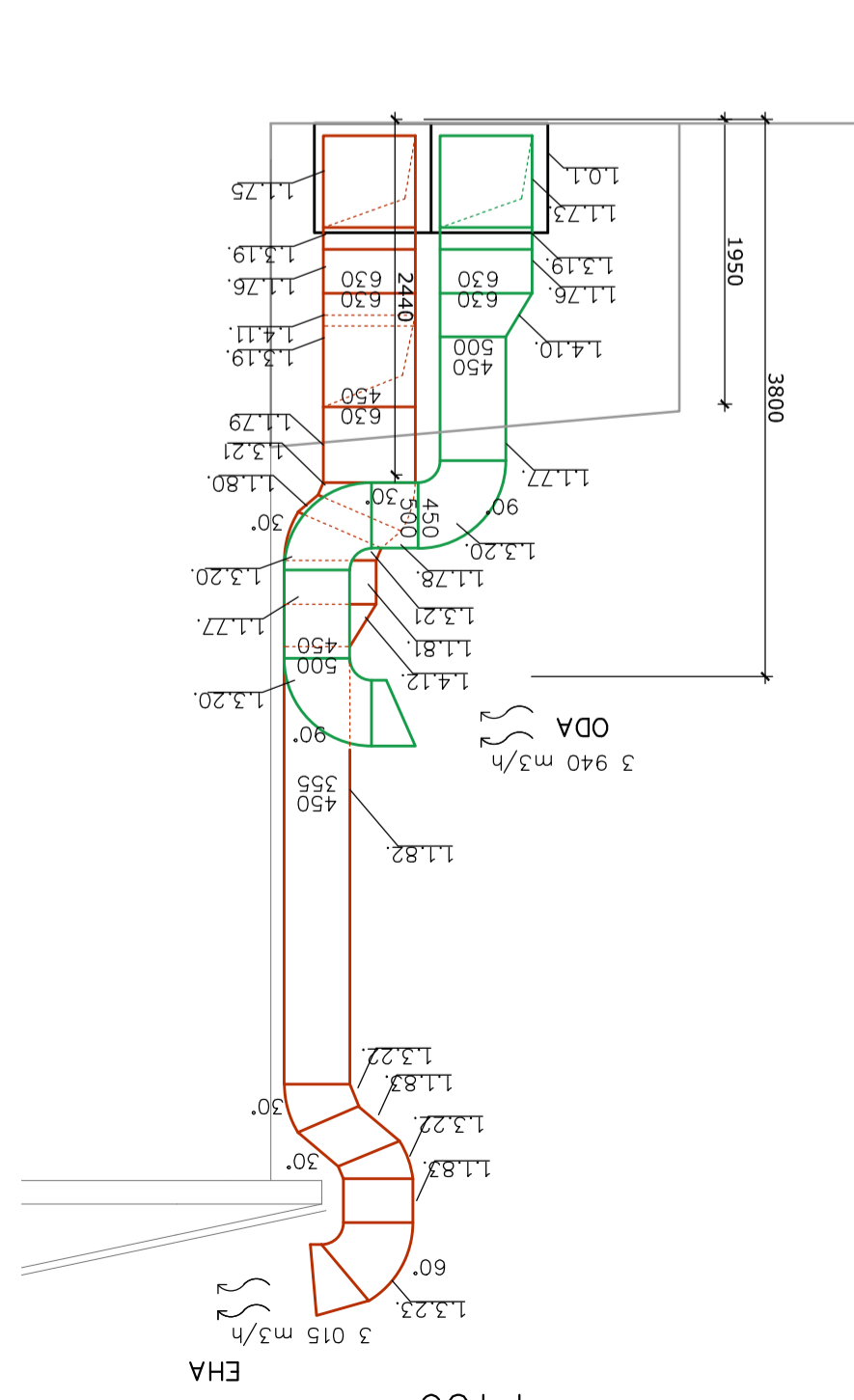
PŮDORYS



P104



P105



P106