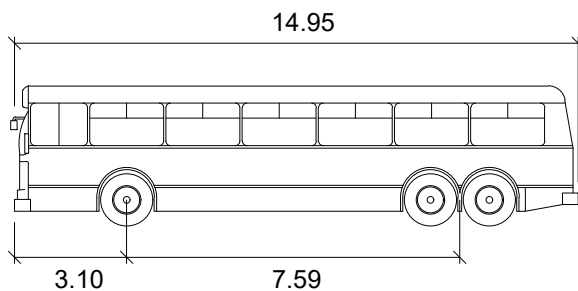


## NS

metry

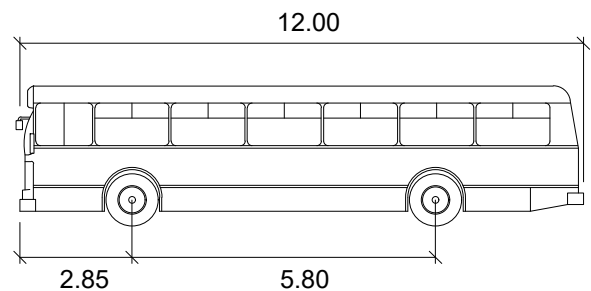
Tahač šířka	: 2.50	Čas plného rejdu	: 6.0
Šířka tažené části	: 2.50	Úhel řízení	: 39.1
Tahač rozchod	: 2.50	Úhel kloubu	: 70.0
Tažená část rozchod	: 2.50		



## BUS 15

metry

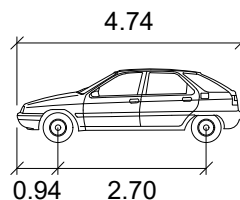
Šířka	: 2.50
Rozchod	: 2.50
Čas plného rejdu	: 6.0
Úhel řízení	: 61.6



## BUS 12

metry

Šířka	: 2.50
Rozchod	: 2.50
Čas plného rejdu	: 6.0
Úhel řízení	: 50.9



## O1

metry

Šířka	: 1.76
Rozchod	: 1.76
Čas plného rejdu	: 6.0
Úhel řízení	: 36.1

ČESKÉ VYSOKÉ UČENÍ TECHNICKÉ V PRAZE  
FAKULTA DOPRAVNÍ



## DIPLOMOVÁ PRÁCE

Uspořádání prostoru a organizace dopravy v oblasti před nádražím  
Jihlava město

Vypracoval:  
Bc. Markéta Habalová

Vedoucí práce  
doc. Ing. Jiří Čarský, Ph.D.

Příloha:

Situace vlečných křivek

Číslo přílohy:

9

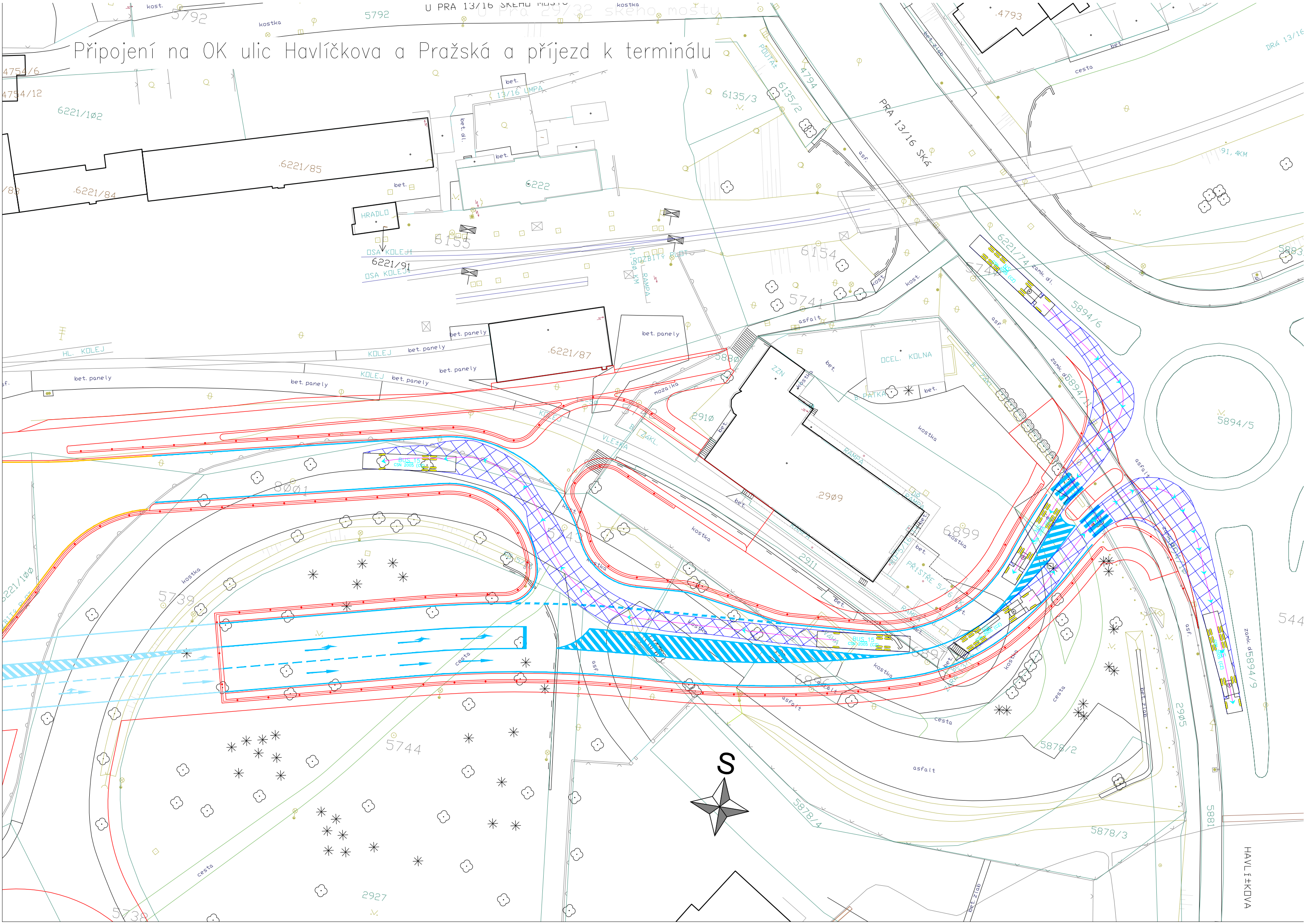
Měřítko:

1:500

Formát:

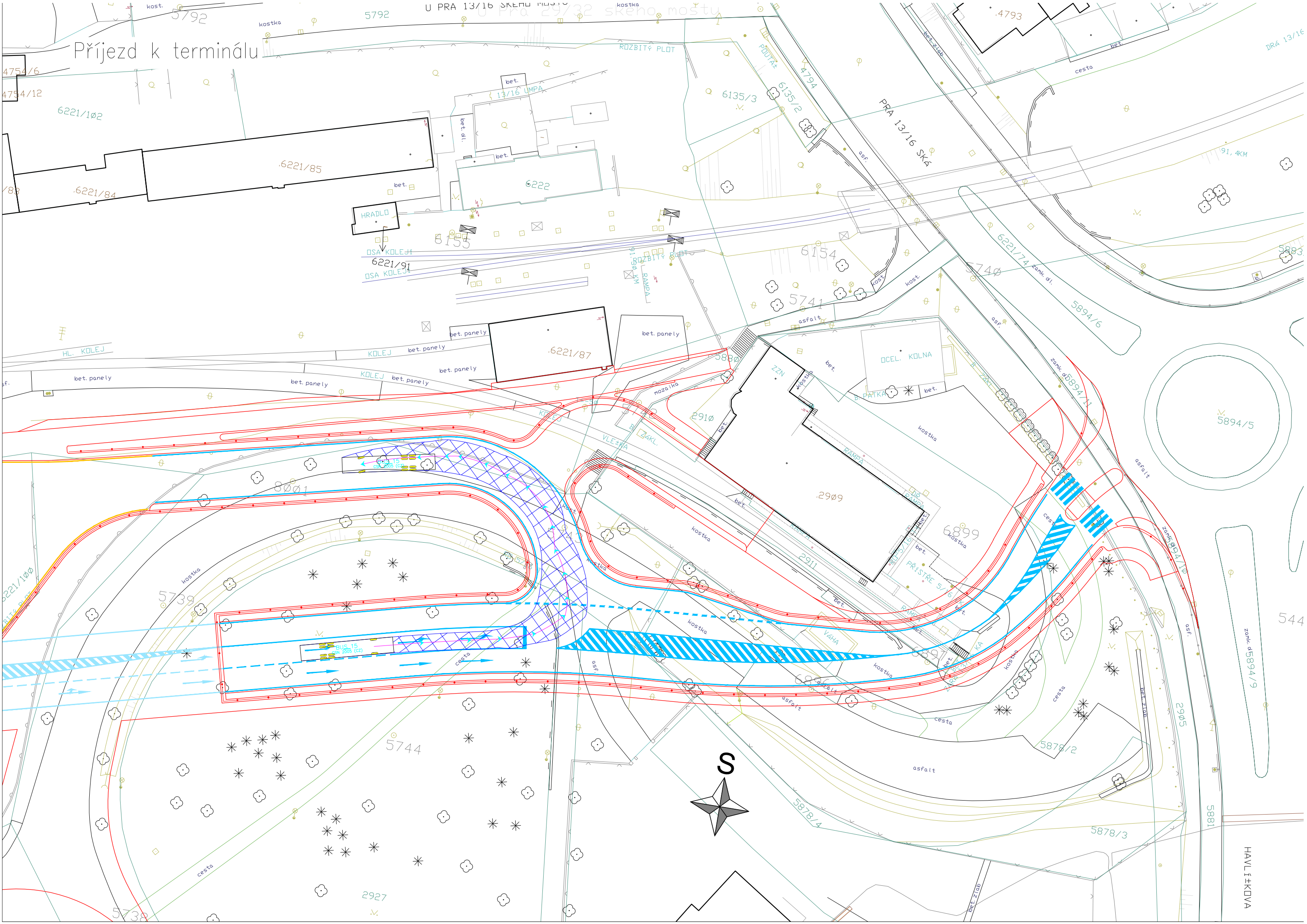
23x A4

# Připojení na OK ulic Havlíčkova a Pražská a příjezd k terminálu

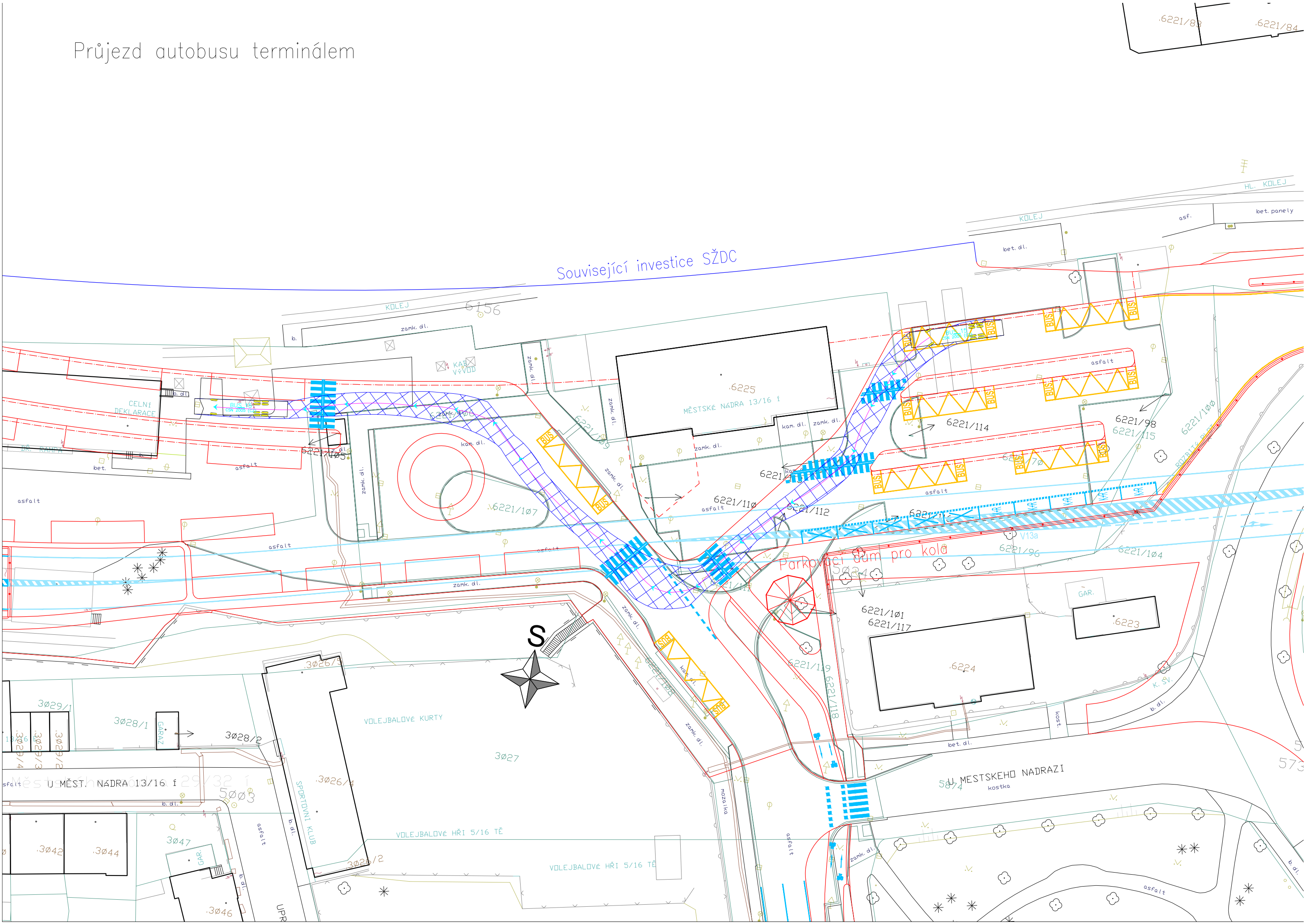




Příjezd k terminálu

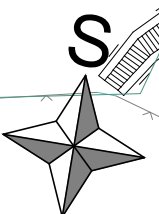
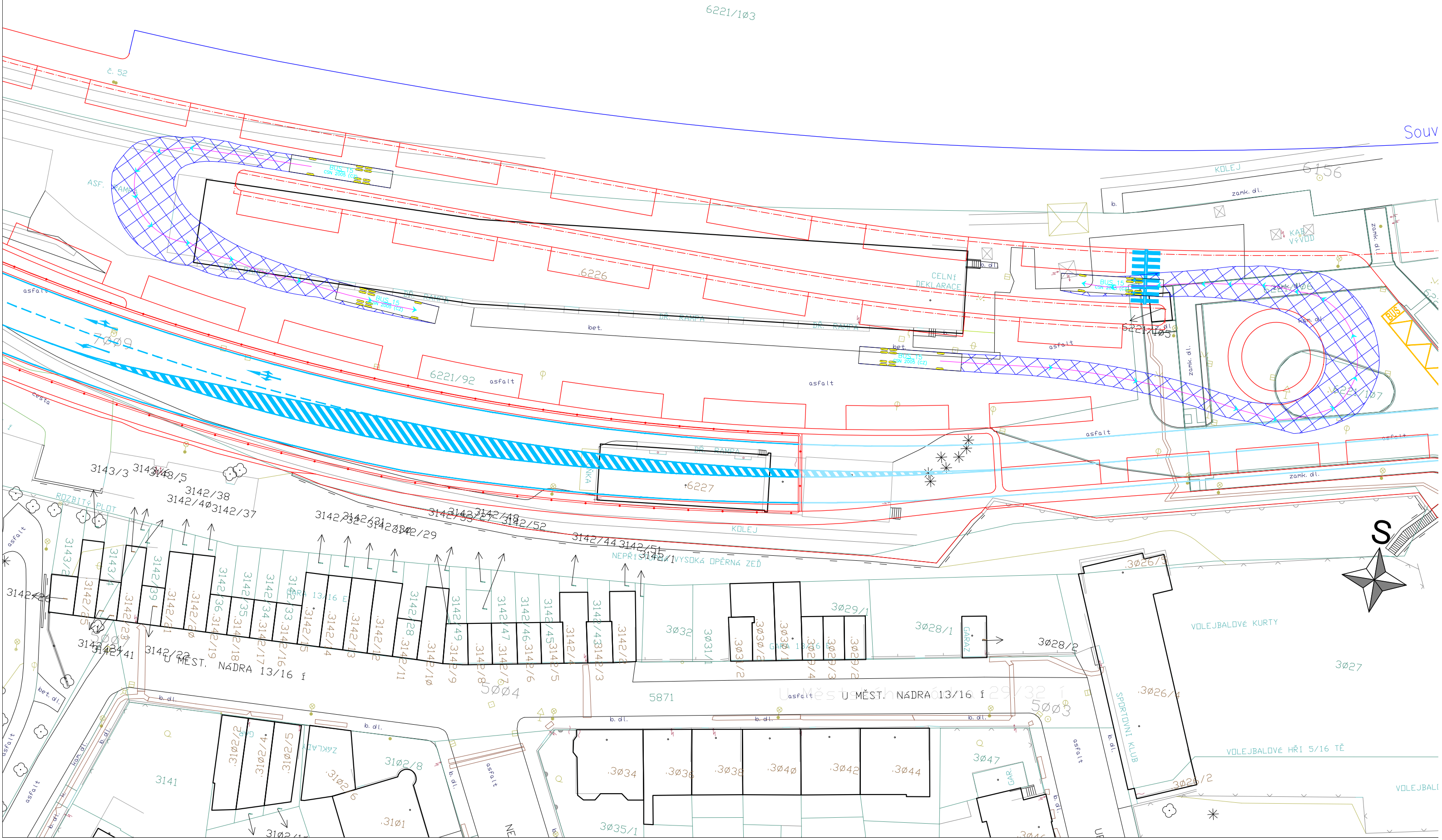
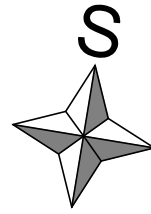


# Průjezd autobusu terminálem



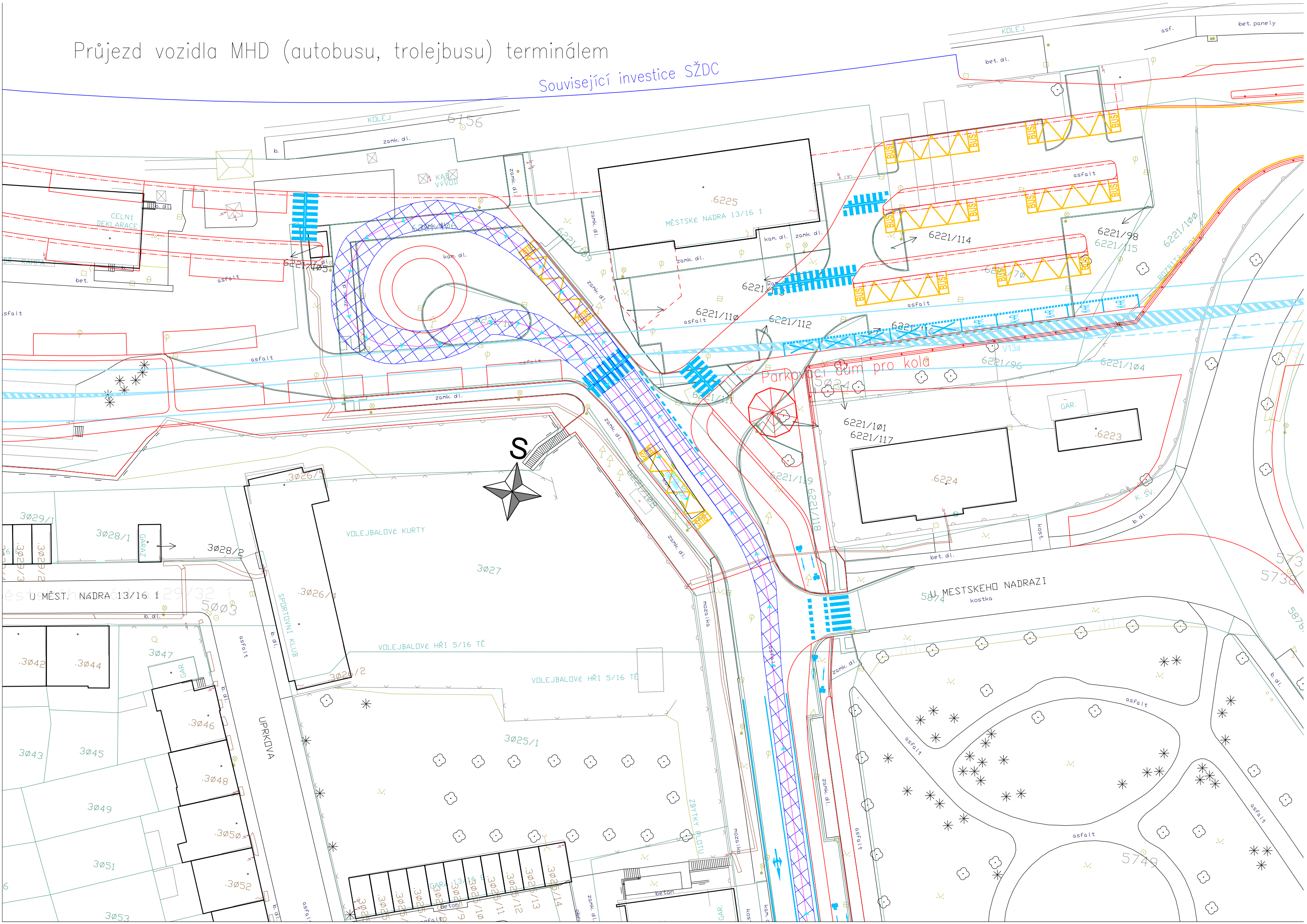


# Průjezd autobusu terminálem



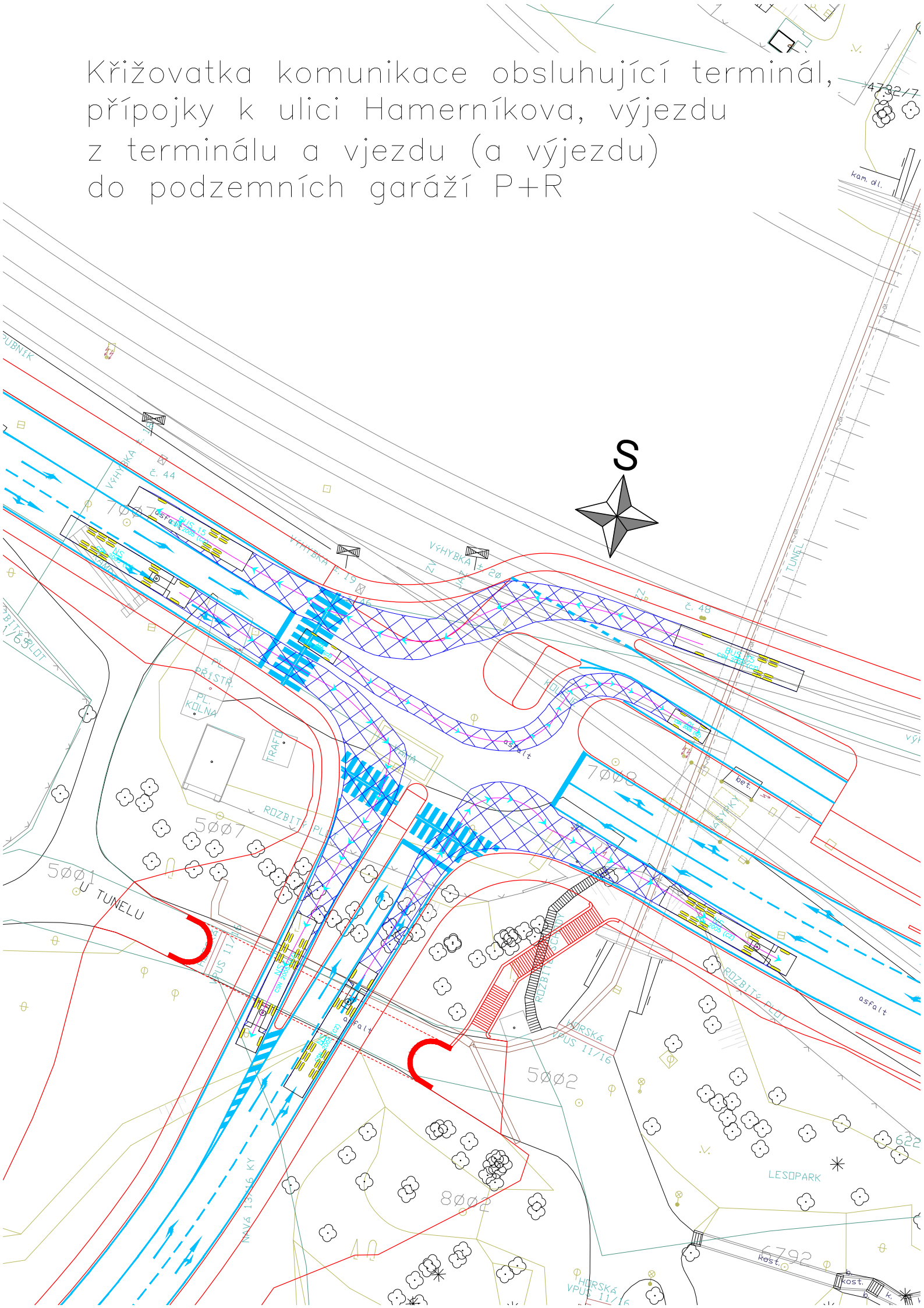
# Průjezd vozidla MHD (autobusu, trolejbusu) terminálem

Související investice SŽDC

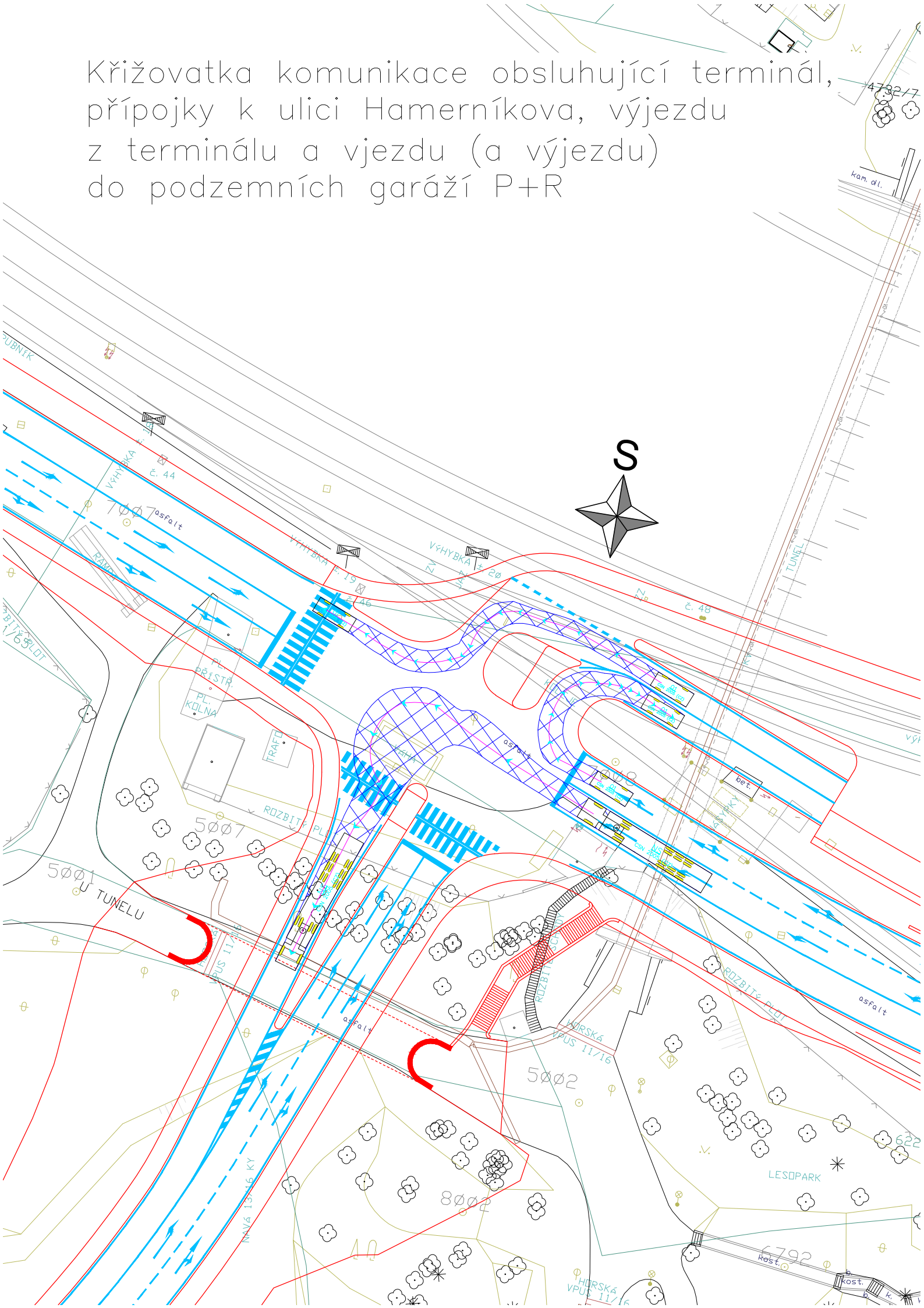




Křižovatka komunikace obsluhující terminál,  
přípojky k ulici Hamerníkova, výjezdu  
z terminálu a vjezdu (a výjezdu)  
do podzemních garáží P+R

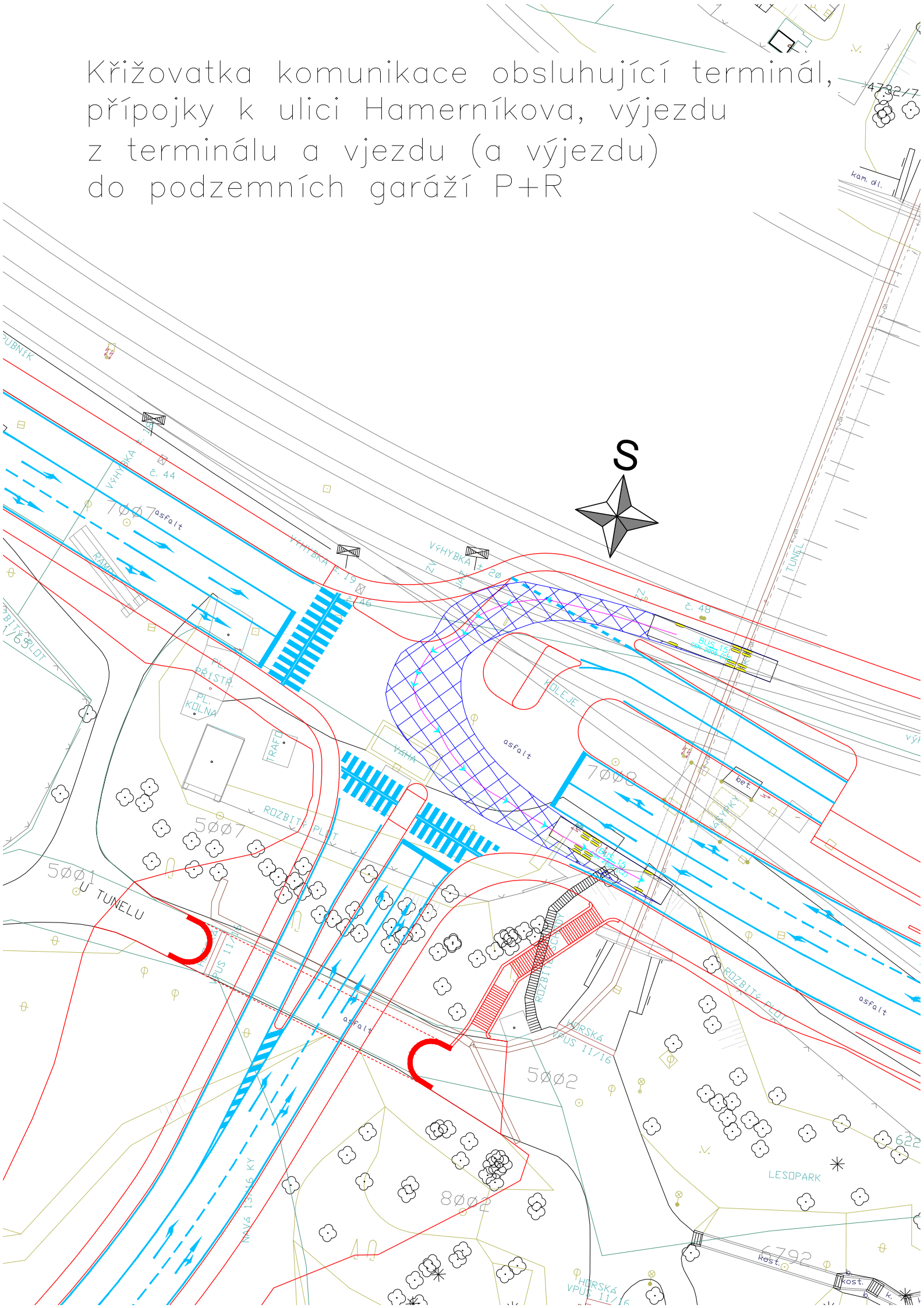


Křižovatka komunikace obsluhující terminál,  
přípojky k ulici Hamerníkova, výjezdu  
z terminálu a vjezdu (a výjezdu)  
do podzemních garáží P+R

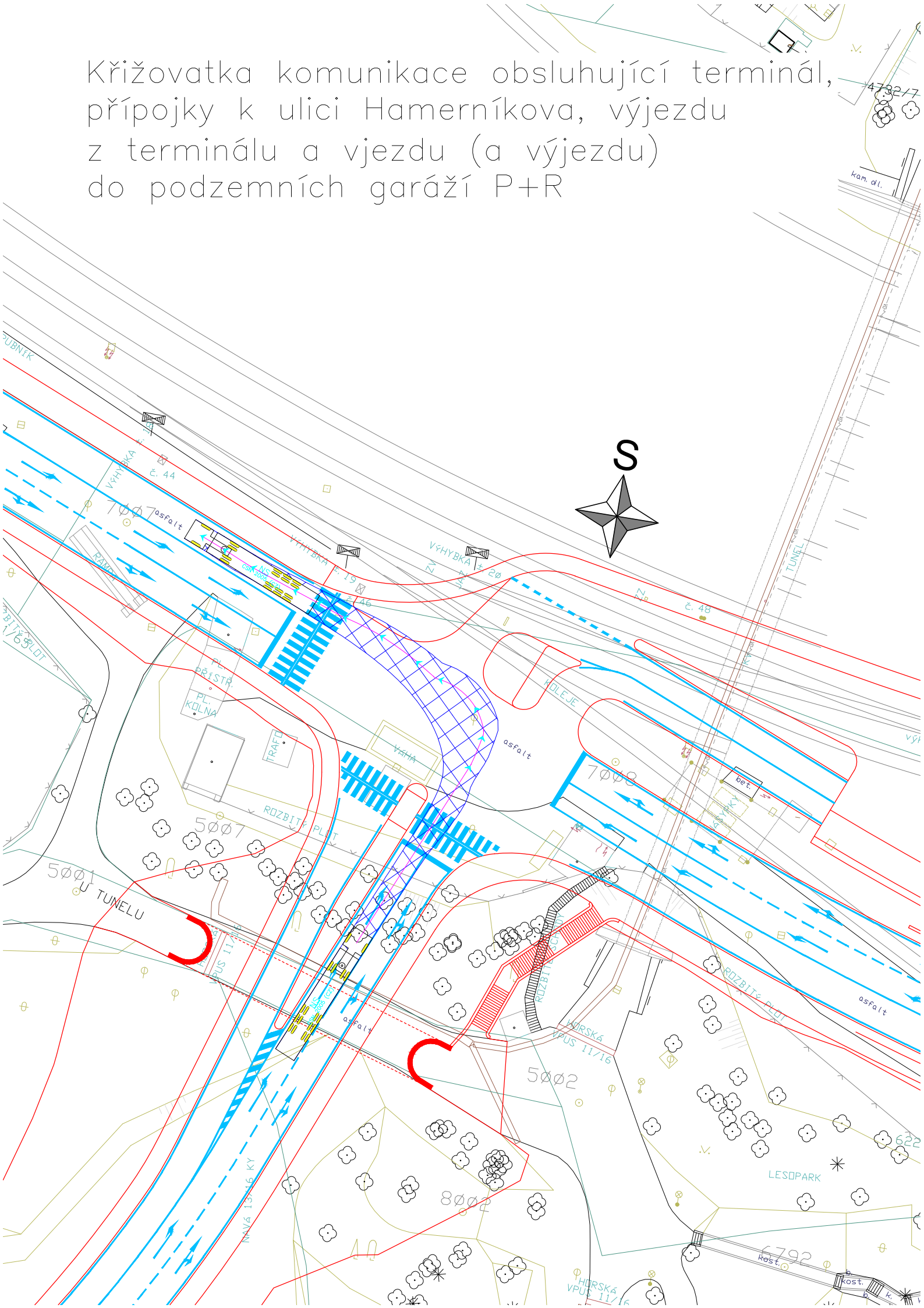




Křižovatka komunikace obsluhující terminál,  
přípojky k ulici Hamerníkova, výjezdu  
z terminálu a vjezdu (a výjezdu)  
do podzemních garáží P+R



Křižovatka komunikace obsluhující terminál,  
přípojky k ulici Hamerníkova, výjezdu  
z terminálu a vjezdu (a výjezdu)  
do podzemních garáží P+R

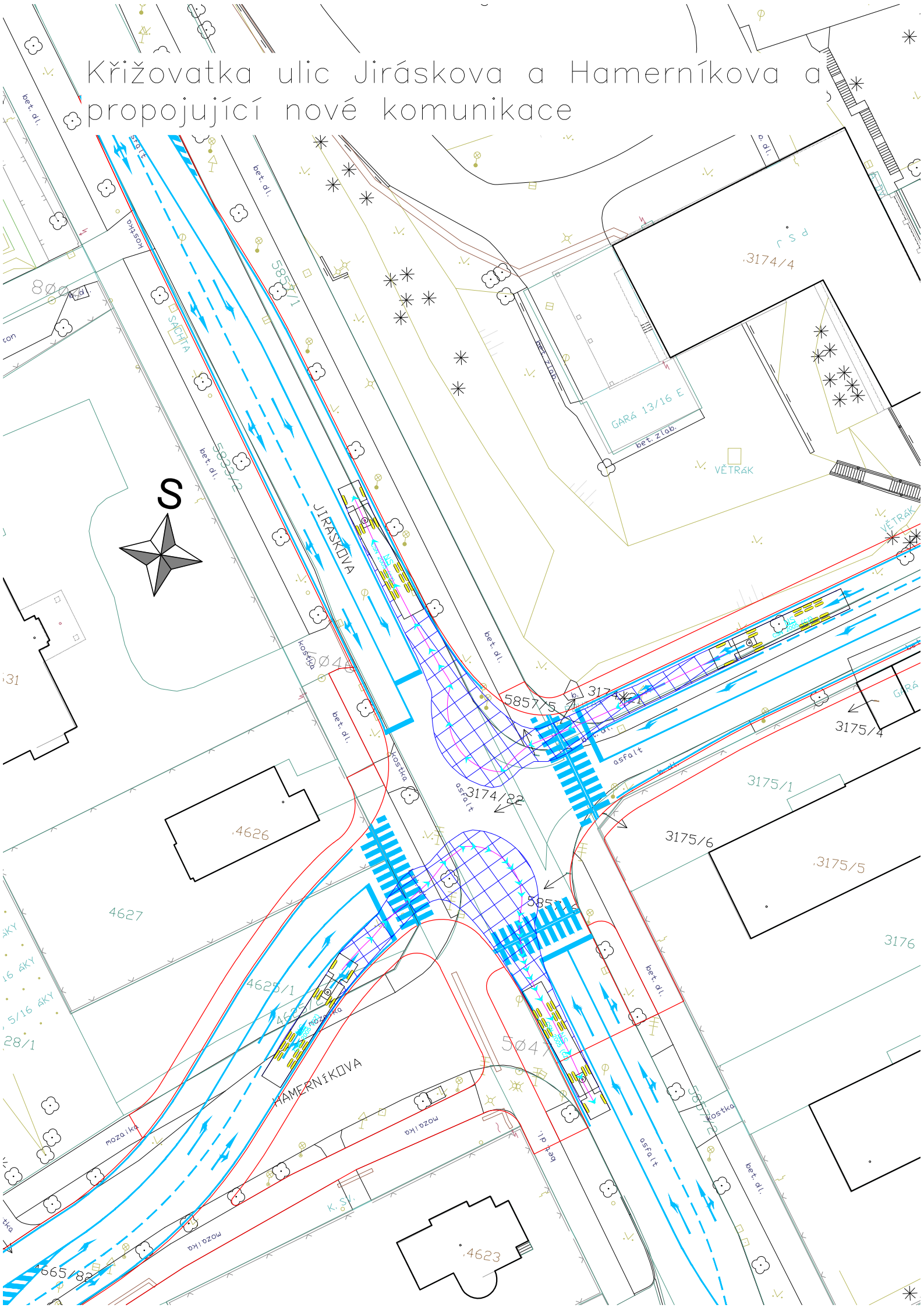




# Křižovatka ulic Jiráskova a Hamerníkova a propojující nové komunikace



# Křižovatka ulic Jiráskova a Hamerníkova a propojující nové komunikace

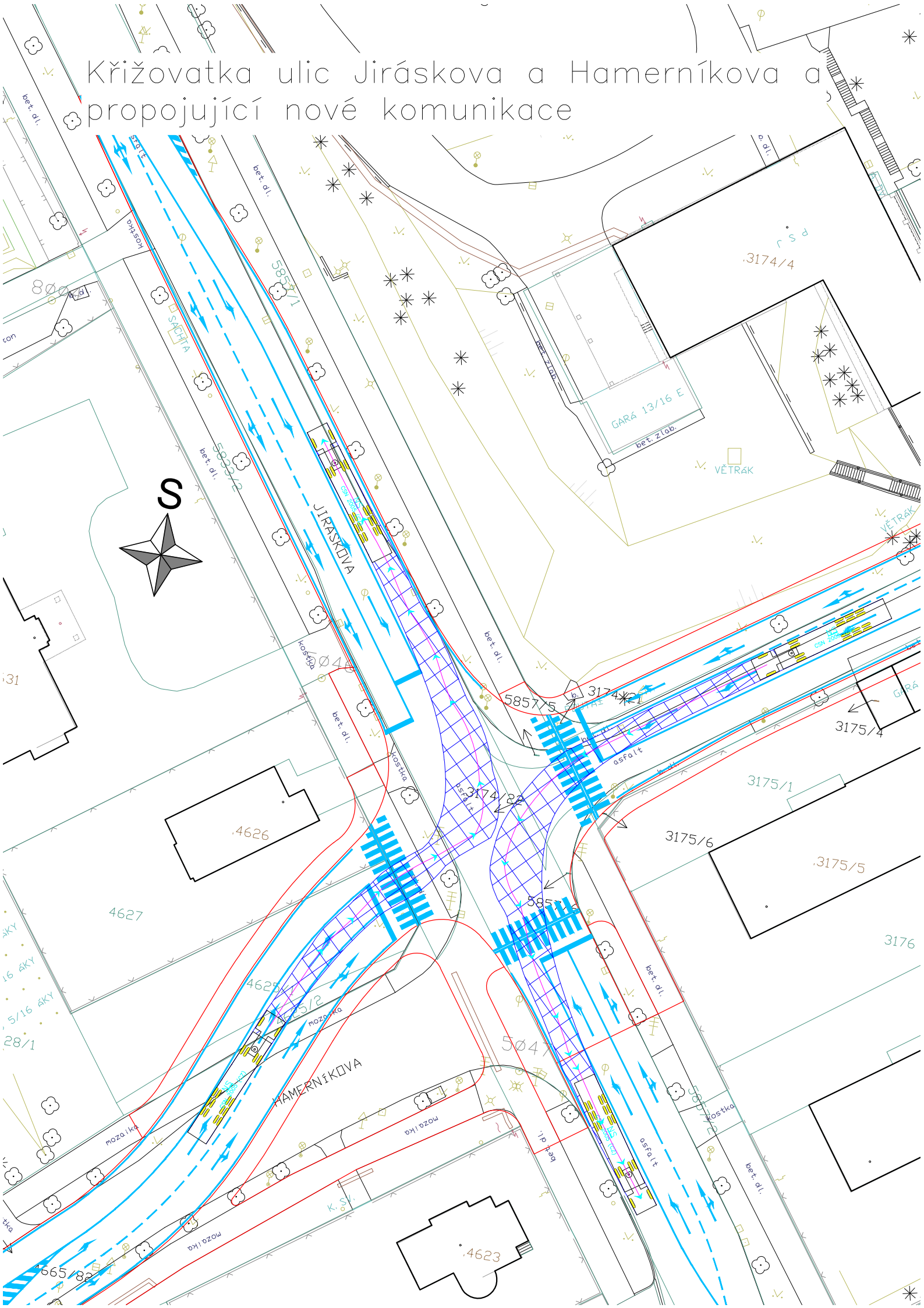




# Křižovatka ulic Jiráskova a Hamerníkova a propojující nové komunikace

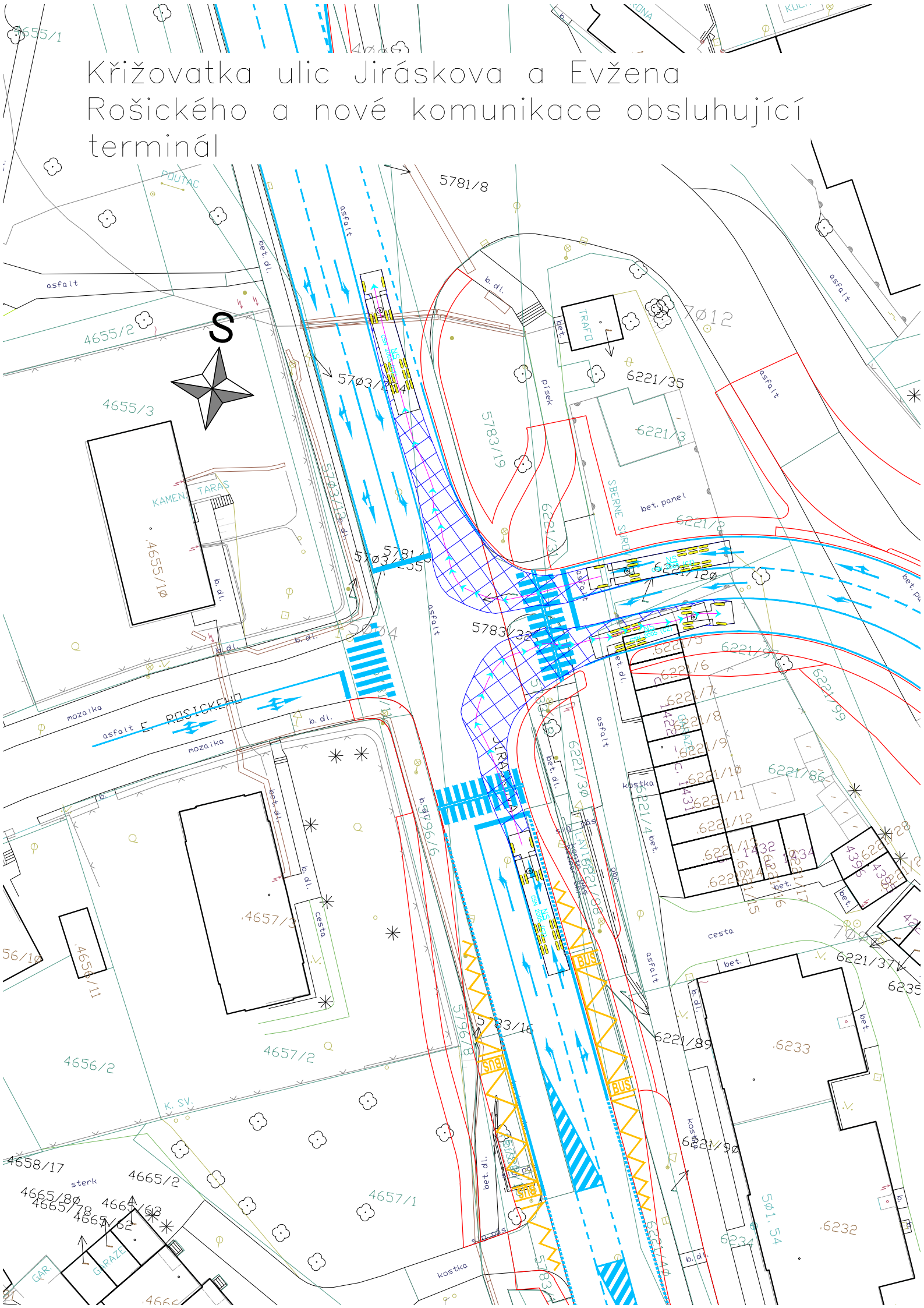


# Křižovatka ulic Jiráskova a Hamerníkova a propojující nové komunikace

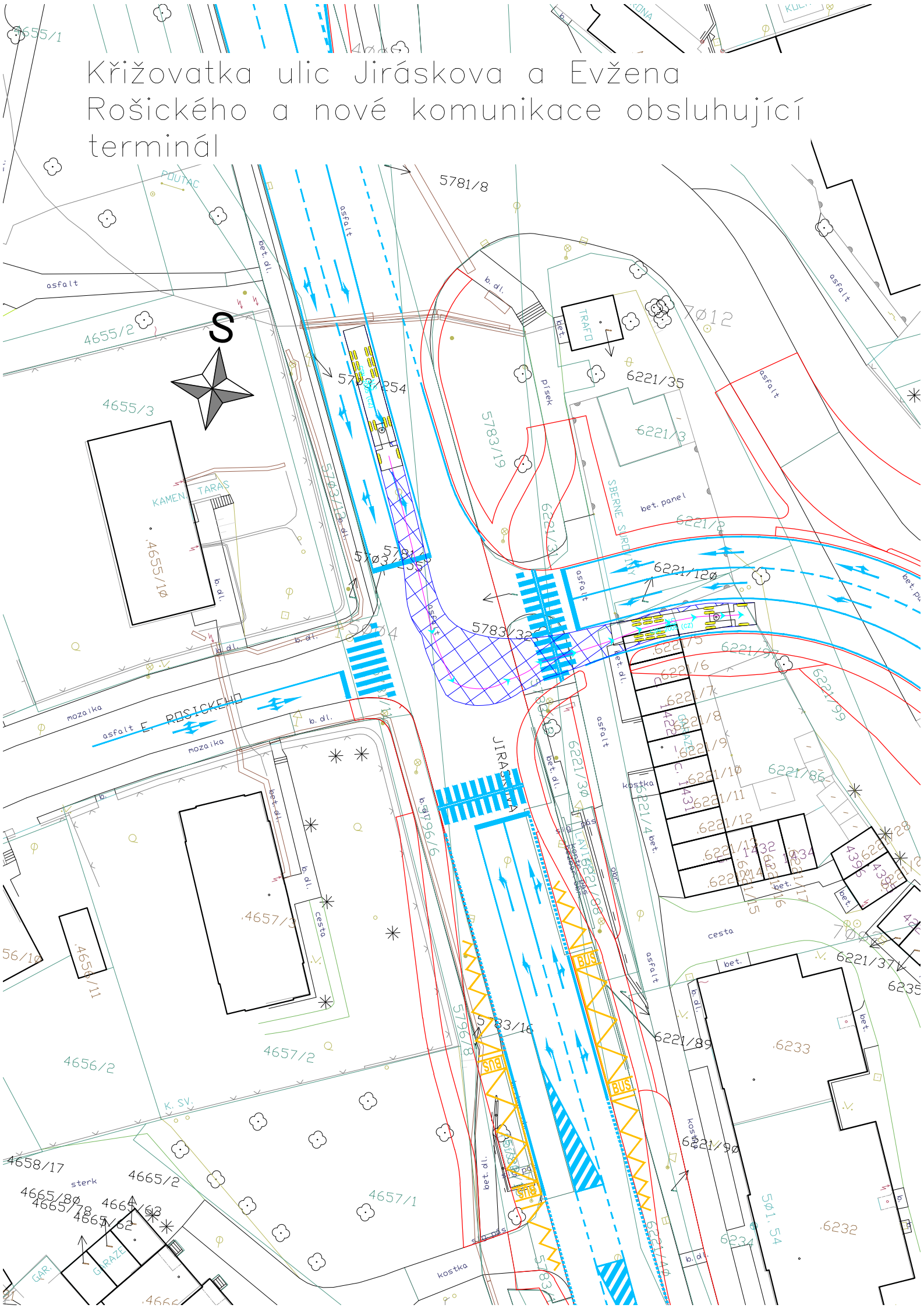




# Křižovatka ulic Jiráskova a Evžena Rošického a nové komunikace obsluhující terminál

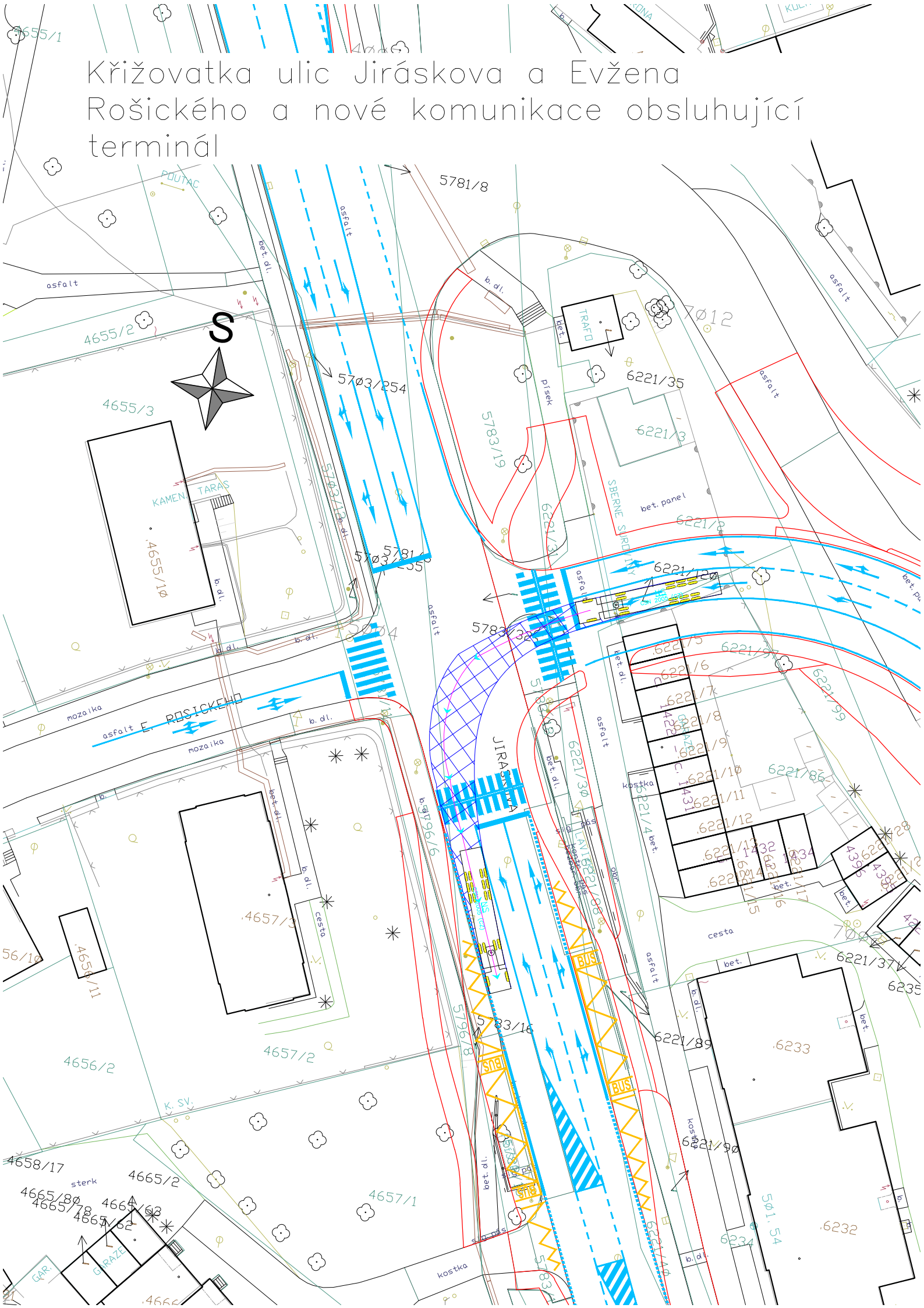


# Křižovatka ulic Jiráskova a Evžena Rošického a nové komunikace obsluhující terminál





# Křižovatka ulic Jiráskova a Evžena Rošického a nové komunikace obsluhující terminál



# Obousměrná rampa v hromadných podzemních garážích P+R pod terminálem

