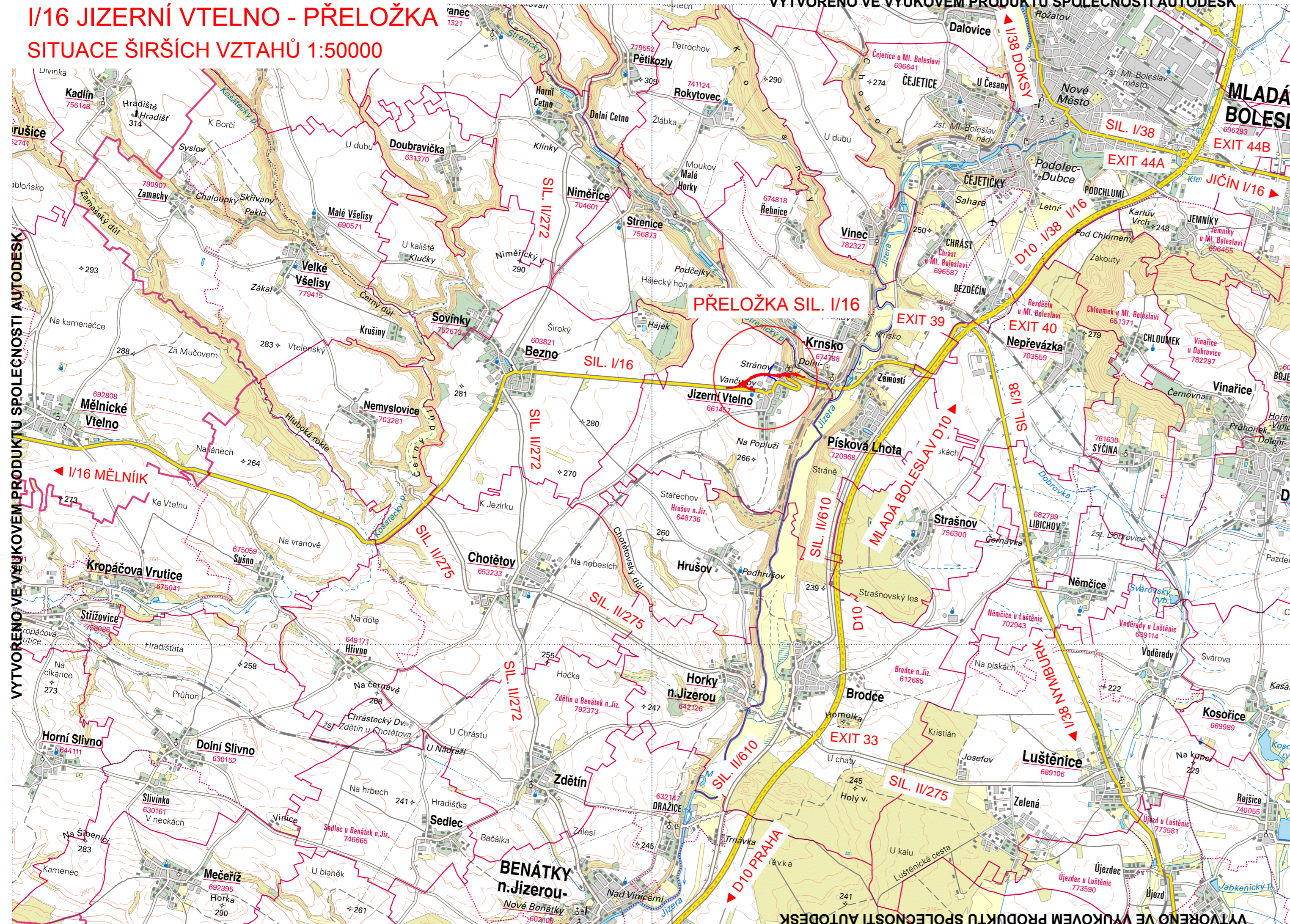


I/16 JIZERNÍ VTELNO - PŘELOŽKA

SITUACE ŠIRŠÍCH VZTAHŮ 1:50000

VYTVOŘENO VE VYUKOVEM PRODUKTU SPOLECNOSTI AUTODESK

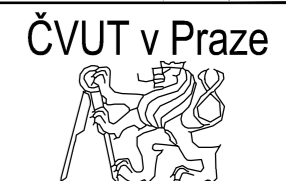
VYTVOŘENO VE VYUKOVEM PRODUKTU SPOLECNOSTI AUTODESK



PŘELOŽKA SIL. I/16

ČÁST C

Souřadnicový systém S-JTSK, Výškový systém Bpv

Univerzita: České vysoké učení technické v Praze, Zikova 1903/4, 166 36 Praha 6, IČ: 68407700, www.cvut.cz, datová schránka: p83j9ee Fakulta: Fakulta stavební ČVUT v Praze – Thákurova 7/2077, 166 29 Praha 6 Dejvice, IČO – 68407700, kontakt: 224 3XX XXX (koncovky dle oddělení)		
Navrhl/Vypracoval: Bc. Martin Valášek	Vedoucí katedry K136: doc. Ing. Věbr, CSc.	
Vedoucí práce/Technická kontrola: Ing. Petr Pánek, Ph.D.		

Kraj: STŘEDOČESKÝ	Datum: 01/2017
Místo stavby: JIZERNÍ VTELNO	Formát: 3xA4
Název stavby:	Měřítko: 1:50000
DIPLOMOVÁ PRÁCE PŘELOŽKA SILNICE I/16 - JIZERNÍ VTELNO SITUAČNÍ VÝKRESY	
Část:	DŮR Číslo přílohy:
Příloha:	1

VYTVOŘENO VE VYUKOVEM PRODUKTU SPOLECNOSTI AUTODESK

VYTVOŘENO VE VYUKOVEM PRODUKTU SPOLECNOSTI AUTODESK