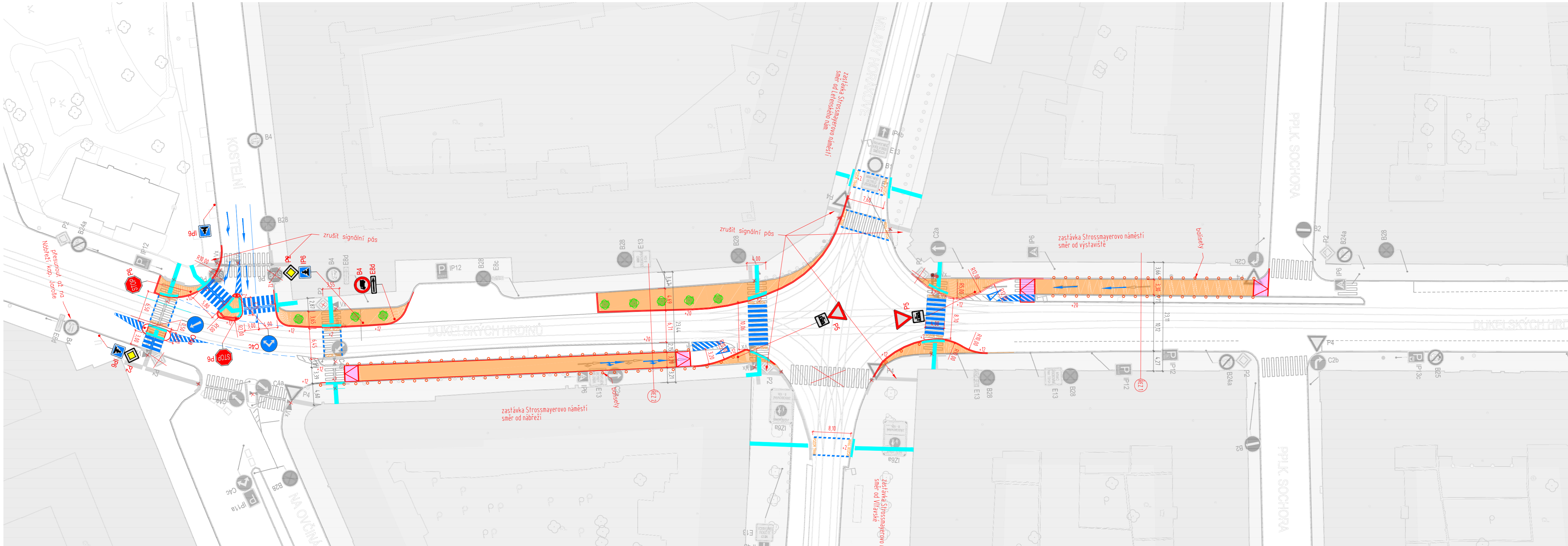


# Varianta III - Situace

M 1:500



**Poznámky:**

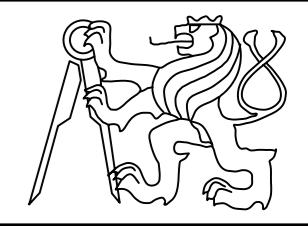
- █ NOVÁ KONSTRUKCE CHODNÍKU
- █ BEZBARIÉROVÉ ÚPRAVY
- █ VODOROVNÉ DOPRAVNÍ ZNAČENÍ
- NOVÁ HRANA
- ✕ RUŠENÉ DOPRAVNÍ VYBAVENÍ
- BALISET J12 - zelený

**POZITIVA A NEGATIVA**

Positiva	Negativa
nejlevnější řešení	žádná redukce dopravy
zkrácení cest chodcům	tranzit kompletně zachován
vyšší bezpečnost	náměstí není plně určeno lidem
odstranění SSZ	
tranzit nemusí hledat složité cesty	

- možnost vysazení zeleně je nutné prověřit s ohledem na inženýrské sítě a výšku tramvajových trolejí
- hrany obrub jsou navrženy s odstupem minimálně 0,5 m od nejbližší kolejnice a kopírují její směrové vedení
- tramvajový uzel na náměstí neumožňuje umístění bezbariérových úprav - vodicích linií pro nevidomé
- vzhledem k nemožnosti úpravy prostoru tramvajového uzlu na Strossmayerově náměstí se na ulici Dukelských Hrdinů ponechají přechody, aby byla vozidla nucena chodce vpustit do vozovky. Přechody budou opatřeny výstražným nápisem POZOR TRAM.
- Signální pás není pro nevidomé dotažen až k varovnému pásu, aby byli upozorněni, že nemají přednost jako na přechodu pro chodce. Navržené řešení se tak nevidomí jeví jako místo pro přecházení, což by mělo vést ke zvýšení jejich bezpečí.

Výškový systém Bpv  
 Souřadnicový systém S-JTSK

Fakulta stavební ČVUT v Praze Katedra K136, Tháškova 7/2077, Praha 6, 166 29		
Vypracoval : Bc. Jakub Karelš	Vedoucí práce: Ing. Michal Uhlík, Ph.D.	
Téma práce	Dopravní řešení Strossmayerova náměstí	
Příloha	Varianta III - Situace	
	Měřítko 1:500	
	Formát 900 x 297 mm	
	Číslo V3a	