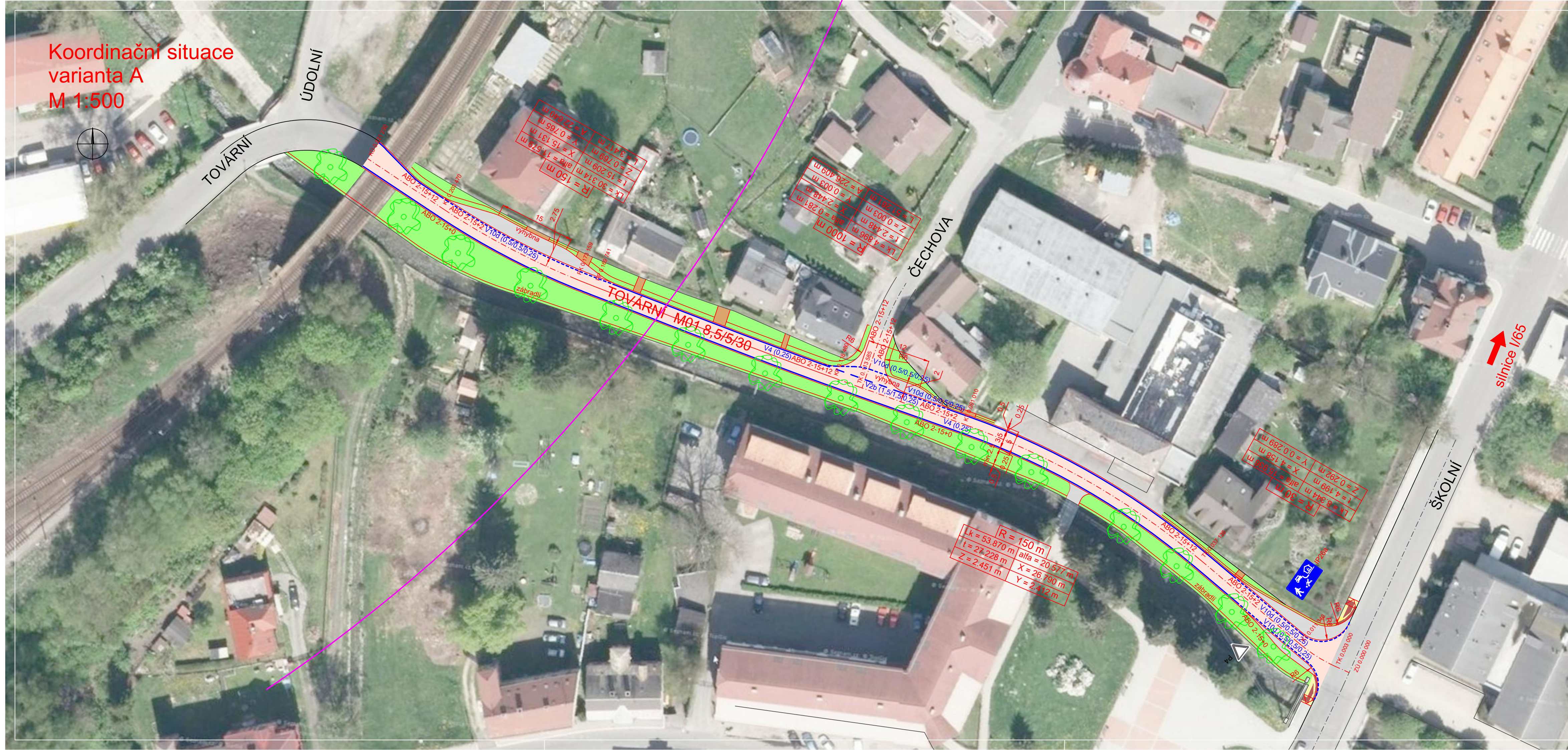


Koordinační situace
varianta A
M 1:500



LEGENDA:

- stávající vozovka
- terénní úpravy
- bezbariérové úpravy
- nová dlažba chodníků
- stávající dlažba chodníků
- dlažba vozovky
- písek
- stávající stav
- nový stav
- vodorovné dopravní značení
- ochranné pásmo dráhy
- nové svislé dopravní značení
- stávající svislé dopravní značení

SOUŘADNICOVÝ SYSTÉM: S-JTSK
VÝŠKOVÝ SYSTÉM: B. p. v.

V místech sjezdů a snížení chodníku bude obrubník snížen z +12 cm na +2 cm.

OBOR	KATEDRA	JMÉNO STUDENTA	Fakulta stavební ČVUT
Konstrukce a dopravní stavby	K 136 - Katedra silničních staveb	Bc. Helena Bulířová	
ROČNÍK	VYUČUJÍCÍ		
2.	Doc. Ing. L. Věbr, CSc.		

AKCE : Diplomová práce	FORMÁT 4 x A4
TÉMA : Studie dopravy - Rychnov u Jablonce nad Nisou	MĚŘÍTKO 1 : 500
OBSAH : Koordinační situace - varianta A	DATUM 14. 5. 2017
	Č. VÝKR. 3.2.1-A