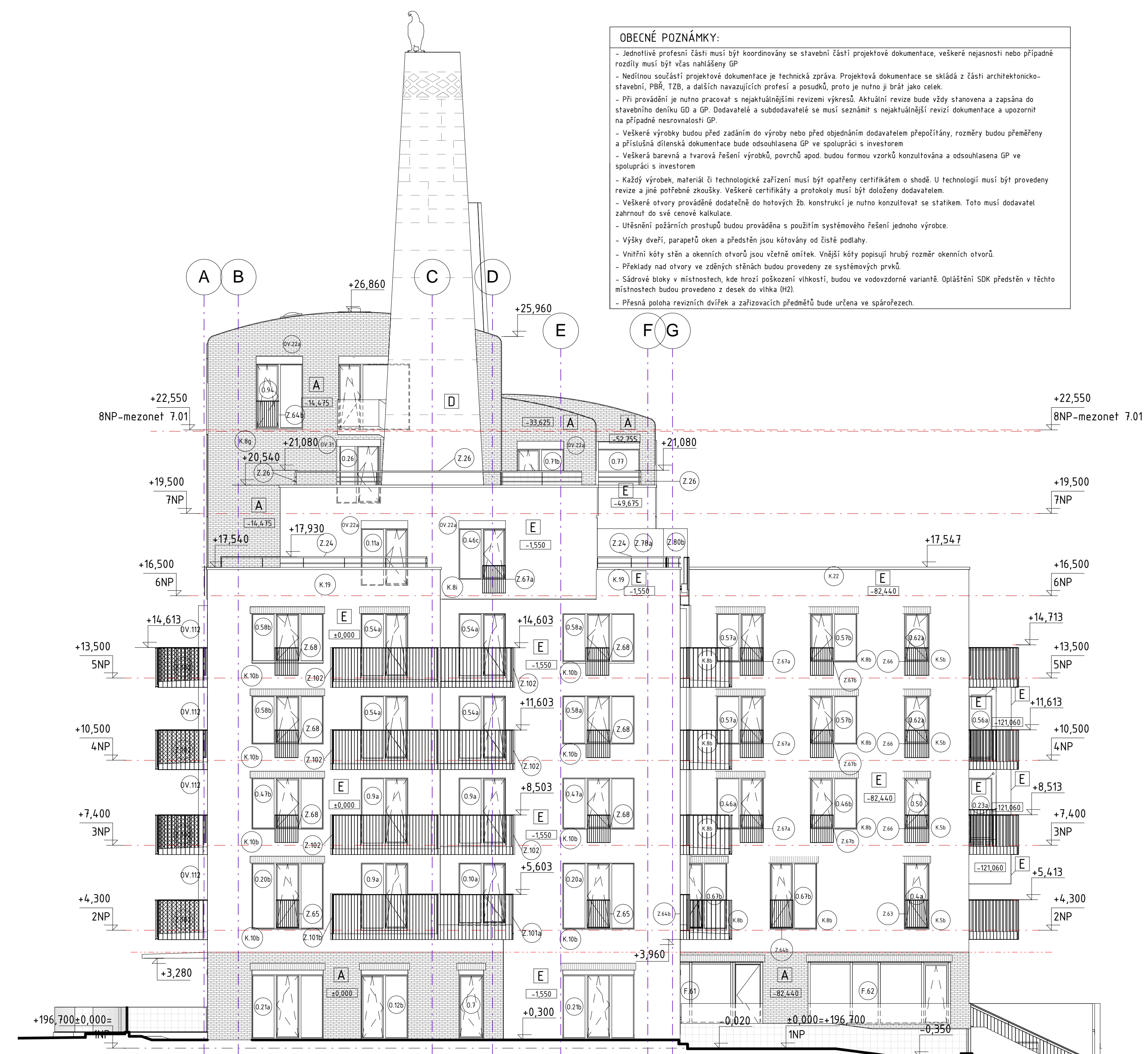
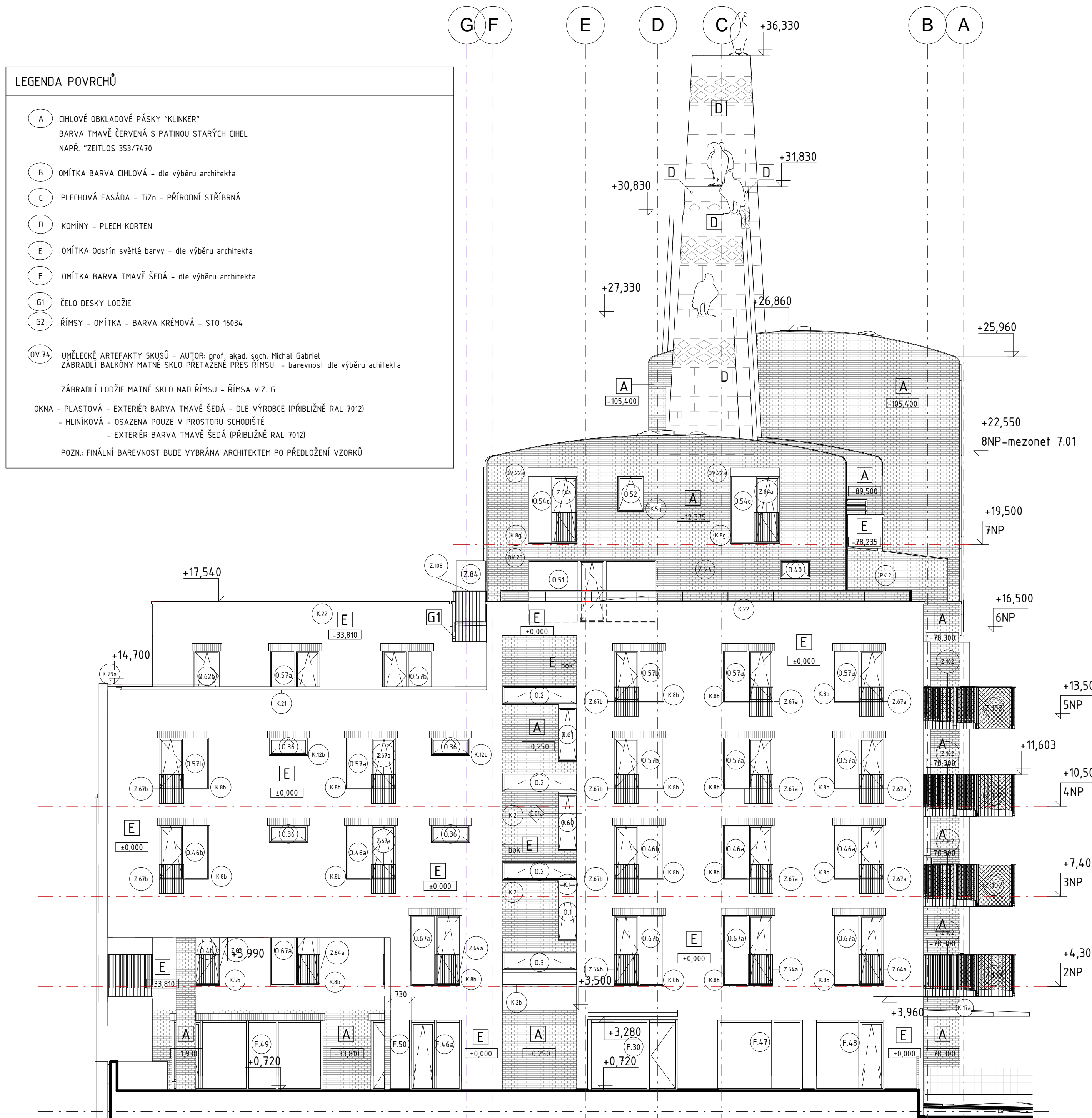


LEGENDA POVRCHŮ

- A** CIHLOVÉ OBKLADOVÉ PÁSKY "KLINKER"
BARVA TMAVĚ ČERVENÁ S PATINOU STARÝCH CIHEL
NAPŘ. ZEITLOS 353/7470
- B** OMÍTKA BARVA CIHLOVÁ - dle výběru architekta
- C** PLECHOVÁ FASÁDA - TÍZN - PŘÍRODNÍ STŘÍBRNÁ
- D** KOMÍNY - PLECH KORTEN
- E** OMÍTKA Odstín světlé barvy - dle výběru architekta
- F** OMÍTKA BARVA TMAVĚ ŠEDÁ - dle výběru architekta
- G1** ČELO DESKY LODŽIE
- G2** ŘÍMSY - OMÍTKA - BARVA KRÉMOVÁ - STO 16034
- OV.74** UMĚLECKÉ ARTEFAKTY SKUSŮ - AUTOR: prof. akad. soch. Michal Gabriel
ZÁBRADLÍ BALKÓNY MATNÉ SKLO PŘETAŽENÉ PŘES ŘÍMSU - barevnost dle výběru architekta
ZÁBRADLÍ LODŽIE MATNÉ SKLO NAD ŘÍMSU - ŘÍMSA VIZ. G
OKNA - PLASTOVÁ - EXTERIÉR BARVA TMAVĚ ŠEDÁ - DLE VÝROBCE (PŘÍBLIŽNĚ RAL 7012)
- HLÍNKOVÁ - OSAZENÁ POUZE V PROSTORU SCHODIŠTĚ
- EXTERIÉR BARVA TMAVĚ ŠEDÁ (PŘÍBLIŽNĚ RAL 7012)
POZN: FINÁLNÍ BAREVNOST BUDE VYBRÁNA ARCHITEKTEM PO PŘEDLOŽENÍ VZORKŮ



OBECNÉ POZNÁMKY:

- Jednotlivé profesní části musí být koordinovány se stavební částí projektové dokumentace, veškeré nejasnosti nebo případné rozdíly musí být včas nahlášeny GP.
- Nedílnou součástí projektové dokumentace je technická zpráva. Projektová dokumentace se skládá z části architektonicko-stavební, PŘ, TZB, a dalších navazujících profesí a posudků, proto je nutno ji brát jako celek.
- Při provádění je nutno pracovat s neaktuálnějšími revizemi výkresů. Aktuální revize bude vždy stanovena a zapsána do stavebního deníku GD a GP. Dodavatelé a subdodavatelé se musí seznámit s neaktuálnějšími revizemi dokumentace a upozornit na případné nesrovnalosti GP.
- Veškeré výrobky budou před zadáním do výroby nebo před objednávkou dodavatelem přepočítány, rozměry budou přeměřeny a příslušná dílenská dokumentace bude odsouhlasena GP ve spolupráci s investorem.
- Veškerá barevná a tvarová řešení výrobků, povrchů apod. budou formou vzorků konzultována a odsouhlasena GP ve spolupráci s investorem.
- Každý výrobek, materiál či technologické zařízení musí být opatřeny certifikátem o shodě. U technologií musí být provedeny revize a jiné potřebné zkoušky. Veškeré certifikáty a protokoly musí být doloženy dodavatelem.
- Veškeré otvory prováděné dodatečně do hotových žb. konstrukcí je nutno konzultovat se statikem. Toho musí dodavatel zahrnout do své cenové kalkulace.
- Uřešení požárních průstupů budou prováděna s použitím systémového řešení jednoho výrobce.
- Výšky dveří, parapetů oken a předstěn jsou kótovány od čisté podlahy.
- Vnitřní kóty stěn a okenních otvorů jsou včetně omítek. Vnější kóty popisují hrubý rozměr okenních otvorů.
- Překlady nad otvory ve zdivných stěnách budou provedeny ze systémových prvků.
- Sádrové bloky v místnostech, kde hrozí poškození vlhkostí, budou ve vodovzdorné variantě. Opláštění SDK předstěn v těchto místnostech budou provedeno z desek do vlhka (H2).
- Přesná poloha revizních dvířek a zařizovacích předmětů bude určena ve spárofezech.

| revize č. | popis změn proti předchozí verzi | datum | zpracoval |
|-----------|----------------------------------|-----------|---------------------|
| 1 | zaneseny clientské změny | 1.6.2016 | Ing. Martin Kitzler |
| 2 | Úprava fasády | 9.12.2016 | |

**Část III. etapy "Rezidenční čtvrti Sladovny-Podbaba, Praha 6":
objekt 1-4 na společném suterénu (p.č. 2715/2, 2715/1, k.ú. Dejvice)**

investor | investor
KEMPZ House s.r.o.
třída Kpt. Jaroše 1922/3,
602 00 Brno - Černé Pole

objednatel | client
Moravská stavební - INVEST, a.s.
Pobřežní 12,
Praha 8 - Karlín

autor dokumentace a generální projektant | general designer
CASUA
Ing. arch. Oleg Haman, Ing. Aleš Poděbrad
Běžecká 2407/2, 169 00 Praha 6
T +420 274 810 745, F +420 274 812 181
E kontakt@casua.cz
A member of Equator European Architects

| | |
|--|--|
| manager projektu project director | Ing. arch. Oleg Haman |
| hlavní inženýr projektu lead engineer | Ing. Jindřich Schindler |
| hlavní architekt lead architect | Ing. arch. Oleg Haman |
| architekti architects | Ing. arch. Zuzana Hamanová |
| akce project | Část III. etapy "Rezidenční čtvrti Sladovny-Podbaba, Praha 6": objekt 1-4 na společném suterénu (p.č. 2715/2, 2715/1, k.ú. Dejvice) |
| stavění building | SO-01 |
| akce annex | Pohledy sever + jih |
| subdodavatel části subcontractor | CASUA s.r.o., Běžecká 2407/2, 169 00 Praha 6 |
| část part | D1.1 Architektonické a stavební technické řešení Architectonic and Technical Solution |
| zodpovědný projektant responsible designer | Ing. Martin Kitzler |
| vypracoval drafted by | Ing. Martin Kitzler |
| autorizace licenses | |

| | |
|-----------------------------|----------------|
| číslo zakázky order No. | C-P/2013/02/07 |
| počet A4 No. of sheets A4 | 10 |
| mřítko scale | Jak je ukázáno |
| stupeň project phase | DPS |
| datum date | 21.12.2016 |
| číslo přílohy annex No. | D1.1.503_02 |

paré | copy