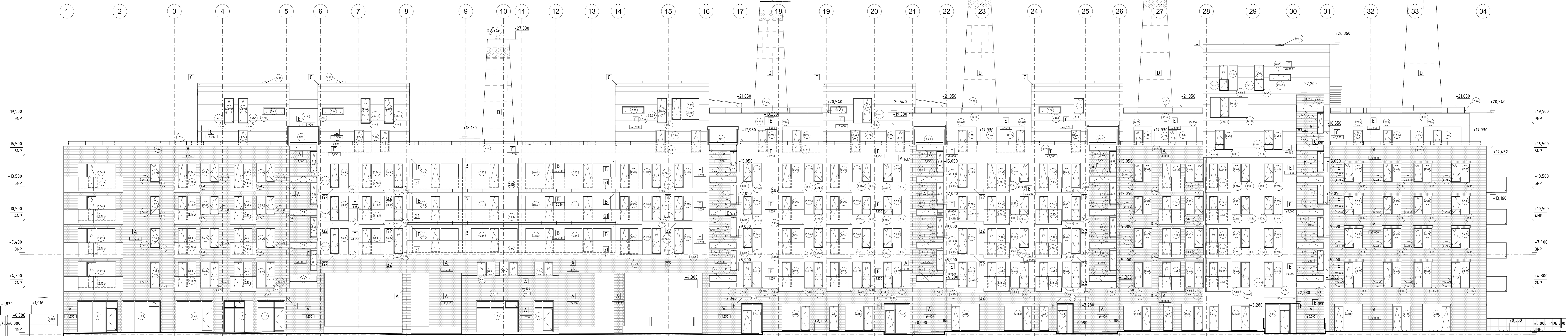


LEGENDA				
A	CHLOVÉ OKLADOVÉ PÁSKY "KLINKER" BARVA TMAVĚ ČERVENÁ S PATINOU STARÝCH CHEL NAPŘ. ZEITLOS 353/7470	E	OMÍTKA BARVA KRÉMOVÁ - STO 16044	ZÁBRADLÍ BALKÓNÝ SKLO PŘETÁŽENÉ PŘES ŘÍMSU
B	OMÍTKA BARVA CHLOVÁ - STO 16116	F	OMÍTKA BARVA TMAVĚ ŠEDÁ - STO 16289	ZÁBRADLÍ LODŽE SKLO NAD ŘÍMSU - ŘÍMSA VIZ G
C	PLECHOVÁ FASÁDA - TÍŽ - PŘÍRODNÍ STŘÍBRNÁ	G1	ŘÍMSY - ALUCOBOND - PŘÍRODNÍ STŘÍBRNÁ	OKNA - PLASTOVÁ - EXTERIÉR BARVA TMAVĚ ŠEDÁ - DLE VÝROBE (PŘÍBLŽNĚ RAL 7012) - HLINÍKOVÁ - OSAZENA POUZE V PROSTORU SCHODIŠTĚ - EXTERIÉR BARVA TMAVĚ ŠEDÁ (PŘÍBLŽNĚ RAL 7012)
D	KOHÝNY - PLECH KORTEN	G2	ŘÍMSY - OMÍTKA - BARVA KRÉMOVÁ - STO 16034	POZN: FINÁLNÍ BAREVNOST BUDE VYBRÁNA ARCHITKTEM PO PŘEDLOŽENÍ VZORKŮ
		OV7A	UMĚLECKÉ ARTEFAKTY SKUŠO - AUTOR: prof. akad. soch. Michal Gabriel	



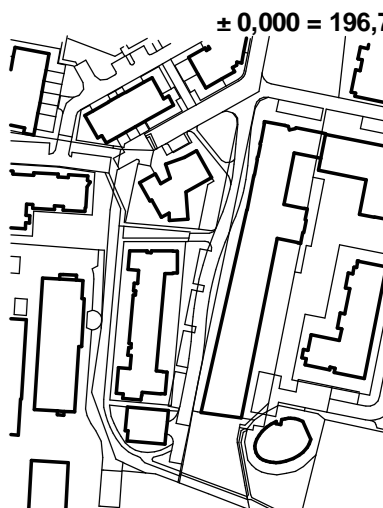
OBECNÉ POZNÁMKY:

Pozn. V tabulce jsou obsaženy místnosti mezonetových bytů následujících se i v jiných podlažích.

- Nedlouhou součástí projektové dokumentace je technická zpráva. Projektová dokumentace se skládá z části architektonicko-stavební, PBR, TZB, a dalších navazujících profesí a posudků, proto je nutno ji brát jako celek.
- Při provádění je nutno pracovat s nejaktuálnějšími revidovanými výkresy. Aktuální revize bude vždy stanovena a započta do stavebního deníku GD a GP. Dodavatel a subdodavatel se musí seznámit s nejaktuálnějšími revizními dokumenty a upozornit na případné nesrovnalosti GP.
- Veškeré výkresy budou před zadáním do výroby nebo před objednáním dodavatelem přepraveny, rozměry budou přeměřeny a příslušná dílenská dokumentace bude odsouhlasena GP ve spolupráci s investorem.
- Veškerá barva a tvarová řešení výrobků, povrchů apod. budou formou vzorků konzultována a odsouhlasena GP ve spolupráci s investorem.
- Každý výrobek, materiál či technologické zařízení musí být opatřen certifikátem o shodě. U technologií musí být provedeny revize a jiné potřebné zkoušky. Veškeré certifikáty a protokoly musí být došlány dodavateli.
- Veškeré otvory provedené dodatečně do halových žb. konstrukcí je nutno konzultovat se stálkem. Toto musí dodavatel zahrnout do své cenové kalkulace.
- Ušetření požárních prostupů budou prováděna s použitím systémového řešení jednoho výrobce.
- Výšky dveří, parapetů oken a předstřínů jsou křivkové od čisté podlahy.
- Překážky nad otvory ve zdivných stěnách budou provedeny ze systémových prvků.
- Sídlové bloky v místnostech, kde hrozí poškození vlhkostí, budou ve vodovodném variantě. Opláštění SDK předstřínů v těchto místnostech budou provedeno z desek do vlnka BHZI.
- Přesná poloha revizních dvířek a zalizovacích předmětů bude určena ve spolupráci s investorem.

**Část III. etapy "Residenční čtvrti Sladovny-Podbaba, Praha 6":
objekt 1-4 na společném suterénu (p.č. 2715/2, 2715/1, k.ú. Dejvice)**

Investor / investor
KEMPZ House s.r.o.
třída Kpt. Jaroše 1922/3,
602 00 Brno - Černé Pole



objednatel / client
Moravská stavební - INVEST, a.s.
Pobřežní 12,
Praha 6 - Karlín

autor dokumentace a generální projektant / general designer
CASUA spol. s r.o.
Ing. arch. Oleg Haman, Ing. Aleš Podbrdák
Běžecká 2407, 169 00 Praha 6
T +420 274 810 745, F +420 274 812 181
E kontakt@casua.cz
A member of Equator European Architects

manager projektu / project director
Ing. arch. Oleg Haman

Hlavní inženýr projektu / lead engineer
Ing. Jindřich Schrandler

Hlavní architekt / lead architect
Ing. arch. Oleg Haman

architekt / architect
Ing. arch. Zuzana Hamanová

akce / project
Část III. etapy "Residenční čtvrti Sladovny-Podbaba, Praha 6":
objekt 1-4 na společném suterénu (p.č. 2715/2, 2715/1, k.ú. Dejvice)

číslo zakázky / order No.
C-PP/2013/02/07

počet A4 / No. of sheets A4
16

mřítko / scale
1 : 100

stupeň / project phase
DPS

datum / date
13/10/2014

číslo přílohy / annex No.
D1.1.502

subdodavatel části / subcontractor
CASUA s.r.o.
Běžecká 2407/2, 169 00 Praha 6

část / part
D1.1 Architektonické a stavebně technické řešení / Architectonic and Technical Solution

zodpovědný projektant / responsible designer
Ing. Martin Křížel

vypracoval / drafted by
Ing. arch. Jan Zemek, Ing. arch. Tomáš Pavlík

autorizace / license
paré / copy