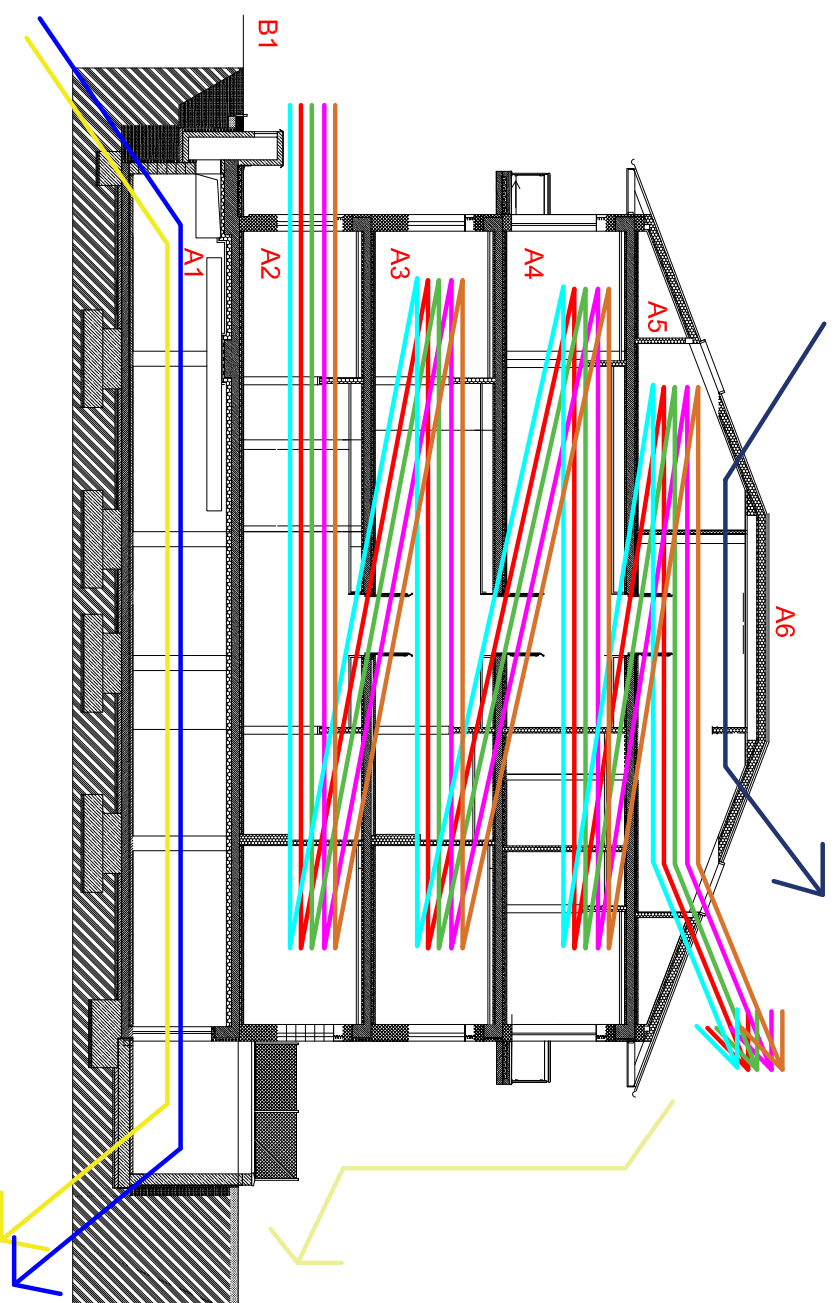


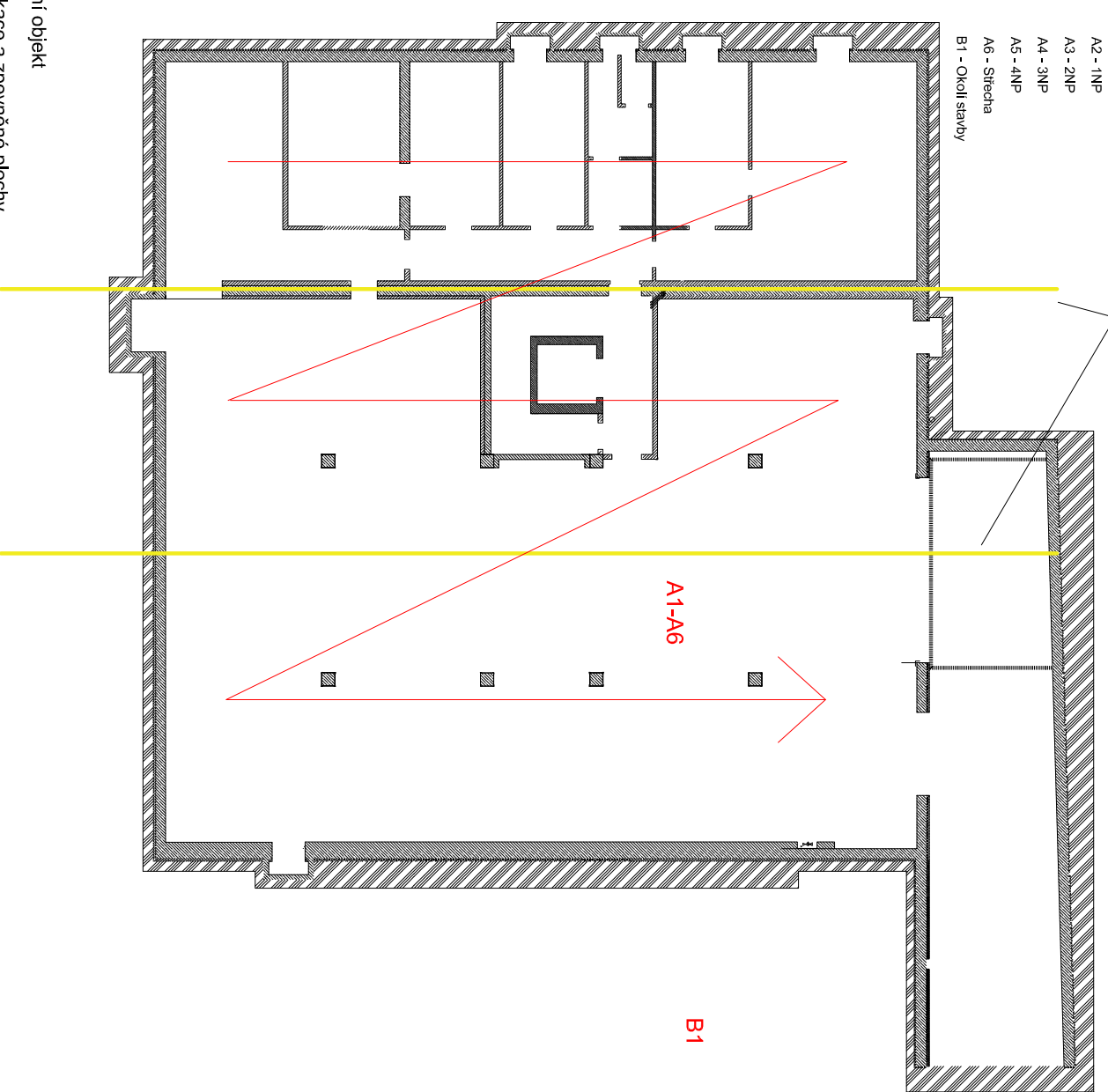
- Zemi práce - Horizontální
- Základové konstrukce - Horizontální
- Hruba svrchní stavba - Horizontálně - vzesupný
- Vnitřní práce - Horizontálně - vzesupný
- Povrchové úpravy - Horizontálně - vzesupný
- Kompletace rozvodů instalací - Horizontálně - vzesupný
- Kompletaci vnitřní práce - Horizontálně - vzesupný
- Zastřešení - Horizontální
- Fasáda - Horizontálně - sestupný

- A1 - 1PP
- A2 - 1NP
- A3 - 2NP
- A4 - 3NP
- A5 - 4NP
- A6 - Střecha
- B1 - Okolí stavby

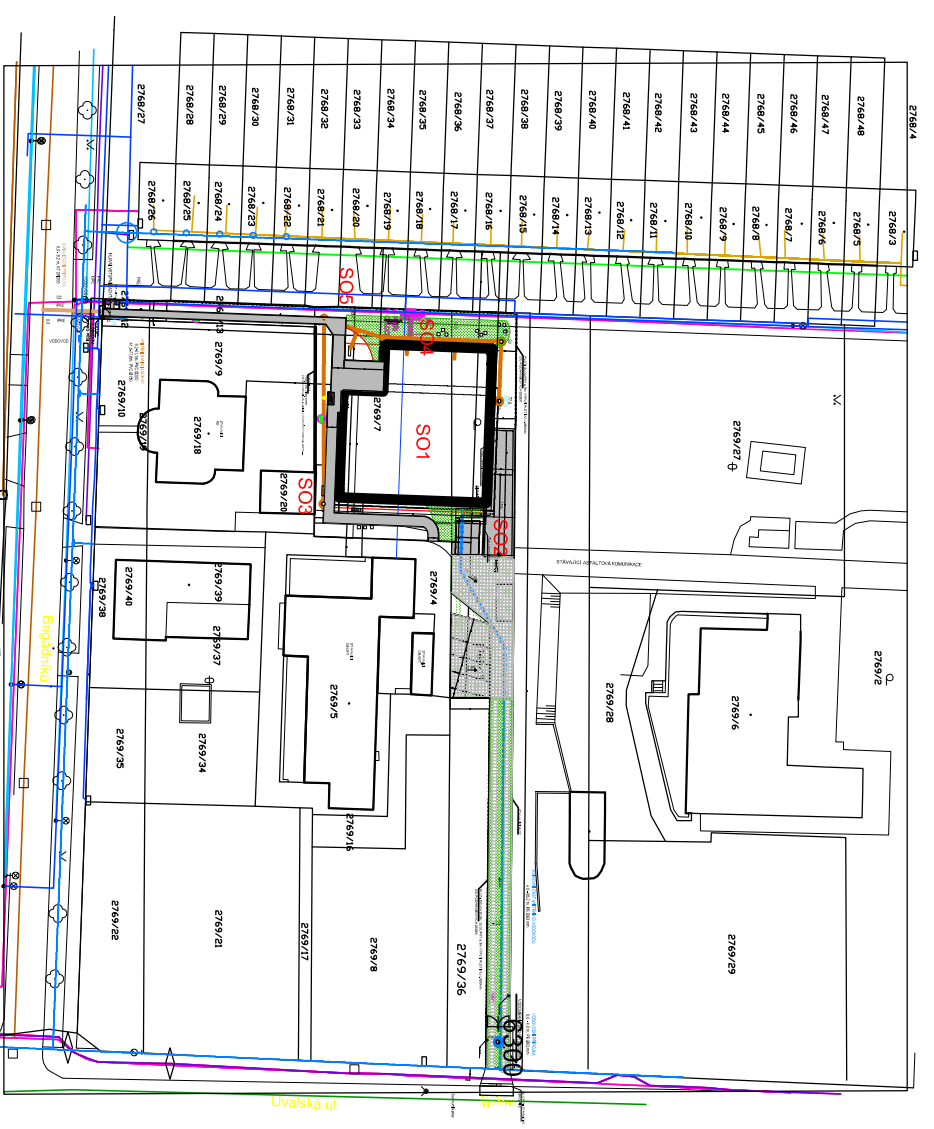


- A1 - 1PP
- A2 - 1NP
- A3 - 2NP
- A4 - 3NP
- A5 - 4NP
- A6 - Střecha
- B1 - Okolí stavby

Rozdělení na záběry



- S01 - Stavební objekt
- S02 - Komunikace a zpevněné plochy
- S03 - Oplocení
- S04 - Sadové úpravy, úpravy terénu
- S05 - Připojky voda, kanalizace, elektro



Jméno studenta: Martin Červený		ČVUT v Praze Fakulta stavební	
Vedoucí diplomové práce: Ing. Karel Polák, Ph.D.			
Katedra: K122 - Katedra technologie stávek		Formát:	A3
Obor: Příprava, realizace a provoz stávek		Měřitko:	
Akce: Diplomová práce - Stavebně technologický projekt - ESET, Brigádníků, Praha 10		Datum:	01/2017
Obsah:		Příloha č.:	1
Schéma prostorové struktury			