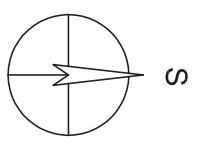


© REVIZNÍ ŠACHTY DN 1000

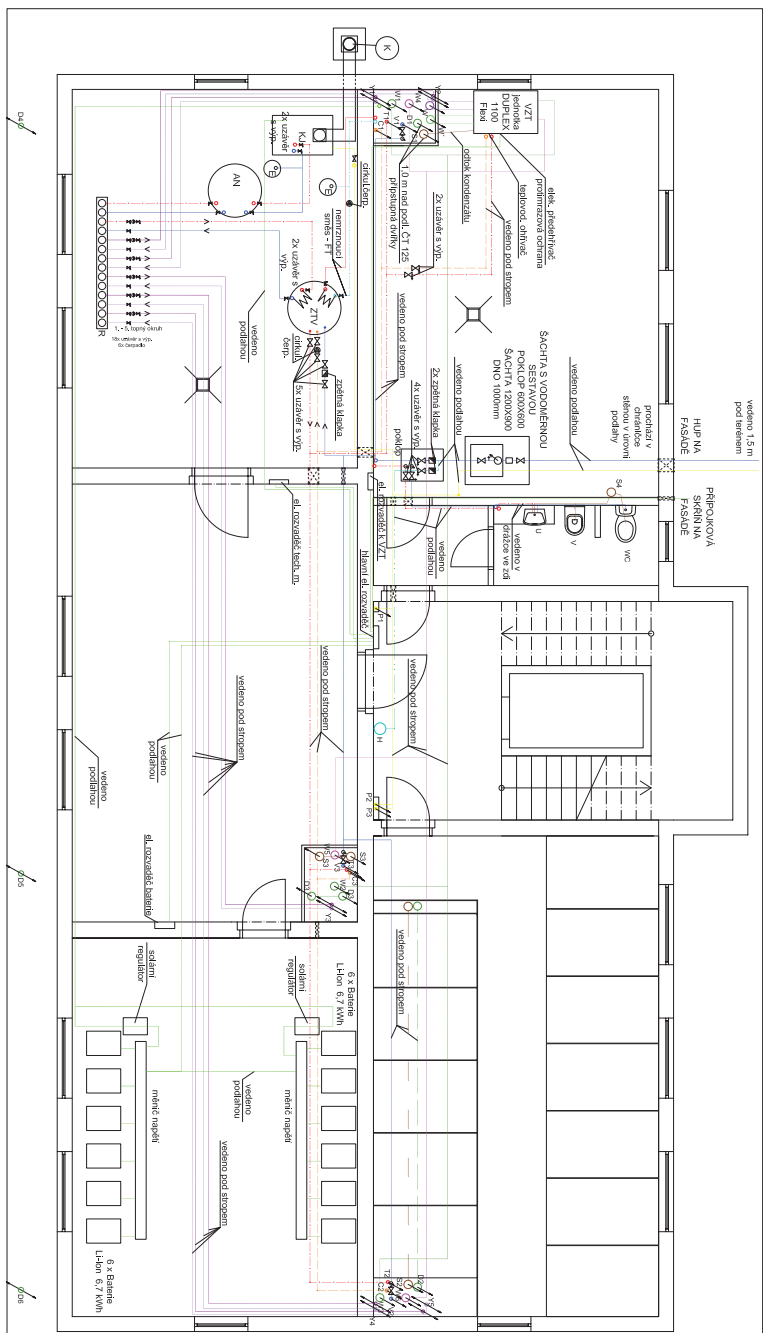
- VODOVODNÍ POTRUBÍ
- KANALIZACE SPLAŠKOVÁ
- KANALIZACE DEŠŤOVÁ
- SILNOPROUDÉ VEDENÍ
- SLABOPROUDÉ VEDENÍ
- OPLOCENÍ

- VODOVODNÍ POTRUBÍ - PŘÍPOJKA
- KANALIZACE SPLAŠKOVÁ - PŘÍPOJKA
- KANALIZACE DEŠŤOVÁ - PŘÍPOJKA
- PLYNOVOD - STL
- PLYNOVOD - PŘÍPOJKA



KÓTOVÁNO V mm, Bpv.

Zpracovala:	Konzultant DP:	Fakulta stavební
A. NEHASILOVÁ	Ing. M. URBAN, Ph.D.	ČVUT
Název stavby:	BYTOVÝ DŮM	Formát: 2 x A4
Praha, Chodov p.č. 2014/16 a 2014/1		Datum: 12/2016
Název výkresu:	SITUACE	Měřítko: 1:500
		Č. výkresu: 1



**LEGENDA MISTNOSTI**

C.M.	MISTNOST	m <sup>2</sup>
1.01	OBYVAJACI JEDIELNA S KUCHYNI	28,4
1.02	POKOJ	20,1
1.03	LOZNICE	13,1
1.04	CHODBA S PREDISNI	13,7
1.05	SAJNA	3,1
1.06	KOUPELNA	5,8
1.07	WC	1,7
1.08	LODZE	8
2.01	OBYVAJACI JEDIELNA S KUCHYNI	25,7
2.02	POKOJ	19,7
2.03	LOZNICE	13,2
2.04	CHODBA S PREDISNI	13,6
2.05	SAJNA	2,8
2.06	KOUPELNA	5,8
2.07	WC	1,3
2.08	LODZE	9
3.01	OBYVAJACI JEDIELNA S KUCHYNI	17,3
3.02	LOZNICE	9,4
3.03	PREDISN	1,9
3.04	SAJNA	3,5
3.05	WC S KOPPELNOU	4,4
3.06	LODZE	8

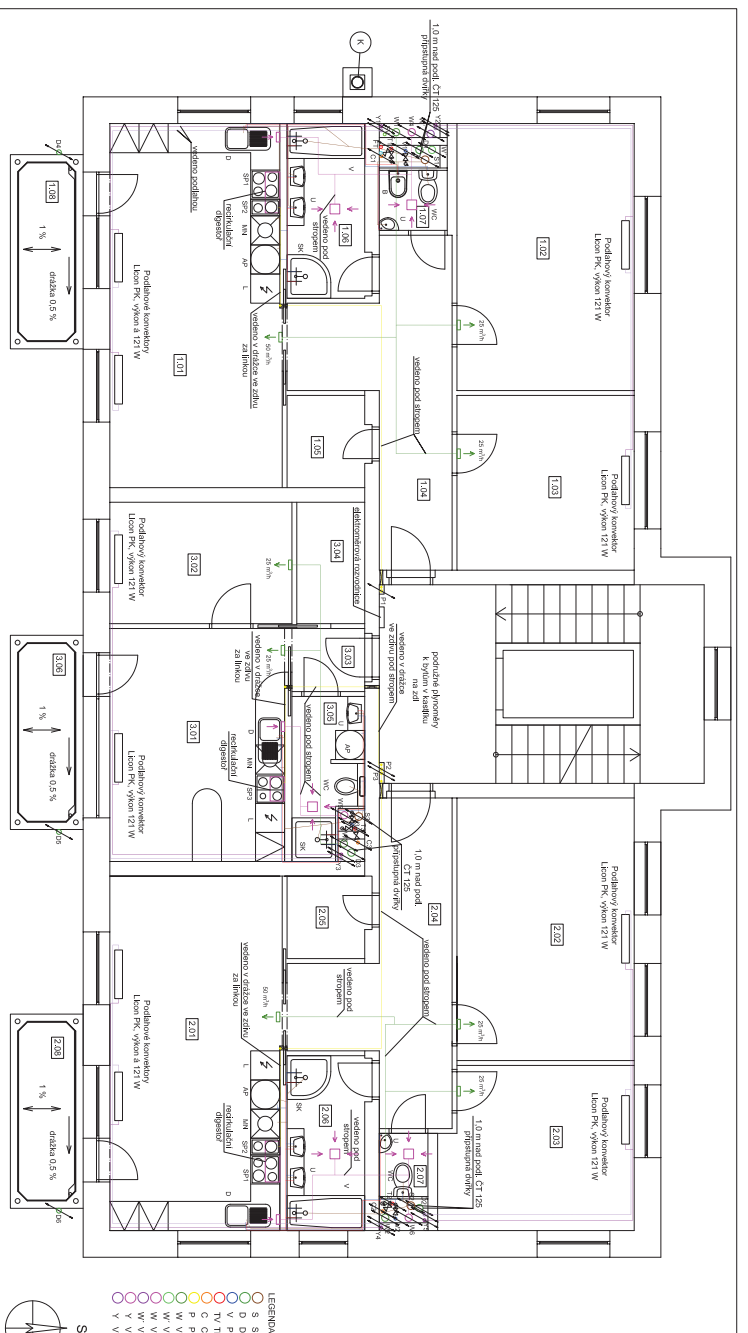
**LEGENDA:**

- S SÍPĽAKOVIA K
- O U.LIVNADLO
- D DEŠŤOVKA
- V V. VYLEVA
- P PĽAŇ VODA
- W WC ZACHODOVÁ MISA
- C ČERKADLOVÁ VODA
- P PLYNOVOD
- W VETERNÍ - ČERSTVÝ VZDUCH
- W VETERNÍ - PRÍROD Z BUDOVY
- W VETERNÍ - PRÍROD DO BUDOVY
- W VETERNÍ - OPAPANÍ VZDUCH
- W VETERNÍ - OPANOV Z BUDOVY
- H POZÁRNI VODOVOD

**KOTOVANÉ V mm. Bp.**

Zdrojové: Kancelária GPH  
 Autor: K. HANUS  
 Názov stavby: BYTTOVÝ DOM  
 Praha, Chotkovy p.l. 2014/16 a 2014/17  
 Názov výkresu: PODOBNÝ SUTERÉNU  
 Číslo výkresu: 3

Štátna správa ČVUT  
 Formát: 3,5x4  
 Datum: 17.02.08  
 Měřítko: 1:50  
 Číslo výkresu: 3



**LEGENDA MISTNOSTI**

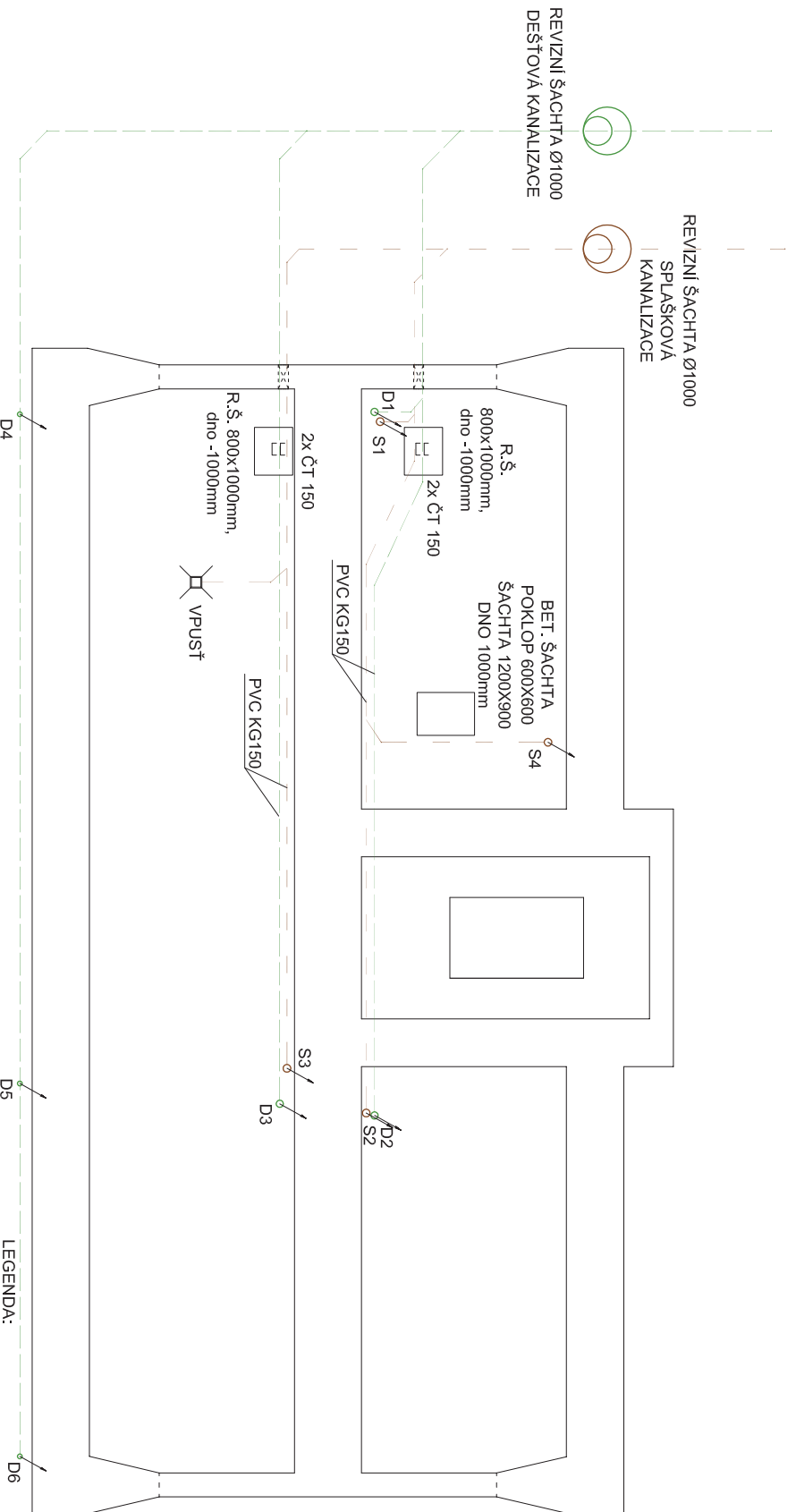
C.M.	MISTNOST	m <sup>2</sup>
1.01	OBYVAJACI JEDIELNA S KUCHYNI	28,4
1.02	POKOJ	20,1
1.03	LOZNICE	13,1
1.04	CHODBA S PREDISNI	13,7
1.05	SAJNA	3,1
1.06	KOUPELNA	5,8
1.07	WC	1,7
1.08	LODZE	8
2.01	OBYVAJACI JEDIELNA S KUCHYNI	25,7
2.02	POKOJ	19,7
2.03	LOZNICE	13,2
2.04	CHODBA S PREDISNI	13,6
2.05	SAJNA	2,8
2.06	KOUPELNA	5,8
2.07	WC	1,3
2.08	LODZE	9
3.01	OBYVAJACI JEDIELNA S KUCHYNI	17,3
3.02	LOZNICE	9,4
3.03	PREDISN	1,9
3.04	SAJNA	3,5
3.05	WC S KOPPELNOU	4,4
3.06	LODZE	8

**LEGENDA:**

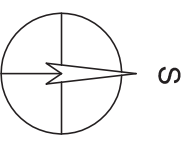
- S SÍPĽAKOVIA K
- O U.LIVNADLO
- D DEŠŤOVKA
- V V. VYLEVA
- P PĽAŇ VODA
- W WC ZACHODOVÁ MISA
- C ČERKADLOVÁ VODA
- P PLYNOVOD
- W VETERNÍ - ČERSTVÝ VZDUCH
- W VETERNÍ - PRÍROD Z BUDOVY
- W VETERNÍ - PRÍROD DO BUDOVY
- W VETERNÍ - OPAPANÍ VZDUCH
- W VETERNÍ - OPANOV Z BUDOVY
- H POZÁRNI VODOVOD

**KOTOVANÉ V mm. Bp.**

Zdrojové: Kancelária GPH  
 Autor: K. HANUS  
 Názov stavby: BYTTOVÝ DOM  
 Praha, Chotkovy p.l. 2014/16 a 2014/17  
 Názov výkresu: PODOBNÝ PRÍZEMNÝ POCULDI  
 Číslo výkresu: 2

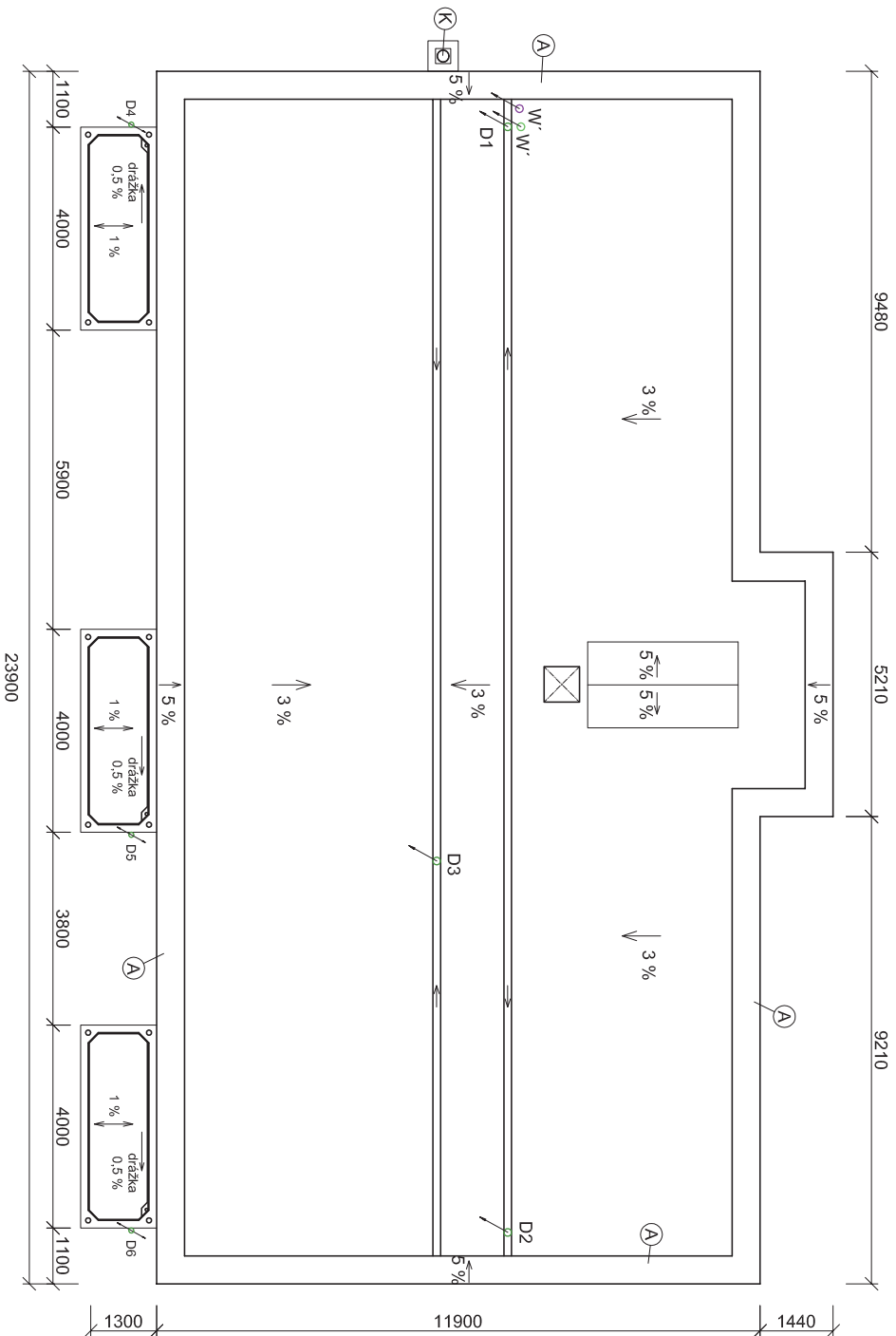


LEGENDA:  
 ○ S SPLAŠKOVÁK.  
 ○ D DEŠŤOVÁK.



KÓTOVÁNO V mm, Bpv.

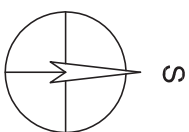
Zpracoval:	Konzultant DP:	Fakulta stavební
A. NEHASILOVÁ	Ing. M. URBAN, Ph.D.	ČVUT
Název stavby: BYTOVÝ DŮM	Praha, Chodov p.č. 2014/16 a 2014/1	Formát: 2 x A4
Název výkresu: ZAKLADY		Datum: 11/2016
		Měřítko: 1:100
		Č. výkresu: 4

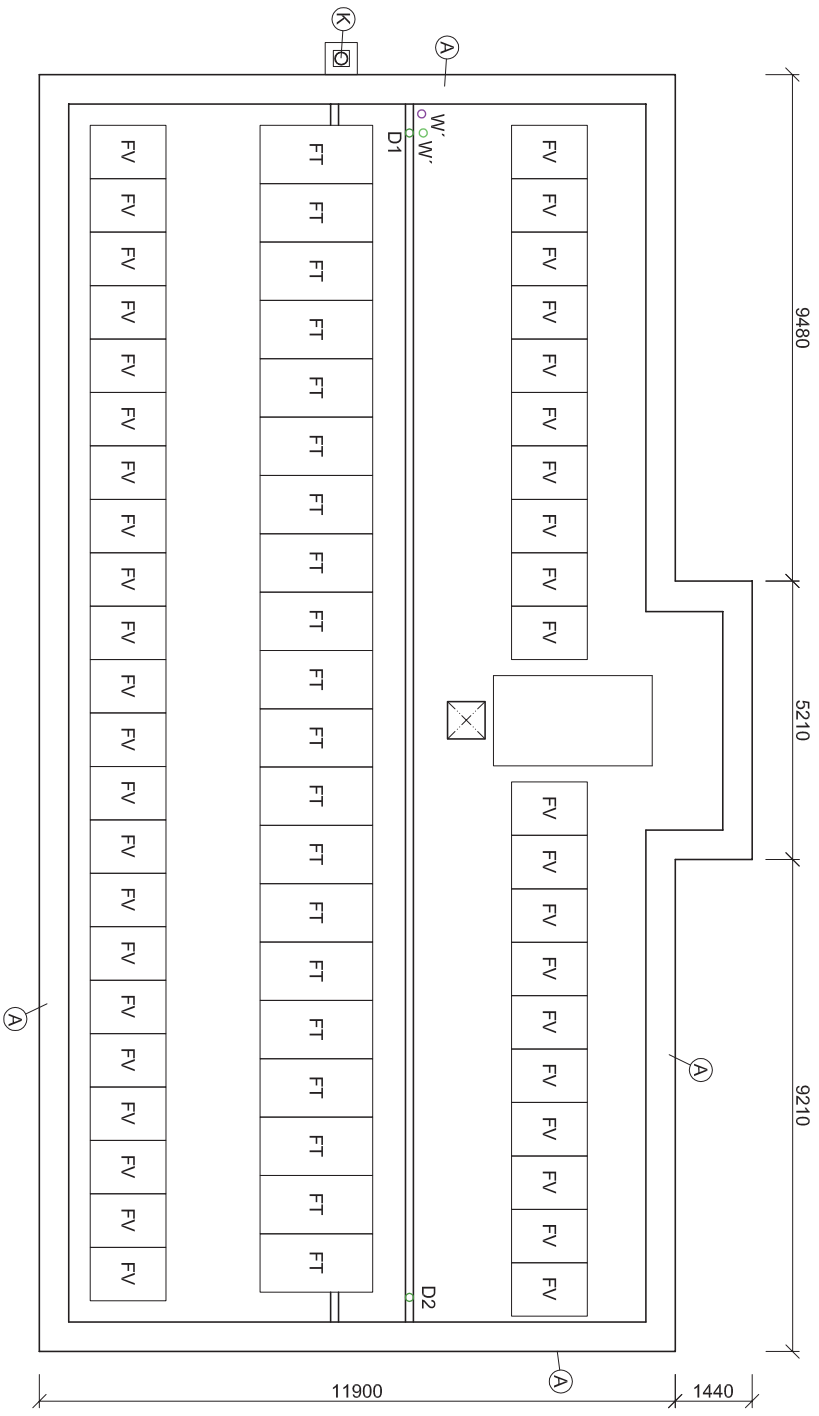


- LEGENDA:
- A ATIKA
  - D DEŠŤOVÁ K.
  - K KOMÍN
  - W VĚTRÁNÍ - ODVOD Z BUDOVY
  - W VĚTRÁNÍ - PŘÍVOD DO BUDOVY

KÓTOVÁNO V mm, Bpv.

Zpracovatel:	Konzultant DP:	Fakulta stavební
A. NEHASILOVÁ	Ing. M. URBAN, Ph.D.	ČVUT
Název stavby:	BYTOVÝ DŮM	Formát: 2 x A4
Praha, Chodov p.č. 2014/16 a 2014/1		Datum: 11/2016
Název výkresu:	POHLED NA STŘECHU	Měřítko: 1:100
		Č. výkresu: 5





- LEGENDA:
- FV FOTOVOLTAICKÉ PANELE
  - FT FOTOTERMICKÉ PANELE
  - A ATIKA
  - D DEŠŤOVÁK
  - K KOMIN
  - W' VĚTRÁNÍ - ODVOD Z BUDOVY
  - W VĚTRÁNÍ - PŘÍVOD DO BUDOVY

KÓTOVÁNO V mm, Bpv.

Zpracoval:	Konzultant DP:	Fakulta stavební
A. NEHASILOVÁ	Ing. M. URBAN, Ph.D.	ČVUT
Název stavby:	BYTOVÝ DŮM	Formát: 2 x A4
Praha, Chodov p.č. 2014/16 a 2014/1		Datum: 12/2016
Název výkresu:	SCHEMA UMIŠTĚNÍ SOLÁRNÍCH PANELEŮ	Měřítko: 1:100
		Č. výkresu: 6

