

SKLADBY KONSTRUKCI:

- (S1) SKLADBA STŘECHY
 - 2x HYDROBIT V60, tl. 3,6 mm
 - TEPELNÁ IZOLACE EPS 100, tl. 300 mm
 - SPADOVÉ KLINÝ EPS 100, min. 50 mm
 - FOALBIT AL 4 S, tl. 4,2 mm
 - DEKPRIMER, NÁTĚR PODKLADU
 - STŘOP HELUZ, tl. vč. nadbetonávky 250 mm
 - TENKOVRSŤVÁ VÁPEN. OMÍTKA BAUMIT, tl. 5 mm
- (S2) SKLADBA PODLAHY V TYPICKÉM NP
 - LAMINÁTOVÁ PODLAHA, tl. 10 mm
 - TLUMIČÍ PODLOŽKA, tl. 5 mm
 - SEPARAČNÍ FOLIE, tl. 0,2 mm
 - BETONOVÁ MAZANINA, tl. 70 mm
 - MW KROČEJOVÁ IZOLACE, tl. 60 mm
 - STŘOP HELUZ, tl. vč. nadbetonávky 250 m
 - TENKOVRSŤVÁ VÁPEN. OMÍTKA BAUMIT, tl. 5 mm
- (S3) SKLADBA PODLAHY V 1. NP
 - LAMINÁTOVÁ PODLAHA, tl. 10 mm
 - TLUMIČÍ PODLOŽKA, tl. 5 mm
 - SEPARAČNÍ FOLIE, tl. 0,2 mm
 - BETONOVÁ MAZANINA, tl. 70 mm
 - MW KROČEJOVÁ IZOLACE, tl. 60 mm
 - STŘOP HELUZ, tl. vč. nadbetonávky 250 m
 - BASF EPS, tl. 100 mm
 - TENKOVRSŤVÁ VÁPEN. OMÍTKA BAUMIT, tl. 5 mm
- (S4) SKLADBA PODLAHY V SUTERÉNU
 - NÁTĚR SIKAFLOOR, tl. 2 mm
 - ANHYDRIT, tl. 70 mm
 - PE FOLIE, tl. 0,1 mm
 - URSA XPS HR-L, tl. 70 mm
 - HYDROIZOLACE A 50 SH, tl. 2,9 mm
 - ŽB DESKA 200 mm
 - PĚNOVÉ SKLO, tl. 400 mm
- (S5) SKLADBA PODLAHY V SUTERÉNU VE SCHODIŠŤOVÉM PROSTORU
 - KERAMICKÁ DLAŽBA, tl. 10 mm
 - SILIKONOVÝ TMEL, tl. 10 mm
 - ANHYDRIT, tl. 70 mm
 - PE FOLIE, tl. 0,1 mm
 - URSA XPS HR-L, tl. 70 mm
 - HYDROIZOLACE A 50 SH, tl. 2,9 mm
 - ŽB DESKA 200 mm
 - PĚNOVÉ SKLO, tl. 400 mm
- (S6) SKLADBA PODLAHY VE SCHODIŠŤOVÉM PROSTORU
 - KERAMICKÁ DLAŽBA, tl. 10 mm
 - SILIKONOVÝ TMEL, tl. 10 mm
 - ANHYDRIT, tl. 70 mm
 - PE FOLIE, tl. 0,1 mm
 - URSA XPS HR-L, tl. 70 mm
 - HYDROIZOLACE A 50 SH, tl. 2,9 mm
 - ŽB DESKA 200 mm
 - PĚNOVÉ SKLO, tl. 400 mm
- (S7) SKLADBA OBVODOVÝCH STĚN
 - JEMNÁ VÁPENNÁ OMÍTKA tl. 15 mm
 - HELUZ FAMILY 2in1, tl. 380 mm
 - LEPIČI HMOTA, tl. 15 mm
 - ISOVER TF PROFIL, tl. 130 mm
 - STĚRA S VÝZTUŽ. TKANINOU, tl. 5 mm
 - TENKOVRSŤVÁ VÁPENNÁ OMÍTKA 5 mm
- (S8) SKLADBA SUTERÉNNÍ STĚNY
 - TENKOVRSŤVÁ VÁPEN. OMÍTKA tl. 5 mm
 - ŽB STĚNA, tl. 200 mm
 - SKLODEK 40 SPECIAL MINERAL, tl. 5 mm
 - LEPIČI HMOTA, tl. 15 mm
 - URSA XPS HR-L, tl. 80 mm
 - NOPOVÁ FOLIE
- (S9) SKLADBA SCHODIŠŤOVÝCH RAMEN
 - KERAMICKÁ DLAŽBA, tl. 10 mm
 - SILIKONOVÝ TMEL, tl. 10 mm
 - PŘEFABRIKOVANÉ ŽB SCHOD. RAMENO

- LEGENDA MATERIÁLŮ:**
- MONOLITICKÝ ŽELEZOBETON
 - PŘEFABRIKOVANÝ ŽELEZOBETON
 - PROSTÝ BETON
 - BETONOVÁ MAZANINA
 - ANHYDRIT

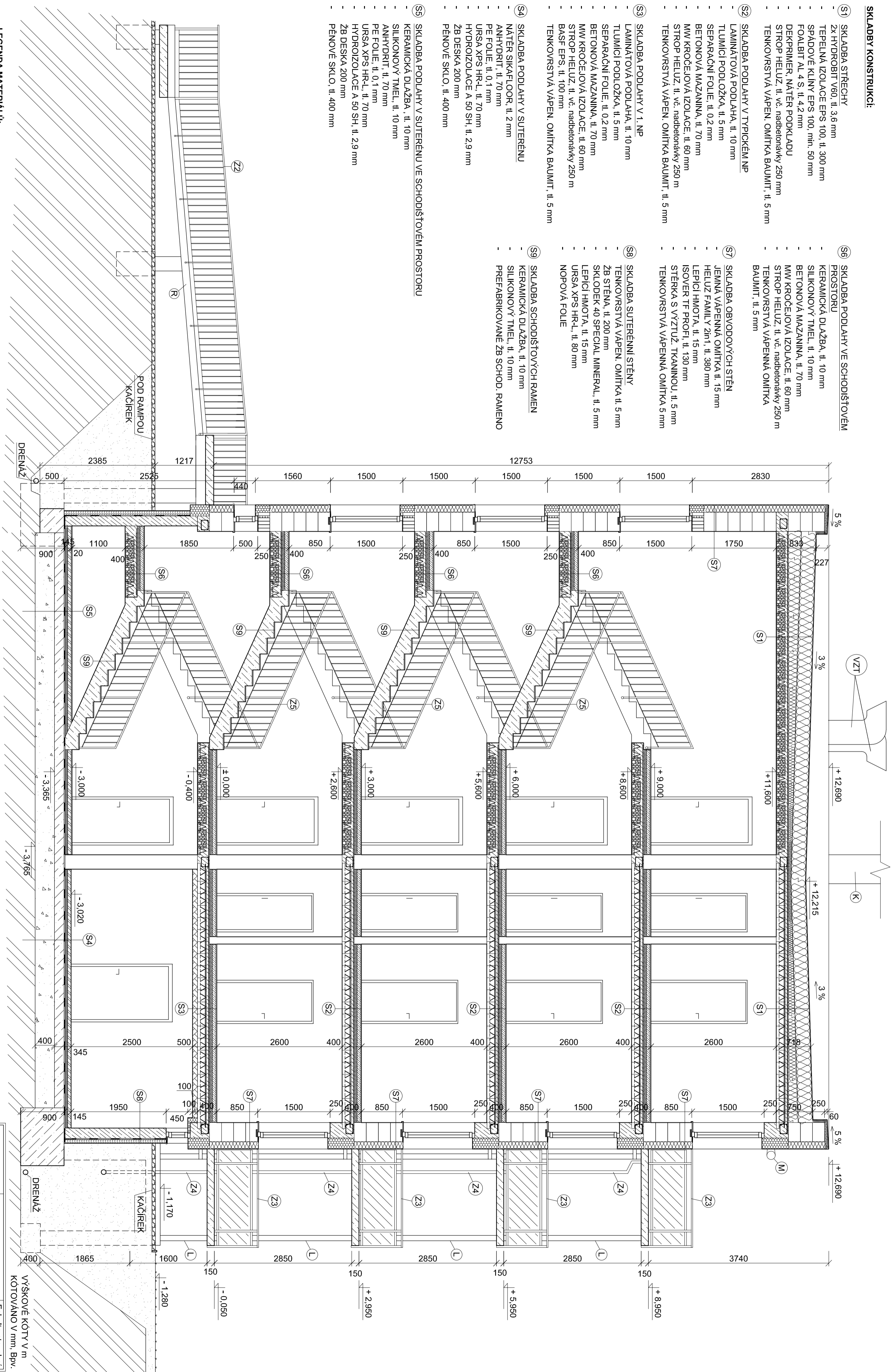
- MINERÁLNÍ VATA
- EXTRUDOVANÝ POLYSTYREN
- PĚNOVÝ POLYSTYREN
- POLYURETANOVÁ TEPELNÁ IZOLACE
- KAČÍREK

- ZÁSYP
- PĚNOVÉ SKLO
- PŮVODNÍ ZEMINA
- HYDROIZOLACE

- K...KOMIN
- VZT...KOMIN VZDUCHOTECHNIKY
- R...RAMPA
- L...LODŽIE SAMONOSNÉ HLINIKOVÉ, MODULA 400, PEKSTRA

- Z2...ZÁBRADLÍ RAMPY
- Z3...ZÁBRADLÍ LODŽÍ
- Z4...DEŠŤOVÉ SVODY LODŽÍ
- Z5...ZÁBRADLÍ SCHODIŠŤE

Zpracovala:	Vedoucí DP:	Fakulta stavební
A. NEHASILOVÁ prof. Ing. P. HÁLEK, CSc.		ČVUT
Název stavby: BYTOVÝ DŮM	Formát: 4 x A4	
Praha, Chodov p.č. 2014/16 a 2014/1	Datum: 11/2016	
Název výkresu: PŘÍČNÝ ŘEZ A-A	Měřítok: 1:50	
	Č. výkresu: 6	



VÝŠKOVÉ KOTY V m
KOTOVANO V mm, Bpv.