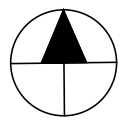


VYTVOŘENO VE VYUKOVEM PRODUKTU SPOLECNOSTI AUTODESK

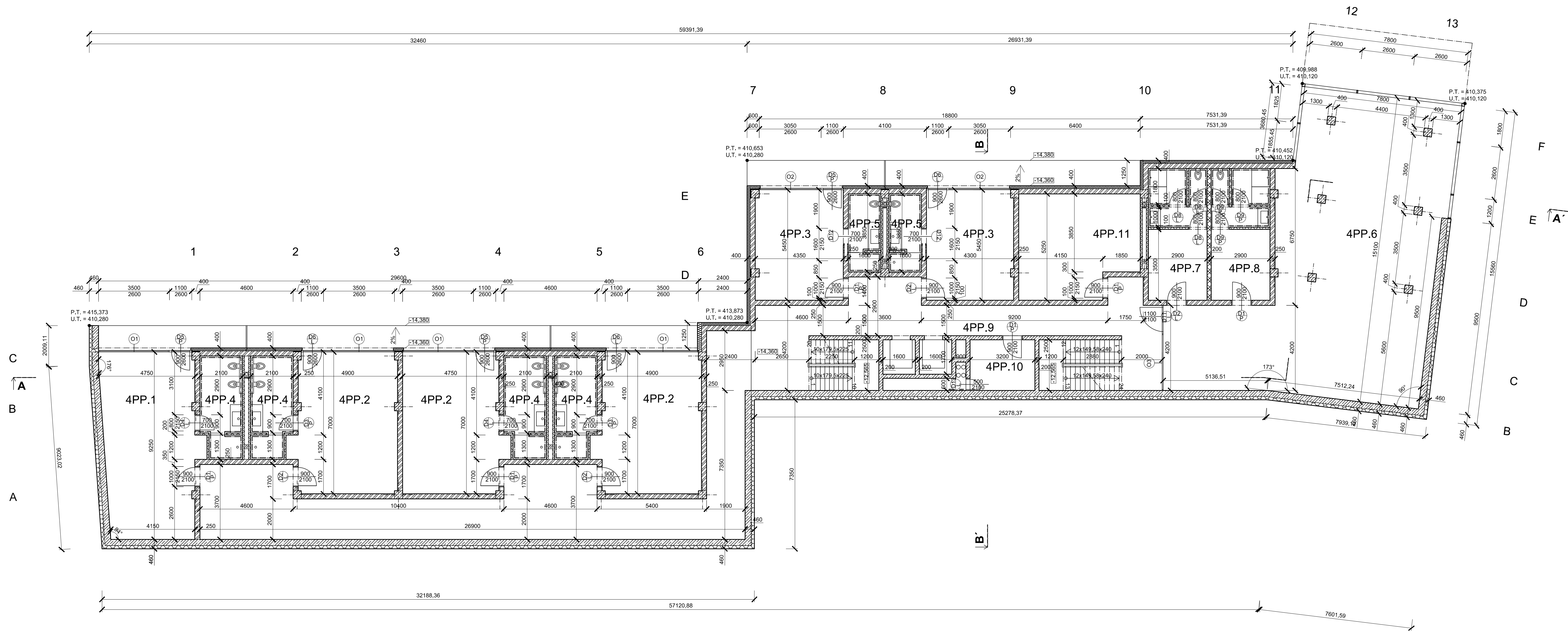
VYTVOŘENO VE VYUKOVEM PRODUKTU SPOLECNOSTI AUTODESK



0,000 = 424,640

Fakulta stavební SYSTÉM BpV ČVUT		Vypracoval: Bc. Jan Adamec
		Konzultant: Ing. Anna Lounková, CSc.
		Školní rok: 2016-2017

Akce: HOTEL V KARLOVÝCH VARECH		Datum: 01/2017
Stavebník:		Formát: A3
Obec: KARLOVY VARY		Zakázkové číslo:
Část: SITUAČNÍ VÝKRESY		Stupeň PD: DSP
Stavební úřad: KARLOVY VARY		Měřítko: 1:2000
Název přílohy: SITUACE ŠIRŠÍCH VZTAHŮ		Označení přílohy: Číslo paré:
		C 3



LEGENDA MÍSTNOSTÍ

ČÍSLO MÍSTNOSTI	ÚČEL MÍSTNOSTI	PLOCHA	POVRCH PODLAHY	ÚPRAVA POVRCHU STĚN	ÚPRAVA POVRCHU STŘOPU
4PP.1	HOTELOVÝ POKOJ TYP A	41,9 m ²	KOBEREC	TENKOVŘSTVÁ OMÍTKA	SDK PODHLED
4PP.2	HOTELOVÝ POKOJ TYP B	34,7 m ²	KOBEREC	TENKOVŘSTVÁ OMÍTKA	SDK PODHLED
4PP.3	HOTELOVÝ POKOJ TYP C	23,4 m ²	KOBEREC	TENKOVŘSTVÁ OMÍTKA	SDK PODHLED
4PP.4	KOUPELNA TYP A,B	10,5 m ²	KERAMICKÁ DLAŽBA	KER. OBKLAD, v = 2600 mm	SDK PODHLED
4PP.5	KOUPELNA TYP C	6,2 m ²	KERAMICKÁ DLAŽBA	KER. OBKLAD, v = 2600 mm	SDK PODHLED
4PP.6	FITNESS	141,4 m ²	KERAMICKÁ DLAŽBA	TENKOVŘSTVÁ OMÍTKA	SDK PODHLED
4PP.7	ŠATNÝ ŽENY	18,1 m ²	KERAMICKÁ DLAŽBA	KER. OBKLAD, v = 2600 mm	SDK PODHLED
4PP.8	ŠATNÝMUŽI	18,1 m ²	KERAMICKÁ DLAŽBA	KER. OBKLAD, v = 2600 mm	SDK PODHLED
4PP.9	CHODBA	136,5 m ²	KOBEREC	TENKOVŘSTVÁ OMÍTKA	SDK PODHLED
4PP.10	TECHNICKÁ MÍSTNOST	8,0 m ²	KERAMICKÁ DLAŽBA	TENKOVŘSTVÁ OMÍTKA	
4PP.11	KOTELNA	28,8 m ²	KERAMICKÁ DLAŽBA	TENKOVŘSTVÁ OMÍTKA	

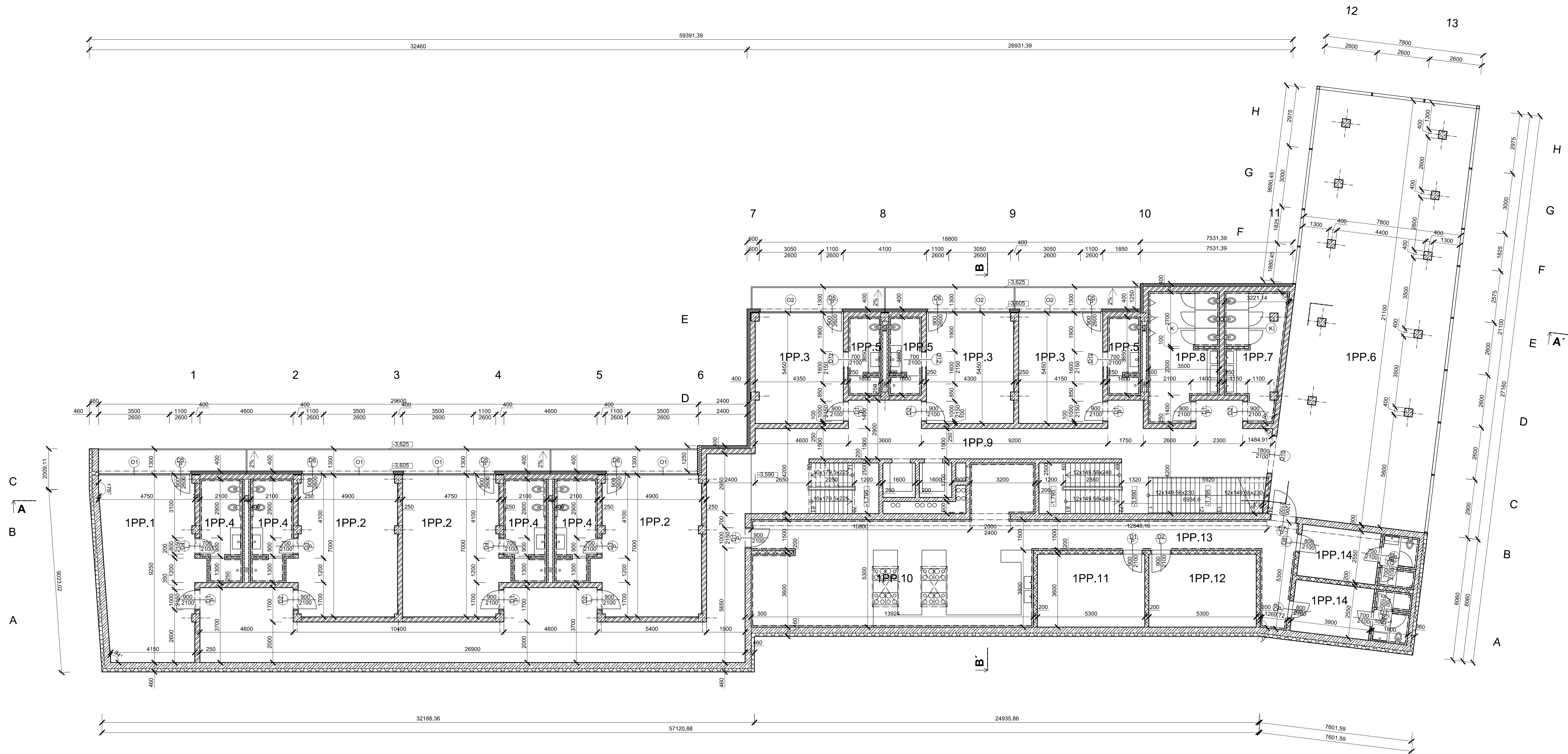
LEGENDA MATERIÁLU

- ŽELEZOBETON C30/37
- HELUZ P15 25, MCV 5
- HELUZ 20, MCV 5
- HELUZ 8, MCV 5
- SDK STĚNA
- TEPelná IZOLACE XPS
- TEPelná IZOLACE EPS

0,000 = 424,640 m. n. m. VÝŠKOVÝ SYSTÉM Bpvc



Fakulta stavební ČVUT		Vypracoval: Bc. Jan Adamec Konzultant: Ing. Anna Loučková, CSc. Školní rok: 2016-2017
Datum: 31/2017 Formát: A1 Zakázkové číslo:		Stupeň PD: DSP Měřítko: 1:100
Míst: HOTEL V KARLOVÝCH VARECH Stavba: ARCHITECTONICKO - STAVEBNÍ ŘEŠENÍ		Číslo par.: D 1.1 - 01



POZNÁMKA
 (K) WC KABINY, PLASTOVÉ, DODÁVKA KRAUS

0,000 = 424.640 m. n. m. VÝŠKOVÝ SYSTÉM Bpv



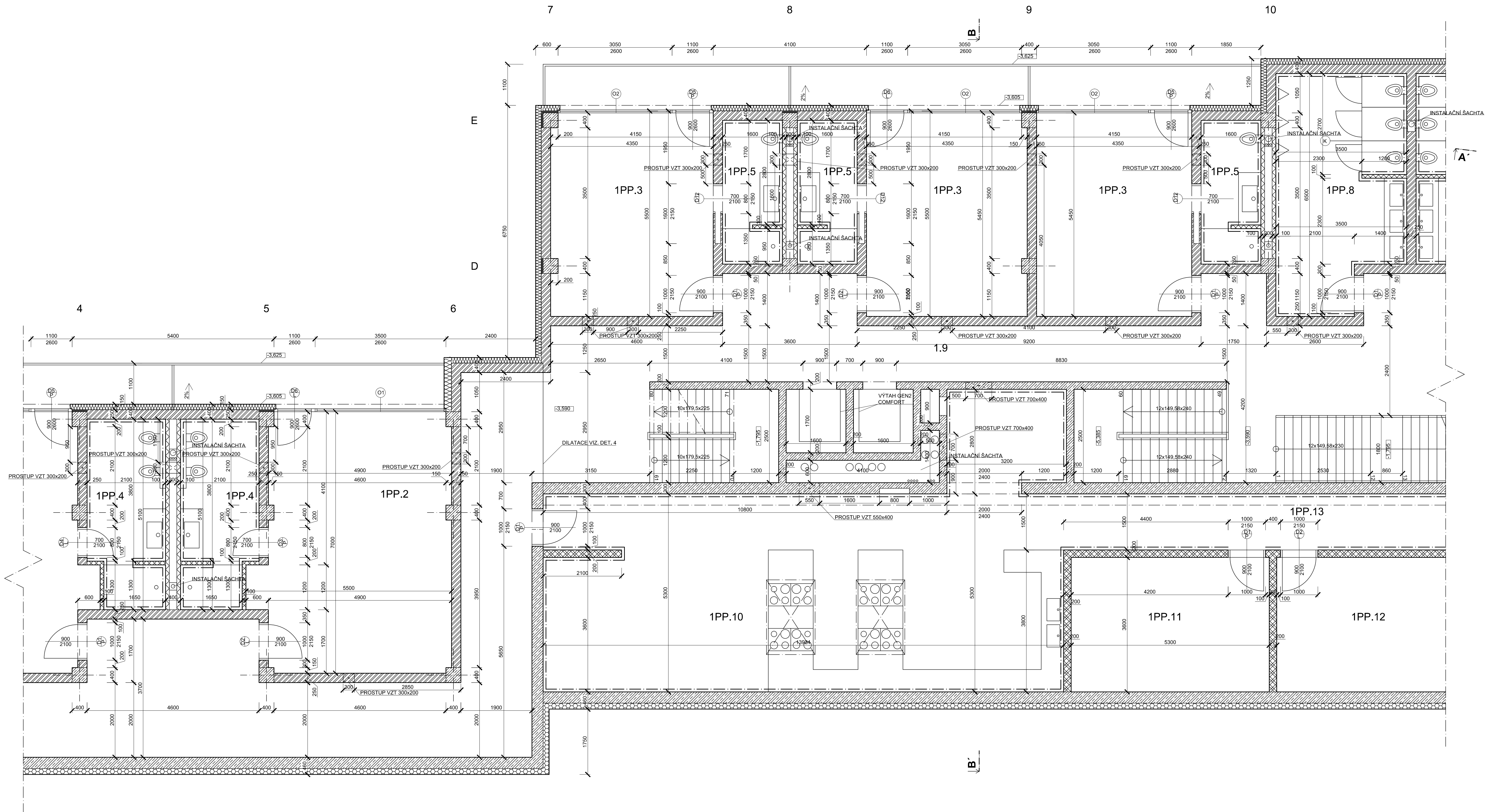
LEGENDA MÍSTNOSTÍ

ČÍSLO MÍSTNOSTI	ÚČEL MÍSTNOSTI	PLOCHA	POVRCH PODLAHY	ÚPRAVA POVRCHU STĚN	ÚPRAVA POVRCHU STROPU
1PP.1	HOTELOVÝ POKOJ TYP A	41,9 m ²	KOBEREC	TENKOVŘSTVÁ OMÍTKA	SDK PODHLED
1PP.2	HOTELOVÝ POKOJ TYP B	34,7 m ²	KOBEREC	TENKOVŘSTVÁ OMÍTKA	SDK PODHLED
1PP.3	HOTELOVÝ POKOJ TYP C	23,4 m ²	KOBEREC	TENKOVŘSTVÁ OMÍTKA	SDK PODHLED
1PP.4	KOUPELNA TYP A,B	10,5 m ²	KERAMICKÁ DLAŽBA	KER. OBKLAD, v = 2600 mm	SDK PODHLED
1PP.5	KOUPELNA TYP C	6,2 m ²	KERAMICKÁ DLAŽBA	KER. OBKLAD, v = 2600 mm	SDK PODHLED
1PP.6	JÍDELNA	164,7 m ²	KERAMICKÁ DLAŽBA	TENKOVŘSTVÁ OMÍTKA	SDK PODHLED
1PP.7	WC ŽENY	16,7 m ²	KERAMICKÁ DLAŽBA	KER. OBKLAD, v = 2600 mm	SDK PODHLED
1PP.8	WC MUŽI	21,0 m ²	KERAMICKÁ DLAŽBA	KER. OBKLAD, v = 2600 mm	SDK PODHLED
1PP.9	CHODBA	153,5 m ²	KOBEREC	TENKOVŘSTVÁ OMÍTKA	SDK PODHLED
1PP.10	KUCHYŇ	82,3 m ²	KERAMICKÁ DLAŽBA	KER. OBKLAD, v = 3200 mm	
1PP.11	SKLAD	19,1 m ²	KERAMICKÁ DLAŽBA	KER. OBKLAD, v = 3200 mm	
1PP.12	SKLAD	19,1 m ²	KERAMICKÁ DLAŽBA	KER. OBKLAD, v = 3200 mm	
1PP.13	CHODBA	25,2 m ²	KERAMICKÁ DLAŽBA	KER. OBKLAD, v = 3200 mm	
1PP.14	ZÁZEMÍ ZAMĚŠTANNCI	14,8 m ²	KERAMICKÁ DLAŽBA	KER. OBKLAD, v = 2600 mm	SDK PODHLED

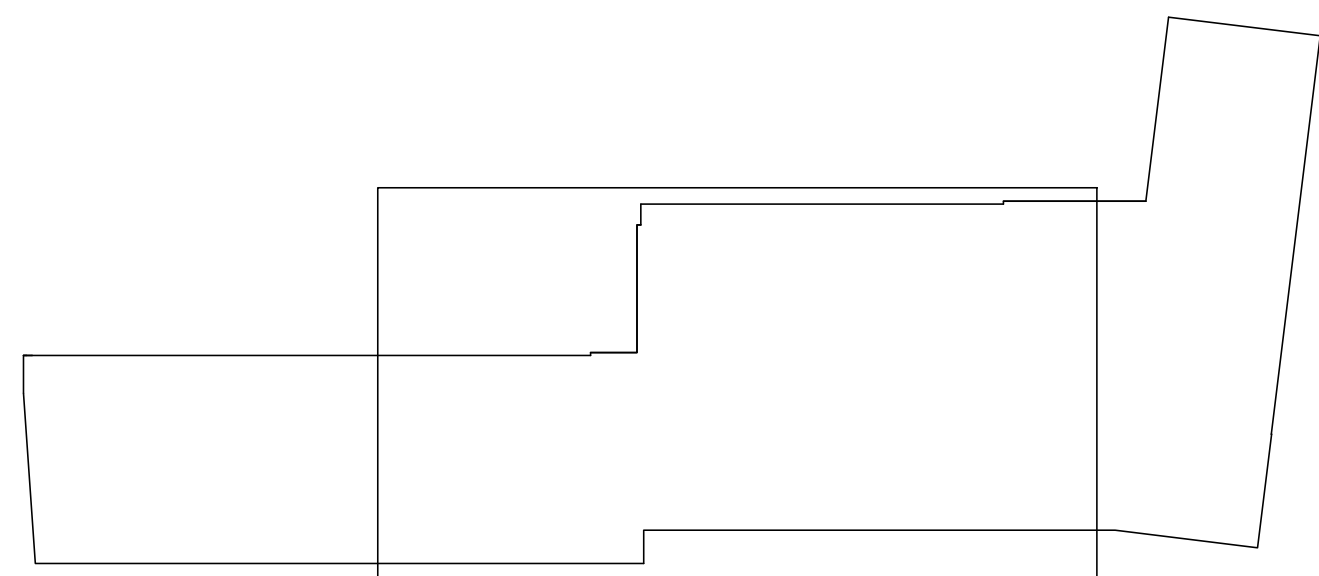
LEGENDA MATERIÁLU

- ŽELEZOBETON C30/37
- HELUZ P15 25, MCV 5
- HELUZ 20, MCV 5
- HELUZ 8, MCV 5
- SDK STĚNA
- TEPELNÁ IZOLACE XPS
- TEPELNÁ IZOLACE EPS

Fakulta stavební ČVUT		Vypracoval: Bc. Jan Adamec Konzultant: Ing. Anna Loučková, CSc. Školní rok: 2016-2017
Datum: 31/2017 Formát: A1 Zakázkové číslo: DSP Stupeň PD: 1:100 Měřítko: 1:100		Číslo par.: D 1.1 - 02
Název přílohy: PŮDORYS 1,PP		



SCHEMA PUDORYSU



LEGENDA MISTNOSTI

CISLO MISTNOSTI	UCEL MISTNOSTI	PLOCHA	POVRCH PODLAHY	UPRAVA POVRCHU STEN	UPRAVA POVRCHU STROPU
1PP.1	HOTELOVY POKOJ TYP A	41,9 m ²	KOBEREC	TENKOVSTVA OMITKA	SDK PODHLED
1PP.2	HOTELOVY POKOJ TYP B	34,7 m ²	KOBEREC	TENKOVSTVA OMITKA	SDK PODHLED
1PP.3	HOTELOVY POKOJ TYP C	23,4 m ²	KOBEREC	TENKOVSTVA OMITKA	SDK PODHLED
1PP.4	KOUPELNA TYP A,B	10,5 m ²	KERAMICKA DLAZBA	KER. OBKLAD, v = 2600 mm	SDK PODHLED
1PP.5	KOUPELNA TYP C	6,2 m ²	KERAMICKA DLAZBA	KER. OBKLAD, v = 2600 mm	SDK PODHLED
1PP.6	JIDELNA	164,7 m ²	KERAMICKA DLAZBA	TENKOVSTVA OMITKA	SDK PODHLED
1PP.7	WC ZENY	16,7 m ²	KERAMICKA DLAZBA	KER. OBKLAD, v = 2600 mm	SDK PODHLED
1PP.8	WC MUZI	21,0 m ²	KERAMICKA DLAZBA	KER. OBKLAD, v = 2600 mm	SDK PODHLED
1PP.9	CHODBA	153,5 m ²	KOBEREC	TENKOVSTVA OMITKA	SDK PODHLED
1PP.10	KUCHYN	82,3 m ²	KERAMICKA DLAZBA	KER. OBKLAD, v = 3200 mm	
1PP.11	SKLAD	19,1 m ²	KERAMICKA DLAZBA	KER. OBKLAD, v = 3200 mm	
1PP.12	SKLAD	19,1 m ²	KERAMICKA DLAZBA	KER. OBKLAD, v = 3200 mm	
1PP.13	CHODBA	25,2 m ²	KERAMICKA DLAZBA	KER. OBKLAD, v = 3200 mm	
1PP.14	ZAZEMI ZAMESTNANCI	14,8 m ²	KERAMICKA DLAZBA	KER. OBKLAD, v = 2600 mm	SDK PODHLED

LEGENDA MATERIÁLU

	ŽELEZOBETON C30/37
	HELUZ PLUS 40, MCV 5
	HELUZ P15 25, MCV 5
	HELUZ 20, MCV 5
	HELUZ 8, MCV 5
	SDK STĚNA
	TEPELNÁ IZOLACE XPS
	TEPELNÁ IZOLACE EPS

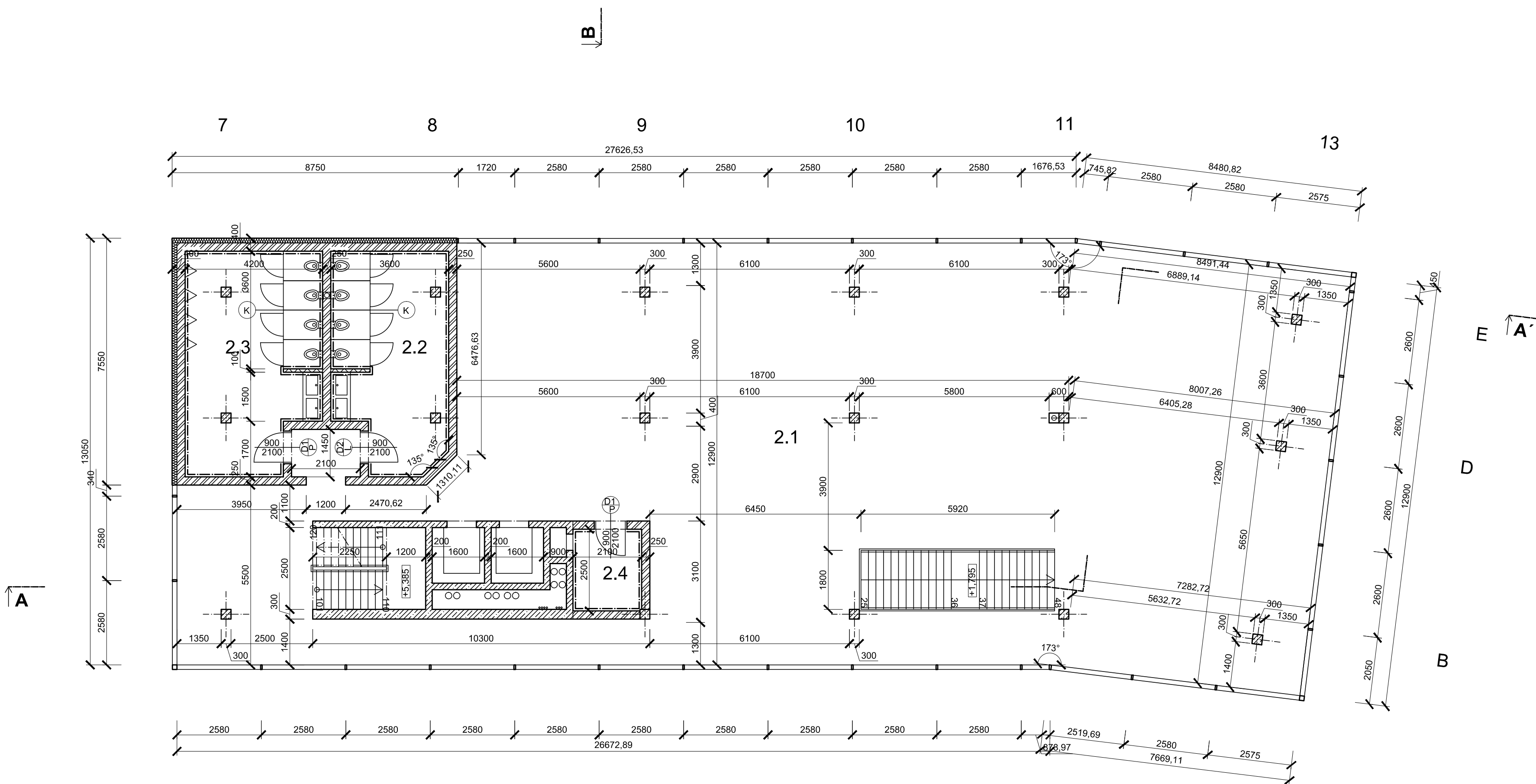
POZNÁMKA

WC KABINY, PLASTOVÉ, DODÁVKA KRAUS
PROSTUPY VZT: S.H. -0,900

0,000 = 424,640 m. n. m.

VÝŠKOVÝ SYSTÉM Bpv

Fakulta stavební ČVUT		Vypracoval: Bc. Jan Adamec	Datum: 01/2017
		Konzultant: Ing. Anna Louňková, CSc.	Formát: A1
		Školní rok: 2016-2017	Zakázkové číslo:
Meno: HOTEL V KARLOVÝCH VARECH		Stupeň PD: DSP	
Stavba: KARLOVY VARY		Měřitko: 1:50	
Čas: ARCHITEKTONICKO - STAVEBNÍ ŘEŠENÍ		Číslo par.: 1	
Název přílohy: PŮDORYS 1,PP		D 1.1 - 02B	



POZNÁMKA
 (K) WC KABINY, PLASTOVÉ, DODÁVKA KRAUS

0,000 = 424,640 m. n. m. VÝŠKOVÝ SYSTÉM Bpv

LEGENDA MÍSTNOSTÍ

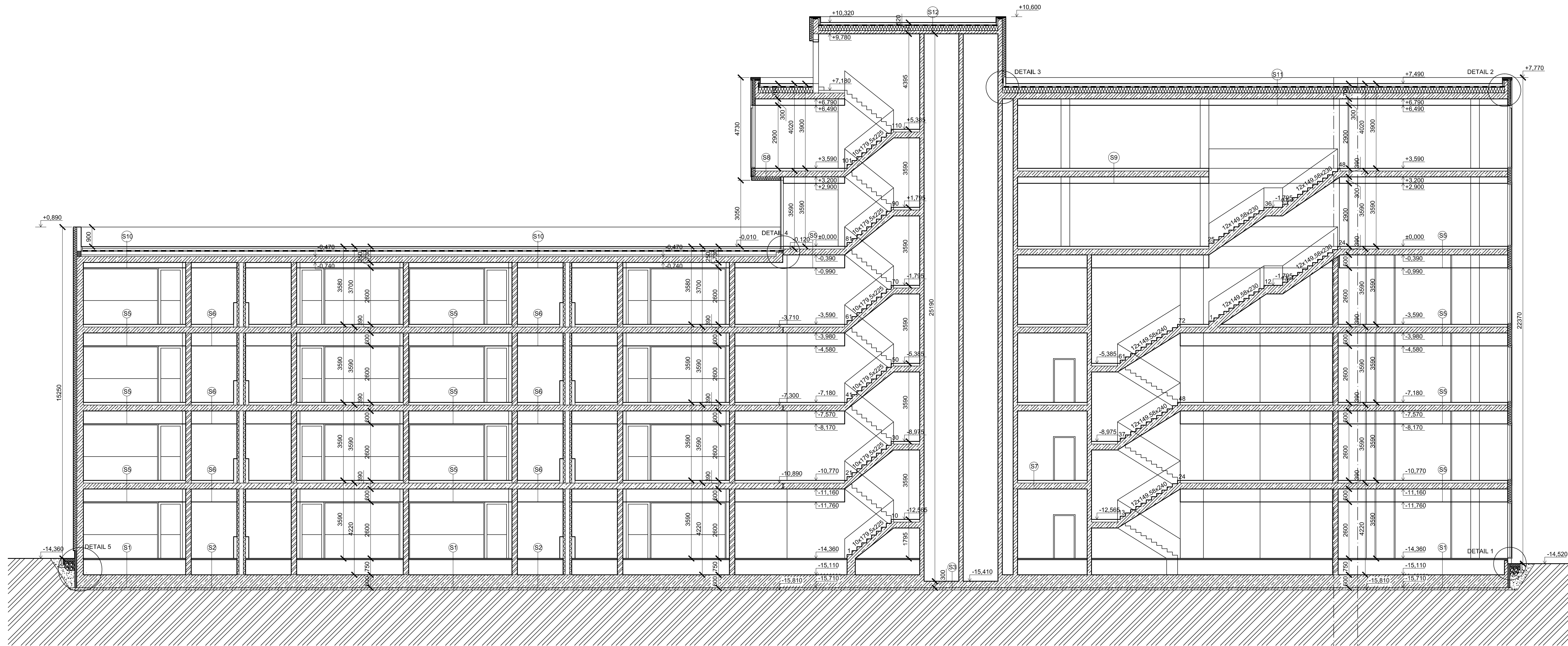
ČÍSLO MÍSTNOSTI	ÚČEL MÍSTNOSTI	PLOCHA	POVRCH PODLAHY	ÚPRAVA POVRCHU STĚN	ÚPRAVA POVRCHU STROPU
2.1	RESTAURACE	349,1 m ²	KERAMICKÁ DLAŽBA	TENKOVRSŤVÁ OMÍTKA	SDK PODHLED
2.2	WC MUŽI	22,6 m ²	KERAMICKÁ DLAŽBA	KER. OBKLAD, v = 2600 mm	SDK PODHLED
2.3	WC ŽENY	26,6 m ²	KERAMICKÁ DLAŽBA	KER. OBKLAD, v = 2600 mm	SDK PODHLED
2.4	ZÁZEMÍ KUCHYŇ	5,3 m ²	KERAMICKÁ DLAŽBA	KER. OBKLAD, v = 2600 mm	SDK PODHLED

LEGENDA MATERIÁLU

- ŽELEZOBETON C30/37
- HELUZ P15 25, MCV 5
- HELUZ 8, MCV 5
- TEPELNÁ IZOLACE XPS
- TEPELNÁ IZOLACE EPS

Fakulta stavební ČVUT		Vypracoval: Bc. Jan Adamec Konzultant: Ing. Anna Lounková, CSc. Školní rok: 2016-2017
---------------------------------	--	---

Akce: HOTEL V KARLOVÝCH VARECH Stavebník:	Datum: 01/2017 Formát: A2 Zakázkové číslo: Stupeň PD: DSP Měřítko: 1:100
Obec: KARLOVY VARY Část: ARCHITEKTONICKO - STAVEBNÍ ŘEŠENÍ Název přílohy: PŮDORYS 2.NP	Stavební úřad: KARLOVY VARY Označení přílohy: D 1.1 - 03 Číslo parčí:



ZLOM V REZU

- S1:**
- KOBEREK 10 mm
 - LEPIDLO 5 mm
 - LINDER NORTEC 35 mm
 - INSTALAČNÍ PROSTOR 700 mm
 - ŽELEZOBETONOVÁ DESKA C30/37-XC4-XA2-XF3 600 mm
 - GEOTEXTILIE 300g/m²
 - ASFALTOVÁ LEPENKA DEK A 3 mm
 - PENETRAL ALP 3 mm
 - PODKLADNÍ BETON C16/20 + KARI SÍTĚ 8/150/150 100 mm

- S2:**
- KERAMICKÁ DLAŽBA 10 mm
 - LEPIDLO 5 mm
 - KOUPELNOVÁ HYDROIZOLACE MAPEI 35 mm
 - LINDER NORTEC 35 mm
 - INSTALAČNÍ PROSTOR 700 mm
 - ŽELEZOBETONOVÁ DESKA C30/37-XC4-XA2-XF3 600 mm
 - GEOTEXTILIE 300g/m²
 - ASFALTOVÁ LEPENKA DEK A 3 mm
 - PENETRAL ALP 3 mm
 - PODKLADNÍ BETON C16/20 + KARI SÍTĚ 8/150/150 100 mm

- S3:**
- ŽELEZOBETONOVÁ DESKA C30/37-XC4-XA2-XF3 300 mm
 - GEOTEXTILIE 300g/m²
 - ASFALTOVÁ LEPENKA DEK A 3 mm
 - PENETRAL ALP 3 mm
 - PODKLADNÍ BETON C16/20 + KARI SÍTĚ 8/150/150 100 mm

- S4:**
- POCHOZÍ DLAŽBA 20 mm
 - REKTIFIKOVATELNÉ TERČE 25 - 45 mm
 - GEOTEXTILIE 300g/m²
 - ROOFTEK PV 40 MINERAL 4 mm
 - GLASTEK 40 SPECIAL MINERAL 4 mm
 - PENETRAL ALP 30 - 50 mm
 - KERAMZITBETON 270 mm
 - ŽELEZOBETONOVÁ DESKA C30/37-XC3 4 mm
 - WEBER 700 + VERTEX 131 4 mm
 - SILIKÁTOVÁ OMÍTKA 4 mm

- S5:**
- KOBEREK 10 mm
 - LEPIDLO 5 mm
 - CEM LEVEL 55 mm
 - SYSTÉMOVÁ DESKA VARIONOVA + TOPNÉ HADY TL. 50 mm
 - ŽELEZOBETONOVÁ DESKA C30/37-XC1 270 mm
 - INSTALAČNÍ PROSTOR 525 mm
 - ZAVĚŠENÝ SDK ROŠT + SÁDROKARTON 75 mm

- S6:**
- KERAMICKÁ DLAŽBA 10 mm
 - LEPIDLO 5 mm
 - KOUPELNOVÁ HYDROIZOLACE MAPEI 2 mm
 - PENETRACE PODKLADU MAPEI 2 mm
 - CEM LEVEL 53 mm
 - SYSTÉMOVÁ DESKA VARIONOVA + TOPNÉ HADY TL. 50 mm
 - ŽELEZOBETONOVÁ DESKA C30/37-XC1 270 mm
 - INSTALAČNÍ PROSTOR 525 mm
 - ZAVĚŠENÝ SDK ROŠT + SÁDROKARTON (IMPREGNOVANÝ) 75 mm

- S7:**
- KERAMICKÁ DLAŽBA 10 mm
 - LEPIDLO 5 mm
 - CEM LEVEL 2 mm
 - SYSTÉMOVÁ DESKA VARIONOVA + TOPNÉ HADY TL. 50 mm
 - ŽELEZOBETONOVÁ DESKA C30/37-XC1 270 mm
 - INSTALAČNÍ PROSTOR 525 mm
 - ZAVĚŠENÝ SDK ROŠT + SÁDROKARTON (IMPREGNOVANÝ) 75 mm

- S8:**
- KERAMICKÁ DLAŽBA 10 mm
 - LEPIDLO 5 mm
 - CEM LEVEL 55 mm
 - SYSTÉMOVÁ DESKA VARIONOVA + TOPNÉ HADY TL. 50 mm
 - ŽELEZOBETONOVÁ DESKA C30/37-XC1 270 mm
 - LEPIDLO 5 mm
 - EPS 70F 150 mm
 - LEPIDLO S VÝZTUŽNOU TKANINOU 4 mm
 - SILIKÁTOVÁ PROBARVENÁ OMÍTKA 4 mm

- S9:**
- KERAMICKÁ DLAŽBA 10 mm
 - LEPIDLO 5 mm
 - CEM LEVEL 55 mm
 - SYSTÉMOVÁ DESKA VARIONOVA + TOPNÉ HADY TL. 50 mm
 - ŽELEZOBETONOVÁ DESKA C30/37-XC1 270 mm
 - INSTALAČNÍ PROSTOR 300 mm
 - ZAVĚŠENÝ SDK ROŠT + SÁDROKARTON 75 mm

- S10:**
- ZÁMKOVÁ DLAŽBA POJÍZDNÁ 80 mm
 - ŠTĚRK FRAKCE 4/8 40 mm
 - ŠTĚRK FRAKCE 8/16 50 mm
 - PE FOLIE 2 mm
 - ASFALTOVÝ PÁS ROOFTEK PV 40 MINERAL 4 mm
 - ŽELEZOBETONOVÁ DESKA C30/37-XC1 270 mm
 - FOAMGLASS 200 mm
 - HORKÝ ASFALT 140 mm
 - SPÁDOVÝ KERAMZITBETON 30 - 80 mm
 - ŽELEZOBETONOVÁ DESKA C30/37-XC1 270 mm
 - INSTALAČNÍ PROSTOR 175 mm
 - ZAVĚŠENÝ SDK ROŠT + SÁDROKARTON 75 mm

- S11:**
- SUCHOMILNÉ ROSTLINY 100 mm
 - SUBSTRÁT 300g/m²
 - GEOTEXTILIE 300g/m²
 - NOPOVÁ FOLIE 20 mm
 - ASFALTOVÝ PÁS ELASTEK 50 GARDEN 4 mm
 - ASFALTOVÝ PÁS ELASTEK 40 SPECIAL MINERAL 4 mm
 - SPÁDOVÉ KLÍNY EPS 150S 60-140 mm
 - TEPELNÁ IZOLACE EPS 150S 140 mm
 - PAROTĚSNÁ VRSTVA GLASTEK AL 40 MINERAL 2 mm
 - PENETRAL ALP 270 mm
 - ŽELEZOBETONOVÁ DESKA C30/37-XC1 270 mm
 - INSTALAČNÍ PROSTOR 225 mm
 - ZAVĚŠENÝ SDK ROŠT + SÁDROKARTON 75 mm

- S12:**
- SUCHOMILNÉ ROSTLINY 100 mm
 - SUBSTRÁT 300g/m²
 - GEOTEXTILIE 300g/m²
 - NOPOVÁ FOLIE 20 mm
 - ASFALTOVÝ PÁS ELASTEK 50 GARDEN 4 mm
 - ASFALTOVÝ PÁS ELASTEK 40 SPECIAL MINERAL 4 mm
 - SPÁDOVÉ KLÍNY EPS 150S 60-100 mm
 - TEPELNÁ IZOLACE EPS 150S 140 mm
 - PAROTĚSNÁ VRSTVA GLASTEK AL 40 MINERAL 2 mm
 - PENETRAL ALP 270 mm
 - ŽELEZOBETONOVÁ DESKA C30/37-XC1 150 mm

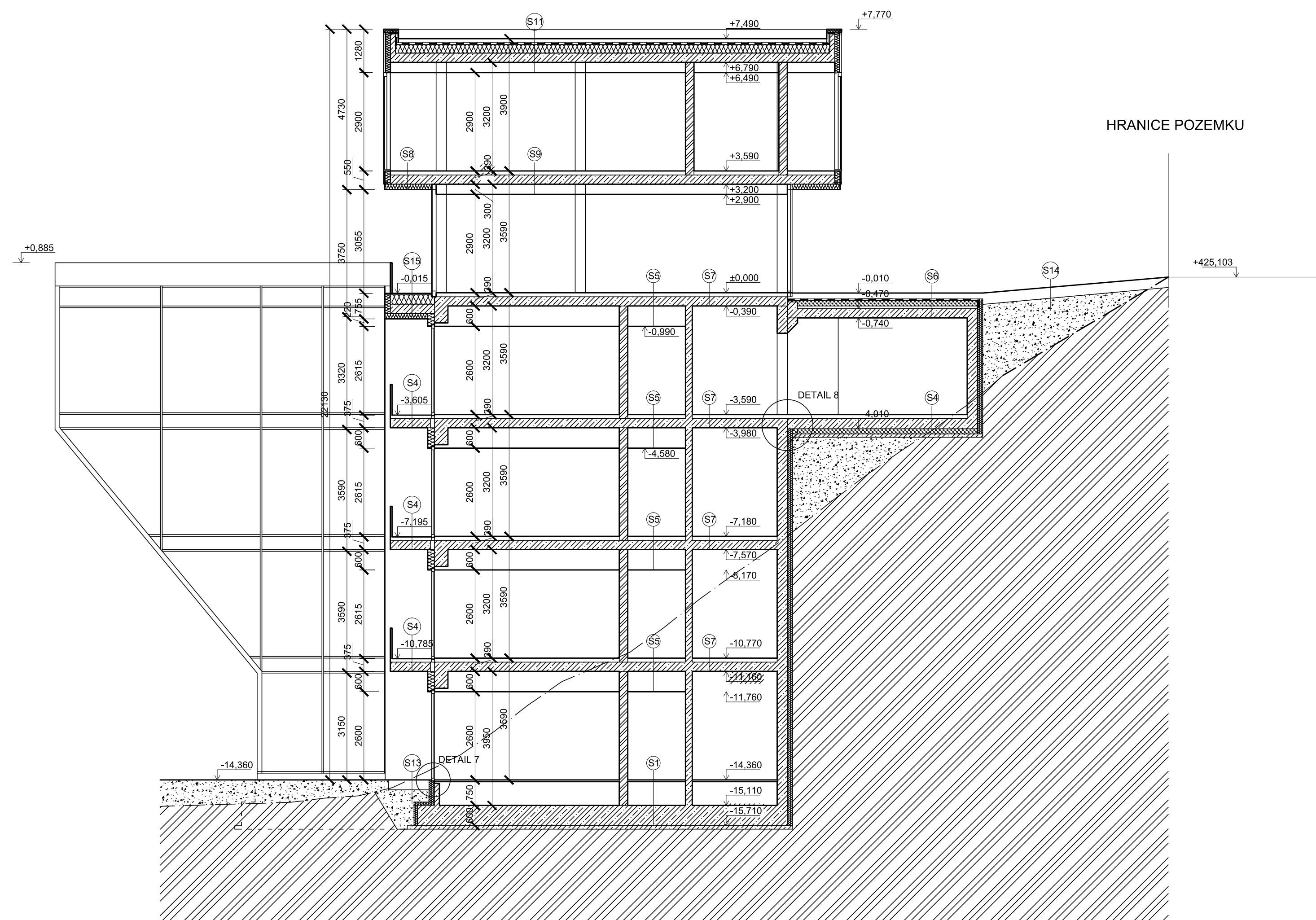
LEGENDA MATERIÁLŮ

- ŽELEZOBETON C30/37
- HELUZ P15 25, MCV 5
- SDK STĚNA
- ZEMINA NASYPANA
- TEPELNÁ IZOLACE XPS
- TEPELNÁ IZOLACE EPS

0,000 = 424.640 m. n. m. VÝŠKOVÝ SYSTÉM Bpv



Fakulta stavební ČVUT		Vypracoval: Bc. Jan Adamec	Datum: 01/2017
KONZULTANT		Konzultant: Ing. Anna Lounková, CSc.	Formát: A1
SKOLNÍ ROK		Skolní rok: 2016-2017	Zakázkové číslo: 2016-2017
Název přílohy: ŘEZ A-A'		Stupeň PD: DSP	Měřítko: 1:100
Objekt: KARLOVY VARY		Stavění objekt: KARLOVY VARY	Číslo par.: 1:100
Číslo: ARCHITECTONICKO - STAVEBNÍ ŘEŠENÍ		Číslo par.: 2016-2017	
		D 1.1 - 04	



HRANICE POZEMKU

- S1:**
- KOBEREK 10 mm
 - LEPIDLO 5 mm
 - LINDER NORTEC 35 mm
 - INSTALAČNÍ PROSTOR 700 mm
 - ŽELEZOBETONOVÁ DESKA C30/37-XC4-XA2-XF3 600 mm
 - GEOTEXTILIE 300g/m²
 - ASFALTOVÁ LEPENKA DEK A 3 mm
 - PENETRAL ALP 100 mm
 - PODKLADNÍ BETON C16/20 + KARI SÍŤE 8/150/150

- S2:**
- KERAMICKÁ DLAŽBA 10 mm
 - LEPIDLO 5 mm
 - KOUPELNOVÁ HYDROIZOLACE MAPEI 2 mm
 - LINDER NORTEC 35 mm
 - INSTALAČNÍ PROSTOR 700 mm
 - ŽELEZOBETONOVÁ DESKA C30/37-XC4-XA2-XF3 600 mm
 - GEOTEXTILIE 300g/m²
 - ASFALTOVÁ LEPENKA DEK A 3 mm
 - PENETRAL ALP 100 mm
 - PODKLADNÍ BETON C16/20 + KARI SÍŤE 8/150/150

- S3:**
- ŽELEZOBETONOVÁ DESKA C30/37-XC4-XA2-XF3 300 mm
 - GEOTEXTILIE 300g/m²
 - ASFALTOVÁ LEPENKA DEK A 3 mm
 - PENETRAL ALP 100 mm
 - PODKLADNÍ BETON C16/20 + KARI SÍŤE 8/150/150

- S4:**
- POCHOZÍ DLAŽBA 20 mm
 - REKTIFIKOVATELNÉ TERČE 25 - 45 mm
 - GEOTEXTILIE 300 g/m²
 - ROOFTEK FV 40 MINERAL 4 mm
 - GLASTEK 40 SPECIAL MINERAL 4 mm
 - PENETRAL ALP 30 - 50 mm
 - KERAMZITBETON 270 mm
 - ŽELEZOBETONOVÁ DESKA C30/37-XC3 4 mm
 - WEBER 700 + VERTEX 131 4 mm
 - SILIKÁTOVÁ OMÍTKA 4 mm

- S5:**
- KOBEREK 10 mm
 - LEPIDLO 5 mm
 - CEM LEVEL 55 mm
 - SYSTÉMOVÁ DESKA VARIONOVA + TOPNÉ HADY TL. 50 mm
 - ŽELEZOBETONOVÁ DESKA C30/37-XC1 270 mm
 - CEM LEVEL 525 mm
 - INSTALAČNÍ PROSTOR 75 mm
 - ZAVĚŠENÝ SDK ROŠT + SÁDROKARTON

- S6:**
- KERAMICKÁ DLAŽBA 10 mm
 - LEPIDLO 5 mm
 - KOUPELNOVÁ HYDROIZOLACE MAPEI 2 mm
 - PENETRACE PODKLADU MAPEI 50 mm
 - CEM LEVEL 270 mm
 - SYSTÉMOVÁ DESKA VARIONOVA + TOPNÉ HADY TL. 525 mm
 - ŽELEZOBETONOVÁ DESKA C30/37-XC1 270 mm
 - INSTALAČNÍ PROSTOR 525 mm
 - ZAVĚŠENÝ SDK ROŠT + SÁDROKARTON (IMPREGNOVANÝ) 75 mm

- S7:**
- KERAMICKÁ DLAŽBA 10 mm
 - LEPIDLO 5 mm
 - KOUPELNOVÁ HYDROIZOLACE MAPEI 2 mm
 - CEM LEVEL 55 mm
 - SYSTÉMOVÁ DESKA VARIONOVA + TOPNÉ HADY TL. 50 mm
 - ŽELEZOBETONOVÁ DESKA C30/37-XC1 270 mm
 - INSTALAČNÍ PROSTOR 525 mm
 - ZAVĚŠENÝ SDK ROŠT + SÁDROKARTON (IMPREGNOVANÝ) 75 mm

- S8:**
- KERAMICKÁ DLAŽBA 10 mm
 - LEPIDLO 5 mm
 - CEM LEVEL 55 mm
 - SYSTÉMOVÁ DESKA VARIONOVA + TOPNÉ HADY TL. 50 mm
 - ŽELEZOBETONOVÁ DESKA C30/37-XC1 270 mm
 - LEPIDLO 5 mm
 - EPS 70F 150 mm
 - LEPIDLO S VÝZTUŽNOU TKANINOU 4 mm
 - SILIKÁTOVÁ PROBARVENÁ OMÍTKA 4 mm

- S9:**
- KERAMICKÁ DLAŽBA 10 mm
 - LEPIDLO 5 mm
 - CEM LEVEL 55 mm
 - SYSTÉMOVÁ DESKA VARIONOVA + TOPNÉ HADY TL. 50 mm
 - ŽELEZOBETONOVÁ DESKA C30/37-XC1 270 mm
 - INSTALAČNÍ PROSTOR 300 mm
 - ZAVĚŠENÝ SDK ROŠT + SÁDROKARTON 75 mm

- S10:**
- ZÁMKOVÁ DLAŽBA POJÍZDNÁ 80 mm
 - ŠTĚRK FRAKCE 4/8 40 mm
 - ŠTĚRK FRAKCE 8/16 50 mm
 - PE FOLIE 4 mm
 - ASFALTOVÝ PÁS ROOFTEK FV 40 MINERAL 4 mm
 - ASFALTOVÝ PÁS ELASTEK 40 GRAPHITE 200 mm
 - FOAMGLASS 60-140 mm
 - HORKÝ ASFALT 140 mm
 - SPÁDOVÝ KERAMZITBETON 270 mm
 - ŽELEZOBETONOVÁ DESKA C30/37-XC1 175 mm
 - INSTALAČNÍ PROSTOR 75 mm
 - ZAVĚŠENÝ SDK ROŠT + SÁDROKARTON

- S11:**
- SUCHOMILNÉ ROSTLINY 100 mm
 - SUBSTRÁT 300g/m²
 - GEOTEXTILIE 20 mm
 - NOPOVÁ FOLIE 300g/m²
 - ASFALTOVÝ PÁS ELASTEK 50 GARDEN 4 mm
 - ASFALTOVÝ PÁS GLASTEK 40 SPECIAL MINERAL 4 mm
 - SPÁDOVÉ KLÍNY EPS 150S 60-140 mm
 - TEPELNÁ IZOLACE EPS 150S 140 mm
 - PAROTĚSNÁ VRSTVA GLASTEK AL 40 MINERAL 2 mm
 - PENETRAL ALP 270 mm
 - ŽELEZOBETONOVÁ DESKA C30/37-XC1 525 mm
 - LEPIDLO S VÝZTUŽNOU TKANINOU 4 mm
 - SILIKÁTOVÁ PROBARVENÁ OMÍTKA 300 mm

- S15:**
- POCHOZÍ DLAŽBA 20 mm
 - REKTIFIKOVATELNÉ TERČE 25 - 45 mm
 - GEOTEXTILIE 300 g/m²
 - ROOFTEK FV 40 MINERAL 4 mm
 - GLASTEK 40 SPECIAL MINERAL 4 mm
 - SPÁDOVÉ KLÍNY EPS 150S 60-140 mm
 - TEPELNÁ IZOLACE EPS 150S 140 mm
 - PAROTĚSNÁ VRSTVA GLASTEK AL 40 MINERAL 2 mm
 - PENETRAL ALP 270 mm
 - ŽELEZOBETONOVÁ DESKA C30/37-XC1 525 mm
 - LEPIDLO S VÝZTUŽNOU TKANINOU 4 mm
 - SILIKÁTOVÁ PROBARVENÁ OMÍTKA 4 mm

LEGENDA MATERIÁLŮ

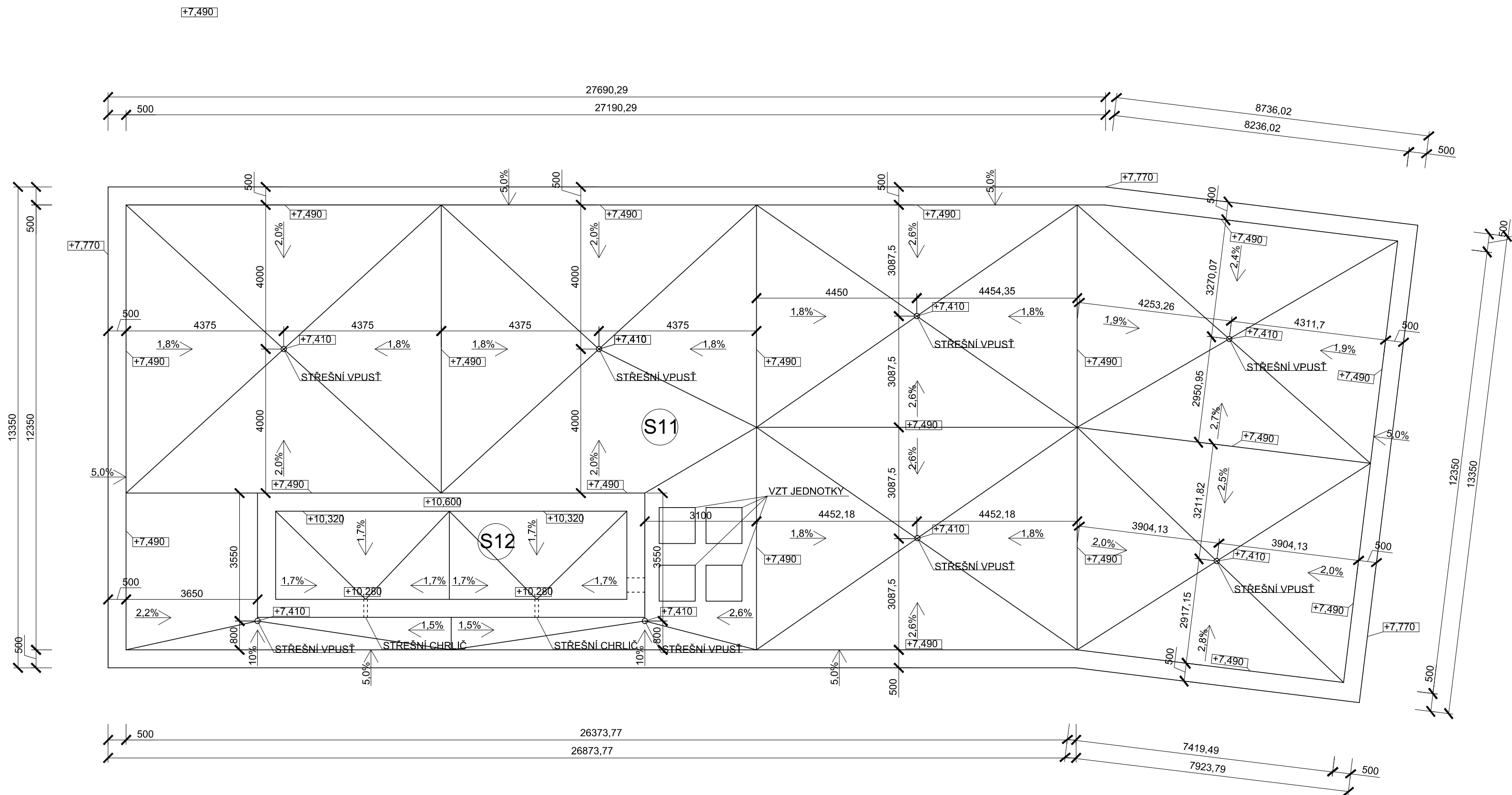
- ŽELEZOBETON C30/37
- HELUZ P15 25, MCV 5
- HELUZ 14, MCV 5
- ZEMINA NASYPANA
- TEPELNÁ IZOLACE XPS
- TEPELNÁ IZOLACE EPS

- S13:**
- DŘEVĚNÁ PRKNA 30 mm
 - DŘEVĚNÝ ROŠT 50 mm
 - ŠTĚRK FRAKCE 8/16 100 mm

- S14:**
- ZÁMKOVÁ DLAŽBA POJÍZDNÁ 80 mm
 - ŠTĚRK FRAKCE 4/8 40 mm
 - ŠTĚRK FRAKCE 8/16 150 mm

0,000 = 424,640 m. n. m. VÝŠKOVÝ SYSTÉM BpV

Fakulta stavební ČVUT	Vypracoval: Bc. Jan Adamec	Konzultant: Ing. Anna Lounková, CSc.	Datum: 31/2017
	Školní rok: 2016-2017		Formát: A1
HOTEL V KARLOVÝCH VARECH		Zakázkové číslo: DSP	
		Měřítko: 1:100	
		Stupeň PD: D 1.1 - 05	
Měřítko: 1:100		Číslo par.: 1:100	
Číslo: KARLOVY VARY		Číslo par.: KARLOVY VARY	
Název přílohy: ARCHITECTONICKO - STAVEBNÍ ŘEŠENÍ			
ŘEZ B-B'			



LEGENDA STŘECH

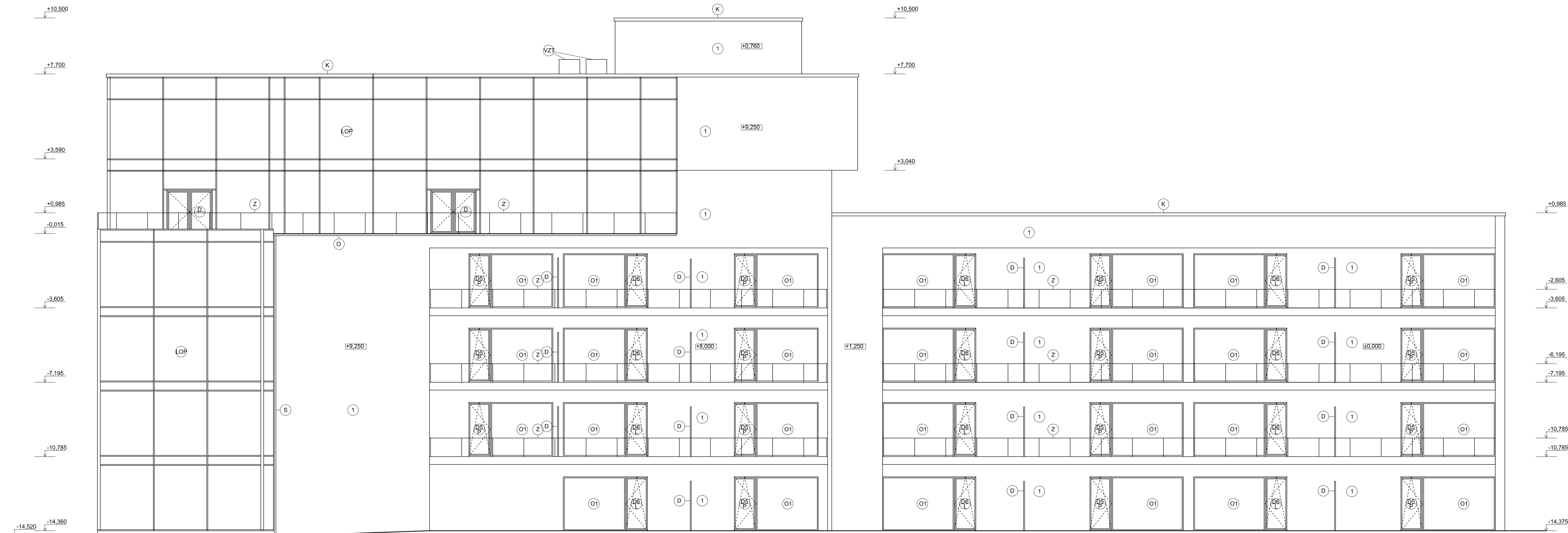
ČÍSLO SKLADBY	TYP STŘECHY	PLOCHA
S11	VEGETAČNÍ STŘECHA	390,3 m2
S12	VEGETAČNÍ STŘECHA	23,9 m2

0,000 = 424,640 m. n. m. VÝŠKOVÝ SYSTÉM Bpv

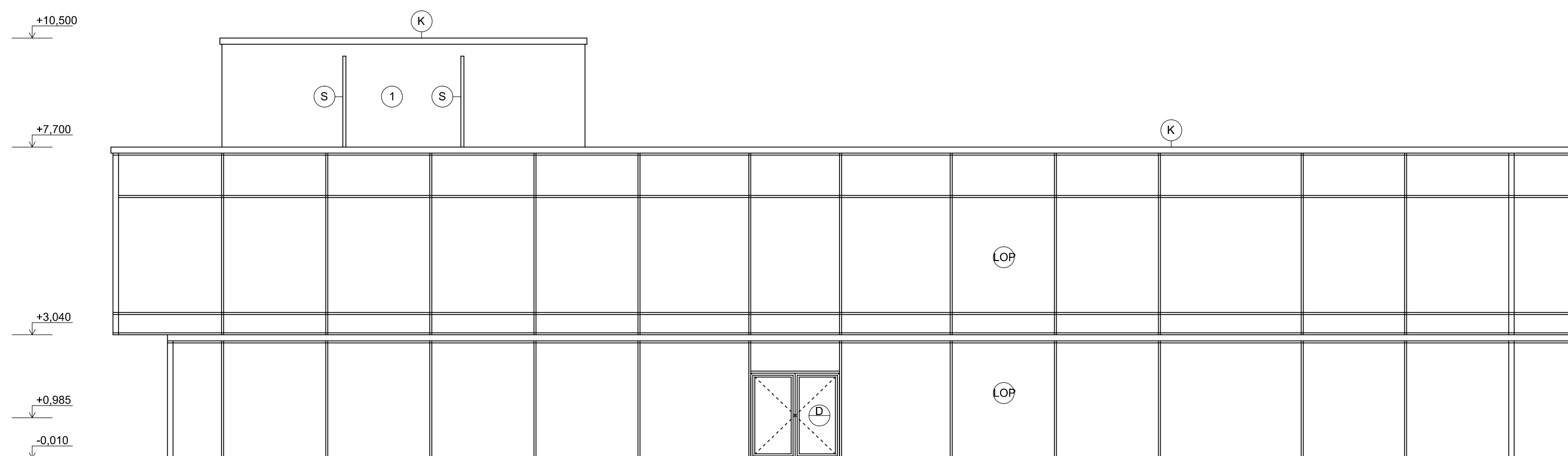
Fakulta stavební ČVUT	Vypracoval: Bc. Jan Adamec Konzultant: Ing. Anna Lounková, CSc. Školní rok: 2016-2017
---------------------------------	---

Akce: HOTEL V KARLOVÝCH VARECH Datum: 01/2017 Formát: A2 Zakázkové číslo:	Stupeň PD: DSP Měřítko: 1:100
Stavebník:	Číslo parčí:
Obec: KARLOVY VARY Stavební úřad: KARLOVY VARY Část: ARCHITECTONICKO - STAVEBNÍ ŘEŠENÍ Název přílohy: PŮDORYS STŘECHY	D 1.1 - 06

POHLED SEVERNÍ



POHLED JIŽNÍ



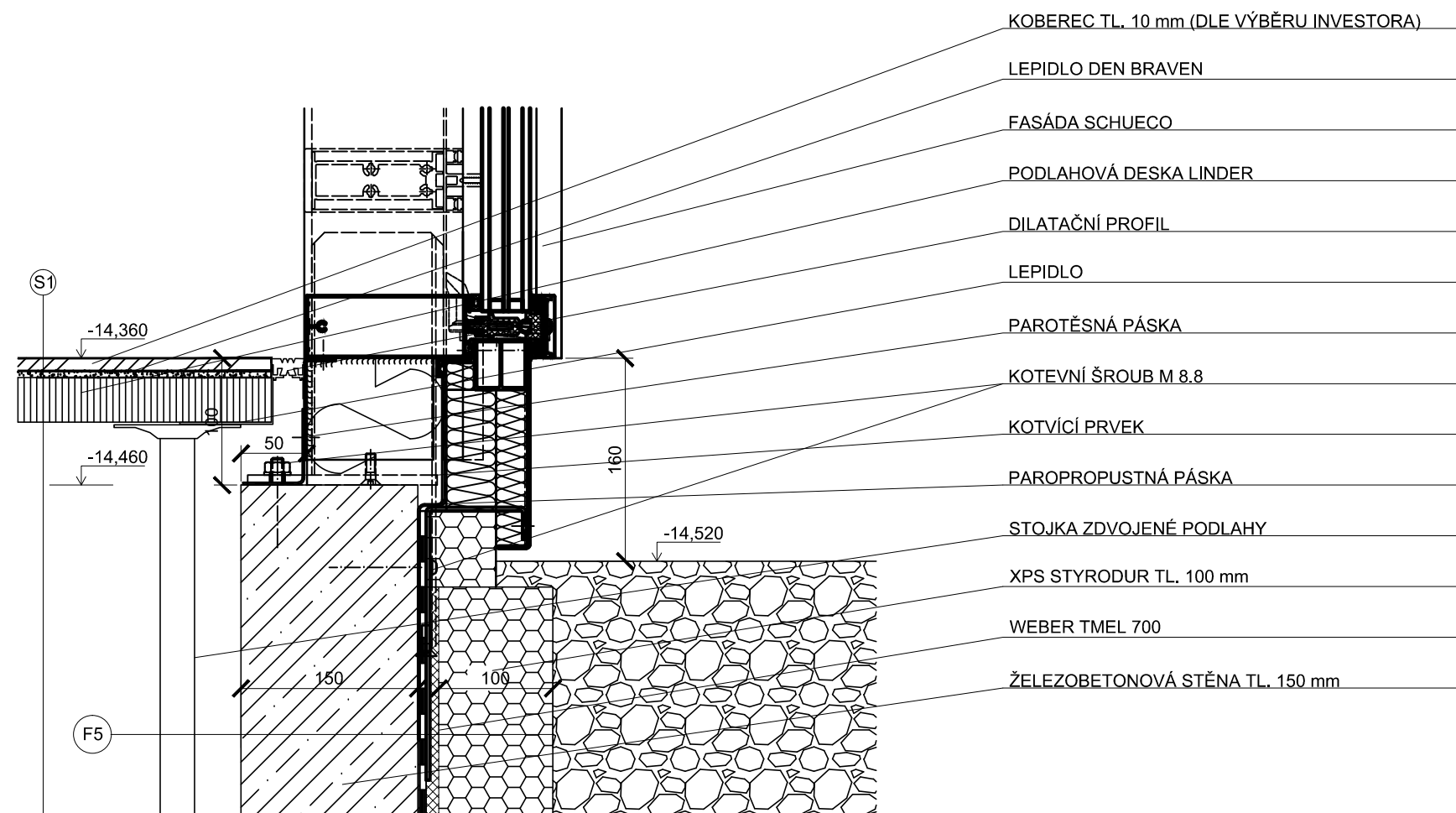
LEGENDA

- ① OMÍTKA SILIKÁTOVÁ PROBARVENÁ, BARVA DLE VÝBĚRU INVESTORA
- O1 OKNA HLINÍKOVÁ, DODÁVKA SCHUECO
- D8 DVĚŘE HLINÍKOVÁ, DODÁVKA SCHUECO
- D DVĚŘE HLINÍKOVÁ, DODÁVKA SCHUECO
- D DVĚŘE HLINÍKOVÁ, DODÁVKA SCHUECO
- OP LEHKÝ OBVODOVÝ PĚŠT, DODÁVKA SCHUECO
- Z ZÁBRADLÍ SKLENĚNÉ
- D DĚLÍCI STĚNA SKLENĚNÁ
- K OPLECHOVÁNÍ ATRY, SPECIFIKACE V PŘÍLOZE KLEMPÍŘSKÉ PRVKY
- O OKAP, OCEL POZINK
- S OKAPNÍ SVOD, OCEL POZINK
- VZT VZDUCHOTECHNICKÉ JEDNOTKY

0,000 = 424.640 m. n. m. VÝŠKOVÝ SYSTÉM Bpv



Fakulta stavební ČVUT		Vypracoval: Bc. Jan Adamec Konzultant: Ing. Anna Lounková, CSc. Školní rok: 2016-2017
Datum: 31/2017 Formát: A1 Zakázkové číslo:		Stupeň PD: DSP Měřítko: 1:100 Číslo par.:
Měřítko: 1:100 Číslo par.:		
Obec: KARLOVY VARY Stavební území: KARLOVY VARY Číslo: ARCHITEKTONICKO - STAVEBNÍ ŘEŠENÍ Název přílohy:		D 1.1 - 07



- KOBEREC TL. 10 mm (DLE VÝBĚRU INVESTORA)
- LEPIDLO DEN BRAVEN
- FASÁDA SCHUECO
- PODLAHOVÁ DESKA LINDER
- DILATAČNÍ PROFIL
- LEPIDLO
- PAROTĚSNÁ PÁSKA
- KOTEVNÍ ŠROUB M 8.8
- KOTVÍCÍ PRVEK
- PAROPROPUSTNÁ PÁSKA
- STOJKA ZDVOJENÉ PODLAHY
- XPS STYRODUR TL. 100 mm
- WEBER TMEL 700
- ŽELEZOBETONOVÁ STĚNA TL. 150 mm






S1:

- KOBEREC 10 mm
- LEPIDLO 5 mm
- LINDER NORTEC 35 mm
- INSTALAČNÍ PROSTOR 700 mm
- ŽELEZOBETONOVÁ DESKA C30/37-XC4-XA2-XF3 600 mm
- GEOTEXTILIE 300g/m2
- PĚNOVÉ SKLO FOAMGLASS 150 mm
- ASFALTOVÁ LEPENKA DEK A 3 mm
- ASFALTOVÝ PENETRAČNÍ NÁTĚR
- PODKLADNÍ BETON C16/20 + KARI SÍTĚ 8/150/150 100 mm

F5:

- XPS STYRODUR 100 mm
- WEBER TMEL 700 5 mm
- ASFALTOVÝ PÁS GLASTEK 40 SPECIAL MINERAL 4 mm
- ASFALTOVÝ PÁS GLASTEK 40 SPECIAL MINERAL 4 mm
- PENETRAL ALP
- ŽELEZOBETONOVÁ STĚNA 150 mm


LEGENDA MATERIÁLU:

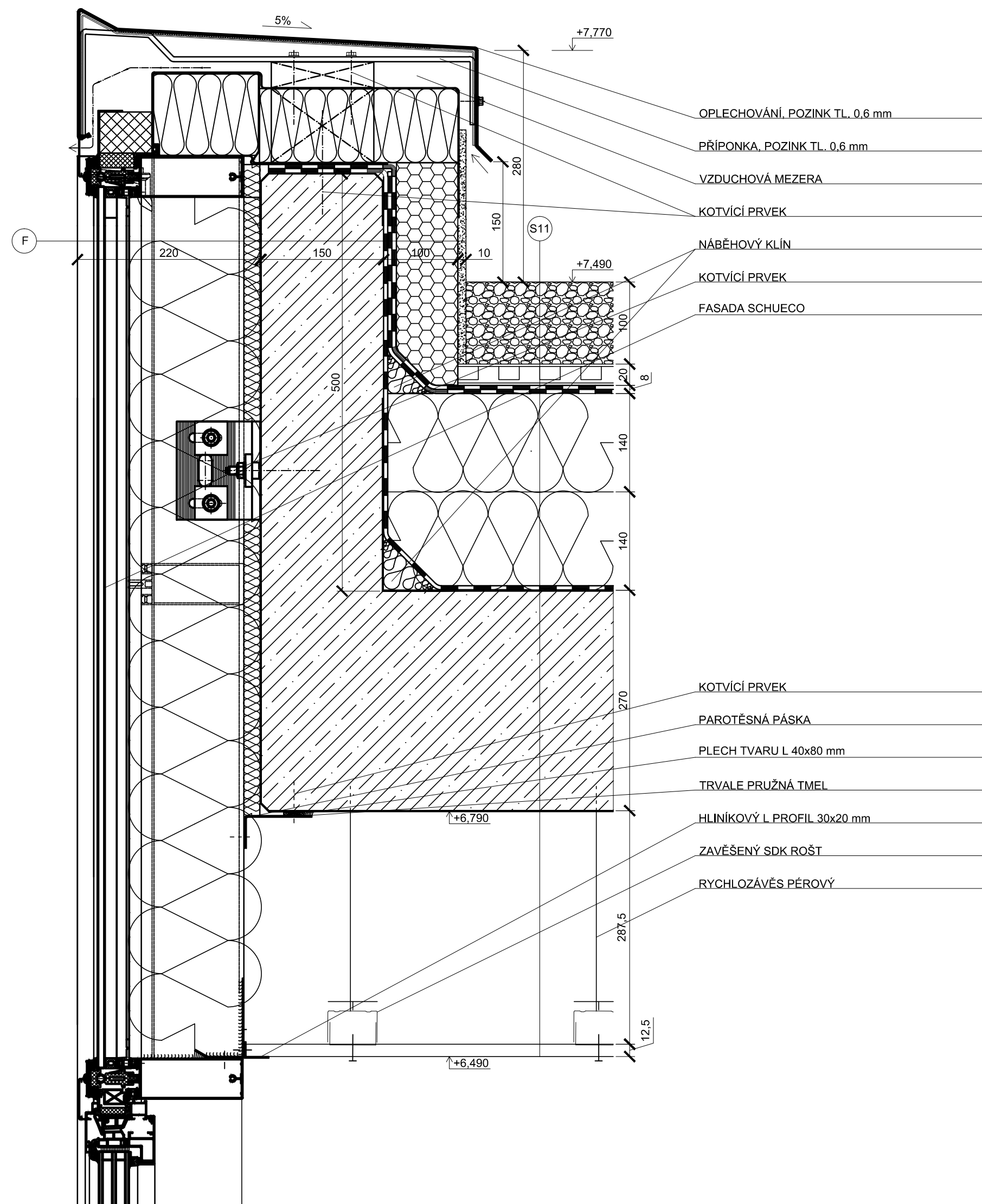
-  ŽELEZOBETON C30/37
-  TEPELNÁ IZOLACE XPS
-  ŠTĚRK 4/8
-  TEPELNÁ IZOLACE XPS
-  KAČÍREK

0,000 = 424,640 m. n. m.

VÝŠKOVÝ SYSTÉM Bpv



Fakulta stavební ČVUT		Vypracoval:	Bc. Jan Adamec
		Konzultant:	Ing. Anna Lounková, CSc.
		Školní rok	2016-2017
Akce:		Datum:	01/2017
HOTEL V KARLOVÝCH VARECH		Formát:	A3
Stavebník:		Zakázkové číslo:	
		Stupeň PD:	DSP
		Měřítko:	1:5
Obec: KARLOVY VARY	Stavební úřad: KARLOVY VARY	Označení přílohy:	Číslo paré:
Část: ARCHITEKTONICKO - STAVEBNÍ ŘEŠENÍ		D 1.1 - 08	
Název přílohy: DETAIL 1: LOP - SOKL			





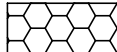

S11:

- SUCHOMILNÉ ROSTLINY 100 mm
- SUBSTRÁT 300g/m2
- GEOTEXILIE 20 mm
- NOPOVÁ FOLIE 300g/m2
- GEOTEXILIE 4 mm
- ASFALTOVÝ PÁS ELASTEK 50 GARDEN 4 mm
- ASFALTOVÝ PÁS GLASTEK 40 SPECIAL MINERAL 4 mm
- SPÁDOVÉ KLÍNY EPS 150S 60-140 mm
- TEPELNÁ IZOLACE EPS 150S 140 mm
- PAROTĚSNÁ VRSTVA GLASTEK AL 40 MINERAL 2 mm
- PENETRAL ALP 270 mm
- ŽELEZOBETONOVÁ DESKA C30/37-XC1 225 mm
- INSTALAČNÍ PROSTOR 75 mm
- ZAVĚŠENÝ SDK ROŠT + SÁDROKARTON

F:

- FASADA SCHUECO FW 50 220 mm
- ŽELEZOBETONOVÁ STĚNA 150 mm
- ASFALTOVÝ PENETRAČNÍ NÁTĚR 2 mm
- PAROTĚSNÁ VRSTVA GLASTEK AL 40 MINERAL 4 mm
- ASFALTOVÝ PÁS GLASTEK 40 SPECIAL MINERAL 4 mm
- ASFALTOVÝ PÁS ELASTEK 50 GARDEN 5 mm
- WEBER TMEL 700 100 mm
- TEPELNÁ IZOLACE XPS STYRODUR 4 mm
- WEBER TMEL 700 + VERTEX 131 4 mm
- MARMOLIT 4 mm

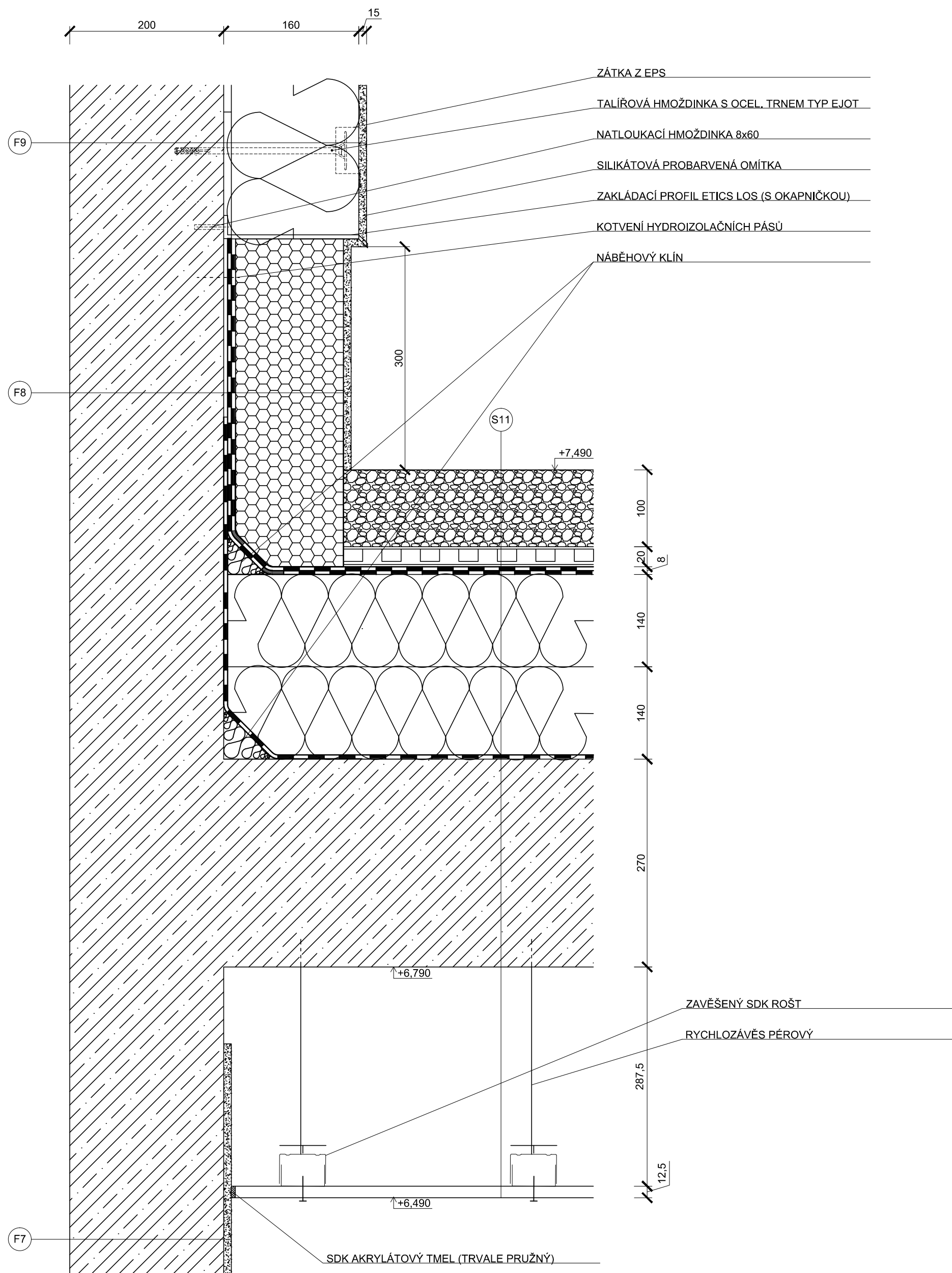
LEGENDA MATERIÁLU:

-  ŽELEZOBETON C30/37
-  SUBSTRÁT
-  TEPELNÁ IZOLACE XPS
-  TEPELNÁ IZOLACE EPS 150S



0,000 = 424,640 m. n. m. VÝŠKOVÝ SYSTÉM Bpv

Fakulta stavební ČVUT		Vypracoval: Bc. Jan Adamec Konzultant: Ing. Anna Lounková, CSc. Školní rok: 2016-2017
Akce: HOTEL V KARLOVÝCH VARECH		Datum: 01/2017 Formát: A2 Zakázkové číslo:
Stavebník:		Stupeň PD: DSP Měřítko: 1:5
Obec: KARLOVY VARY	Stavební úřad: KARLOVY VARY	Označení přílohy: Číslo paré:
Část: ARCHITEKTONICKO - STAVEBNÍ ŘEŠENÍ		D 1.1 - 09
Název přílohy: DETAIL 2: ATIKA		



S11:

- SUCHOMILNÉ ROSTLINY	
- SUBSTRÁT	100 mm
- GEOTEXILIE	300g/m2
- NOPOVÁ FOLIE	20 mm
- GEOTEXILIE	300g/m2
- ASFALTOVÝ PÁS ELASTEK 50 GARDEN	4 mm
- ASFALTOVÝ PÁS GLASTEK 40 SPECIAL MINERAL	4 mm
- SPÁDOVÉ KLÍNY EPS 150S	60-140 mm
- TEPELNÁ IZOLACE EPS 150S	140 mm
- PAROTĚSNÁ VRSTVA GLASTEK AL 40 MINERAL	2 mm
- PENETRAL ALP	
- ŽELEZOBETONOVÁ DESKA C30/37-XC1	270 mm
- INSTALAČNÍ PROSTOR	225 mm
- ZAVĚŠENÝ SDK ROŠT + SÁDROKARTON	75 mm

F9:

- SILIKÁTOVÁ PROBARVENÁ OMÍTKA	4 mm
- WEBER TMEL 700 + VERTEX 131	4 mm
- TEPELNÁ IZOLACE EPS 70F	160 mm
- WEBER TMEL 700	5 mm
- ŽELEZOBETONOVÁ STĚNA	200 mm

F8:

- MARMOLIT	4 mm
- WEBER TMEL 700 + VERTEX 131	4 mm
- TEPELNÁ IZOLACE XPS STYRODUR	100 mm
- WEBER TMEL 700	5 mm
- ASFALTOVÝ PÁS ELASTEK 50 GARDEN	4 mm
- ASFALTOVÝ PÁS GLASTEK 40 SPECIAL MINERAL	4 mm
- PAROTĚSNÁ VRSTVA GLASTEK AL 40 MINERAL	2 mm
- PENETRAL ALP	
- ŽELEZOBETONOVÁ STĚNA	200 mm

F7:

- ŠTUK	3 mm
- WEBER TMEL 700 + VERTEX 131	4 mm
- ŽELEZOBETONOVÁ STĚNA	200 mm

LEGENDA MATERIÁLU:

	ŽELEZOBETON C30/37
	SUBSTRÁT
	TEPELNÁ IZOLACE XPS
	TEPELNÁ IZOLACE EPS 150S



0,000 = 424,640 m. n. m. VÝŠKOVÝ SYSTÉM Bpv

Fakulta stavební ČVUT		Vypracoval: Bc. Jan Adamec Konzultant: Ing. Anna Lounková, CSc. Školní rok: 2016-2017
Akce: HOTEL V KARLOVÝCH VARECH		Datum: 01/2017 Formát: A2 Zakázkové číslo:
Stavebník:		Stupeň PD: DSP Měřítko: 1:5
Obec: KARLOVY VARY	Stavební úřad: KARLOVY VARY	Označení přílohy: Číslo paré:
Část: ARCHITEKTONICKO - STAVEBNÍ ŘEŠENÍ		D 1.1 - 10
Název přílohy: DETAIL 3: NAPOJENÍ HYDROIZOLACE VEGETAČNÍ STŘECHA - STĚNA		

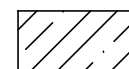

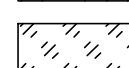



- PAROPROPUSTNÁ PÁSKA
- XPS
- NEREZOVÝ PROFIL TVARU L 150x50 mm
- DILATAČNÍ HYDROIZOLAČNÍ PÁS FLEXJOINT EP40
- NÁBĚHOVÝ KLÍN
- ODVODNOVACÍ ŽLAB
- BETONOVÝ POTĚR 20 MPa

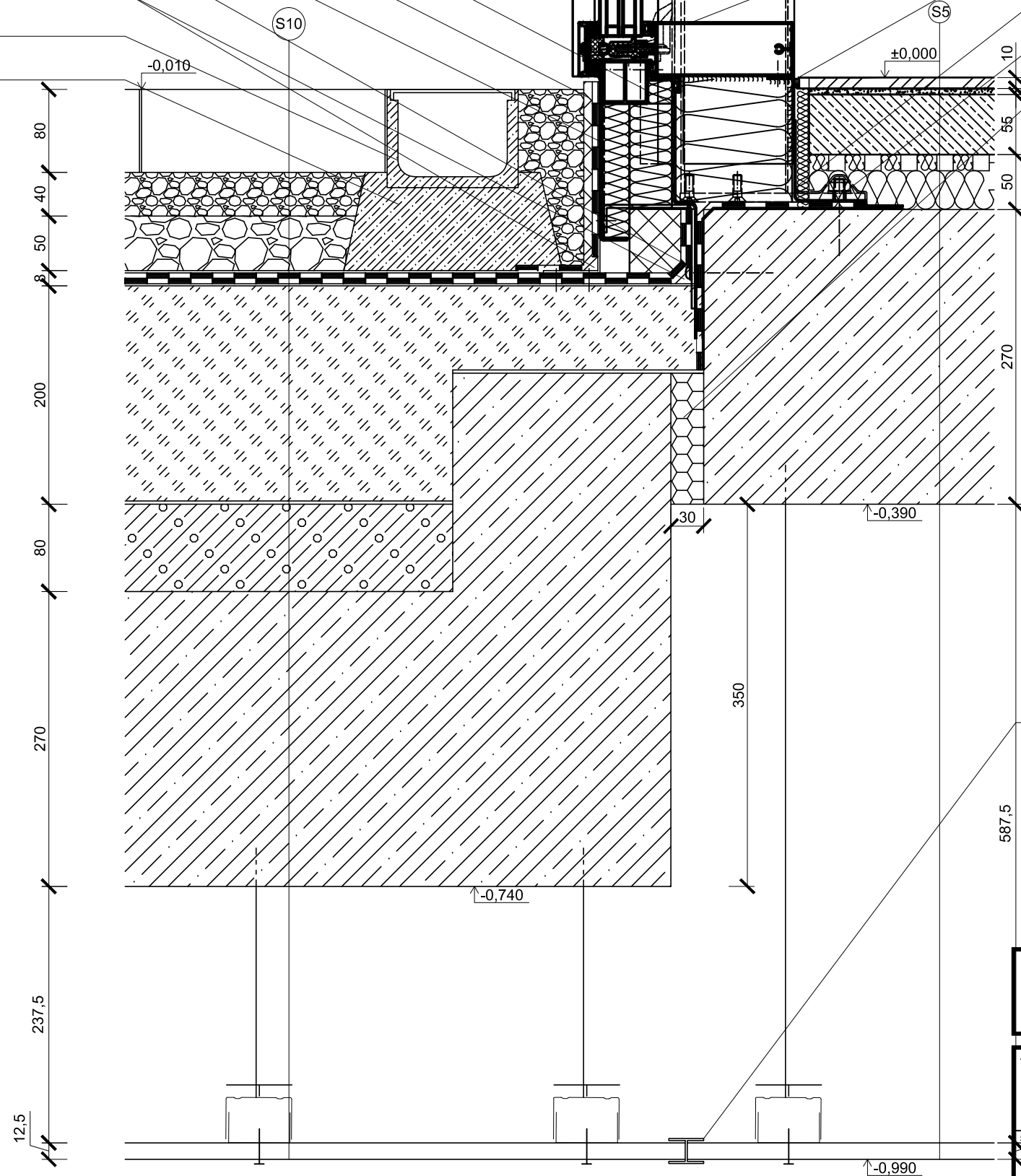
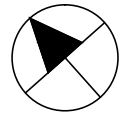
- FASÁDNÍ PROFIL SCHUECO
- TRVALE PRUŽNÝ TMEL
- PAROTĚSNÁ PÁSKA
- KOTVÍCÍ PRVEK
- XPS VLOŽENO DO BEDNĚNÍ

- S5:**
- KOBREK 10 mm
 - LEPIDLO 5 mm
 - CEM LEVEL 55 mm
 - SYSTÉMOVÁ DESKA VARIONOVA + TOPNÉ HADY TL. 50 mm
 - ŽELEZOBETONOVÁ DESKA C30/37-XC1 270 mm
 - INSTALAČNÍ PROSTOR 525 mm
 - ZAVĚŠENÝ SDK ROŠT + SÁDROKARTON 75 mm

- S10:**
- ZÁMKOVÁ DLAŽBA POJÍZDNÁ 80 mm
 - ŠTĚRK FRAKCE 4/8 40 mm
 - ŠTĚRK FRAKCE 8/16 50 mm
 - PE FOLIE
 - ASFALTOVÝ PÁS ROOFTEK PV 40 MINERAL 4 mm
 - ASFALTOVÝ PÁS ELASTEK 40 GRAPHITE 4 mm
 - FOAMGLASS 200 mm
 - HORKÝ ASFALT
 - SPÁDOVÝ KERAMZITBETON 30 - 80 mm
 - ŽELEZOBETONOVÁ DESKA C30/37-XC1 270 mm
 - INSTALAČNÍ PROSTOR 175 mm
 - ZAVĚŠENÝ SDK ROŠT + SÁDROKARTON 75 mm

LEGENDA MATERIÁLU:

-  ŽELEZOBETON C30/37
-  CEM LEVEL
-  KERAMZITBETON
-  PĚNOVÉ SKLO
-  TEPELNÁ IZOLACE XPS
-  ŠTĚRK
-  BETONOVÁ MAZANINA
-  TEPELNÁ IZOLACE EPS 150S

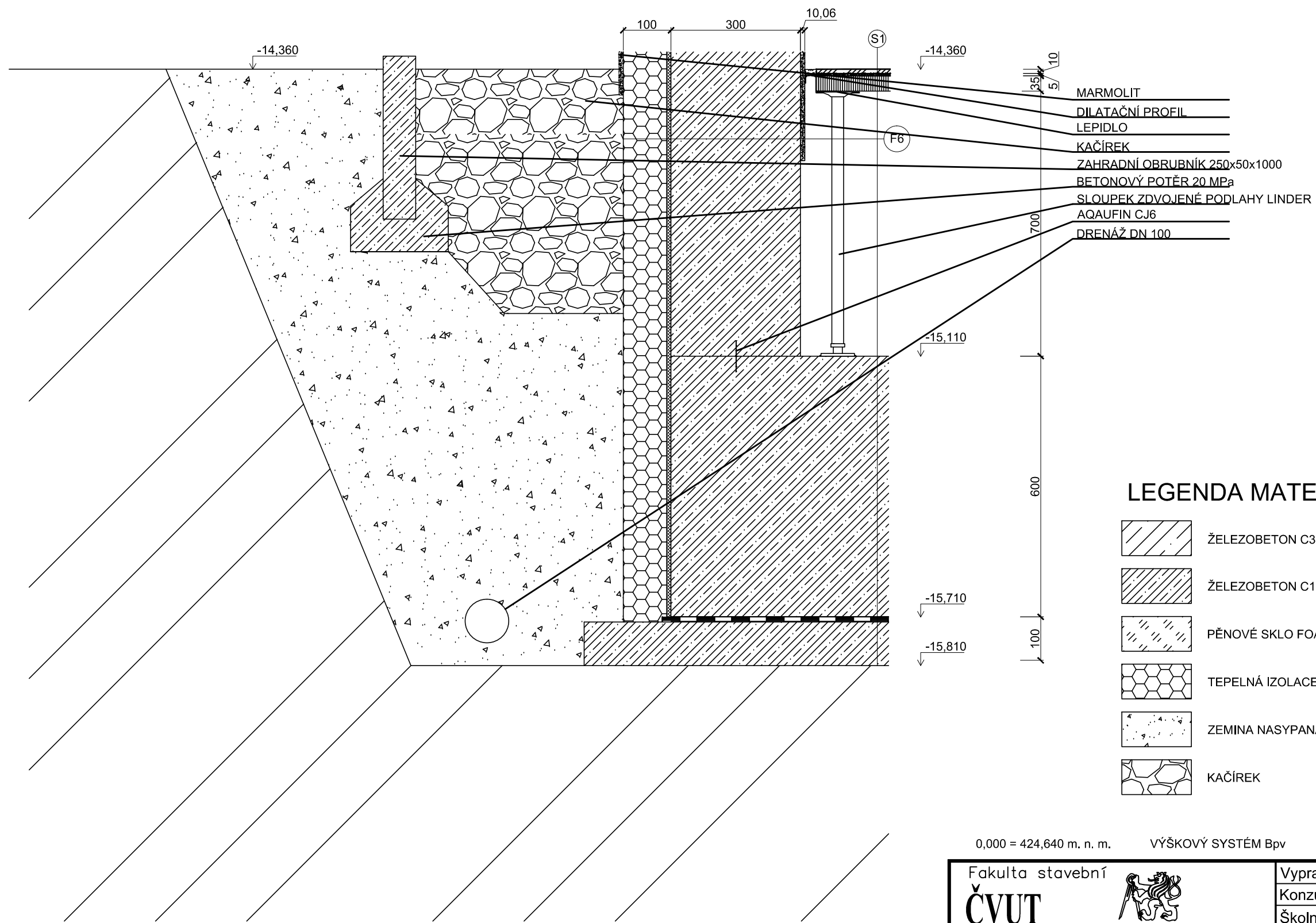


DILATAČNÍ PVC PROFILY TVARU H

0,000 = 424,640 m. n. m. VÝŠKOVÝ SYSTÉM Bpv

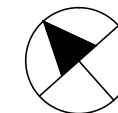
Fakulta stavební ČVUT	Vypracoval: Bc. Jan Adamec
	Konzultant: Ing. Anna Lounková, CSc.
	Školní rok: 2016-2017

Akce: HOTEL V KARLOVÝCH VARECH		Datum: 01/2017
Stavebník:		Formát: A3
Obec: KARLOVY VARY Stavební úřad: KARLOVY VARY		Zakázkové číslo:
Část: ARCHITEKTONICKO - STAVEBNÍ ŘEŠENÍ		Stupeň PD: DSP
Název přílohy: DETAIL 4: DILATACE STROPNÍCH DESEK		Měřítko: 1:5
Označení přílohy:		Číslo paré:
D 1.1 - 11		



LEGENDA MATERIÁLU:

-  ŽELEZOBETON C30/37
-  ŽELEZOBETON C16/20
-  PĚNOVÉ SKLO FOAMGLASS
-  TEPELNÁ IZOLACE XPS
-  ZEMINA NASYPANÁ
-  KAČÍREK



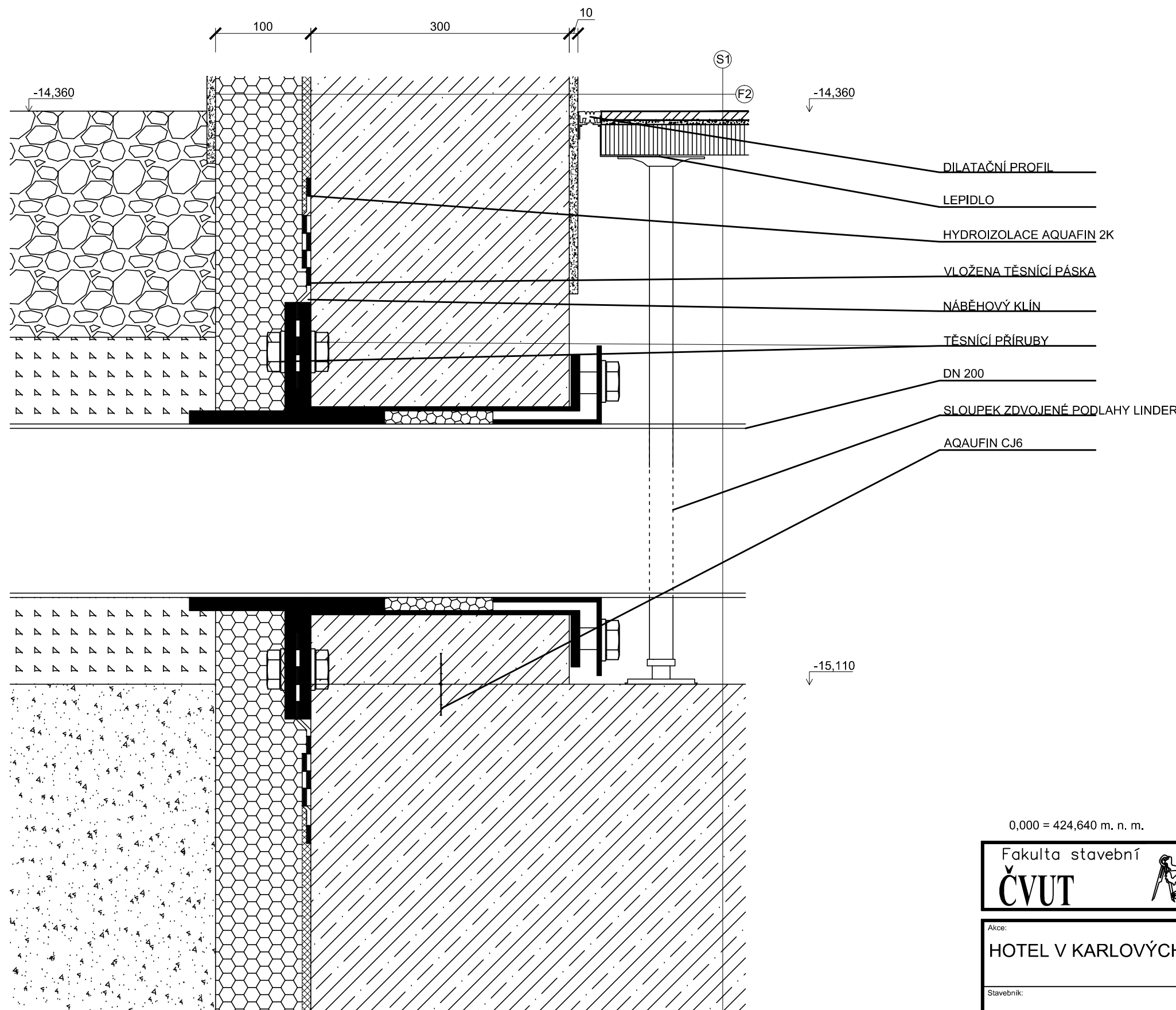
0,000 = 424,640 m. n. m. VÝŠKOVÝ SYSTÉM Bpv

Fakulta stavební ČVUT	Vypracoval:	Bc. Jan Adamec
	Konzultant:	Ing. Anna Lounková, CSc.
	Školní rok	2016-2017

Akce:		Datum:	01/2017
HOTEL V KARLOVÝCH VARECH		Formát:	A3
Stavebník:		Zakázkové číslo:	
		Stupeň PD:	DSP
		Měřítko:	1:10
Obec: KARLOVY VARY	Stavební úřad: KARLOVY VARY	Označení přílohy:	Číslo paré:
Část: ARCHITEKTONICKO - STAVEBNÍ ŘEŠENÍ		D 1.1 - 12	
Název přílohy: DETAIL 5: PRACOVNÍ SPÁRY BÍLÉ VANY			

- S1:**
- KOBEREC 10 mm
 - LEPIDLO 5 mm
 - LINDER NORTEC 35 mm
 - INSTALAČNÍ PROSTOR 700 mm
 - ŽELEZOBETONOVÁ DESKA C30/37-XC4-XA2-XF3 600 mm
 - GEOTEXTILIE 300g/m²
 - ASFALTOVÁ LEPENKA DEK A 3 mm
 - PENETRAL ALP 3 mm
 - PODKLADNÍ BETON C16/20 + KARI SÍŤE 8/150/150 100 mm

- F6:**
- XPS STYRODUR 100 mm
 - WEBER TMEL 700 5 mm
 - ŽELEZOBETONOVÁ STĚNA 300 mm
 - WEBER 700 + VERTEX 131 4 mm
 - ŠTUK 3 mm



S1:

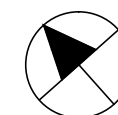
- KOBEREC 10 mm
- LEPIDLO 5 mm
- LINDER NORTEC 35 mm
- INSTALAČNÍ PROSTOR 700 mm
- ŽELEZOBETONOVÁ DESKA C30/37-XC4-XA2-XF3 600 mm
- GEOTEXILIE 300g/m2
- PĚNOVÉ SKLO FOAMGLASS 150 mm
- ASFALTOVÁ LEPENKA DEK A 3 mm
- ASFALTOVÝ PENETRAČNÍ NÁTĚR
- PODKLADNÍ BETON C16/20 + KARI SÍŤ 8/150/150 100 mm

F2:

- MARMOLIT 4 mm
- WEBER TMEI 700 + VERTEX 131 5 mm
- XPS STYRODUR 100 mm
- WEBER TMEI 700 5 mm
- ŽELEZOBETONOVÁ STĚNA 300 mm
- WEBER 700 + VERTEX 131 4 mm
- ŠTUK 3 mm

LEGENDA MATERIÁLU:

-  ŽELEZOBETON C30/37
-  ŽELEZOBETON C16/20
-  PĚNOVÉ SKLO FOAMGLASS
-  TEPELNÁ IZOLACE XPS
-  ZEMINA NASYPANÁ
-  KAČÍREK
-  PÍSEK PRANÝ

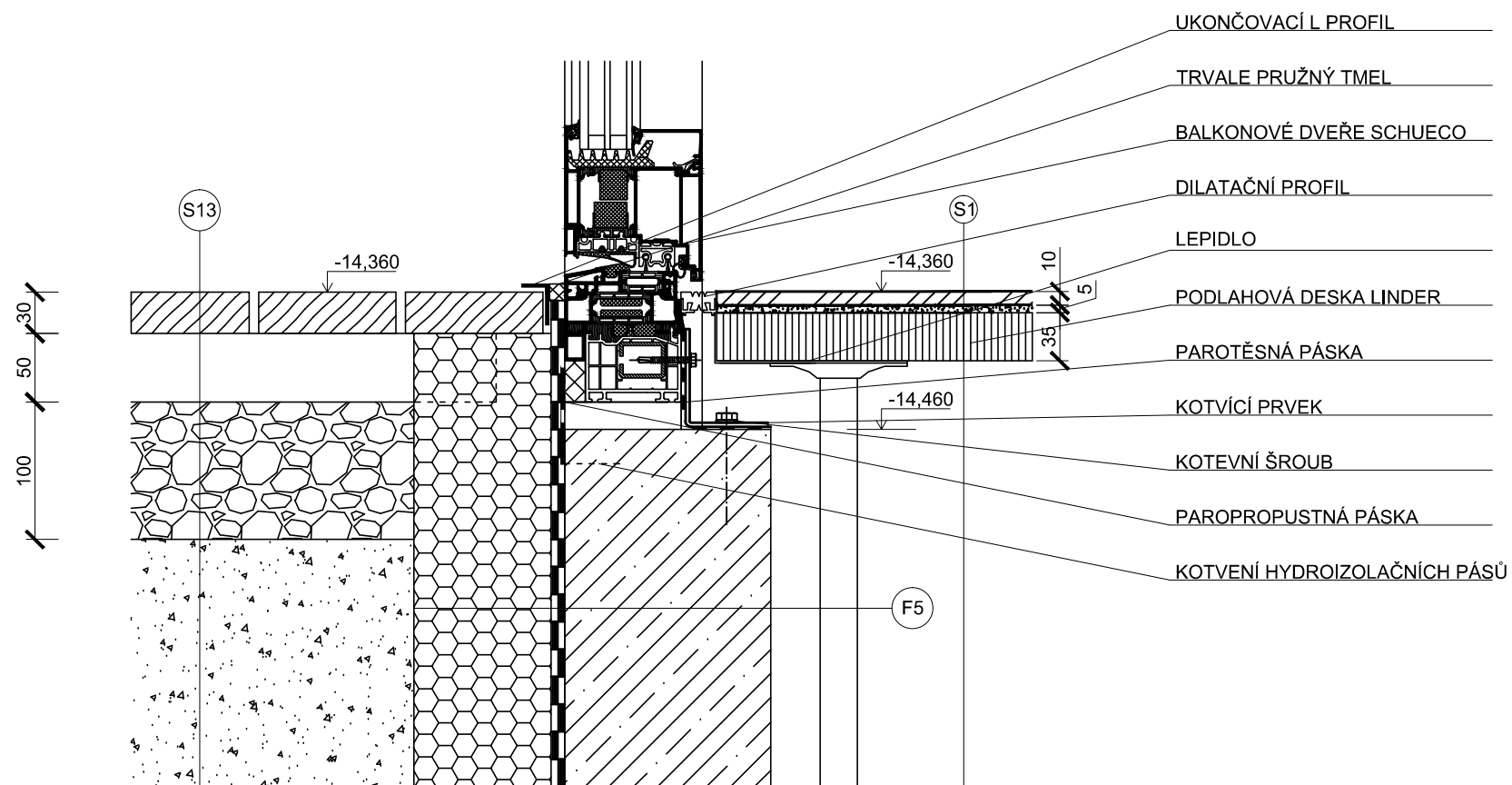


0,000 = 424,640 m. n. m.

VÝŠKOVÝ SYSTÉM Bpv

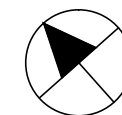
Fakulta stavební ČVUT	Vypracoval: Bc. Jan Adamec
	Konzultant: Ing. Anna Lounková, CSc.
	Školní rok: 2016-2017

Akce: HOTEL V KARLOVÝCH VARECH		Datum: 01/2017
Stavebník:		Formát: A3
Obec: KARLOVY VARY Stavební úřad: KARLOVY VARY		Zakázkové číslo:
Část: ARCHITEKTONICKO - STAVEBNÍ ŘEŠENÍ		Stupeň PD: DSP
Název přílohy: DETAIL 6: TĚSNĚNÍ PROSTUPU POTRUBÍ		Měřítko: 1:5
Označení přílohy:		Číslo paré:
D 1.1 - 13		



LEGENDA MATERIÁLU:

	ŽELEZOBETON C30/37
	TEPELNÁ IZOLACE XPS
	ŠTĚRK 4/8
	TEPELNÁ IZOLACE XPS
	ZEMINA NASYPANÁ



0,000 = 424,640 m. n. m. VÝŠKOVÝ SYSTÉM Bpv

Fakulta stavební ČVUT	Vypracoval:	Bc. Jan Adamec
	Konzultant:	Ing. Anna Lounková, CSc.
	Školní rok	2016-2017

Akce:		Datum:	01/2017
HOTEL V KARLOVÝCH VARECH		Formát:	A3
Stavebník:		Zakázkové číslo:	
Obec: KARLOVY VARY Stavební úřad: KARLOVY VARY		Stupeň PD:	DSP
Část: ARCHITEKTONICKO - STAVEBNÍ ŘEŠENÍ		Měřítko:	1:5
Název přílohy:		Označení přílohy:	Číslo paré:
DETAIL 7: PRAHU BALKONOVÝCH DVEŘÍ		D 1.1 - 14	

S1:

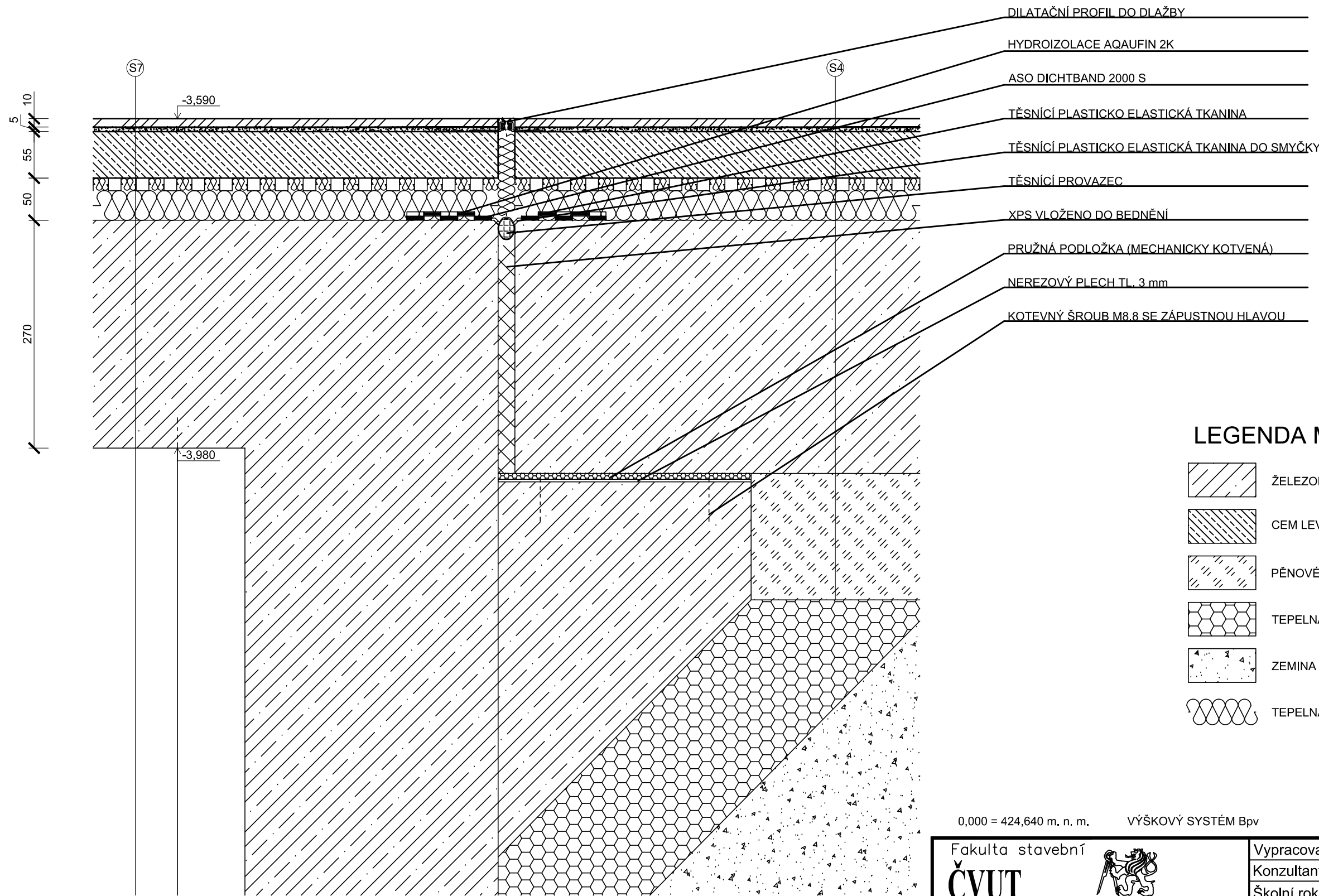
- KOBEREC	10 mm
- LEPIDLO	5 mm
- LINDER NORTEC	35 mm
- INSTALAČNÍ PROSTOR	700 mm
- ŽELEZOBETONOVÁ DESKA C30/37-XC4-XA2-XF3	600 mm
- GEOTEXILIE	300g/m2
- PĚNOVÉ SKLO FOAMGLASS	150 mm
- ASFALTOVÁ LEPENKA DEK A	3 mm
- ASFALTOVÝ PENETRAČNÍ NÁTĚR	
- PODKLADNÍ BETON C16/20 + KARI SÍTĚ 8/150/150	100 mm

S13:

- DŘEVENÁ PRKNA	30 mm
- DŘEVĚNÝ ROŠT	50 mm
- ŠTĚRK FRAKCE 8/16	100 mm

F5:

- XPS STYRODUR	100 mm
- WEBER 700	5 mm
- ASFALTOVÝ PÁS GLASTEK 40 SPECIAL MINERAL	4 mm
- ASFALTOVÝ PÁS GLASTEK 40 SPECIAL MINERAL	4 mm
- PENETRAL ALP	4 mm
- ŽELEZOBETONOVÁ STĚNA	150 mm



- S4:**
- KERAMICKÁ DLAŽBA 10 mm
 - LEPIDLO 5 mm
 - CEM LEVEL 55 mm
 - SYSTÉMOVÁ DESKA VARIONOVA + TOPNÉ HADY TL. 50 mm
 - ŽELEZOBETONOVÁ DESKA C30/37-XC4-XA2-XF3 300 mm
 - GEOTEXILIE 300g/m2
 - PĚNOVÉ SKLO FOAMGLASS 150 mm
 - ASFALTOVÁ LEPENKA DEK A 3 mm
 - PENETRAL ALP
 - PODKLADNÍ BETON C16/20 + KARI SÍŤE 8/150/150 100 mm

- S7:**
- KERAMICKÁ DLAŽBA 10 mm
 - LEPIDLO 5 mm
 - CEM LEVEL 55 mm
 - SYSTÉMOVÁ DESKA VARIONOVA + TOPNÉ HADY TL. 50 mm
 - ŽELEZOBETONOVÁ DESKA C30/37-XC1 270 mm

Fakulta stavební ČVUT	Vypracoval: Bc. Jan Adamec
	Konzultant: Ing. Anna Lounková, CSc.
	Školní rok 2016-2017

Akce: HOTEL V KARLOVÝCH VARECH		Datum: 01/2017
Stavebník:		Formát: A3
Obec: KARLOVY VARY Stavební úřad: KARLOVY VARY		Zakázkové číslo:
Část: ARCHITEKTONICKO - STAVEBNÍ ŘEŠENÍ		Stupeň PD: DSP
Název přílohy: DETAIL 8: DILATACE STROPNÍCH DESEK		Měřítko: 1:5
		Označení přílohy: Číslo paré:
		D 1.1 - 15