

## Smysluplné metro

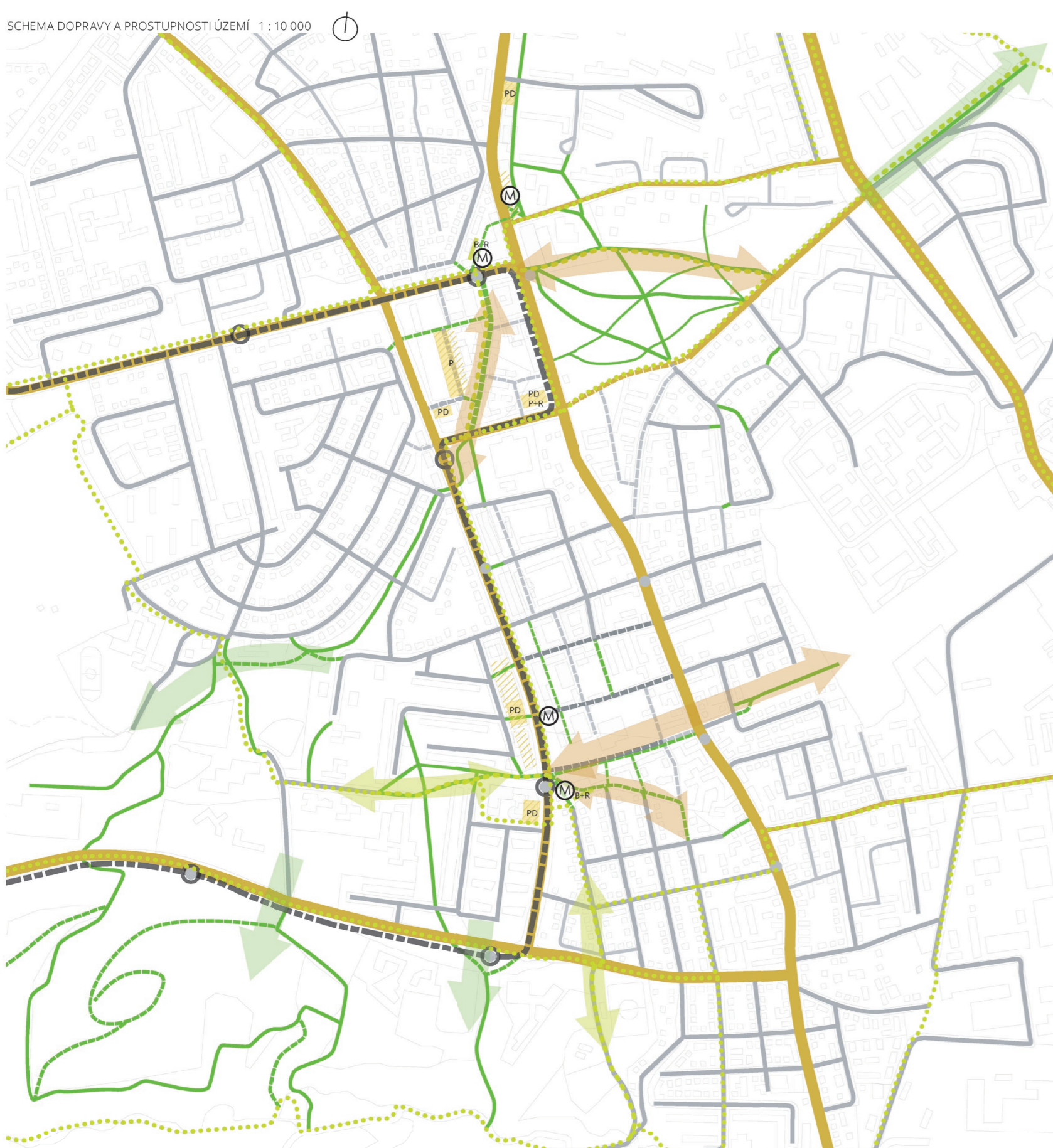
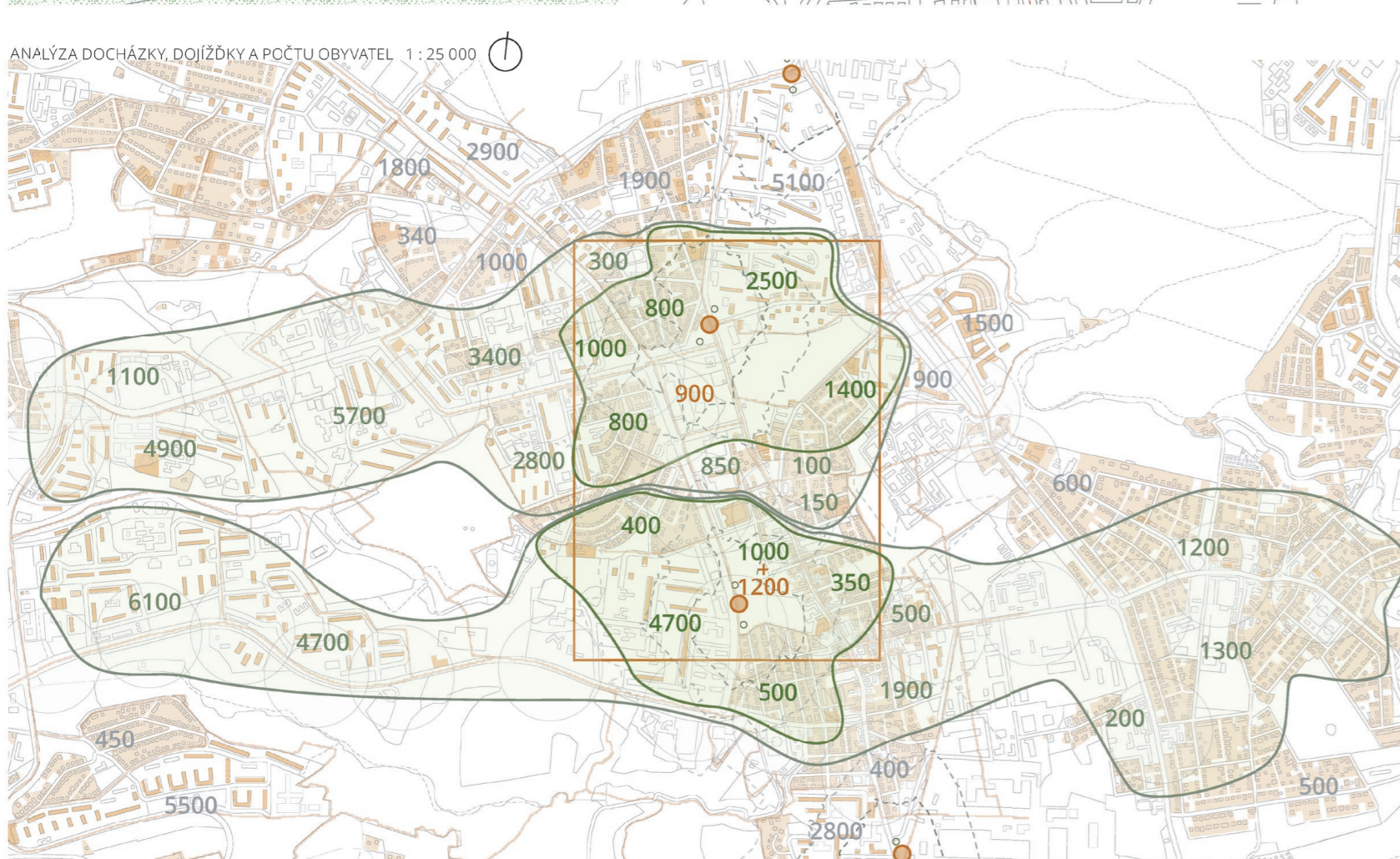
### Regenerace území Nové Dvory - Libuš

Metro D táhne na jih a přibližuje tak pražská sídlitě centra. Stanice v řešeném území jsou umístěny na rozhraní různých charakterů zástavby. Tématem práce je hledání optimálního využití potenciálu metra a propojení různorodých lokalit novou pevnou městskou strukturou.

Proč se staví metro (obecně): Zkrátit čas cestování, přiblížit lidi centru, snížit motorovou dopravu, zatraktivnit území.

#### Cíle projektu:

- Metro obsluhuje velký počet lidí, bydlících i pracujících.
- Docházková vzdálenost se rozšíří atraktivními, logickými a bezpečnými pěšími/cyklo cestami k metru
- Člověk přestupující má chuť stanici využít (zejména na nákup, na úřad, do knihovny,...)
- Nové bydlení je udržitelné a umožňuje lidem tak žít (dostatek služeb, dostupnost metra, podpora cyklodopravy,...)



okraj vnějšího kompaktního města má sídlitě mezi drobnou zástavbou hlavní ulice: Libušská a Novodvorská hlavní automobilový Vídeňská vede mimo

Kolik obyvatel bude metro využívat?  
**Nové Dvory:** docházka 6500, dojíždka 18 400, celkem až 24 900 (i s novými)  
**Libuš:** docházka 7300, dojíždka 14 700, celkem až 22 000  
 - záleží na mnoha faktorech včetně urbanistického zpracování okolí!

občanská aktivita obyvatel (kulturní akce, ochrana jalodvorské louky) dostatek škol a školek pro stávající stav dobrá dostupnost území až na výjimky mnoho pozemků ve vlastnictví města rozvojové plochy vhodné k zastavení terén - bez strmých kopců (pro cyklisty, ale ani rovina (výhledová místa) tři velké lesoparky v blízkosti (Kunratický les, les Kamýk a Modřanská Rokle)

nedostatečná hustota na území s metrem lidé se metějí na metro, bojí se developerů špatná orientace, místa působí podobně nedostatečné propojení do lesoparků velký provoz na úzké Libušské ulici nevyváženost širokých ulic (Novodvorská) mnoho parkovišť ve veřejném prostoru historická část Libuše má málo péče území je na hranici ovou obvodů a tří MČ

metro povede minimálně na Náměstí Míru - výhodné spojení do centra díky metru a doplnění okrajů ubude aut. projížděcích územím

občané aktivitou napomůžou rozvoji lokality

metro povede jen na Pankrác nebo vůbec nebude (nevýhodné spojení) automobilová doprava zůstane stejně intenzivní nebo se ještě zvýší

okolní stanice budou nabídkou konkurovat

proto byly uvažovány tři koncepty vybraný koncept **Metro plně života** propojení dvou stanic životu proměnlivou osou různé charaktery ulic mezi jednotlivými místy na ose, zábrany nebo **člověky body** prodloužení tramvaje pomůže oživení **zelený pás** propojuje lesy, křídí životu osu kromě bydlení, kancelář a komerce přibývá také **kultura**, která v současnosti v lokalitě chybí



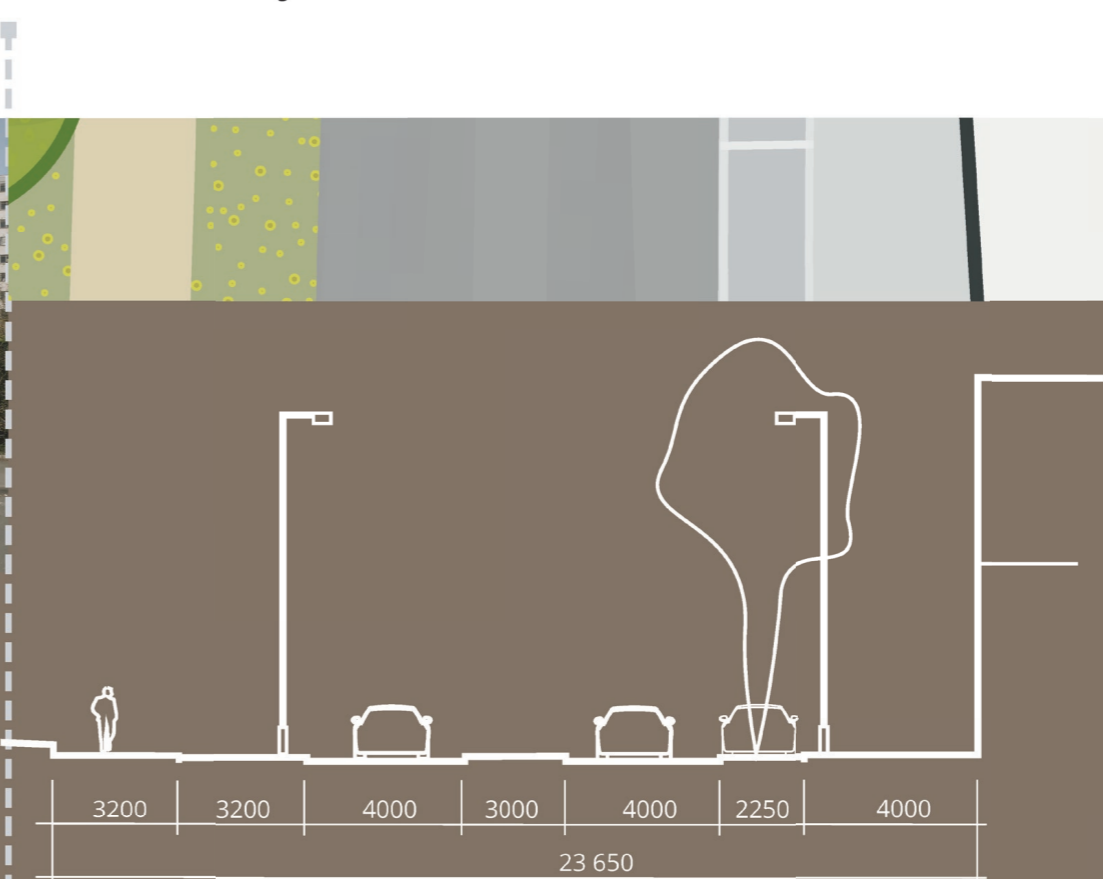
### Metro Libuš



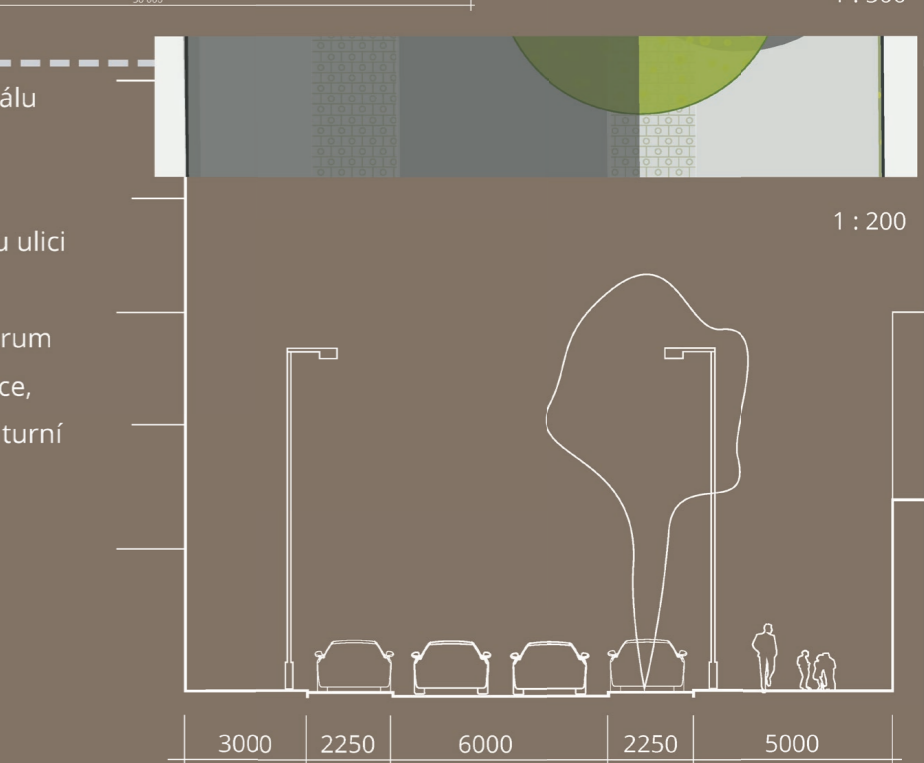
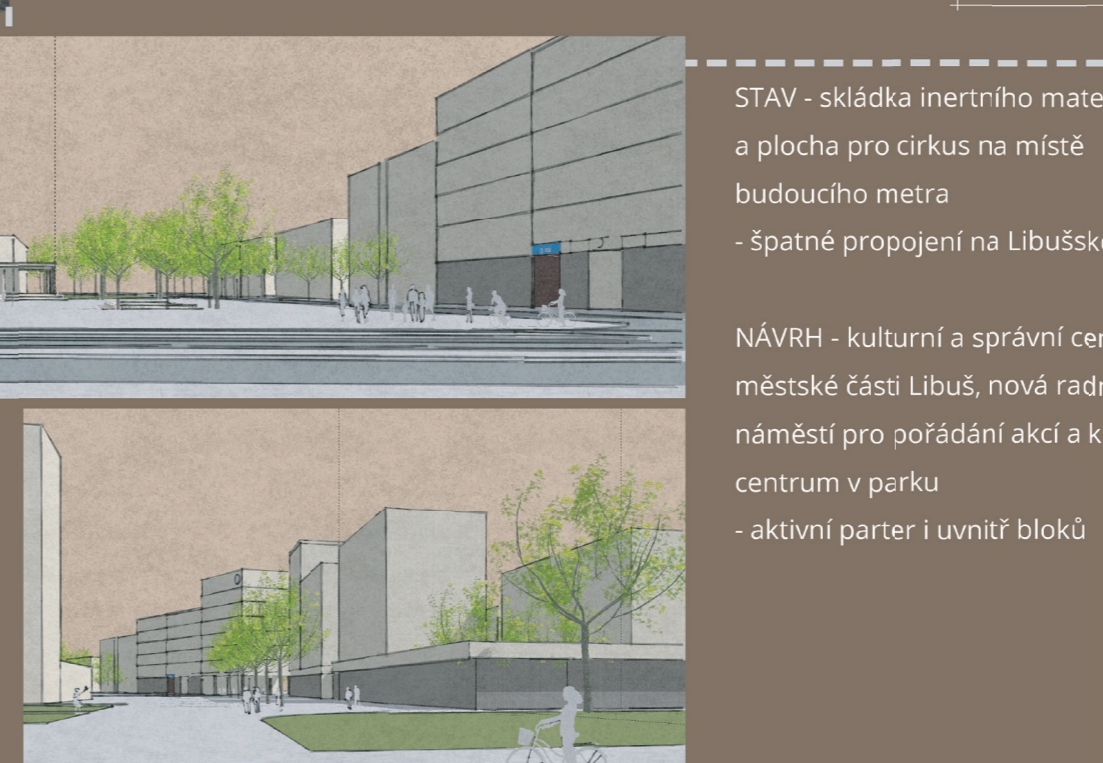
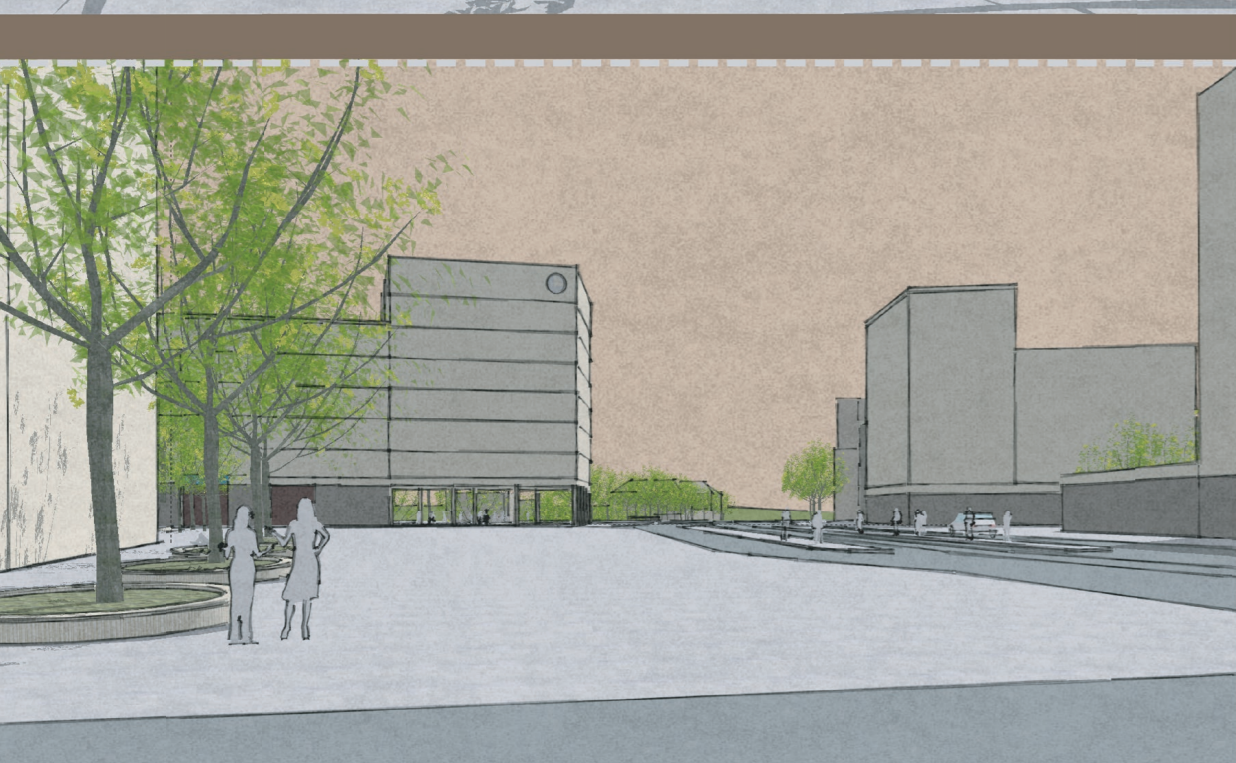
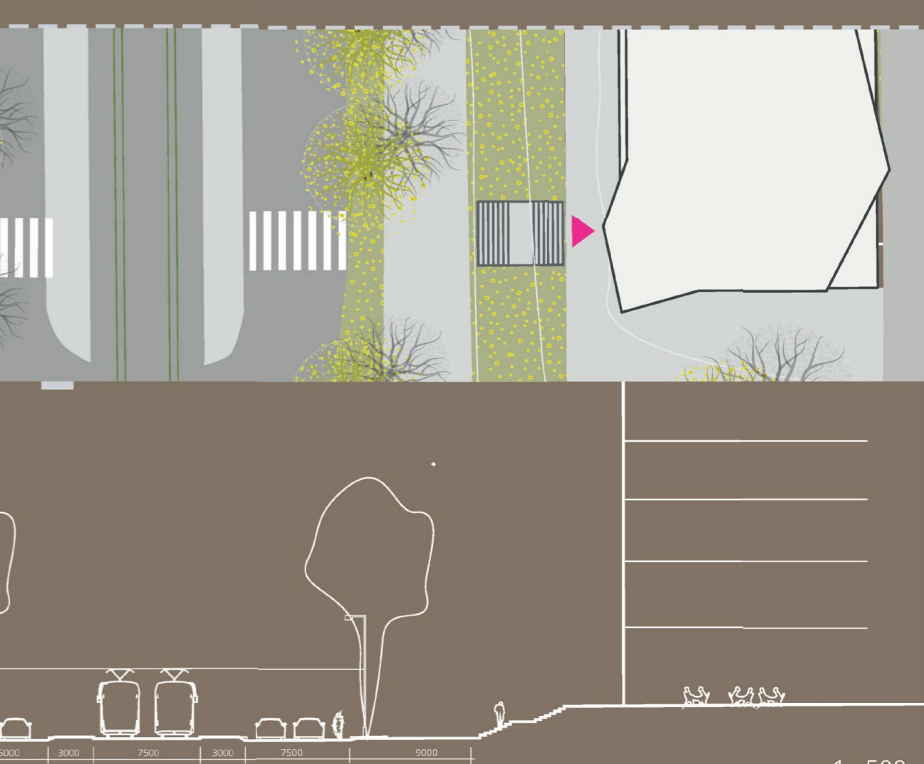
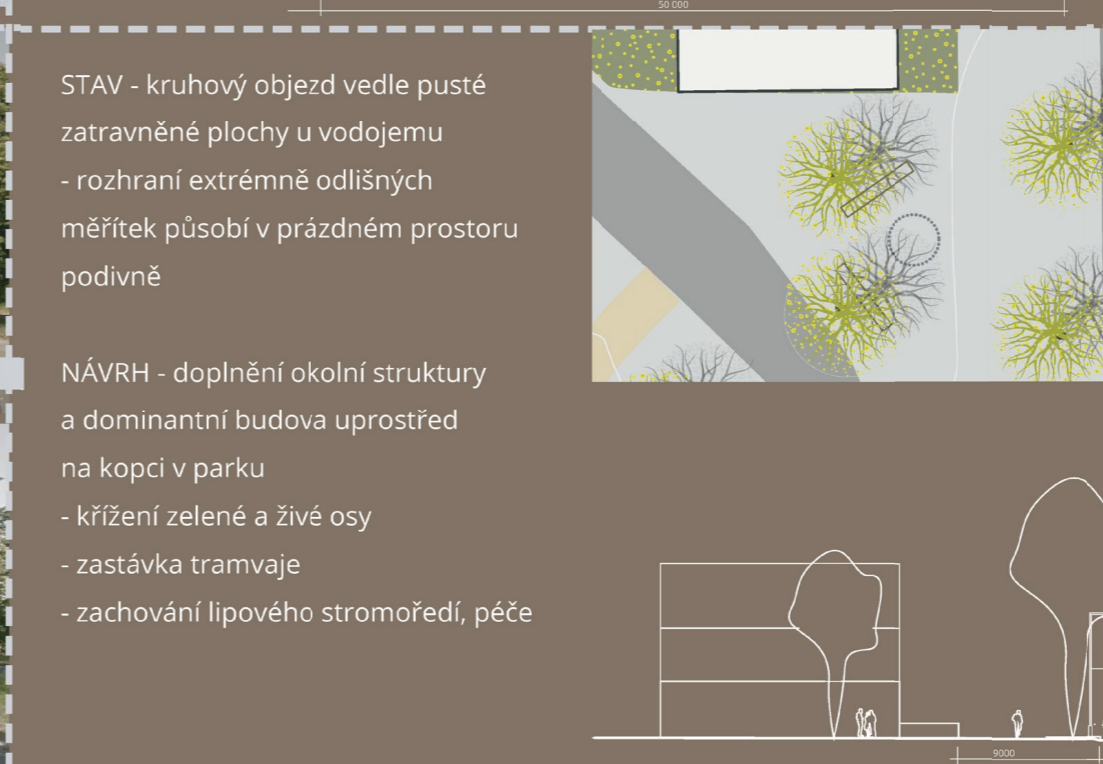
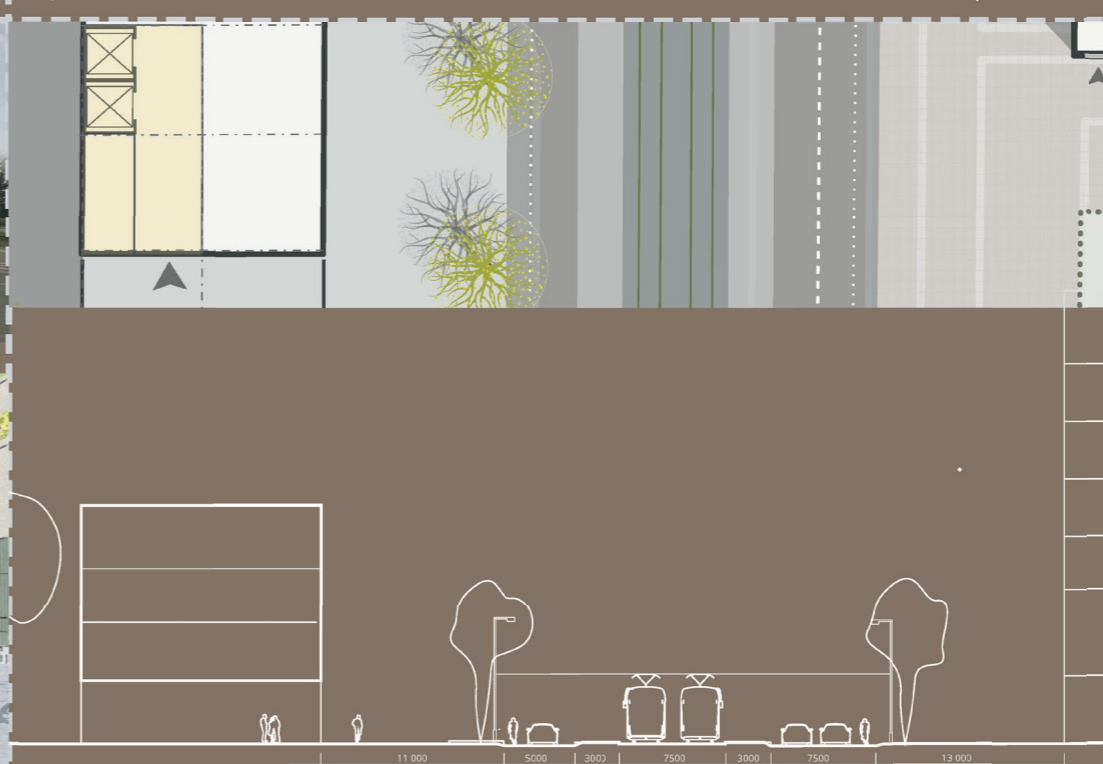
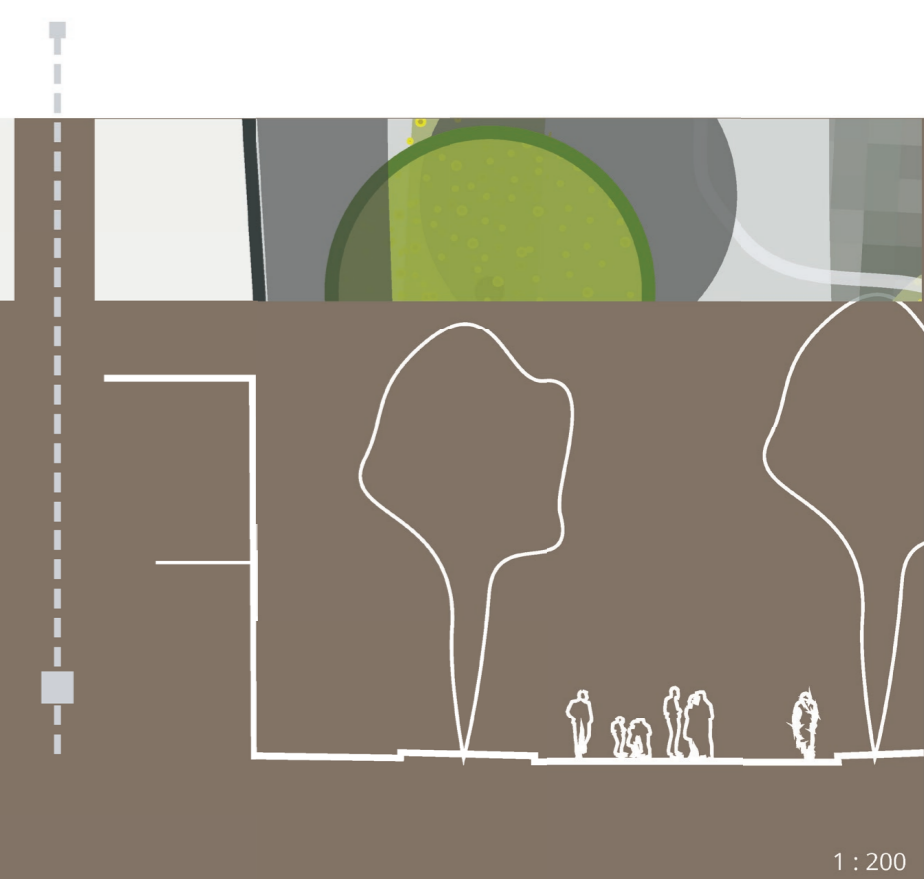
### Metro Nové Dvory



### Park u vodojemu



### Podél sídliště Krč





# Regenerace území Nové Dvory - Libuš Zuzana Jedličková

Diplomní projekt | FA ČVUT | Letní semestr 2016/2017 | Ústav prostorového plánování  
Vedoucí práce: Prof. Ing. arch. Karel Maier CSc. | Asistenti: Ing. arch. Veronika Šindlerová, doc. Ing. arch. Jakub Vorel



Legenda k hlavnímu výkresu a k detailu, popis povrchů

- Vozovka (asfalt)
- Obýtná zóna (dlažba odlišná od chodníku, stejně jako vjezd)
- Povrch pro pěší (dlažba)
- Zeleň ve veřejném prostoru
- Park
- Soukromý pozemek
- Veřejně přístupný vnitroblok (poloveřejný)
- Pozemek školky
- Dětské hřiště

DETAIL NOVÉ DVORY 1:1500



# Regenerace území Nové Dvory - Libuš Zuzana Jedličková

Diplomní projekt | FA ČVUT | Letní semestr 2016/2017 | Ústav prostorového plánování  
Vedoucí práce: Prof. Ing. arch. Karel Maier CSc. | Asistenti: Ing. arch. Veronika Šindlerová, Doc. Ing. arch. Jakub Vorel

