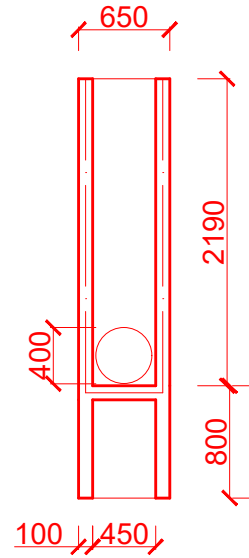
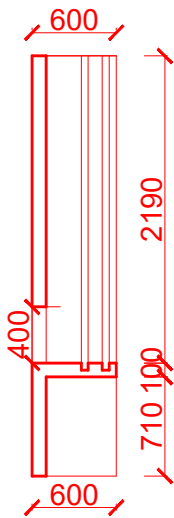
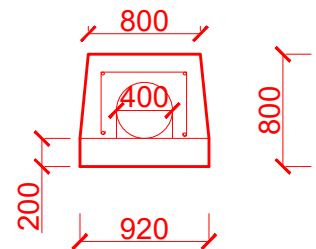
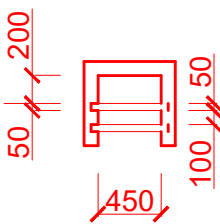



## ŘEZ C-C'



## ŘEZ B-B'



Zpracoval: VOJTĚCH EKL	Vedoucí cvičení: doc. Ing. L. Satrapa, CSc	Školní rok: 2016/2017	Fakulta stavební ČVUT 
Předmět: Bakalářská práce			
Název úlohy: Hydrotechnické stavby v povodí Libského potoka			Datum: 05/2017
			Měřítko: 1:50
Název výkresu: TYPISOVANÝ POŽERÁK			Název výkresu: D4