

Řízení projektu vytvoření svařovacího pracoviště

Autor: Michael Kožíšek
 Studijní obor: Řízení a ekonomika
 Akademický rok: 2016/2017

Vedoucí práce: Ing. Josef Košťálek
 Pracoviště: Fakulta Strojní ČVUT
 v Praze, ústav řízení a ekonomiky podniku

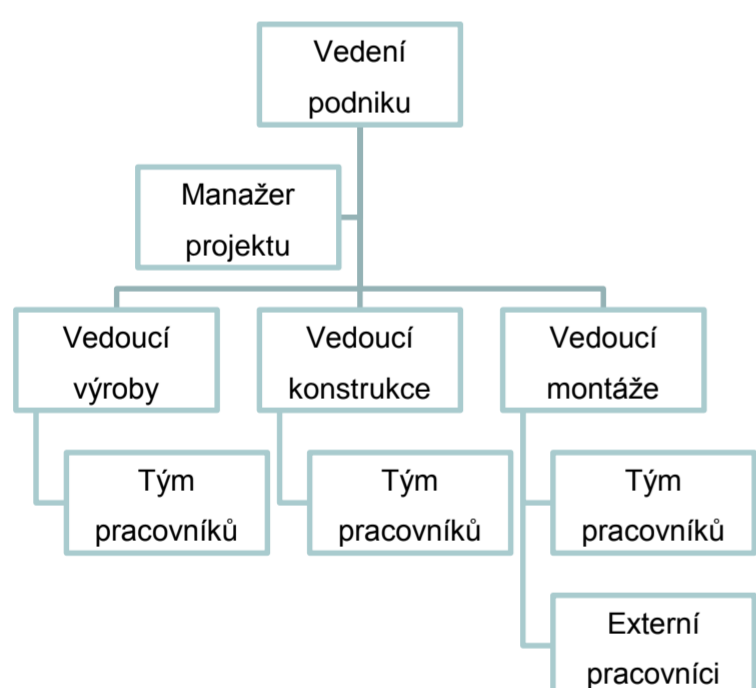
Abstrakt

Tato bakalářská práce se zabývá disciplínou projektového řízení. V teoretické části je popsán projekt a projektové řízení obecně. Dále jsou zde rozebrány možnosti organizačních struktur a typy časového plánování. V praktické části jsou tyto poznatky aplikovány na řešení konkrétního projektu vytvoření svařovacího pracoviště.

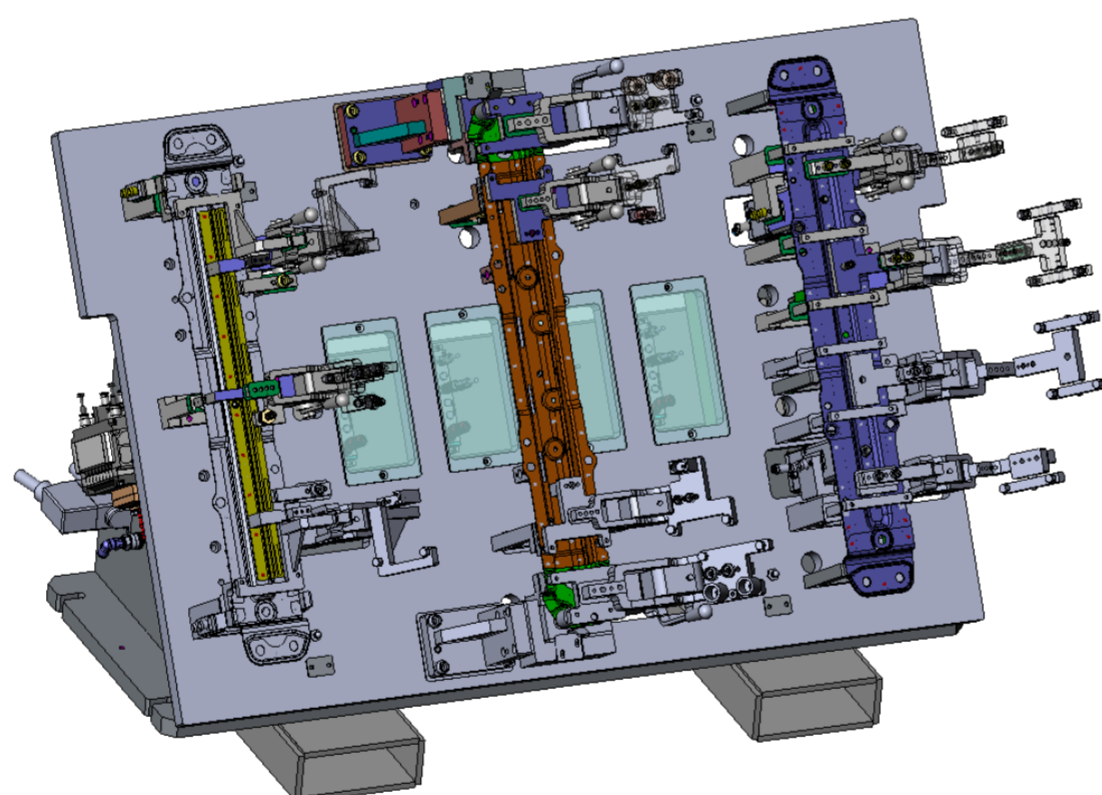
English summary

This bachelor thesis deals with the project management discipline. The theoretical part describes the project and project management in general. Furthermore, the possibilities of organizational structures and types of time planning are discussed. In the practical part, this knowledge is applied to solving a specific project of creating a welding workplace.

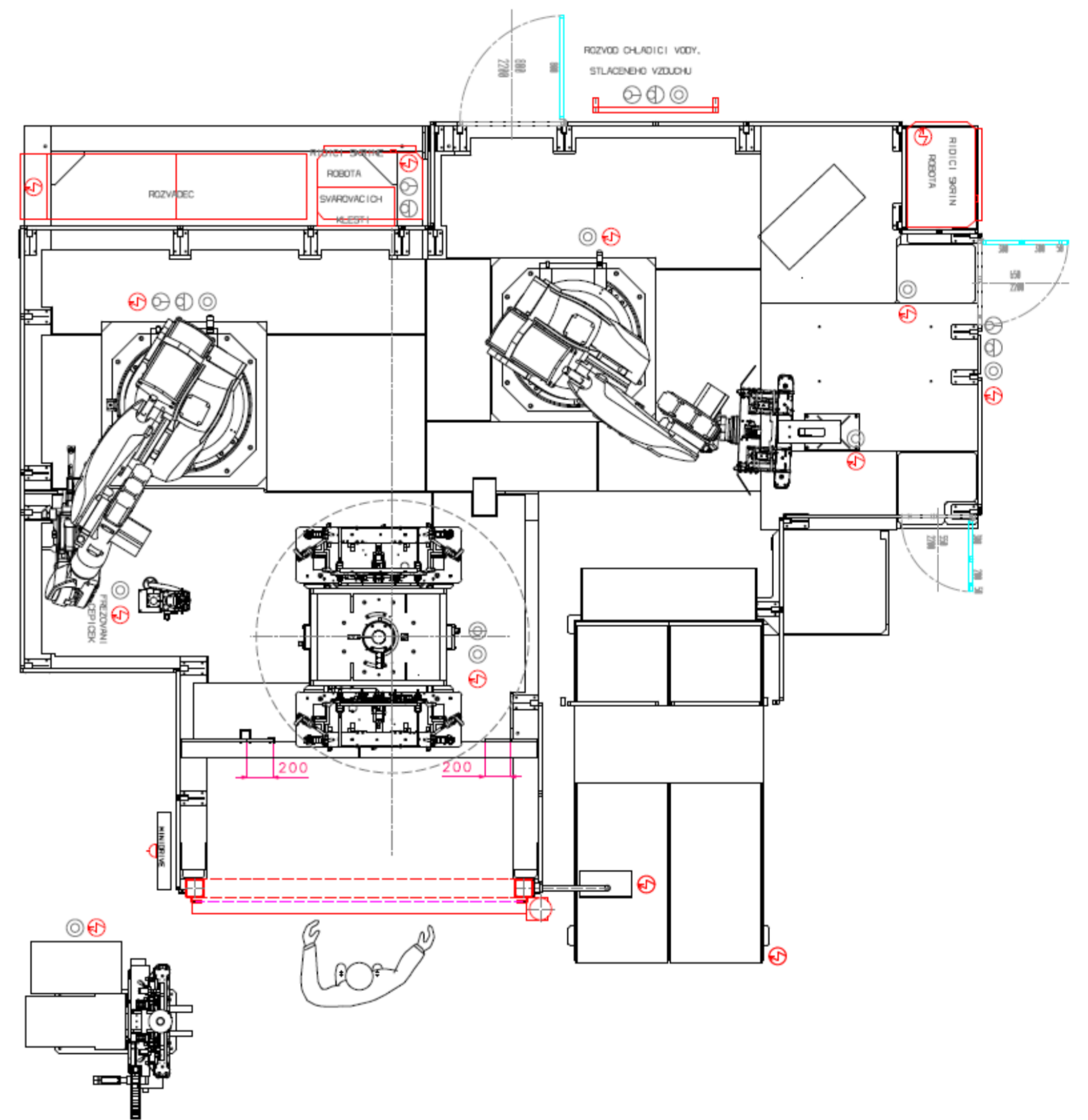
Organizační struktura



Svařovací přípravek



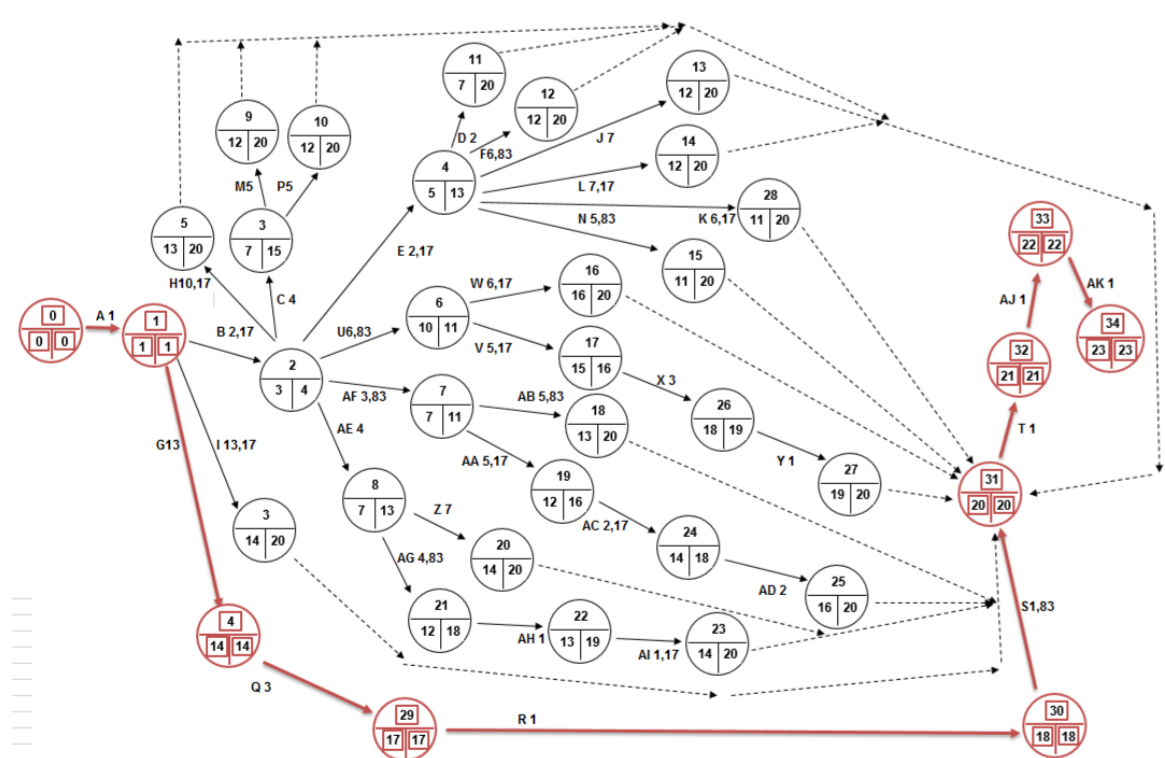
Svařovací pracoviště



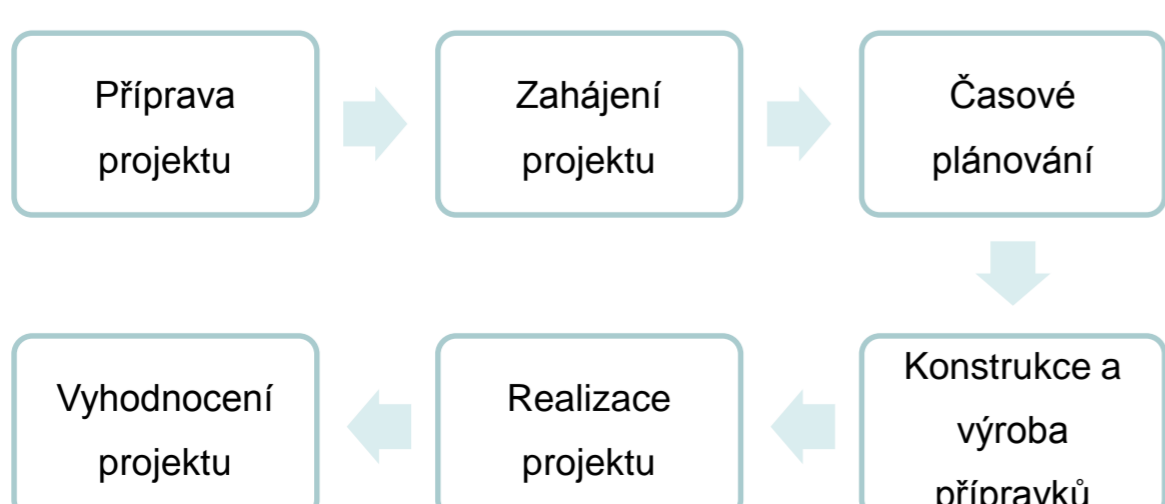
Ganttův diagram

Typ	Kalendářní týden	38	39	40	41	42	43	44	45	46	47	48	49	50	51	52	1	2	3	4	5	6	7	8	
objednání, schválení technické specifikace																									
zhotovení projektční dokumentace, simulace výroby																									
konstrukce základových rámu, stojanů a oplocení																									
projekce rozvodů chladicí vody a tlakového vzduchu																									
elektroprojekt																									
Výroba dílů																									
dodávka svařovacích robotů KR210																									
dodávka otočného stolu čtyřpolohového																									
dodávka zařízení pro bodové svařování (kleště)																									
dodávka zařízení pro frézování čepeček																									
dodávka základových rámu a stojanů																									
dodávka zařízení pro mikroúderové značení dílů																									
dodávka pásových dopravníků																									
dodávka rolovacích vrat																									
dodávka světlé závory																									
dodávka oplocení vč. servisních dveří																									
mechanická instalace pracoviště																									
žlabování, instalace elektročásti pracoviště																									
programování PLC a robotů, oživení pracoviště																									
předpřejímka zařízení																									
konstrukce																									
dodávka nakupovaných dílů																									
výroba dílů a základových rámu																									
mechanická montáž a 3D měření																									
montáž pneu a elektroobvodů																									
konstrukce																									
dodávka nakupovaných dílů																									
výroba dílů a základových rámu																									
mechanická montáž a 3D měření																									
montáž pneu a elektroobvodů																									
konstrukce																									
dodávka nakupovaných dílů																									
výroba dílů a základových rámu																									
mechanická montáž a 3D měření																									
montáž pneu a elektroobvodů																									
demontáž pracoviště a transport																									
instalace a znovuoživení pracoviště																									

Sítový graf spočítaný pomocí metody PERT



Fáze projektu



Závěr

- Projekt se podařilo úspěšně dokončit za splnění tzv. projektového trojimperativu.
- Díky metodám časového plánování se podařilo dokázat, že lze částečně využít interní výrobní kapacity společnosti bez toho, aby došlo ke zpoždění celého projektu.