



ČESKÉ VYSOKÉ UČENÍ TECHNICKÉ V PRAZE

**Fakulta stavební
Katedra silničních staveb**

Obchvat města Solnice

Bypass of Solnice City

bakalářská práce

Studijní program: Stavební inženýrství
Studijní obor: Konstrukce a dopravní stavby

Vedoucí práce: Ing. Jaromíra Ježková

Martin Sološ

Praha 2017



5

6

3

4

1

2



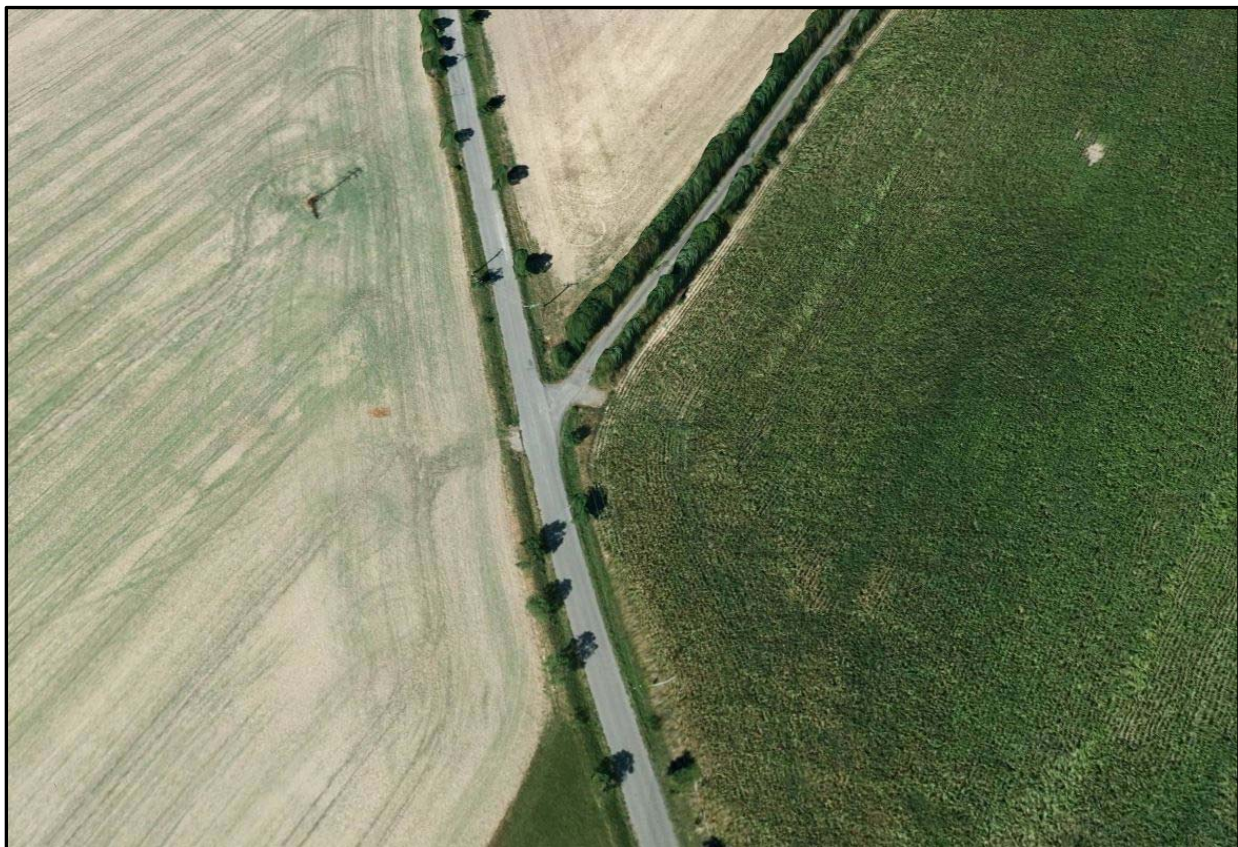
Obr.1 Pohled na stávající okružní křižovatku (začátek úseku)



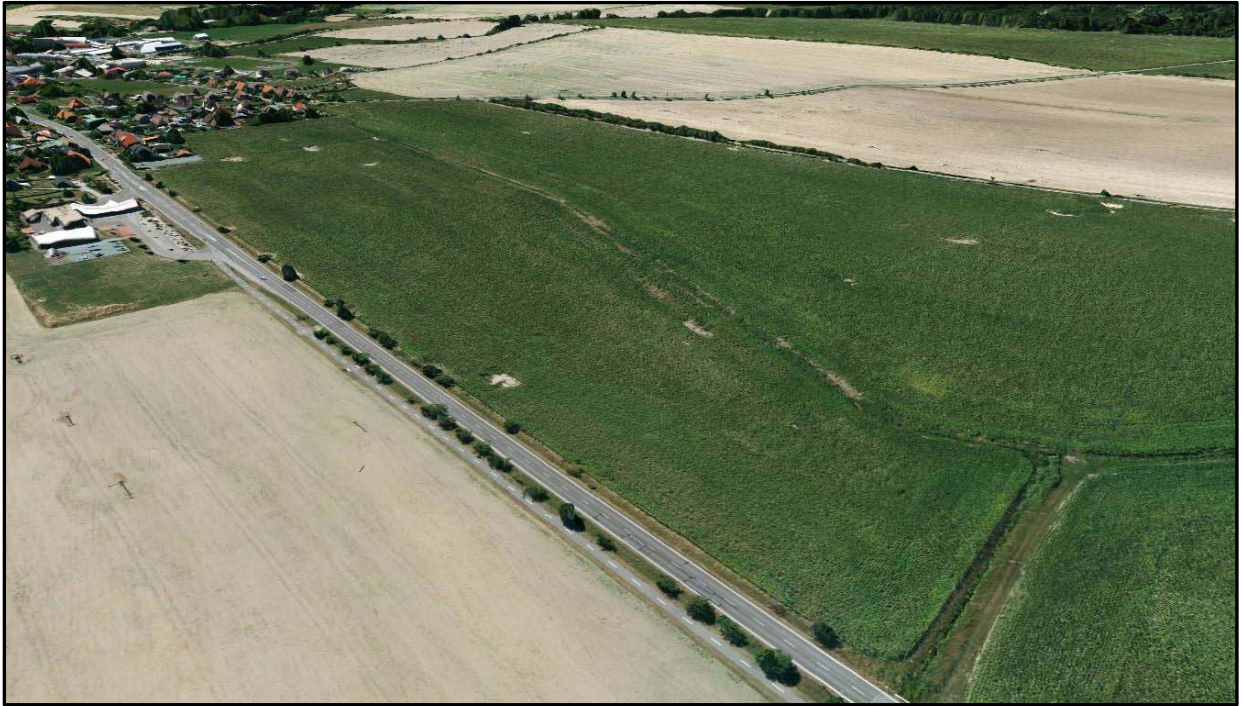
Obr.2 Pohled na stávající okružní křižovatku (začátek úseku)



Obr.3 Pohled na stávající napojení polní cesty



Obr.4 Pohled na stávající napojená polní cesty



Obr.5 Pohled na konec úseku ve směru napojení (budoucího obchvatu města)



Obr.6 Pohled na konec úseku (budoucí napojení na konci úseku)



Obr.7 Celkový pohled na město Solnice (znázornění budoucího obchvatu)