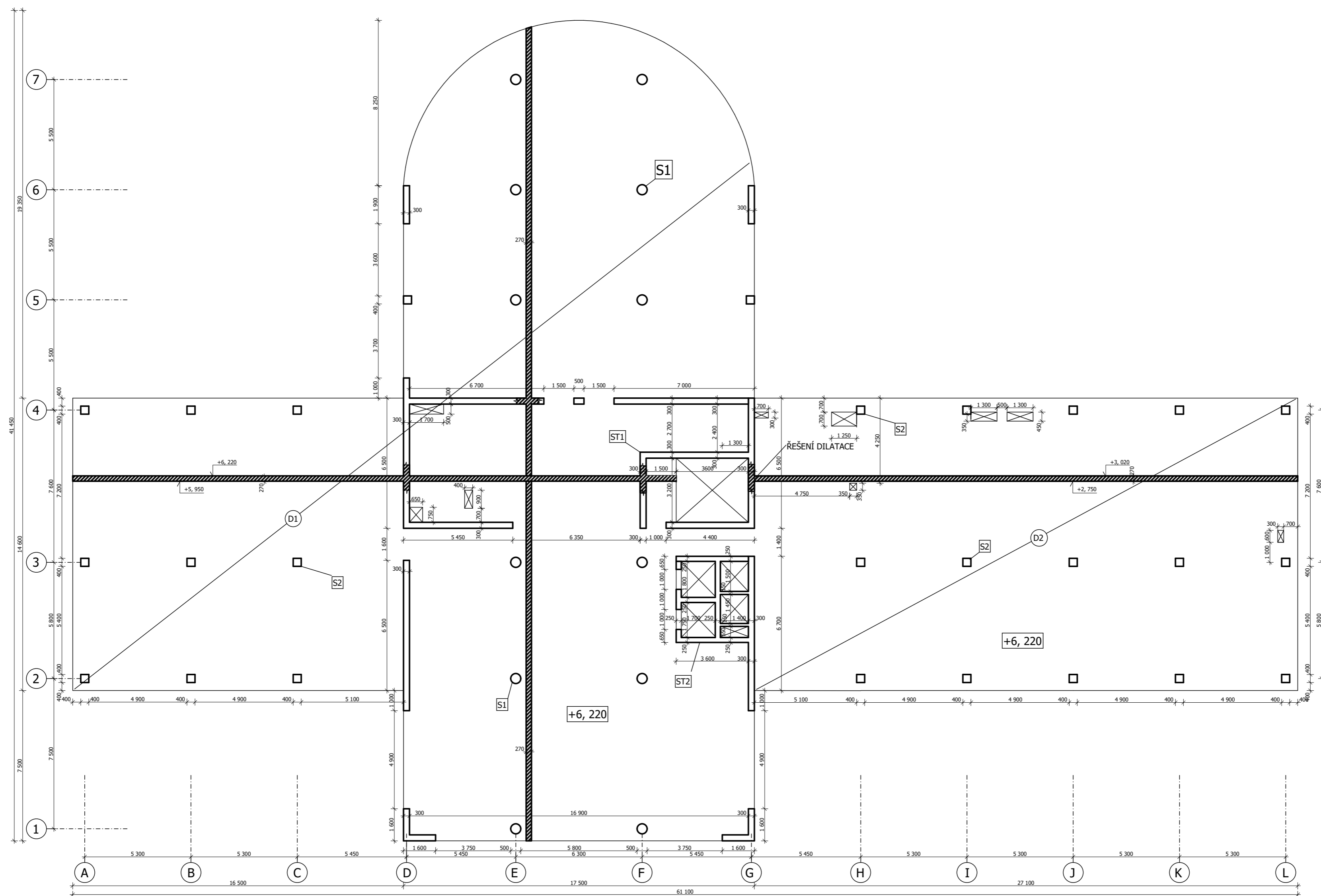


OCEL B500B
 BETON C40/50 XC2 (CZ) - CI 0,2 - D_{max} 16 - S3

POZNÁMKY:
 - PROSTORY SCHODIŠŤ ŘEŠEN NA ZVLÁŠTNÍM VÝKRESU
 - VEŠKERÉ PRÁCE PROVÁDĚT DLE PLATNÝCH PŘEDPISŮ A PŘEDPISŮ VÝROBCE JEDNOTLIVÝCH MATERIÁLŮ
 - POSTUP BETONÁŽE A OŠETŘENÍ ČERSTVÉHO BETONU JE NUTNO SLADIT SE ZVYKLOSTMI A PŘEDPISY DODAVATELE,
 - TOTO JE VŽDY NUTNÉ KONZULTOVAT SE STATIKEM
 -ŘEŠENÍ DILATACE - JEDNOSTRANNÉ KLUZNÉ ULOŽENÍ DESKY

| | | |
|--|----------------|-----------|
| VYUČUJÍCÍ: | KRESLIL: | DATUM: |
| Ing. IVA BROUKALOVÁ, Ph.D. | LENKA BABOROVÁ | 10.5.2017 |
| KATEDRA: | | |
| 133 - KATEDRA BETONOVÝCH A ZDĚNÝCH KONSTRUKCÍ | | |
| PŘEDMĚT: | | |
| 133BAPC - BAKALÁŘSKÁ PRÁCE | | |
| NÁZEV VÝKRESU: | | |
| VÝKRES TVARU 1.NP | | |

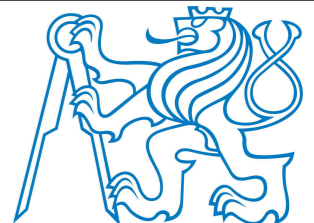
| | | |
|----------|---------|----------|
| | FORMÁT: | MĚŘITKO: |
| | A2 | 1: 150 |
| VÝKRESU: | ČÍSLO | PODPIS |
| | C.01 | |

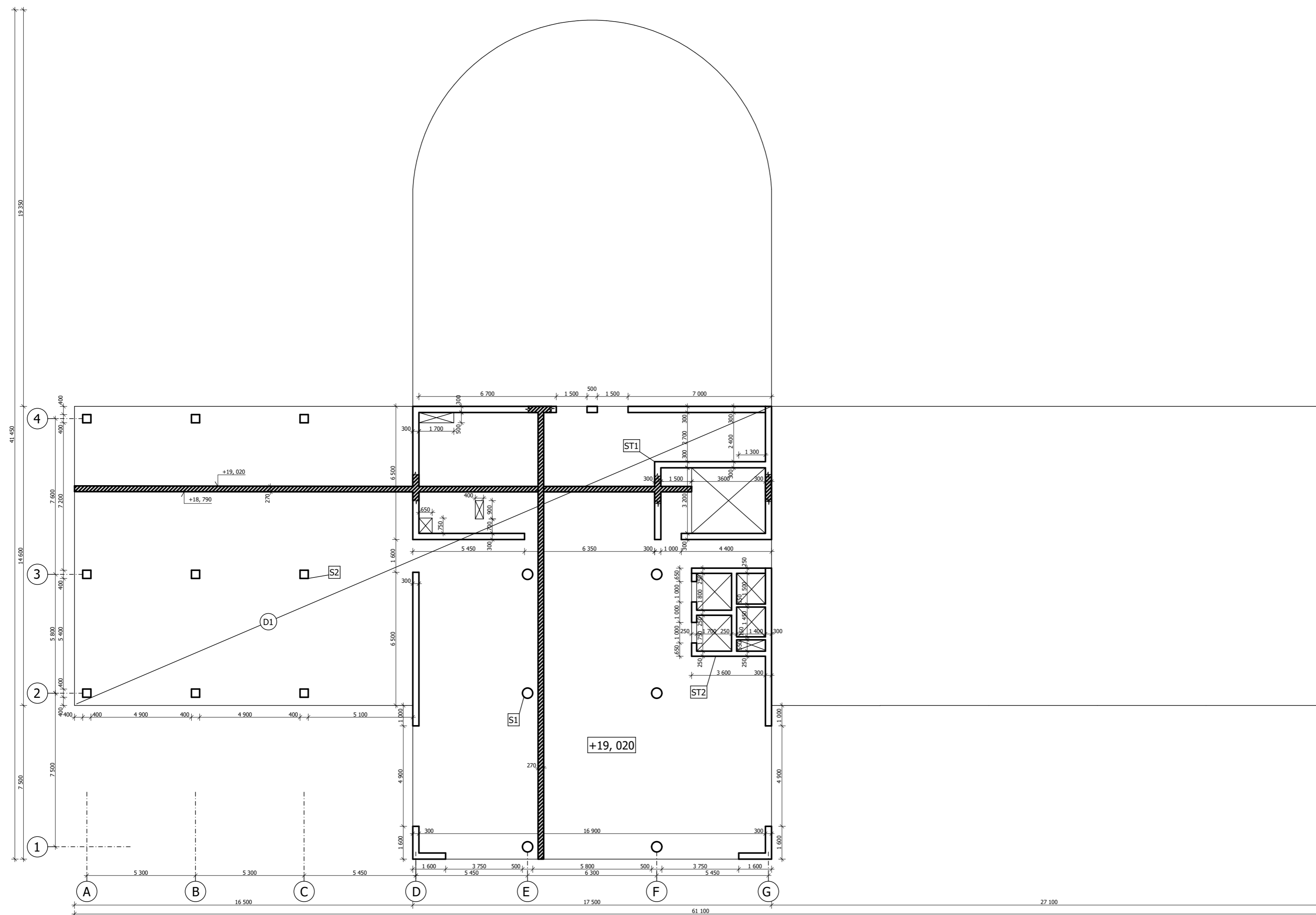


OCEL B500B
 BETON C40/50 XC2 (CZ) - CI 0,2 - D_{max} 16 - S3

POZNÁMKY:
 - PROSTORY SCHODIŠŤ ŘEŠEN NA ZVLÁŠTNÍM VÝKRESU
 - VEŠKERÉ PRÁCE PROVÁDĚT DLE PLATNÝCH PŘÁVNÍCH PŘEDPISŮ A PŘEDPISŮ VÝROBCE JEDNOTLIVÝCH MATERIÁLŮ
 - POSTUP BETONÁŽE A OŠETŘENÍ ČERSTVÉHO BETONU JE NUTNO SLADIT SE ZVYKLOSTMI A PŘEDPISY DODAVATELE,
 - TOTO JE VŽDY NUTNÉ KONZULTOVAT SE STATIKEM
 -ŘEŠENÍ DILATACE - JEDNOSTRANNÉ KLUZNÉ ULOŽENÍ DESKY

| | | |
|--|----------------|-----------|
| VYUČUJÍCÍ: | KRESLIL: | DATUM: |
| Ing. IVA BROUKALOVÁ, Ph.D. | LENKA BABOROVÁ | 10.5.2017 |
| KATEDRA: | | |
| 133 - KATEDRA BETONOVÝCH A ZDĚNÝCH KONSTRUKCÍ | | |
| PŘEDMĚT: | | |
| 133BAPC - BAKALÁŘSKÁ PRÁCE | | |
| NÁZEV VÝKRESU: | | |
| VÝKRES TVARU 2-5.NP | | |

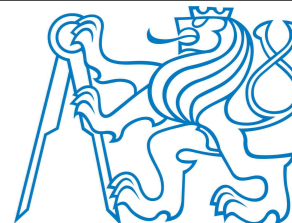
| | | |
|---|---------|----------|
|  | FORMÁT: | MĚŘITKO: |
| | A2 | 1: 150 |
| VÝKRESU: | ČÍSLO | PODPIS |
| | C.02 | |

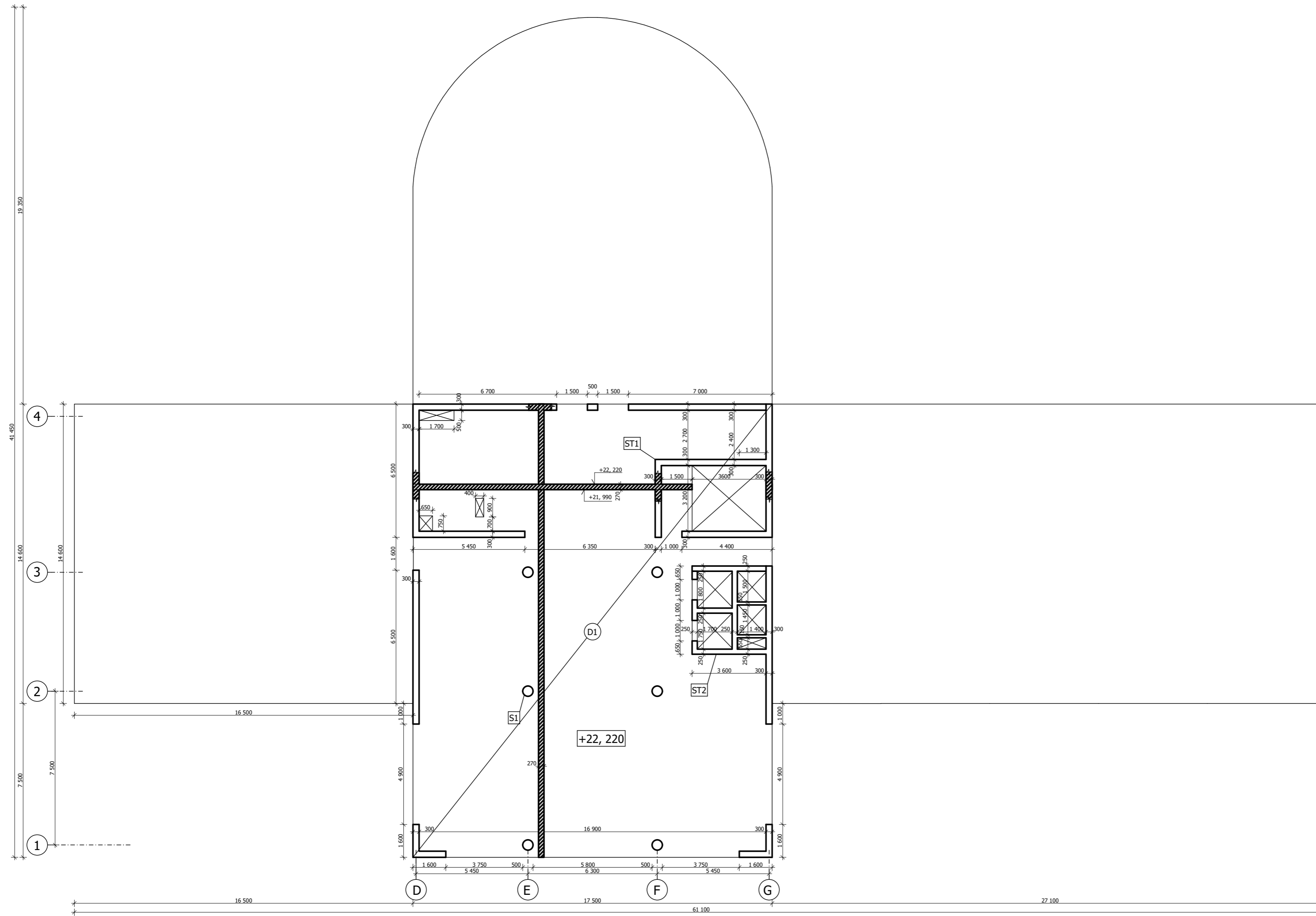


OCEL B500B
 BETON C40/50 XC2 (CZ) - CI 0,2 - D_{max} 16 - S3

POZNÁMKY:
 - PROSTORY SCHODIŠŤ ŘEŠEN NA ZVLÁŠTNÍM VÝKRESU
 - VEŠKERÉ PRÁCE PROVÁDĚT DLE PLATNÝCH PRÁVNÍCH PŘEDPISŮ A PŘEDPISŮ VÝROBCE JEDNOTLIVÝCH MATERIÁLŮ
 - POSTUP BETONÁŽE A OŠETŘENÍ ČERSTVÉHO BETONU JE NUTNO SLADIT SE ZVYKLOSTMI A PŘEDPISY DODAVATELE,
 TOTO JE VŽDY NUTNÉ KONZULTOVAT SE STATIKEM

| | | |
|--|----------------|-----------|
| VYUČUJÍCÍ: | KRESLIL: | DATUM: |
| Ing. IVA BROUKALOVÁ, Ph.D. | LENKA BABOROVÁ | 10.5.2017 |
| KATEDRA: | | |
| 133 - KATEDRA BETONOVÝCH A ZDĚNÝCH KONSTRUKCÍ | | |
| PŘEDMĚT: | | |
| 133BAPC - BAKALÁŘSKÁ PRÁCE | | |
| NÁZEV VÝKRESU: | | |
| VÝKRES TVARU 6.NP | | |

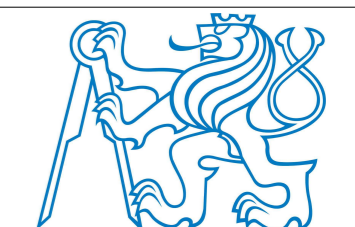
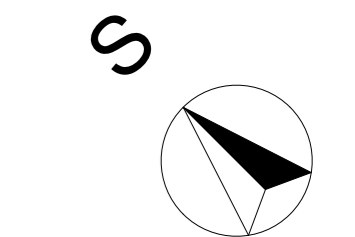
| | | |
|---|---------|----------|
|  | FORMÁT: | MĚŘITKO: |
| | A2 | 1: 150 |
| VÝKRESU: | ČÍSLO | PODPIS |
| | C.03 | |

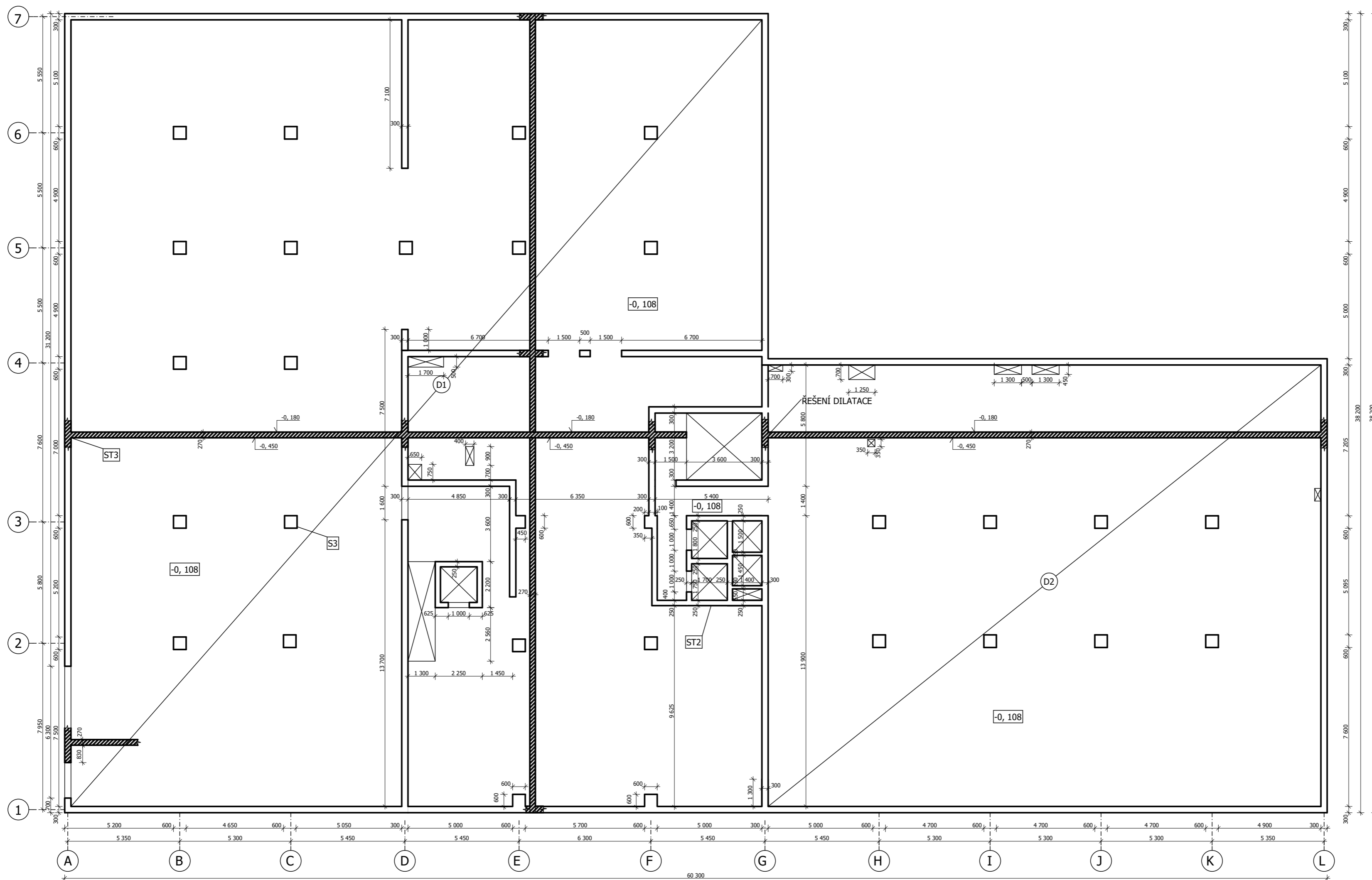


OCEL B500B
 BETON C40/50 XC2 (CZ) - CI 0,2 - D_{max} 16 - S3

POZNÁMKY:
 - PROSTORY SCHODIŠŤ ŘEŠEN NA ZVLÁŠTNÍM VÝKRESU
 - VEŠKERÉ PRÁCE PROVÁDĚT DLE PLATNÝCH PRÁVNÍCH PŘEDPISŮ A PŘEDPISŮ VÝROBCE JEDNOTLIVÝCH MATERIÁLŮ
 - POSTUP BETONÁŽE A OŠETŘENÍ ČERSTVÉHO BETONU JE NUTNO SLADIT SE ZVYKLOSTMI A PŘEDPISY DODAVATELE,
 TOTO JE VŽDY NUTNÉ KONZULTOVAT SE STATIKEM

| | | |
|--|----------------|-----------|
| VYUČUJÍCÍ: | KRESLIL: | DATUM: |
| Ing. IVA BROUKALOVÁ, Ph.D. | LENKA BABOROVÁ | 10.5.2017 |
| KATEDRA: | | |
| 133 - KATEDRA BETONOVÝCH A ZDĚNÝCH KONSTRUKCÍ | | |
| PŘEDMĚT: | | |
| 133BAPC - BAKALÁŘSKÁ PRÁCE | | |
| NÁZEV VÝKRESU: | | |
| VÝKRES TVARU 7.NP | | |
| FORMÁT: | MĚŘITKO: | |
| A2 | 1: 150 | |
| ČÍSLO VÝKRESU: | PODPIS | |
| C.04 | | |



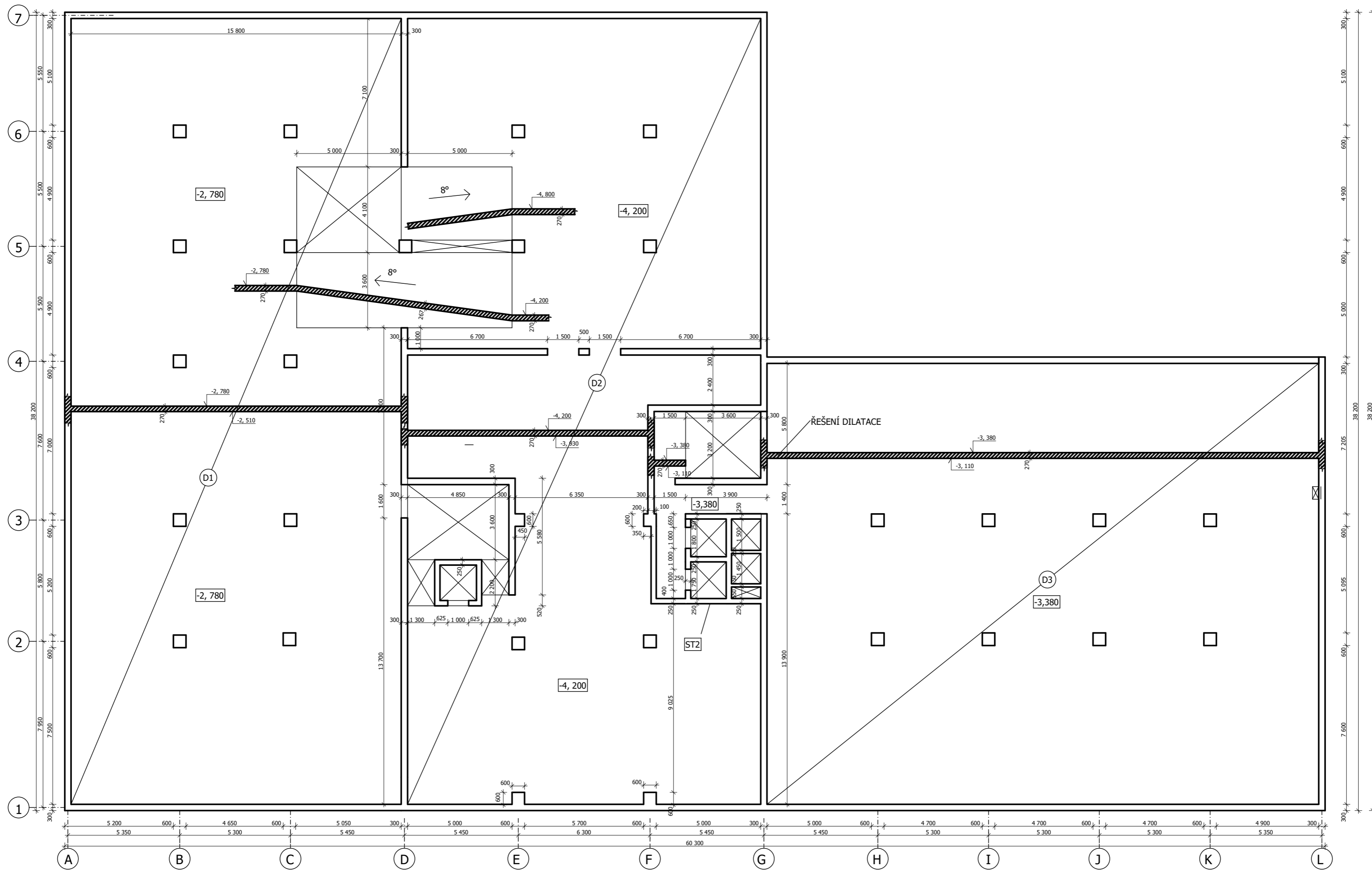


OCEL B500B
 suterénní stěny: BETON C25/30 XC2 (CZ) - CI 0,2 - D_{max} 16 - S3
 ostatní nosné konstrukce: BETON C40/50 XC2 (CZ) - CI 0,2 - D_{max} 16 - S3

POZNÁMKY:
 - PROSTORY SCHODIŠŤ ŘEŠEN NA ZVLÁŠTNÍM VÝKRESU
 - VEŠKERÉ PRÁCE PROVÁDĚT DLE PLATNÝCH PRÁVNÍCH PŘEDPISŮ A PŘEDPISŮ VÝROBCE JEDNOTLIVÝCH MATERIÁLŮ
 - POSTUP BETONÁŽE A OŠETŘENÍ ČERSTVÉHO BETONU JE NUTNO SLADIT SE ZVYKLOSTMI A PŘEDPISY DODAVATELE,
 TOTO JE VŽDY NUTNÉ KONZULTOVAT SE STATIKEM
 -ŘEŠENÍ DILATACE - JEDNOSTRANNÉ KLIZNÉ ULOŽENÍ DESKY

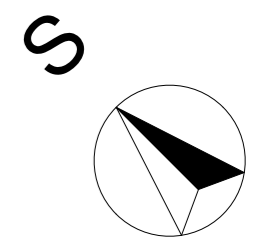
| | | |
|--|----------------|-----------|
| VYUČUJÍCÍ: | KRESLIL: | DATUM: |
| Ing. IVA BROUKALOVÁ, Ph.D. | LENKA BABOROVÁ | 10.5.2017 |
| KATEDRA: | | |
| 133 - KATEDRA BETONOVÝCH A ZDĚNÝCH KONSTRUKCÍ | | |
| PŘEDMĚT: | | |
| 133BAPC - BAKALÁŘSKÁ PRÁCE | | |
| NÁZEV VÝKRESU: | | |
| VÝKRES TVARU 1.PP | | |

| | | |
|----------|---------|----------|
| | FORMÁT: | MĚŘITKO: |
| | A2 | 1: 150 |
| VÝKRESU: | ČÍSLO | PODPIS |
| | C.05 | |

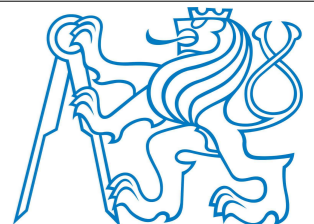


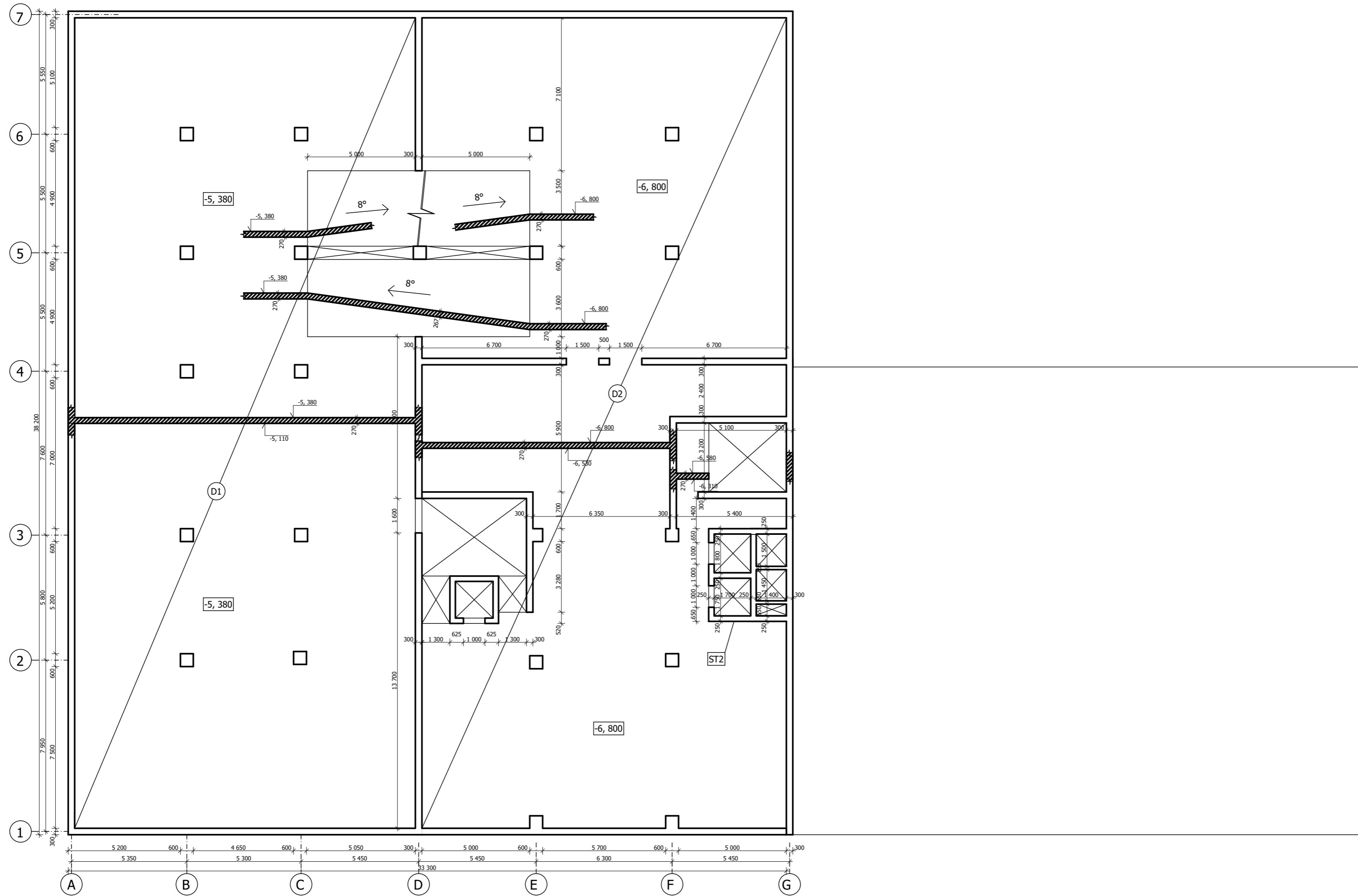
OCEL B500B
 suterénní stěny: BETON C25/30 XC2 (CZ) - CI 0,2 - D_{max} 16 - S3
 ostatní nosné konstrukce: BETON C40/50 XC2 (CZ) - CI 0,2 - D_{max} 16 - S3

POZNÁMKY:
 - PROSTORY SCHODIŠŤ ŘEŠEN NA ZVLÁŠTNÍM VÝKRESU
 - VEŠKERÉ PRÁCE PROVÁDĚT DLE PLATNÝCH PRÁVNÍCH PŘEDPISŮ A PŘEDPISŮ VÝROBCE JEDNOTLIVÝCH MATERIÁLŮ
 - POSTUP BETONÁŽE A OŠETŘENÍ ČERSTVÉHO BETONU JE NUTNO SLADIT SE ZVYKLOSTMI A PŘEDPISY DODAVATELE,
 - TOTO JE VŽDY NUTNÉ KONZULTOVAT SE STATIKEM
 - ŘEŠENÍ DILATACE - JEDNOSTRANNÉ KLUZNÉ ULOŽENÍ DESKY



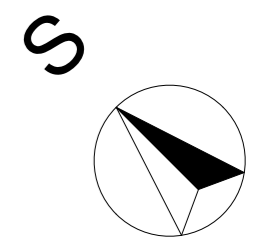
| | | |
|--|----------------|-----------|
| VYUČUJÍCÍ: | KRESLIL: | DATUM: |
| Ing. IVA BROUKALOVÁ, Ph.D. | LENKA BABOROVÁ | 10.5.2017 |
| KATEDRA: | | |
| 133 - KATEDRA BETONOVÝCH A ZDĚNÝCH KONSTRUKCÍ | | |
| PŘEDMĚT: | | |
| 133BAPC - BAKALÁŘSKÁ PRÁCE | | |
| NÁZEV VÝKRESU: | FORMÁT: | MĚŘITKO: |
| VÝKRES TVARU 2.PP | A2 | 1: 150 |
| | ČÍSLO VÝKRESU: | PODPIS |
| | C.06 | |



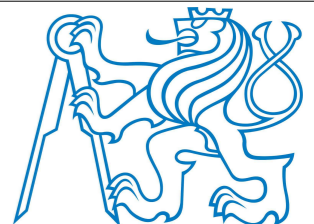


OCEL B500B
 suterénní stěny: BETON C25/30 XC2 (CZ) - CI 0,2 - D_{max} 16 - S3
 ostatní nosné konstrukce: BETON C40/50 XC2 (CZ) - CI 0,2 - D_{max} 16 - S3

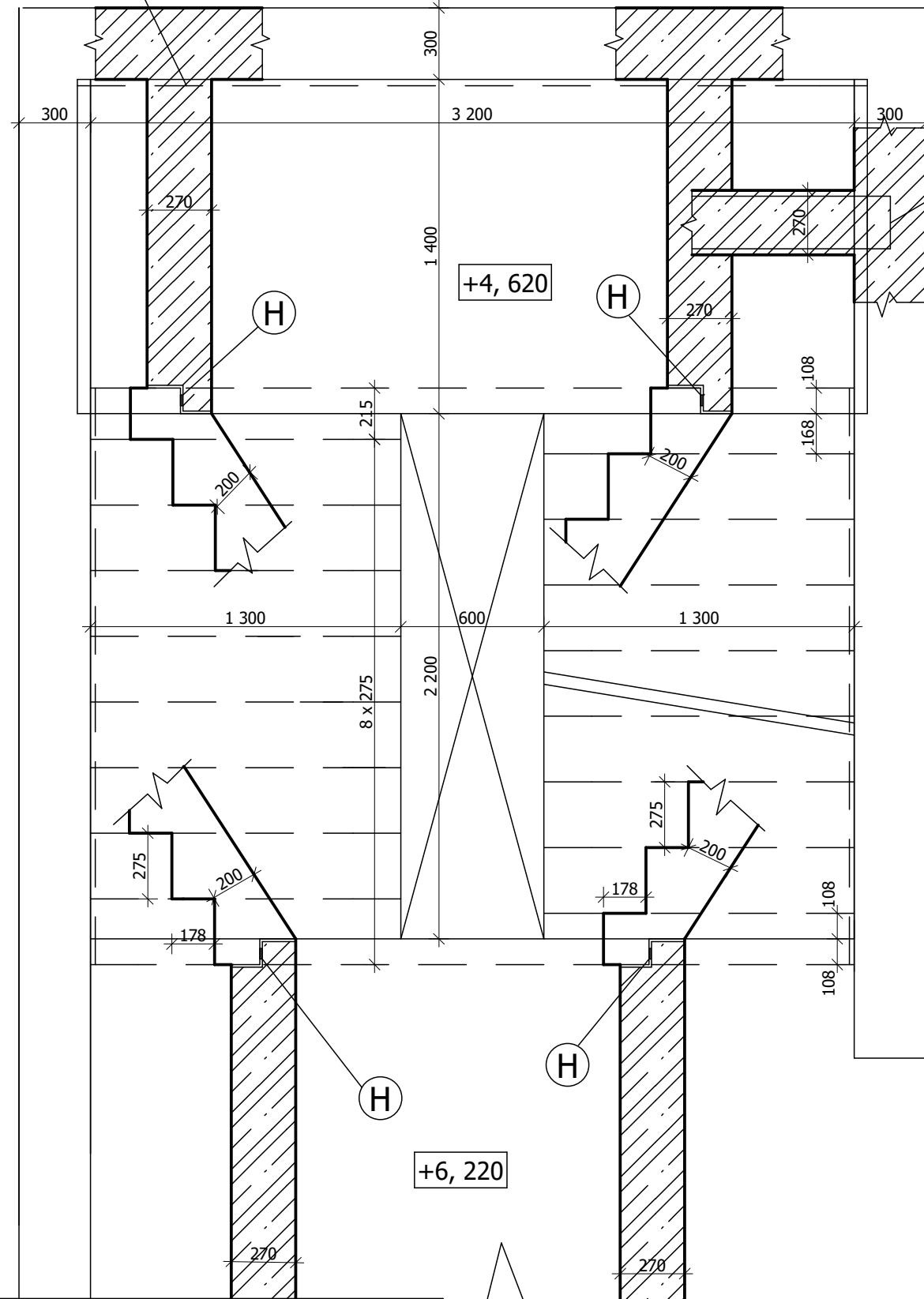
POZNÁMKY:
 - PROSTORY SCHODIŠŤ ŘEŠEN NA ZVLÁŠTNÍM VÝKRESU
 - VEŠKERÉ PRÁCE PROVÁDĚT DLE PLATNÝCH PŘEDPISŮ A PŘEDPISŮ VÝROBCE JEDNOTLIVÝCH MATERIÁLŮ
 - POSTUP BETONÁŽE A OŠETŘENÍ ČERSTVÉHO BETONU JE NUTNO SLADIT SE ZVYKLOSTMI A PŘEDPISY DODAVATELE,
 TOTO JE VŽDY NUTNÉ KONZULTOVAT SE STATIKEM



| | | |
|--|----------------|-----------|
| VYUČUJÍCÍ: | KRESLIL: | DATUM: |
| Ing. IVA BROUKALOVÁ, Ph.D. | LENKA BABOROVÁ | 10.5.2017 |
| KATEDRA: | | |
| 133 - KATEDRA BETONOVÝCH A ZDĚNÝCH KONSTRUKCÍ | | |
| PŘEDMĚT: | | |
| 133BAPC - BAKALÁŘSKÁ PRÁCE | | |
| NÁZEV VÝKRESU: | FORMÁT: | MĚŘITKO: |
| VÝKRES TVARU 3.PP | A2 | 1: 150 |
| | ČÍSLO VÝKRESU: | PODPIS |
| | C.07 | |




SEPARAČNÍ FOLIE

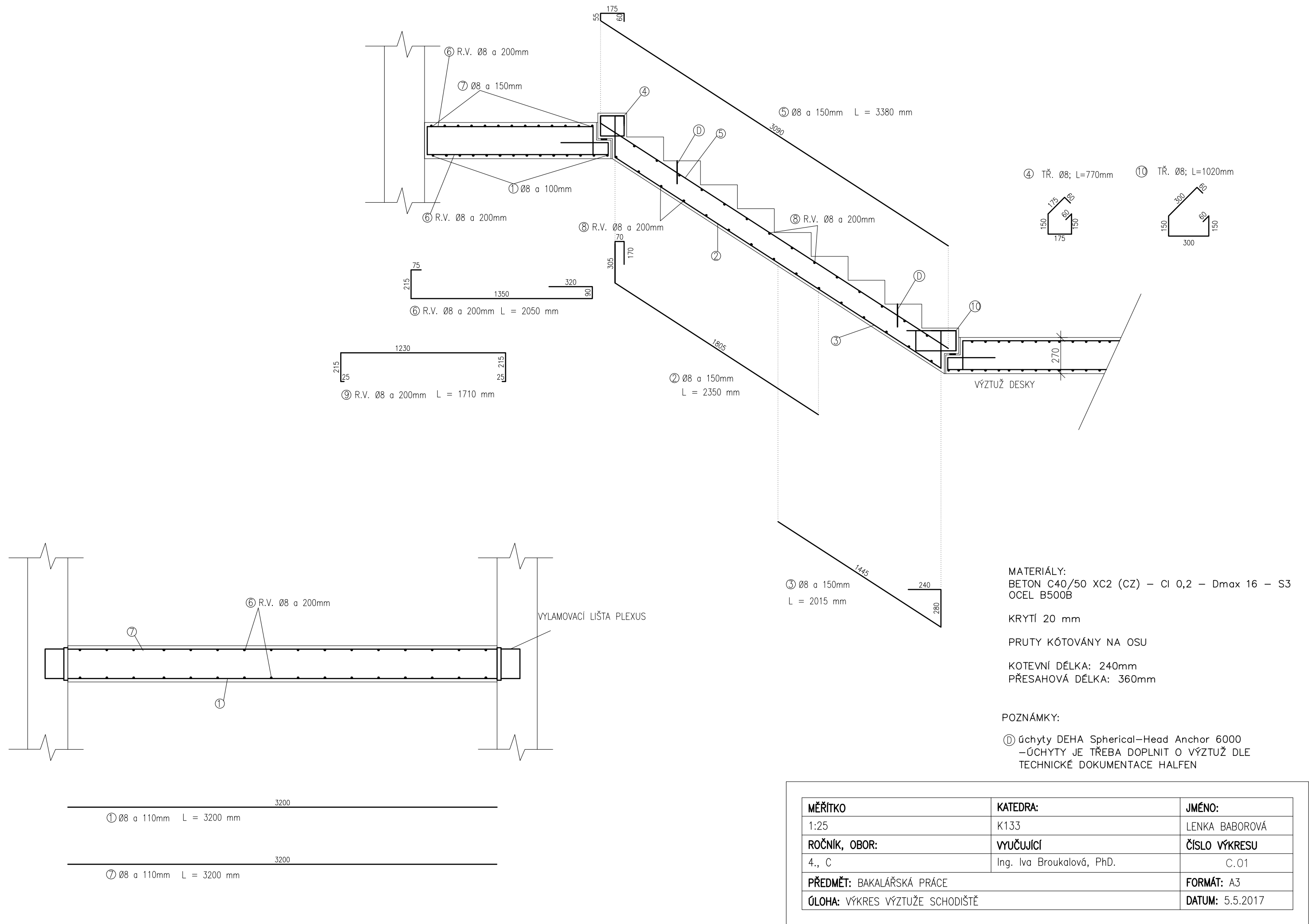


H HALFEN PRVEK ZVUKOVÉ IZOLACE

VYLAMOVCÍ LIŠTA PLEXUS

OCEL B500B
 BETON C40/50 XC2 (CZ) - Cl 0,2 - D_{max} 16 - S3
 KRYTÍ min. 20mm

| | | | |
|--|-----------------------------|---------------------|---|
| VYUČUJÍCÍ: Ing. IVA BROUKALOVÁ, Ph.D. | KRESLILA: LENKA BABOROVÁ | DATUM: 20.4.2017 |  |
| KATEDRA: 133 - KATEDRA BETONOVÝCH A ZDĚNÝCH KONSTRUKCÍ | | | |
| PŘEDMĚT: BAPC - BAKALÁŘSKÁ PRÁCE | | | |
| NÁZEV VÝKRESU: VÝKRES TVARU HLAVNÍHO SCHODIŠTĚ | | | |
| | FORMÁT: A3 | MĚŘÍTKO: 1:25 | |
| | ČÍSLO VÝKRESU: C.08 | PODPIS: | |



MATERIÁLY:
 BETON C40/50 XC2 (CZ) – CI 0,2 – Dmax 16 – S3
 OCEL B500B

KRYTÍ 20 mm

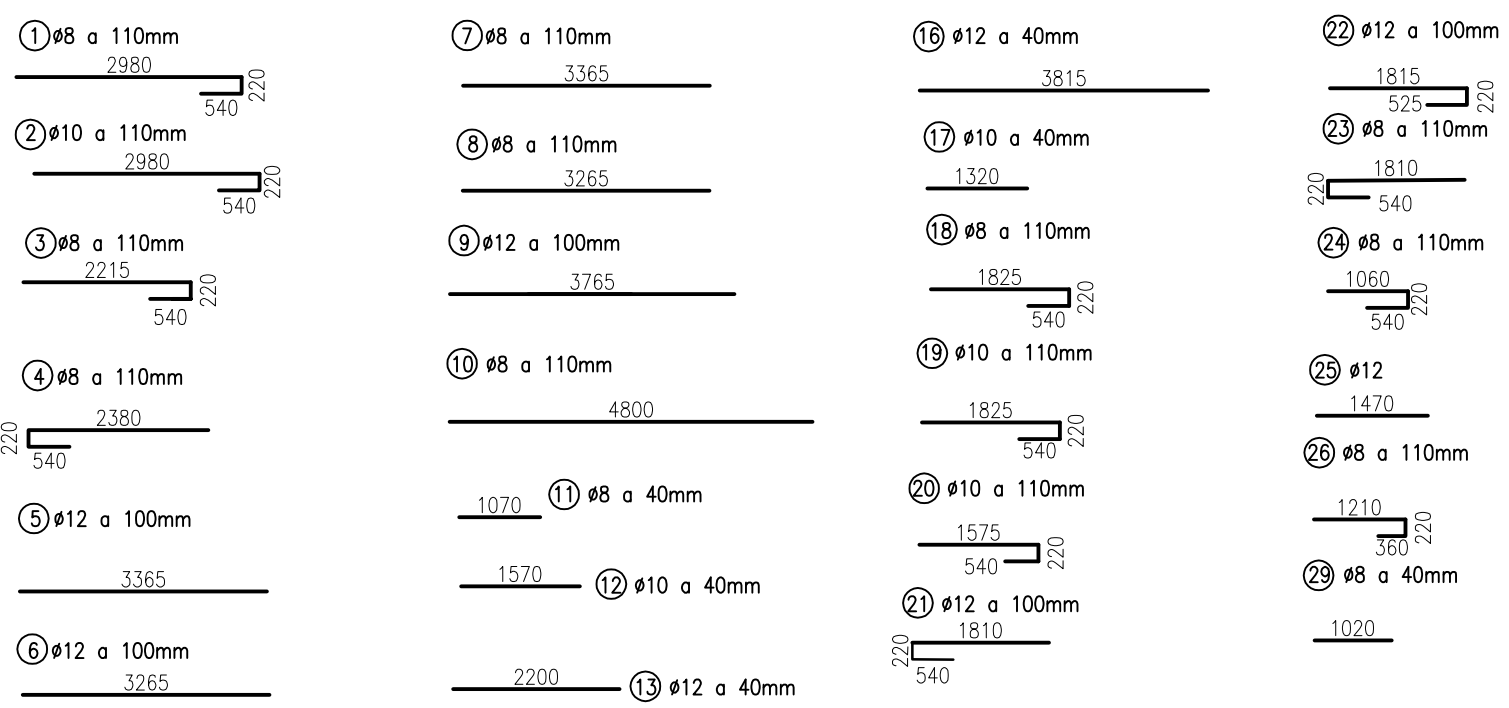
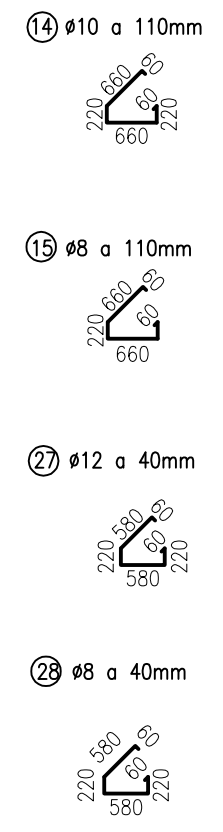
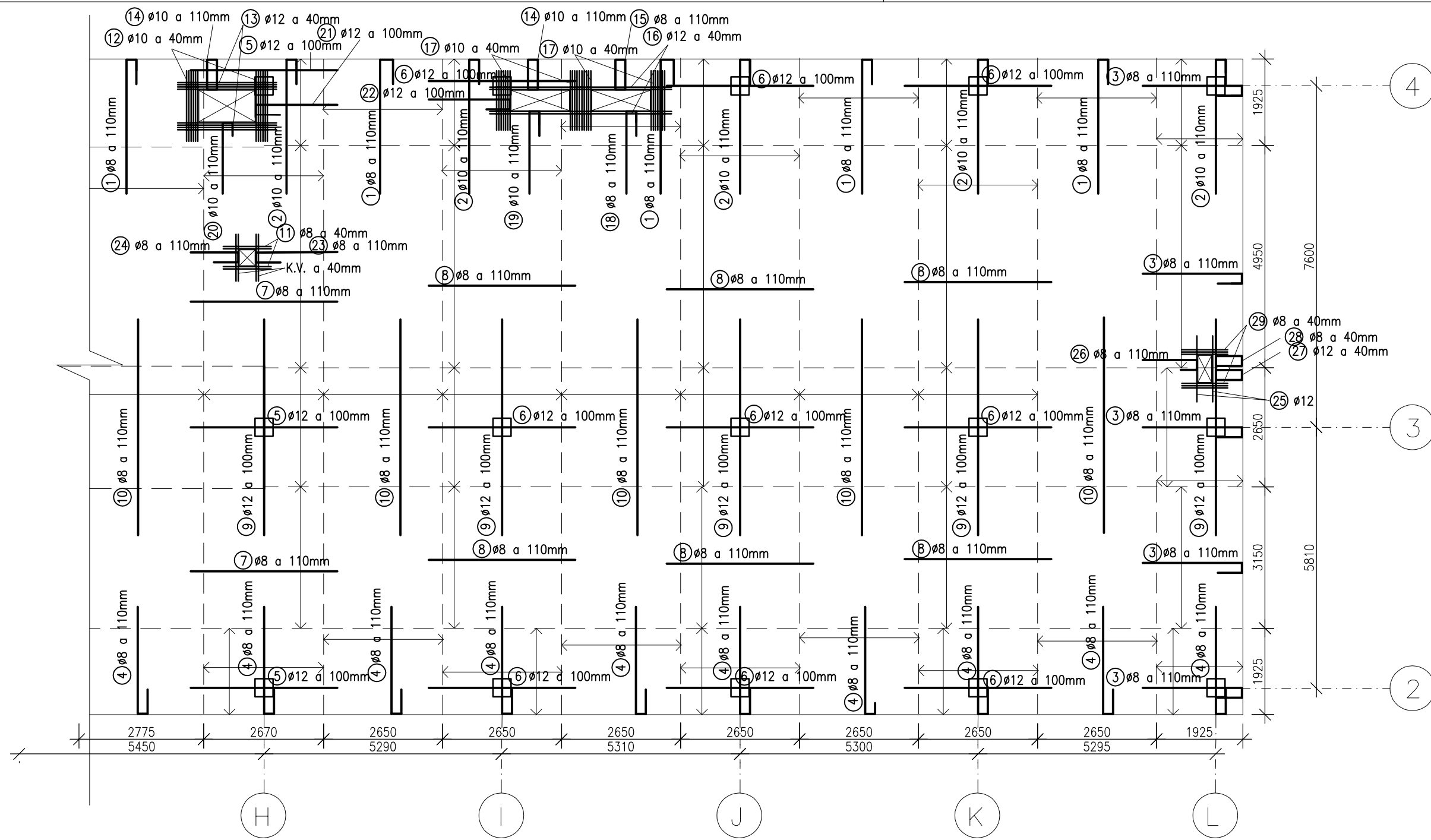
PRUTY KÓTOVÁNY NA OSU

KOTEVNÍ DÉLKA: 240mm
 PŘESAHOVÁ DÉLKA: 360mm

POZNÁMKY:

Ⓧ úchyty DEHA Spherical-Head Anchor 6000
 –ÚCHYTY JE TŘEBA DOPLNIT O VÝZTUŽ DLE
 TECHNICKÉ DOKUMENTACE HALFEN

| | | |
|--|---------------------------|----------------------|
| MĚŘÍTKO | KATEDRA: | JMÉNO: |
| 1:25 | K133 | LENKA BABOROVÁ |
| ROČNÍK, OBOR: | VYUČUJÍCÍ | ČÍSLO VÝKRESU |
| 4., C | Ing. Iva Broukalová, PhD. | C.01 |
| PŘEDMĚT: BAKALÁŘSKÁ PRÁCE | FORMÁT: A3 | |
| ÚLOHA: VÝKRES VÝZTUŽE SCHODIŠTĚ | DATUM: 5.5.2017 | |

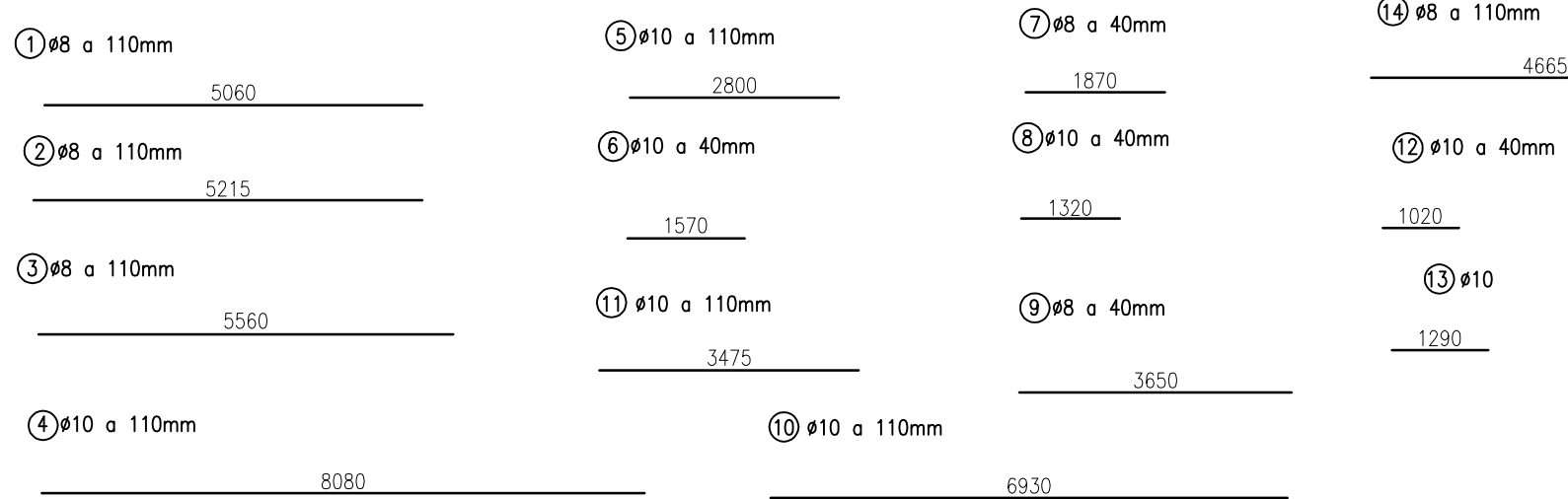
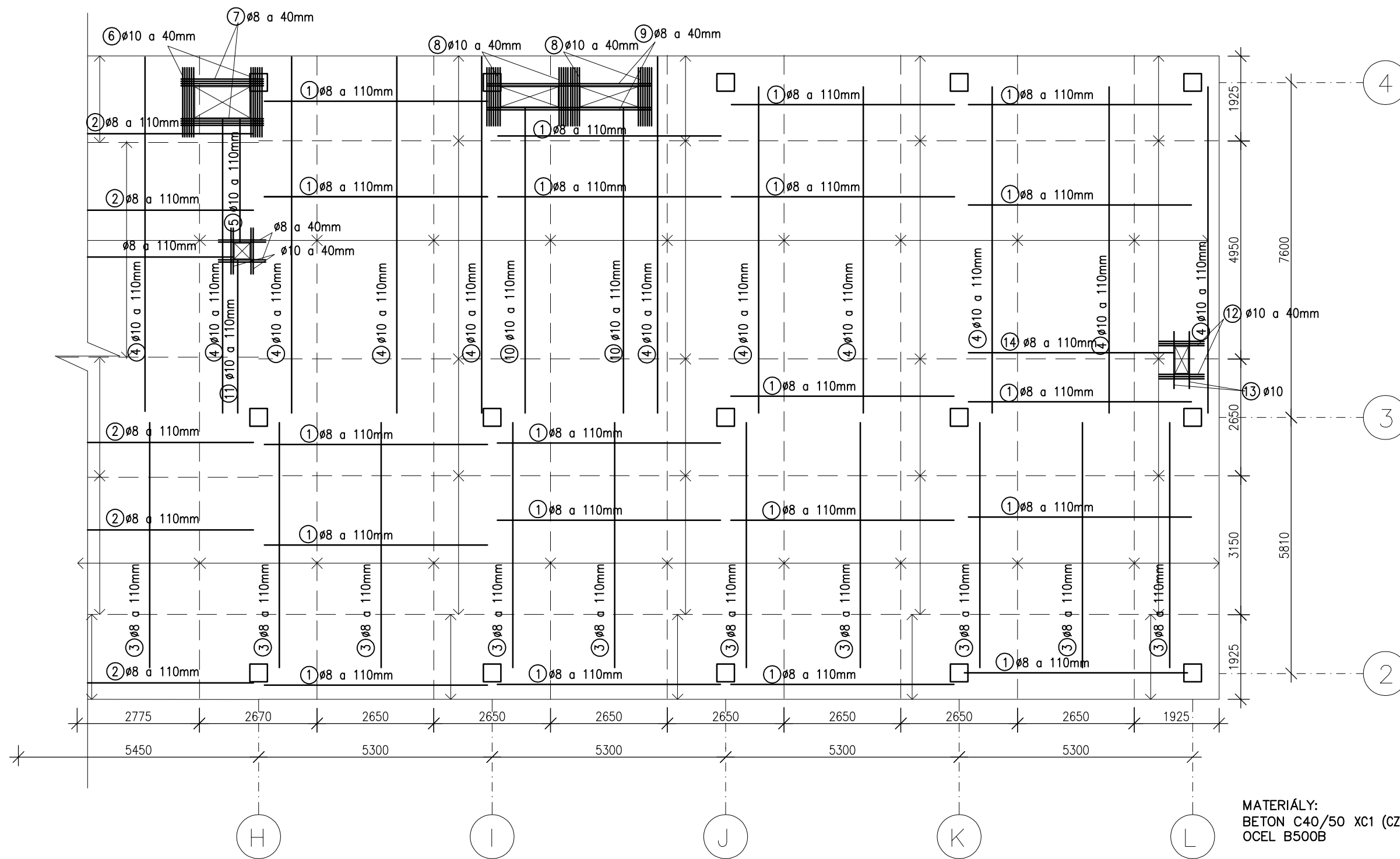


MATERIÁLY:
 BETON C40/50 XC1 (CZ) – CI 0,2 – Dmax 16 – S3
 OCEL B500B

KRYTÍ 20 mm
 KOTEVNÍ DÉLKY: 240mm, 290mm, 350mm
 PŘESAHOVÉ DÉLKY: 360mm, 435mm, 525mm

PRUTY KÓTOVÁNY NA OSU
 KONSTRUKČNÍ VÝZTUŽ JE ŘEŠENA DLE BĚŽNÝCH KONSTRUKČNÍCH ZÁSAD
 VÝZTUŽ DOLNÍHO POVRCHU VIZ VÝKRES C.03

| | | |
|--|---------------------------|-----------------|
| MĚŘITKO | KATEDRA: | JMÉNO: |
| 1:100 | K133 | LENKA BABOROVÁ |
| ROČNÍK, OBOR: | VYUČUJÍCÍ | PODPIS |
| 4., C | Ing. Iva Broukalová, PhD. | C.02 |
| PŘEDMĚT: BAPC | | FORMÁT: A3 |
| ÚLOHA: VÝKRES HLAVNÍ HORNÍ VÝZTUŽE DESKY | | DATUM: 5.5.2017 |



MATERIÁLY:
 BETON C40/50 XC1 (CZ) - CI 0,2 - Dmax 16 - S3
 OCEL B500B

KRYTÍ 20 mm
 KOTEVNÍ DÉLKY: 240mm, 290mm, 350mm
 PŘESAHOVÉ DÉLKY: 360mm, 435mm, 525mm

PRUTY KÓTOVÁNY NA OSU
 KONSTRUKČNÍ VÝZTUŽ JE ŘEŠENA DLE BĚŽNÝCH KONSTRUKČNÍCH ZÁSAD
 VÝZTUŽ HORNÍHO POVRCHU VIZ VÝKRES C.02

| | | |
|--|---------------------------|----------------|
| MĚŘÍTKO | KATEDRA: | JMÉNO: |
| 1:100 | K133 | LENKA BABOROVÁ |
| ROČNÍK, OBOR: | VYUČUJÍCÍ | ČÍSLO VÝKRESU |
| 4., C | Ing. Iva Broukalová, PhD. | C.03 |
| PŘEDMĚT: BAKALÁŘSKÁ PRÁCE | FORMÁT: A3 | |
| ÚLOHA: VÝKRES HLAVNÍ DOLNÍ VÝZTUŽE DESKY | DATUM: 5.5.2017 | |