


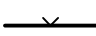













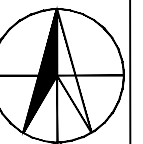


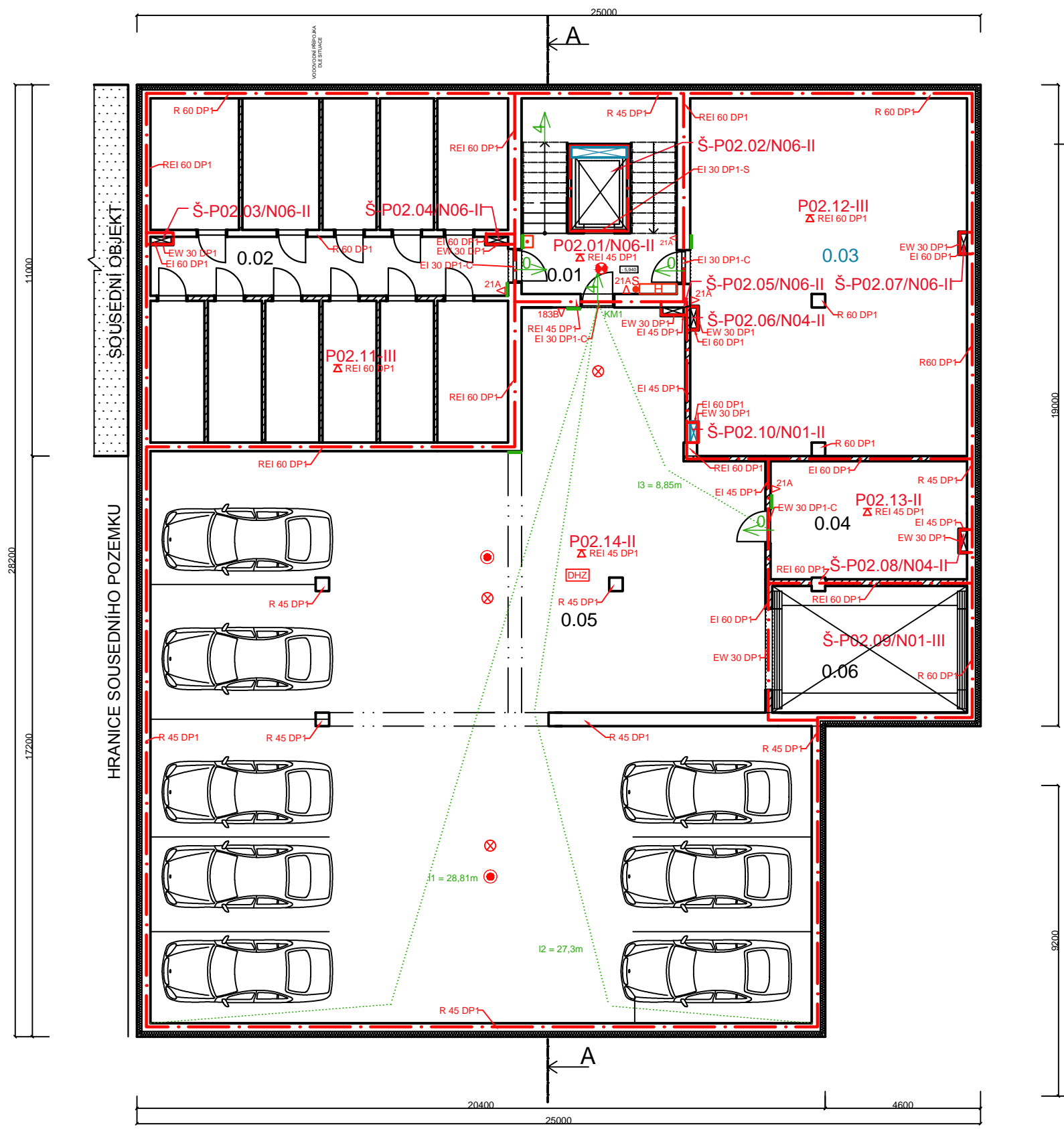
LEGENDA:

-  STÁVAJÍCÍ ZÁSTAVBA
-  NAVRHOVANÝ RODINNÝ DŮM
-  ÚPRAVA TERÉNU PRO POJEZD AUTOMOBILŮ
-  STÁVAJÍCÍ OPLOCENÍ - HRANICE POZEMKU
-  PŘÍJEZD K BYTOVÉMU DOMU
-  VSTUP DO OBJEKTU
-  VJEZD DO PODZEMNÍCH GARÁŽÍ
-  VODOVODNÍ PŘÍPOJKA
-  ELEKTRO PŘÍPOJKA
-  KANALIZAČNÍ PŘÍPOJKA
-  PLYNOVÁ PŘÍPOJKA
-  KANALIZACE
-  PLYNOVOD (STL)
-  VODOVOD
-  ELEKTRO - SILNOPROUD
-  PODZEMNÍ HYDRANT
-  POŽÁRNĚ NEBEZPEČNÝ PROSTOR

±0,000 = 207m n.m. BpV



Zpracovala: Lucie Spourová	Konzultant: Ing. arch. Bc. Petr Hejtmánek	Školní rok: 2016/2017	Fakulta stavební ČVUT v Praze	
Předmět: Bakalářská práce		Datum: 3/2017	Měřítko:	1:500
Část: Požárně bezpečnostní řešení stavby			Výkres č.:	1.
Výkres: Situace				

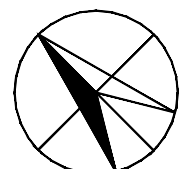


LEGENDA MÍSTNOSTÍ:

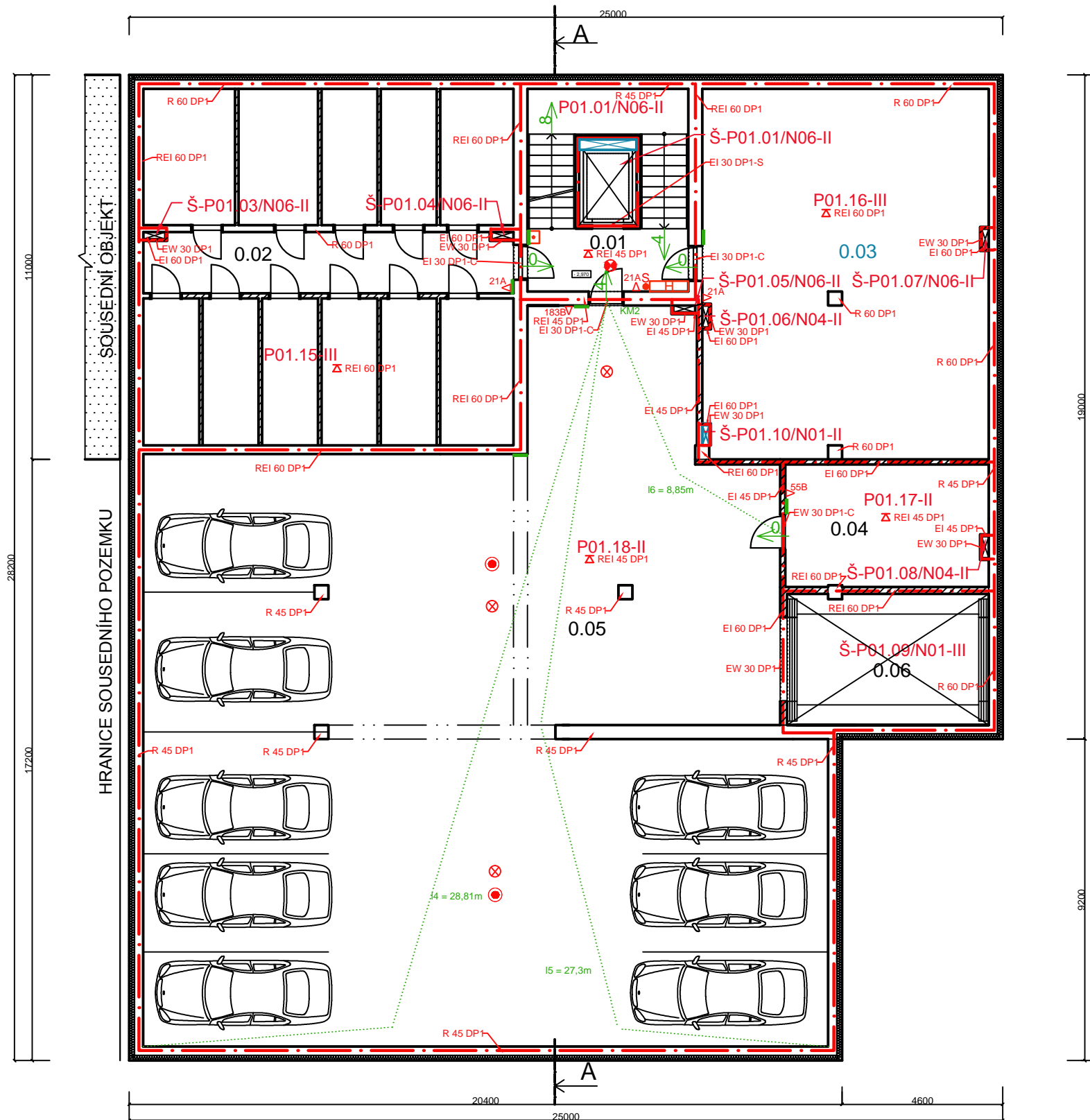
ozn.	účel	m ²	podlaha
0.01	CHODBA	26,68	DLAŽBA
0.02	SKLEPY+CH.	108,1	PU STĚRKA
0.03	STR. VZDUCH.	86,92	PU STĚRKA
0.04	TECH. MÍST.	20,37	PU STĚRKA
0.05	GARÁŽE	340,8	PU STĚRKA
0.06	ŠACHTA VÝT.	21,64	
CELKEM		577,83	

LEGENDA:

- ŽELEZOBETONOVÁ NOSNÁ KONSTRUKCE tl. 400 mm
- YTONG tl. 75 mm, 150 mm, 200 mm
- STAVEBNÍ ÚPRAVY
- HRANICE PŮ
- UNIKAJÍCÍ OSOBY Z PŮ NA CHŮC/DO SOUSEDNÍHO PŮ
- KRITICKÉ MÍSTO - POSOUZENÍ V PBR
- ÚNIKOVÁ CESTA
- TLAČÍTKO - POŽÁRNÍ VĚTRÁNÍ
- NOUZOVÉ OSVĚTLENÍ CHŮC B - 60min
- NOUZOVÉ OSVĚTLENÍ NŮC - 60min
- FOTOLUMINISČENČNÍ TÁBULKA
- 21A PHP PRAŠKOVÝ, 6kg, 21A
- 183B PHP PRAŠKOVÝ, 6kg, 183B
- SUCHOVOD
- KOUŘOVÉ A TEPLOTNÍ ČIDLO



Zpracovala: Lucie Spourová	Konzultant: Ing. arch. Bc. Petr Hejtmánek	Školní rok: 2016/2017	Fakulta stavební ČVUT v Praze
Předmět: Bakalářská práce		Datum: 3/2017	
Část: Požárné bezpečnostní řešení stavby			Měřítko: 1:150
Výkres: Půdorys 2. PP			Výkres č.: 2.

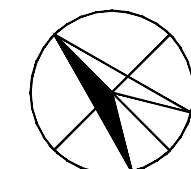


LEGENDA MÍSTNOSTÍ:

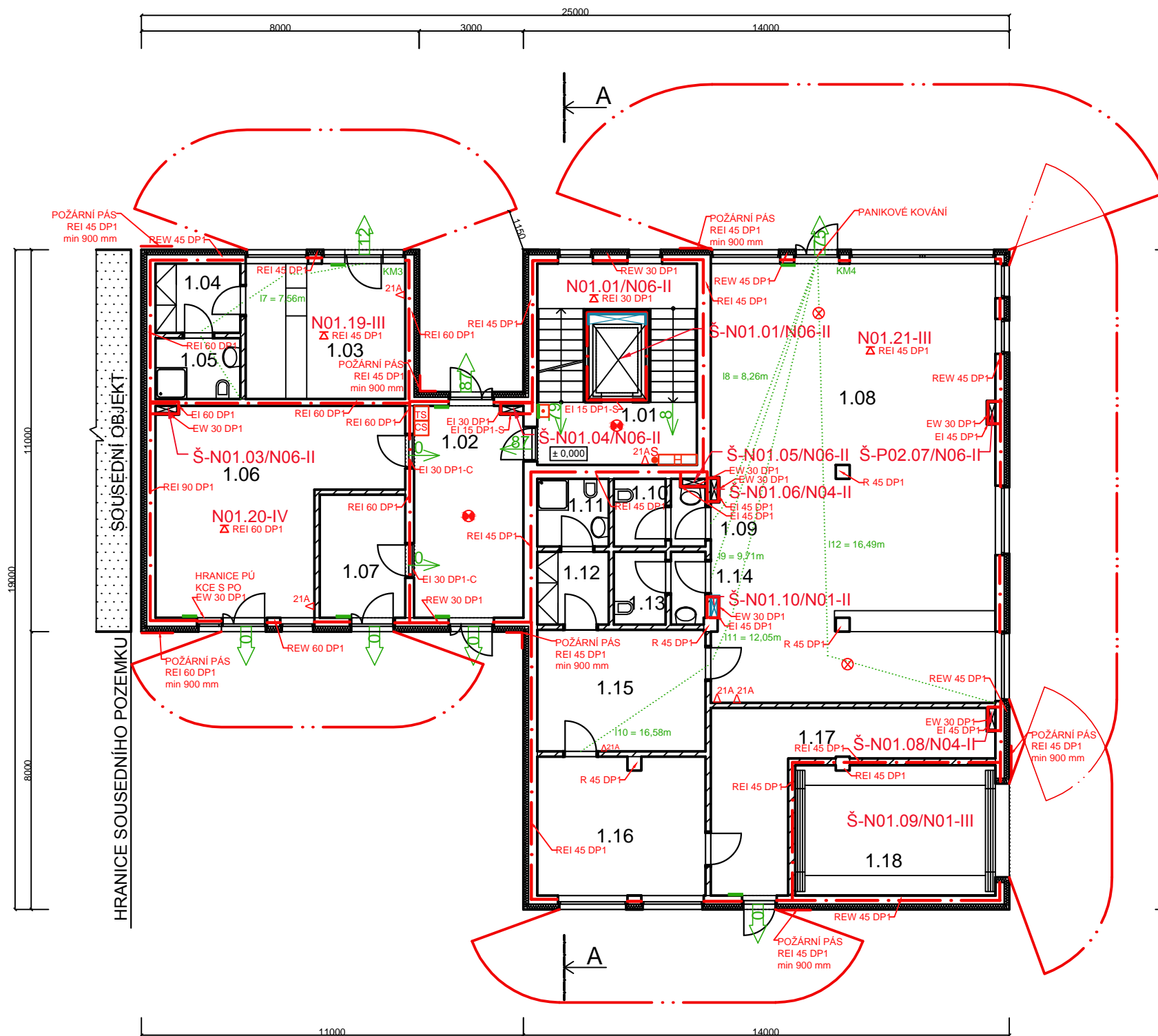
ozn.	účel	m ²	podlaha
0.01	CHODBA	26,68	DLAŽBA
0.02	SKLEPY+CH.	108,1	PU STĚRKA
0.03	TECH. MÍST.	86,92	PU STĚRKA
0.04	STROJOVNA V.	20,37	PU STĚRKA
0.05	GARÁŽE	340,8	PU STĚRKA
0.06	ŠACHTA VÝT.	21,64	
CELKEM		577,83	

LEGENDA:

- ŽELEZOBETONOVÁ NOSNÁ KONSTRUKCE tl. 400 mm
- YTONG tl. 75 mm, 150 mm, 200 mm
- STAVEBNÍ ÚPRAVY
- HRANICE PŮ
- UNIKAJÍCÍ OSOBY Z PŮ NA CHŮC/DO SOUSEDNÍHO PŮ
- KRITICKÉ MÍSTO - POSOUZENÍ V PŘ
- ÚNIKOVÁ CESTA
- TLAČÍTKO - POŽÁRNÍ VĚTRÁNÍ
- NOUZOVÉ OSVĚTLENÍ CHŮC B - 60min
- NOUZOVÉ OSVĚTLENÍ NUC - 60min
- FOTOLUMINISCENČNÍ TABULKA
- PHP PRÁŠKOVÝ, 6kg, 21A
- PHP CO2, 5kg, 55B
- PHP PRÁŠKOVÝ, 6kg, 183B
- SUCHOVOD
- KOUŘOVÉ A TEPLŮTNÍ ČIDLO



Zpracovala: Lucie Spourová	Konzultant: Ing. arch. Bc. Petr Hejtmánek	Školní rok: 2016/2017	Fakulta stavební ČVUT v Praze
Předmět: Bakalářská práce		Datum: 3/2017	
Část: Požárné bezpečnostní řešení stavby			Měřítko: 1:150
Výkres: Půdorys 1. PP			Výkres č.: 3.

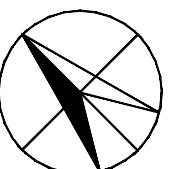


LEGENDA MÍSTNOSTÍ:

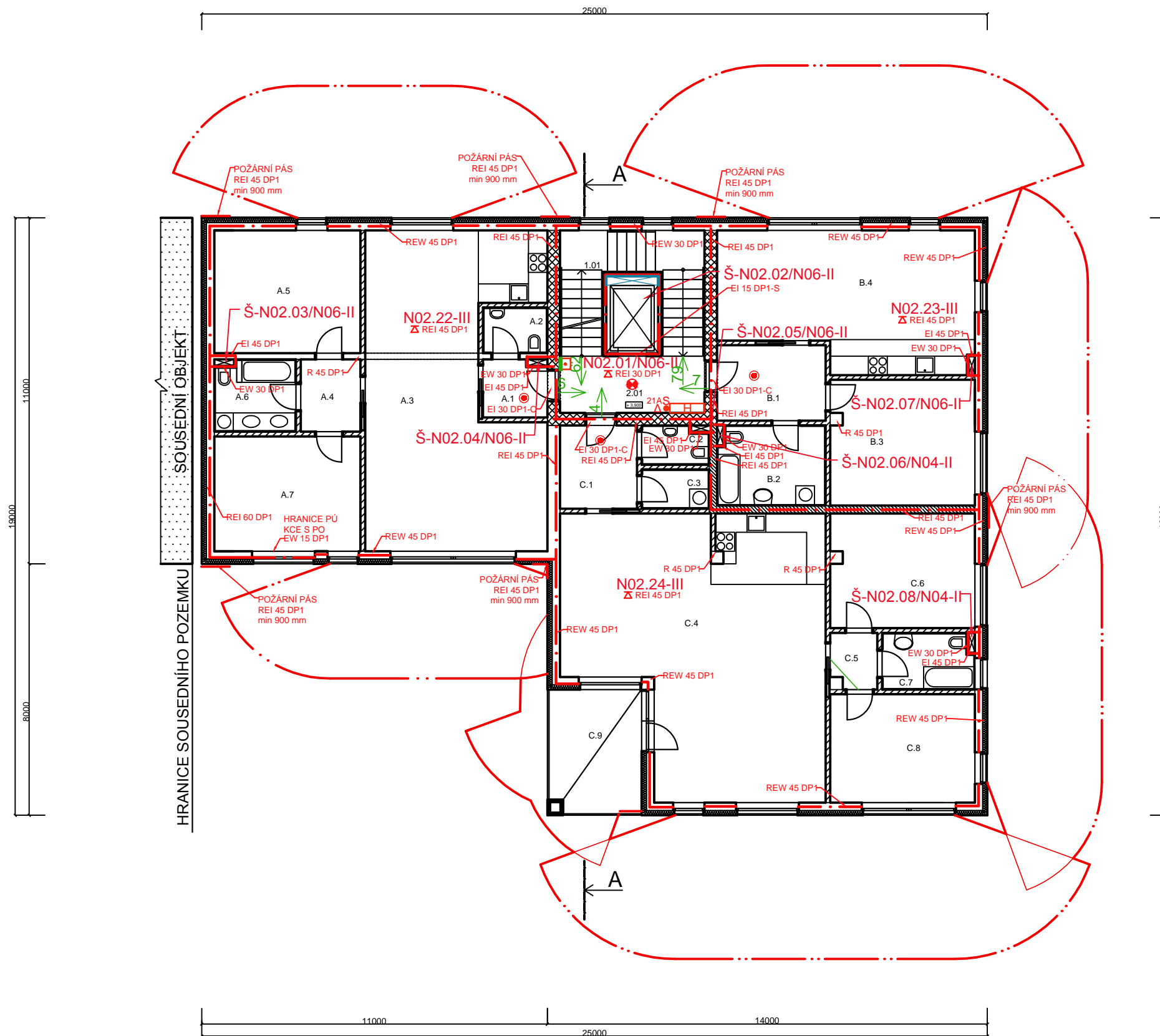
ozn.	účel	m ²	podlaha
1.01	SCHODIŠTĚ	46,13	DLAŽBA
1.02	CHODBA	17,94	DLAŽBA
1.03	TRAFIKA	4,9	DLAŽBA
1.04	KOUP.+WC	4,29	KERAM. O.
1.05	KOUP.+WC	4,29	KERAM. O.
1.06	KOLÁRNA	43,92	DLAŽBA
1.07	ODPAD	8,70	DLAŽBA
1.08	KAVÁRNA	103,73	DLAŽBA
1.09	UMÝV. M.	1,95	KERAM. O.
1.10	WC M.	2,91	KERAM. O.
1.11	KOUP.+WC	3,99	KERAM. O.
1.12	ŠATNA	4,31	DLAŽBA
1.13	WC Ž.	3,13	KERAM. O.
1.14	UMÝV. Ž.	2,1	KERAM. O.
1.15	PŘÍPRAVNA	16,97	DLAŽBA
1.16	ZÁZEMÍ KAV.	19,4	DLAŽBA
1.17	SKLAD	20,70	DLAŽBA
1.18	ŠACHTA VÝT.	21,64	
CELKEM		326,48	

LEGENDA:

- ŽELEZOBETONOVÁ NOSNÁ KONSTRUKCE tl. 250 mm a 200 mm
- BYTOVÁ PŘÍČKA - YTONG tl. 200 mm
- MINERÁLNÍ VATA tl. 150 mm
- STAVEBNÍ ÚPRAVA PO STAVEBNÍ REVIZI
- HRANICE PŮ
- POŽÁRNĚ NEBEZPEČNÝ PROSTOR
- UNIKAJÍCÍ OSOBY Z PŮ NA CHŮC
- UNIKAJÍCÍ OSOBY NA VP
- KRITICKÉ MÍSTO - POSOUZENÍ V PBR
- UNIKOVÁ CESTA
- TLAČÍTKO - POŽÁRNÍ VĚTRÁNÍ
- NOUZOVÉ OSVĚTLENÍ CHŮC B - 60min
- NOUZOVÉ OSVĚTLENÍ NUC - 60min
- FOTOLUMINISČENČNÍ TABULKA
- NÁSTĚNNÝ HYDRANTOVÝ SYSTÉM SE ZPLOŠTITELNOU HADICÍ 20m
- PHP PRÁŠKOVÝ, 6kg, 21A
- SUCHOVOD
- TOTAL STOP
- CENTRAL STOP



Zpracovala: Lucie Spourová	Konzultant: Ing. arch. Bc. Petr Hejtmánek	Školní rok: 2016/2017	Fakulta stavební ČVUT v Praze
Předmět: Bakalářská práce		Datum: 3/2017	
Část: Požárně bezpečnostní řešení stavby			Měřítko: 1:150
Výkres: Půdorys 1. NP			Výkres č.: 4.

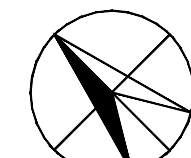


LEGENDA MÍSTNOSTÍ:

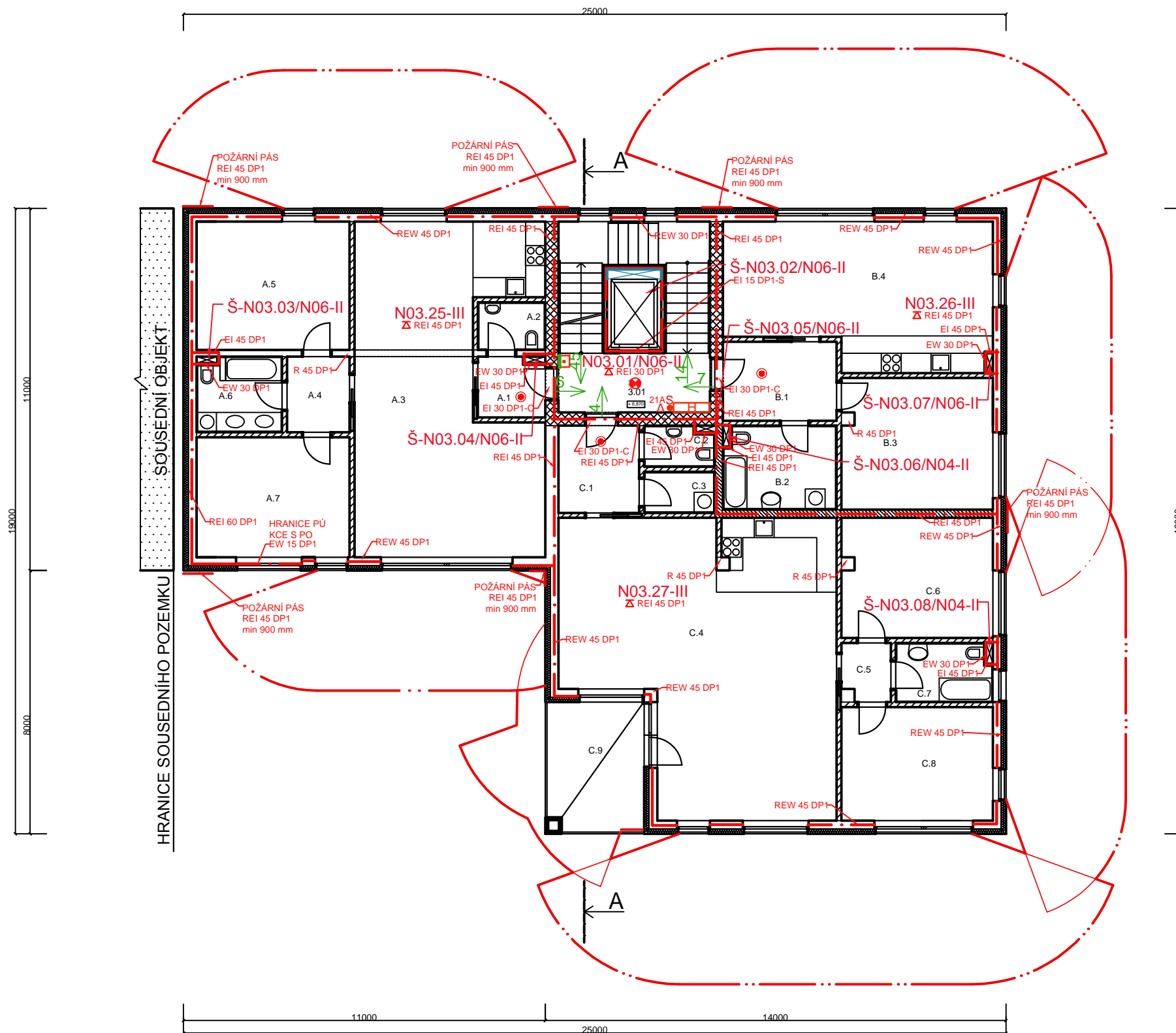
ozn.	účel	m ²	podlaha
2.01	CHODBA	26,68	DLAŽBA
BYT A 3+kk			
A.1	ZÁDVEŘÍ	3,62	PLOV. P.
A.2	WC	2,97	KERAM. OB.
A.3	KUCH.+OB. P.	50,8	DL. + PLOV.
A.4	CHODBA	4,37	PLOV. P.
A.5	LOŽNICE	18,14	PLOV. P.
A.6	KOUPELNA	5,81	KERAM. OB.
A.7	POKOJ	16,97	PLOV. P.
CELKEM 102,68			
BYT B 2+kk			
B.1	ZÁDVEŘÍ	8,28	PLOV. P.
B.2	KOUPEL.+WC	8,46	KERAM. OB.
B.3	LOŽNICE	18,47	PLOV. P.
B.4	KUCH.+OB.P.	34,5	PLOV. P.
CELKEM 69,71			
BYT C 3+kk			
C.1	ZÁDVEŘÍ	6,49	PLOV. P.
C.2	WC	2,57	KER. DL.
C.3	PRÁDELNA	2,75	KER. DL.
C.4	KUCH.+OB. P.	64,94	DL. + PLOV.
C.5	CHODBA	2,54	PLOV. P.
C.6	LOŽNICE	16,63	PLOV. P.
C.7	KOUPEL.+WC	5,13	KER. DL.
C.8	POKOJ	15,87	PLOV. P.
C.9	LODŽIE	11,84	DLAŽBA
CELKEM 128,76			

LEGENDA:

- ŽELEZOBETONOVÁ NOSNÁ KONSTRUKCE tl. 250 mm a 200 mm
- ŽELEZOBETONOVÁ STĚNA 250 mm + 120 mm TĚPelná IZOLACE + 12,5 mm SÁDROKARTON
- BYTOVÁ PŘÍČKA - YTONG P2 - 500 tl. 150 mm
- MEZIBYTOVÁ STĚNA - POROTHERM 250 AKU MK tl. 250 mm
- MINERÁLNÍ VATA tl. 150 mm
- STAVEBNÍ ÚPRAVY
- HRANICE PŮ
- POŽÁRNĚ NEBEZPEČNÝ PROSTOR
- UNIKAJÍCÍ OSOBY Z PŮ NA CHŮC
- TLAČÍTKO - POŽÁRNÍ VĚTRÁNÍ
- NOUZOVÉ OSVĚTLENÍ CHŮC B - 60min
- FOTOLUMINISCENČNÍ TABULKA
- POŽÁRNÍ HLÁSIČ
- NÁSTĚNNÝ HYDRANTOVÝ SYSTÉM SE ZPLOŠTITELNOU HADICÍ 20m
- PHP PRÁŠKOVÝ, 6kg, 21A
- SUCHOVOD



Zpracovala: Lucie Spourová	Konzultant: Ing. arch. Bc. Petr Hejtmánek	Školní rok: 2016/2017	Fakulta stavební ČVUT v Praze
Předmět: Bakalářská práce		Datum: 3/2017	
Část: Požárně bezpečnostní řešení stavby			Měřítko: 1:150
Výkres: Půdorys 2. NP			Výkres č.: 5.

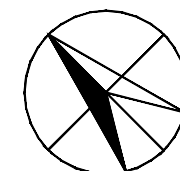


LEGENDA MÍSTNOSTÍ:

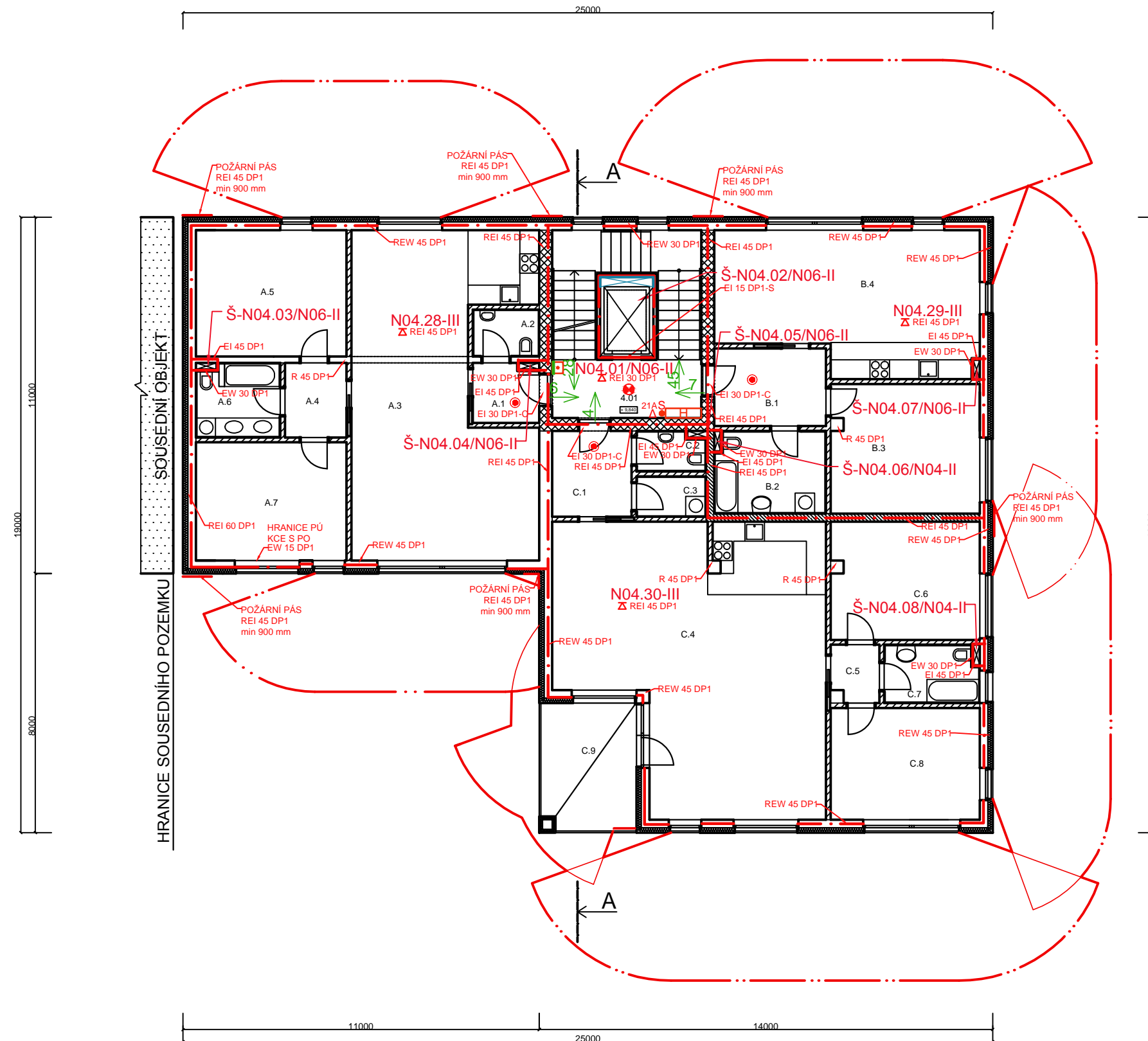
ozn.	účel	m ²	podlaha
3.01	CHODBA	26,68	DLAŽBA
BYT A 3+kk			
A.1	ZÁDVEŘÍ	3,62	PLOV. P.
A.2	WC	2,97	KERAM. OB.
A.3	KUCH.+OB. P.	50,8	DL. + PLOV. P.
A.4	CHODBA	4,37	PLOV. P.
A.5	LOŽNICE	18,14	PLOV. P.
A.6	KOUPELNA	5,81	KERAM. OB.
A.7	POKOJ	16,97	PLOV. P.
CELKEM 102,68			
BYT B 2+kk			
B.1	ZÁDVEŘÍ	8,28	PLOV. P.
B.2	KOUPEL.+WC	8,46	KERAM. OB.
B.3	LOŽNICE	18,47	PLOV. P.
B.4	KUCH.+OB.P.	34,5	PLOV. P.
CELKEM 69,71			
BYT C 3+kk			
C.1	ZÁDVEŘÍ	6,49	PLOV. P.
C.2	WC	2,57	KER. DL.
C.3	PRÁDELNA	2,75	KER. DL.
C.4	KUCH.+OB. P.	64,94	DL. + PLOV. P.
C.5	CHODBA	2,54	PLOV. P.
C.6	LOŽNICE	16,63	PLOV. P.
C.7	KOUPEL.+WC	5,13	KER. DL.
C.8	POKOJ	15,87	PLOV. P.
C.9	LODŽIE	11,84	DLAŽBA
CELKEM 128,76			

LEGENDA:

- ŽELEZOBETONOVÁ NOSNÁ KONSTRUKCE tl. 250 mm a 200 mm
- ŽELEZOBETONOVÁ STĚNA 250 mm + 120 mm TEPelnÁ IZOLACE + 12,5 mm SÁDROKARTON
- BYTOVÁ PŘÍČKA - YTONG P2 - 500 tl. 150 mm
- MEZIBYTOVÁ STĚNA - POROTHERM 250 AKU MK tl. 250 mm
- MINERÁLNÍ VATA tl. 150 mm
- STAVEBNÍ ÚPRAVY
- HRANICE PŮ
- POŽÁRNĚ NEBEZPEČNÝ PROSTOR
- UNIKAJÍCÍ OSOBY Z PŮ NA CHŮC
- TLAČÍTKO - POŽÁRNÍ VĚTRÁNÍ
- NOUZOVÉ OSVĚTLENÍ CHŮC B - 60min
- FOTOLUMINISCENČNÍ TABULKA
- POŽÁRNÍ HLÁSIČ
- NÁSTĚNNÝ HYDRANTOVÝ SYSTÉM SE ZPLOŠTITELNOU HADICÍ 20m
- 21A PHP PRÁŠKOVÝ, 6kg, 21A
- SUCHOVOD



Zpracovala: Lucie Spourová	Konzultant: Ing. arch. Bc. Petr Hejtmánek	Školní rok: 2016/2017	Fakulta stavební ČVUT v Praze
Předmět: Bakalářská práce		Datum: 3/2017	
Část: Požárně bezpečnostní řešení stavby			Měřítko: 1:150
Výkres: Půdorys 3. NP			Výkres č.: 6.

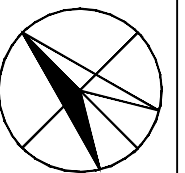


LEGENDA MÍSTNOSTÍ:

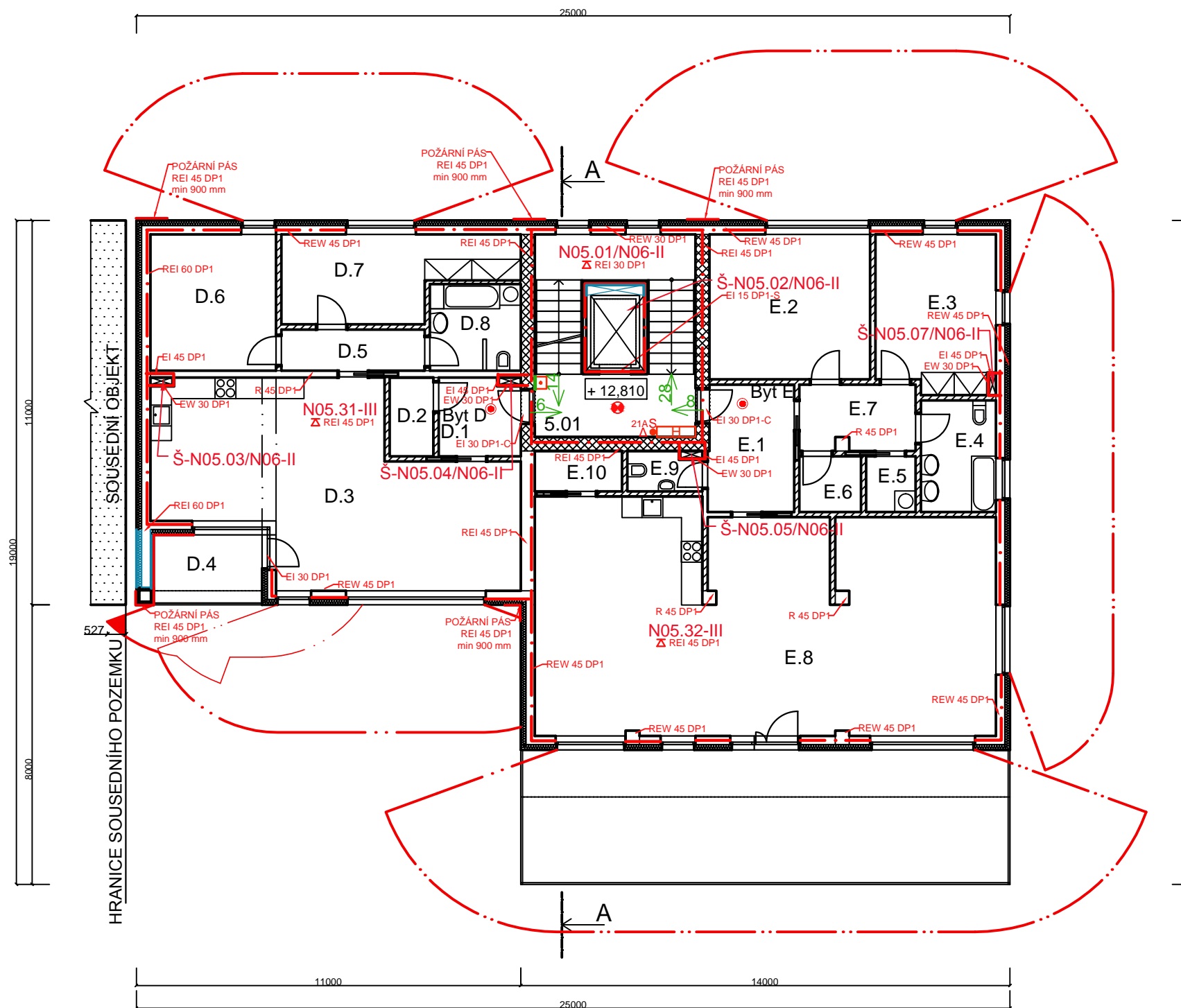
ozn.	účel	m ²	podlaha
4.01	CHODBA	26,68	DLAŽBA
BYT A 3+kk			
A.1	ZÁDVEŘÍ	3,62	PLOV. P.
A.2	WC	2,97	KERAM. OB.
A.3	KUCH.+OB. P.	50,8	DL. + PLOV.
A.4	CHODBA	4,37	PLOV. P.
A.5	LOŽNICE	18,14	PLOV. P.
A.6	KOUPELNA	5,81	KERAM. OB.
A.7	POKOJ	16,97	PLOV. P.
CELKEM 102,68			
BYT B 2+kk			
B.1	ZÁDVEŘÍ	8,28	PLOV. P.
B.2	KOUPEL.+WC	8,46	KERAM. OB.
B.3	LOŽNICE	18,47	PLOV. P.
B.4	KUCH.+OB.P.	34,5	PLOV. P.
CELKEM 69,71			
BYT C 3+kk			
C.1	ZÁDVEŘÍ	6,49	PLOV. P.
C.2	WC	2,57	KER. DL.
C.3	PRÁDELNA	2,75	KER. DL.
C.4	KUCH.+OB. P.	64,94	DL. + PLOV.
C.5	CHODBA	2,54	PLOV. P.
C.6	LOŽNICE	16,63	PLOV. P.
C.7	KOUPEL.+WC	5,13	KER. DL.
C.8	POKOJ	15,87	PLOV. P.
C.9	LOŽNICE	11,84	DLAŽBA
CELKEM 128,76			

LEGENDA:

- ŽELEZOBETONOVÁ NOSNÁ KONSTRUKCE tl. 250 mm a 200 mm
- ŽELEZOBETONOVÁ STĚNA 250 mm + 120 mm TEPELNÁ IZOLACE + 12,5 mm SÁDROKARTON
- BYTOVÁ PŘÍČKA - YTONG P2 - 500 tl. 150 mm
- MEZIBYTOVÁ STĚNA - POROTHERM 250 AKU MK tl. 250 mm
- MINERÁLNÍ VATA tl. 150 mm
- STAVEBNÍ ÚPRAVY
- HRANICE PŮ
- POŽÁRNĚ NEBEZPEČNÝ PROSTOR
- UNIKAJÍCÍ OSOBY Z PŮ NA CHŮC
- TLAČÍTKO - POŽÁRNÍ VĚTRÁNÍ
- NOUZOVÉ OSVĚTLENÍ CHŮC B - 60min
- FOTOLUMINISCENČNÍ TABULKA
- POŽÁRNÍ HLÁSIČ
- NÁSTĚNNÝ HYDRANTOVÝ SYSTÉM SE ZPLOŠTITELNOU HADICÍ 20m
- 21A PHP PRÁŠKOVÝ, 6kg, 21A
- S SUCHOVOD



Zpracovala: Lucie Spourová	Konzultant: Ing. arch. Bc. Petr Hejtmánek	Školní rok: 2016/2017	Fakulta stavební ČVUT v Praze
Předmět: Bakalářská práce		Datum: 3/2017	
Část: Požárně bezpečnostní řešení stavby		Měřítko:	1:150
Výkres: Půdorys 4. NP		Výkres č.:	7.

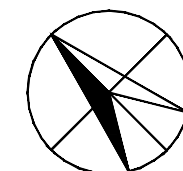


LEGENDA MÍSTNOSTÍ:

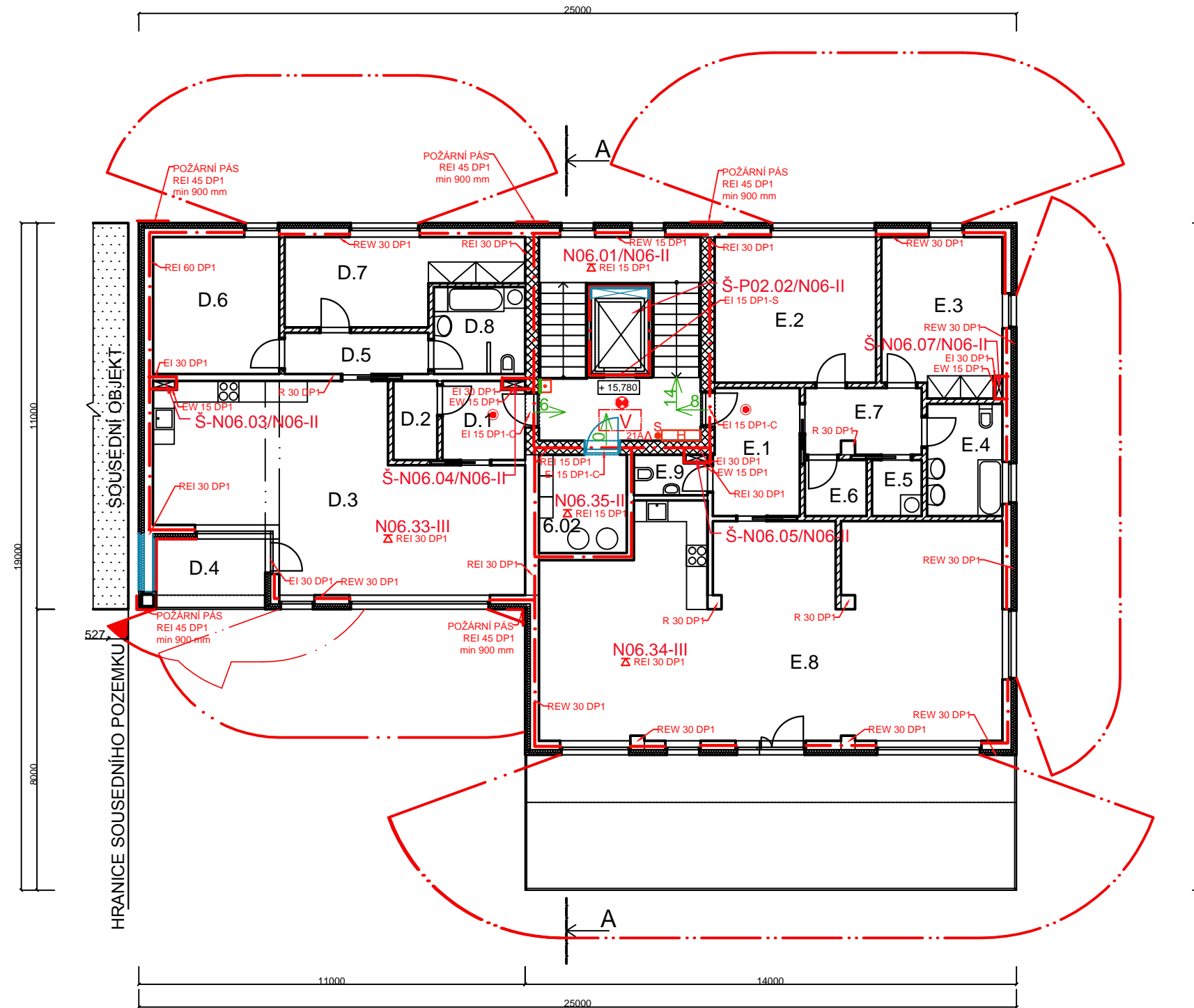
ozn.	účel	m ²	podlaha
5.01	CHODBA	26,68	DLAŽBA
BYT D 3+kk			
D.1	ZÁDVEŘÍ	5,29	PLOV. P.
D.2	KOMORA	2,81	PLOV. P.
D.3	KUCH+OB. P.	48,1	DL. + PLOV.
D.4	LODŽIE	7,2	DLAŽBA
D.5	CHODBA	4,82	PLOV. P.
D.6	LOŽNICE	14,04	PLOV. P.
D.7	POKOJ	14,13	PLOV. P.
D.8	KOUP. + WC	6,5	KERAM. OB.
CELKEM 102,89			
BYT E 3+kk			
E.1	ZÁDVEŘÍ	8,82	PLOV. P.
E.2	LOŽNICE	19,09	PLOV. P.
E.3	POKOJ	15,29	PLOV. P.
E.4	KOUP. + WC	6,88	KER. DL.
E.5	PRÁDELNA	2,24	KER. DL.
E.6	KOMORA	2,88	PLOV. P.
E.7	CHODBA	6,27	PLOV. P.
E.8	KUCH+OB. P.	84,63	DL. + PLOV.
E.9	WC	2,47	KER. DL.
E.10	SPÍŽ	2,88	DLAŽBA
CELKEM 151,45			

LEGENDA:

- ŽELEZOBETONOVÁ NOSNÁ KONSTRUKCE tl. 250 mm a 200 mm
- BYTOVÁ PŘÍČKA - YTONG P2 - 500 tl. 150 mm
- MINERÁLNÍ VATA tl. 150 mm
- ŽELEZOBETONOVÁ STĚNA 250 mm + 120 mm TEPelná IZOLACE + 12,5 mm SÁDROKARTON
- STAVEBNÍ ÚPRAVY
- HRANICE PŮ
- POŽÁRNĚ NEBEZPEČNÝ PROSTOR
- UNIKAJÍCÍ OSOBY Z PŮ NA CHŮC
- TLAČÍTKO - POŽÁRNÍ VĚTRÁNÍ
- NOUZOVÉ OSVĚTLENÍ CHŮC B - 60min
- FOTOLUMINISCENČNÍ TABULKA
- POŽÁRNÍ HLÁSIČ
- NÁSTĚNNÝ HYDRANTOVÝ SYSTÉM SE ZPLOŠTITELNOU HADICÍ 20m
- PHP PRÁŠKOVÝ, 6kg, 21A
- SUCHOVOD



Zpracovala: Lucie Spourová	Konzultant: Ing. arch. Bc. Petr Hejtmánek	Školní rok: 2016/2017	Fakulta stavební
Předmět: Bakalářská práce		Datum: 3/2017	ČVUT v Praze
Část: Požárně bezpečnostní řešení stavby			Měřítko: 1:150
Výkres: Půdorys 5. NP			Výkres č.: 8.

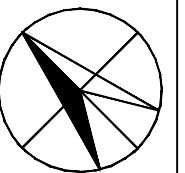


LEGENDA MÍSTNOSTÍ:

ozn.	účel	m ²	podlaha
6.01	CHODBA	26,68	DLAŽBA
6.02	KOTELNA	7,01	DLAŽBA
BYT D 3+kk			
D.1	ZÁDVEŘÍ	5,29	PLOV. P.
D.2	KOMORA	2,81	PLOV. P.
D.3	KUCH.+OB. P.	48,1	DL. + PLOV.
D.4	LODŽIE	7,2	DLAŽBA
D.5	CHODBA	4,82	PLOV. P.
D.6	LOŽNICE	14,04	PLOV. P.
D.7	POKOJ	14,13	PLOV. P.
D.8	KOUP. + WC	6,5	KERAM. OB.
CELKEM 102,89			
BYT E 3+kk			
E.1	ZÁDVEŘÍ	8,82	PLOV. P.
E.2	LOŽNICE	19,09	PLOV. P.
E.3	POKOJ	15,29	PLOV. P.
E.4	KOUP. + WC	6,88	KER. DL.
E.5	PRÁDELNA	2,24	KER. DL.
E.6	KOMORA	2,88	PLOV. P.
E.7	CHODBA	6,27	PLOV. P.
E.8	KUCH.+OB. P.	84,63	DL. + PLOV.
E.9	WC	2,47	KER. DL.
CELKEM 148,57			

LEGENDA:

- ŽELEZOBETONOVÁ NOSNÁ KONSTRUKCE tl. 250 mm a 200 mm
- BYTOVÁ PŘÍČKA
- MINERÁLNÍ VATA tl. 150 mm
- VÝLEZ NA STŘECHU
- STAVEBNÍ ÚPRAVY
- HRANICE PŮ
- POŽÁRNĚ NEBEZPEČNÝ PROSTOR
- UNIKAJÍCÍ OSOBY Z PŮ NA CHŮC
- TLAČÍTKO - POŽÁRNÍ VĚTRÁNÍ
- NOUZOVÉ OSVĚTLENÍ CHŮC B - 60min
- FOTOLUMINISCENČNÍ TABULKA
- POŽÁRNÍ HLÁSIČ
- NÁSTĚNNÝ HYDRANTOVÝ SYSTÉM SE ZPLOŠTITELNOU HADICÍ 20m
- PHP PRAŠKOVÝ, 6kg, 21A
- SUCHOVOD



Zpracovala: Lucie Spourová	Konzultant: Ing. arch. Bc. Petr Hejtmánek	Školní rok: 2016/2017	Fakulta stavební ČVUT v Praze
Předmět: Bakalářská práce		Datum: 3/2017	
Část: Požárně bezpečnostní řešení stavby			Měřítko: 1:150
Výkres: Půdorys 6. NP			Výkres č.: 9.