

PŘEHLEDY VÝROBY A ZPRACOVÁNÍ MATERIÁLŮ PRO STAVBU VOZOVEK V ROCE 2014



Sdružení pro výstavbu silnic Praha je zájmové sdružení právnických osob zastupující ke dni 3. 3. 2015 44 organizací zabývajících se výstavbou, rekonstrukcemi a údržbou dálnic, silnic, mostních objektů a souvisejících staveb. Část členských firem se zabývá projektováním dálnic a silnic, inženýrskou a poradenskou činností v oboru silničního stavitelství, činností silniční laboratoře, prodejem strojů apod. Členské organizace se rovněž významnou měrou podílejí na výrobě rozhodujících materiálů pro stavbu vozovek.

Pro zajištění větší informovanosti v oboru a také jako podklad pro souhrnnou statistiku EAPA (European Asphalt Pavement Association) je již 20 let zpracováván přehled o výrobě materiálů.

Přehled je od roku 2010 rozšířen o sledování výroby a zpracování betonu. Přehled byl sestaven z údajů získaných od členských organizací, aby byl materiál co nejvíce komplexní, byly o informace požádány i organizace, které členy Sdružení nejsou.



OBSAH

ASFALTOVÉ SMĚSI

Výroba asfaltových směsí	4
Provedení úprav z asfaltových směsí a pojiv	5
Výroba studených a nízkoteplotních asfaltových směsí, recyklace	6
Spotřeba asfaltových pojiv	7
Vývoj výroby asfaltových směsí v ČR v letech 2005–2014	8
Přehled výroby asfaltových směsí na obalovnách	9
Výroba asfaltových směsí v jednotlivých měsících v letech 2010–2014	11
Porovnání výroby s průměrnou teplotou v roce 2011	11
Porovnání výroby s průměrnou teplotou v roce 2012	11
Porovnání výroby s průměrnou teplotou v roce 2013	11
Porovnání výroby s průměrnou teplotou v roce 2014	11

KAMENIVO

Přehled o prodeji a výrobě kameniva pro stavební účely v roce 2014	13
Výroba kameniva celkem v letech 2005–2014	13

ASFALTY A EMULZE

Výroba a import asfaltů	15
Export a prodej asfaltů	15
Výroba a import emulzí	16
Export a spotřeba emulzí	16
Poznámky k přehledu spotřeby asfaltů za rok 2014 v ČR ...	16

BETON

Přehled výroby a zpracování betonu a správkových hmot pro CB kryty v roce 2014	18
Výroba a zpracování konstrukčního betonu pro stavbu PK 2014	19

ASFALTOVÉ SMĚSI

VÝROBA ASFALTOVÝCH SMĚSÍ

Organizace ve Sdružení	Výroba asfaltových směsí – (podle ČSN EN 13108, ČSN 73 6121 a TP) tis. t	Výroba podle ČSN EN 13108-1 – Asfaltový beton (AC) tis. t	Z toho:			Výroba podle ČSN EN 13108-2 – Asfaltový beton pro velmi tenké vrstvy (BBTM) tis. t	Výroba podle ČSN EN 13108-5 – Asfaltový koberec mastixový (SMA) tis. t	Výroba podle ČSN EN 13108-6 – Litý asfalt (LA) tis. t	Výroba podle ČSN EN 13108-7 – Asfaltový koberec drenážní (PA) tis. t	Výroba podle ČSN 73 6121 – Asfaltový koberec otevřený (AKO) tis. t	Výroba podle TP 151 – Asfaltová směs s vysokým modulem tuhosti (VMT) tis. t	Výroba podle TP 147 – Asfaltová vrstva se zvýšenou odolností proti šíření trhlin (SAL) tis. t	Výroba speciálních asfaltových směsí snižujících hladinu valivého hluku z dopravy tis. t
			Asfaltový beton (ACO) tis. t	Asfaltový beton (ACL) tis. t	Asfaltový beton (ACP) tis. t								
ALPINE Bau CZ s.r.o.	50,800	43,250	15,270	15,550	12,430		5,780		0,820	0,950			
BITUNOVA spol. s r.o.													
COLAS CZ, a.s.	583,500	528,400	284,000	134,500	109,900		38,400			4,600	10,700	0,800	0,600
Dálniční stavby Praha, a.s.													
EUROVIA CS, a.s.	265,900	240,400	129,200	67,900	43,300	1,100	17,700		0,300	0,100	6,300		
M – SILNICE a.s.	269,739	256,540	145,003	57,462	54,075	0,195	12,664			0,340			
Porr a.s.	65,991	42,058	15,970	13,738	12,350		4,661	18,390		0,178	0,065	0,639	
SaM silnice a mosty a.s.	59,183	58,016	38,536	5,730	13,750		0,981		0,186				
SAT s.r.o.													
SILMEX s.r.o.													
SILNICE GROUP a.s.	50,480	50,250	39,390	5,870	4,990		0,230						
Silnice Horšovský Týn a.s.	62,919	53,619	38,303	3,129	12,187		0,499		0,007		8,794		
Silnice Klatovy a.s.	85,354	77,238	48,182	18,656	10,400		8,116						
Silnice Žáček s.r.o.	38,200	37,100	26,100	3,900	7,100		1,000				0,100		
STRABAG a.s.													
SWIETELSKÝ stavební s.r.o.	244,247	210,955	127,338	34,591	49,026	13,220	16,629		0,712	1,063	1,668		
VIALIT SOBĚSLAV spol. s r.o.	24,350	24,350	20,320	1,780	2,250								
Vodohospodářské stavby, společnost s ručením omezeným	50,400	50,000	35,500	2,000	12,500		0,400						
ZNAKON, a.s.													
Celkem	1 851,063	1 672,176	963,112	364,806	344,258	14,515	107,060	18,390	2,025	7,231	27,527	1,539	0,600

Organizace mimo Sdružení	Výroba asfaltových směsí – (podle ČSN EN 13108, ČSN 73 6121 a TP) tis. t	Výroba podle ČSN EN 13108-1 – Asfaltový beton (AC) tis. t	Z toho:			Výroba podle ČSN EN 13108-2 – Asfaltový beton pro velmi tenké vrstvy (BBTM) tis. t	Výroba podle ČSN EN 13108-5 – Asfaltový koberec mastixový (SMA) tis. t	Výroba podle ČSN EN 13108-6 – Litý asfalt (LA) tis. t	Výroba podle ČSN EN 13108-7 – Asfaltový koberec drenážní (PA) tis. t	Výroba podle ČSN 73 6121 – Asfaltový koberec otevřený (AKO) tis. t	Výroba podle TP 151 – Asfaltová směs s vysokým modulem tuhosti (VMT) tis. t	Výroba podle TP 147 – Asfaltová vrstva se zvýšenou odolností proti šíření trhlin (SAL) tis. t	Výroba speciálních asfaltových směsí snižujících hladinu valivého hluku z dopravy tis. t
			Asfaltový beton (ACO) tis. t	Asfaltový beton (ACL) tis. t	Asfaltový beton (ACP) tis. t								
BES s.r.o.	79,100	73,300	53,600	5,900	13,800		5,800						
COMMATEL – Uher, s.r.o.													
ČNES dopravní stavby, a.s.													
EKOSTAVBY Louny s.r.o.	74,855	71,036	34,359	15,858	20,818		3,359			0,460			
EUROVIA Silba, a.s.													
Froněk, spol. s r.o.	81,043	78,454	44,284	15,444	18,725		1,731			0,254	0,605		
INPROS PRAHA, v.o.s.													
POZEMNÍ KOMUNIKACE BOHEMIA, a.s.	21,338	21,067	12,845	1,494	6,728		0,271						
SILNICE ČÁSLAV – HOLDING, a.s.	70,200	67,000	39,000	8,000	20,000		2,000						1,200
Strojírny a stavby Trinec, a.s.	16,607	16,607	15,527		1,080								
Celkem	343,143	327,464	199,615	46,696	81,152		13,161			0,714	0,605		1,200

Servisní obalovny	Výroba asfaltových směsí – (podle ČSN EN 13108, ČSN 73 6121 a TP) tis. t	Výroba podle ČSN EN 13108-1 – Asfaltový beton (AC) tis. t	Z toho:			Výroba podle ČSN EN 13108-2 – Asfaltový beton pro velmi tenké vrstvy (BBTM) tis. t	Výroba podle ČSN EN 13108-5 – Asfaltový koberec mastixový (SMA) tis. t	Výroba podle ČSN EN 13108-6 – Litý asfalt (LA) tis. t	Výroba podle ČSN EN 13108-7 – Asfaltový koberec drenážní (PA) tis. t	Výroba podle ČSN 73 6121 – Asfaltový koberec otevřený (AKO) tis. t	Výroba podle TP 151 – Asfaltová směs s vysokým modulem tuhosti (VMT) tis. t	Výroba podle TP 147 – Asfaltová vrstva se zvýšenou odolností proti šíření trhlin (SAL) tis. t	Výroba speciálních asfaltových směsí snižujících hladinu valivého hluku z dopravy tis. t
			Asfaltový beton (ACO) tis. t	Asfaltový beton (ACL) tis. t	Asfaltový beton (ACP) tis. t								
BOHEMIA ASFALT, s.r.o.	1 147,300	1 094,400	634,100	213,700	246,600		37,500			7,100	5,200		3,100
Brněnská obalovna, s.r.o.	219,070	196,600	80,850	36,010	79,740		11,250	6,990		1,530	0,030	0,540	2,130
Hrušecká obalovna, s.r.o.	77,778	61,608	27,041	12,452	22,115	0,091	5,406			0,659	7,217	2,795	
Chebská obalovna, spol. s r.o.	66,438	64,029	37,081	14,633	12,315		2,409						
Jihočeská obalovna, spol. s r.o.	169,592	155,824	85,213	32,318	38,293		8,207			0,539	4,307		0,715
Jihomoravská obalovna s.r.o.	122,708	98,623	42,037	27,117	29,469	0,810	15,508		0,206			6,945	0,616
Liberecká obalovna, s.r.o.	199,011	181,977	95,075	34,846	52,056		15,944			0,790		0,300	
Obalovna Boskovice, s.r.o.	87,000	86,000	40,900	19,900	25,200		1,000						
OBALOVNA LETKOV, spol. s r.o.	110,000	100,600	49,200	36,600	14,800		9,400						
Obalovna Ostrava s.r.o.	98,429	96,376	68,265	3,226	24,885		0,151		1,902				
OBALOVNA PŘÍBRAM, s.r.o.	33,852	32,903	20,945	5,539	6,419		0,924			0,025			
Olomoucká obalovna Hněvotín, s.r.o.	148,461	135,487	58,982	38,469	38,036	1,048	7,837			0,217	0,487	1,596	1,789
OMT - Obalovna Moravská Třebová, s.r.o.	61,900	61,500	34,500	8,000	19,000		0,400						
Pražská obalovna Herink, s.r.o.	133,534	93,849	32,590	34,679	26,581		13,606	14,782		0,805	5,068	2,834	2,591
SČO s.r.o.	80,806	80,274	46,987	14,755	18,532		0,532						
SILASFALT s.r.o.	386,020	373,070	214,590	85,720	72,760	0,810	11,820		0,320				
Skanska Asfalt s.r.o.	287,467	251,962	115,421	66,314	70,227		24,718			0,509	1,645	2,136	6,497
Společné obalovny, s.r.o.	174,650	152,330	67,370	33,850	51,110	3,850	12,200			0,280	0,800	5,190	
Strakonická obalovna s.r.o.	48,748	46,563	27,841	8,820	9,903		2,181			0,003			
STŘEDOČESKÉ OBALOVNÝ, a.s.	56,063	52,674	29,326	13,602	9,747		3,389						
VČO – Východočeská obalovna, s.r.o.	126,862	116,521	53,346	28,009	35,166	1,656	5,967		0,283	1,669	0,138	0,628	
Západočeská obalovna s.r.o.	50,368	47,899	21,881	10,154	15,864		2,359			0,110			
Celkem	3 886,057	3 581,070	1 883,541	778,711	918,818	8,265	192,708	21,772	2,711	14,237	24,892	22,964	17,438
Organizace celkem	6 080,263	5 580,710	3 046,268	1 190,213	1 344,228	22,780	312,928	40,162	4,736	22,182	53,024	24,503	19,238

PROVEDENÍ ÚPRAV Z ASFALTOVÝCH SMĚSÍ A POJIV

Organizace ve Sdružení	ACO tis m ²	BBTM tis m ²	SMA tis m ²	LA tis m ²	PA tis m ²	ACL, ACP tis m ²	VMT tis m ²	SAL tis m ²	Nízkohlučné povrchy tis m ²	Kalové vrstvy typu Slurry Seal tis m ²	Mikro- koberce tis m ²	Obnovovací a zdršňovací nátěry tis m ²	Postřiky tis m ²
ALPINE Bau CZ s.r.o.	863,190	522,040	90,940		3,170	663,970							1 310,000
BITUNOVA spol. s r.o.											282,000	1 074,000	9 460,000
COLAS CZ, a.s.	2 520,000		373,000			1 530,000	67,000	13,000	7,000				3 566,000
Dálniční stavby Praha, a.s.	48,000		9,000			43,000			3,000				
EUROVIA CS, a.s.	3 752,500	40,600	693,800	94,000	2,700	2 969,000	59,400	75,300	87,000		400,000		5 700,000
M – SILNICE a.s.	997,260	18,100	265,200			978,130						105,000	1 123,000
Porr a.s.	147,900		48,500	66,400		180,600	0,400	8,900					295,400
SaM silnice a mosty a.s.	296,430		9,433		1,100	124,872							
SAT s.r.o.													
SILMEX s.r.o.	184,782					116,371							
SILNICE GROUP a.s.	262,400		74,300			149,513		32,400					547,900
Silnice Horšovský Týn a.s.	305,000		5,000		0,120	98,000	14,500						305,000
Silnice Klatovy a.s.	200,000		145,000			196,000							
Silnice Žáček s.r.o.	232,000		10,000			73,000		2,000					
Skanska a.s.	1 497,000		481,000	31,000		1 193,000	10,000	31,000	94,000				
STRABAG a.s.	5 500,000		500,000	55,000		3 600,000			40,000				
SWIETELSKÝ stavební s.r.o.	1 948,070	39,070	201,810	37,000	26,900	1 177,130	2,800						33,000
VIALIT SOBĚSLAV spol. s r.o.	175,300					19,550				12,300	186,000	120,000	2 100,000
Vodohospodářské stavby, společnost s ručením omezeným	275,000		3,800			8,000							
ZNAKON, a.s.	147,000		18,000			74,000							
Celkem	19 351,832	619,810	2 928,783	283,400	33,990	13 194,136	154,100	162,600	231,000	12,300	868,000	1 299,000	24 440,300

Organizace mimo Sdružení	ACO tis m ²	BBTM tis m ²	SMA tis m ²	LA tis m ²	PA tis m ²	ACL, ACP tis m ²	VMT tis m ²	SAL tis m ²	Nízkohlučné povrchy tis m ²	Kalové vrstvy typu Slurry Seal tis m ²	Mikro- koberce tis m ²	Obnovovací a zdršňovací nátěry tis m ²	Postřiky tis m ²
BES s.r.o.	267,000		8,000		3,500	105,000							320,100
COMMATEL – Uher, s.r.o.	45,780			21,720		26,260							
ČNES dopravní stavby, a.s.	86,070					7,502							96,562
EKOSTAVBY Louny s.r.o.	270,409		31,723			192,185							494,309
EUROVIA Silba, a.s.	162,912		15,658			17,428						480,370	1 420,350
Froněk, spol. s r.o.	348,693		16,805			165,872	4,760						
INPROS PRAHA, v.o.s.	75,900			11,200		32,000						3,500	70,500
POZEMNÍ KOMUNIKACE BOHEMIA, a.s.													
SILNICE ČÁSLAV – HOLDING, a.s.	250,000		16,000			120,000			16,000				180,000
Strojírny a stavby Třinec, a.s.	120,000					3,000							
Celkem	1 626,764		88,186	32,920	3,500	669,247	4,760		16,000			483,870	2 581,821
Organizace celkem	20 978,596	619,810	3 016,969	316,320	37,490	13 863,383	158,860	162,600	247,000	12,300	868,000	1 782,870	27 022,121



VÝROBA STUDENÝCH A NÍZKOTEPLNÍCH ASFALTOVÝCH SMĚSÍ RECYKLACE

Organizace ve Sdružení	Výroba studených asfaltových směsí tis. t	Výroba nízkoteplotních asfaltových směsí tis. t	Znovuzískání asfaltových směsí (vlastní mechanizací) tis. t	Množství R-materiálu použitého při výrobě nových směsí na obalovně tis. t	Podíl nově vyrobené směsi s využitím recyklátu na celkovém množství vyrobené směsi %	Znovuzpracováno asfaltového krytu na místě „za horka“ tis m ²	Znovuzpracováno asfaltového krytu na místě „za studena“ tis m ²
ALPINE Bau CZ s.r.o.			36,400	1,530	3,0		
BITUNOVA spol. s r.o.							
COLAS CZ, a.s.			2,100	2,100	3,2	44,900	539,200
Dálniční stavby Praha, a.s.							
EUROVIA CS, a.s.				2,800	7,3		
M - SILNICE a.s.			5,000				
Porr a.s.		0,720		7,600	59,0		
SaM silnice a mosty a.s.				2,460	4,2		
SAT s.r.o.			748,000			128,000	247,000
SILMEX s.r.o.							
SILNICE GROUP a.s.			10,000				
Silnice Horšovský Týn a.s.			6,300				
Silnice Klatovy a.s.			13,000				
Silnice Žáček s.r.o				4,000	25,0		
STRABAG a.s.							
SWIETELSKÝ stavební s.r.o.			5,000				60,000
VIALIT SOBĚSLAV spol. s r.o.	0,800						15,500
Vodohospodářské stavby, společnost s ručením omezeným ZNAKON, a.s.				1,600	16,0		
Celkem	0,800	0,720	825,800	22,090		172,900	861,700

Organizace mimo Sdružení	Výroba studených asfaltových směsí tis. t	Výroba nízkoteplotních asfaltových směsí tis. t	Znovuzískání asfaltových směsí (vlastní mechanizací) tis. t	Množství R-materiálu použitého při výrobě nových směsí na obalovně tis. t	Podíl nově vyrobené směsi s využitím recyklátu na celkovém množství vyrobené směsi %	Znovuzpracováno asfaltového krytu na místě „za horka“ tis m ²	Znovuzpracováno asfaltového krytu na místě „za studena“ tis m ²
BES s.r.o.							
COMMATEL - Uher, s.r.o.							
ČNES dopravní stavby, a.s.							233,000
EKOSTAVBY Louny s.r.o.			13,251	13,251			
EUROVIA Silba, a.s.							
Froněk, spol. s r.o.			23,768	19,050	65,8		9,056
INPROS PRAHA, v.o.s.						5,500	
POZEMNÍ KOMUNIKACE BOHEMIA, a.s.				1,727	48,2		
SILNICE ČÁSLAV - HOLDING, a.s.	0,100						
Strojírny a stavby Třinec, a.s.							
Celkem	0,100		37,019	34,029		5,500	242,056

Servisní obalovny	Výroba studených asfaltových směsí tis. t	Výroba nízkoteplotních asfaltových směsí tis. t	Znovuzískání asfaltových směsí (vlastní mechanizací) tis. t	Množství R-materiálu použitého při výrobě nových směsí na obalovně tis. t	Podíl nově vyrobené směsi s využitím recyklátu na celkovém množství vyrobené směsi %	Znovuzpracováno asfaltového krytu na místě „za horka“ tis m ²	Znovuzpracováno asfaltového krytu na místě „za studena“ tis m ²
BOHEMIA ASFALT, s.r.o.							
Brněnská obalovna, s.r.o.	0,450			23,000	68,0		
Hruševská obalovna, s.r.o.				8,118	69,0		
Chebská obalovna, spol. s r.o.							
Jihočeská obalovna, spol. s r.o.				15,300	71,6		
Jihomoravská obalovna s.r.o.				8,600	34,0		
Liberecká obalovna, s.r.o.				11,030	38,3		
Obalovna Boskovice, s.r.o.				6,300	45,0		
OBALOVNA LETKOV, spol. s r.o.	2,300			3,000	16,0		
Obalovna Ostrava s.r.o.				7,756	47,7		
OBALOVNA PŘÍBRAM, s.r.o.				3,227	64,0		
Olomoucká obalovna Hněvotín, s.r.o.				8,600	63,0		
OMT - Obalovna Moravská Třebová, s.r.o.							
Pražská obalovna Herínk, s.r.o.				0,394	2,0		
SČO s.r.o.							
SILASFALT s.r.o.				14,390	27,0		
Skanska Asphalt s.r.o.				5,832	14,0		
Společné obalovny, s.r.o.				16,020	67,5		
Strakonická obalovna s.r.o.							
STŘEDOČESKÉ OBALOVNY, a.s.	0,098			6,331	9,2		
VČO – Východočeská obalovna, s.r.o.				5,103	37,0		
Západočeská obalovna s.r.o.							
Celkem	2,848			143,001			
Organizace celkem	3,748	0,720	862,819	199,120		178,400	1 103,756

SPOTŘEBA ASFALTOVÝCH POJIV

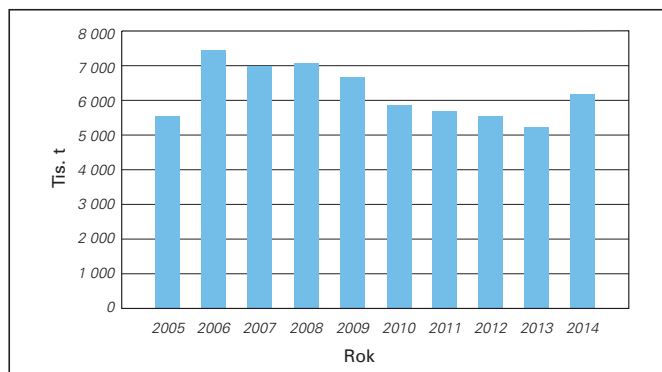
Organizace ve Sdružení	Spotřeba nemodifikovaných asfaltových pojiv celkem tis. t	Z toho:				Spotřeba modifikovaných asfaltových pojiv celkem tis. t	Z toho:		
		asfaltů na výrobu asfaltových směsí „za horka“ tis. t	asfaltů na provádění nátěrů „za horka“ tis. t	asfaltových emulzí tis. t	ředěných asfaltů tis. t		modif. asfaltů pro technologie za horka tis. t	modif. asfaltových emulzí tis. t	modif. asfaltů pryžovým granulátem tis. t
ALPINE Bau CZ s.r.o.	1,680	1,490	0,190			1,340	0,950	0,390	
BITUNOVA spol. s r.o.	5,340		1,210	4,130		1,250	0,180	1,070	
COLAS CZ, a.s.	24,800	23,700	0,600	0,500		7,700	7,300	0,400	
Dálniční stavby Praha, a.s.									
EUROVIA CS, a.s.	8,700	8,700				4,600	4,600		
M – SILNICE a.s.	11,387	11,387				2,178	2,029		0,149
Porr a.s.	2,686	2,158		0,528		1,364	1,138	0,226	
SaM silnice a mosty a.s.	2,854	2,854				0,098	0,098		
SAT s.r.o.	2,900			2,900					
SILMEX s.r.o.									
SILNICE GROUP a.s.	2,200	2,000		0,200		0,600	0,600		
Silnice Horšovský Týn a.s.	2,922	2,921		0,001		0,286	0,283	0,003	
Silnice Klatovy a.s.	3,757	3,757				0,727	0,727		
Silnice Žáček s.r.o	1,700	1,700				0,300	0,300		
STRABAG a.s.									
SWIETELSKY stavební s.r.o.	11,946	10,746	1,200			2,468	2,468		
VIALIT SOBĚSLAV spol. s r.o.	4,790	1,360		1,670	1,760	0,470		0,470	
Vodohospodářské stavby, společnost s ručením omezeným ZNAKON, a.s.	2,000	2,000				0,500	0,500		
Celkem	89,662	74,773	3,200	9,929	1,760	23,881	21,173	2,559	0,149

Organizace mimo Sdružení	Spotřeba nemodifikovaných asfaltových pojiv celkem tis. t	Z toho:				Spotřeba modifikovaných asfaltových pojiv celkem tis. t	Z toho:		
		asfaltů na výrobu asfaltových směsí „za horka“ tis. t	asfaltů na provádění nátěrů „za horka“ tis. t	asfaltových emulzí tis. t	ředěných asfaltů tis. t		modif. asfaltů pro technologie za horka tis. t	modif. asfaltových emulzí tis. t	modif. asfaltů pryžovým granulátem tis. t
BES s.r.o.	5,400	4,500		0,600	0,300	0,700	0,600	0,100	
COMMATEL –Uher, s.r.o.									
ČNES dopravní stavby, a.s.	1,076		0,865	0,211					
EKOSTAVBY Louny s.r.o.	2,688	2,688				0,469	0,469		
EUROVIA Silba, a.s.	1,572		1,351	0,201	0,020	0,363		0,363	
Froněk, spol. s r.o.	1,592	1,496		0,096		0,892	0,890	0,002	
INPROS PRAHA, v.o.s.									
POZEMNÍ KOMUNIKACE BOHEMIA, a.s.	1,026	1,026				0,115	0,115		
SILNICE ČÁSLAV – HOLDING, a.s.	3,500	3,500				0,200	0,200		
Strojírny a stavby Třinec, a.s.	0,946	0,946							
Celkem	17,800	14,155	2,216	1,108	0,320	2,739	2,274	0,465	0,000

Servisní obalovny	Spotřeba nemodifikovaných asfaltových pojiv celkem tis. t	Z toho:				Spotřeba modifikovaných asfaltových pojiv celkem tis. t	Z toho:		
		asfaltů na výrobu asfaltových směsí „za horka“ tis. t	asfaltů na provádění nátěrů „za horka“ tis. t	asfaltových emulzí tis. t	ředěných asfaltů tis. t		modif. asfaltů pro technologie za horka tis. t	modif. asfaltových emulzí tis. t	modif. asfaltů pryžovým granulátem tis. t
BOHEMIA ASFALT, s.r.o.	45,800	45,800				10,000	10,000		
Brněnská obalovna, s.r.o.	7,100	7,100				2,780	2,600		0,180
Hrušická obalovna, s.r.o.	2,190	2,190				1,290	1,290		
Chebská obalovna, spol. s r.o.	2,301	2,301				0,936	0,936		
Jihočeská obalovna, spol. s r.o.	7,517	7,517				1,151	1,151		
Jihomoravská obalovna s.r.o.	4,300	4,300				1,900	1,300		0,600
Liberecká obalovna, s.r.o.	7,865	7,865				1,650	1,650		
Obalovna Boskovice, s.r.o.	3,140	3,140				1,050	1,050		
OBALOVNA LETKOV, spol. s r.o.	3,400	3,300			0,100	2,200	2,200		
Obalovna Ostrava s.r.o.	4,416	4,416				0,566	0,566		
OBALOVNA PŘÍBRAM, s.r.o.	1,271	1,271				0,342	0,342		
Olomoucká obalovna Hněvotín, s.r.o.	5,200	5,200				1,800	1,800		
OMT - Obalovna Moravská Třebová, s.r.o.	2,700	2,700				0,500	0,500		
Pražská obalovna Herink, s.r.o.	3,491	3,491				3,599	3,599		
SČO s.r.o.	3,300	3,300				0,560	0,560		
SILASFALT s.r.o.	17,237	17,237				2,892	2,892		
Skanská Asfalt s.r.o.	10,790	10,790				4,473	4,473		
Společné obalovny, s.r.o.	5,530	5,530				2,180	2,180		
Strakonická obalovna s.r.o.	2,309	2,309				0,315	0,315		
STŘEDOČESKÉ OBALOVNY, a.s.	1,796	1,796				0,993	0,993		
VČO – Východočeská obalovna, s.r.o.	4,460	4,460				1,517	1,517		
Západočeská obalovna s.r.o.	1,826	1,826				0,729	0,729		
Celkem	147,939	147,839			0,100	43,423	42,643		0,780
Organizace celkem	255,400	236,767	5,416	11,037	2,180	70,043	66,089	3,024	0,929

VÝVOJ VÝROBY ASFALTOVÝCH SMĚSÍ V ČR V LETECH 2005–2014

Rok	Tis. t
2005	5 538,90
2006	7 444,40
2007	6 984,60
2008	7 076,60
2009	6 668,10
2010	5 897,10
2011	5 617,00
2012	5 459,50
2013	5 152,90
2014	6 083,10



PŘEHLED VÝROBY ASFALTOVÝCH SMĚSÍ NA OBALOVNÁCH

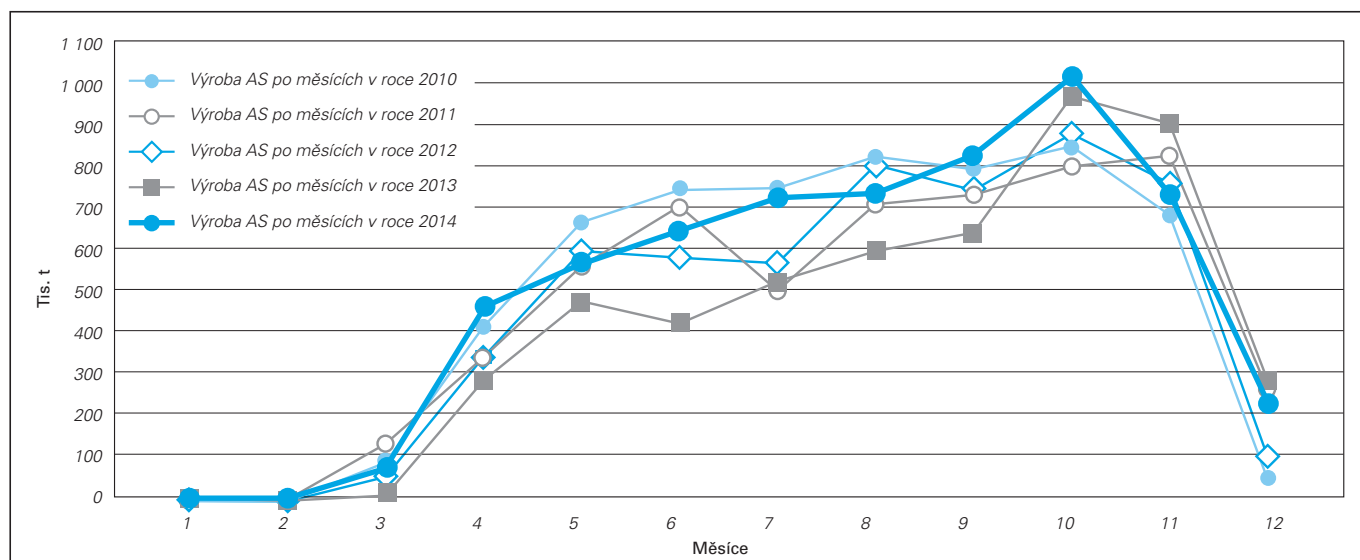
Organizace Sdružení	Obalovna – místo	Typ	Výrobní kapacita t/hod	Výroba 2014 t	Celkem t
ALPINE Bau CZ s.r.o.	Smolín, Brno-venkov	Ammann UNIGLOBE 160/6/7/80	160	50 804	50 804
COLAS CZ, a.s.	Bašnice – Jičín	Teltomat	160	54 778	583 587
	Bradlec – Ml. Boleslav	Ammann SIM	160	82 304	
	Bystřice nad Perštejnem - Žďár n. S.	Marini TT 3000	160	70 393	
	Čenkov – Praha východ	Ammann Uniglobe	160	80 901	
	Sudoměřice u Bechyně	Ermont Road Batch	160	34 349	
	Holubice – Brno venkov	Ermont Global	200	28 712	
	Rančívov – Jihlava	Barber Green	160	100 497	
	Sedlnice – Nový Jičín	Ammann Euro	160	31 744	
	Šoutice – Benešov	Barber Green	160	34 756	
EUROVIA CS, a.s.	Āasovice – Znojmo	Ammann Uniglobe	160	65 153	
	Černovice – Chomutov	Ammann Global	160	13 635	265 920
	Dalovice – Karlovy Vary	Bernardi Mic	160	98 990	
	Česká – Brno venkov	Ammann 120	120	51 712	
	Klecany – Praha východ	Ammann Quick	240	52 416	
M - SILNICE a.s.	Užín – Ústí n. Labem	Ammann 240	240	49 167	
	Termesivý – Havl. Brod	ASKOM-VS2T	120–160	68 448	269 739
	Klásterská Lhota – Trutnov	ASKOM-VS2T	120–160	81 447	
	Staré Místo – Jičín	ASKOM-VS2T	120–160	54 158	
Porr a.s.	Topol – Chrudim	ASKOM-VS2T	120–160	65 686	
	Středokluky - Praha západ	Benninghoven BA 160	160	47 807	66 197
SaM silnice a mosty a.s.	Středokluky - Praha západ	TKS 35	50	18 390	
	Česká Lípa – Sosnová	ASKOM-VS2T	160	59 182	59 182
SILNICE GROUP a.s.	Měcholupy u Žatce	Ammann CB 180	180	50 482	50 482
Silnice Horšovský Týn a.s.	Valdov – Horš.Týn	ASKOM VS 3T	160	62 919	62 919
Silnice Klatovy a.s.	Dobruška – Klatovy	Ammann/Teltomat MS-160	160	25 255	85 354
	Svrčovice – Klatovy	Ammann Uniglobe 240	240	60 099	
Silnice Žáček s.r.o.	Provodín – Česká Lípa	Ammann Univ.	240	38 197	38 197
SWIETELSKÝ stavební s.r.o.	Jindřichův Hradec	WIBAU	120	49 748	244 247
	Smyslov – Tábor	AMMANN	160	40 862	
	Kájov – Český Krumlov	AMMANN	160	62 184	
	Onšovice – Pelhřimov	AMMANN	160	91 453	
VIALIT SOBĚSLAV spol. s r.o.	Soběslav, okr. Tábor	Teltomat 5	90	24 349	24 349
Vodohospodářské stavby, společnost s ručením omezeným	Milada – Chabařovice	Teltomat	160	50 469	50 469
Celkem					1 851 446

Organizace mimo Sdružení	Obalovna – místo	Typ	Výrobní kapacita t/hod	Výroba 2014 t	Celkem t
BES s.r.o.	Chotýšany	Teltomat 5	100	53 251	79 054
	Lichovy	Teltomat 5	80	25 803	
EKOSTAVBY Louny s.r.o.	Louny	Benninghoven	160	74 855	74 855
Froněk, spol. s r.o.	Brant - Rakovník	Benninghoven	240	81 043	81 043
POZEMNÍ KOMUNIKACE BOHEMIA, a.s.	Kladno – Dřih	AMMANN	240	21 338	21 338
SILNICE ČÁSLAV - HOLDING, a.s.	Chleby – Nymburk	Teltomat	160	15 000	70 200
	Markovice – Čáslav	ASKOM	180	55 200	
Strojírny a stavby Třinec, a.s.	Třinec	Teltomat V	70	16 607	16 607
Celkem					343 097



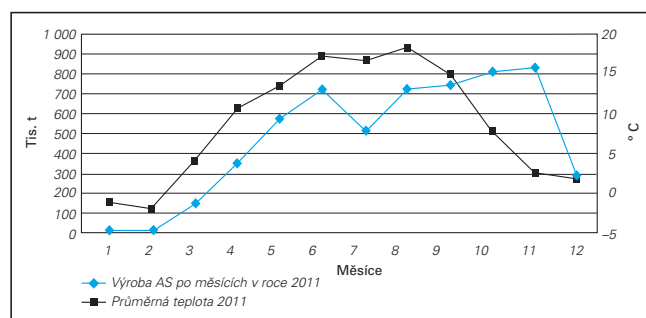
Servisní obalovny	Obalovna – místo	Typ	Výrobní kapacita t/hod	Výroba 2014 t	Celkem t
BOHEMIA ASFALT, s.r.o.	Hájky – Kolín	Benninghoven	160	43 780	1 147 275
	Havlíčkův Brod	Ammann	140	29 729	
	Jílové – Jablonec nad Nisou	Ammann	120	35 334	
	Kasárna – Telč	Ammann	150	48 457	
	Kylešovice – Opava	Benninghoven	160	48 167	
	Moravský Písek – Hodonín	Wibau	160	71 733	
	Písečná – Jeseník	Teltomat	80	9 665	
	Písek	Benninghoven	160	50 726	
	Polanka – Ostrava	Ammann	240	110 888	
	Proboštov – Teplice	Teltomat	160	41 426	
	Rájec – Šumperk	Ammann	160	65 884	
	Soběslav – Tábor	Benninghoven	240	43 817	
	Sokolov	Ammann	160	58 007	
	Štašov – Beroun	Benninghoven	240	90 624	
	Šlovice – Plzeň	Ammann	240	58 623	
	Těšovice – Prachatice	Benninghoven	120	45 517	
	Velká Bystřice – Olomouc	Marini	160	89 904	
	Vinařice – Kladno	Benninghoven	160	76 815	
Vysoké Mýto – Ústí nad Orlicí	Ammann	160	128 179		
Brněnská obalovna, s.r.o.	Chrlice – Brno	AMMANN 160 EURO	160	147 809	219 070
	Brněnské Ivanovice – Brno	Bernardi 120 MIC 1000	120	71 261	
Hrušecká obalovna, s.r.o.	Hrušky – Břeclav	Teltomat IV	150	77 778	77 778
Chebská obalovna, spol. s r. o.	Cheb	GIBAT OHL 160	160	66 439	66 439
Jihočeská obalovna, spol. s r. o.	České Budějovice	Benninghoven	240	169 592	169 592
Jihomoravská obalovna s. r. o.	Rajhradice	ASKOM 160	160	122 708	122 708
Liberecká obalovna, s.r.o.	Machnin – Liberec	AMMANN EURO 160	160	108 031	199 012
	Červený Kostelec	AMMANN UNIGLOBE	160	90 981	
Obalovna Boskovice, s.r.o.	Boskovice	ASKOM VS3 TV	200	87 000	87 000
OBALOVNA LETKOV, spol. s r. o.	Plzeň – Letkov	Bernardi-MIC 2250	160	109 983	109 983
Obalovna Ostrava s.r.o.	Ostrava – Kunčice	AMMANN 120	120	98 428	98 428
OBALOVNA PŘÍBRAM, s.r.o.	Příbram	AMMANN MEA 160	160	33 852	33 852
Olomoucká obalovna Hněvotín, s.r.o.	Hněvotín	ASKOM 160 VS	140	89 615	148 461
	Hruškové Dvory Jihlava	Wibau WKM 200	150	58 846	
OMT – Obalovna Moravská Třebová, s.r.o.	Borušov	Benninghoven	160	61 900	61 900
Pražská obalovna Herink, s.r.o.	Herink – Říčany	Benn. TBA 240	240	118 752	133 534
	Herink – Říčany	WIBAU WKC 40	40	14 782	
SČO s.r.o.	Libodřice – Kolín	ASKOM VS 3TQ	160	80 806	80 806
SILASFALT s.r.o.	Ostrava – Kunčice	Benninghoven	240	109 627	386 814
	Šenov u N. J. – N. Jičín	AMMANN IMA	120	77 159	
	Zádveřice - Zlín	AMMANN	240	107 302	
	Staré Město u FM	ASKOM	160	92 726	
Skanska Asfalt s.r.o.	České Budějovice	Ammann	160	15 865	287 504
	Tlumačov	Benninghoven TBA 200	200	40 451	
	Huntřov – Děčín	Askom	120	30 311	
	Modřec – Polička	Teltomat V	120	45 025	
	Paskov – Frýdek Místek	Askom VS 160	160	88 278	
	Pardubice	Benninghoven TBA 160	160	40 688	
Společné obalovny, s.r.o.	Poříčany	Ammann	160	26 886	
	Hulín – Kroměříž	WIBAU 200	160	92 832	176 396
Strakonická obalovna s.r.o.	Běchovice – Praha 9	WKM 200	240	83 564	
	Sousedovice – Strakonice	AMMANN AE 90	90	48 748	48 748
STŘEDOČESKÉ OBALOVNY, a.s.	Voznice – Chouzavá	AMMANN	160	56 063	56 063
VČO – Východočeská obalovna, s.r.o.	Plačice – Hradec Králové	ASKOM VS 240	240	126 862	126 862
Žápadočeská obalovna s.r.o.	Plzeň – Koterov	AMMANN	160	50 368	50 368
Celkem					3 888 593
Organizace celkem					6 083 135

VÝROBA ASFALTOVÝCH SMĚSÍ V JEDNOTLIVÝCH MĚSÍCÍCH V LETECH 2010–2014

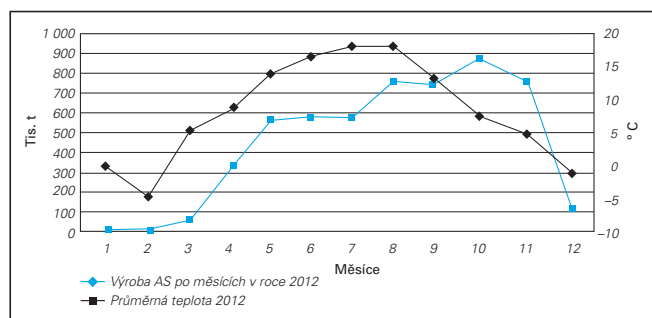


Měsíce	Výroba AS celkem v roce 2010 tis. t	Výroba AS celkem v roce 2011 tis. t	Výroba AS celkem v roce 2012 tis. t	Výroba AS celkem v roce 2013 tis. t	Výroba AS celkem v roce 2014 tis. t
1	2,07	10,36	3,02	8,52	3,50
2	1,30	6,00	1,54	3,26	3,82
3	94,08	138,84	59,94	15,21	93,10
4	418,85	345,63	346,28	290,32	461,15
5	667,86	563,12	599,05	479,05	584,78
6	744,72	706,02	583,09	425,85	623,59
7	749,32	504,31	570,06	526,70	728,86
8	824,47	710,96	804,35	598,75	739,13
9	794,30	733,14	744,04	643,02	814,88
10	849,09	800,98	878,59	968,15	1 055,97
11	685,22	826,44	760,91	903,89	746,48
12	54,73	267,92	108,49	290,71	227,87
Celkem	5 886,01	5 613,71	5 459,36	5 153,42	6 083,14

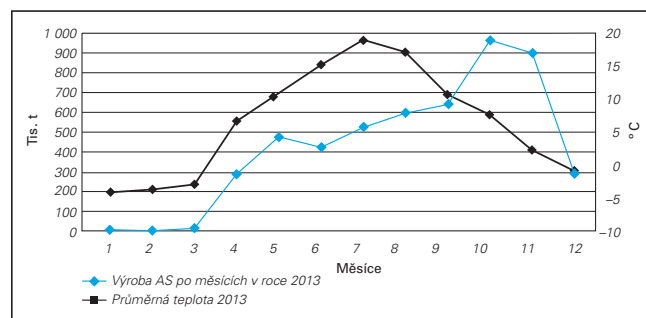
POROVNÁNÍ VÝROBY S PRŮMĚRNOU TEPLOTOU V ROCE 2011



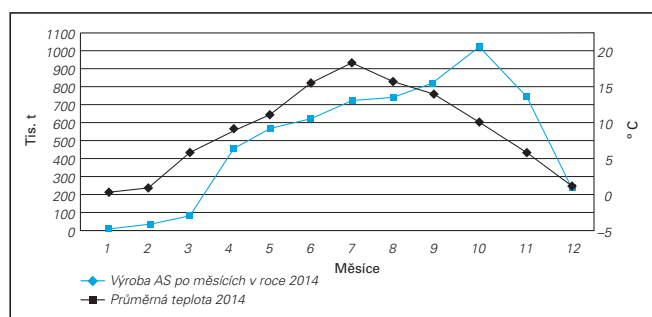
POROVNÁNÍ VÝROBY S PRŮMĚRNOU TEPLOTOU V ROCE 2012



POROVNÁNÍ VÝROBY S PRŮMĚRNOU TEPLOTOU V ROCE 2013



POROVNÁNÍ VÝROBY S PRŮMĚRNOU TEPLOTOU V ROCE 2014



Průměrné měsíční teploty v letech 2011–2014				
Měsíce	Teplota 2011 °C	Teplota 2012 °C	Teplota 2013 °C	Teplota 2014 °C
1	-1,2	-0,2	-1,8	0,5
2	-1,9	-5,2	-1,4	2,1
3	3,9	5,1	-0,7	6,1
4	10,5	8,4	8,1	9,4
5	13,3	14,4	12	11,8
6	16,9	16,9	15,9	15,7
7	16,4	18,2	19,4	18,9
8	18,0	18,2	17,7	15,4
9	14,6	13,3	11,8	14
10	7,8	7,4	9	10
11	2,5	4,8	4,1	6
12	1,9	-1,4	1,2	1,6

KAMENIVO

PŘEHLED O PRODEJI A VÝROBĚ KAMENIVA PRO STAVEBNÍ ÚČELY V ROCE 2014

Organizace ve Sdružení	Prodej kameniva v roce 2014			Výroba 2014
	drcené kamenivo tis. t	písky, štěrkopísky tis. t	celkem tis. t	celkem tis. t
COLAS CZ, a.s.	2 315,697		2 315,697	2 315,697
Českomoravský štěrk, a.s.	5 879,937	2 134,990	8 014,927	8 243,109
Kámen a písek, spol. s r.o.	2 107,000		2 107,000	1 970,000
KÁMEN Zbraslav, a.s.	3 050,000	1 300,000	4 350,000	4 350,000
M - SILNICE a.s.	1 483,497		1 483,497	1 412,330
Skanska a.s.	584,708		584,708	590,135
Celkem	15 420,839	3 434,990	18 855,829	18 881,271

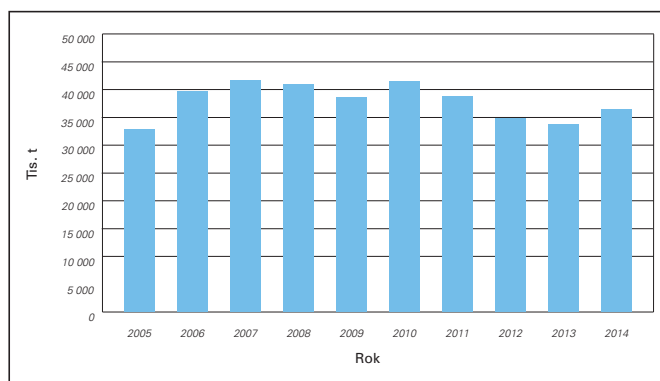
Organizace mimo Sdružení				
BÖGL & KRYSL, k.s.	650,000		650,000	700,000
Činčala Jaroslav	1,420	4,500	5,920	2,640
EUROVIA Kamenolomy, a.s.	6 018,846	165,921	6 184,767	6 336,494
GRANITA s.r.o.	581,135		581,135	581,135
KAMENOLOMY ČR s.r.o.	5 356,263	386,398	5 742,661	5 776,213
LB MINERALS, s.r.o.	183,960	2 531,884	2 715,844	3 020,000
Plzeňské štěrkopísky, s.r.o.		170,371	170,371	199,011
Reno Šumava a.s.	134,950	221,850	356,800	356,800
SILNICE ČÁSLAV - HOLDING, a.s.	213,082	23,312	236,394	198,214
Zemědělské družstvo Šonov u Broumova	101,056		101,056	88,955
ŽPSV a.s.	100,317		100,317	98,180
Žula Rácov s.r.o.	95,146	94,005	189,151	220,625
Celkem	13 436,175	3 598,241	17 034,416	17 578,267
Organizace celkem	28 857,014	7 033,231	35 890,245	36 459,538

V roce 2010 byl přehled rozšířen i o dceřinné organizace členů Sdružení pro výstavbu silnic Praha a další organizace, které poskytly údaje.

Údaje v letech 2005–2009 se týkají pouze členských organizací a některých jejich dceřinných organizací.

VÝROBA KAMENIVA CELKEM V LETECH 2005–2014

Rok	Tis. t
2005	32 735,941
2006	39 562,199
2007	41 574,629
2008	40 877,882
2009	38 603,663
2010	41 448,471
2011	38 714,111
2012	34 710,030
2013	33 780,990
2014	36 459,538



ASFALTY A EMULZE

VÝROBA A IMPORT ASFALTŮ

Organizace ve Sdružení	Výroba asfaltů v ČR tis. t	Silniční tis. t	Oxid tis. t	PmB tis. t	Import asfaltů tis. t	Silniční tis. t	Oxid tis. t	PmB tis. t
COLAS CZ, a.s.	36,939			36,939				
EUROVIA CS, a.s.	13,430			13,430				
OMV Česká republika, s.r.o					41,076	20,593		20,483
ORLEN Asfalt Česká republika s.r.o. + UNIPETROL RPA, s.r.o.	293,163	293,163			40,089	36,022		4,067
TOTAL ČESKÁ REPUBLIKA s.r.o	19,065	18,644		0,421	70,002	58,744	2,153	9,105
Celkem	362,597	311,807		50,790	151,167	115,359	2,153	33,655

Organizace mimo Sdružení	Výroba asfaltů v ČR tis. t	Silniční tis. t	Oxid tis. t	PmB tis. t	Import asfaltů tis. t	Silniční tis. t	Oxid tis. t	PmB tis. t
BHG CZ s.r.o.					17,762	12,579		5,183
Eni Česká republika, s.r.o.	171,859	171,859						
Euro-bit Trade s.r.o.	40,200		40,200		98,000	91,000	7,000	
PARAMO, a.s.	46,780	15,030	31,750					
Shell Czech Republic a.s.	4,551	4,551						
Celkem	263,390	191,440	71,950		115,762	103,579	7,000	5,183
Organizace celkem	625,987	503,247	71,950	50,790	266,929	218,938	9,153	38,838

EXPORT A PRODEJ ASFALTŮ

Organizace ve Sdružení	Export asfaltů tis. t	Silniční tis. t	Oxid tis. t	PmB tis. t	Spotřeba v ČR (prodej + vlastní spotřeba) tis. t	Silniční tis. t	Oxid tis. t	PmB tis. t
COLAS CZ, a.s.	18,895			18,895	18,044			18,044
EUROVIA CS, a.s.					13,430			13,430
OMV Česká republika, s.r.o					41,076	20,593		20,483
ORLEN Asfalt Česká republika s.r.o. + UNIPETROL RPA, s.r.o.	148,848	148,848			137,624	133,557		4,067
TOTAL ČESKÁ REPUBLIKA s.r.o	32,071	28,448	1,502	2,121	46,961	38,159	0,651	8,151
Celkem	199,814	177,296	1,502	21,016	257,135	192,309	0,651	64,175

Organizace mimo Sdružení	Export asfaltů tis. t	Silniční tis. t	Oxid tis. t	PmB tis. t	Spotřeba v ČR (prodej + vlastní spotřeba) tis. t	Silniční tis. t	Oxid tis. t	PmB tis. t
BHG CZ s.r.o.	1,417	1,417			114,170	92,275		21,895
Eni Česká republika, s.r.o.	25,000	25,000			146,859	146,859		
Euro-bit Trade s.r.o.	91,500	63,000	28,500		202,200	175,000	18,700	8,500
PARAMO, a.s.	10,000		10,000		36,780	15,030	21,750	
Shell Czech Republic a.s.	2,000	2,000			2,551	2,551		
Celkem	129,917	91,417	38,500		502,560	431,715	40,450	30,395
Organizace celkem	329,731	268,713	40,002	21,016	759,695	624,024	41,101	94,570

VÝROBA A IMPORT EMULZÍ

Organizace ve Sdružení	Výroba asfaltových emulzí tis. t	Nemodif. tis. t	Modif. tis. t	Import emulzí tis. t	Nemodif. tis. t	Modif. tis. t
BITUNOVA spol. s r.o.	5,910	5,422	0,488	4,660	4,083	0,577
COLAS CZ, a.s.				0,074		0,074
EUROVIA CS, a.s.	8,100	6,000	2,100			
TOTAL ČESKÁ REPUBLIKA s.r.o.				0,123	0,123	
VIALIT SOBĚSLAV spol. s r.o.	4,920	4,400	0,520			
Celkem	18,930	15,822	3,108	4,857	4,206	0,651

Organizace mimo Sdružení	Výroba asfaltových emulzí tis. t	Nemodif. tis. t	Modif. tis. t	Import emulzí tis. t	Nemodif. tis. t	Modif. tis. t
PARAMO, a.s.	4,945	4,627	0,318			
SILNICE.CZ s.r.o.	3,600	3,600				
SILNICE ČÁSLAV - HOLDING, a.s.	3,554	3,400	0,154			
Celkem	12,099	11,627	0,472			
Organizace celkem	31,029	27,449	3,580	4,857	4,206	0,651

EXPORT A SPOTŘEBA EMULZÍ

Organizace ve Sdružení	Export emulzí tis. t	Nemodif. tis. t	Modif. tis. t	Spotřeba emulzí v ČR (prodej + vlastní spotřeba) tis. t	Nemodif. tis. t	Modif. tis. t
BITUNOVA spol. s r.o.	1,434	1,434		9,136	8,071	1,065
COLAS CZ, a.s.				0,074		0,074
EUROVIA CS, a.s.	0,450		0,450	7,650	6,000	1,650
TOTAL ČESKÁ REPUBLIKA s.r.o.				3,225	3,071	0,154
VIALIT SOBĚSLAV spol. s r.o.				4,920	4,400	0,520
Celkem	1,884	1,434	0,450	25,005	21,542	3,463

Organizace mimo Sdružení	Export emulzí tis. t	Nemodif. tis. t	Modif. tis. t	Spotřeba emulzí v ČR (prodej + vlastní spotřeba) tis. t	Nemodif. tis. t	Modif. tis. t
PARAMO, a.s.	0,016	0,016		4,929	4,611	0,318
SILNICE.CZ s.r.o.				2,200	2,200	
SILNICE ČÁSLAV - HOLDING, a.s.				3,554	3,400	0,154
Celkem	0,016	0,016		10,683	10,211	0,472
Organizace celkem	1,900	1,450	0,450	35,688	31,753	3,935

POZNÁMKY K PŘEHLEDU SPOTŘEBY ASFALTŮ ZA ROK 2014 V ČR

Celkové množství bylo odhadnuto s přesností min. +/- 10 tis. t

Celková skutečná spotřeba asfaltů v ČR v roce 2014	
Výroba v ČR – raf. celkem	469,6 tis. t
Import	266,9 tis. t
Export	-329,7 tis. t
Celkem	406,8 tis. t

Spotřeba asfaltů podle druhu	
Silniční asfalty	280,9 tis. t
Oxid. asfalty	41,1 tis. t
PmB	68,6 tis. t
Emulze	35,4 tis. t

Prodej v ČR podle druhu	
Silniční asfalty	624,0 tis. t
Oxid. asfalty	41,1 tis. t
PmB	94,6 tis. t
Emulze	35,4 tis. t

Údaje nutno brát s výše uvedenou nepřesností, protože zjevně údaje o exportu nejsou zcela přesné.

BETON

PŘEHLED VÝROBY A ZPRACOVÁNÍ BETONU A SPRÁVKOVÝCH HMOT PRO CB KRYTY V ROCE 2014

Organizace	Výroba betonu pro CB kryty (podle ČSN EN 13877-1) tis. m ³	Výroba betonu skupiny CB I podle ČSN 73 6123-1 tis. m ³	Výroba rychletuhnoucího betonu pro opravy jednotlivých desek podle ČSN 13877-1 a TKP kap. 6 tis. m ³	Pokládka cementobetonových krytů (na základě odebraných množství) včetně oprav tis. m ²
Dálniční stavby Praha, a.s.	125,625	125,625		562,000
Metrostav a.s.				132,000
Skanska a.s.				61,010
TBG BETONMIX a.s.	17,800	17,000	0,800	
Celkem	143,425	142,625	0,800	755,010

Organizace	Cementobetonový kryt pokládáný jako jednovrstvový tis. m ²	Cementobetonový kryt pokládáný jako dvouvrstvový tis. m ²	Plocha opravovaných desek rychletuhnoucím betonem tis. m ²	Plocha opravovaných desek nakupovanými správkovými hmotami na bázi silikátů tis. m ²	Spotřeba cementu pro výrobu betonu pro CB kryty celkem tis. t
Dálniční stavby Praha, a.s.	35,600	526,400			62,785
Metrostav a.s.		132,000			
Skanska a.s.	35,700	24,300	1,000	0,010	
TBG BETONMIX a.s.					7,200
Celkem	71,300	682,700	1,000	0,010	69,985



VÝROBA A ZPRACOVÁNÍ KONSTRUKČNÍHO BETONU PRO STAVBU PK 2014

Organizace	Výroba konstrukčního betonu pro PK – mosty, propustky, monolitické žlaby a pod. (podle ČSN EN 206-1) tis. m ³	Výroba betonu C 16/20 podle ČSN EN 206-1 tis. m ³	Výroba betonu C 20/25 podle ČSN EN 206-1 tis. m ³	Výroba betonu C 25/30 podle ČSN EN 206-1 tis. m ³	Výroba betonu C 30/37 podle ČSN EN 206-1 tis. m ³
ČR Beton Bohemia spol. s r.o.	10,400	0,600	0,300	2,200	5,400
HOCHTIEF CZ a.s.	0,200				0,200
PREFA PRO, a.s.	3,044				1,403
SaM Silnice a mosty a.s.	0,650		0,050	0,150	0,450
SMP CZ, a.s.	3,800				1,859
TBG BETONMIX a.s.	3,700	0,400	0,500	0,800	2,000
Celkem	21,794	1,000	0,850	3,150	11,312

Organizace	Výroba betonu vyšších tříd než C 30/37 podle ČSN EN 206-1 tis. m ³	Z toho výroba betonu podle stupně vlivu prostředí			Spotřeba cementu pro výrobu konstrukčního betonu tis. t
		SVP XA podle ČSN EN 206-1 tis. m ³	SVP XC podle ČSN EN 206-1 tis. m ³	SVP XF podle ČSN EN 206-1 tis. m ³	
ČR Beton Bohemia spol. s r.o.	1,900	3,400	0,900	5,100	3,900
HOCHTIEF CZ a.s.				0,200	0,078
PREFA PRO, a.s.	1,641			3,044	1,183
SaM Silnice a mosty a.s.			0,050	0,450	0,160
SMP CZ, a.s.	1,941			3,800	1,470
TBG BETONMIX a.s.		0,800	1,300	2,000	1,200
Celkem	5,482	4,200	2,250	14,594	7,991



Vydáno: 3/2015

Sdružení pro výstavbu silnic Praha
Prosecká 74
190 00 Praha 9
Tel.: 255 723 753
E-mail: svs@sdruzeni-silnice.cz

www.sdruzeni-silnice.cz

Autorská práva vyhrazena. Žádná část tohoto přehledu nesmí být reprodukována bez předchozího souhlasu vydavatele.
Foto R35 MÚK Opatovice – zdroj Ing. David Matoušek
Foto pokládky AS – zdroj archiv STRABAG a.s.
Foto obalovny – zdroj archiv ASKOM a.s.
Foto lomu – zdroj archiv BÖGL a KRÝSL, k.s.
Foto pokládky CB krytu – zdroj archiv Skanska a.s.
Foto betonárny – zdroj Dálniční stavby Praha a.s.