

**ČESKÉ VYSOKÉ UČENÍ TECHNICKÉ V PRAZE**

**FAKULTA STAVEBNÍ**

**Katedra technologie staveb**



**BAKALÁŘSKÁ PRÁCE**

**Stavebně technologický projekt**

**Bytový dům Peprník v Pardubicích**

**2. Řešení prostorové struktury**

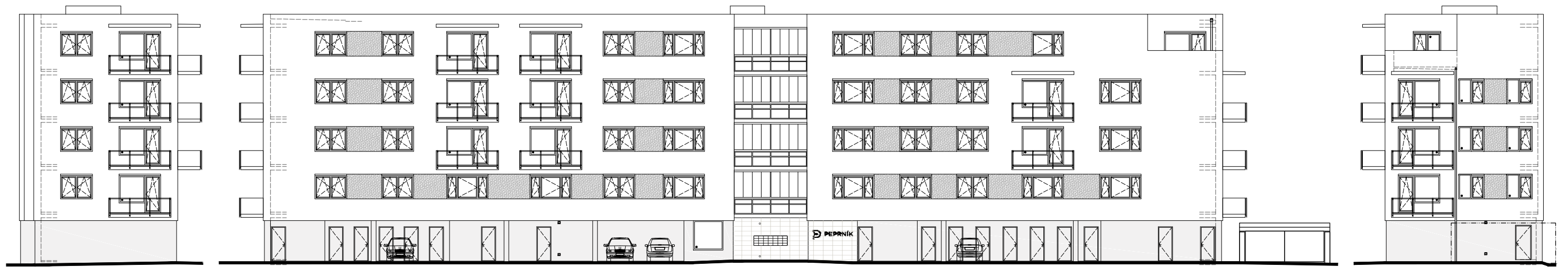
**Stanislav Horník**

**2017**

**Vedoucí bakalářské práce: Ing. Martin Hlava, PhD.**

## **Obsah**

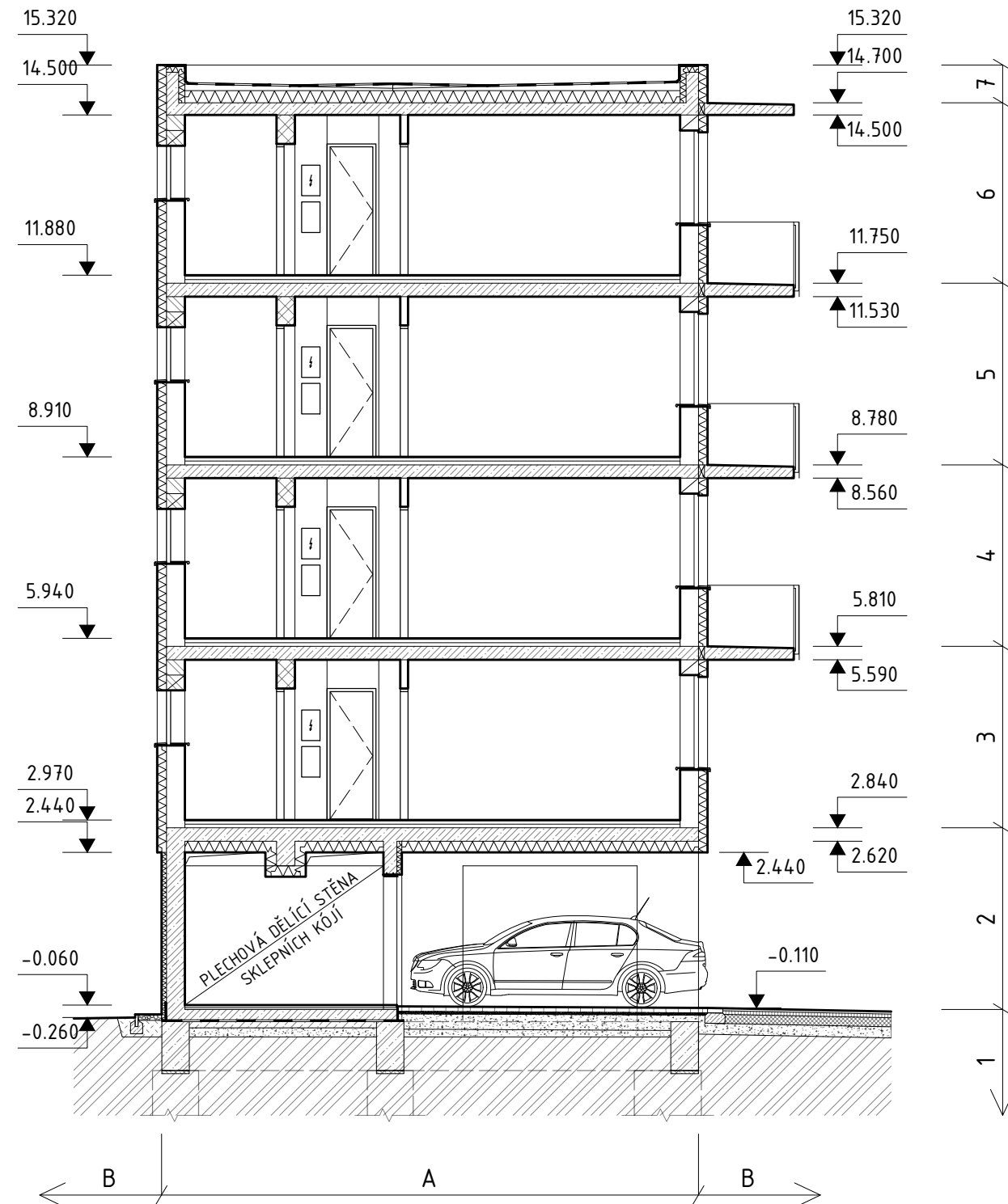
### 2.1 Technologické schéma objektu



ZÁPADNÍ PODHLED 1:250


JIŽNÍ PODHLED 1:250

VÝCHODNÍ PODHLED 1:250



TECHNOLOGICKÁ ETAPA	POLOHA	SMĚR POSTUPU PRACÍ
TE 0 - PŘÍPRAVNÉ A ZEMNÍ PRÁCE	A1, B1	HORIZONTÁLNÍ
TE 1 - ZÁKLADY	A1	HORIZONTÁLNÍ
TE 3 - HRUBÁ VRCHNÍ STAVBA	A2 - A6 VČ. BALKONŮ	HORIZONTÁLNĚ VZESTUPNÝ
TE 4 - ZASTŘEŠENÍ	A6 (TERASA), A7	HORIZONTÁLNÍ
TE 5 - HRUBÉ VNITŘNÍ PRÁCE	A2 - A6	HORIZONTÁLNĚ VZESTUPNÝ
TE 6 - ÚPRAVY POVRCHŮ	A2 - A6	HORIZONTÁLNĚ VZESTUPNÝ
TE 7 - DOKONČOVACÍ PRÁCE	A2 - A6	HORIZONTÁLNĚ VZESTUPNÝ
TE 8 - FASÁDNÍ ÚPRAVY	A2 - A7 VČ. BALKONŮ	HORIZONTÁLNĚ SESTUPNÝ
TE 9 - TERÉNNÍ ÚPRAVY	B1	HORIZONTÁLNÍ

VÝŠKOVÝ SYSTÉM B<sub>pv</sub>  
±0,000 = 221,20 m n.m.

 <b>FAKULTA STAVEBNÍ ČVUT V PRAZE</b>	<b>ČESKÉ VYSOKÉ UČENÍ TECHNICKÉ V PRAZE</b> FAKULTA STAVEBNÍ THÁKUROVA 7/2077, 166 29 PRAHA 6 - DEJVICE	
	VYPRACOVAL STANISLAV HORNÍK	KONZULTANT ING. M. HLAVA, PHD.
ZÁVĚREČNÁ PRÁCE BAKALÁŘSKÁ PRÁCE		DATUM 15. 5. 2017
ČÁST ŘEŠENÍ PROSTOROVÉ STRUKTURY		FORMÁT A3
NÁZEV TECHNOLOGICKÉ SCHÉMA OBJEKTU		MĚŘÍTKO 1:100
		OZNAČENÍ 2.1