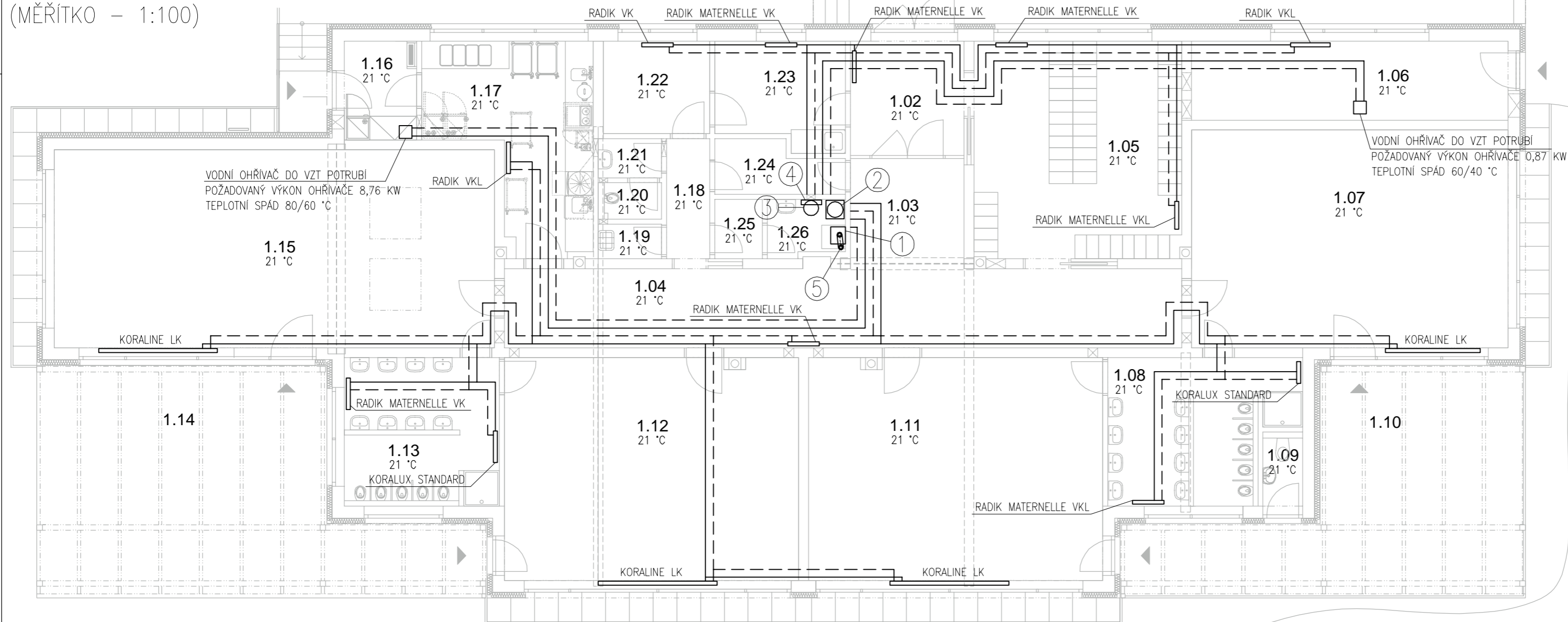
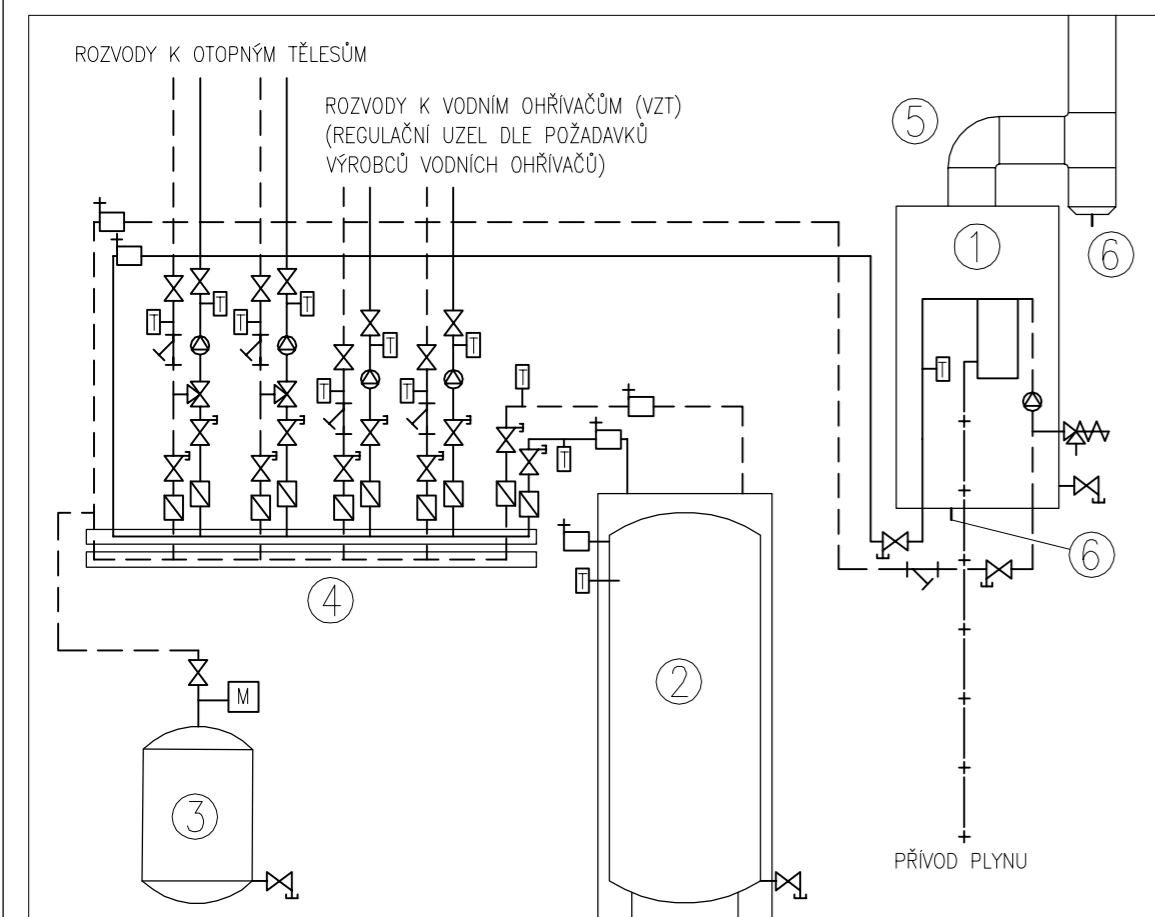


SCHÉMA TRAS POTRUBÍ K OTOPNÝM TĚLESŮM
(MĚŘITKO - 1:100)



TABULKA MÍSTNOSTÍ		
Č. M.	NÁZEV MÍSTNOSTI	PLOCHA
1.02	ZÁDVEŘÍ	8.31m ²
1.03	HALA	8.00m ²
1.04	CHODBA	34.56m ²
1.05	ŠATNY	28.68m ²
1.06	SKLAD	15.96m ²
1.07	TŘÍDA 1	44.00m ²
1.08	UMÝVÁRNA + WC	15.36m ²
1.09	WC	1.94m ²
1.10	TERASA	40.00m ²
1.11	TŘÍDA 2	41.89m ²
1.12	TŘÍDA 3	41.89m ²
1.13	UMÝVÁRNA + WC	13.86m ²
1.14	TERASA	50.66m ²
1.15	TŘÍDA 4	55.65m ²
1.16	PŘÍJEM JÍDLA	4.61m ²
1.17	PŘÍPRAVNA A VÝDEJ JÍDLA	17.29m ²
1.18	CHODBA	3.33m ²
1.19	ÚKLIDOVÁ MÍSTNOST	1.40m ²
1.20	WC	1.32m ²
1.21	PŘEDSÍŇ	1.58m ²
1.22	ŘEDITELNA	6.32m ²
1.23	JEDNACÍ MÍSTNOST	8.41m ²
1.24	ŠATNA PERSONÁLU	3.90m ²
1.25	SKLAD PRÁDLA	1.80m ²
1.26	PRÁDELNA, KOTEL	2.75m ²

SCHÉMA ZAPOJENÍ ZAŘÍZENÍ PRO PŘÍPRAVU TUV A VYTÁPĚNÍ
(MĚŘITKO - 1:20)



LEGENDA ARMATUR:

- | | | | |
|---|----------------------|---|-------------------|
| ⊙ | ČERPADLO | ⊗ | TROJCESTNÝ VENTIL |
| ⊗ | UZAVÍRACÍ KOHOUT | ⊕ | FILTR |
| ⊗ | VYPOUŠTĚCÍ VENTIL | ⊕ | TEPLOMĚR |
| ⊗ | ODVZDUŠŇOVACÍ VENTIL | M | MANOMETR |
| ⊗ | POJISTNÝ VENTIL | ⊕ | ZPĚTNÁ KLAPKA |

LEGENDA:

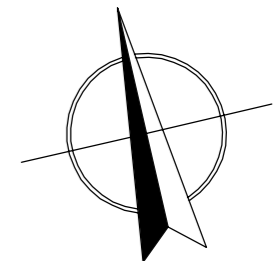
- ① ZÁVĚSNÝ PLYNOVÝ KONDENZAČNÍ KOTEL THERM 45 KDA
VÝKON KOTLE 45 kW
- ② ZÁSObNIKOVÝ OHŘÍVAČ TEPLÉ VODY REGULUS RGV 120 H
OBJEM ZÁSObNÍKU 120 l
- ③ EXpANZNÍ NÁDOBA AQUAFILL HS025
OBJEM NÁDOBY 25 l
- ④ ROZDĚLOVAČ/SBĚRAČ
- ⑤ KOMIN - KOAXIÁLNÍ KOMIN PRO ODVOD SPALIN A PŘÍVOD
VZDUCHU 80/125 mm
- ⑥ ODVOD KONDENZÁTU

POZNÁMKA:

- ZIMNÍ OBDOBÍ: $t_e = -12 \text{ °C}$
- OTOPNÁ TĚLESA, KE KTERÝM SE MOHOU DOSTAT DĚTI MATEŘSKÉ ŠKOLKY, MUSÍ BÝT RADIK MATERNELLE VK/VKL, NEBO MUSÍ BÝT ZAKRYTA Z DŮVODU BEZPEČNOSTI DĚTÍ. KRYT MUSÍ UMOŽNIT PROUDĚNÍ VZDUCHU.
- V OBJEKTU SE NACHÁZĚJÍ TĚLESA: KORALINE LK, RADIK MATERNELLE VK/VKL, KORALUX STANDARD A RADIK VK/VKL
- MATERIÁL POTRUBÍ: PE-Xa (RAUTHERM S)
- POTRUBÍ JE VEDENO PŘEVÁŽNĚ V PODLAŽE
- V PROSTORU KOTELNY (PRÁDELNY) JE POTRUBÍ VEDENO VOLNĚ PO STĚNĚ

LEGENDA:

- PŘÍVODNÍ POTRUBÍ K OTOPNÝM TĚLESŮM
- - - - - ODVODNÍ POTRUBÍ OD OTOPNÝCH TĚLES
- ▬ OTOPNÉ TĚLESO



Zpracoval Pavel Málek	Vedoucí bakalářské práce Ing. Miroslav Urban, Ph.D.	Školní rok 2016-2017	Fakulta stavební ČVUT
Bakalářská práce - Katedra technických zařízení budov			
Název: Návrh systému větrání mateřské školy		Datum 5/2017	
Příloha: VYTÁPĚNÍ - SCHÉMATATA		Meřítko -	
		Číslo výkresu 06	
		Konzultant -	