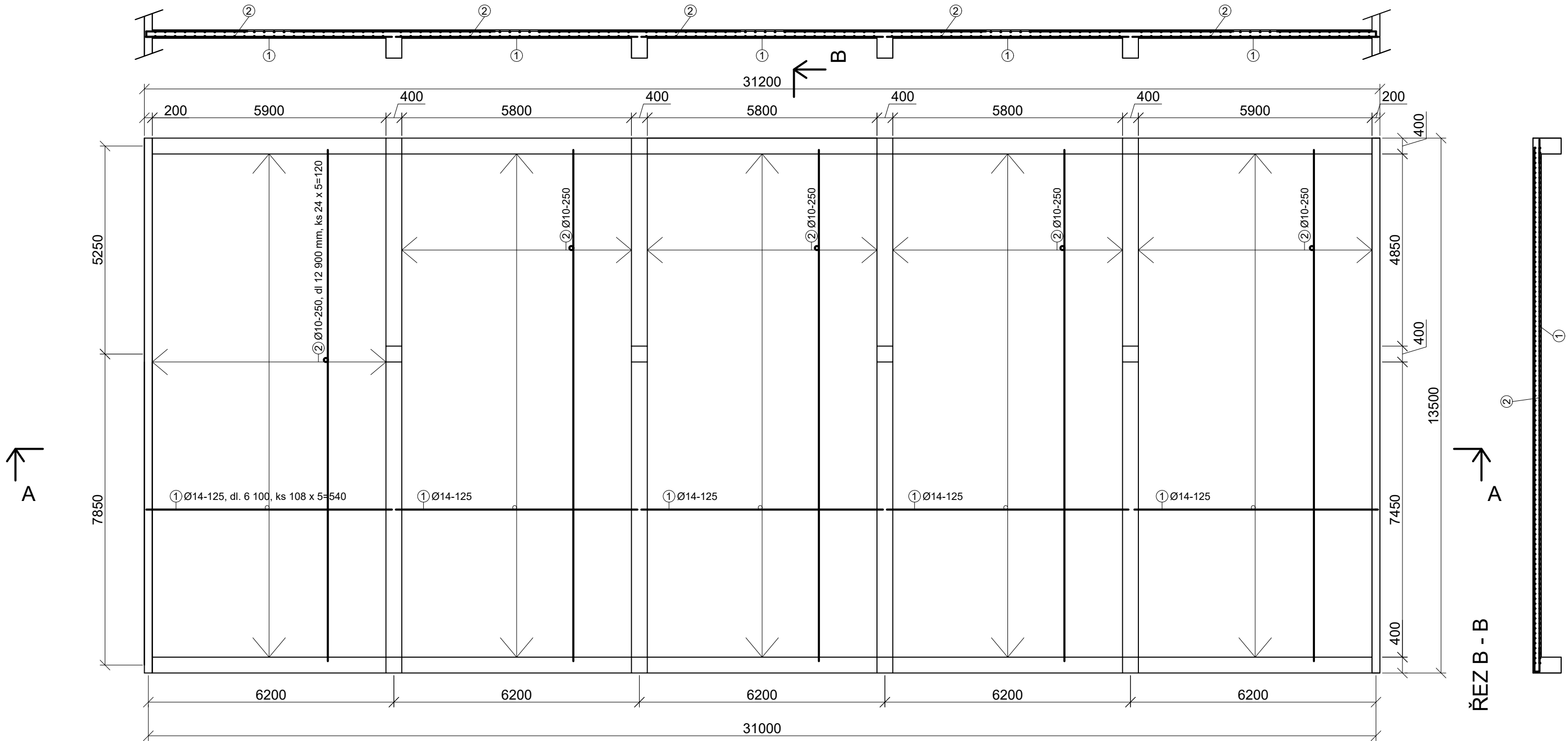


ŘEZ A - A

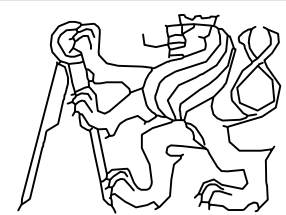


① Ø14 á 125; L = 6 100 mm

② R.V. Ø10, celková délka 12,9 m, +5% na přesahy =0,645 m, stykování přesahem min 250 mm

POZN.:
 VÝZTUŽ HORNÍHO POVRCHU VIZ VÝKRES Č.6
 PRUTY KÓTOVÁNY NA OSU
 OCEL B500B
 BETON C30/37 - XC1 - Dmax 16 - Cl0,2 - S3
 Ecm=33 GPa

VÝKAZ DOLNÍ VÝZTUŽE					
Položka	ks	Profil	Délka	Délka clk.	Hmotnost
		[mm]	[m]	[m]	[kg]
1	540	14	6,1	3294	3980,4696
2	120	10	13,6	1632	1006,128
Celková hmotnost [kg]					4986,5976

OBOR	KATEDRA	JMÉNO STUDENTA		
BC-C	133BAPC	René Hartman		
ROČNÍK	VYUČUJÍCÍ			
4.	Ing. Hana Hanzlová, CSc.			
AKCE :			FORMÁT	A3
Bakalářská práce - Analýza vlivu statického působení desky na její tloušťku			MĚŘÍTKO	1:100
			DATUM	26.5.2017
OBSAH :			Č. VÝKR.	5
VARIANTA JEDNOSMĚRNĚ PNUTÁ - VÝKRES DOLNÍ VÝZTUŽE				