

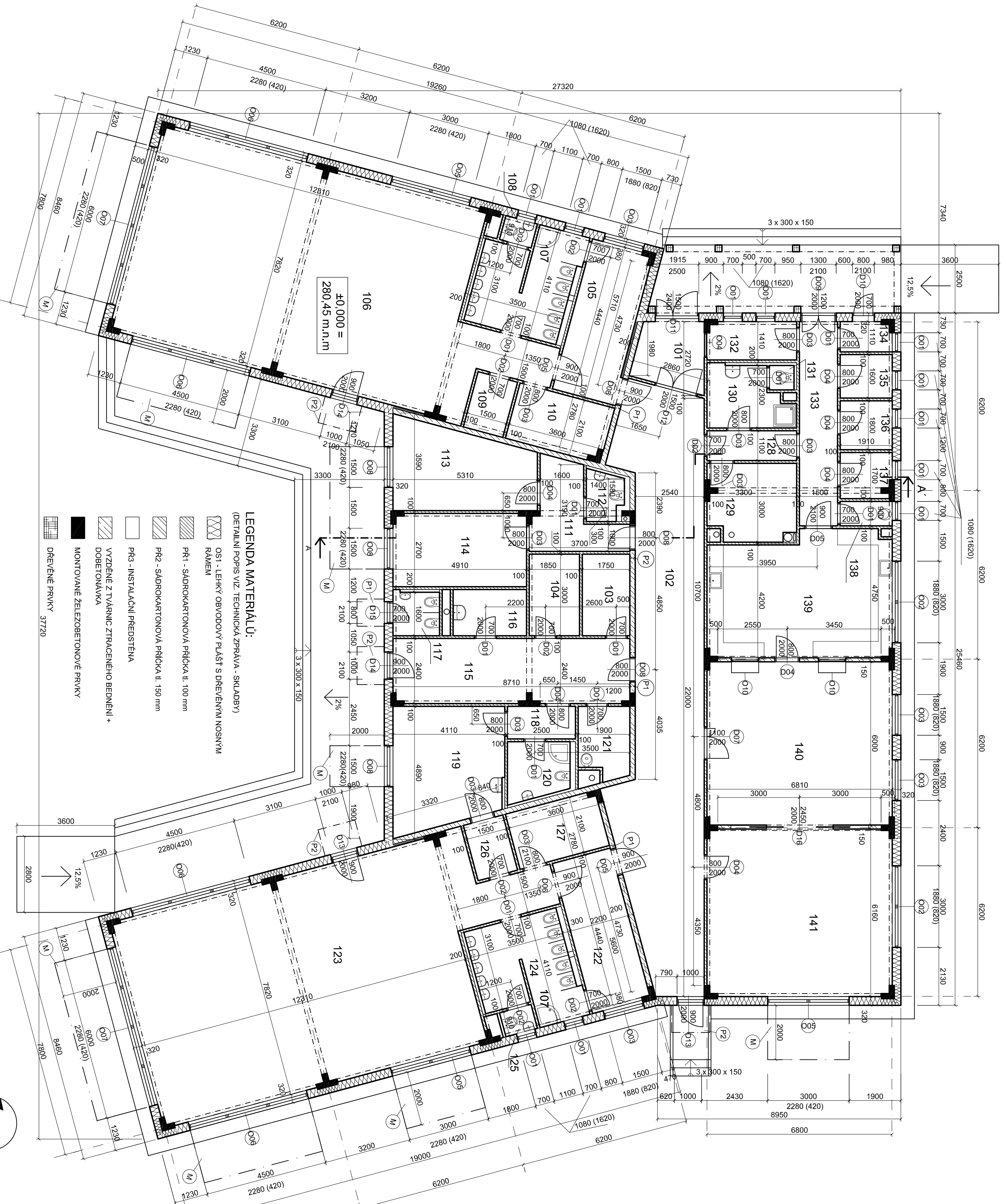
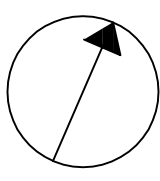
LEGENDA MÍSTNOSTI:

Č.M.	ÚČEL	PLOCH A (m ²)	PODLAHA	STĚNA*	STROP*
101	ZÁDVEŘÍ	6,0	P03	MALBA	MALBA
102	CHODBA	61,5	P03	MALBA	AKUSTICKÝ PODHLED
103	SKLAD Č. PRÁDLA	5,3	P03	MALBA	MALBA
104	SKLAD Š. PRÁDLA	5,3	P03	MALBA	MALBA
105	ŠATNA	13,2	P03	MALBA	MALBA
106	DENNÍ MÍSTNOST	105,8	P01	HLINĚNÁ OMÍTKA	AKUSTICKÝ PODHLED
107**	UMYVÁRNA	12,4	P03	KERAMICKÝ OKLAD + MALBA	MALBA
108**	WC	1,0	P03	KERAMICKÝ OKLAD + MALBA	MALBA
109	SKLAD	3,2	P03	MALBA	MALBA
110	SKLAD LŮŽEK	7,4	P03	MALBA	MALBA
111	CHODBA	7,5	P03	MALBA	MALBA
112**	WC	2,3	P03	KERAMICKÝ OKLAD + MALBA	MALBA
113	KANCELÁŘ	15,2	P01	MALBA	MALBA
114	ŘEDITELNA	13,2	P01	MALBA	MALBA
115	CHODBA	20,6	P03	MALBA	MALBA
116	TECH. MÍSTNOST	4,6	P03	KERAMICKÝ OKLAD + MALBA	MALBA
117**	WC	2,8	P03	KERAMICKÝ OKLAD + MALBA	MALBA
118	PŘEDSÍŇ	3,0	P03	MALBA	MALBA
119	ŠATNA PERSONÁLA	17,6	P03	MALBA	MALBA
120**	KUPELNA + WC	4,7	P03	KERAMICKÝ OKLAD + MALBA	MALBA
121**	ÚKLID	4,7	P03	KERAMICKÝ OKLAD + MALBA	MALBA
122	ŠATNA	12,7	P03	MALBA	MALBA
123	DENNÍ MÍSTNOST	105,8	P01	HLINĚNÁ OMÍTKA	AKUSTICKÝ PODHLED
124**	UMYVÁRNA	12,4	P03	KERAMICKÝ OKLAD + MALBA	MALBA
125**	WC	1,0	P03	KERAMICKÝ OKLAD + MALBA	MALBA
126	SKLAD	3,2	P03	MALBA	MALBA
127	SKLAD LŮŽEK	7,4	P03	MALBA	MALBA
128	CHODBA	3,6	P03	MALBA	MALBA
129	TECH. MÍSTNOST	8,9	P03	MALBA	MALBA
130	ŠATNA KUCHAŘEK	6,3	P03	MALBA	MALBA
131**	WC	0,8	P03	KERAMICKÝ OKLAD + MALBA	MALBA
132	KANCELÁŘ	4,6	P03	MALBA	MALBA
133	MANIPULACE	10,5	P03	MALBA	MALBA
134	SKLAD	2,0	P03	MALBA	MALBA
135	SKLAD	3,1	P03	MALBA	MALBA
136	SKLAD	3,4	P03	MALBA	MALBA
137	SKLAD	3,1	P03	MALBA	MALBA
138	ÚKLID	1,7	P03	KERAMICKÝ OKLAD + MALBA	MALBA
139**	KUCHYŇ	30,0	P03	KERAMICKÝ OKLAD + MALBA	MALBA
140	JÍDELNA	40,7	P03	MALBA	AKUSTICKÝ PODHLED
141	ÚČEBNA	41,7	P01	MALBA	AKUSTICKÝ PODHLED

* prvky s nerovnoměrným povrchem (betonové) opatřeny sítětkovou omítkou (stůlkem) tl. 5 mm - např. webber ruční SC

** v takto označených místnostech je použita sadrokartonová deska do výška (minimálně z vnitřní strany místnosti)

POZN.:
 P1 = PŘEKLAD ULOŽENÍ MIN. 125 mm PŘÍSTŘEŠEK PŘED VSTUPEM:
 P2 = PŘEKLAD PROPOJEN SE SLoupEM P2 - 1x1 m P2 - 1x1,4 m
 M = MARKÝZA - PRESAH Zm



LEGENDA MATERIÁLŮ:

(DETAILNÍ POPIS VIZ. TECHNICKÁ ZPRÁVA - SKLADBY)

- OS1 - LEHKÝ OBVODOVÝ PĚLAŠT S DŘEVĚNÝM NOSNÝM RÁMEM
- PR1 - SÁDROKARTONOVÁ PŘÍČKA II. 100 mm
- PR2 - SÁDROKARTONOVÁ PŘÍČKA II. 150 mm
- PR3 - INSTALAČNÍ PŘEDSTĚNA
- VYZDĚNĚ Z TVARNIC ZTRACENÉHO BEDNĚNÍ + DOBETONÁVKA
- MONTOVANÉ ŽELEZOBETONOVÉ PRVKY
- DŘEVĚNÉ PRVKY 37720

Zpracovatel: Vendula Davidová	Vedoucí: Ing. J. Nováček, Ph.D.	Školní rok: 2016/2017	Fakulta stavební ČVUT
Předmět: Bakalářská práce			Datum: 2.4.2017
Název úlohy: Půdorys objektu			Měřítko: 1:100
			Č. výkresu: 4.0