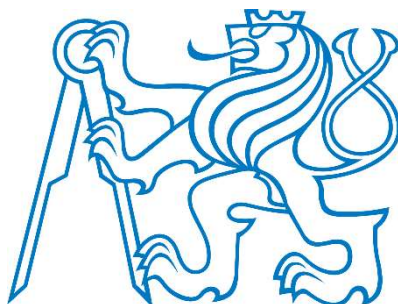


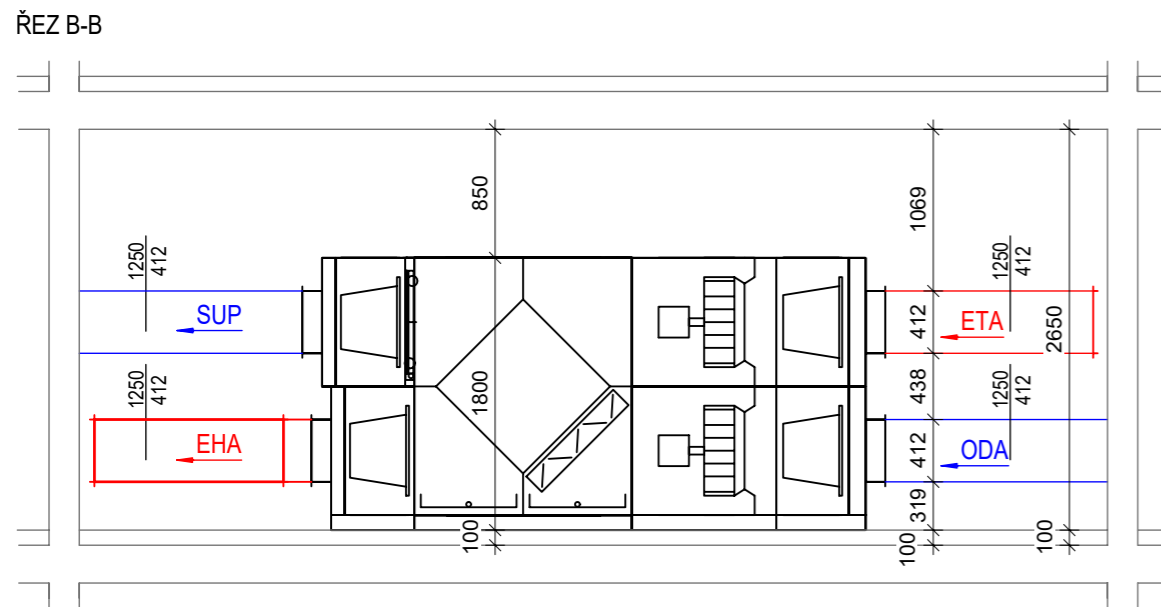
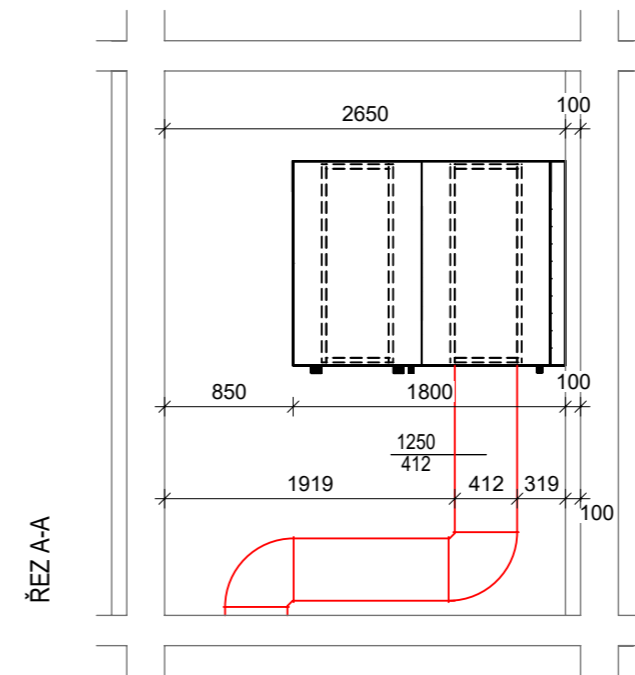
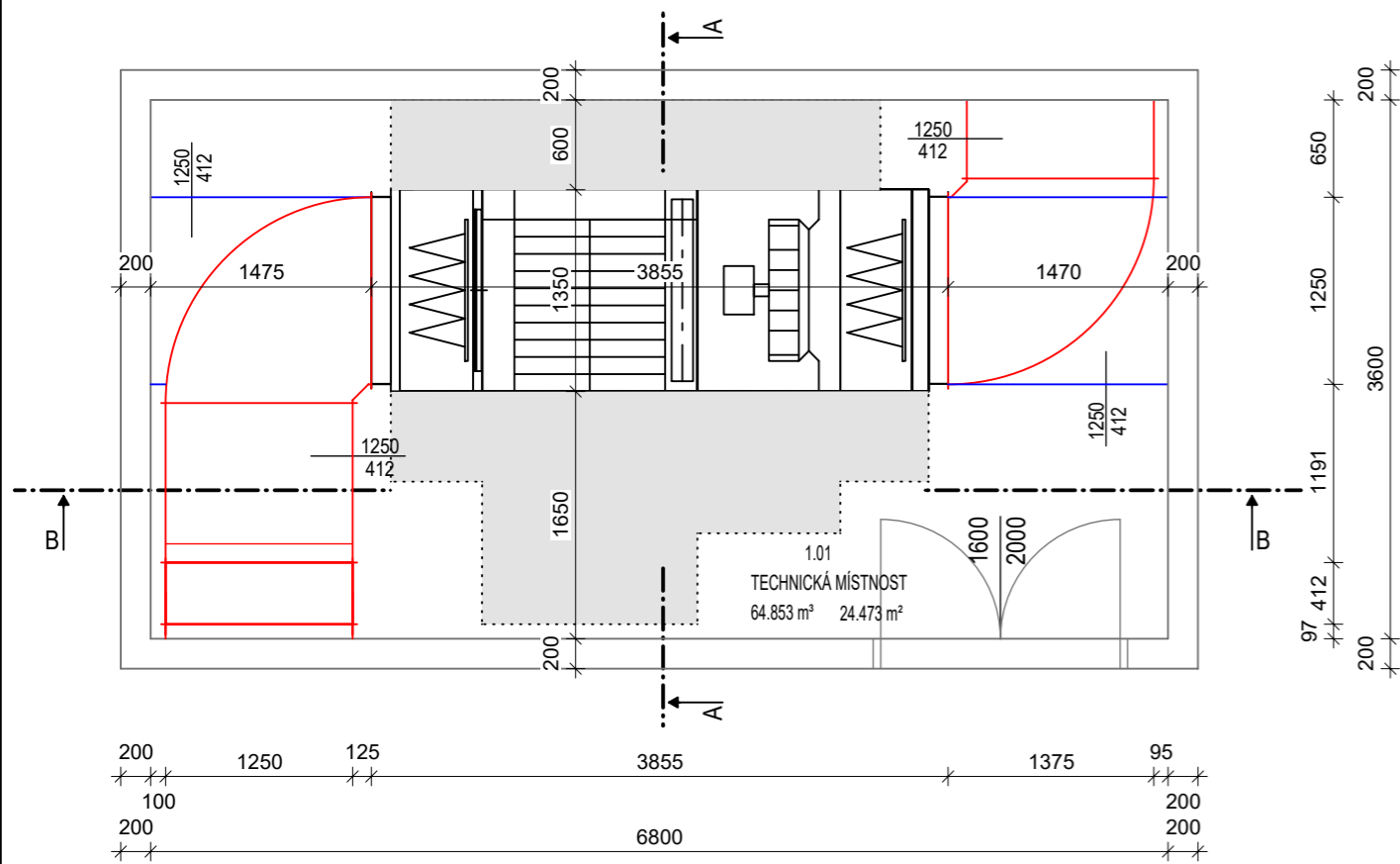
**ČESKÉ VYSOKÉ UČENÍ TECHNICKÉ V PRAZE
FAKULTA STAVEBNÍ**

KATEDRA TECHNICKÝCH ZAŘÍZENÍ BUDOV



Příloha 10

Prostorové uspořádání strojovny



LEGENDA MÍSTNOSTÍ

OZNAČENÍ	NÁZEV MÍSTNOSTI	PLOCHA [m ²]
1.01	TECHNICKÁ MÍSTNOST	24.47
PLOCHA MÍSTNOSTÍ CELKEM:		24.47

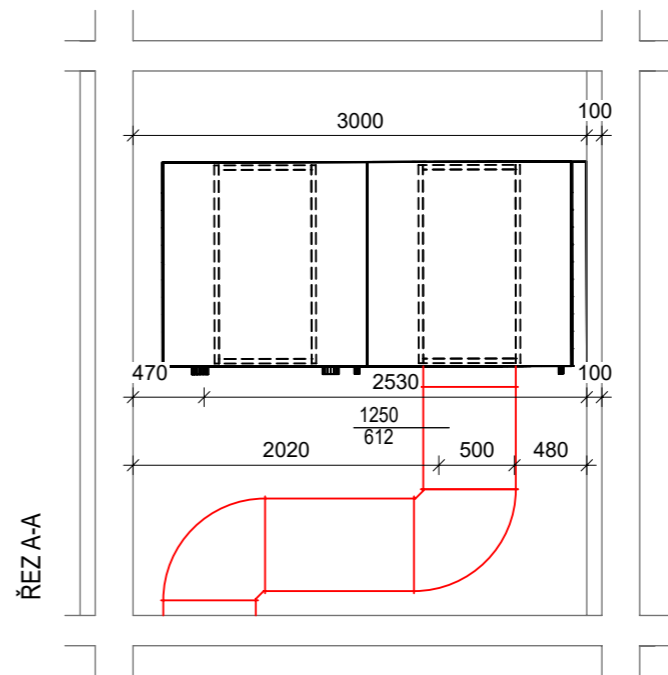
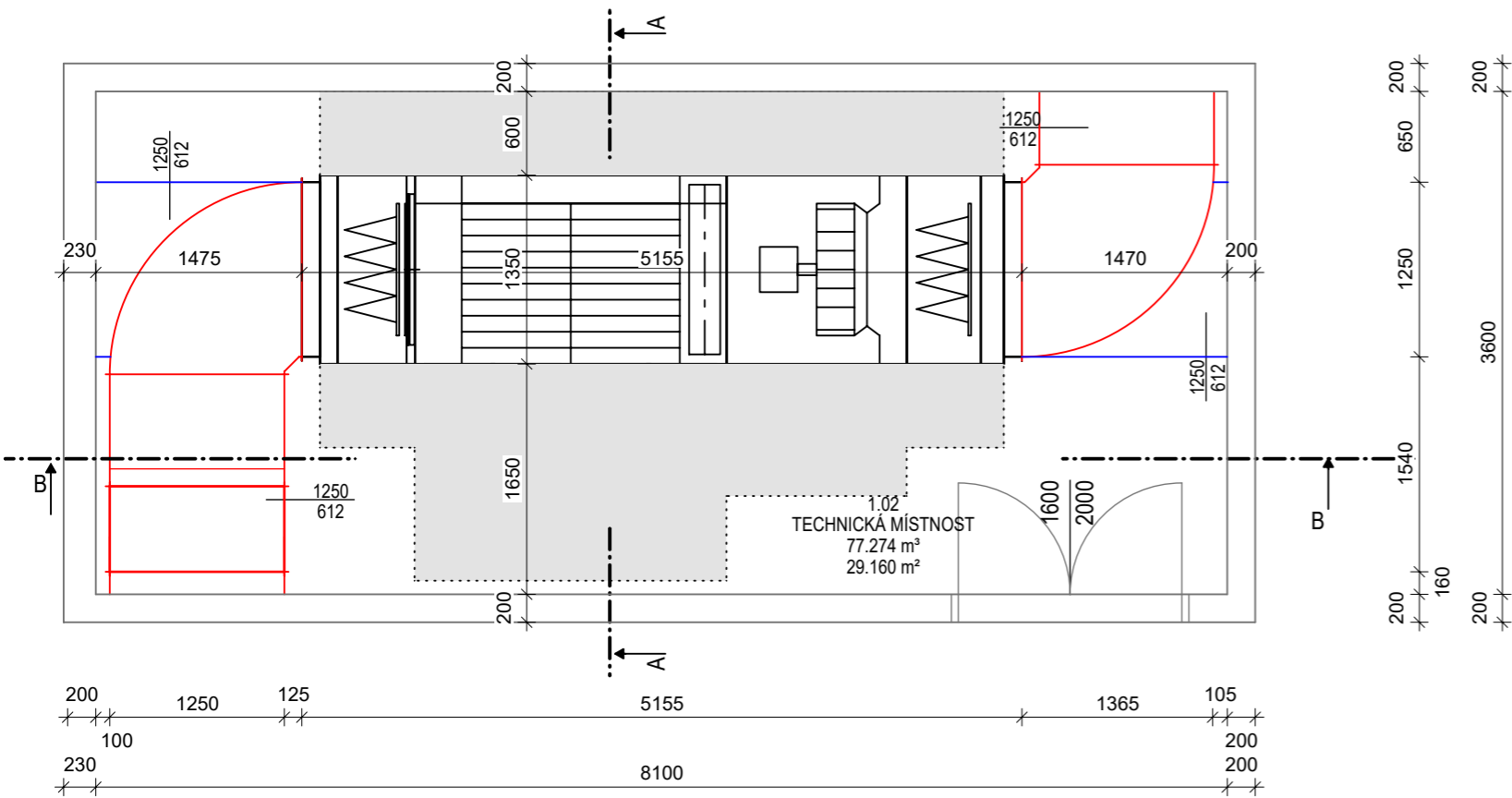
LEGENDA POTRUBÍ

- SUP - VENKOVNÍ ČERSTVÝ VZDUCH
- ODA - PŘIVÁDĚNÝ ČERSTVÝ VZDUCH
- ETA - ODVÁDĚNÝ ODPADNÍ VZDUCH
- EHA - ODPADNÍ VZDUCH

- PŘIVÁDĚNÝ ČERSTVÝ VZDUCH
- ODVÁDĚNÝ ODPADNÍ VZDUCH

OBSLUŽNÝ PROSTOR

Zpracovala: Řízková Monika	Vedoucí bakalářské práce: Ing. Daniel Adamovský Ph.D.	Školní rok: 2016/2017	Fakulta stavební ČVUT
125BAPC - Bakalářská práce - Katedra technických zařízení budov			Datum : 05/2017
Název: Rozšiřující část - studie prostorových požadavků na strojny VZTJ			Měřítko: M1:50
Příloha: PŮDORYS STROJOVNY - Q = 5 000m ³ /h			Číslo výkresu: 01



LEGENDA MÍSTNOSTÍ

OZNAČENÍ	NÁZEV MÍSTNOSTI	PLOCHA [m ²]
1.02	TECHNICKÁ MÍSTNOST	29.16

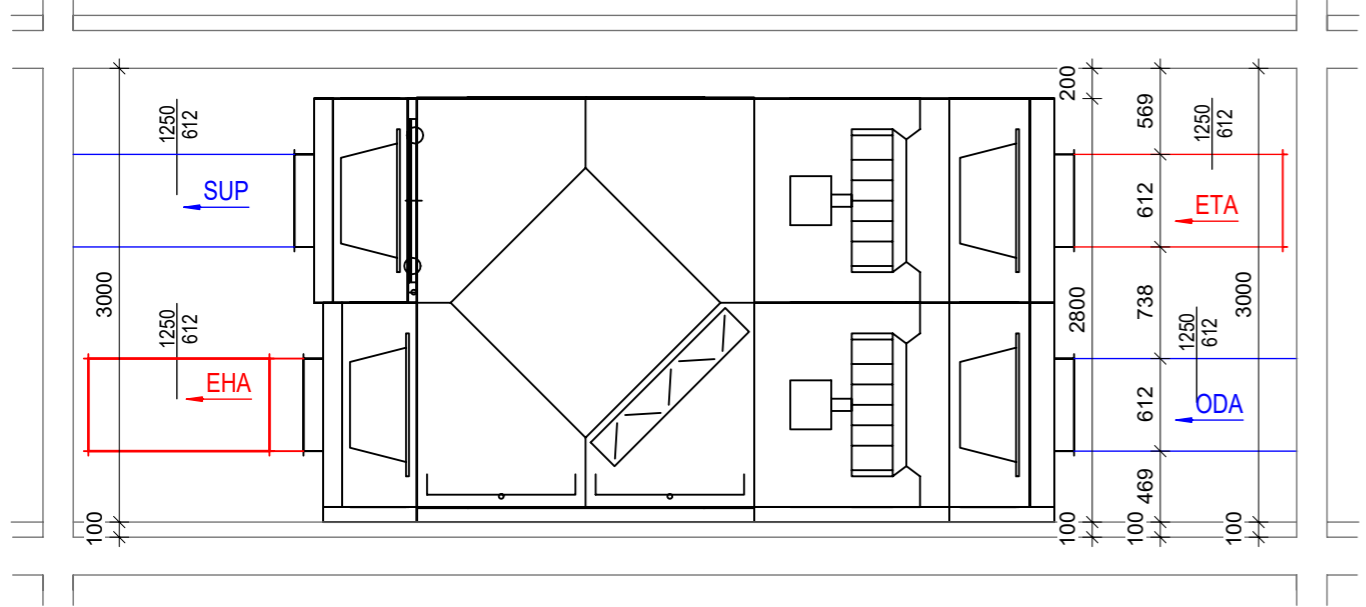
PLOCHA MÍSTNOSTÍ CELKEM: 29.16

LEGENDA POTRUBÍ

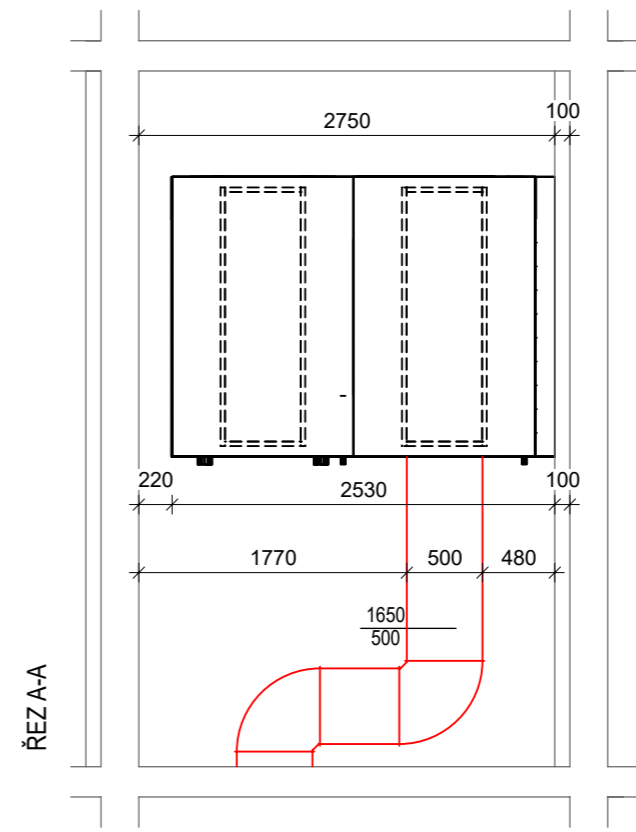
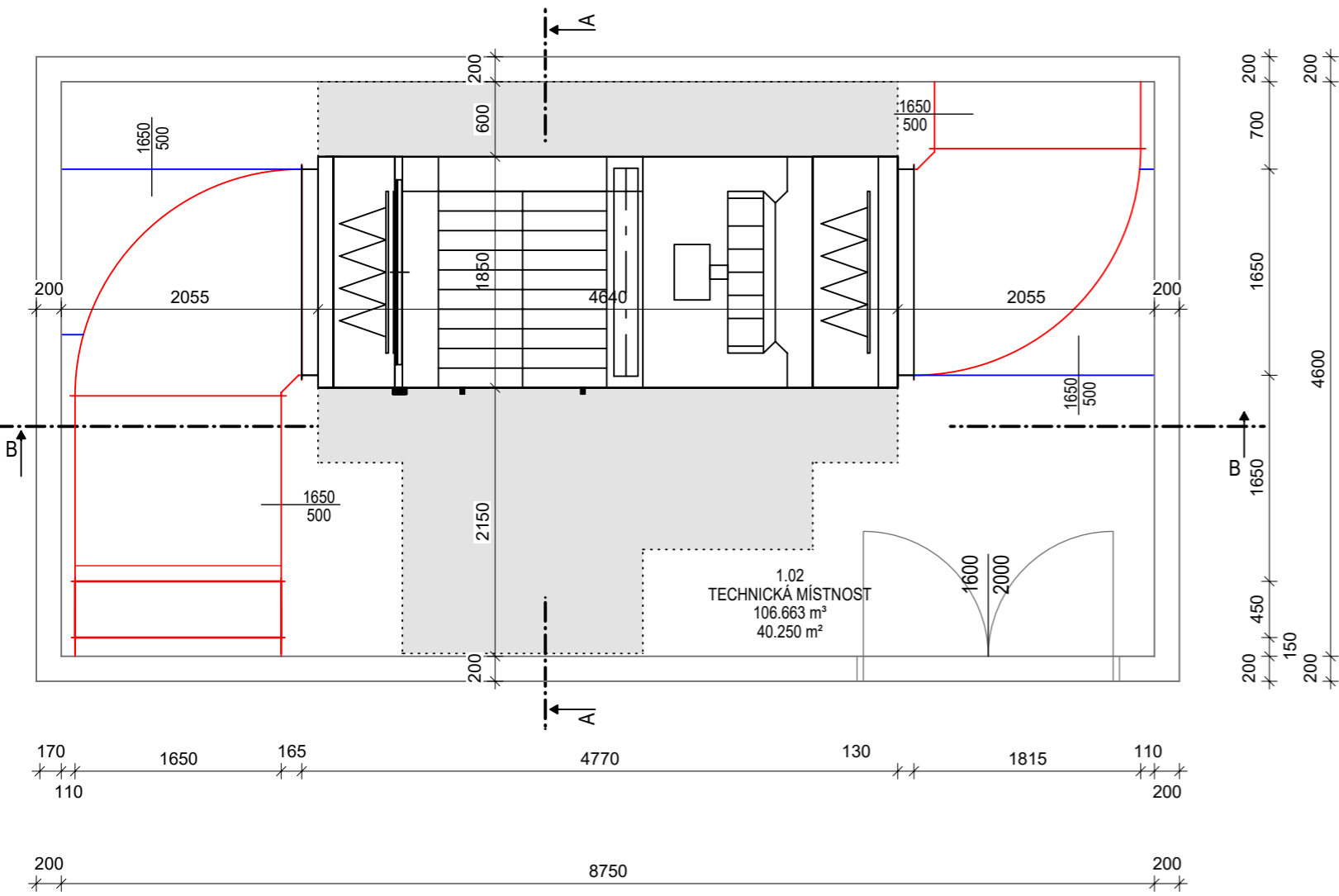
- SUP - VENKOVNÍ ČERSTVÝ VZDUCH
- ODA - PŘIVÁDĚNÝ ČERSTVÝ VZDUCH
- ETA - ODVÁDĚNÝ ODPADNÍ VZDUCH
- EHA - ODPADNÍ VZDUCH

- PŘIVÁDĚNÝ ČERSTVÝ VZDUCH
- ODVÁDĚNÝ ODPADNÍ VZDUCH
- OBSLUŽNÝ PROSTOR

ŘEZ B-B



Zpracovala: Řízková Monika	Vedoucí bakalářské práce: Ing. Daniel Adamovský Ph.D.	Školní rok: 2016/2017	Fakulta stavební ČVUT
125BAPC - Bakalářská práce - Katedra technických zařízení budov			
Název: Rozšiřující část - studie prostorových požadavků na strojvny VZTJ			Datum : 05/2017
			Měřítko: M1:50
			Číslo výkresu: 03
Příloha: PŮDORYS STROJOVNY - Q = 15 000m ³ /h			



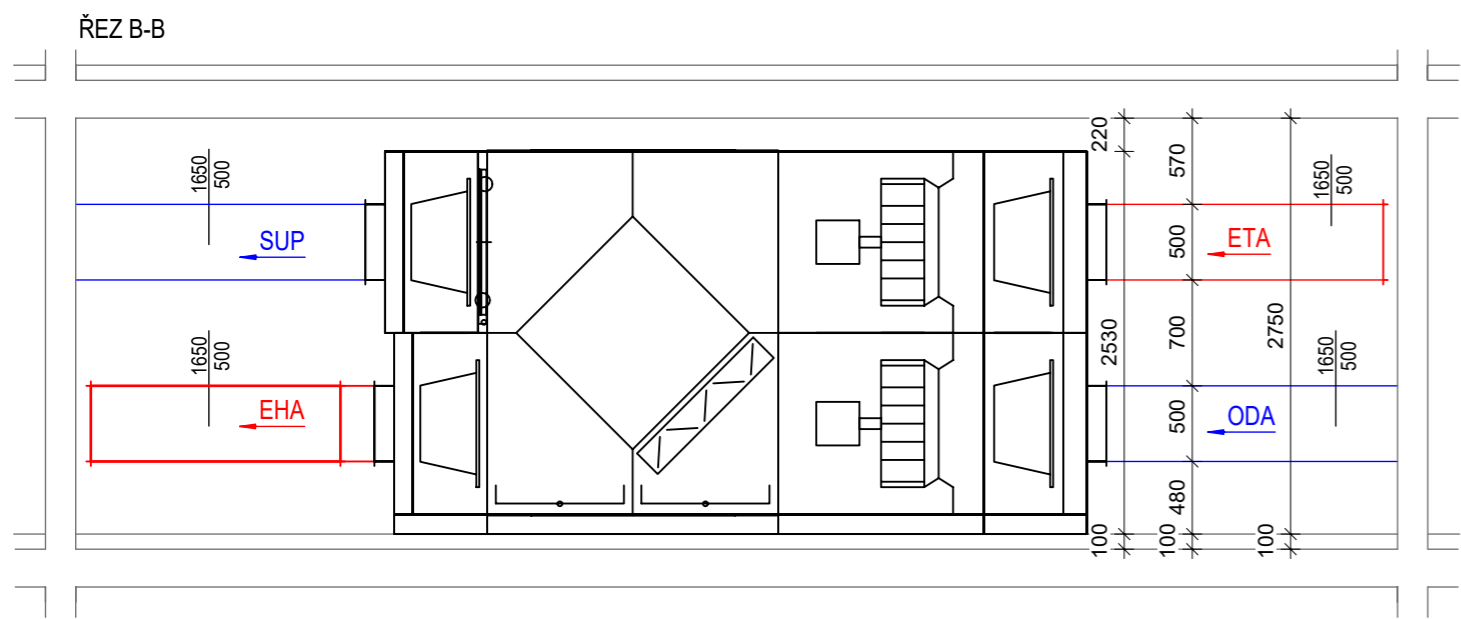
LEGENDA MÍSTNOSTÍ

OZNAČENÍ	NÁZEV MÍSTNOSTI	PLOCHA [m ²]
1.02	TECHNICKÁ MÍSTNOST	40.25
PLOCHA MÍSTNOSTÍ CELKEM:		40.25

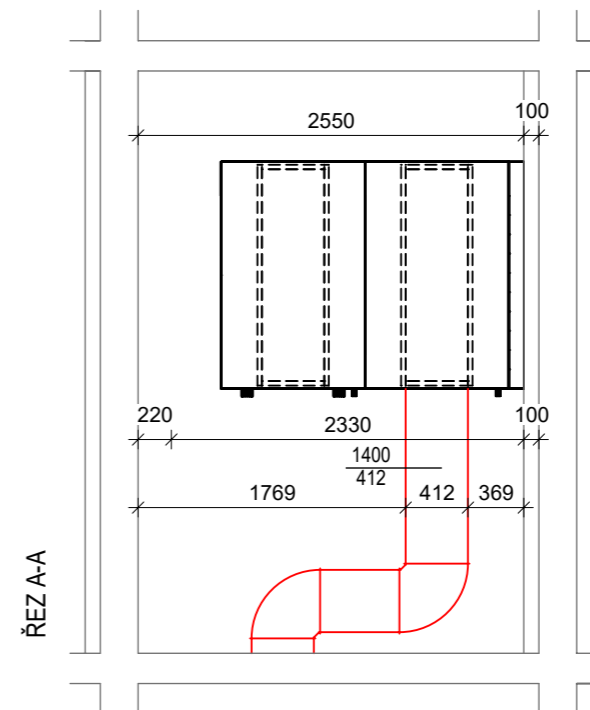
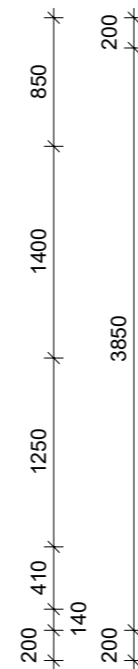
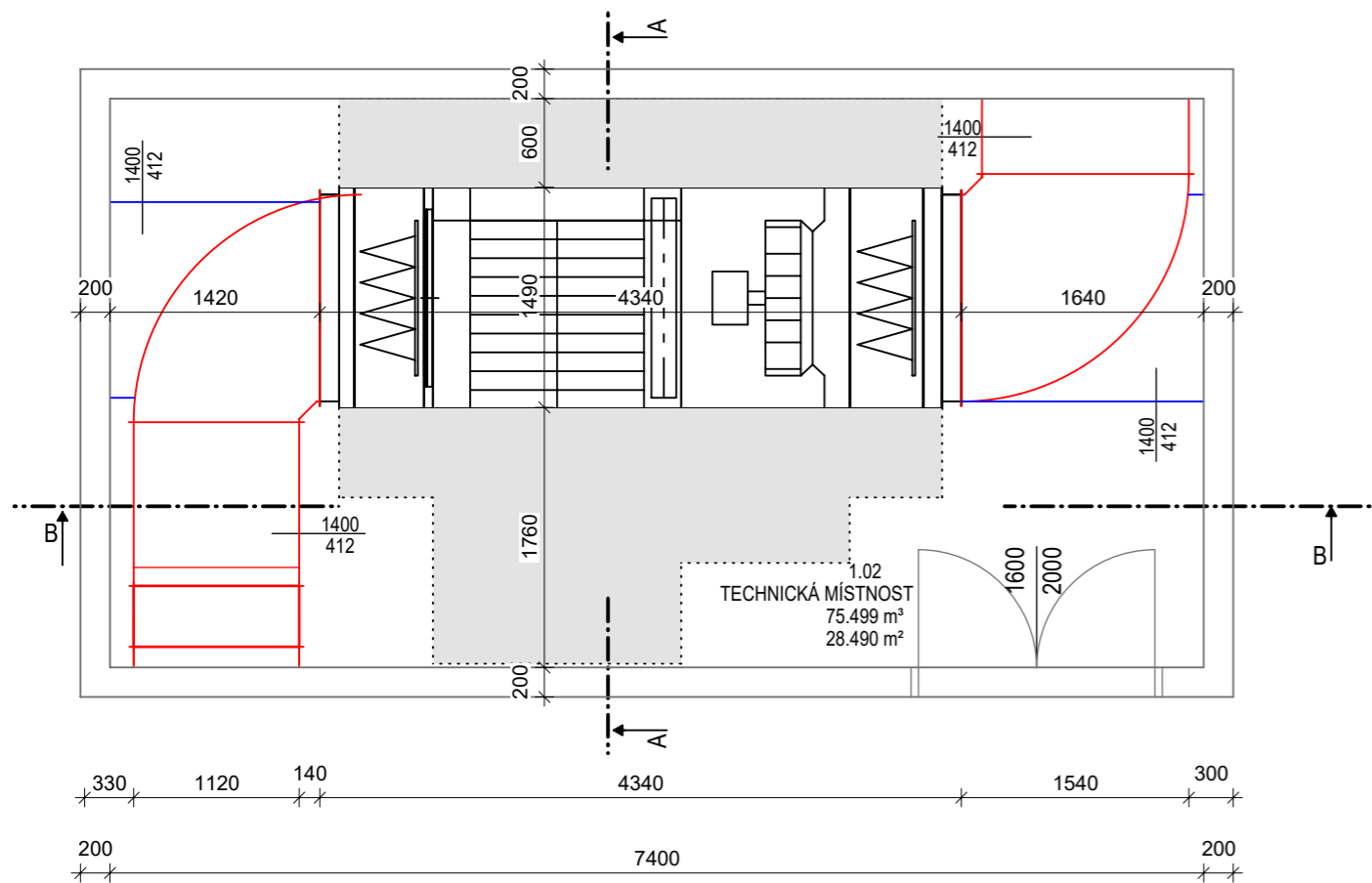
LEGENDA POTRUBÍ

- SUP - VENKOVNÍ ČERSTVÝ VZDUCH
 - ODA - PŘIVÁDĚNÝ ČERSTVÝ VZDUCH
 - ETA - ODVÁDĚNÝ ODPADNÍ VZDUCH
 - EHA - ODPADNÍ VZDUCH
- — — — — PŘIVÁDĚNÝ ČERSTVÝ VZDUCH
— — — — — ODVÁDĚNÝ ODPADNÍ VZDUCH

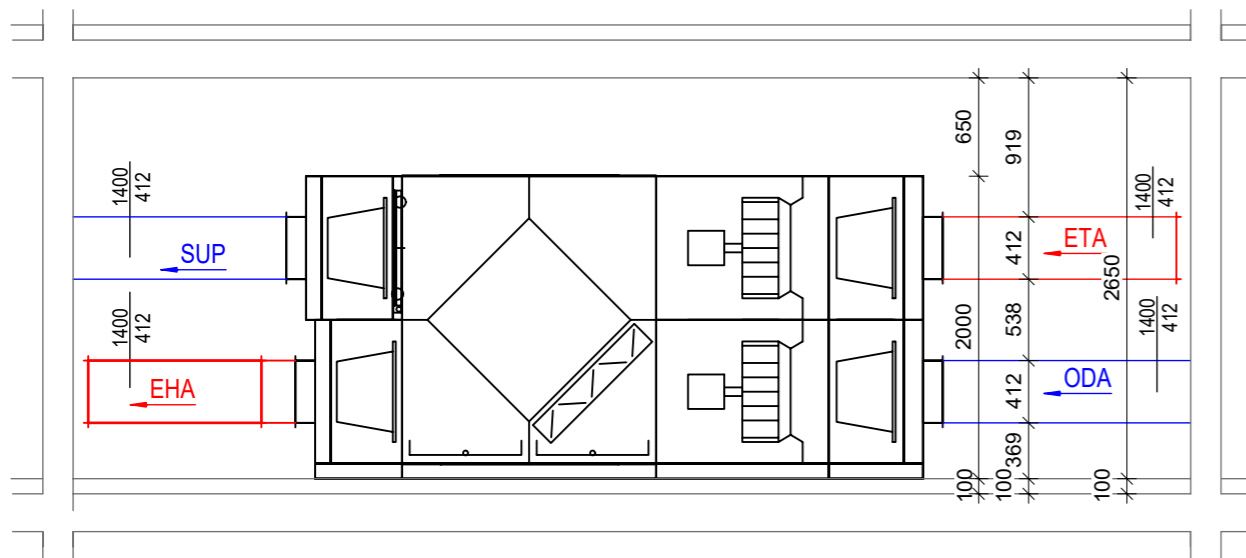
OBSLUŽNÝ PROSTOR



Zpracovala: Řízková Monika	Vedoucí bakalářské práce: Ing. Daniel Adamovský Ph.D.	Školní rok: 2016/2017	Fakulta stavební ČVUT
125BAPC - Bakalářská práce - Katedra technických zařízení budov			Datum : 05/2017
Název: Rozšiřující část - studie prostorových požadavků na strojny VZTJ			Měřítko: M1:50
Příloha: PŮDORYS STROJOVNY - Q = 20 000m ³ /h			Číslo výkresu: 04



ŘEZ B-B



LEGENDA MÍSTNOSTÍ

OZNAČENÍ	NÁZEV MÍSTNOSTI	PLOCHA [m ²]
1.02	TECHNICKÁ MÍSTNOST	28.49

PLOCHA MÍSTNOSTÍ CELKEM: 28.49

LEGENDA POTRUBÍ

- SUP - VENKOVNÍ ČERSTVÝ VZDUCH
- ODA - PŘIVÁDĚNÝ ČERSTVÝ VZDUCH
- ETA - ODVÁDĚNÝ ODPADNÍ VZDUCH
- EHA - ODPADNÍ VZDUCH

- PŘIVÁDĚNÝ ČERSTVÝ VZDUCH
- ODVÁDĚNÝ ODPADNÍ VZDUCH
- OBSLUŽNÝ PROSTOR

Zpracovala: Řízková Monika	Vedoucí bakalářské práce: Ing. Daniel Adamovský Ph.D.	Školní rok: 2016/2017	Fakulta stavební ČVUT
125BAPC - Bakalářská práce - Katedra technických zařízení budov			
Název: Rozšiřující část - studie prostorových požadavků na strojny VZTJ			Datum : 05/2017
			Měřítko: M1:50
			Číslo výkresu: 02
Příloha: PŮDORYS STROJOVNY - Q = 11 000m ³ /h			