

POSOUZENÍ PŘEDANÉ PROJEKTOVÉ DOKUMENTACE



2017

Pavel Pokorný

OBSAH

1. SEZNAM PŘEDANÉ DOKUMENTACE.....	2
2. POUZENÍ ÚPLNOSTI A SPRÁVNOSTI PŘEDANÉ PROJEKTOVÉ DOKUMENTACE	3
2.1. Formální posouzení	3
2.2. Chyby ve výkresech	4

1. SEZNAM PŘEDANÉ DOKUMENTACE

- Souhrnná technická zpráva
- Základy
- Půdorys 1.NP
- Půdorys 2.NP
- Řez A-A'
- Perspektivy
- Detaily balkónů
- Výkres stropu
- Výkres krovu
- Výkres parkování
- Pohledy jižní a západní
- Pohledy severní a východní
- Výkres střechy
- Výkres sklápění
- Celkový situační a koordinační výkres
- Katastrální a situační výkres širších vztahů

2. POUZENÍ ÚPLNOSTI A SPRÁVNOSTI PŘEDANÉ PROJEKTOVÉ DOKUMENTACE

2.1. Formální posouzení

Formální posouzení dle vyhlášky č. 499/2006 Sb. ve znění novely č. 62/2013 Sb. o dokumentaci staveb.

Obsah projektové dokumentace pro stavební povolení.

A. Průvodní zpráva- nepředána

B. Souhrnná technická zpráva- obsahuje všechny náležitosti

- bod B.2.8. Požárně bezpečnostní řešení- samostatná část PD
- bod B.2.9. Zásady hospodaření s energiemi- samostatná část PD

C. Situační výkresy- všechny náležitosti obsahuje Celkový situační a koordinační výkres

D. Dokumentace objektů a technických a technologických zařízení- z této části dokumentace byly předány pouze některé dokumenty

D.1 Dokumentace stavebního nebo inženýrského objektu

D.1.1 Architektonicko-stavební řešení

- a) Technická zpráva- nepředána
- b) Výkresová část- obsahuje všechny výkresy

D.1.2 Stavebně konstrukční řešení- nepředána

D.1.3 Požárně bezpečnostní řešení

- a) Technická zpráva- obsahuje všechny náležitosti
- b) Výkresová část- obsahuje všechny výkresy

D.1.4 Technika prostředí staveb- obsahuje všechny příslušné náležitosti (zdravotně technické instalace, vzduchotechnika, vytápění a elektroinstalace)

- a) Technická zpráva- obsahuje všechny náležitosti
- b) Výkresová část- obsahuje všechny výkresy
- c) Seznam strojů a zařízení a technické specifikace- neobsahuje

D.2 Dokumentace technických a technologických zařízení- neobsahuje

E. Dokladová část- nepředána

2.2. Chyby ve výkresech

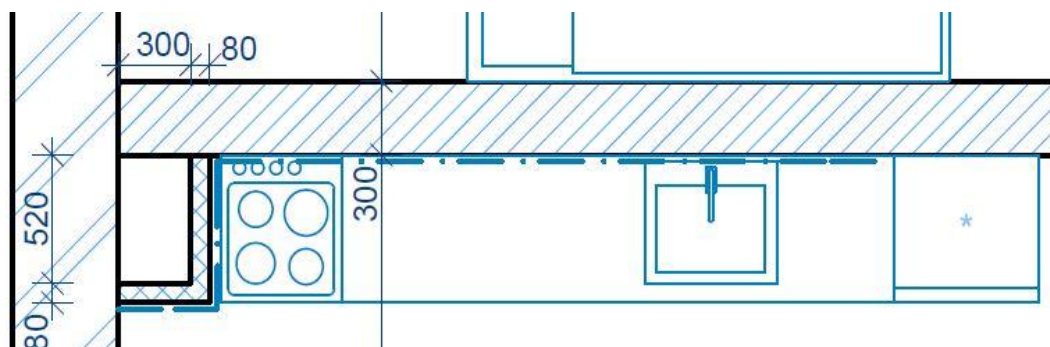
Mezi nejrozsáhlejší chyby v PD patří chybějící označení dveří a oken, chybějící uložení překladů, výšky obkladů v koupelnách a u kuchyňských linek, chybějící předstěny pro rozvody TZB, dále pak kótování obložkových zárubní.

U rozpisek výkresů chybí výškový systém B.p.v., který musí být uveden na výkrese.

Příklady chyb:

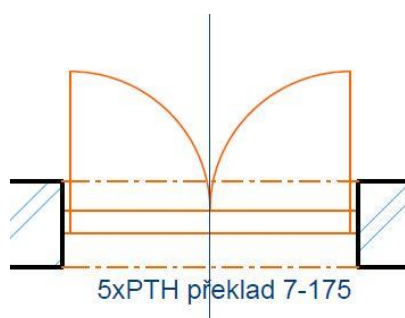
1) Výška obkladu (1.NP, 2.NP)- ve všech bytech

- chybí výška obkladu u kuchyňské linky



Obr. 1- Část kuchyňské linky

2) Značení dveří (1.NP, 2.NP)



- chybí rozměry balkónových dveří
- chybí označení dveří

Obr. 2- Balkónové dveře

3) Značení oken (1.NP, 2.NP)

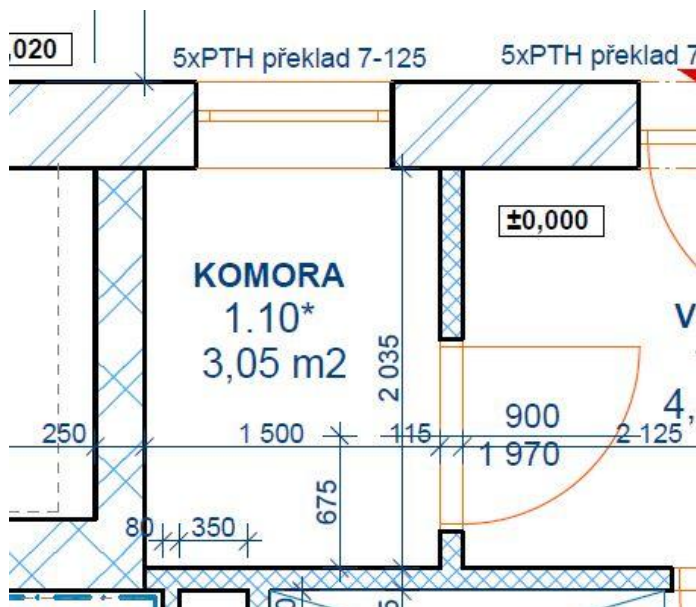
- chybí označení oken
- chybí uložení překladů+ označení



Obr. 3- Okno v 1.NP

4) Značení dveří (1.NP, 2.NP)

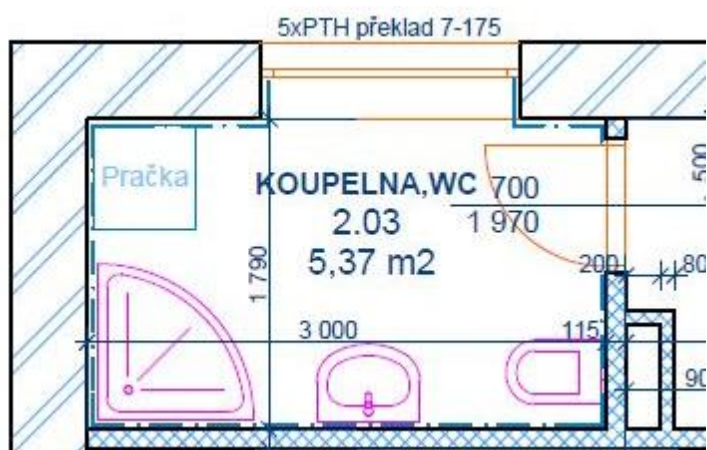
- špatné kótování obložkových dveří



Obr. 4- Kótování dveří

5) Značení dveří (1.NP, 2.NP)

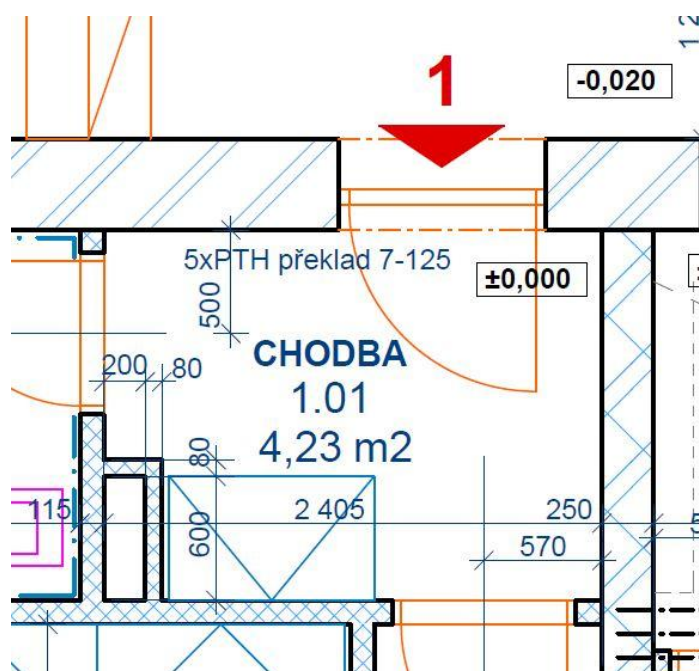
- chybí předstěna pro vedení TZB rozvodů v koupelně



Obr. 5- Půdorys koupelny

6) Značení dveří (1.NP)

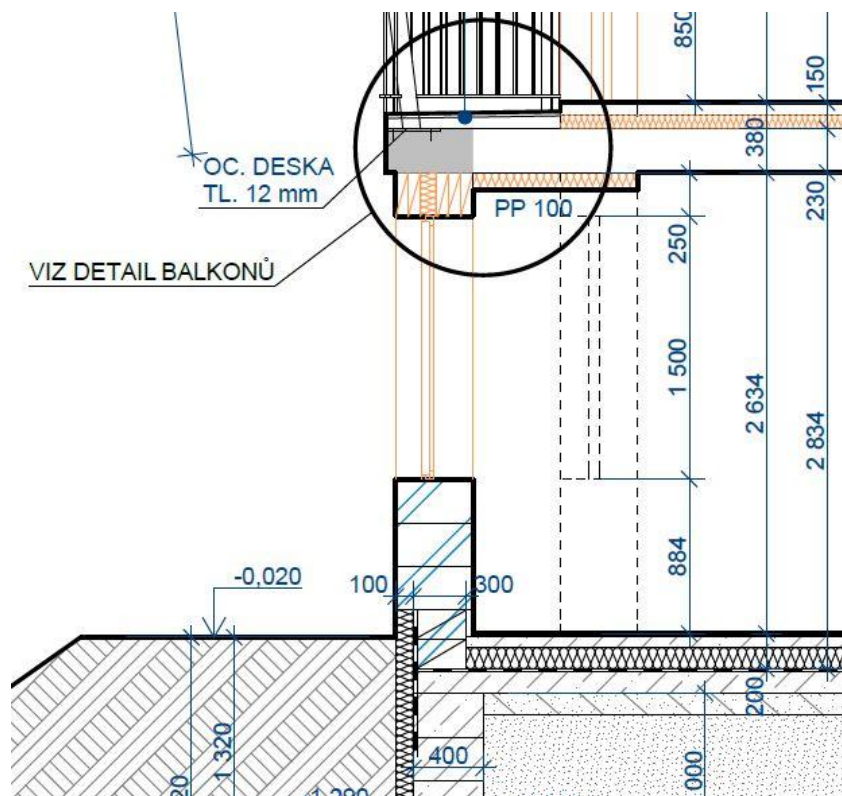
- chybí označení vstupních dveří
- chybí rozměr dveří



Obr. 6- Vstupní dveře

7) Značení (Řez)

- chybí označení okna



Obr. 7- Řez