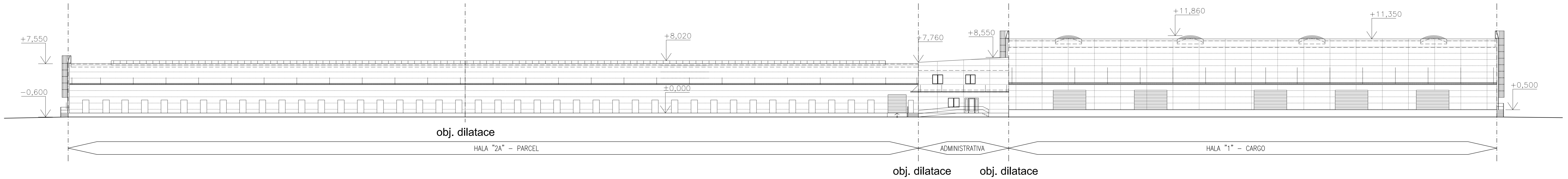
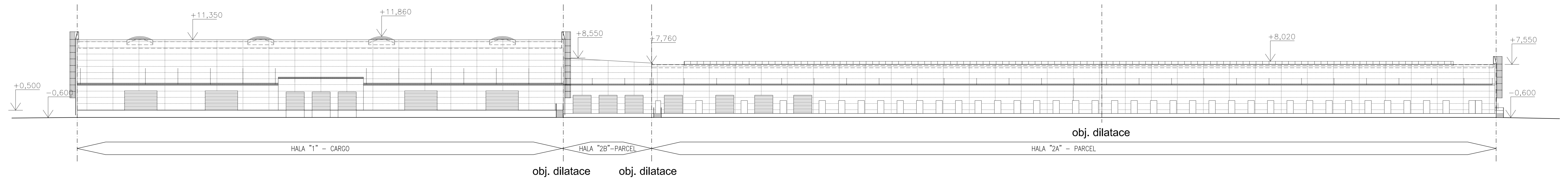


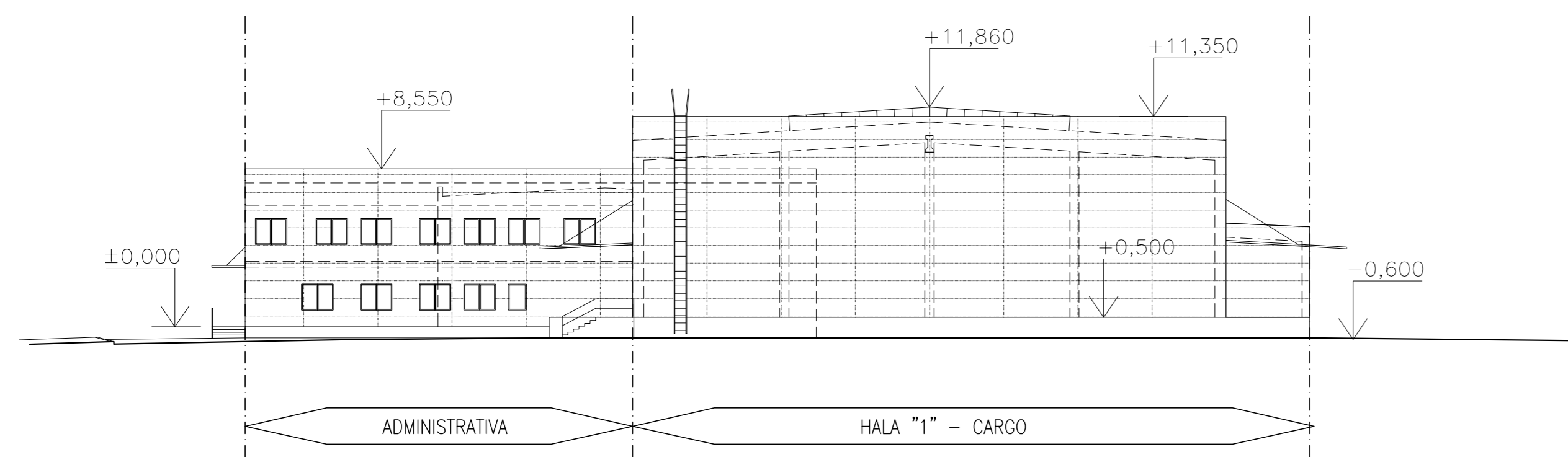
POHLED SEVERNÍ



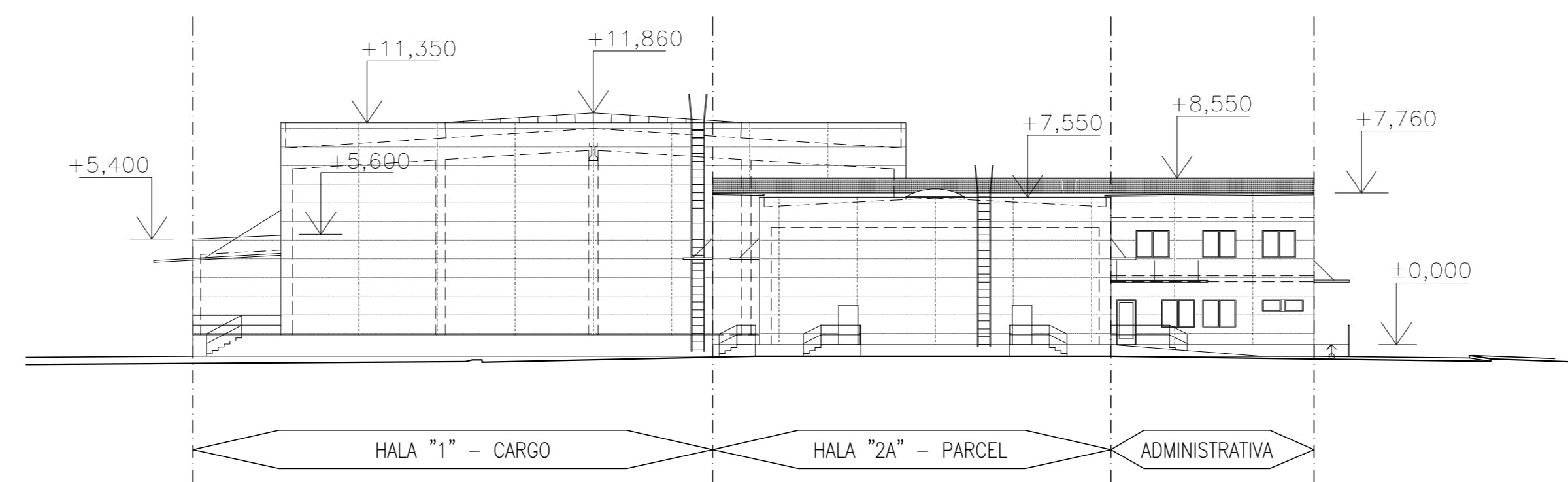
POHLED JIŽNÍ



POHLED ZÁPADNÍ



POHLED VÝCHODNÍ



VÝŠKOVÝ SYSTÉM B.p.v.
±0,000 = 160,90 B.P.V. (ČISTÁ PODLAHA HALY PARCEL A ADMINISTRATIVY)

Hlavní inženýrský projekt: Jméno: HP: INELMARTIN CAZEK QUADRA PROJECT s.r.o. PRAHA 5, HOSTIVSKÉHO 8 www.quadraproject.cz IČO: 26 76 47 88		Autorizační razítko:		
Generální projektant: Praha 5, Hostivského 8 tel: 251 55 23 76 e-mail: www.quadraproject.cz	Stavebník: LEGEROVA 35 a.s. Nerudova 225/44 Malá Strana, 118 00 Praha	Vedoucí projektu : Ing. Petr Adam Vypracoval : Ing. Petr Adam	Číslo PD : D1 DOKUMENTACE STAVEBNÍHO OBJEKTU Stupeň PD : DSP MÚ : ŘEHLOVICE Zakázka číslo : - Datum : 06/2016 Formát : 10x44 Mřížka : 1:250	
Stavba, ucelená část, stavební objekt, provozní soubor, osl. ucelené dodávky AREÁL ŘEHLOVICE - PŘEKLADIŠTĚ GEIS, K.Ú. ŘEHLOVICE, STADICE D1: SO 101 HALY A,B D1: SO 101.1 Architektonicko - stavební řešení				
Název výkresu: Hala "1 + 2 + admin." - POHLEDY		Číslo výkresu: D1: SO 101.1.09	Revize č.: 0	Změna č.: 0