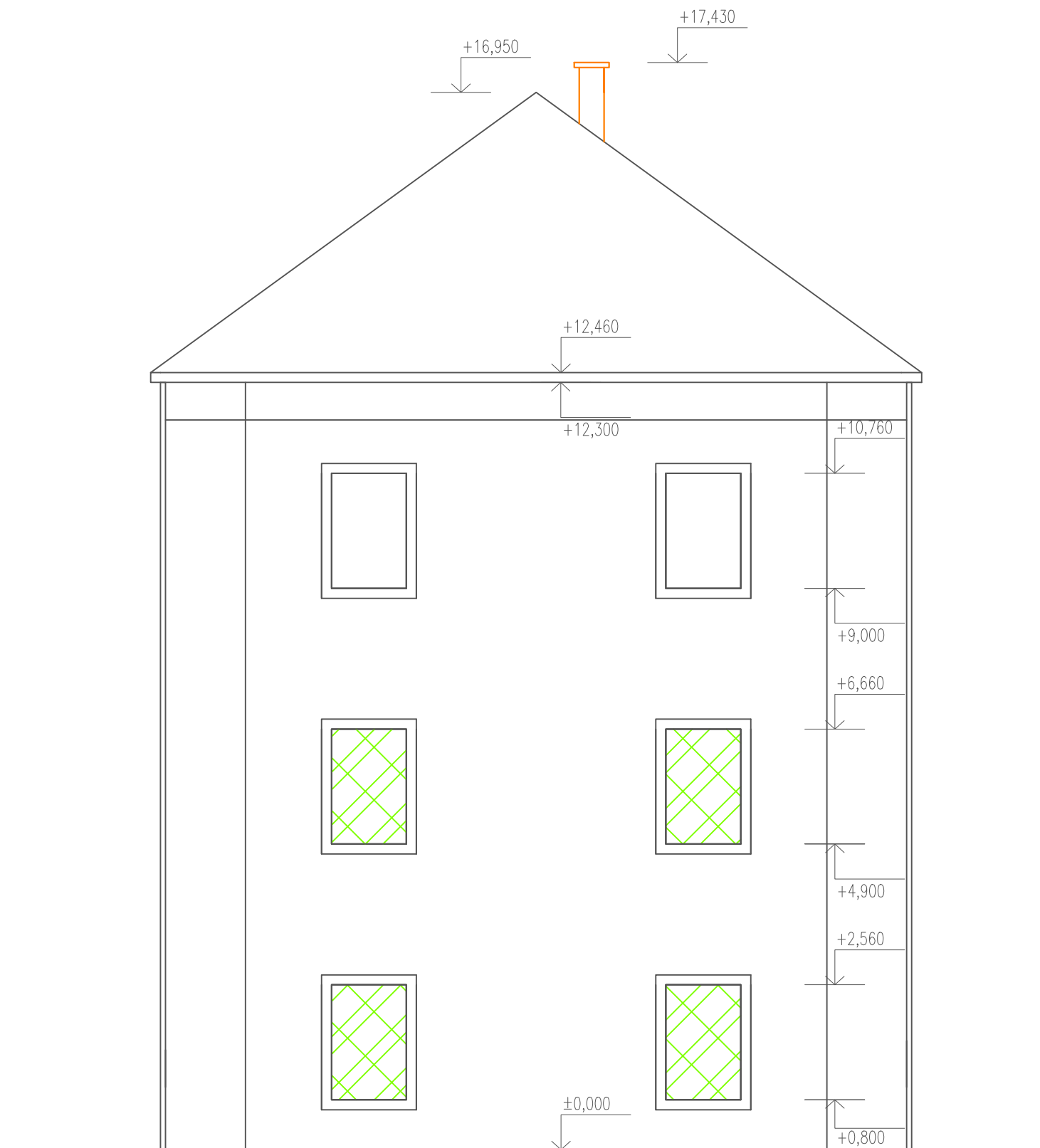
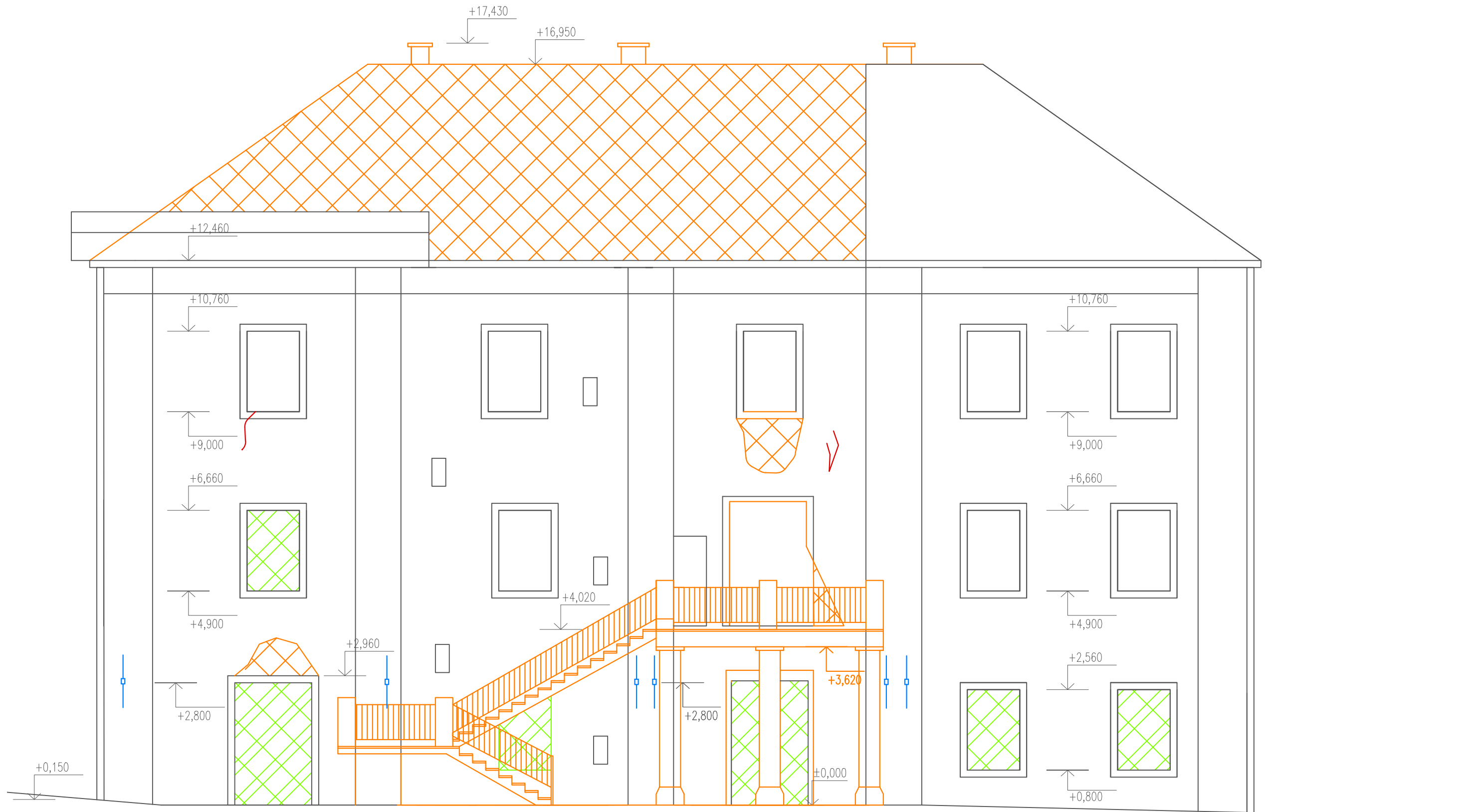







# POHLED SEVEROVÝCHOD STÁVAJÍCÍ STAV SE ZAKRESLENÍM PORUCH




Zpracoval Michal Hoffmann	Konzultant ing. Radek Zigler Ph.D.	Školní rok 2016-2017	Fakulta stavební <b>ČVUT</b> 	
Předmět: BAKALÁŘSKÁ PRÁCE			Datum	5.4. 2017
Úloha: REKONSTRUKCE ZÁMKU BRNKY			Meřítko	M 1:80
Výkres: <b>POHLED SEVEROVÝCHOD</b>			Číslo výkresu	1

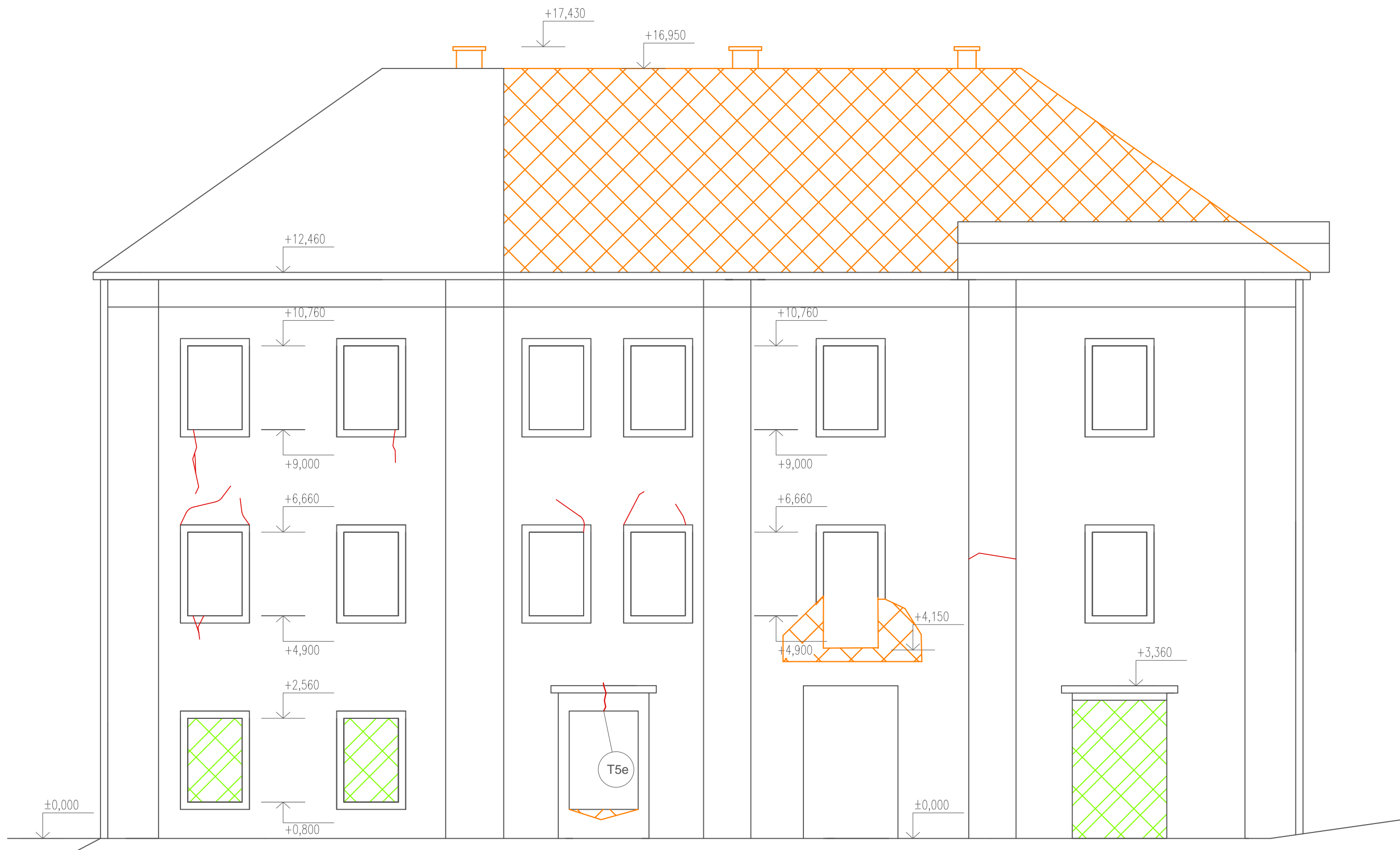
# POHLED JIHOVÝCHOD STÁVAJÍCÍ STAV SE ZAKRESLENÍM PORUCH









-  ZAZDĚNÉ KONSTRUKCE
-  CHYBĚJÍCÍ KONSTRUKCE
-  TRHLINY
-  ZEDNÍ KLEŠTĚ
-  TÁHLA

Zpracoval Michal Hoffmann	Konzultant ing. Radek Zigler Ph.D.	Školní rok 2016-2017	Fakulta stavební <b>ČVUT</b> 	
Předmět: BAKALÁŘSKÁ PRÁCE			Datum	5.4. 2017
Úloha: REKONSTRUKCE ZÁMKU BRNKY			Meřítko	M 1:80
Výkres: <b>POHLED JIHOVÝCHOD</b>			Číslo výkresu	2

# POHLED SEVEROZÁPAD STÁVAJÍCÍ STAV SE ZAKRESLENÍM PORUCH



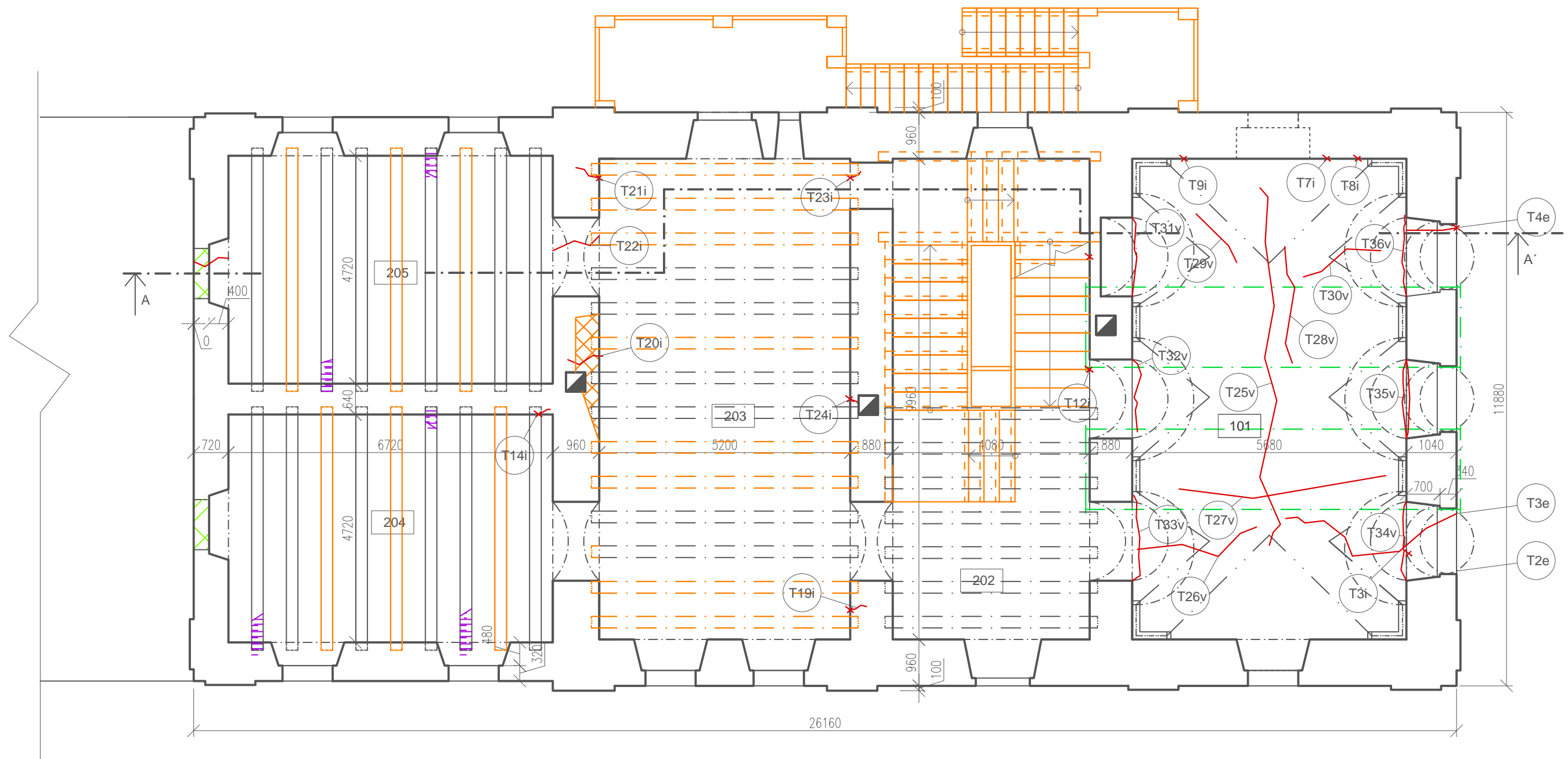
-  ZAZDĚNÉ KONSTRUKCE
-  CHYBĚJÍCÍ KONSTRUKCE
-  TRHLINY
-  ZEDNÍ KLEŠTĚ
-  TÁHLA







Zpracoval Michal Hoffmann	Konzultant ing. Radek Zigler Ph.D.	Školní rok 2016-2017	Fakulta stavební <b>ČVUT</b> 	
Předmět: BAKALÁŘSKÁ PRÁCE			Datum	5.4. 2017
Úloha: REKONSTRUKCE ZÁMKU BRNKY			Meřítko	M 1:80
Výkres: <b>POHLED SEVEROZÁPAD</b>			Číslo výkresu	3



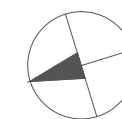


# PŮDORYS 2.NP STÁVAJÍCÍ STAV SE ZAKRESLENÍM PORUCH



-  ZAZDĚNÉ KONSTRUKCE
-  CHYBĚJÍCÍ KONSTRUKCE
-  NARUŠENÉ TRÁMY
-  TRHLINY
-  ZEDNÍ KLEŠTĚ
-  TÁHLA

OZN PŘED ČÍSLEM	T	trhlina
OZN ZA ČÍSLEM	e	z venkovní strany na stěně
	i	z vnitřní strany na stěně
	v	vnitřní vodorovná na klenbách
OZN stejným číslem	e,i	značí trhlinu jdoucí skrze tloušťku konstrukce



Zpracoval Michal Hoffmann	Konzultant ing. Radek Zigler Ph.D.	Školní rok 2016-2017	Fakulta stavební <b>ČVUT</b>
Předmět: BAKALÁŘSKÁ PRÁCE			Datum: 5.3. 2017
Úloha: REKONSTRUKCE ZÁMKU BRNKY			Meřítko: M 1:80
Výkres: PŮDORYS 2.NP			Číslo výkresu: 6

OZN	MÍSTO	POPIS	DRUH	ŠÍŘKA [mm]	DÉLKA [m]	PŘÍČINA	Klasifikace
T1e	1.NP, roh	Styk obvodových stěn, průběžná svislá spára	tah	5-30	skrytá pod omítkou	špatná vazba zdiva, teplotní změny,	závažná
T2e	1-3.NP, okno	svislá rozvětvená, rozdělující objekt skrze okno,	tah+smyk	5-20	6	boulení stěny, pokles levého základu, změna průřezu stěny	závažná
T3e	1-3.NP, okno		tah+smyk	5-20	6		závažná
T4e	1-2.NP, okno		svislá méně výrazná, než trhlina na levé straně	tah+smyk	5-10		2
T5e,i	1.NP, nadpraží	trhlina od průhybu nadpraží, porušený portál dveří	tah	2-5	1	otvor dveří, pod meziokenním pilířem	nezávažná
T6i	1.NP, nadpraží	trhlina od průhybu nadpraží	tah	0,8-1	1	průhyb nadpraží	nezávažná
T7i	1.NP, stěna	velké množství drobných trhlin	tah	0,5-0,8	2	ztráta pevnosti a soudržnosti malty a zdiva, zvýšená vlhkost	nezávažná
T8i					1		nezávažná
T9i					3		nezávažná
T10i	1.NP, dveře	zalomená vedoucí z klednby do nadpraží,	tah	10-20	1,5	způsobena zřícením klenby nad dveřmi	havarijní
T11i	1.NP, stěna	ve stěně kopírující okraj uložení klenby	smyk	2-40	1	usmyknutí více zatížené části zdiva	závažná
T12i	1-3.NP, stěna	velkým množstvím rozvětvených trhlin	tah-smyk	0,5-25	7	velké zatížení od klenby na oslabenou zeď	závažná
T13i	1-2.NP, roh	svislé velké místy otevřené trhlina	smyk	5-20	4	usmyknutí zdiva v místě napojení stěn	závažná
T14i	1.NP, stěna	trhlina vedoucí od uložení trámů	smyk	1-3	2	koncentrace zatížení pod trámy	závažná
T15i	1.NP, nadpraží	zalomené trhlina vedoucí z nadpraží svisle	tah-smyk	5-15	2	průhyb klenuté klenby v nadpraží, ztráta pevnosti malty	závažná
T16i	1.NP, nadpraží		tah	2-3	1,5		závažná
T17i	1.NP, nadpraží		tah	2-3	1,5		závažná
T18v	1.NP, pata	v patě uložení klenby	smyk	5-50	0,5	zborcení paty klenby, provizorně zajištěna	havarijní
T19i	2.NP, stěna	průběžná svislá trhlina	tah	5-20	2	neprovázaná svislá spára, dřívější otvor?	závažná
T20i	2.NP, komín	velké otvory a destrukce zdiva	tah	5-500	3	provalení zdi v oslabení, přetížení zdiva	havarijní
T21i	2-3.NP, roh	trhlina ve vnitřní stěně, rozevírající se v 3.NP	tah	10-30	5	odklon obvodové stěny od vnitřní, chybějící horizontální ztužení, naklonění základové spáry	havarijní
T22i	2.NP, roh	trhlina kopírující otvor dveří	tah	5-20	2		havarijní
T23i	2-3.NP, roh	trhlina ve vnitřní stěně, rozevírající se v 3.NP	tah	10-30	5		havarijní
T24i	2.NP, stěna	průběžná svislá trhlina, rozdělující stěnu	tah	20-30		neprovázání zdiva a zazdění komínového průduchu	havarijní
T25v	2.NP, klenba	podélná trhlina uprostřed klenby	tah	5-15	8	rozevření spodní spáry, odklon stěn, ztráta funkčnosti původních táhel, zmešení tření v klenbě provlhčením	havarijní
T26v		zalomená příčná trhlina	tah	5-10	3		závažná
T27v		příčná trhlina křížící T25v	tah	5-10	4		závažná
T28v		podélná trhlina	tah	5-10	2		závažná
T29v		šikmá trhlina směřující do podpory	tah	5-10	1		závažná
T30v		příčná trhlina směřující k nadpraží okna	tah	5-10	1		závažná
T31v	2.NP, klenba	trhlina oddělující klenbu a stěnu v místě nadpraží oken	tah	5-10	1	odklon stěny mezi místy uložení klenby, ztráta funkčnosti původních táhel	závažná
T32v	2.NP, klenba		tah	5-10	1		závažná
T33v	2.NP, klenba		tah	5-10	1		závažná
T34v	2.NP, klenba		tah	5-10	1		závažná
T35v	2.NP, klenba		tah	5-10	1		závažná
T36v	2.NP, klenba		tah	5-10	1		závažná

OZN PŘED ČÍSLEM	T	trhlina
OZN ZA ČÍSLEM	e	z venkovní strany na stěně
	i	z vnitřní strany na stěně
	v	vnitřní vodorovná na klenbách
OZN stejným číslem	e,i	značí trhlina jdoucí skrze tloušťku konstrukce

Klasifikace	nezávažná	převážně pohledová
	závažná	snižuje životnost stavby
	havarijní	ohrožuje bezpečnost stavby

Zpracoval Michal Hoffmann	Konzultant Ing. Radek Zigler Ph.D.	Školní rok 2016-2017	Fakulta stavební <b>ČVUT</b>	
Předmět: BAKALÁŘSKÁ PRÁCE			Datum	5.3. 2017
Úloha: REKONSTRUKCE ZÁMKU BRNKY			Meřítko	
Výkres: TABULKA TRHLIN			Číslo výkresu	7