

POZNÁMKY:

- POZN. 01: POKUD NENÍ VYZNAČENO JINAK, BUDE POUŽITA DLAŽBA A OBLADY 600x600 mm, SVĚTLÝCH ODSTÍNŮ, VIZ. STANDARDY.
 POZN. 02: VÝŠKA OBKLADU STĚN V KOUPELNĚ BUDE ODPOVÍDAT S.V. MÍSTNOSTI.
 POZN. 03: VÝŠKA OBKLADU STĚN NA WC BUDE 1200 MM.
 POZN. 04: VÝŠKA HORNÍ HRANY UMÝVADLA BUDE 850 MM.
 POZN. 05: VÝŠKA HORNÍ HRANY WC BUDE 400 MM.
 POZN. 06: VÝŠKA NAPOJENÍ PRAČKY BUDE 500 MM.

LEGENDA MATERIÁLŮ:

- MOZAIKA 50x50 mm
 - - - - - TMAVÁ DLAŽBA, OBKLAD 600x600 mm

SCHÉMA PRO MÍSTNOSTI:

KOUPELNA / Č.M.	WC / Č.M.
B2.1.2.02	
B2.2.2.02	

UVEDENÉ KÓTY MÍSTNOSTÍ JSOU ORIENTAČNÍ. PŘED POKLÁDKOU DLAŽBY A OBKLADŮ NUTNO DOMĚŘIT NA MÍSTĚ.

stavba:
BYTOVÉ DOMY NA DLOUHÉ OLOMOUC
 na pozemku parc. č. 109/1 v k.ú. Lazce, obec Olomouc

investor:
GEMO OLOMOUC s.r.o.
 Dlouhá 562/22
 772 35 Olomouc, Lazce

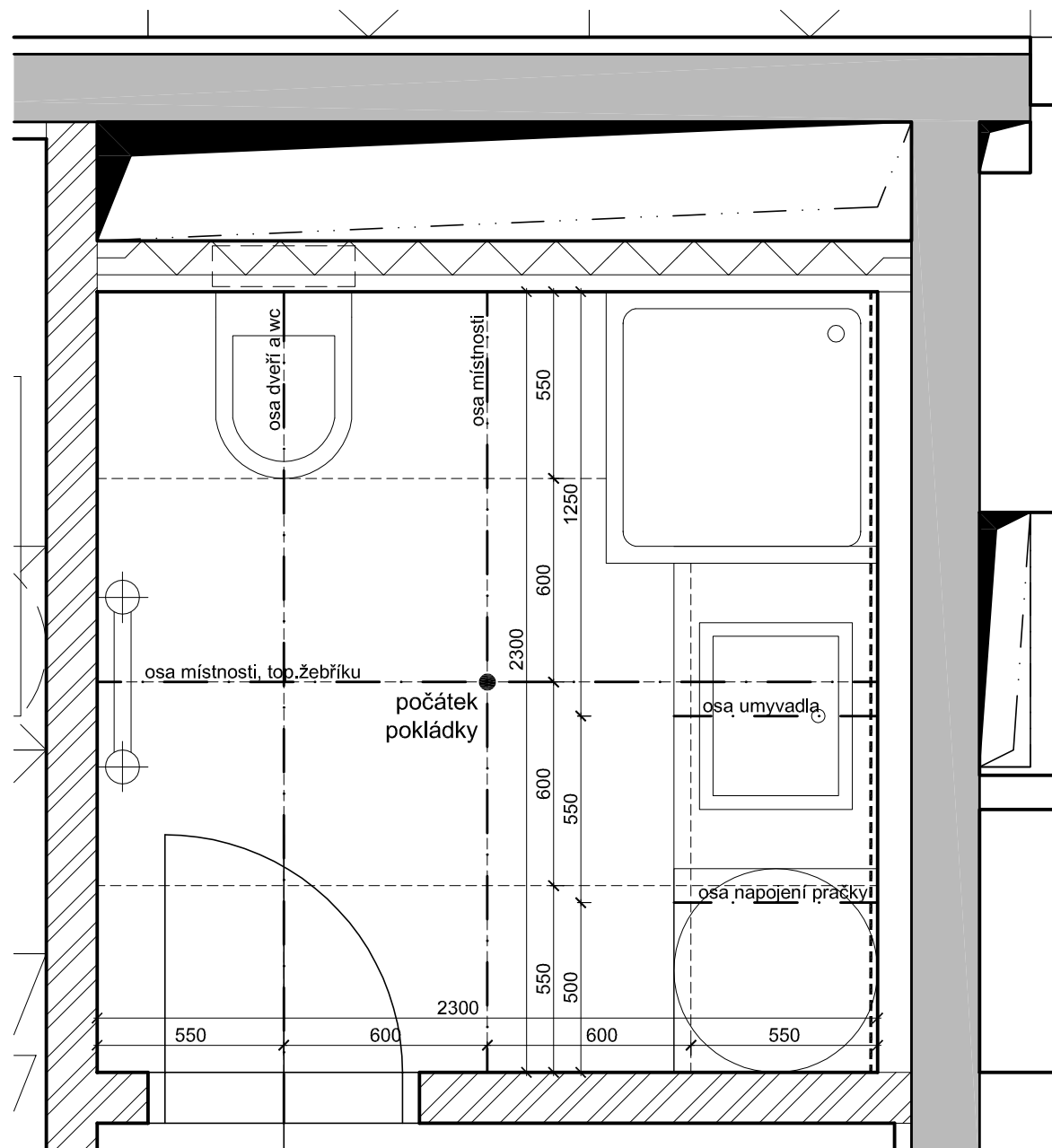
generální projektant:
CAM Architekti s.r.o.
 Osadní 12a, 170 00 Praha 7
 www.cama.cz

projektant části projektu:
 Ing. arch. David Chromík
 CAM Architekti s.r.o.
 Osadní 12a, 170 00 Praha 7
 www.cama.cz

vypracoval:
 Ing. arch. Jindřich Brož
 Ing. arch. Darina Jasanská
 Ing. Irma Konečná

± 0,000 = 213,80 m n.m. Bpv
 Q 100 = 213,30 m n.m. Bpv
 HPV = 209,60 - 210,20 m n.m. Bpv

fáze: DOKUMENTACE PROVÁDĚNÍ STAVBY	část - kód: DPS
objekt: POZEMNÍ /STAVEBNÍ/ OBJEKTY SO 01 - BYTOVÝ DŮM	část - kód: 01 SO 01
část: ARCHITEKTONICKO - STAVEBNÍ	část - kód: 01 AST
část: KOORDINAČNÍ PŮDORYSY KOUPELEN A WC	část - kód: 400
výkres: PŮDORYS KOUPELNY	výkres - kód: 401
poznámka:	revize:
měřítko: 1 : 20	paré:
datum: 07/2013	



POZNÁMKY:

- POZN. 01: POKUD NENÍ VYZNAČENO JINAK, BUDE POUŽITA DLAŽBA A OBLADY 600x600 mm, SVĚTLÝCH ODSTÍNŮ, VIZ. STANDARDY.
 POZN. 02: VÝŠKA OBKLADU STĚN V KOUPELNĚ BUDE ODPOVÍDAT S.V. MÍSTNOSTI.
 POZN. 03: VÝŠKA OBKLADU STĚN NA WC BUDE 1200 MM.
 POZN. 04: VÝŠKA HORNÍ HRANY UMÝVADLA BUDE 850 MM.
 POZN. 05: VÝŠKA HORNÍ HRANY WC BUDE 400 MM.
 POZN. 06: VÝŠKA NAPOJENÍ PRAČKY BUDE 500 MM.

LEGENDA MATERIÁLŮ:

- MOZAIKA 50x50 mm
 - - - - - TMAVÁ DLAŽBA, OBKLAD 600x600 mm

SCHÉMA PRO MÍSTNOSTI:

KOUPELNA / Č.M.	WC / Č.M.
C1.3.2.03	
B2.3.2.03	

UVEDENÉ KÓTY MÍSTNOSTÍ JSOU ORIENTAČNÍ. PŘED POKLÁDKOU DLAŽBY A OBKLADŮ NUTNO DOMĚŘIT NA MÍSTĚ.

stavba:

BYTOVÉ DOMY NA DLOUHÉ OLOMOUC
 na pozemku parc. č. 109/1 v k.ú. Lazce, obec Olomouc



investor:



GEMO OLOMOUC s.r.o.
 Dlouhá 562/22
 772 35 Olomouc, Lazce

generální projektant:

CAM Architekti s.r.o.
 Osadní 12a, 170 00 Praha 7
 www.cama.cz

camarchitekti

projektant části projektu:

Ing. arch David Chromík
 CAM Architekti s.r.o.
 Osadní 12a, 170 00 Praha 7
 www.cama.cz

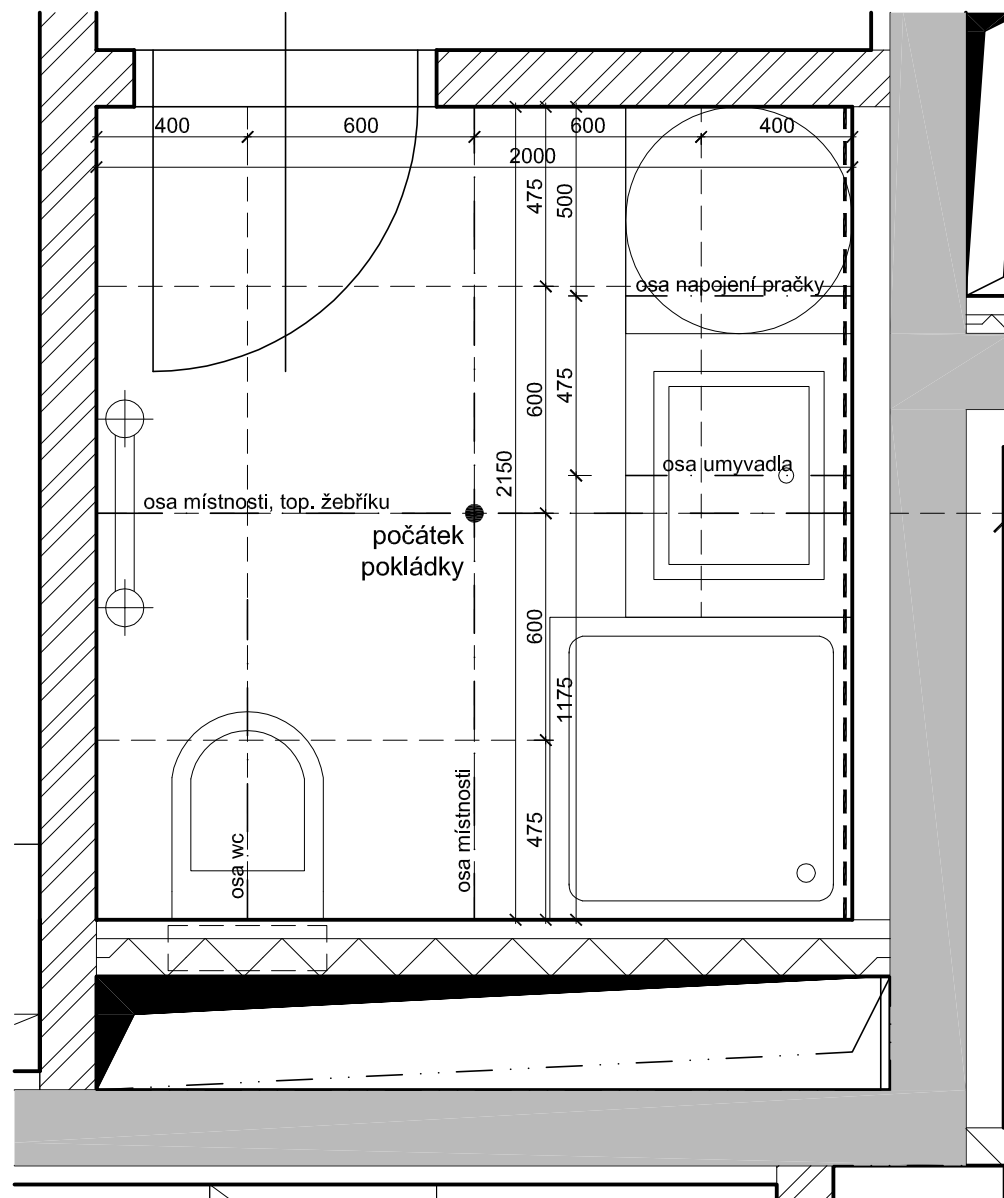
vypracoval:

Ing. arch. Jindřich Brož
 Ing. arch. Darina Jasanská
 Ing. Irma Konečná



± 0,000 = 213,80 m n.m. Bpv
 Q 100 = 213,30 m n.m. Bpv
 HPV = 209,60 - 210,20 m n.m. Bpv

fáze: DOKUMENTACE PROVÁDĚNÍ STAVBY	část - kód: DPS
objekt: POZEMNÍ /STAVEBNÍ/ OBJEKTY SO 01 - BYTOVÝ DŮM	část - kód: 01 SO 01
část: ARCHITEKTONICKO - STAVEBNÍ	část - kód: 01 AST
část: KOORDINAČNÍ PŮDORYSY KOUPELEN A WC	část - kód: 400
výkres: PŮDORYS KOUPELNY	výkres - kód: 402
poznámka:	revize:
měřítko: 1 : 20	paré:
datum: 07/2013	



POZNÁMKY:

- POZN. 01: POKUD NENÍ VYZNAČENO JINAK, BUDE POUŽITA DLAŽBA A OBLADY 600x600 mm, SVĚTLÝCH ODSTÍNŮ, VIZ. STANDARDY.
 POZN. 02: VÝŠKA OBKLADU STĚN V KOUPELNĚ BUDE ODPOVÍDAT S.V. MÍSTNOSTI.
 POZN. 03: VÝŠKA OBKLADU STĚN NA WC BUDE 1200 MM.
 POZN. 04: VÝŠKA HORNÍ HRANY UMÝVADLA BUDE 850 MM.
 POZN. 05: VÝŠKA HORNÍ HRANY WC BUDE 400 MM.
 POZN. 06: VÝŠKA NAPOJENÍ PRAČKY BUDE 500 MM.

LEGENDA MATERIÁLŮ:

- MOZAIKA 50x50 mm
 - - - - - TMAVÁ DLAŽBA, OBKLAD 600x600 mm

SCHÉMA PRO MÍSTNOSTI:

KOUPELNA / Č.M.	WC / Č.M.
B1.1.2.02	
C2.1.2.02	
B1.2.2.02	

UVEDENÉ KÓTY MÍSTNOSTÍ JSOU ORIENTAČNÍ. PŘED POKLÁDKOU DLAŽBY A OBKLADŮ NUTNO DOMĚŘIT NA MÍSTĚ.

stavba:

BYTOVÉ DOMY NA DLOUHÉ OLOMOUC
 na pozemku parc. č. 109/1 v k.ú. Lazce, obec Olomouc



investor:



GEMO OLOMOUC s.r.o.
 Dlouhá 562/22
 772 35 Olomouc, Lazce

generální projektant:

CAM Architekti s.r.o.
 Osadní 12a, 170 00 Praha 7
 www.cama.cz

camarchitekti

projektant části projektu:

Ing. arch. David Chromík
 CAM Architekti s.r.o.
 Osadní 12a, 170 00 Praha 7
 www.cama.cz

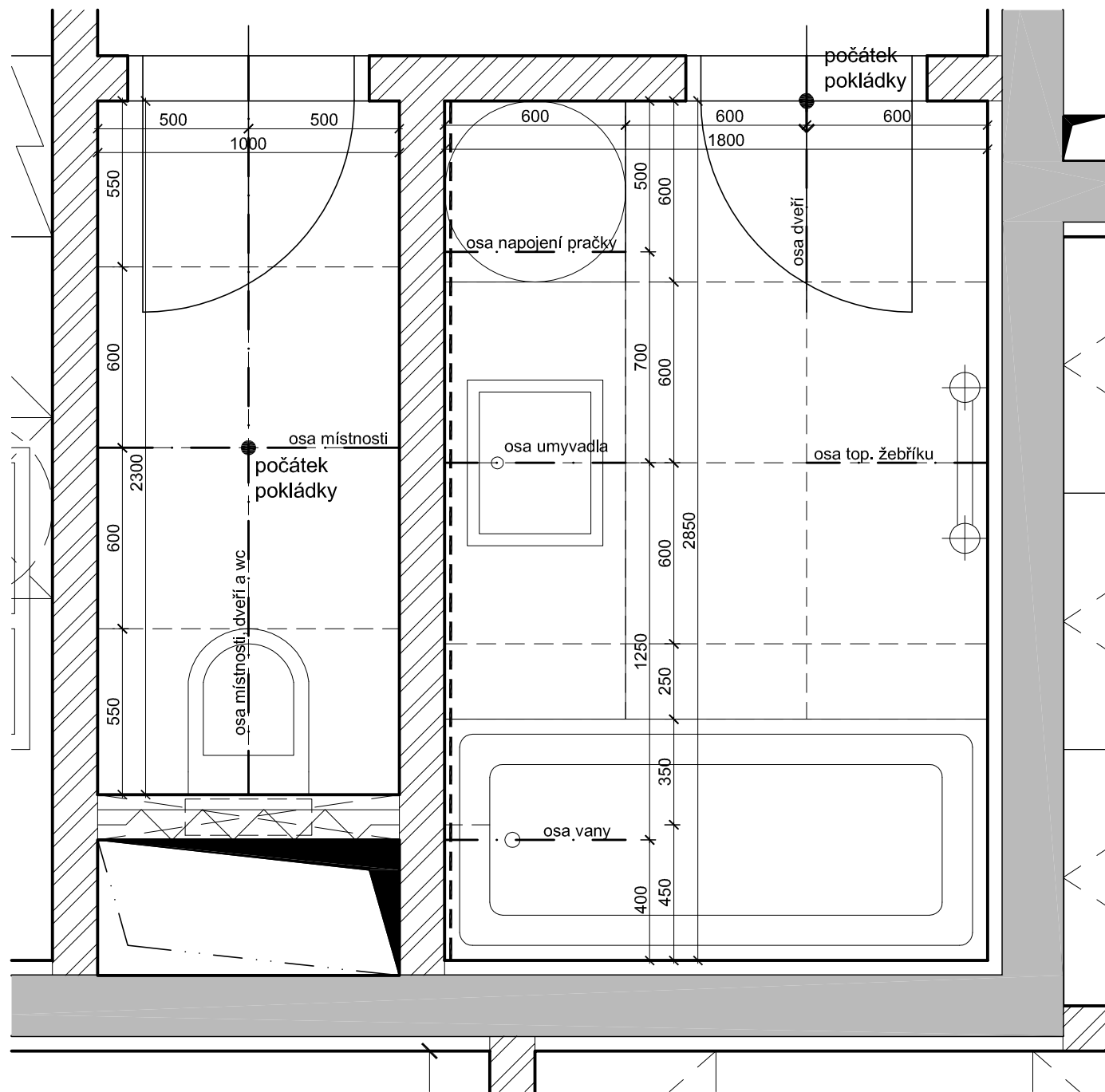
vypracoval:

Ing. arch. Jindřich Brož
 Ing. arch. Darina Jasanská
 Ing. Irma Konečná



± 0,000 = 213,80 m n.m. Bpv
 Q 100 = 213,30 m n.m. Bpv
 HPV = 209,60 - 210,20 m n.m. Bpv

fáze:	část - kód:
DOKUMENTACE PROVÁDĚNÍ STAVBY	DPS
objekt:	část - kód:
POZEMNÍ /STAVEBNÍ/ OBJEKTY SO 01 - BYTOVÝ DŮM	01 SO 01
část:	část - kód:
ARCHITEKTONICKO - STAVEBNÍ	01 AST
část:	část - kód:
KOORDINAČNÍ PŮDORYSY KOUPELEN A WC	400
výkres:	výkres - kód:
PŮDORYS KOUPELNY	403
poznámka:	revize:
měřítko:	paré:
1 : 20	
datum:	
07/2013	



POZNÁMKY:

- POZN. 01: POKUD NENÍ VYZNAČENO JINAK, BUDE POUŽITA DLAŽBA A OBLADY 600x600 mm, SVĚTLÝCH ODSTÍNŮ, VIZ. STANDARDY.
 POZN. 02: VÝŠKA OBKLADU STĚN V KOUPELNĚ BUDE ODPOVÍDAT S.V. MÍSTNOSTI.
 POZN. 03: VÝŠKA OBKLADU STĚN NA WC BUDE 1200 MM.
 POZN. 04: VÝŠKA HORNÍ HRANY UMÝVADLA BUDE 850 MM.
 POZN. 05: VÝŠKA HORNÍ HRANY WC BUDE 400 MM.
 POZN. 06: VÝŠKA NAPOJENÍ PRAČKY BUDE 500 MM.

LEGENDA MATERIÁLŮ:

- MOZAIKA 50x50 mm
 - - - - - TMAVÁ DLAŽBA, OBKLAD 600x600 mm

SCHÉMA PRO MÍSTNOSTI:

KOUPELNA / Č.M.	WC / Č.M.
C3.1.2.02	C3.1.2.03
C2.2.2.03	C2.2.2.02
C3.2.2.05	C3.2.2.06

UVEDENÉ KÓTY MÍSTNOSTÍ JSOU ORIENTAČNÍ. PŘED POKLÁDKOU DLAŽBY A OBKLADŮ NUTNO DOMĚŘIT NA MÍSTĚ.

stavba:

BYTOVÉ DOMY NA DLOUHÉ OLOMOUC
 na pozemku parc. č. 109/1 v k.ú. Lazce, obec Olomouc



investor:



GEMO OLOMOUC s.r.o.
 Dlouhá 562/22
 772 35 Olomouc, Lazce

generální projektant:

CAM Architekti s.r.o.
 Osadní 12a, 170 00 Praha 7
 www.cama.cz

camarchitekti

projektant části projektu:

Ing. arch. David Chromík
 CAM Architekti s.r.o.
 Osadní 12a, 170 00 Praha 7
 www.cama.cz

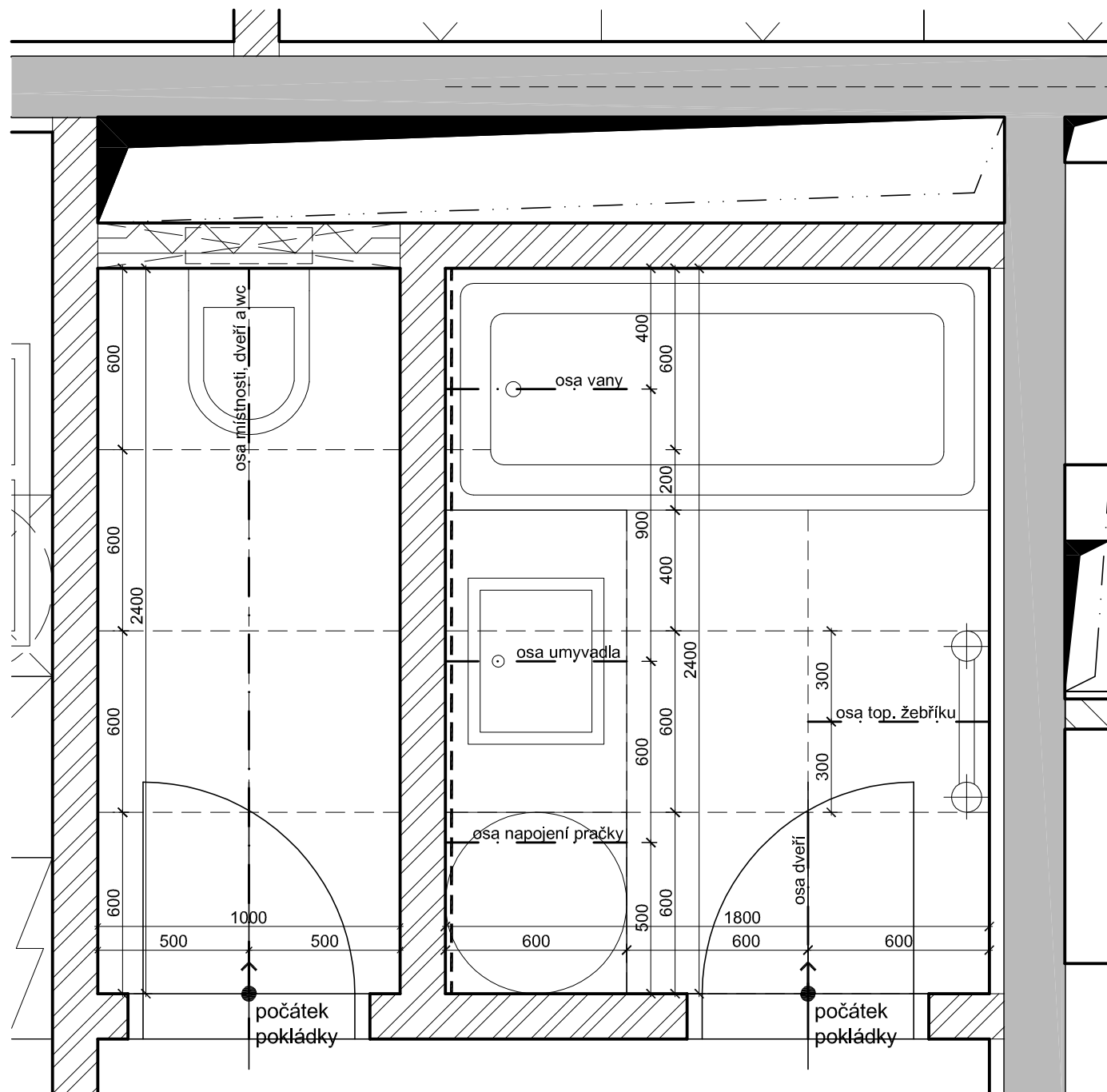
vypracoval:

Ing. arch. Jindřich Brož
 Ing. arch. Darina Jasanská
 Ing. Irma Konečná



± 0,000 = 213,80 m n.m. Bpv
 Q 100 = 213,30 m n.m. Bpv
 HPV = 209,60 - 210,20 m n.m. Bpv

fáze:	část - kód:
DOKUMENTACE PROVÁDĚNÍ STAVBY	DPS
objekt:	část - kód:
POZEMNÍ /STAVEBNÍ/ OBJEKTY SO 01 - BYTOVÝ DŮM	01 SO 01
část:	část - kód:
ARCHITEKTONICKO - STAVEBNÍ	01 AST
část:	část - kód:
KOORDINAČNÍ PŮDORYSY KOUPELEN A WC	400
výkres:	výkres - kód:
PŮDORYS KOUPELNY A WC	404
poznámka:	revize:
měřítko:	paré:
1 : 20	
datum:	
07/2013	



POZNÁMKY:

- POZN. 01: POKUD NENÍ VYZNAČENO JINAK, BUDE POUŽITA DLAŽBA A OBLADY 600x600 mm, SVĚTLÝCH ODSTÍNŮ, VIZ. STANDARDY.
 POZN. 02: VÝŠKA OBKLADU STĚN V KOUPELNĚ BUDE ODPOVÍDAT S.V. MÍSTNOSTI.
 POZN. 03: VÝŠKA OBKLADU STĚN NA WC BUDE 1200 MM.
 POZN. 04: VÝŠKA HORNÍ HRANY UMÝVADLA BUDE 850 MM.
 POZN. 05: VÝŠKA HORNÍ HRANY WC BUDE 400 MM.
 POZN. 06: VÝŠKA NAPOJENÍ PRAČKY BUDE 500 MM.

LEGENDA MATERIÁLŮ:

- MOZAIKA 50x50 mm
 - - - - - TMAVÁ DLAŽBA, OBKLAD 600x600 mm

SCHÉMA PRO MÍSTNOSTI:

KOUPELNA / Č.M.	WC / Č.M.
C1.1.2.06	C1.1.2.05

UVEDENÉ KÓTY MÍSTNOSTÍ JSOU ORIENTAČNÍ. PŘED POKLÁDKOU DLAŽBY A OBKLADŮ NUTNO DOMĚŘIT NA MÍSTĚ.

stavba:
BYTOVÉ DOMY NA DLOUHÉ OLOMOUC
 na pozemku parc. č. 109/1 v k.ú. Lazce, obec Olomouc

investor:
GEMO OLOMOUC s.r.o.
 Dlouhá 562/22
 772 35 Olomouc, Lazce

generální projektant:
CAM Architekti s.r.o.
 Osadní 12a, 170 00 Praha 7
 www.cama.cz

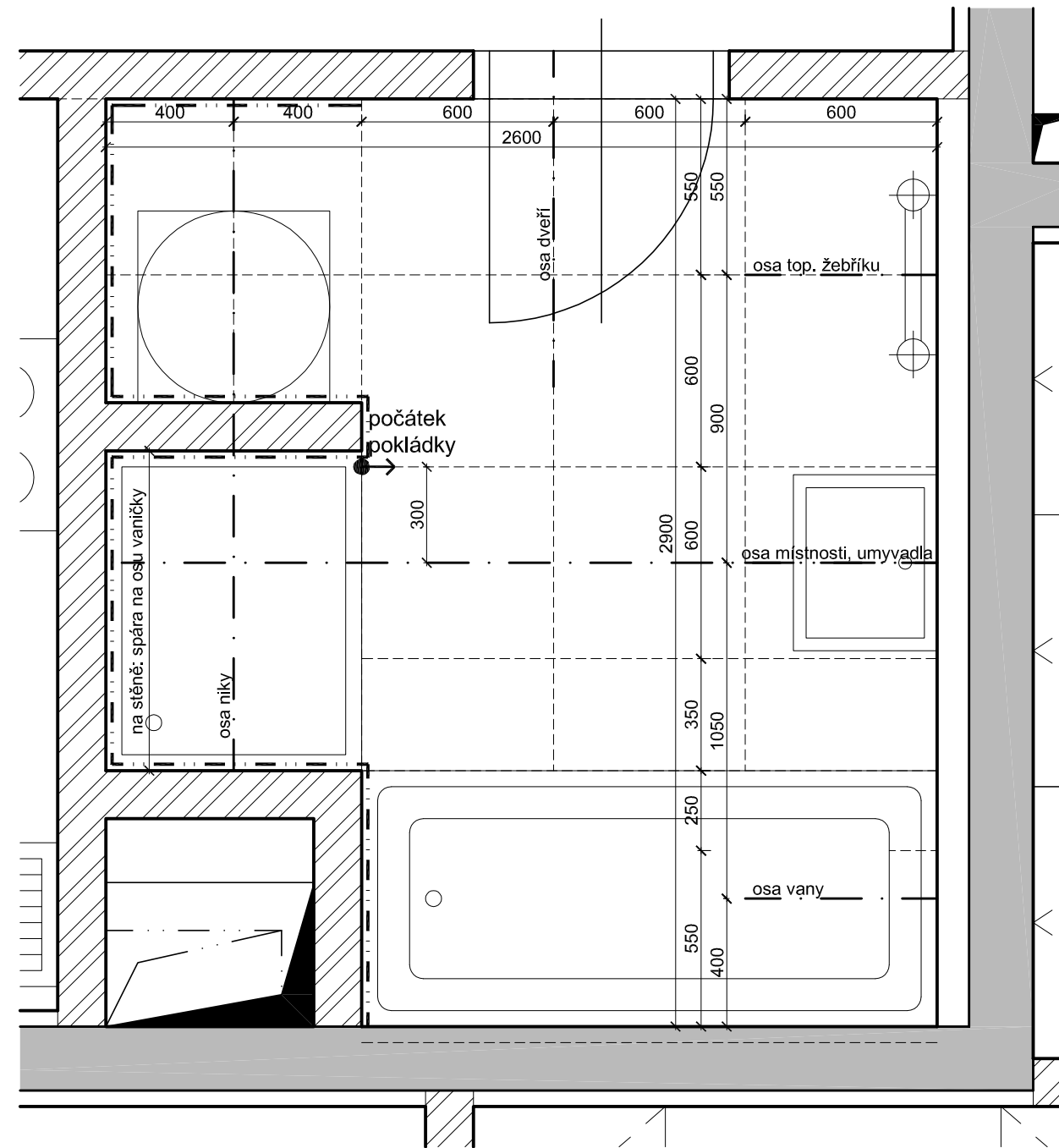
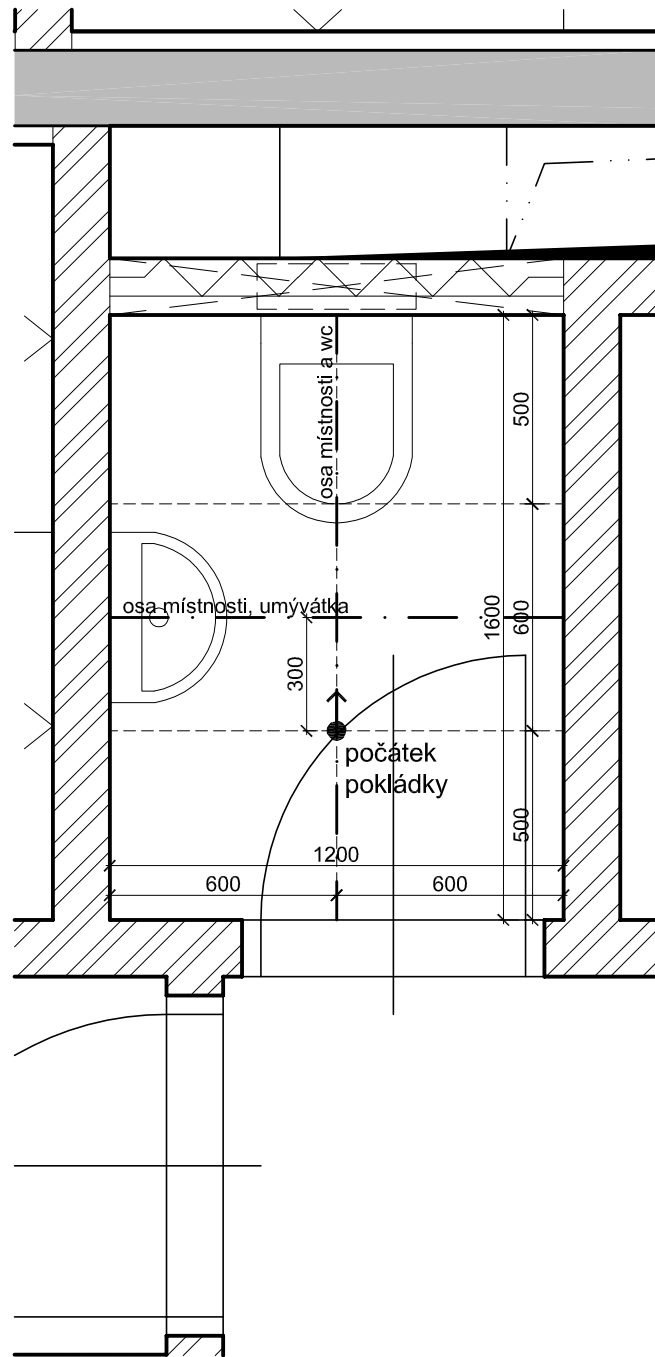
camarchitekti

projektant části projektu:
 Ing. arch. David Chromík
 CAM Architekti s.r.o.
 Osadní 12a, 170 00 Praha 7
 www.cama.cz

vypracoval:
 Ing. arch. Jindřich Brož
 Ing. arch. Darina Jasanská
 Ing. Irma Konečná

± 0,000 = 213,80 m n.m. Bpv
 Q 100 = 213,30 m n.m. Bpv
 HPV = 209,60 - 210,20 m n.m. Bpv

fáze: DOKUMENTACE PROVÁDĚNÍ STAVBY	část - kód: DPS
objekt: POZEMNÍ /STAVEBNÍ/ OBJEKTY SO 01 - BYTOVÝ DŮM	část - kód: 01 SO 01
část: ARCHITEKTONICKO - STAVEBNÍ	část - kód: 01 AST
část: KOORDINAČNÍ PŮDORYSY KOUPELEN A WC	část - kód: 400
výkres: PŮDORYS KOUPELNY A WC	výkres - kód: 405
poznámka:	revize:
měřítko: 1 : 20	paré:
datum: 07/2013	



POZNÁMKY:

- POZN. 01: POKUD NENÍ VYZNAČENO JINAK, BUDE POUŽITA DLAŽBA A OBLADY 600x600 mm, SVĚTLÝCH ODSTÍNŮ, VIZ. STANDARDY.
 POZN. 02: VÝŠKA OBKLADU STĚN V KOUPELNĚ BUDE ODPOVÍDAT S.V. MÍSTNOSTI.
 POZN. 03: VÝŠKA OBKLADU STĚN NA WC BUDE 1200 MM.
 POZN. 04: VÝŠKA HORNÍ HRANY UMÝVADLA BUDE 850 MM.
 POZN. 05: VÝŠKA HORNÍ HRANY WC BUDE 400 MM.
 POZN. 06: VÝŠKA NAPOJENÍ PRAČKY BUDE 500 MM.

LEGENDA MATERIÁLŮ:

- MOZAIKA 50x50 mm
 - - - - - TMAVÁ DLAŽBA, OBKLAD 600x600 mm

SCHÉMA PRO MÍSTNOSTI:

KOUPELNA / Č.M.	WC / Č.M.
C1.2.2.02	C1.2.2.05
C1.4.2.02	C1.4.2.05

UVEDENÉ KÓTY MÍSTNOSTÍ JSOU ORIENTAČNÍ. PŘED POKLÁDKOU DLAŽBY A OBKLADŮ NUTNO DOMĚŘIT NA MÍSTĚ.

stavba:

BYTOVÉ DOMY NA DLOUHÉ OLOMOUC
 na pozemku parc. č. 109/1 v k.ú. Lazce, obec Olomouc



investor:



GEMO OLOMOUC s.r.o.
 Dlouhá 562/22
 772 35 Olomouc, Lazce

generální projektant:

CAM Architekti s.r.o.
 Osadní 12a, 170 00 Praha 7
 www.cama.cz

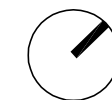
camarchitekti

projektant části projektu:

Ing. arch. David Chromík
 CAM Architekti s.r.o.
 Osadní 12a, 170 00 Praha 7
 www.cama.cz

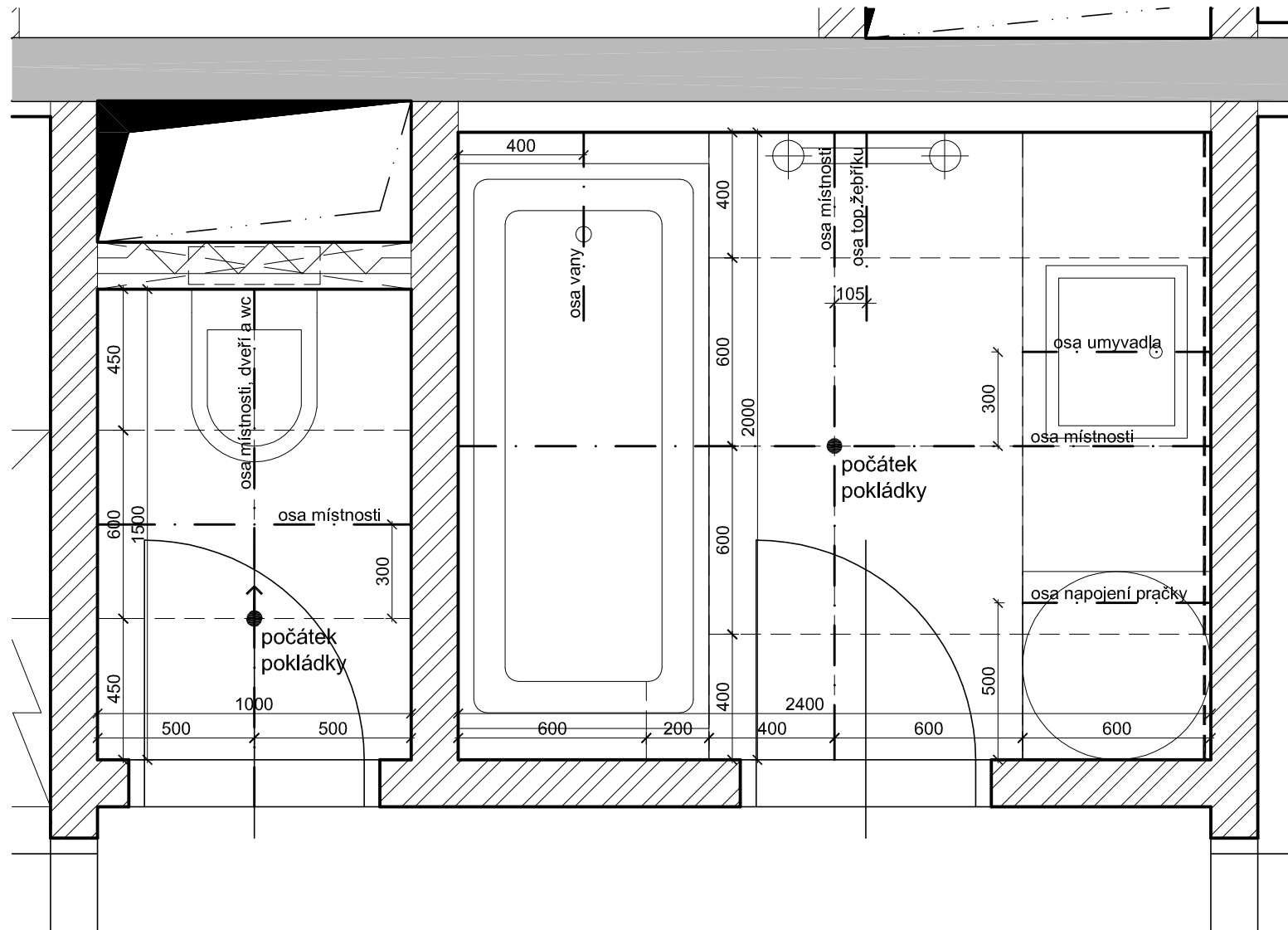
vypracoval:

Ing. arch. Jindřich Brož
 Ing. arch. Darina Jasanská
 Ing. Irma Konečná



± 0,000 = 213,80 m n.m. Bpv
 Q 100 = 213,30 m n.m. Bpv
 HPV = 209,60 - 210,20 m n.m. Bpv

fáze:	část - kód:
DOKUMENTACE PROVÁDĚNÍ STAVBY	DPS
objekt:	část - kód:
POZEMNÍ /STAVEBNÍ/ OBJEKTY SO 01 - BYTOVÝ DŮM	01 SO 01
část:	část - kód:
ARCHITEKTONICKO - STAVEBNÍ	01 AST
část:	část - kód:
KOORDINAČNÍ PŮDORYSY KOUPELEN A WC	400
výkres:	výkres - kód:
PŮDORYS KOUPELNY A WC	406
poznámka:	revize:
měřítko:	paré:
1 : 20	
datum:	
07/2013	



POZNÁMKY:

- POZN. 01: POKUD NENÍ VYZNAČENO JINAK, BUDE POUŽITA DLAŽBA A OBLADY 600x600 mm, SVĚTLÝCH ODSTÍNŮ, VIZ. STANDARDY.
 POZN. 02: VÝŠKA OBKLADU STĚN V KOUPELNĚ BUDE ODPOVÍDAT S.V. MÍSTNOSTI.
 POZN. 03: VÝŠKA OBKLADU STĚN NA WC BUDE 1200 MM.
 POZN. 04: VÝŠKA HORNÍ HRANY UMÝVADLA BUDE 850 MM.
 POZN. 05: VÝŠKA HORNÍ HRANY WC BUDE 400 MM.
 POZN. 06: VÝŠKA NAPOJENÍ PRAČKY BUDE 500 MM.

LEGENDA MATERIÁLŮ:

- MOZAIKA 50x50 mm
 - - - - - TMAVÁ DLAŽBA, OBKLAD 600x600 mm

SCHÉMA PRO MÍSTNOSTI:

KOUPELNA / Č.M.	WC / Č.M.
C2.1.1.04	C2.1.1.03
C3.1.1.04	C3.1.1.03
	A1.2.1.03
C2.2.1.04	C2.2.1.03
C3.2.1.04	C3.2.1.03
	A1.3.1.03

UVEDENÉ KÓTY MÍSTNOSTÍ JSOU ORIENTAČNÍ. PŘED POKLÁDKOU DLAŽBY A OBKLADŮ NUTNO DOMĚŘIT NA MÍSTĚ.

stavba:

**BYTOVÉ DOMY NA DLOUHÉ
 OLOMOUC**
 na pozemku parc. č. 109/1 v k.ú. Lazce,
 obec Olomouc



investor:



GEMO OLOMOUC s.r.o.
 Dlouhá 562/22
 772 35 Olomouc, Lazce

generální projektant:

CAM Architekti s.r.o.
 Osadní 12a, 170 00 Praha 7
 www.cama.cz

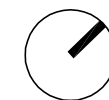
camarchitekti

projektant částí projektu:

Ing. arch. David Chromík
 CAM Architekti s.r.o.
 Osadní 12a, 170 00 Praha 7
 www.cama.cz

vypracoval:

Ing. arch. Jindřich Brož
 Ing. arch. Darina Jasanská
 Ing. Irma Konečná



± 0,000 = 213,80 m n.m. Bpv
 Q 100 = 213,30 m n.m. Bpv
 HPV = 209,60 - 210,20 m n.m. Bpv

fáze:

**DOKUMENTACE
 PROVÁDĚNÍ STAVBY**

část - kód:

DPS

objekt:

**POZEMNÍ /STAVEBNÍ/ OBJEKTY
 SO 01 - BYTOVÝ DŮM**

část - kód:

01 SO 01

část:

**ARCHITEKTONICKO -
 STAVEBNÍ**

část - kód:

01 AST

část:

**KOORDINAČNÍ PŮDORYSY
 KOUPELNY A WC**

část - kód:

400

výkres:

**PŮDORYS
 KOUPELNY A WC**

výkres - kód:

407

poznámka:

revize:

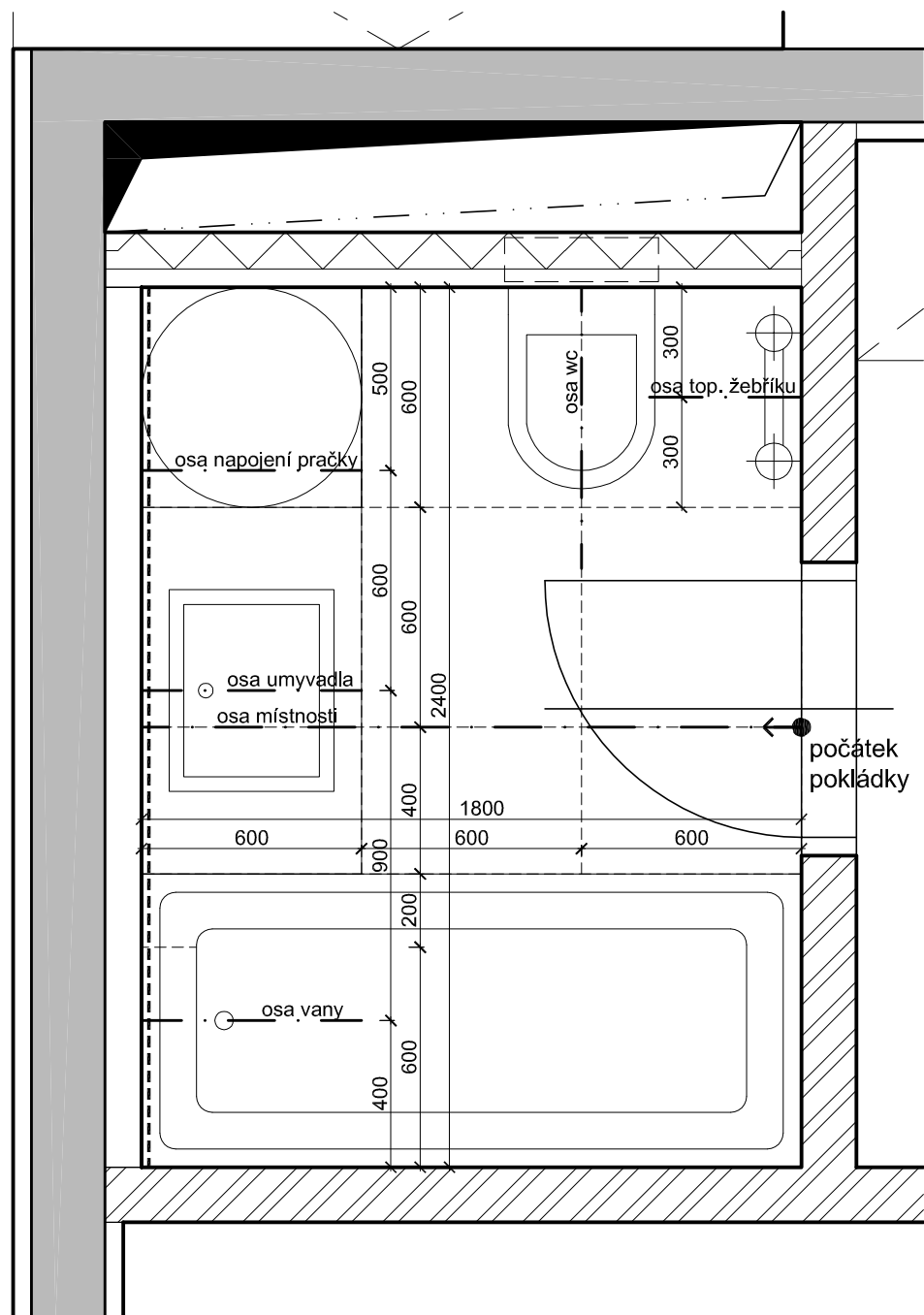
měřítko:

1 : 20

paré:

datum:

07/2013



POZNÁMKY:

- POZN. 01: POKUD NENÍ VYZNAČENO JINAK, BUDE POUŽITA DLAŽBA A OBLADY 600x600 mm, SVĚTLÝCH ODSTÍNŮ, VIZ. STANDARDY.
 POZN. 02: VÝŠKA OBKLADU STĚN V KOUPELNĚ BUDE ODPOVÍDAT S.V. MÍSTNOSTI.
 POZN. 03: VÝŠKA OBKLADU STĚN NA WC BUDE 1200 MM.
 POZN. 04: VÝŠKA HORNÍ HRANY UMÝVADLA BUDE 850 MM.
 POZN. 05: VÝŠKA HORNÍ HRANY WC BUDE 400 MM.
 POZN. 06: VÝŠKA NAPOJENÍ PRAČKY BUDE 500 MM.

LEGENDA MATERIÁLŮ:

- MOZAIKA 50x50 mm
 - - - - - TMAVÁ DLAŽBA, OBKLAD 600x600 mm

SCHÉMA PRO MÍSTNOSTI:

KOUPELNA / Č.M.	WC / Č.M.
A1.1.2.04	
A1.1.3.04	
A1.2.3.04	
A1.2.4.04	
A1.3.3.02	
A1.3.4.02	

UVEDENÉ KÓTY MÍSTNOSTÍ JSOU ORIENTAČNÍ. PŘED POKLÁDKOU DLAŽBY A OBKLADŮ NUTNO DOMĚŘIT NA MÍSTĚ.

stavba:

BYTOVÉ DOMY NA DLOUHÉ OLOMOUC
 na pozemku parc. č. 109/1 v k.ú. Lazce, obec Olomouc



investor:



GEMO OLOMOUC s.r.o.
 Dlouhá 562/22
 772 35 Olomouc, Lazce

generální projektant:

CAM Architekti s.r.o.
 Osadní 12a, 170 00 Praha 7
 www.cama.cz

camarchitekti

projektant části projektu:

Ing. arch. David Chromík
 CAM Architekti s.r.o.
 Osadní 12a, 170 00 Praha 7
 www.cama.cz

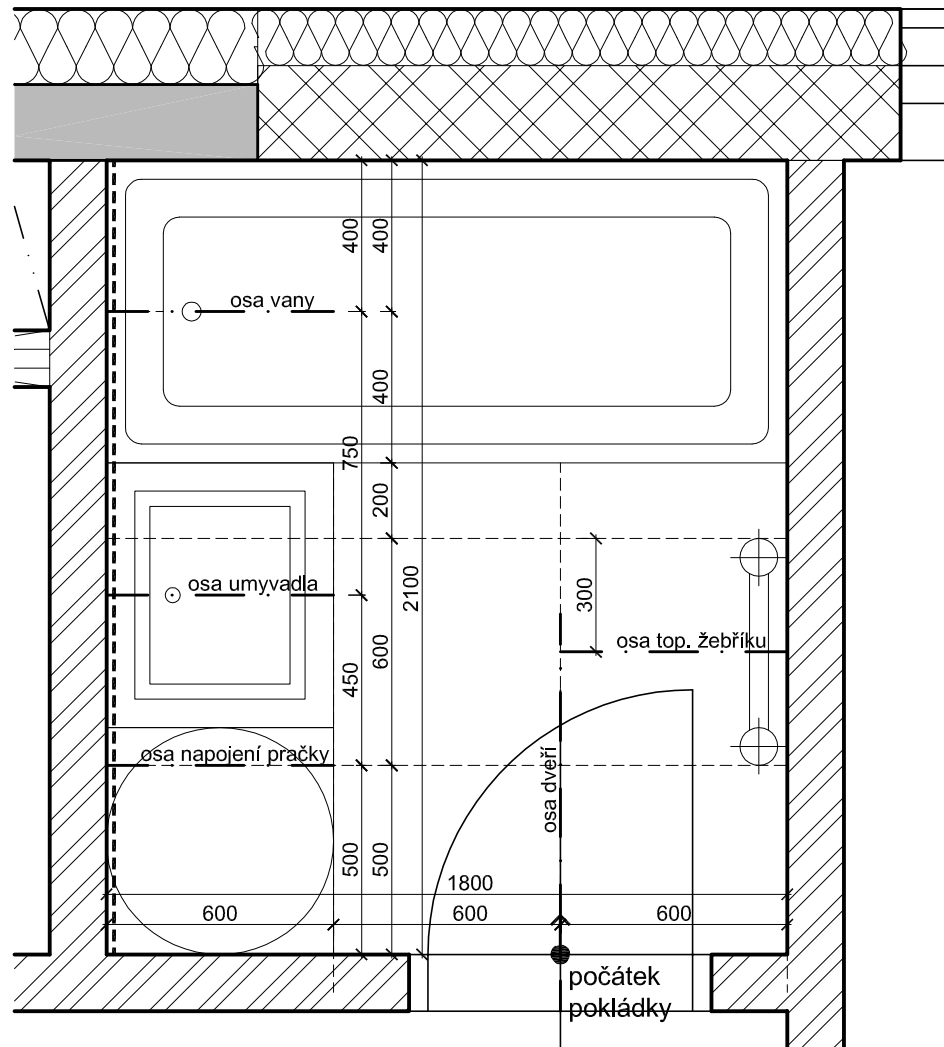
vypracoval:

Ing. arch. Jindřich Brož
 Ing. arch. Darina Jasanská
 Ing. Irma Konečná



± 0,000 = 213,80 m n.m. Bpv
 Q 100 = 213,30 m n.m. Bpv
 HPV = 209,60 - 210,20 m n.m. Bpv

fáze:	DOKUMENTACE PROVÁDĚNÍ STAVBY	část - kód:	DPS
objekt:	POZEMNÍ /STAVEBNÍ/ OBJEKTY SO 01 - BYTOVÝ DŮM	část - kód:	01 SO 01
část:	ARCHITEKTONICKO - STAVEBNÍ	část - kód:	01 AST
část:	KOORDINAČNÍ PŮDORYSY KOUPELEN A WC	část - kód:	400
výkres:	PŮDORYS KOUPELNY	výkres - kód:	408
poznámka:		revize:	
měřítko:	1 : 20	paré:	
datum:	07/2013		



POZNÁMKY:

- POZN. 01: POKUD NENÍ VYZNAČENO JINAK, BUDE POUŽITA DLAŽBA A OBLADY 600x600 mm, SVĚTLÝCH ODSTÍNŮ, VIZ. STANDARDY.
 POZN. 02: VÝŠKA OBKLADU STĚN V KOUPELNĚ BUDE ODPOVÍDAT S.V. MÍSTNOSTI.
 POZN. 03: VÝŠKA OBKLADU STĚN NA WC BUDE 1200 MM.
 POZN. 04: VÝŠKA HORNÍ HRANY UMÝVADLA BUDE 850 MM.
 POZN. 05: VÝŠKA HORNÍ HRANY WC BUDE 400 MM.
 POZN. 06: VÝŠKA NAPOJENÍ PRAČKY BUDE 500 MM.

LEGENDA MATERIÁLŮ:

- MOZAIKA 50x50 mm
 - - - - - TMAVÁ DLAŽBA, OBKLAD 600x600 mm

SCHÉMA PRO MÍSTNOSTI:

KOUPELNA / Č.M.	WC / Č.M.
A1.2.1.04	
A1.3.1.04	

UVEDENÉ KÓTY MÍSTNOSTÍ JSOU ORIENTAČNÍ. PŘED POKLÁDKOU DLAŽBY A OBKLADŮ NUTNO DOMĚŘIT NA MÍSTĚ.

stavba:
BYTOVÉ DOMY NA DLOUHÉ OLOMOUC
 na pozemku parc. č. 109/1 v k.ú. Lazce, obec Olomouc

investor:
GEMO OLOMOUC s.r.o.
 Dlouhá 562/22
 772 35 Olomouc, Lazce

generální projektant:
CAM Architekti s.r.o.
 Osadní 12a, 170 00 Praha 7
 www.cama.cz

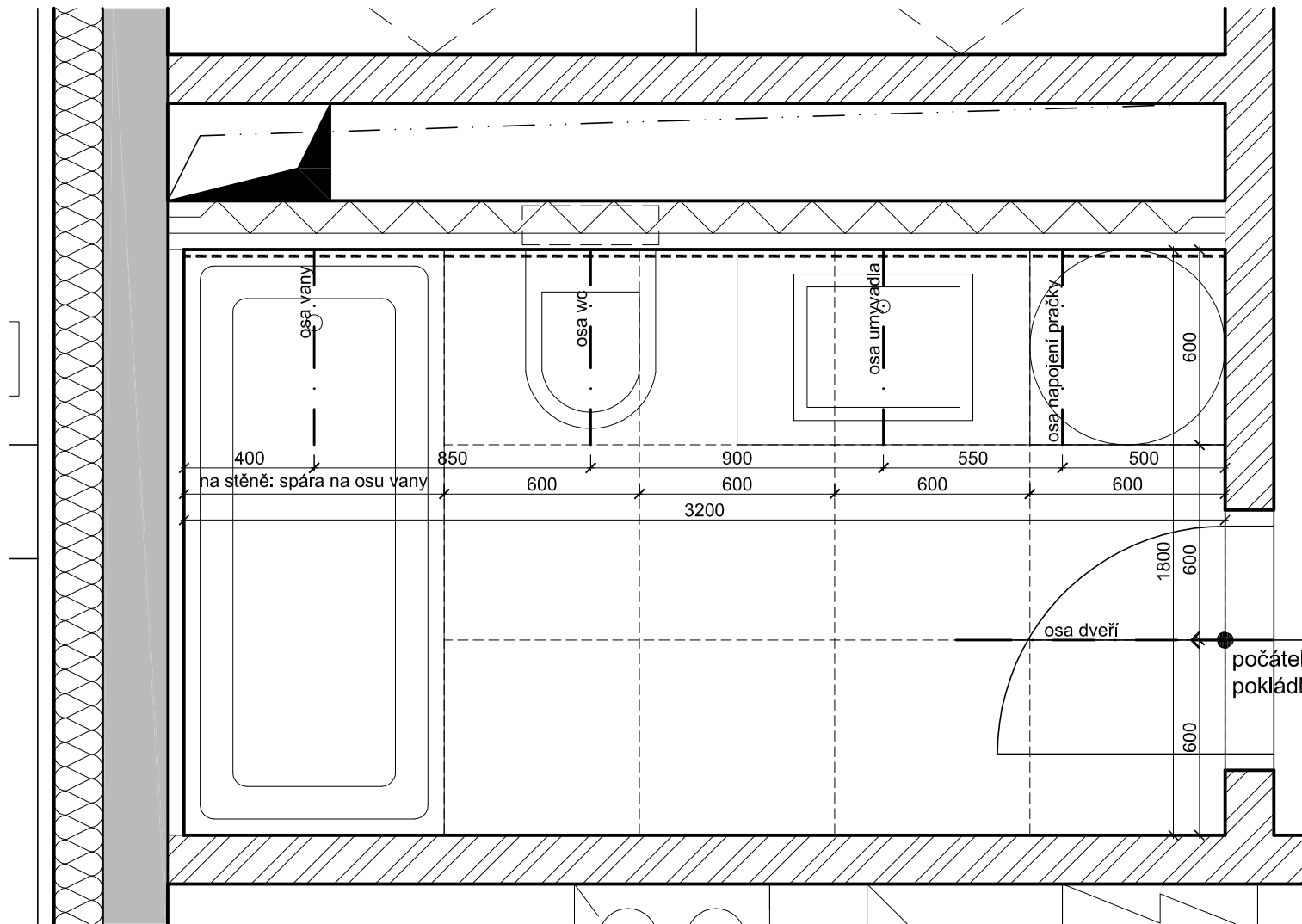
camarchitekti

projektant části projektu:
 Ing. arch. David Chromík
 CAM Architekti s.r.o.
 Osadní 12a, 170 00 Praha 7
 www.cama.cz

vypracoval:
 Ing. arch. Jindřich Brož
 Ing. arch. Darina Jasanská
 Ing. Irma Konečná

± 0,000 = 213,80 m n.m. Bpv
 Q 100 = 213,30 m n.m. Bpv
 HPV = 209,60 - 210,20 m n.m. Bpv

fáze: DOKUMENTACE PROVÁDĚNÍ STAVBY	část - kód: DPS
objekt: POZEMNÍ /STAVEBNÍ/ OBJEKTY SO 01 - BYTOVÝ DŮM	část - kód: 01 SO 01
část: ARCHITEKTONICKO - STAVEBNÍ	část - kód: 01 AST
část: KOORDINAČNÍ PŮDORYSY KOUPELEN A WC	část - kód: 400
výkres: PŮDORYS KOUPELNY	výkres - kód: 409
poznámka:	revize:
měřítko: 1 : 20	paré:
datum: 07/2013	



POZNÁMKY:

- POZN. 01: POKUD NENÍ VYZNAČENO JINAK, BUDE POUŽITA DLAŽBA A OBLADY 600x600 mm, SVĚTLÝCH ODSTÍNŮ, VIZ. STANDARDY.
 POZN. 02: VÝŠKA OBKLADU STĚN V KOUPELNĚ BUDE ODPOVÍDAT S.V. MÍSTNOSTI.
 POZN. 03: VÝŠKA OBKLADU STĚN NA WC BUDE 1200 MM.
 POZN. 04: VÝŠKA HORNÍ HRANY UMÝVADLA BUDE 850 MM.
 POZN. 05: VÝŠKA HORNÍ HRANY WC BUDE 400 MM.
 POZN. 06: VÝŠKA NAPOJENÍ PRAČKY BUDE 500 MM.

LEGENDA MATERIÁLŮ:

- MOZAIKA 50x50 mm
 - - - - - TMAVÁ DLAŽBA, OBKLAD 600x600 mm

SCHÉMA PRO MÍSTNOSTI:

KOUPELNA / Č.M.	WC / Č.M.
A1.2.2.03	

UVEDENÉ KÓTY MÍSTNOSTÍ JSOU ORIENTAČNÍ. PŘED POKLÁDKOU DLAŽBY A OBKLADŮ NUTNO DOMĚŘIT NA MÍSTĚ.

stavba:

BYTOVÉ DOMY NA DLOUHÉ OLOMOUC
 na pozemku parc. č. 109/1 v k.ú. Lazce, obec Olomouc



investor:



GEMO OLOMOUC s.r.o.
 Dlouhá 562/22
 772 35 Olomouc, Lazce

generální projektant:

CAM Architekti s.r.o.
 Osadní 12a, 170 00 Praha 7
 www.cama.cz

camarchitekti

projektant části projektu:

Ing. arch. David Chromík
 CAM Architekti s.r.o.
 Osadní 12a, 170 00 Praha 7
 www.cama.cz

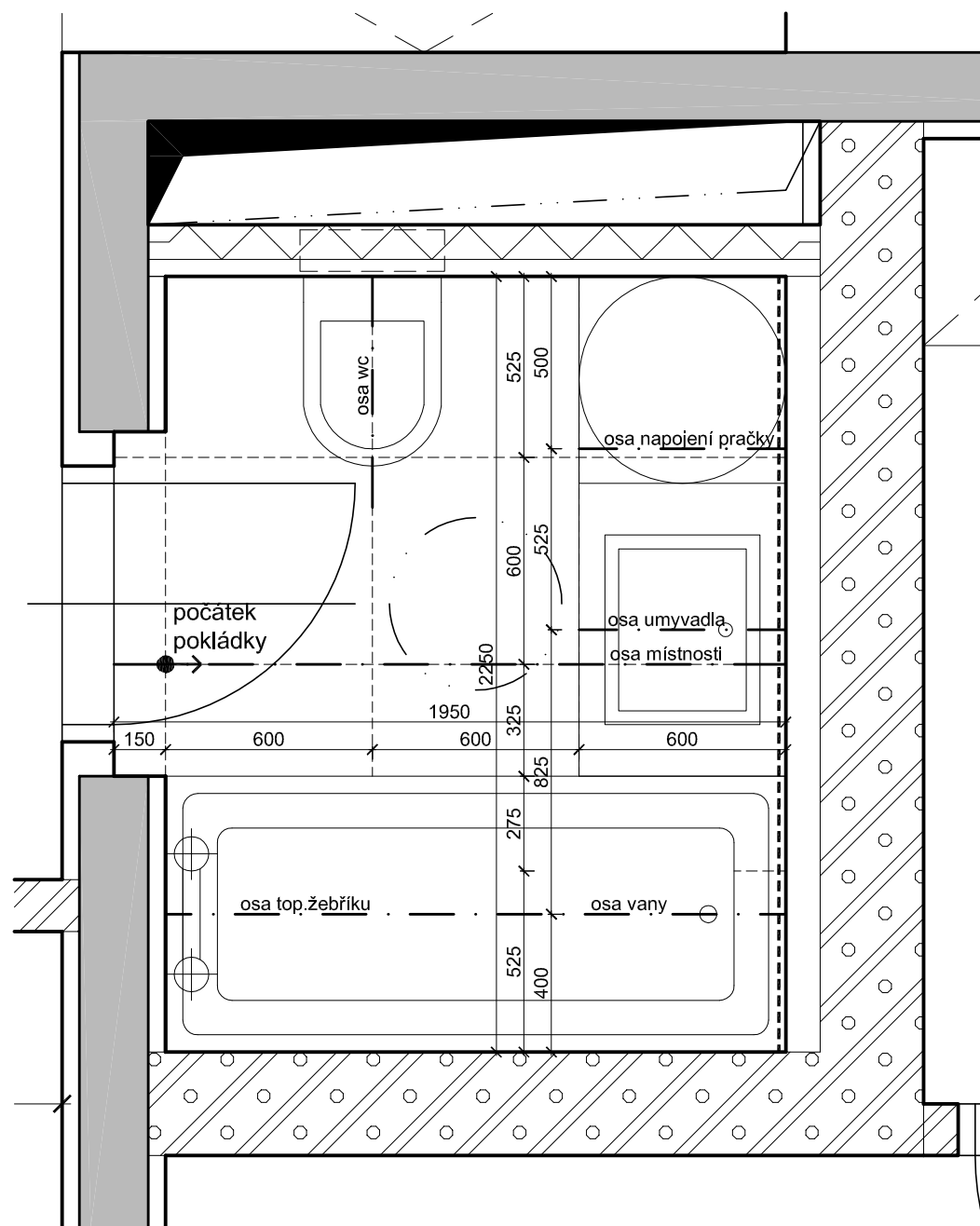
vypracoval:

Ing. arch. Jindřich Brož
 Ing. arch. Darina Jasanská
 Ing. Irma Konečná



± 0,000 = 213,80 m n.m. Bpv
 Q 100 = 213,30 m n.m. Bpv
 HPV = 209,60 - 210,20 m n.m. Bpv

fáze:	část - kód:
DOKUMENTACE PROVÁDĚNÍ STAVBY	DPS
objekt:	část - kód:
POZEMNÍ /STAVEBNÍ/ OBJEKTY SO 01 - BYTOVÝ DŮM	01 SO 01
část:	část - kód:
ARCHITEKTONICKO - STAVEBNÍ	01 AST
část:	část - kód:
KOORDINAČNÍ PŮDORYSY KOUPELEN A WC	400
výkres:	výkres - kód:
PŮDORYS KOUPELNY	410
poznámka:	revize:
měřitko:	paré:
1 : 20	
datum:	
07/2013	



POZNÁMKY:

- POZN. 01: POKUD NENÍ VYZNAČENO JINAK, BUDE POUŽITA DLAŽBA A OBLADY 600x600 mm, SVĚTLÝCH ODSTÍNŮ, VIZ. STANDARDY.
 POZN. 02: VÝŠKA OBKLADU STĚN V KOUPELNĚ BUDE ODPOVÍDAT S.V. MÍSTNOSTI.
 POZN. 03: VÝŠKA OBKLADU STĚN NA WC BUDE 1200 MM.
 POZN. 04: VÝŠKA HORNÍ HRANY UMÝVADLA BUDE 850 MM.
 POZN. 05: VÝŠKA HORNÍ HRANY WC BUDE 400 MM.
 POZN. 06: VÝŠKA NAPOJENÍ PRAČKY BUDE 500 MM.

LEGENDA MATERIÁLŮ:

- MOZAIKA 50x50 mm
 - - - - - TMAVÁ DLAŽBA, OBKLAD 600x600 mm

SCHÉMA PRO MÍSTNOSTI:

KOUPELNA / Č.M.	WC / Č.M.
A1.3.2.02	

UVEDENÉ KÓTY MÍSTNOSTÍ JSOU ORIENTAČNÍ. PŘED POKLÁDKOU DLAŽBY A OBKLADŮ NUTNO DOMĚŘIT NA MÍSTĚ.

stavba:

BYTOVÉ DOMY NA DLOUHÉ OLOMOUC
 na pozemku parc. č. 109/1 v k.ú. Lazce, obec Olomouc



investor:



GEMO OLOMOUC s.r.o.
 Dlouhá 562/22
 772 35 Olomouc, Lazce

generální projektant:

CAM Architekti s.r.o.
 Osadní 12a, 170 00 Praha 7
 www.cama.cz

camarchitekti

projektant části projektu:

Ing. arch. David Chromík
 CAM Architekti s.r.o.
 Osadní 12a, 170 00 Praha 7
 www.cama.cz

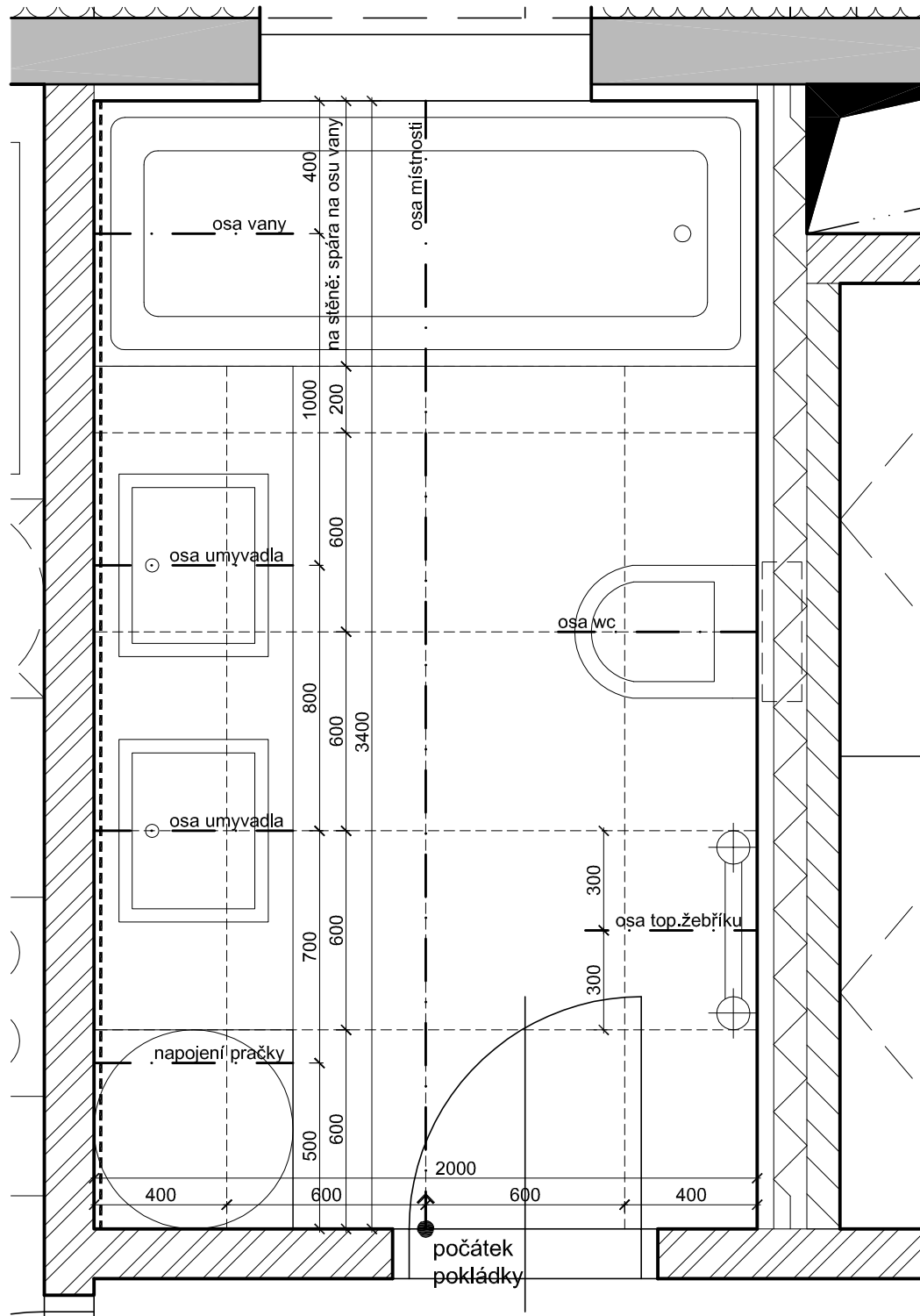
vypracoval:

Ing. arch. Jindřich Brož
 Ing. arch. Darina Jasanská
 Ing. Irma Konečná



± 0,000 = 213,80 m n.m. Bpv
 Q 100 = 213,30 m n.m. Bpv
 HPV = 209,60 - 210,20 m n.m. Bpv

fáze: DOKUMENTACE PROVÁDĚNÍ STAVBY	část - kód: DPS
objekt: POZEMNÍ /STAVEBNÍ/ OBJEKTY SO 01 - BYTOVÝ DŮM	část - kód: 01 SO 01
část: ARCHITEKTONICKO - STAVEBNÍ	část - kód: 01 AST
část: KOORDINAČNÍ PŮDORYSY KOUPELEN A WC	část - kód: 400
výkres: PŮDORYS KOUPELNY	výkres - kód: 411
poznámka:	revize:
měřítko: 1 : 20	paré:
datum: 07/2013	



POZNÁMKY:

- POZN. 01: POKUD NENÍ VYZNAČENO JINAK, BUDE POUŽITA DLAŽBA A OBLADY 600x600 mm, SVĚTLÝCH ODSTÍNŮ, VIZ. STANDARDY.
 POZN. 02: VÝŠKA OBKLADU STĚN V KOUPELNĚ BUDE ODPOVÍDAT S.V. MÍSTNOSTI.
 POZN. 03: VÝŠKA OBKLADU STĚN NA WC BUDE 1200 MM.
 POZN. 04: VÝŠKA HORNÍ HRANY UMÝVADLA BUDE 850 MM.
 POZN. 05: VÝŠKA HORNÍ HRANY WC BUDE 400 MM.
 POZN. 06: VÝŠKA NAPOJENÍ PRAČKY BUDE 500 MM.

LEGENDA MATERIÁLŮ:

- MOZAIKA 50x50 mm
 - - - - - TMAVÁ DLAŽBA, OBKLAD 600x600 mm

SCHÉMA PRO MÍSTNOSTI:

KOUPELNA / Č.M.	WC / Č.M.
B2.3.1.03	

UVEDENÉ KÓTY MÍSTNOSTÍ JSOU ORIENTAČNÍ. PŘED POKLÁDKOU DLAŽBY A OBKLADŮ NUTNO DOMĚŘIT NA MÍSTĚ.

stavba:
BYTOVÉ DOMY NA DLOUHÉ OLOMOUC
 na pozemku parc. č. 109/1 v k.ú. Lazce, obec Olomouc

investor:
GEMO OLOMOUC s.r.o.
 Dlouhá 562/22
 772 35 Olomouc, Lazce

generální projektant:
CAM Architekti s.r.o.
 Osadní 12a, 170 00 Praha 7
 www.cama.cz

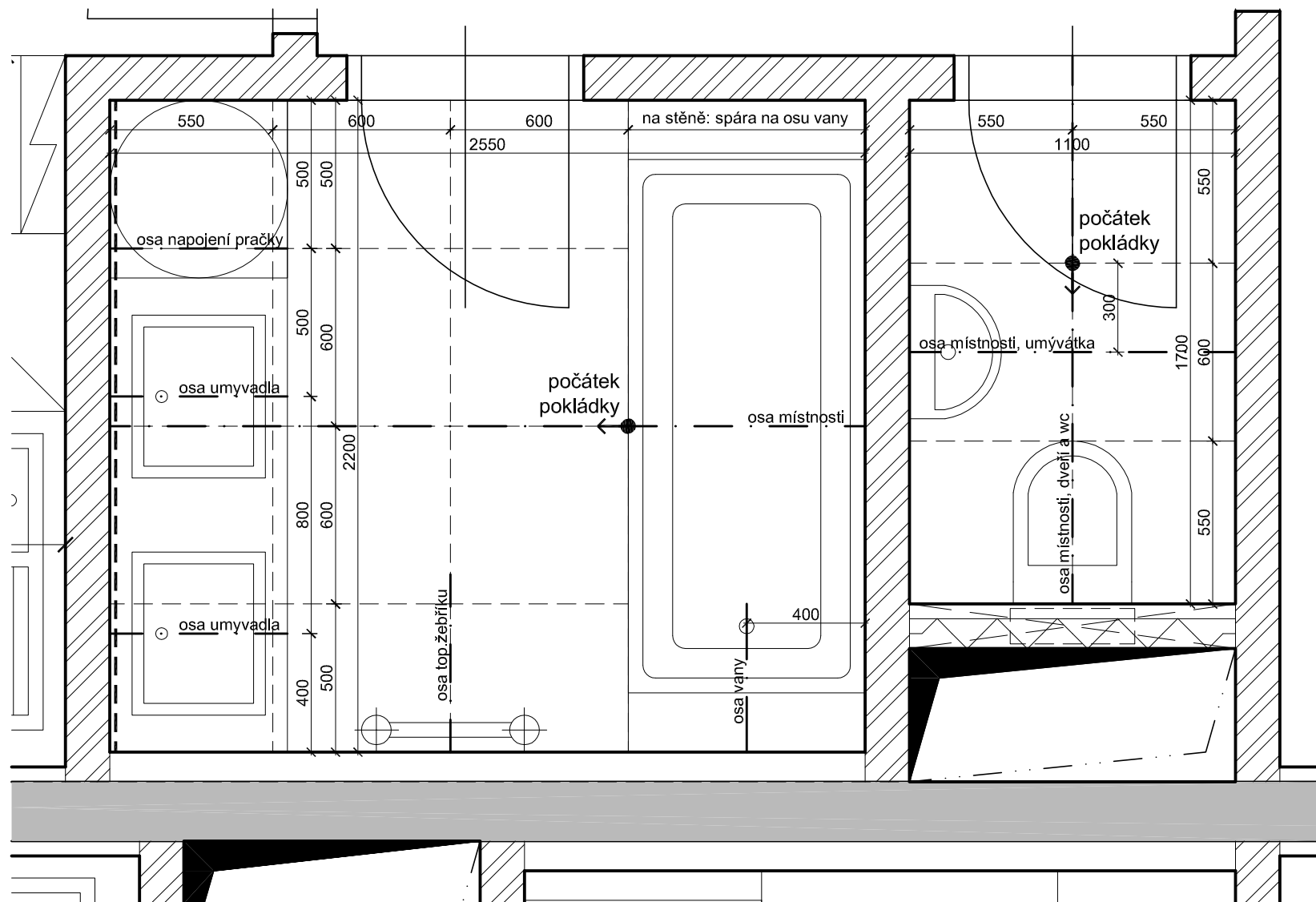
camarchitekti

projektant části projektu:
 Ing. arch David Chromík
 CAM Architekti s.r.o.
 Osadní 12a, 170 00 Praha 7
 www.cama.cz

vypracoval:
 Ing. arch. Jindřich Brož
 Ing. arch. Darina Jasanská
 Ing. Irma Konečná

± 0,000 = 213,80 m n.m. Bpv
 Q 100 = 213,30 m n.m. Bpv
 HPV = 209,60 - 210,20 m n.m. Bpv

fáze: DOKUMENTACE PROVÁDĚNÍ STAVBY	část - kód: DPS
objekt: POZEMNÍ /STAVEBNÍ/ OBJEKTY SO 01 - BYTOVÝ DŮM	část - kód: 01 SO 01
část: ARCHITEKTONICKO - STAVEBNÍ	část - kód: 01 AST
část: KOORDINAČNÍ PŮDORYSY KOUPELEN A WC	část - kód: 400
výkres: PŮDORYS KOUPELNY	výkres - kód: 412
poznámka:	revize:
měřítko: 1 : 20	paré:
datum: 07/2013	



POZNÁMKY:

- POZN. 01: POKUD NENÍ VYZNAČENO JINAK, BUDE POUŽITA DLAŽBA A OBLADY 600x600 mm, SVĚTLÝCH ODSTÍNŮ, VIZ. STANDARDY.
 POZN. 02: VÝŠKA OBKLADU STĚN V KOUPELNĚ BUDE ODPOVÍDAT S.V. MÍSTNOSTI.
 POZN. 03: VÝŠKA OBKLADU STĚN NA WC BUDE 1200 MM.
 POZN. 04: VÝŠKA HORNÍ HRANY UMÝVADLA BUDE 850 MM.
 POZN. 05: VÝŠKA HORNÍ HRANY WC BUDE 400 MM.
 POZN. 06: VÝŠKA NAPOJENÍ PRAČKY BUDE 500 MM.

LEGENDA MATERIÁLŮ:

- MOZAIKA 50x50 mm
 - - - - - TMAVÁ DLAŽBA, OBKLAD 600x600 mm

SCHÉMA PRO MÍSTNOSTI:

KOUPELNA / Č.M.	WC / Č.M.
C1.1.3.05	C1.1.3.04
C2.1.3.05	C2.1.3.04
C3.1.3.05	C3.1.3.04
C1.2.3.05	C1.2.3.04
C2.2.3.05	C2.2.3.04
C3.2.3.05	C3.2.3.04
C1.4.3.05	C1.4.3.04

UVEDENÉ KÓTY MÍSTNOSTÍ JSOU ORIENTAČNÍ. PŘED POKLÁDKOU DLAŽBY A OBKLADŮ NUTNO DOMĚŘIT NA MÍSTĚ.

stavba:

**BYTOVÉ DOMY NA DLOUHÉ
 OLOMOUC**
 na pozemku parc. č. 109/1 v k.ú. Lazce,
 obec Olomouc



investor:



GEMO OLOMOUC s.r.o.
 Dlouhá 562/22
 772 35 Olomouc, Lazce

generální projektant:

CAM Architekti s.r.o.
 Osadní 12a, 170 00 Praha 7
 www.cama.cz

camarchitekti

projektant části projektu:

Ing. arch. David Chromík
 CAM Architekti s.r.o.
 Osadní 12a, 170 00 Praha 7
 www.cama.cz

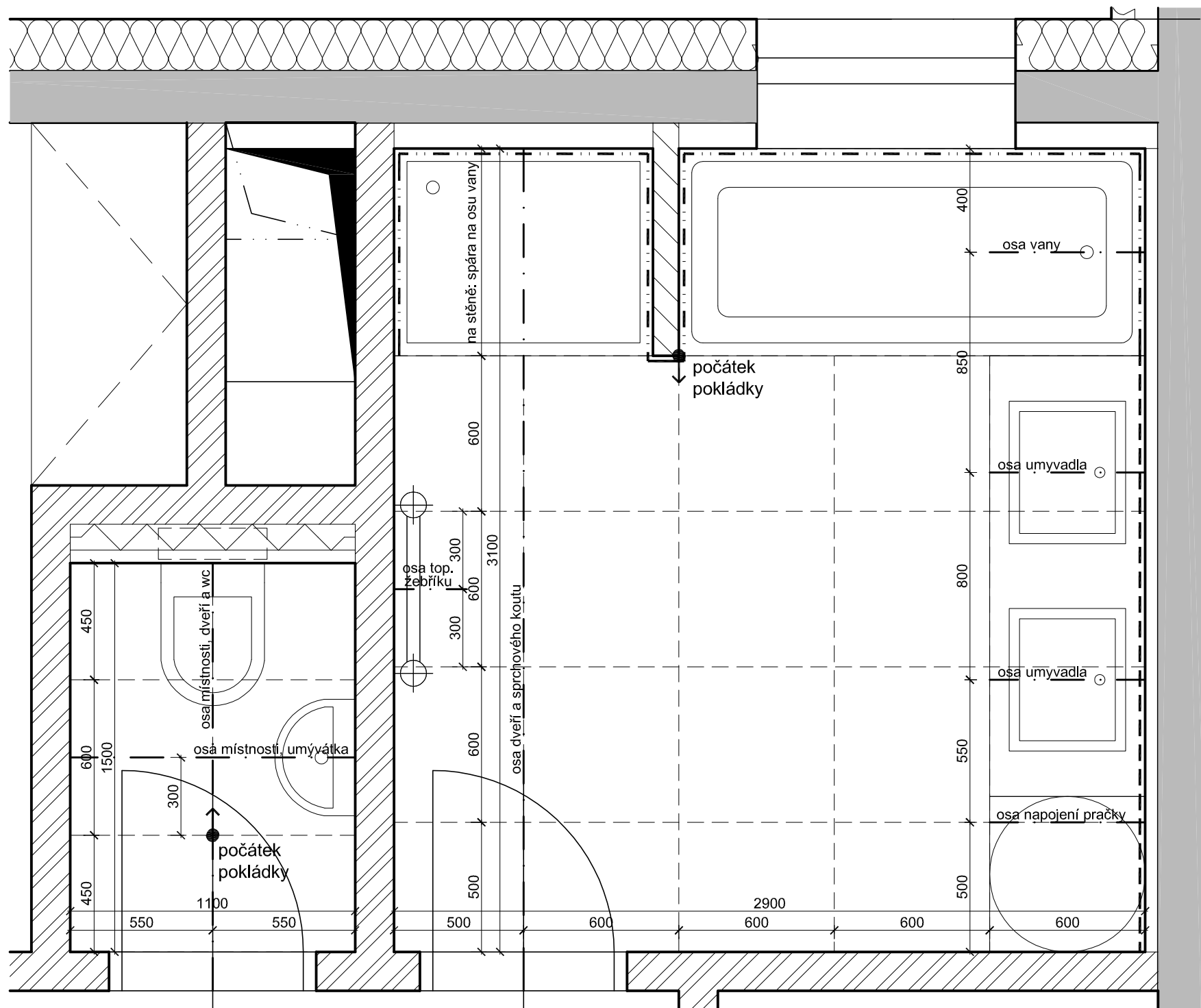
vypracoval:

Ing. arch. Jindřich Brož
 Ing. arch. Darina Jasanská
 Ing. Irma Konečná



± 0,000 = 213,80 m n.m. Bpv
 Q 100 = 213,30 m n.m. Bpv
 HPV = 209,60 - 210,20 m n.m. Bpv

fáze:	část - kód:
DOKUMENTACE PROVÁDĚNÍ STAVBY	DPS
objekt:	část - kód:
POZEMNÍ /STAVEBNÍ/ OBJEKTY SO 01 - BYTOVÝ DŮM	01 SO 01
část:	část - kód:
ARCHITEKTONICKO - STAVEBNÍ	01 AST
část:	část - kód:
KOORDINAČNÍ PŮDORYSY KOUPELEN A WC	400
výkres:	výkres - kód:
PŮDORYS KOUPELNY A WC	413
poznámka:	revize:
měřítko:	paré:
1 : 20	
datum:	
07/2013	



POZNÁMKY:

- POZN. 01: POKUD NENÍ VYZNAČENO JINAK, BUDE POUŽITA DLAŽBA A OBLADY 600x600 mm, SVĚTLÝCH ODSTÍNŮ, VIZ. STANDARDY.
 POZN. 02: VÝŠKA OBKLADU STĚN V KOUPELNĚ BUDE ODPOVÍDAT S.V. MÍSTNOSTI.
 POZN. 03: VÝŠKA OBKLADU STĚN NA WC BUDE 1200 MM.
 POZN. 04: VÝŠKA HORNÍ HRANY UMÝVADLA BUDE 850 MM.
 POZN. 05: VÝŠKA HORNÍ HRANY WC BUDE 400 MM.
 POZN. 06: VÝŠKA NAPOJENÍ PRAČKY BUDE 500 MM.

LEGENDA MATERIÁLŮ:

- MOZAIKA 50x50 mm
 - - - - - TMAVÁ DLAŽBA, OBKLAD 600x600 mm

SCHÉMA PRO MÍSTNOSTI:

KOUPELNA / Č.M.	WC / Č.M.
A1.1.1.06	A1.1.1.05

UVEDENÉ KÓTY MÍSTNOSTÍ JSOU ORIENTAČNÍ. PŘED POKLÁDKOU DLAŽBY A OBKLADŮ NUTNO DOMĚŘIT NA MÍSTĚ.

stavba:
BYTOVÉ DOMY NA DLOUHÉ OLOMOUC
 na pozemku parc. č. 109/1 v k.ú. Lazce, obec Olomouc

investor:
GEMO OLOMOUC s.r.o.
 Dlouhá 562/22
 772 35 Olomouc, Lazce

generální projektant:
CAM Architekti s.r.o.
 Osadní 12a, 170 00 Praha 7
 www.cama.cz

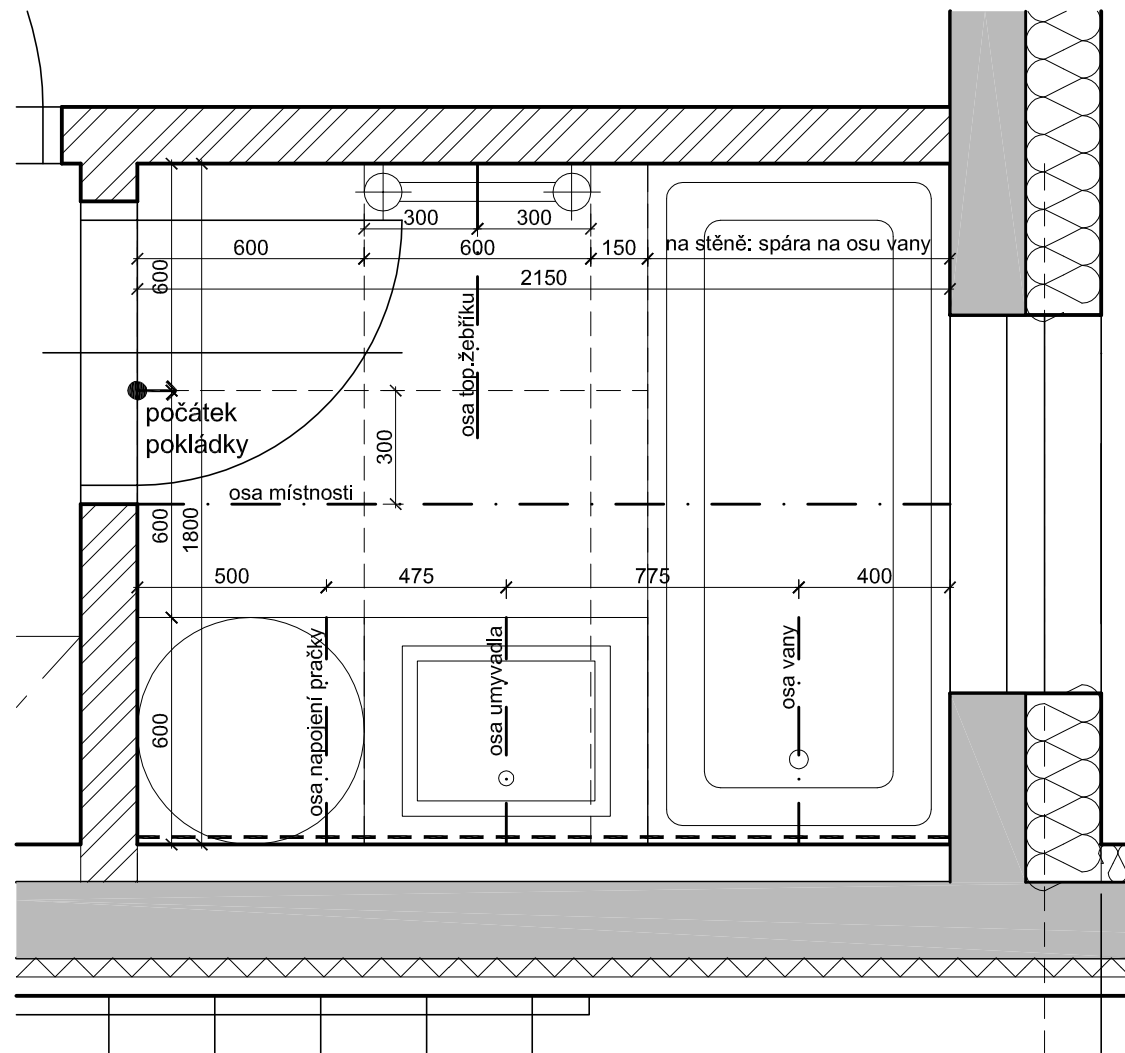
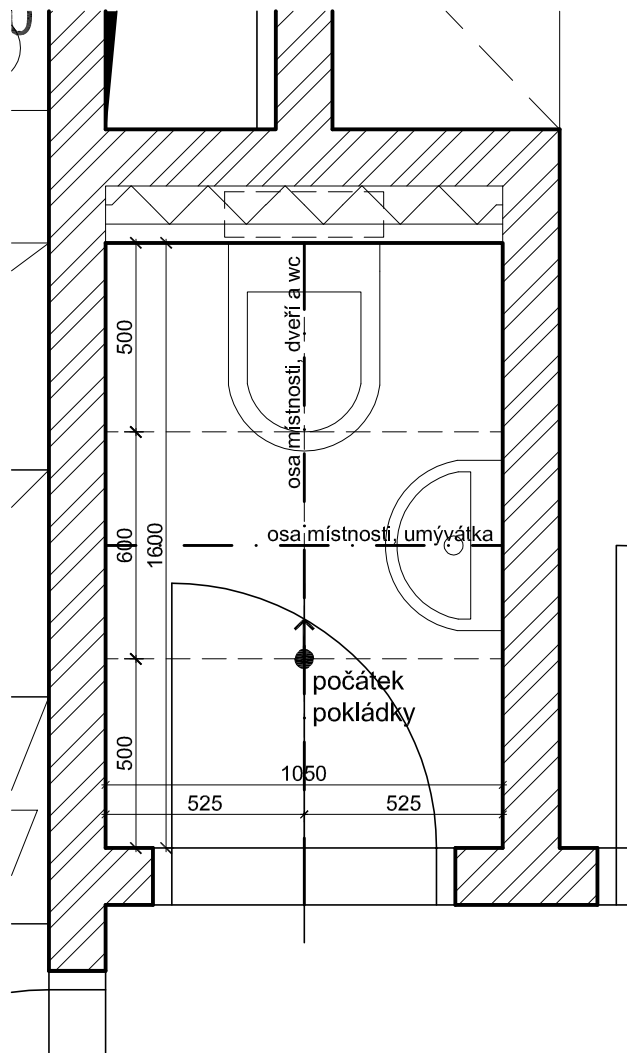
camarchitekti

projektant části projektu:
 Ing. arch. David Chromík
 CAM Architekti s.r.o.
 Osadní 12a, 170 00 Praha 7
 www.cama.cz

vypracoval:
 Ing. arch. Jindřich Brož
 Ing. arch. Darina Jasanská
 Ing. Irma Konečná

± 0,000 = 213,80 m n.m. Bpv
 Q 100 = 213,30 m n.m. Bpv
 HPV = 209,60 - 210,20 m n.m. Bpv

fáze: DOKUMENTACE PROVÁDĚNÍ STAVBY	část - kód: DPS
objekt: POZEMNÍ /STAVEBNÍ/ OBJEKTY SO 01 - BYTOVÝ DŮM	část - kód: 01 SO 01
část: ARCHITEKTONICKO - STAVEBNÍ	část - kód: 01 AST
část: KOORDINAČNÍ PŮDORYSY KOUPELEN A WC	část - kód: 400
výkres: PŮDORYS KOUPELNY A WC	výkres - kód: 414
poznámka:	revize:
měřítko: 1 : 20	paré:
datum: 07/2013	



POZNÁMKY:

- POZN. 01: POKUD NENÍ VYZNAČENO JINAK, BUDE POUŽITA DLAŽBA A OBLADY 600x600 mm, SVĚTLÝCH ODSTÍNŮ, VIZ. STANDARDY.
 POZN. 02: VÝŠKA OBKLADU STĚN V KOUPELNĚ BUDE ODPOVÍDAT S.V. MÍSTNOSTI.
 POZN. 03: VÝŠKA OBKLADU STĚN NA WC BUDE 1200 MM.
 POZN. 04: VÝŠKA HORNÍ HRANY UMÝVADLA BUDE 850 MM.
 POZN. 05: VÝŠKA HORNÍ HRANY WC BUDE 400 MM.
 POZN. 06: VÝŠKA NAPOJENÍ PRAČKY BUDE 500 MM.

LEGENDA MATERIÁLŮ:

- MOZAIKA 50x50 mm
 - - - - - TMAVÁ DLAŽBA, OBKLAD 600x600 mm

SCHÉMA PRO MÍSTNOSTI:

KOUPELNA / Č.M.	WC / Č.M.
B1.1.1.06	B1.1.1.03
C1.1.1.06	C1.1.1.03
B1.2.1.06	B1.2.1.03

UVEDENÉ KÓTY MÍSTNOSTÍ JSOU ORIENTAČNÍ. PŘED POKLÁDKOU DLAŽBY A OBKLADŮ NUTNO DOMĚŘIT NA MÍSTĚ.

stavba:

BYTOVÉ DOMY NA DLOUHÉ OLOMOUC
 na pozemku parc. č. 109/1 v k.ú. Lazce, obec Olomouc



investor:



GEMO OLOMOUC s.r.o.
 Dlouhá 562/22
 772 35 Olomouc, Lazce

generální projektant:

CAM Architekti s.r.o.
 Osadní 12a, 170 00 Praha 7
 www.cama.cz

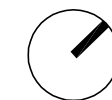
camarchitekti

projektant části projektu:

Ing. arch. David Chromík
 CAM Architekti s.r.o.
 Osadní 12a, 170 00 Praha 7
 www.cama.cz

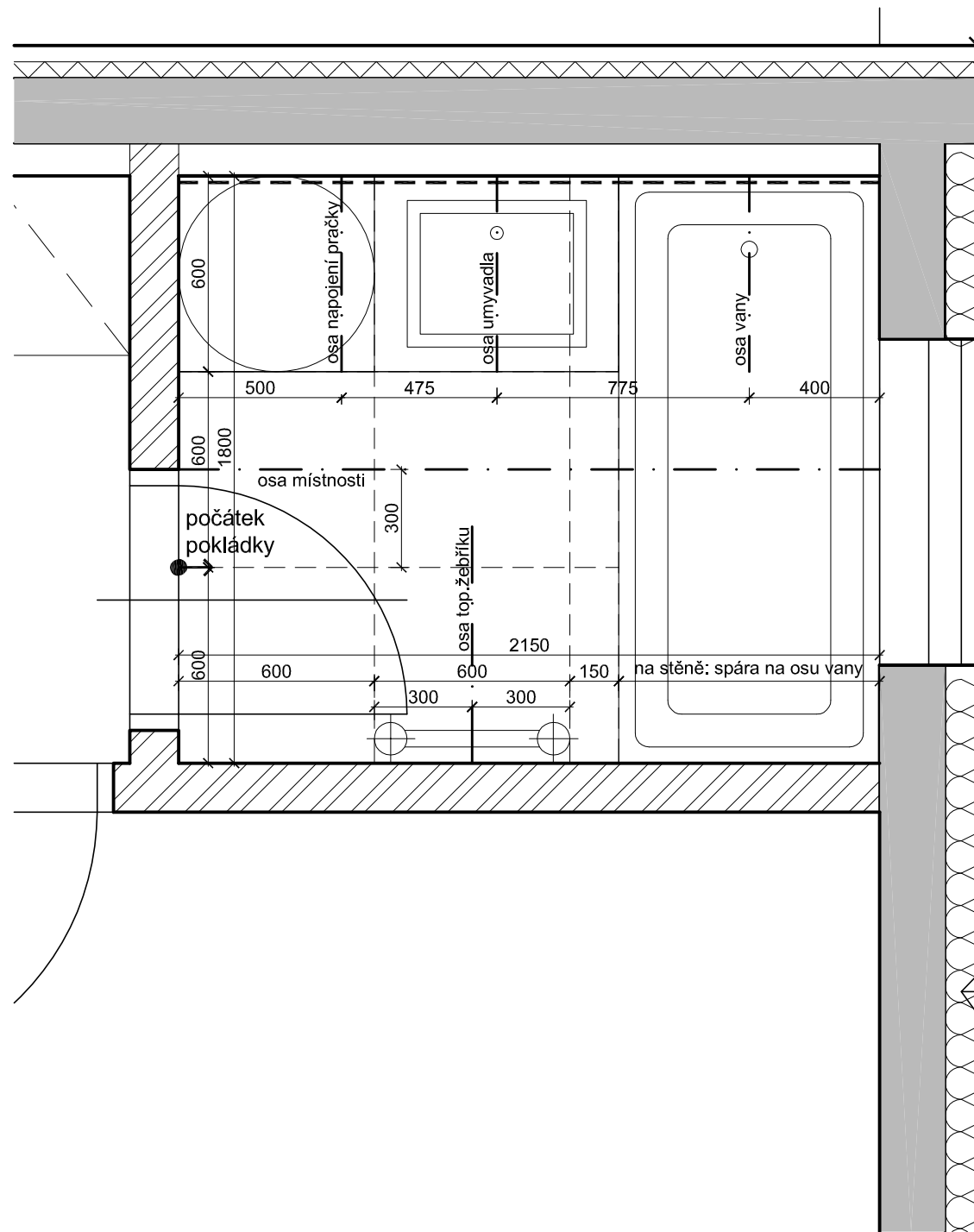
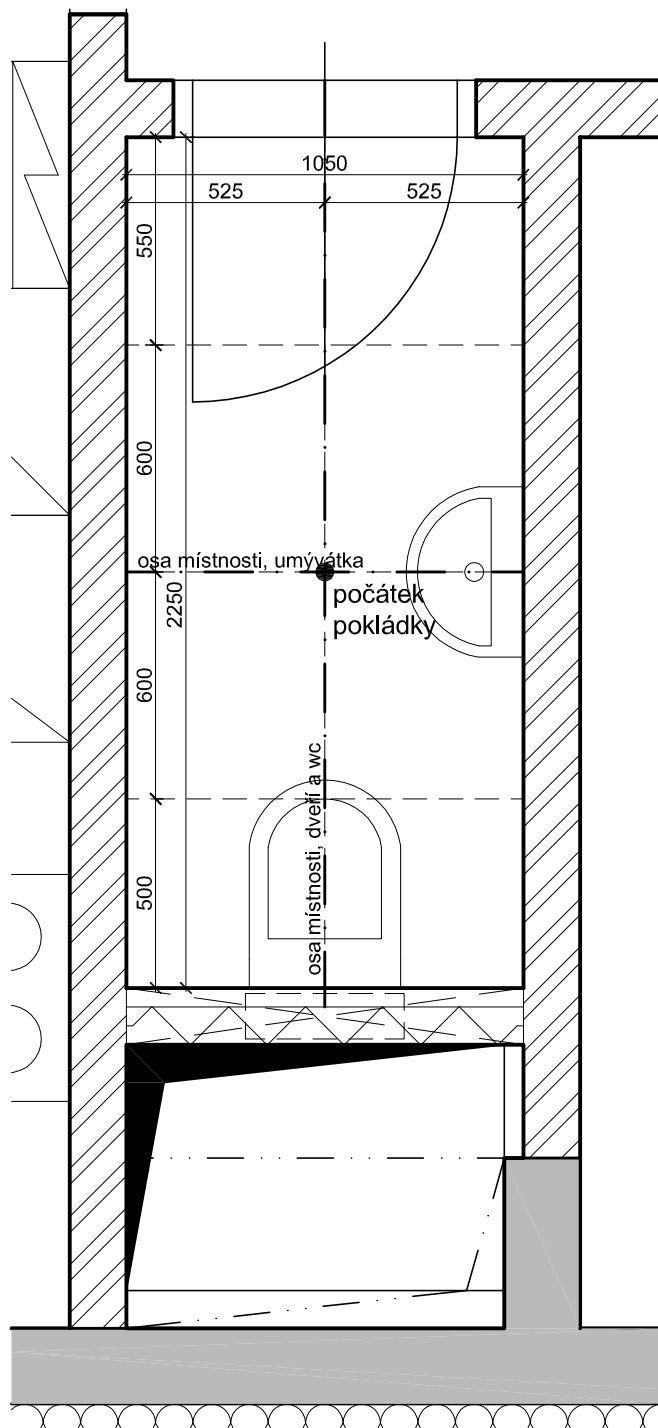
vypracoval:

Ing. arch. Jindřich Brož
 Ing. arch. Darina Jasanská
 Ing. Irma Konečná



± 0,000 = 213,80 m n.m. Bpv
 Q 100 = 213,30 m n.m. Bpv
 HPV = 209,60 - 210,20 m n.m. Bpv

fáze:	část - kód:
DOKUMENTACE PROVÁDĚNÍ STAVBY	DPS
objekt:	část - kód:
POZEMNÍ /STAVEBNÍ/ OBJEKTY SO 01 - BYTOVÝ DŮM	01 SO 01
část:	část - kód:
ARCHITEKTONICKO - STAVEBNÍ	01 AST
část:	část - kód:
KOORDINAČNÍ PŮDORYSY KOUPELEN A WC	400
výkres:	výkres - kód:
PŮDORYS KOUPELNY A WC	415
poznámka:	revize:
měřítko:	paré:
1 : 20	
datum:	
07/2013	



POZNÁMKY:

- POZN. 01: POKUD NENÍ VYZNAČENO JINAK, BUDE POUŽITA DLAŽBA A OBLADY 600x600 mm, SVĚTLÝCH ODSTÍNŮ, VIZ. STANDARDY.
 POZN. 02: VÝŠKA OBKLADU STĚN V KOUPELNĚ BUDE ODPOVÍDAT S.V. MÍSTNOSTI.
 POZN. 03: VÝŠKA OBKLADU STĚN NA WC BUDE 1200 MM.
 POZN. 04: VÝŠKA HORNÍ HRANY UMÝVADLA BUDE 850 MM.
 POZN. 05: VÝŠKA HORNÍ HRANY WC BUDE 400 MM.
 POZN. 06: VÝŠKA NAPOJENÍ PRAČKY BUDE 500 MM.

LEGENDA MATERIÁLŮ:

- MOZAIKA 50x50 mm
 - - - - - TMAVÁ DLAŽBA, OBKLAD 600x600 mm

SCHÉMA PRO MÍSTNOSTI:

KOUPELNA / Č.M.	WC / Č.M.
B2.1.3.02	B2.1.3.05

UVEDENÉ KÓTY MÍSTNOSTÍ JSOU ORIENTAČNÍ. PŘED POKLÁDKOU DLAŽBY A OBKLADŮ NUTNO DOMĚŘIT NA MÍSTĚ.

stavba:

BYTOVÉ DOMY NA DLOUHÉ OLOMOUC
 na pozemku parc. č. 109/1 v k.ú. Lazce, obec Olomouc



investor:



GEMO OLOMOUC s.r.o.
 Dlouhá 562/22
 772 35 Olomouc, Lazce

generální projektant:

CAM Architekti s.r.o.
 Osadní 12a, 170 00 Praha 7
 www.cama.cz

camarchitekti

projektant části projektu:

Ing. arch. David Chromík
 CAM Architekti s.r.o.
 Osadní 12a, 170 00 Praha 7
 www.cama.cz

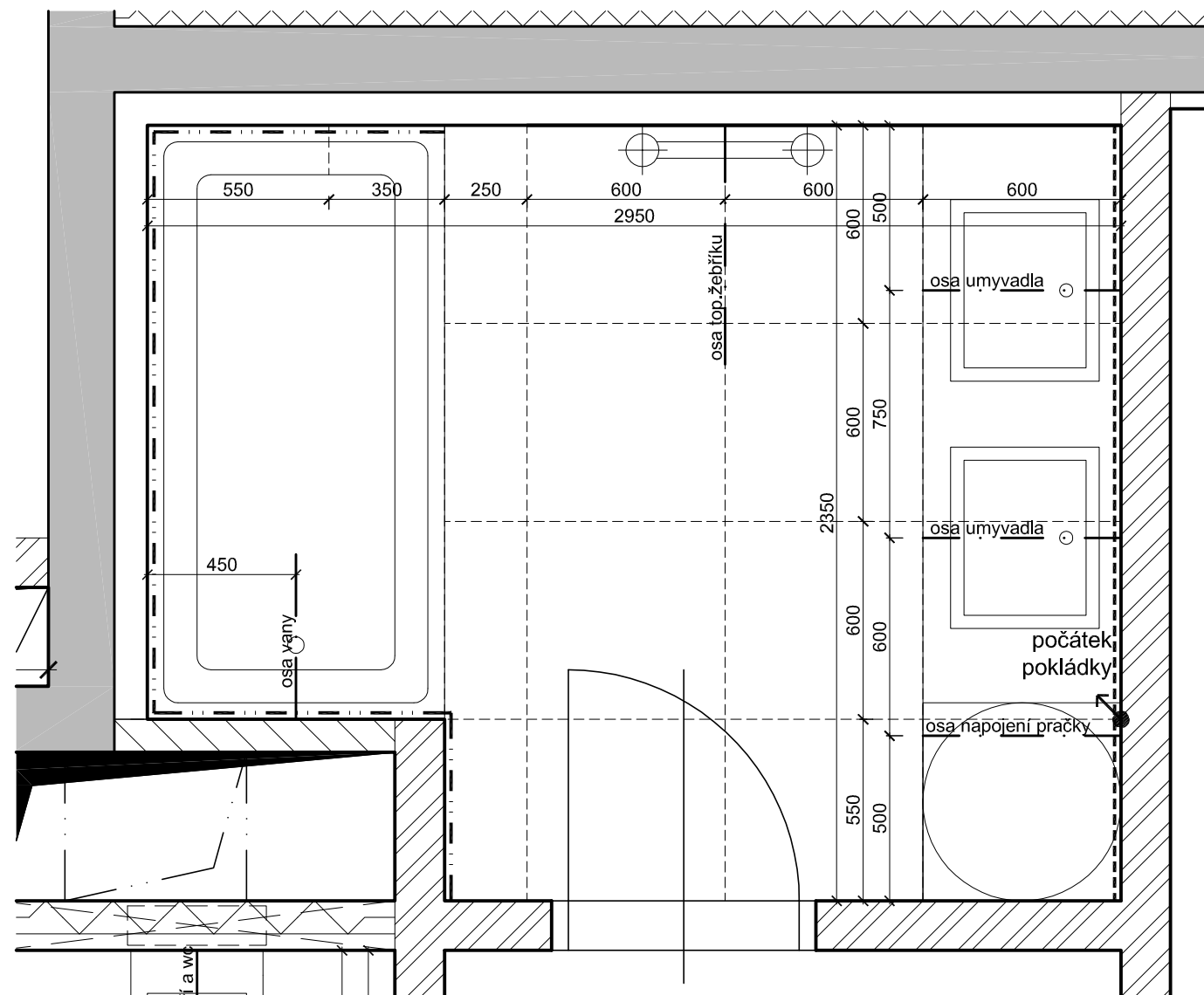
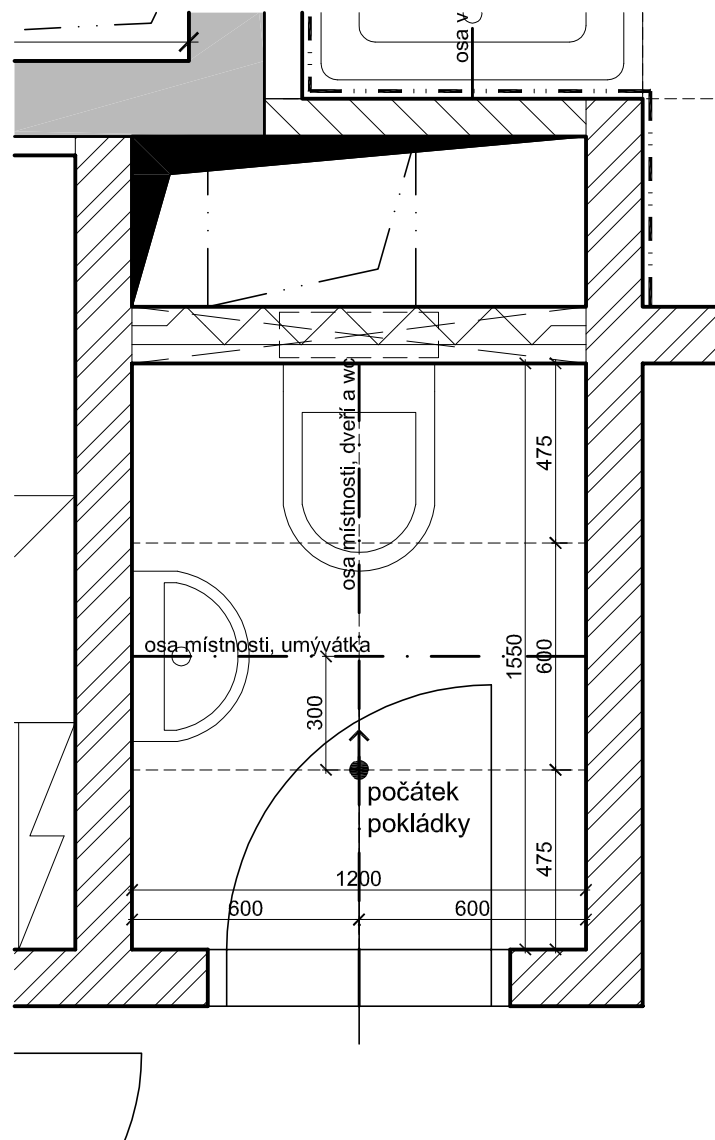
vypracoval:

Ing. arch. Jindřich Brož
 Ing. arch. Darina Jasanská
 Ing. Irma Konečná



± 0,000 = 213,80 m n.m. Bpv
 Q 100 = 213,30 m n.m. Bpv
 HPV = 209,60 - 210,20 m n.m. Bpv

fáze:	část - kód:
DOKUMENTACE PROVÁDĚNÍ STAVBY	DPS
objekt:	část - kód:
POZEMNÍ /STAVEBNÍ/ OBJEKTY SO 01 - BYTOVÝ DŮM	01 SO 01
část:	část - kód:
ARCHITEKTONICKO - STAVEBNÍ	01 AST
část:	část - kód:
KOORDINAČNÍ PŮDORYSY KOUPELEN A WC	400
výkres:	výkres - kód:
PŮDORYS KOUPELNY A WC	416
poznámka:	revize:
měřítko:	paré:
1 : 20	
datum:	
07/2013	



POZNÁMKY:

- POZN. 01: POKUD NENÍ VYZNAČENO JINAK, BUDE POUŽITA DLAŽBA A OBLADY 600x600 mm, SVĚTLÝCH ODSTÍNŮ, VIZ. STANDARDY.
 POZN. 02: VÝŠKA OBKLADU STĚN V KOUPELNĚ BUDE ODPOVÍDAT S.V. MÍSTNOSTI.
 POZN. 03: VÝŠKA OBKLADU STĚN NA WC BUDE 1200 MM.
 POZN. 04: VÝŠKA HORNÍ HRANY UMÝVADLA BUDE 850 MM.
 POZN. 05: VÝŠKA HORNÍ HRANY WC BUDE 400 MM.
 POZN. 06: VÝŠKA NAPOJENÍ PRAČKY BUDE 500 MM.

LEGENDA MATERIÁLŮ:

- MOZAIKA 50x50 mm
 - - - - - TMAVÁ DLAŽBA, OBKLAD 600x600 mm

SCHÉMA PRO MÍSTNOSTI:

KOUPELNA / Č.M.	WC / Č.M.
B2.2.1.05	B2.2.1.04

UVEDENÉ KÓTY MÍSTNOSTÍ JSOU ORIENTAČNÍ. PŘED POKLÁDKOU DLAŽBY A OBKLADŮ NUTNO DOMĚŘIT NA MÍSTĚ.

stavba:

BYTOVÉ DOMY NA DLOUHÉ OLOMOUC
 na pozemku parc. č. 109/1 v k.ú. Lazce, obec Olomouc



investor:



GEMO OLOMOUC s.r.o.
 Dlouhá 562/22
 772 35 Olomouc, Lazce

generální projektant:

CAM Architekti s.r.o.
 Osadní 12a, 170 00 Praha 7
 www.cama.cz

camarchitekti

projektant části projektu:

Ing. arch. David Chromík
 CAM Architekti s.r.o.
 Osadní 12a, 170 00 Praha 7
 www.cama.cz

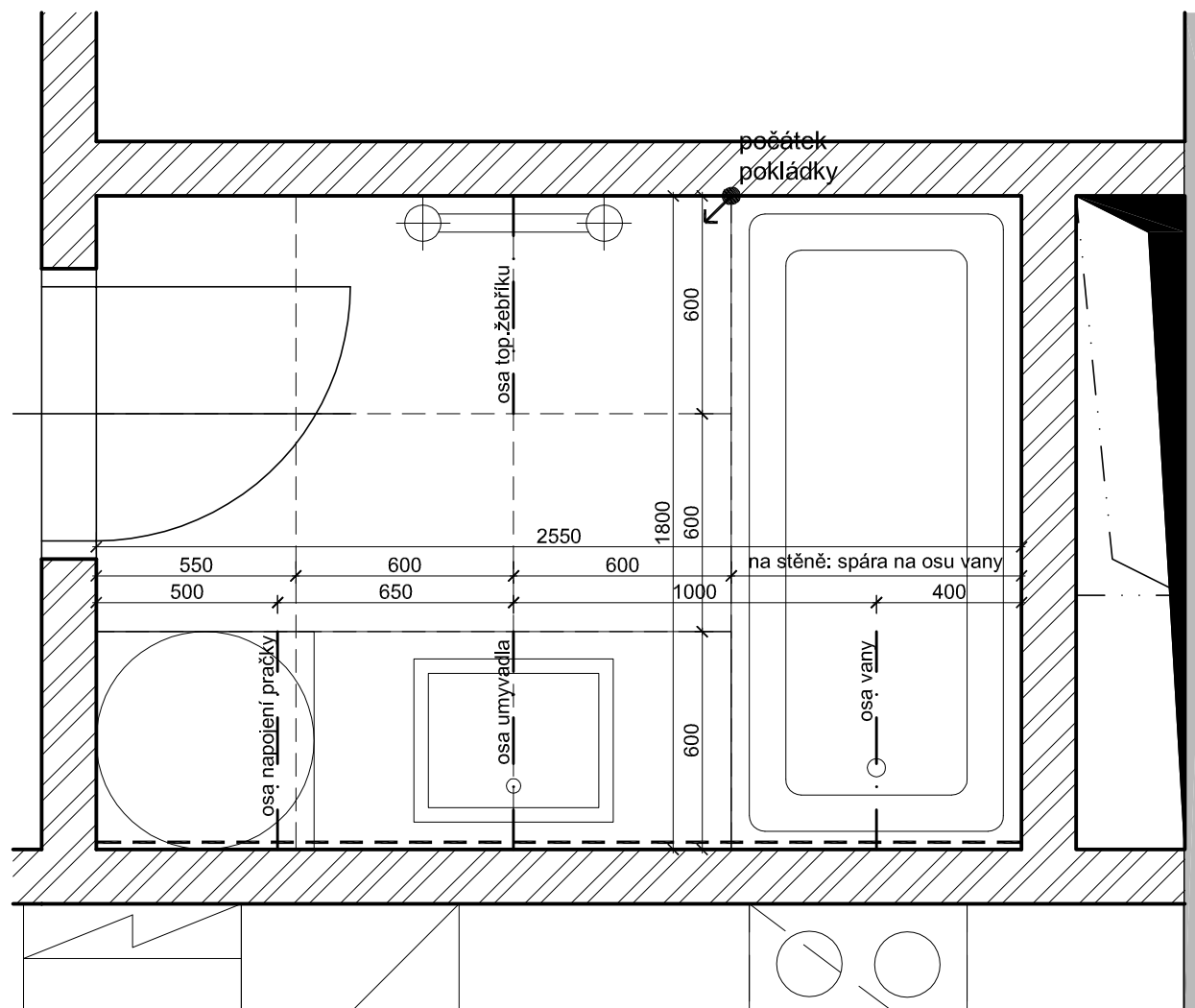
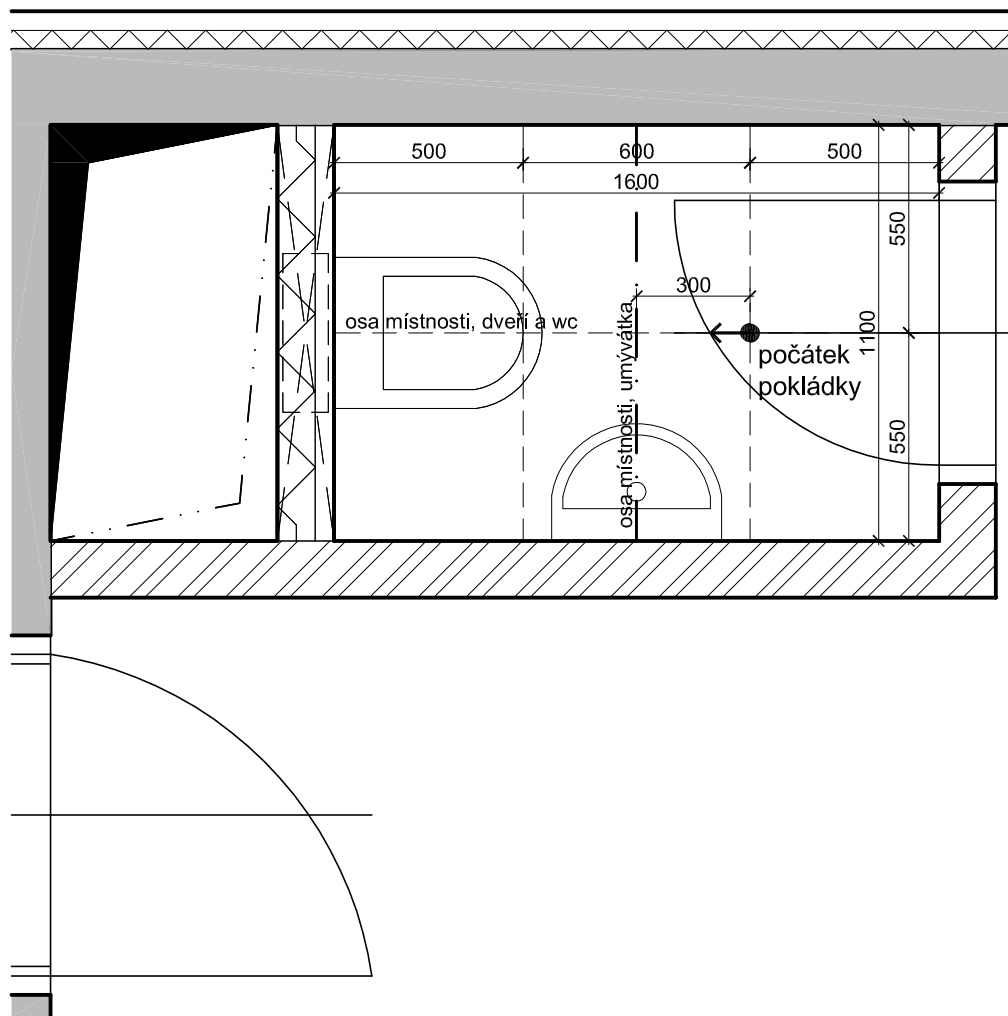
vypracoval:

Ing. arch. Jindřich Brož
 Ing. arch. Darina Jasanská
 Ing. Irma Konečná



± 0,000 = 213,80 m n.m. Bpv
 Q 100 = 213,30 m n.m. Bpv
 HPV = 209,60 - 210,20 m n.m. Bpv

fáze:	část - kód:
DOKUMENTACE PROVÁDĚNÍ STAVBY	DPS
objekt:	část - kód:
POZEMNÍ /STAVEBNÍ/ OBJEKTY SO 01 - BYTOVÝ DŮM	01 SO 01
část:	část - kód:
ARCHITEKTONICKO - STAVEBNÍ	01 AST
část:	část - kód:
KOORDINAČNÍ PŮDORYSY KOUPELEN A WC	400
výkres:	výkres - kód:
PŮDORYS KOUPELNY A WC	417
poznámka:	revize:
měřítko:	paré:
1 : 20	
datum:	
07/2013	



POZNÁMKY:

- POZN. 01: POKUD NENÍ VYZNAČENO JINAK, BUDE POUŽITA DLAŽBA A OBLADY 600x600 mm, SVĚTLÝCH ODSTÍNŮ, VIZ. STANDARDY.
 POZN. 02: VÝŠKA OBKLADU STĚN V KOUPELNĚ BUDE ODPOVÍDAT S.V. MÍSTNOSTI.
 POZN. 03: VÝŠKA OBKLADU STĚN NA WC BUDE 1200 MM.
 POZN. 04: VÝŠKA HORNÍ HRANY UMÝVADLA BUDE 850 MM.
 POZN. 05: VÝŠKA HORNÍ HRANY WC BUDE 400 MM.
 POZN. 06: VÝŠKA NAPOJENÍ PRAČKY BUDE 500 MM.

LEGENDA MATERIÁLŮ:

- MOZAIKA 50x50 mm
 - - - - - TMAVÁ DLAŽBA, OBKLAD 600x600 mm

SCHÉMA PRO MÍSTNOSTI:

KOUPELNA / Č.M.	WC / Č.M.
A1.1.4.05	A1.1.4.02

UVEDENÉ KÓTY MÍSTNOSTÍ JSOU ORIENTAČNÍ. PŘED POKLÁDKOU DLAŽBY A OBKLADŮ NUTNO DOMĚŘIT NA MÍSTĚ.

stavba:
BYTOVÉ DOMY NA DLOUHÉ OLOMOUC
 na pozemku parc. č. 109/1 v k.ú. Lazce, obec Olomouc

investor:
GEMO OLOMOUC s.r.o.
 Dlouhá 562/22
 772 35 Olomouc, Lazce

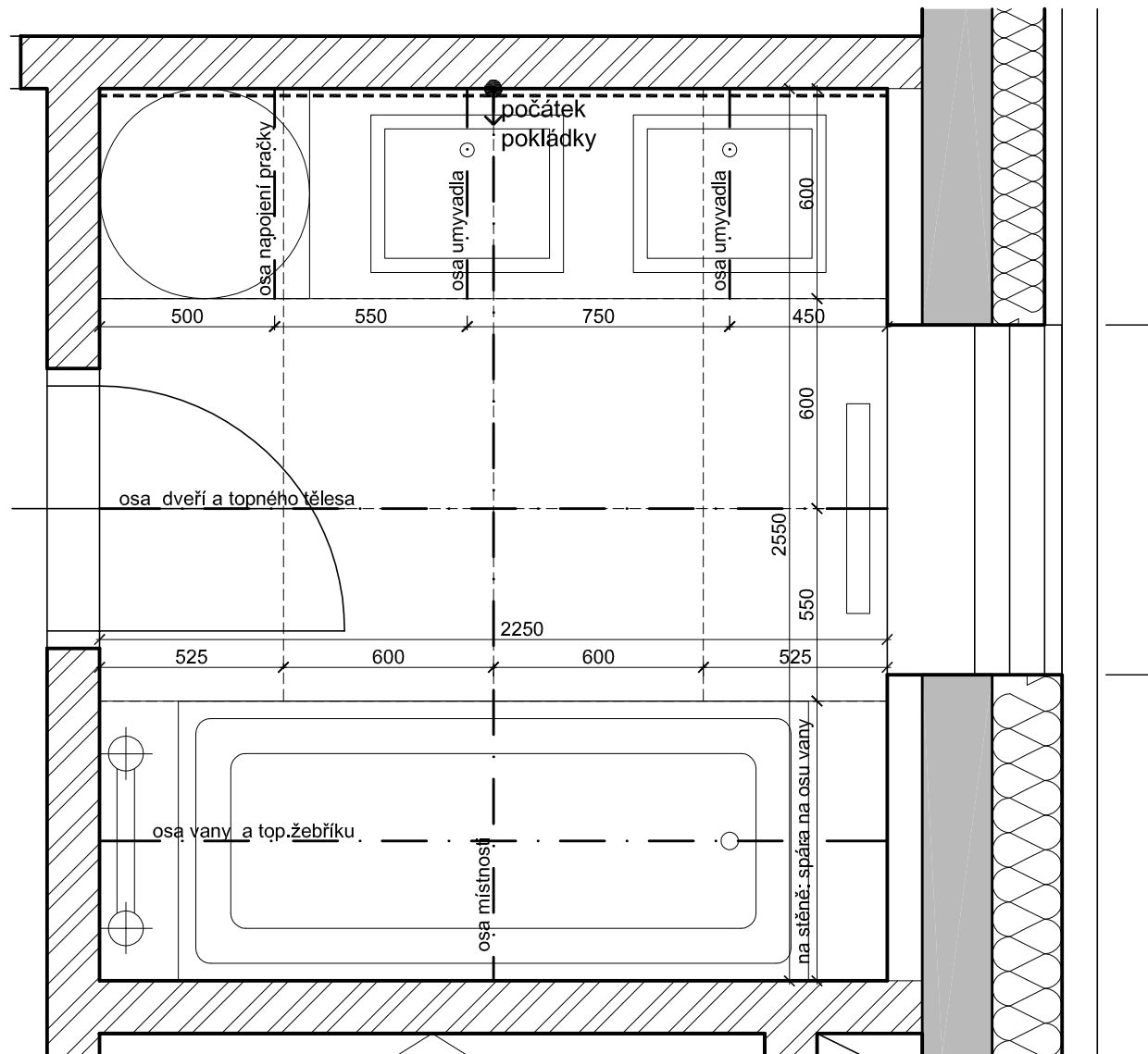
generální projektant:
CAM Architekti s.r.o.
 Osadní 12a, 170 00 Praha 7
 www.cama.cz

camarchitekti
 projektant části projektu:
 Ing. arch. David Chromík
 CAM Architekti s.r.o.
 Osadní 12a, 170 00 Praha 7
 www.cama.cz

vypracoval:
 Ing. arch. Jindřich Brož
 Ing. arch. Darina Jasanská
 Ing. Irma Konečná

± 0,000 = 213,80 m n.m. Bpv
 Q 100 = 213,30 m n.m. Bpv
 HPV = 209,60 - 210,20 m n.m. Bpv

fáze: DOKUMENTACE PROVÁDĚNÍ STAVBY	část - kód: DPS
objekt: POZEMNÍ /STAVEBNÍ/ OBJEKTY SO 01 - BYTOVÝ DŮM	část - kód: 01 SO 01
část: ARCHITEKTONICKO - STAVEBNÍ	část - kód: 01 AST
část: KOORDINAČNÍ PŮDORYSY KOUPELEN A WC	část - kód: 400
výkres: PŮDORYS KOUPELNY A WC	výkres - kód: 418
poznámka:	revize:
měřítko: 1 : 20	paré:
datum: 07/2013	



POZNÁMKY:

- POZN. 01: POKUD NENÍ VYZNAČENO JINAK, BUDE POUŽITA DLAŽBA A OBLADY 600x600 mm, SVĚTLÝCH ODSTÍNŮ, VIZ. STANDARDY.
 POZN. 02: VÝŠKA OBKLADU STĚN V KOUPELNĚ BUDE ODPOVÍDAT S.V. MÍSTNOSTI.
 POZN. 03: VÝŠKA OBKLADU STĚN NA WC BUDE 1200 MM.
 POZN. 04: VÝŠKA HORNÍ HRANY UMÝVADLA BUDE 850 MM.
 POZN. 05: VÝŠKA HORNÍ HRANY WC BUDE 400 MM.
 POZN. 06: VÝŠKA NAPOJENÍ PRAČKY BUDE 500 MM.

LEGENDA MATERIÁLŮ:

- MOZAIKA 50x50 mm
 - - - - - TMAVÁ DLAŽBA, OBKLAD 600x600 mm

SCHÉMA PRO MÍSTNOSTI:

KOUPELNA / Č.M.	WC / Č.M.
A1.2.5.05	
A1.3.5.05	

UVEDENÉ KÓTY MÍSTNOSTÍ JSOU ORIENTAČNÍ. PŘED POKLÁDKOU DLAŽBY A OBKLADŮ NUTNO DOMĚŘIT NA MÍSTĚ.

stavba:

BYTOVÉ DOMY NA DLOUHÉ OLOMOUC
 na pozemku parc. č. 109/1 v k.ú. Lazce, obec Olomouc



investor:



GEMO OLOMOUC s.r.o.
 Dlouhá 562/22
 772 35 Olomouc, Lazce

generální projektant:

CAM Architekti s.r.o.
 Osadní 12a, 170 00 Praha 7
 www.cama.cz

camarchitekti

projektant části projektu:

Ing. arch. David Chromík
 CAM Architekti s.r.o.
 Osadní 12a, 170 00 Praha 7
 www.cama.cz

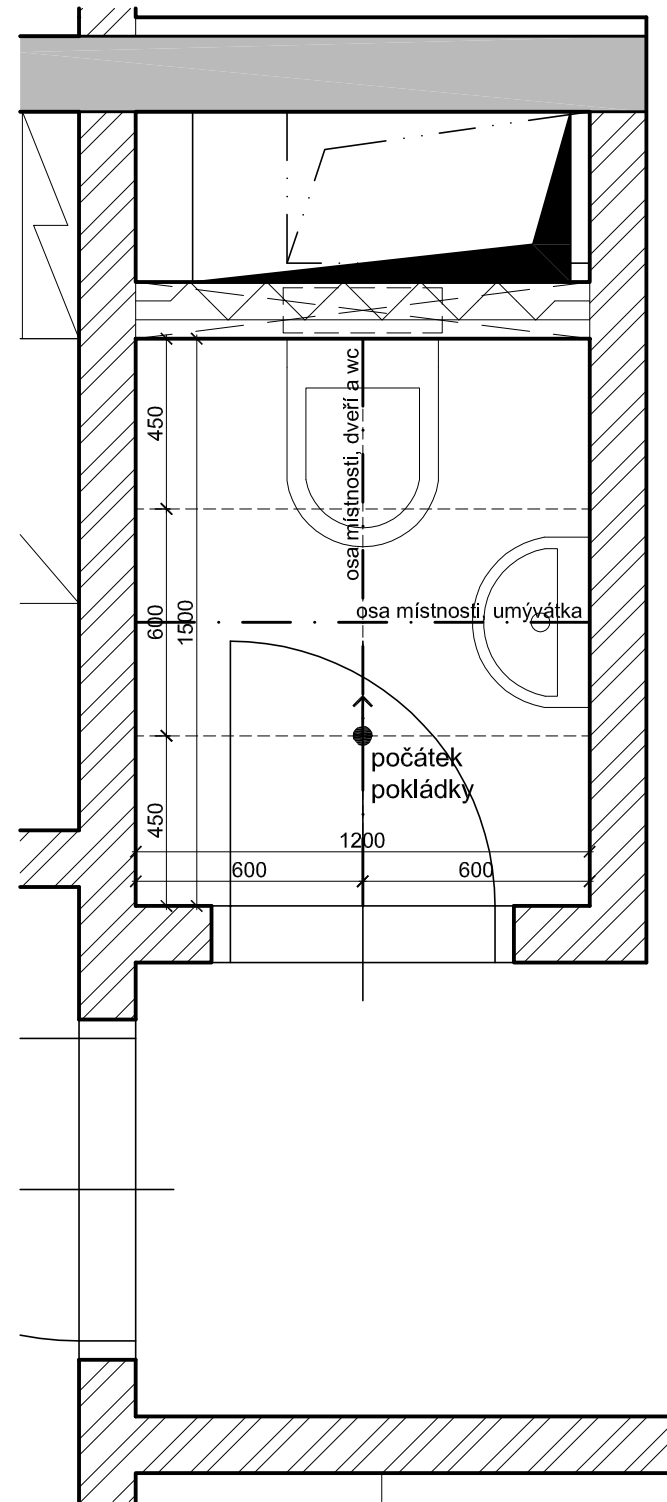
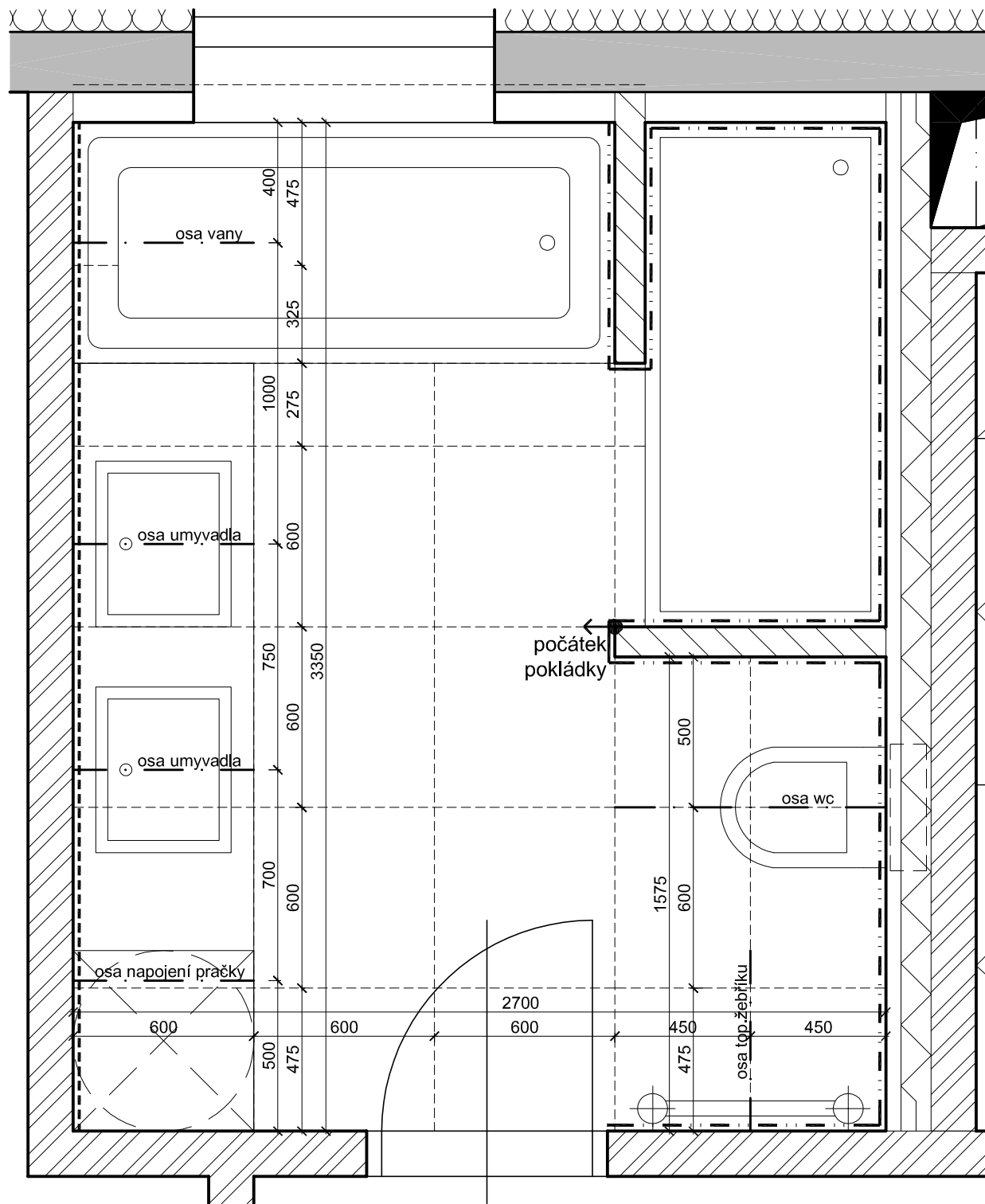
vypracoval:

Ing. arch. Jindřich Brož
 Ing. arch. Darina Jasanská
 Ing. Irma Konečná



± 0,000 = 213,80 m n.m. Bpv
 Q 100 = 213,30 m n.m. Bpv
 HPV = 209,60 - 210,20 m n.m. Bpv

fáze:	část - kód:
DOKUMENTACE PROVÁDĚNÍ STAVBY	DPS
objekt:	část - kód:
POZEMNÍ /STAVEBNÍ/ OBJEKTY SO 01 - BYTOVÝ DŮM	01 SO 01
část:	část - kód:
ARCHITEKTONICKO - STAVEBNÍ	01 AST
část:	část - kód:
KOORDINAČNÍ PŮDORYSY KOUPELEN A WC	400
výkres:	výkres - kód:
PŮDORYS KOUPELNY	419
poznámka:	revize:
měřítko:	paré:
1 : 20	
datum:	
07/2013	



POZNÁMKY:

- POZN. 01: POKUD NENÍ VYZNAČENO JINAK, BUDE POUŽITA DLAŽBA A OBLADY 600x600 mm, SVĚTLÝCH ODSTÍNŮ, VIZ. STANDARDY.
 POZN. 02: VÝŠKA OBKLADU STĚN V KOUPELNĚ BUDE ODPOVÍDAT S.V. MÍSTNOSTI.
 POZN. 03: VÝŠKA OBKLADU STĚN NA WC BUDE 1200 MM.
 POZN. 04: VÝŠKA HORNÍ HRANY UMÝVADLA BUDE 850 MM.
 POZN. 05: VÝŠKA HORNÍ HRANY WC BUDE 400 MM.
 POZN. 06: VÝŠKA NAPOJENÍ PRAČKY BUDE 500 MM.

LEGENDA MATERIÁLŮ:

- MOZAIKA 50x50 mm
 - - - - - TMAVÁ DLAŽBA, OBKLAD 600x600 mm

SCHÉMA PRO MÍSTNOSTI:

KOUPELNA / Č.M.	WC / Č.M.
C3.3.1.06	C3.3.1.04

UVEDENÉ KÓTY MÍSTNOSTÍ JSOU ORIENTAČNÍ. PŘED POKLÁDKOU DLAŽBY A OBKLADŮ NUTNO DOMĚŘIT NA MÍSTĚ.

stavba:

BYTOVÉ DOMY NA DLOUHÉ OLOMOUC
 na pozemku parc. č. 109/1 v k.ú. Lazce, obec Olomouc



investor:



GEMO OLOMOUC s.r.o.
 Dlouhá 562/22
 772 35 Olomouc, Lazce

generální projektant:

CAM Architekti s.r.o.
 Osadní 12a, 170 00 Praha 7
 www.cama.cz

camarchitekti

projektant části projektu:

Ing. arch. David Chromík
 CAM Architekti s.r.o.
 Osadní 12a, 170 00 Praha 7
 www.cama.cz

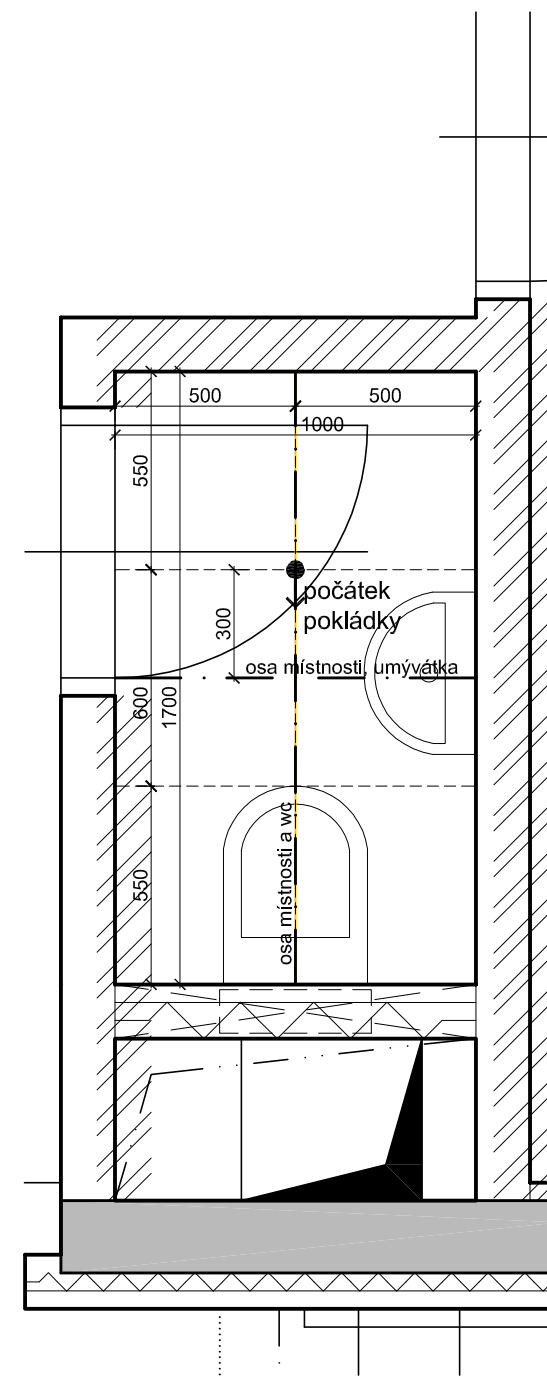
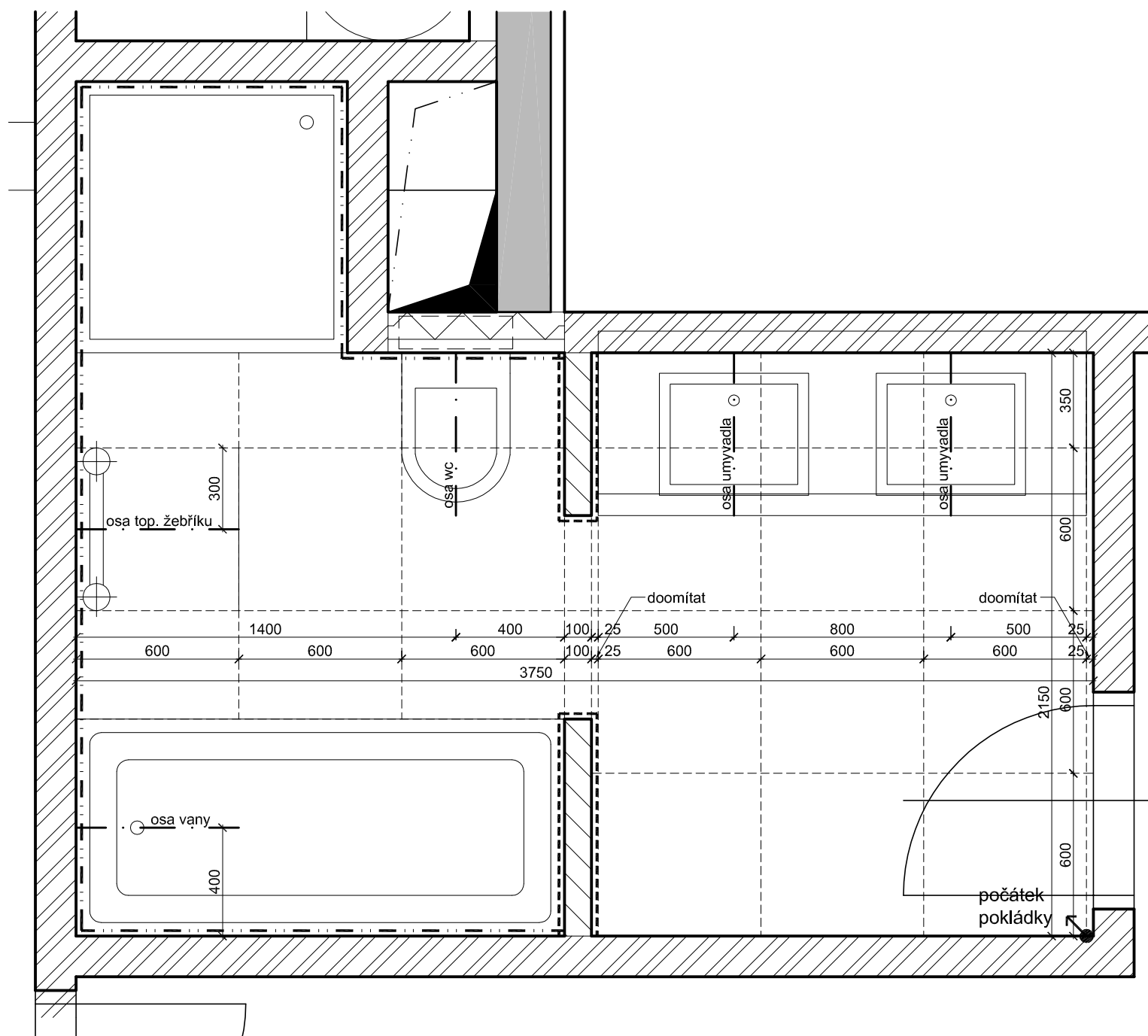
vypracoval:

Ing. arch. Jindřich Brož
 Ing. arch. Darina Jasanská
 Ing. Irma Konečná



± 0,000 = 213,80 m n.m. Bpv
 Q 100 = 213,30 m n.m. Bpv
 HPV = 209,60 - 210,20 m n.m. Bpv

fáze:	část - kód:
DOKUMENTACE PROVÁDĚNÍ STAVBY	DPS
objekt:	část - kód:
POZEMNÍ /STAVEBNÍ/ OBJEKTY SO 01 - BYTOVÝ DŮM	01 SO 01
část:	část - kód:
ARCHITEKTONICKO - STAVEBNÍ	01 AST
část:	část - kód:
KOORDINAČNÍ PŮDORYSY KOUPELEN A WC	400
výkres:	výkres - kód:
PŮDORYS KOUPELNY A WC	420
poznámka:	revize:
měřítko:	paré:
1 : 20	
datum:	
07/2013	



POZNÁMKY:

- POZN. 01: POKUD NENÍ VYZNAČENO JINAK, BUDE POUŽITA DLAŽBA A OBLADY 600x600 mm, SVĚTLÝCH ODSTÍNŮ, VIZ. STANDARDY.
 POZN. 02: VÝŠKA OBKLADU STĚN V KOUPELNĚ BUDE ODPOVÍDAT S.V. MÍSTNOSTI.
 POZN. 03: VÝŠKA OBKLADU STĚN NA WC BUDE 1200 MM.
 POZN. 04: VÝŠKA HORNÍ HRANY UMÝVADLA BUDE 850 MM.
 POZN. 05: VÝŠKA HORNÍ HRANY WC BUDE 400 MM.
 POZN. 06: VÝŠKA NAPOJENÍ PRAČKY BUDE 500 MM.

LEGENDA MATERIÁLŮ:

- MOZAIKA 50x50 mm
 - - - - - TMAVÁ DLAŽBA, OBKLAD 600x600 mm

SCHÉMA PRO MÍSTNOSTI:

KOUPELNA / Č.M.	WC / Č.M.
B2.2.3.06	B2.2.3.02
C1.2.1.04	C1.2.1.08
C1.3.1.04	C1.3.1.08
C1.4.1.04	C1.4.1.08

UVEDENÉ KÓTY MÍSTNOSTÍ JSOU ORIENTAČNÍ. PŘED POKLÁDKOU DLAŽBY A OBKLADŮ NUTNO DOMĚŘIT NA MÍSTĚ.

stavba:
BYTOVÉ DOMY NA DLOUHÉ OLOMOUC
 na pozemku parc. č. 109/1 v k.ú. Lazce, obec Olomouc

investor:
GEMO OLOMOUC s.r.o.
 Dlouhá 562/22
 772 35 Olomouc, Lazce

generální projektant:
CAM Architekti s.r.o.
 Osadní 12a, 170 00 Praha 7
 www.cama.cz

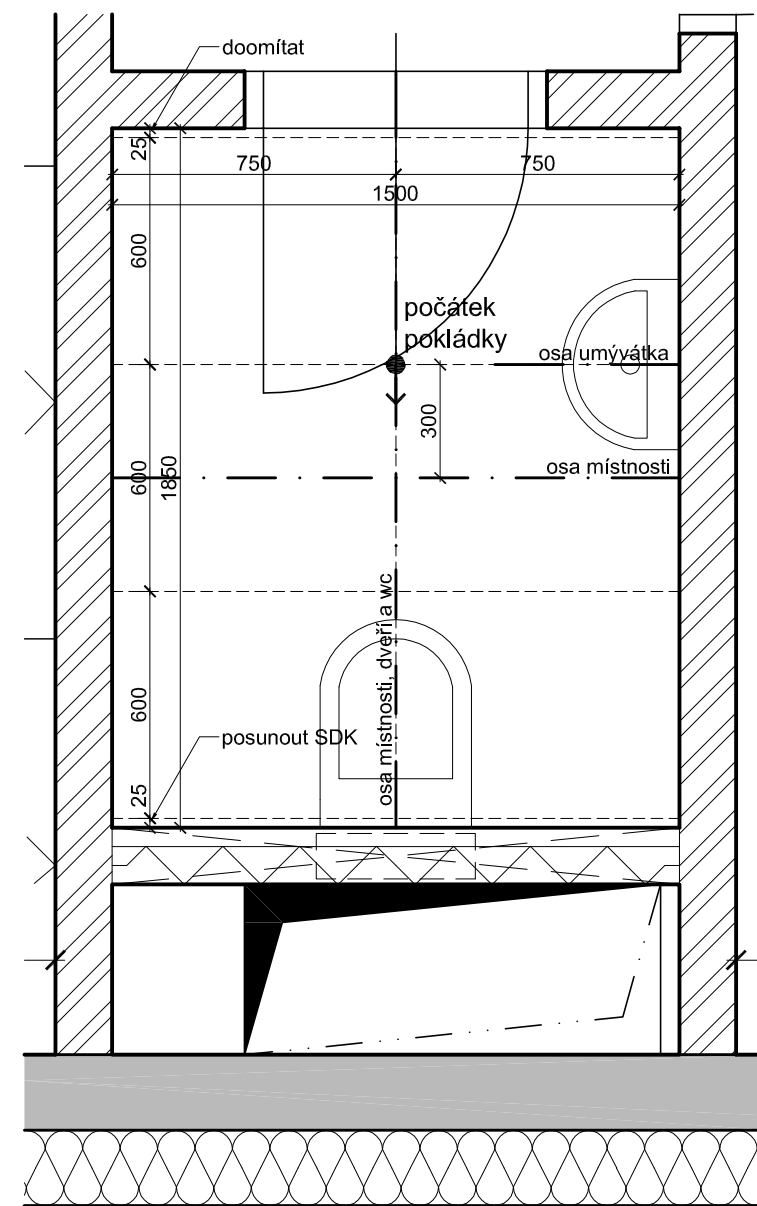
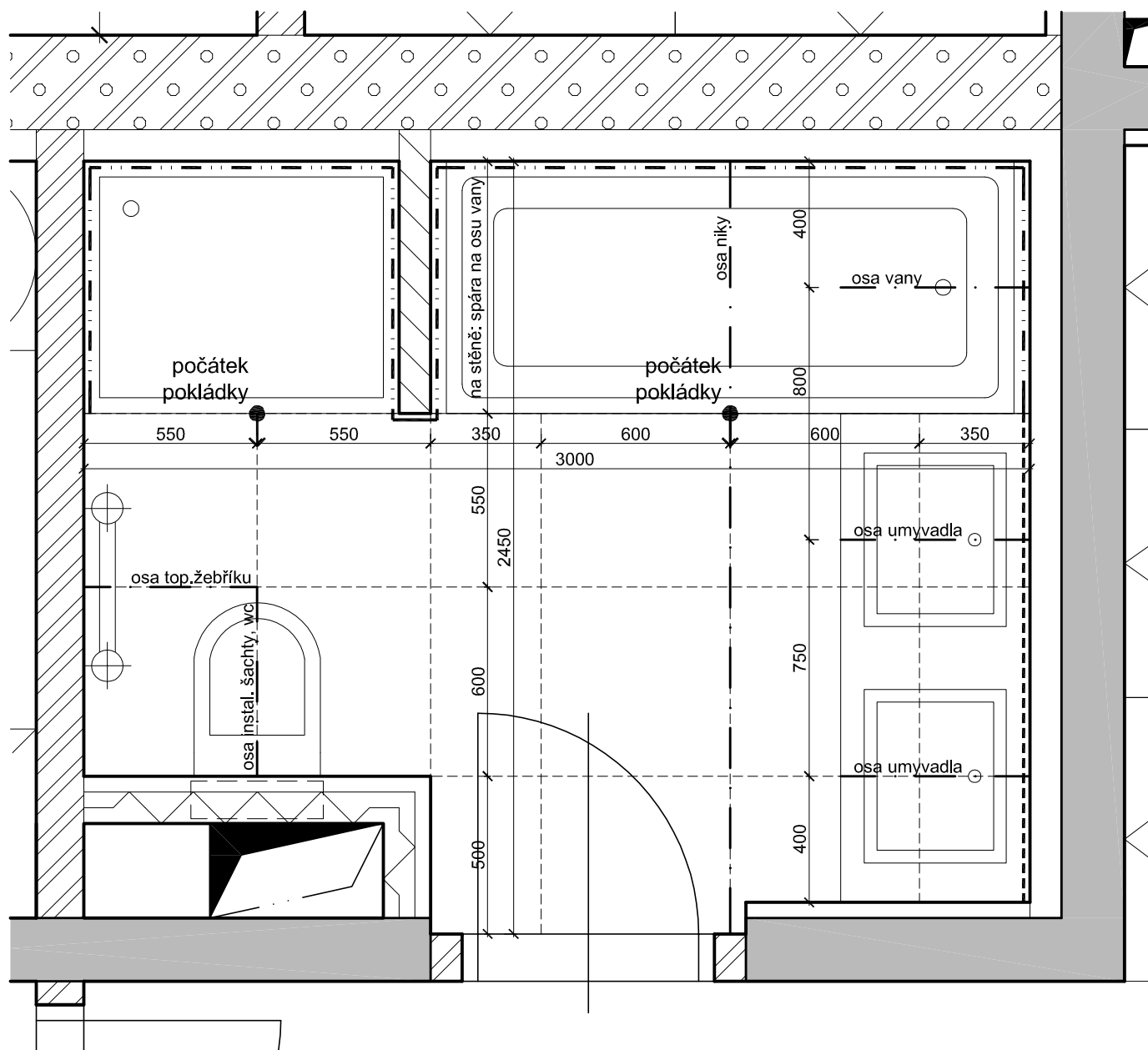
camarchitekti

projektant části projektu:
 Ing. arch. David Chromík
 CAM Architekti s.r.o.
 Osadní 12a, 170 00 Praha 7
 www.cama.cz

vypracoval:
 Ing. arch. Jindřich Brož
 Ing. arch. Darina Jasanská
 Ing. Irma Konečná

± 0,000 = 213,80 m n.m. Bpv
 Q 100 = 213,30 m n.m. Bpv
 HPV = 209,60 - 210,20 m n.m. Bpv

fáze: DOKUMENTACE PROVÁDĚNÍ STAVBY	část - kód: DPS
objekt: POZEMNÍ /STAVEBNÍ/ OBJEKTY SO 01 - BYTOVÝ DŮM	část - kód: 01 SO 01
část: ARCHITEKTONICKO - STAVEBNÍ	část - kód: 01 AST
část: KOORDINAČNÍ PŮDORYSY KOUPELEN A WC	část - kód: 400
výkres: PŮDORYS KOUPELNY A WC	výkres - kód: 421
poznámka:	revize:
měřítko: 1 : 20	paré:
datum: 07/2013	



POZNÁMKY:

- POZN. 01: POKUD NENÍ VYZNAČENO JINAK, BUDE POUŽITA DLAŽBA A OBLADY 600x600 mm, SVĚTLÝCH ODSTÍNŮ, VIZ. STANDARDY.
- POZN. 02: VÝŠKA OBKLADU STĚN V KOUPELNĚ BUDE ODPOVÍDAT S.V. MÍSTNOSTI.
- POZN. 03: VÝŠKA OBKLADU STĚN NA WC BUDE 1200 MM.
- POZN. 04: VÝŠKA HORNÍ HRANY UMÝVADLA BUDE 850 MM.
- POZN. 05: VÝŠKA HORNÍ HRANY WC BUDE 400 MM.
- POZN. 06: VÝŠKA NAPOJENÍ PRAČKY BUDE 500 MM.

LEGENDA MATERIÁLŮ:

- - - - MOZAIKA 50x50 mm
- · - · - TMAVÁ DLAŽBA, OBKLAD 600x600 mm

SCHÉMA PRO MÍSTNOSTI:

KOUPELNA / Č.M.	WC / Č.M.
C1.3.3.08	C1.3.3.04
C3.3.2.08	C3.3.2.04
C3.4.2.08	C3.4.2.04

UVEDENÉ KÓTY MÍSTNOSTÍ JSOU ORIENTAČNÍ. PŘED POKLÁDKOU DLAŽBY A OBKLADŮ NUTNO DOMĚŘIT NA MÍSTĚ.

stavba:

BYTOVÉ DOMY NA DLOUHÉ OLOMOUC
na pozemku parc. č. 109/1 v k.ú. Lazce, obec Olomouc



investor:



GEMO OLOMOUC s.r.o.
Dlouhá 562/22
772 35 Olomouc, Lazce

generální projektant:

CAM Architekti s.r.o.
Osadní 12a, 170 00 Praha 7
www.cama.cz

camarchitekti

projektant části projektu:

Ing. arch David Chromík
CAM Architekti s.r.o.
Osadní 12a, 170 00 Praha 7
www.cama.cz

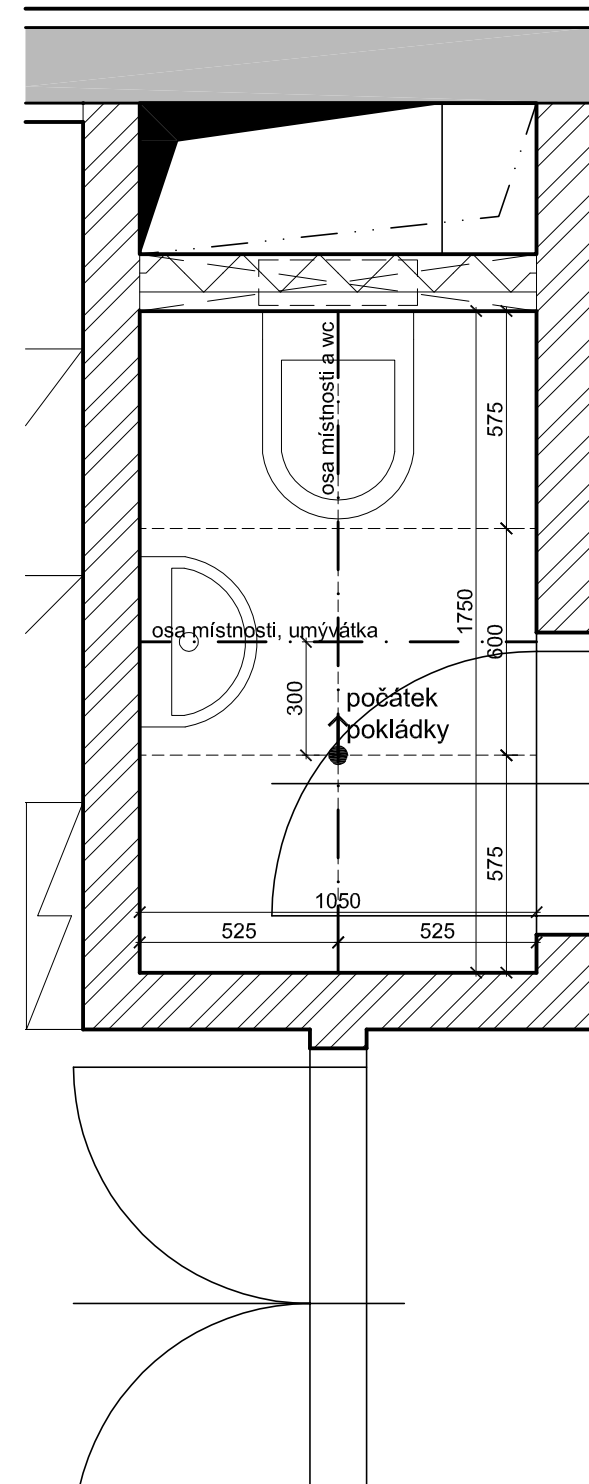
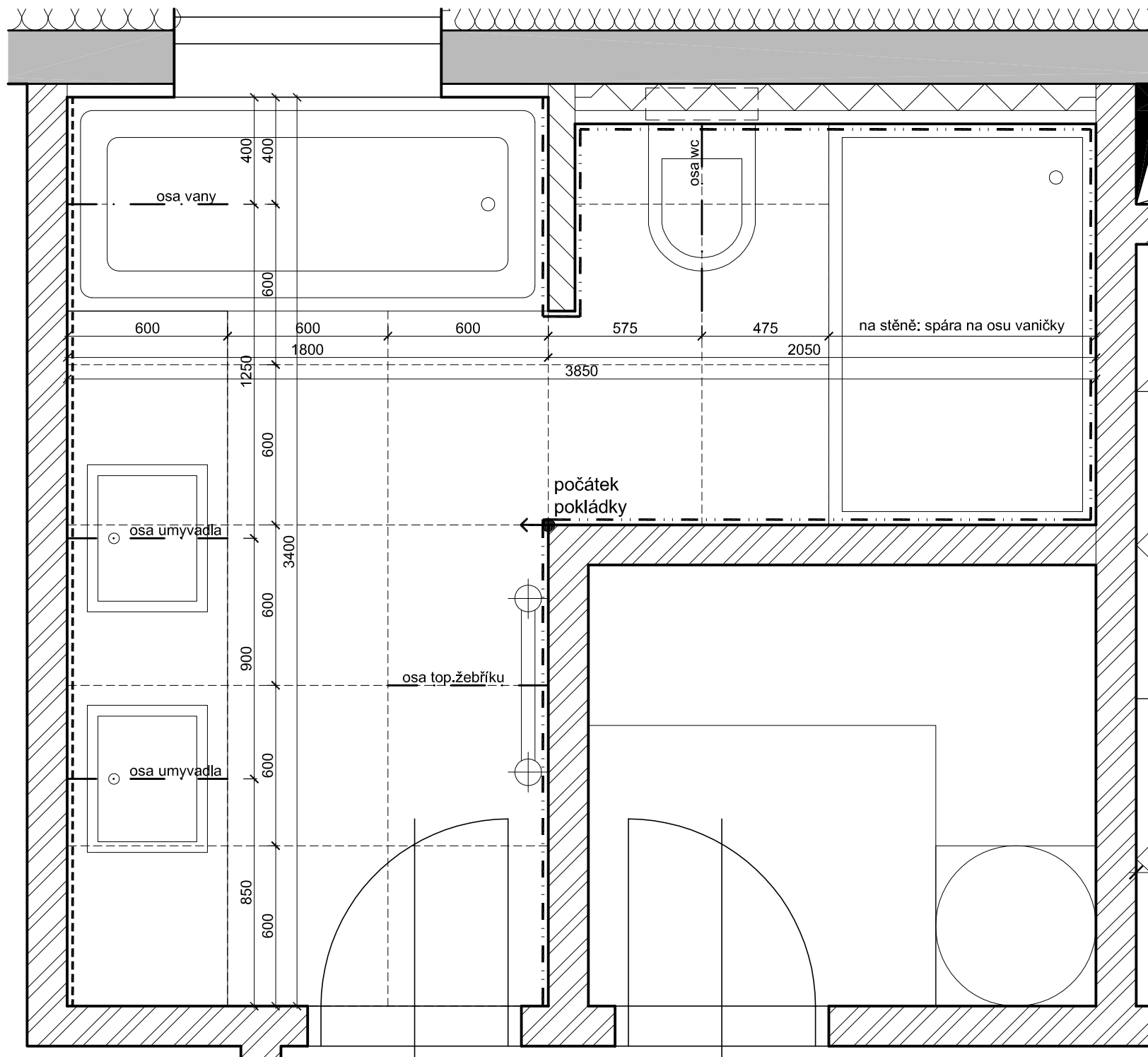
vypracoval:

Ing. arch. Jindřich Brož
Ing. arch. Darina Jasanská
Ing. Irma Konečná



± 0,000 = 213,80 m n.m. Bpv
Q 100 = 213,30 m n.m. Bpv
HPV = 209,60 - 210,20 m n.m. Bpv

fáze: DOKUMENTACE PROVÁDĚNÍ STAVBY	část - kód: DPS
objekt: POZEMNÍ /STAVEBNÍ/ OBJEKTY SO 01 - BYTOVÝ DŮM	část - kód: 01 SO 01
část: ARCHITEKTONICKO - STAVEBNÍ	část - kód: 01 AST
část: KOORDINAČNÍ PŮDORYSY KOUPELEN A WC	část - kód: 400
výkres: PŮDORYS KOUPELNY A WC	výkres - kód: 422
poznámka:	revize:
měřítko: 1 : 20	paré:
datum: 07/2013	



POZNÁMKY:

- POZN. 01: POKUD NENÍ VYZNAČENO JINAK, BUDE POUŽITA DLAŽBA A OBLADY 600x600 mm, SVĚTLÝCH ODSTÍNŮ, VIZ. STANDARDY.
 POZN. 02: VÝŠKA OBKLADU STĚN V KOUPELNĚ BUDE ODPOVÍDAT S.V. MÍSTNOSTI.
 POZN. 03: VÝŠKA OBKLADU STĚN NA WC BUDE 1200 MM.
 POZN. 04: VÝŠKA HORNÍ HRANY UMÝVADLA BUDE 850 MM.
 POZN. 05: VÝŠKA HORNÍ HRANY WC BUDE 400 MM.
 POZN. 06: VÝŠKA NAPOJENÍ PRAČKY BUDE 500 MM.

LEGENDA MATERIÁLŮ:

- MOZAIKA 5x5 mm
 - - - - TMAVÁ DLAŽBA, OBKLAD 600x600 mm

SCHÉMA PRO MÍSTNOSTI:

KOUPELNA / Č.M.	WC / Č.M.
C3.4.1.05	C3.4.1.03

UVEDENÉ KÓTY MÍSTNOSTÍ JSOU ORIENTAČNÍ. PŘED POKLÁDKOU DLAŽBY A OBKLADŮ NUTNO DOMĚŘIT NA MÍSTĚ.

stavba:
BYTOVÉ DOMY NA DLOUHÉ OLOMOUC
 na pozemku parc. č. 109/1 v k.ú. Lazce, obec Olomouc



investor:
GEMO GEMO OLOMOUC s.r.o.
 Dlouhá 562/22
 772 35 Olomouc, Lazce

generální projektant:
 CAM Architekti s.r.o.
 Osadní 12a, 170 00 Praha 7
 www.cama.cz

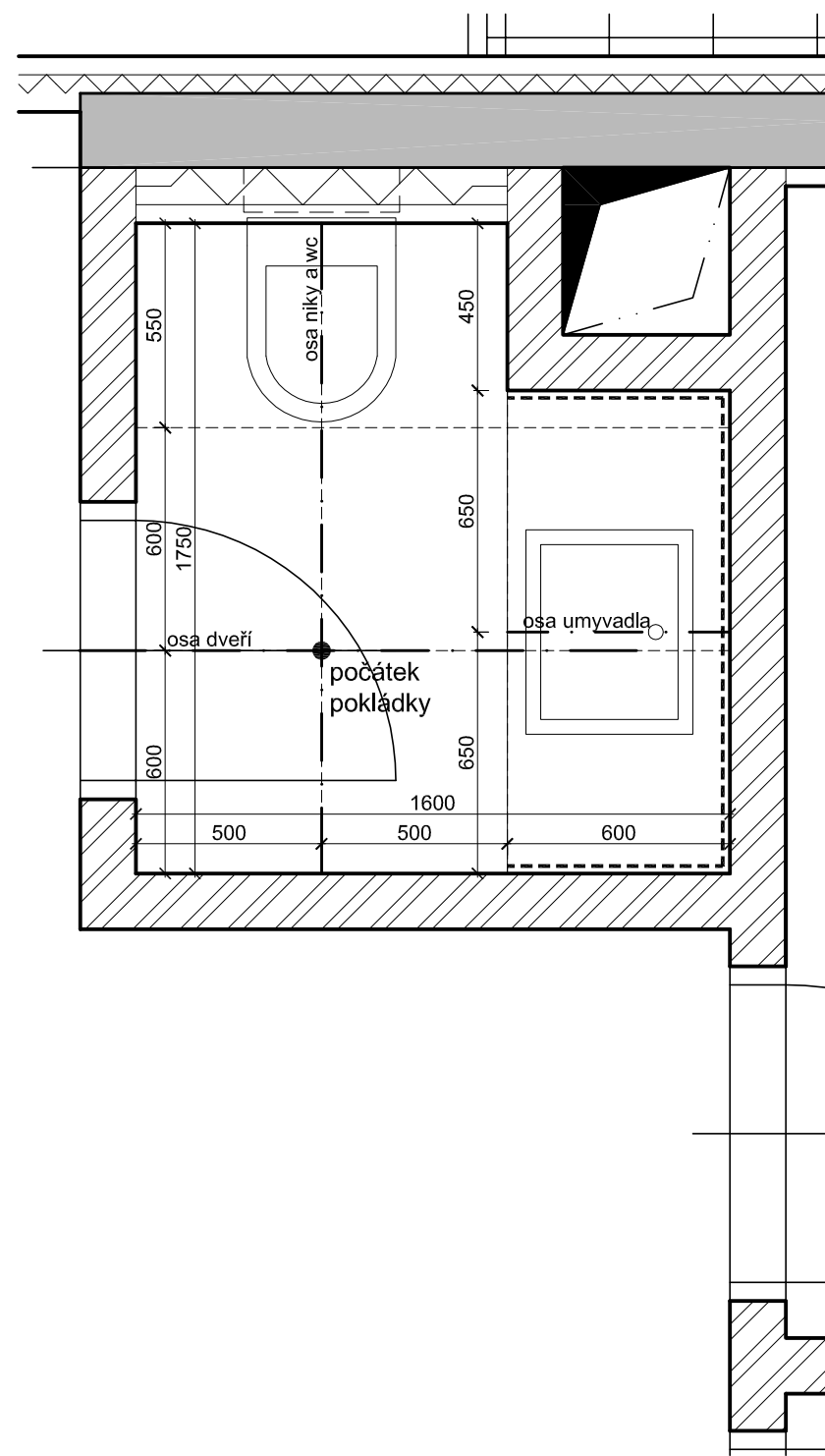
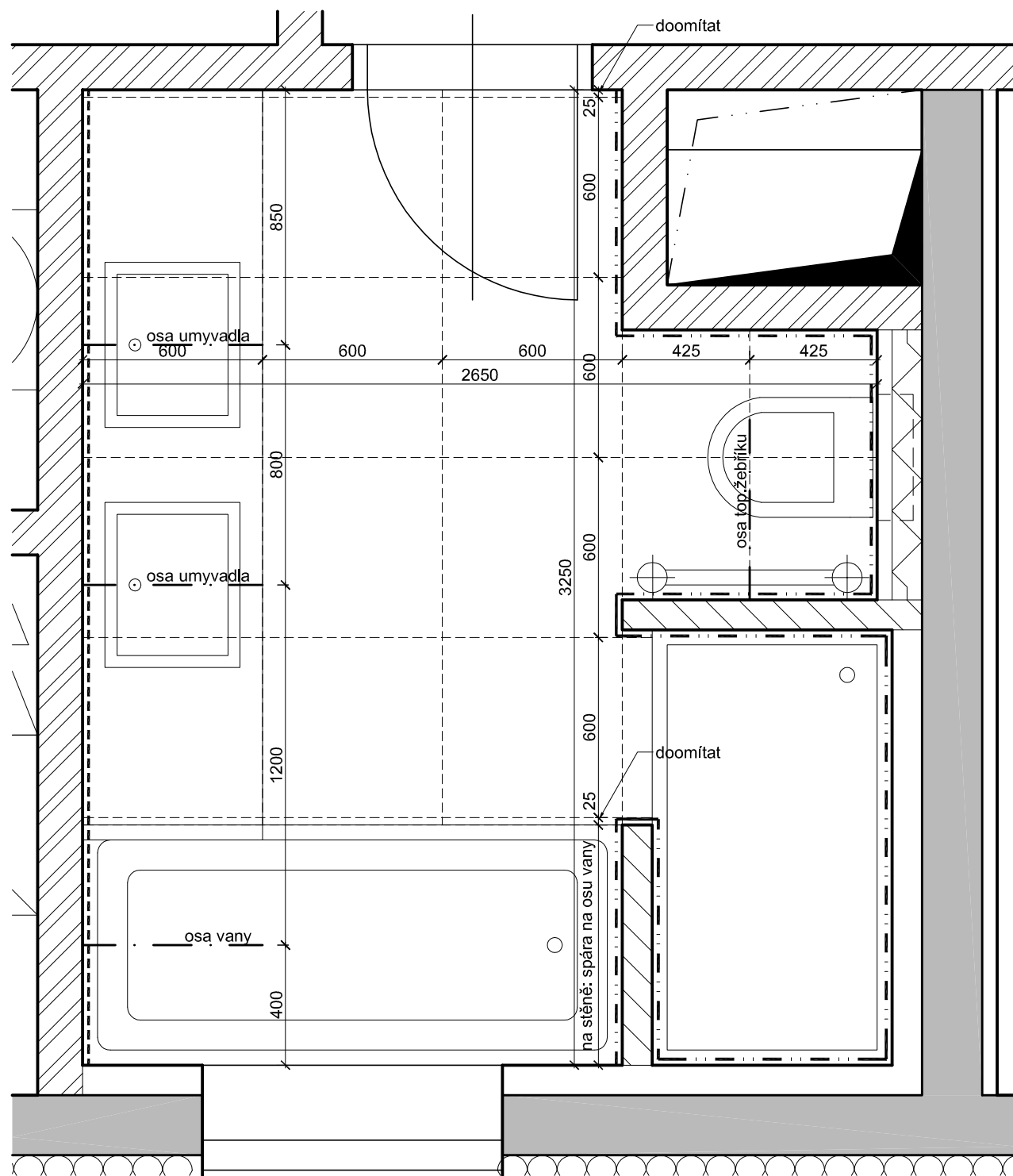
camarchitekti

projektant části projektu:
 Ing. arch. David Chromík
 CAM Architekti s.r.o.
 Osadní 12a, 170 00 Praha 7
 www.cama.cz

vypracoval:
 Ing. arch. Jindřich Brož
 Ing. arch. Darina Jasanská
 Ing. Irma Konečná

± 0,000 = 213,80 m n.m. Bpv
 Q 100 = 213,30 m n.m. Bpv
 HPV = 209,60 - 210,20 m n.m. Bpv

fáze: DOKUMENTACE PROVÁDĚNÍ STAVBY	část - kód: DPS
objekt: POZEMNÍ /STAVEBNÍ/ OBJEKTY SO 01 - BYTOVÝ DŮM	část - kód: 01 SO 01
část: ARCHITEKTONICKO - STAVEBNÍ	část - kód: 01 AST
část: KOORDINAČNÍ PŮDORYSY KOUPELEN A WC	část - kód: 400
výkres: PŮDORYS KOUPELNY A WC	výkres - kód: 423
poznámka:	revize:
měřítko: 1 : 20	paré:
datum: 07/2013	



POZNÁMKY:

- POZN. 01: POKUD NENÍ VYZNAČENO JINAK, BUDE POUŽITA DLAŽBA A OBLADY 600x600 mm, SVĚTLÝCH ODSTÍNŮ, VIZ. STANDARDY.
 POZN. 02: VÝŠKA OBKLADU STĚN V KOUPELNĚ BUDE ODPOVÍDAT S.V. MÍSTNOSTI.
 POZN. 03: VÝŠKA OBKLADU STĚN NA WC BUDE 1200 MM.
 POZN. 04: VÝŠKA HORNÍ HRANY UMÝVADLA BUDE 850 MM.
 POZN. 05: VÝŠKA HORNÍ HRANY WC BUDE 400 MM.
 POZN. 06: VÝŠKA NAPOJENÍ PRAČKY BUDE 500 MM.

LEGENDA MATERIÁLŮ:

- MOZAIKA 50x50 mm
 - - - - - TMAVÁ DLAŽBA, OBKLAD 600x600 mm

SCHÉMA PRO MÍSTNOSTI:

KOUPELNA / Č.M.	WC / Č.M.
B2.3.3.06	B2.3.3.02

UVEDENÉ KÓTY MÍSTNOSTÍ JSOU ORIENTAČNÍ. PŘED POKLÁDKOU DLAŽBY A OBKLADŮ NUTNO DOMĚŘIT NA MÍSTĚ.

stavba:
BYTOVÉ DOMY NA DLOUHÉ OLOMOUC
 na pozemku parc. č. 109/1 v k.ú. Lazce, obec Olomouc

investor:
GEMO OLOMOUC s.r.o.
 Dlouhá 562/22
 772 35 Olomouc, Lazce

generální projektant:
CAM Architekti s.r.o.
 Osadní 12a, 170 00 Praha 7
 www.cama.cz

projektant části projektu:
 Ing. arch David Chromík
 CAM Architekti s.r.o.
 Osadní 12a, 170 00 Praha 7
 www.cama.cz

vypracoval:
 Ing. arch. Jindřich Brož
 Ing. arch. Darina Jasanská
 Ing. Irma Konečná

± 0,000 = 213,80 m n.m. Bpv
 Q 100 = 213,30 m n.m. Bpv
 HPV = 209,60 - 210,20 m n.m. Bpv

DOKUMENTACE PROVÁDĚNÍ STAVBY	část - kód: DPS
objekt: POZEMNÍ /STAVEBNÍ/ OBJEKTY SO 01 - BYTOVÝ DŮM	část - kód: 01 SO 01
část: ARCHITEKTONICKO - STAVEBNÍ	část - kód: 01 AST
část: KOORDINAČNÍ PŮDORYSY KOUPELEN A WC	část - kód: 400
výkres: PŮDORYS KOUPELNY A WC	výkres - kód: 424
poznámka:	revize:
měřítko: 1 : 20	paré:
datum: 07/2013	