



ZASTAVĚNÉ ÚZEMÍ

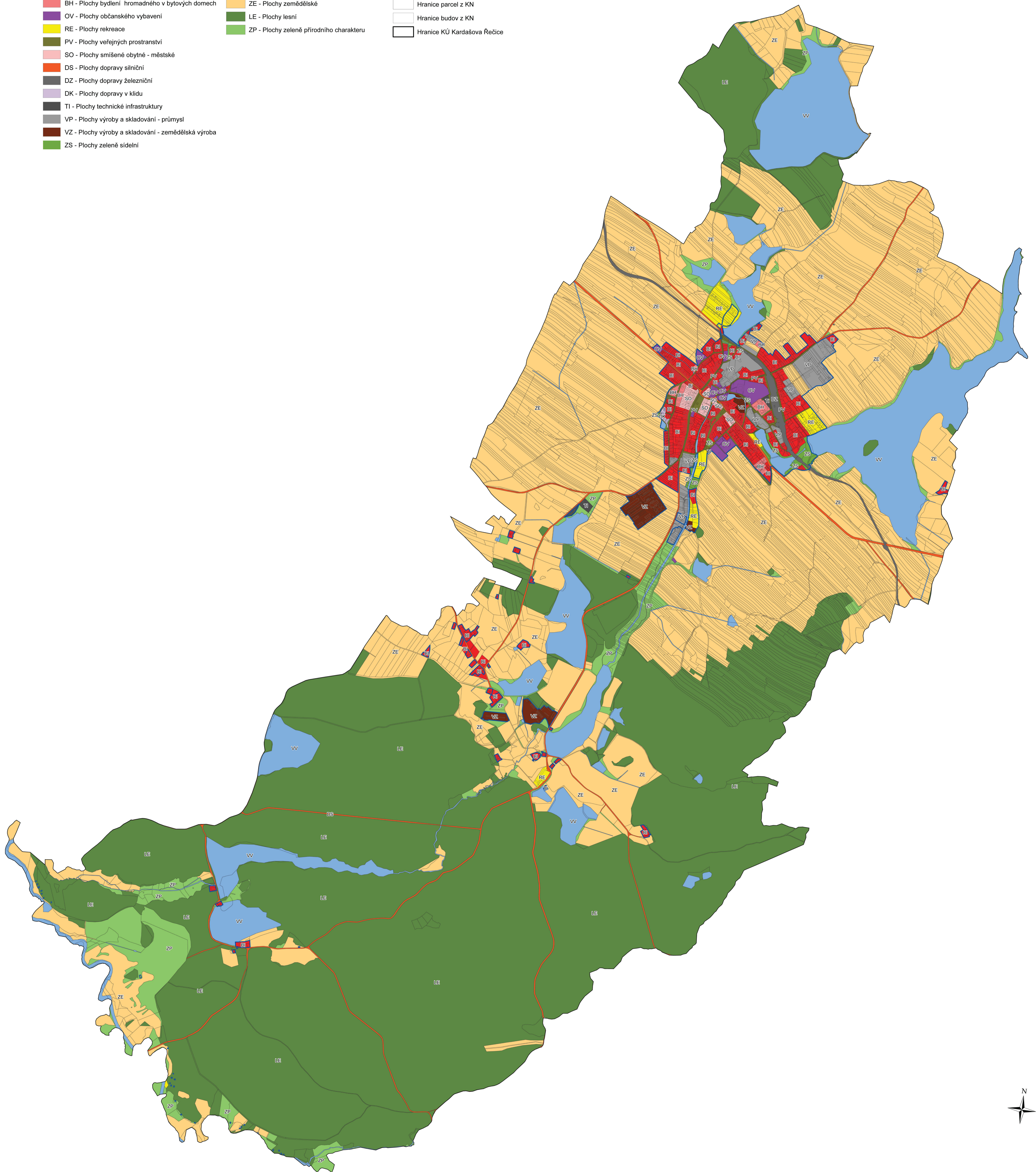
- BI - Plochy bydlení individuálního v rodinných domech
- BH - Plochy bydlení hromadného v bytových domech
- OV - Plochy občanského vybavení
- RE - Plochy rekreace
- PV - Plochy veřejných prostranství
- SO - Plochy smíšené obytné - městské
- DS - Plochy dopravy silniční
- DZ - Plochy dopravy železniční
- DK - Plochy dopravy v klidu
- TI - Plochy technické infrastruktury
- VP - Plochy výroby a skladování - průmysl
- VZ - Plochy výroby a skladování - zemědělská výroba
- ZS - Plochy zelené sídelní

NEZASTAVĚNÉ ÚZEMÍ

- VV - Plochy vodní a vodohospodářské
- ZE - Plochy zemědělské
- LE - Plochy lesní
- ZP - Plochy zelené přírodního charakteru

ČLENĚNÍ ÚZEMÍ

- Hranice zastavěného území (k 1.7.2013)
- Hranice parcel z KN
- Hranice budov z KN
- Hranice KÚ Kardašova Řečice



Zpracovatel: Kateřina Hubořová	Vedoucí odborní: Ing. Václav Jetel, Ph.D.	Školní rok: 2016/2017	Fakulta stavební CVUT
Předmet: 127 BAPZ	Název úlohy: Bakalářská práce		Formát: A0
Název výkresu: Výkres funkčního využití území			Měřítko: 1:10 000
			Číslo výkresu: 2