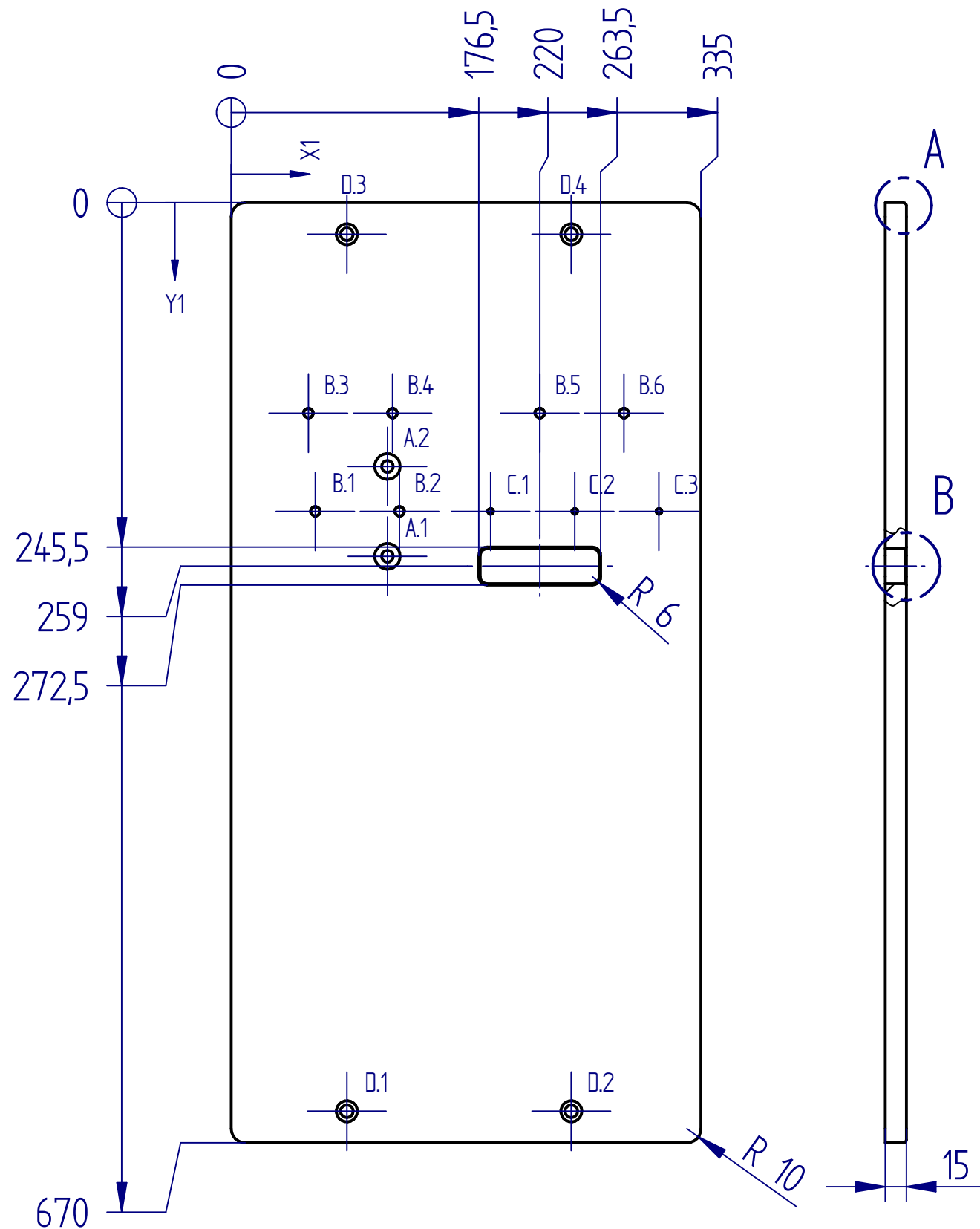


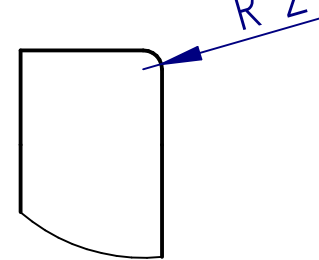
Číslo pozice	Číslo dokumentu	Název	Materiál	Množství	Číslo pozice	Číslo dokumentu	Název	Materiál	Množství
1	50.00.62 - S1	Dveře Alutec		2	9		Alutec - Úhelník 308787		4
2	50.00.62 - S2	Sestava ocelových tyčí		2	10		Alutec - Úhelník 304343		68
3	50.00.62 - S3	Sestava základního přípravku		2	11		Závora Banner SLPCP25-1250P88		2
4	50.00.62 - S4	Sestava rámu		1	12		Emergency stop		1
5	50.00.62 - S5	Sestava lisovacího zařízení		1	13		Ovládací panel Rittal KL1507.510		1
6	50.00.62 - S6	Dveře horní Alutec		1	14		Hlavní rozvadec 800x600x240		1
7	50.00.62 - 01	Ochranný polykarbonát	Polykarbonát T - 4mm	2	15		Hlavní rozvadec 800x600x240		1
8	50.00.62 - 02	Dorazový plech	Anticoro 17240	6	16		Tlačítko - Banner		4

Sestava na výkrese je bez výplňových plechů a polykarbonátů

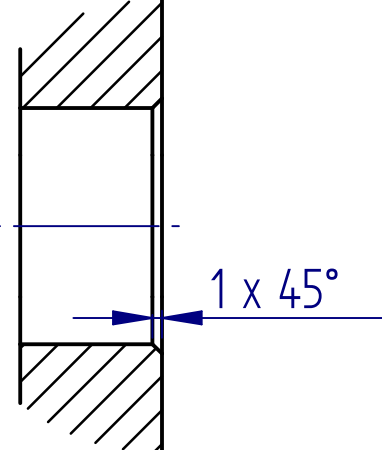
Navrhl	Autor	Datum	Přezk.	Podpis	Datum	Hmotnost	Měřítko
Chytrý Michal	Chytrý Michal	19. 4. 2017	Přezk.			Sestava	1 : 10
Kreslil	Chytrý Michal	19. 4. 2017	Schválil			Kusovník	Promítání: ISO E
							Název
							Montáž potahu loketní opěrky - sestava
							Číslo výkresu
							50.00.62 - S



DETAIL A



DETAIL B



Ra 3,2

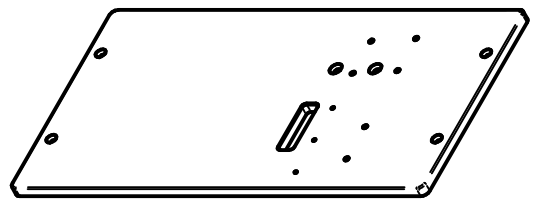
Vrtáno skrz

Tabulka děr

Díra	X	Y	Rozměr	Typ
A.1	111,4	-252	DIN74 Am8	Kuželové zahloubení
A.2	111,4	-188	DIN74 Am8	Kuželové zahloubení
B.1	60	-220	M8 - 6H	Jednoduchá se závitem
B.2	120	-220	M8 - 6H	Jednoduchá se závitem
B.3	55	-150	M8 - 6H	Jednoduchá se závitem
B.4	115	-150	M8 - 6H	Jednoduchá se závitem
B.5	220 ± 0,1	-150 ± 0,1	M8 - 6H	Jednoduchá se závitem
B.6	280 ± 0,1	-150 ± 0,1	M8 - 6H	Jednoduchá se závitem
C.1	185	-220	M5 - 6H	Jednoduchá se závitem
C.2	245	-220	M5 - 6H	Jednoduchá se závitem
C.3	305	-220	M5 - 6H	Jednoduchá se závitem
D.1	82,5	-647,5	DIN74 Km8	Válcové zahloubení
D.2	242,5	-647,5	DIN74 Km8	Válcové zahloubení
D.3	82,5	-22,5	DIN74 Km8	Válcové zahloubení
D.4	242,5	-22,5	DIN74 Km8	Válcové zahloubení

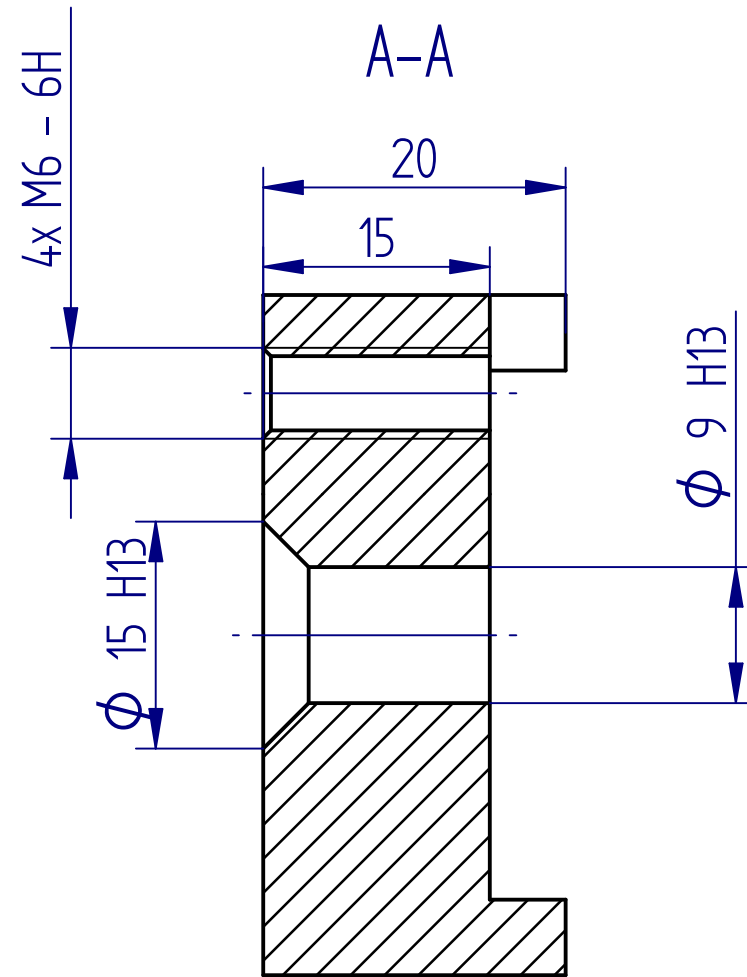
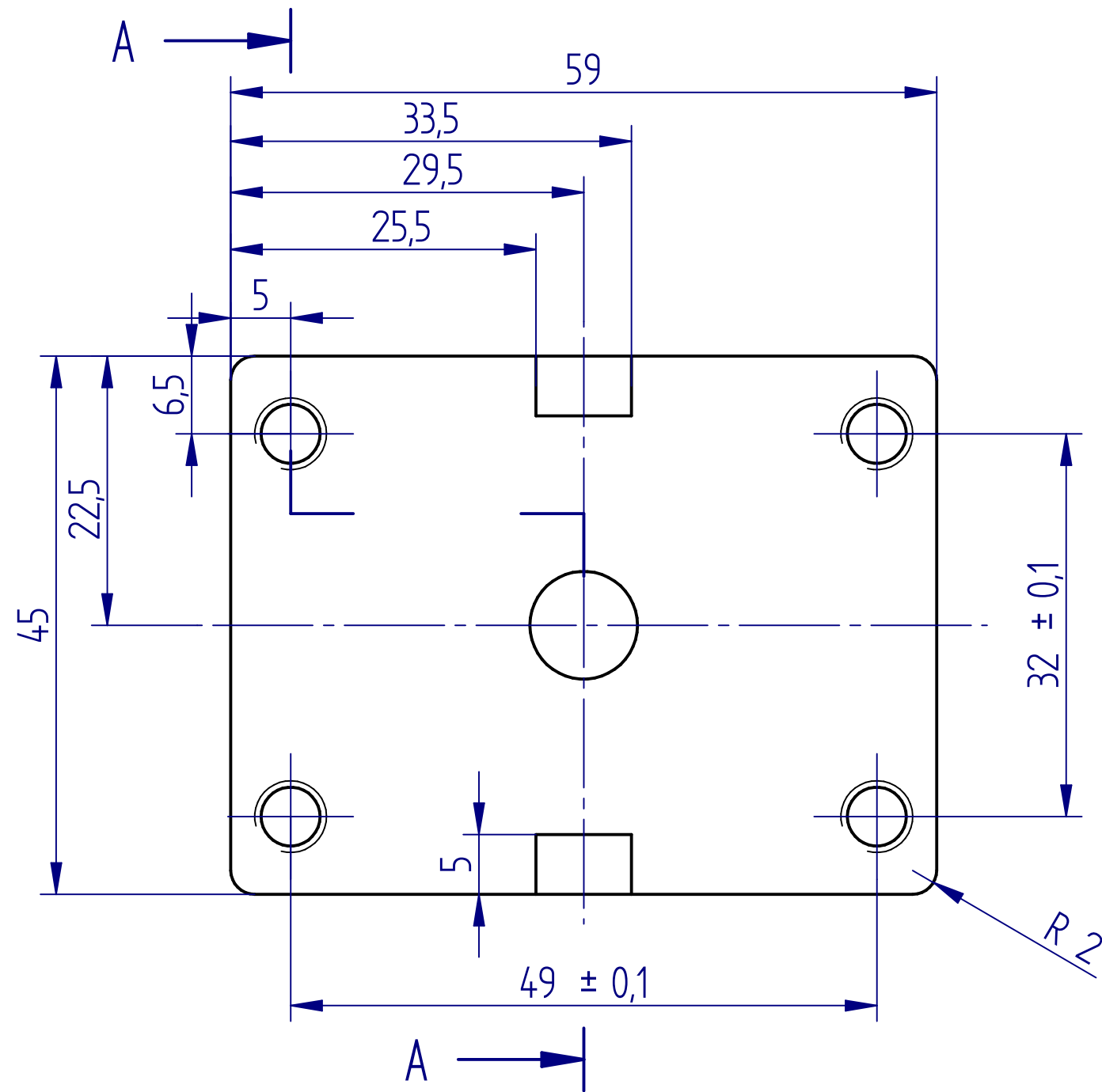
MATERIÁL: EN - AW-6082				INDEX	ZMĚNA	DATUM	PODPIS
POLOTOVAR: PLO 1020 x 16 - 2520							
TOLEROVÁNÍ DLE ISO 8015: NE							
PŘESNOST ISO 2768 - mK							
VŠEOB. TOL. ISO 8062 -							

	Autor	Datum		Podpis	Datum	Hmotnost 8,996 kg	Měřítka
Navrhl	Chytrý Michal	19. 4. 2017	Přezk.			Sestava 50.00.62 - S2	1 : 5
Kreslil	Chytrý Michal	19. 4. 2017	Schválil			Kusovník	Promítání: ISO E

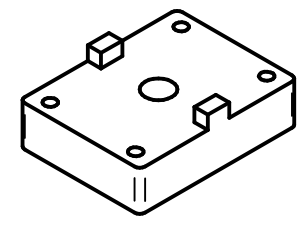


Název
Základní deska - ocelové tyče

Číslo výkresu
50.00.62 - S2 - 01



$Ra 3,2$



MATERIÁL: EN AW-2007									
POLOTOVAR: 4HR 63 - 70 ČSN 42 7520.02									
TOLEROVÁNÍ DLE ISO 8015: NE									
PŘESNOST ISO 2768 - mK									
VŠEOB. TOL. ISO 8062 -									
	Autor	Datum		Podpis	Datum	Hmotnost 0,106 kg	Měřítka		
Navrhl	Chytrý Michal	19. 4. 2017	Přezk.			Sestava 50.00.62 - S3	2 : 1		
Kreslil	Chytrý Michal	19. 4. 2017	Schválil			Kusovník	Promítání: ISO E		

	Název	Kostka (profil)		
	Číslo výkresu	50.00.62 - S3 - 08		