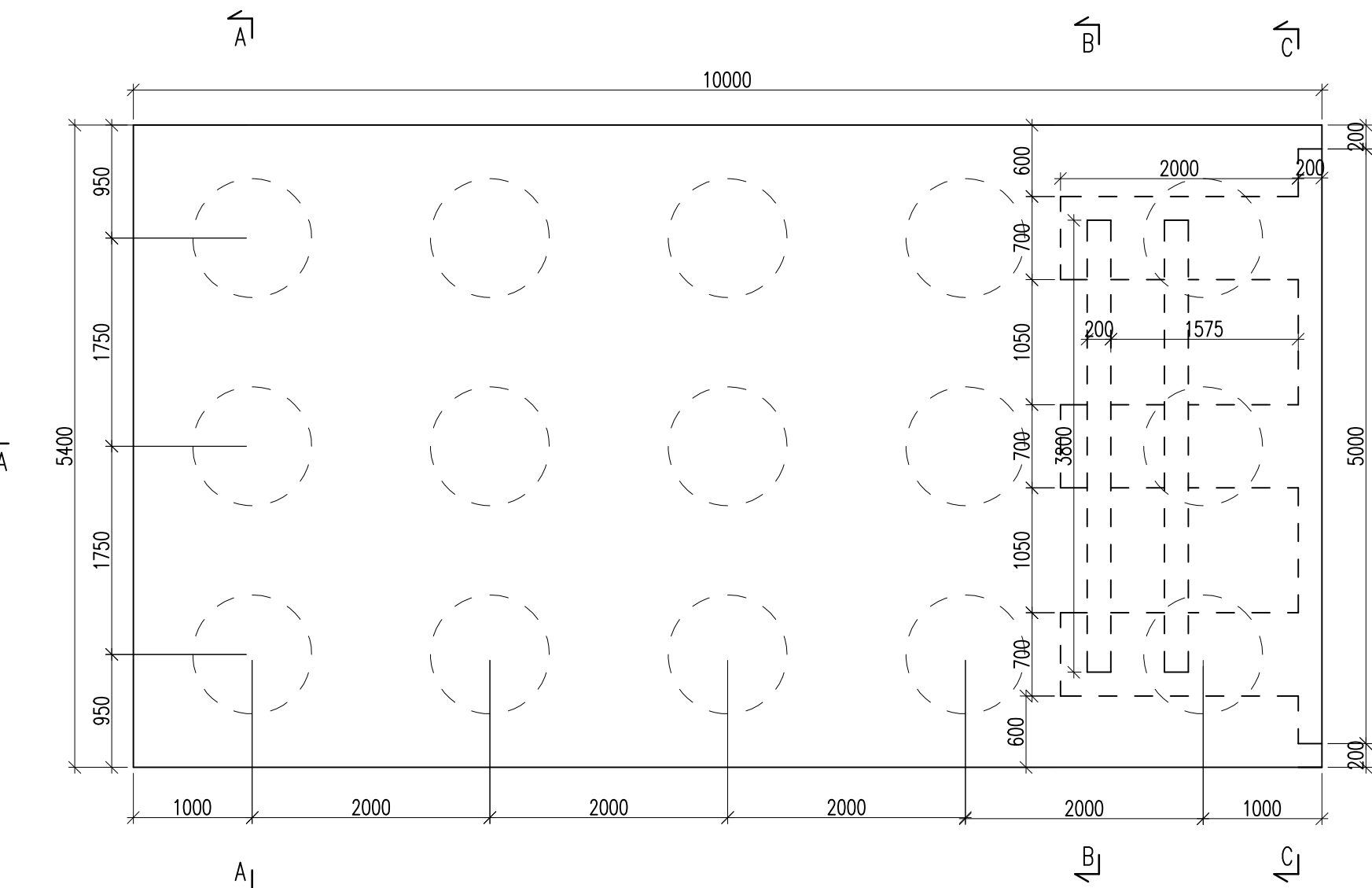
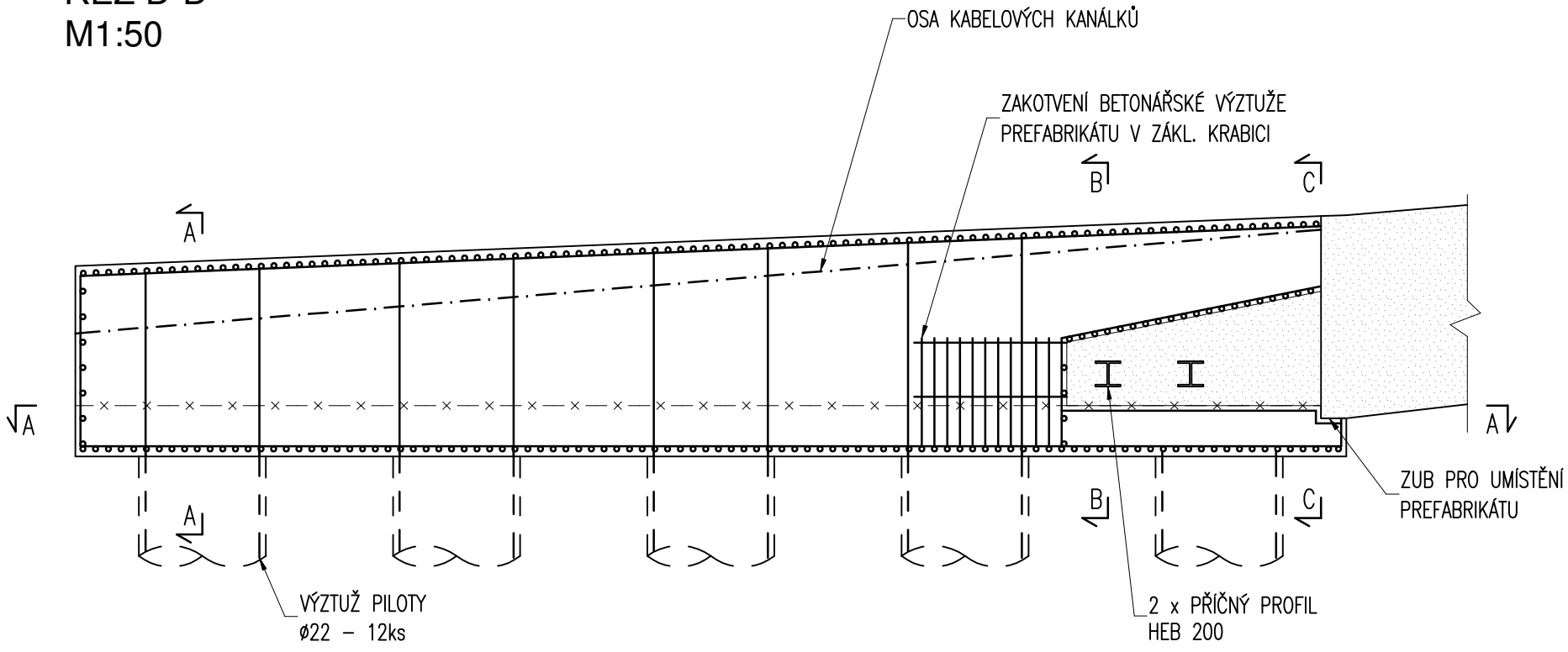


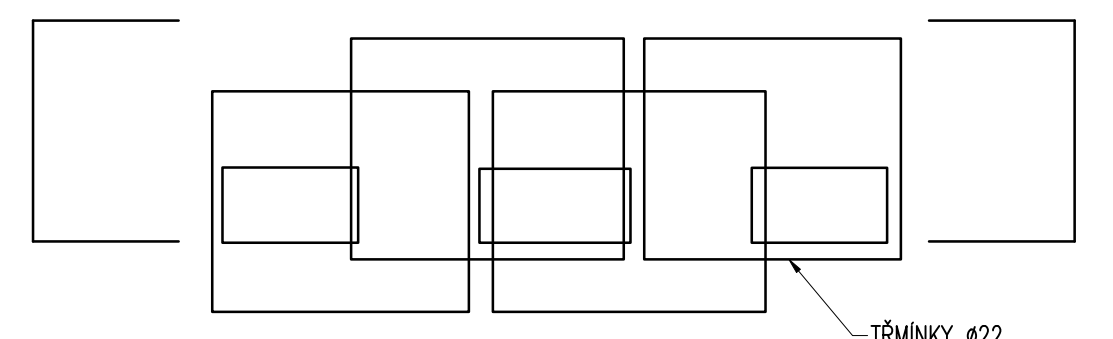
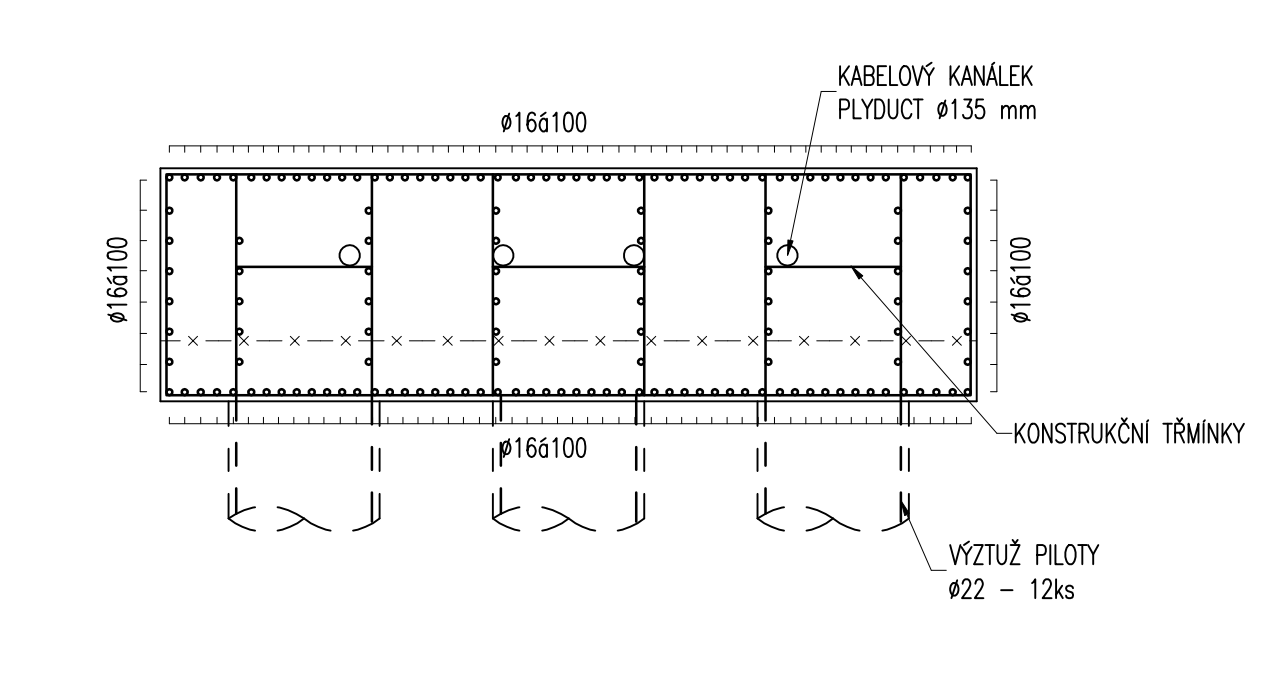
PŮDORYS ZÁKLADOVÉ KRABICE
M1:50



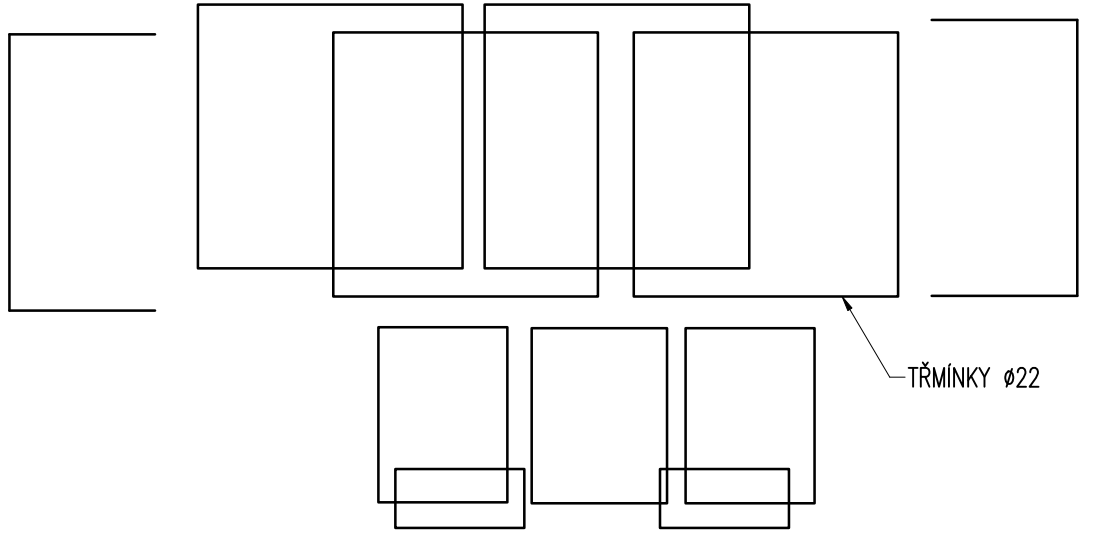
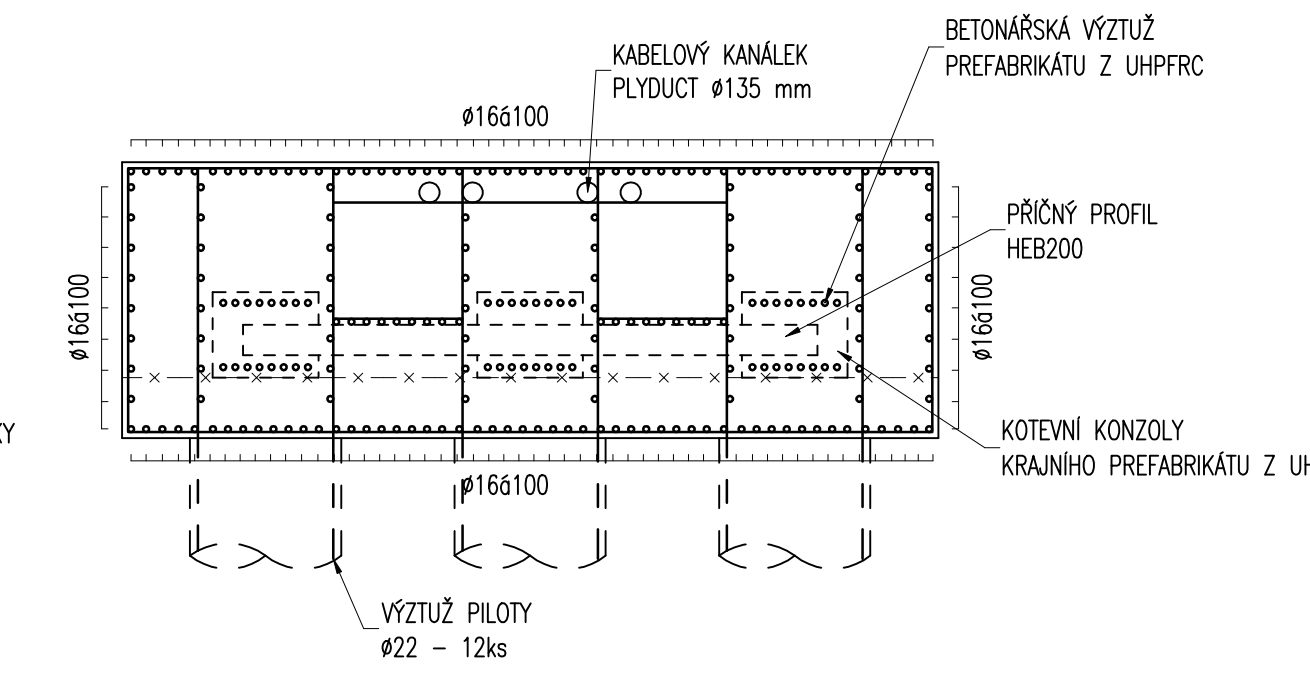
ŘEZ D-D
M1:50



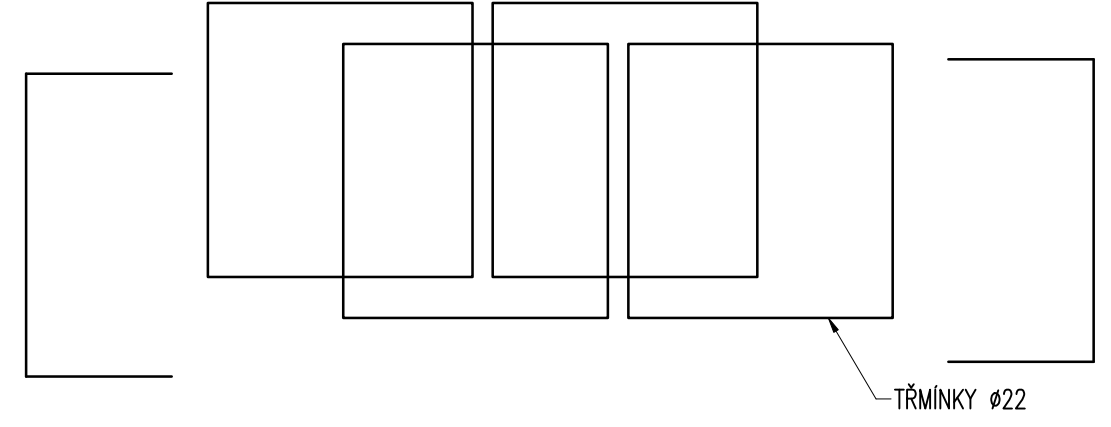
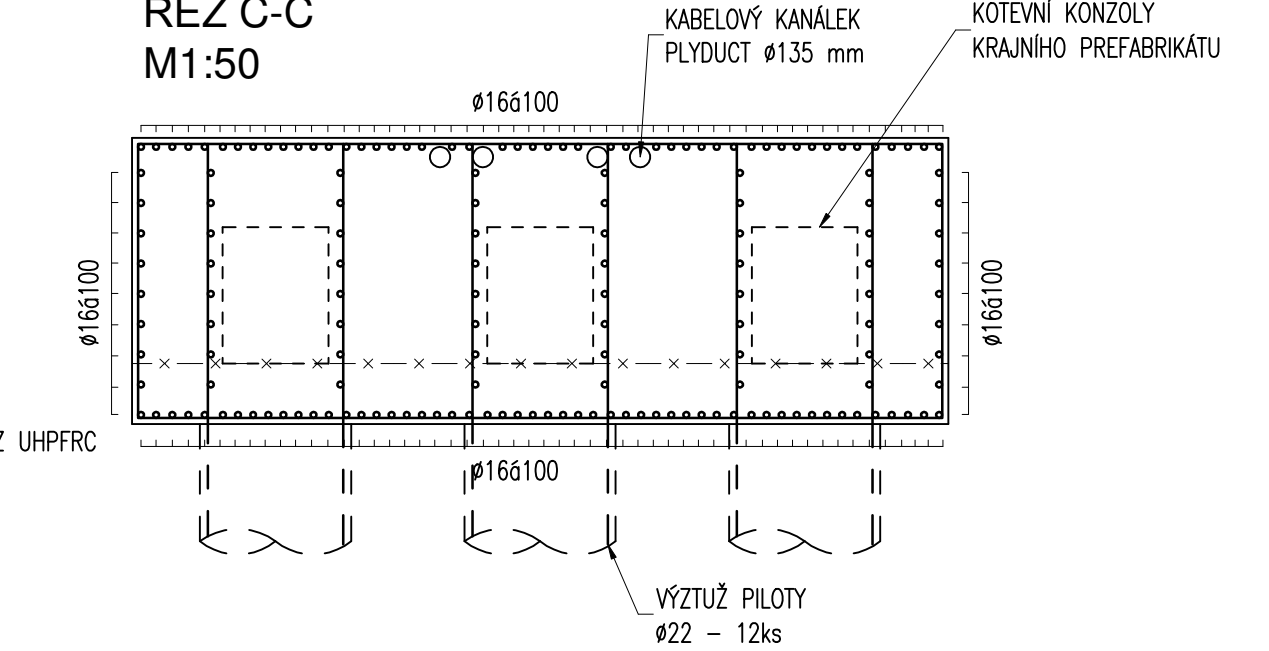
ŘEZ A-A
M1:50



ŘEZ B-B
M1:50



ŘEZ C-C
M1:50



POSTUP BETONÁŽE SPODNÍ STAVBY:

- 1) VRTÁNÍ A BETONÁŽ PILOT
- 2) BETONÁŽ ZÁKLADOVÉ DESKY tl. 400 mm SE ZUBEM PRO PREFABRIKÁT
- 3) UMÍSTĚNÍ PREFABRIKÁTU, MONTÁŽNÍ PODEPŘENÍ
- 4) VYVÁZÁNÍ BETONÁŘSKÉ VÝZTUŽE
- 5) PROTAŽENÍ KABELOVÝCH KANÁLKŮ
- 6) BETONÁŽ ZÁKLADOVÉ KRABICE

POZNÁMKY:

- 1) POUŽITÝ BETON: ZÁKLADOVÁ KRABICE C45/55 XC2, XD2, XF3
PILOTY C25/30
- 2) BETONÁŘSKÁ VÝZTUŽ B500B
- 3) KABELOVÉ KANÁLKÝ BUDOU FIXOVÁNY NA SVÉM MÍSTĚ POMOCÍ KONSTRUKČNÍCH TRŽMINKŮ
- 4) PŘESNÉ TRASOVÁNÍ KABELOVÝCH KANÁLKŮ JE ZŘEJMÉ Z VÝKRESU PŘEDPÍNAČÍ VÝZTUŽE

Zpracoval: Bc. Martin Šedý	Vedoucí DP: Ing.arch. et Ing. František Denk	Školní rok: 2016/2017	Fakulta stavební ČVUT
Předmět: DIPLOMOVÁ PRÁCE			Datum 5/2017
Úloha: NÁVRH LÁVKY PŘES LABE V HRADCI KRÁLOVÉ			Meřítko 1:50
Výkres: SCHÉMA BETONÁŘSKÉ VÝZTUŽE			Číslo výkresu P02_07