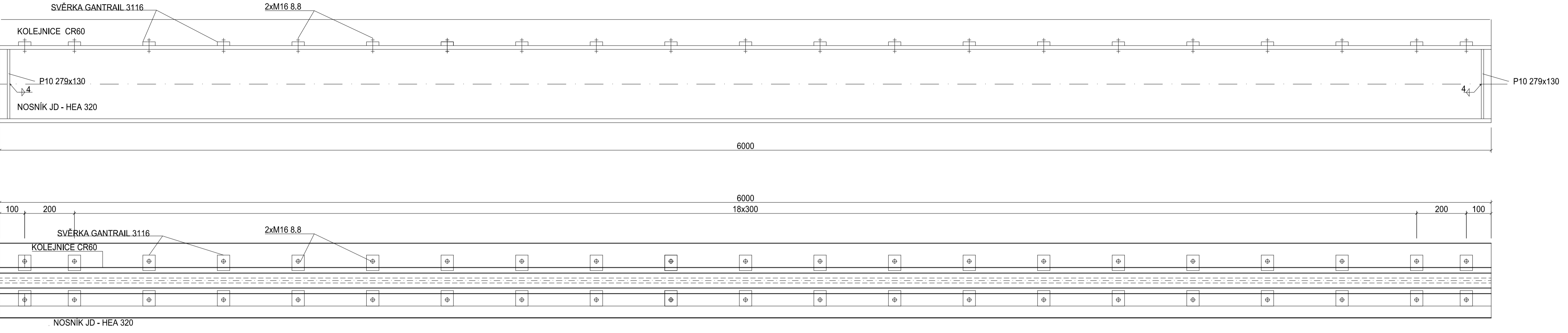
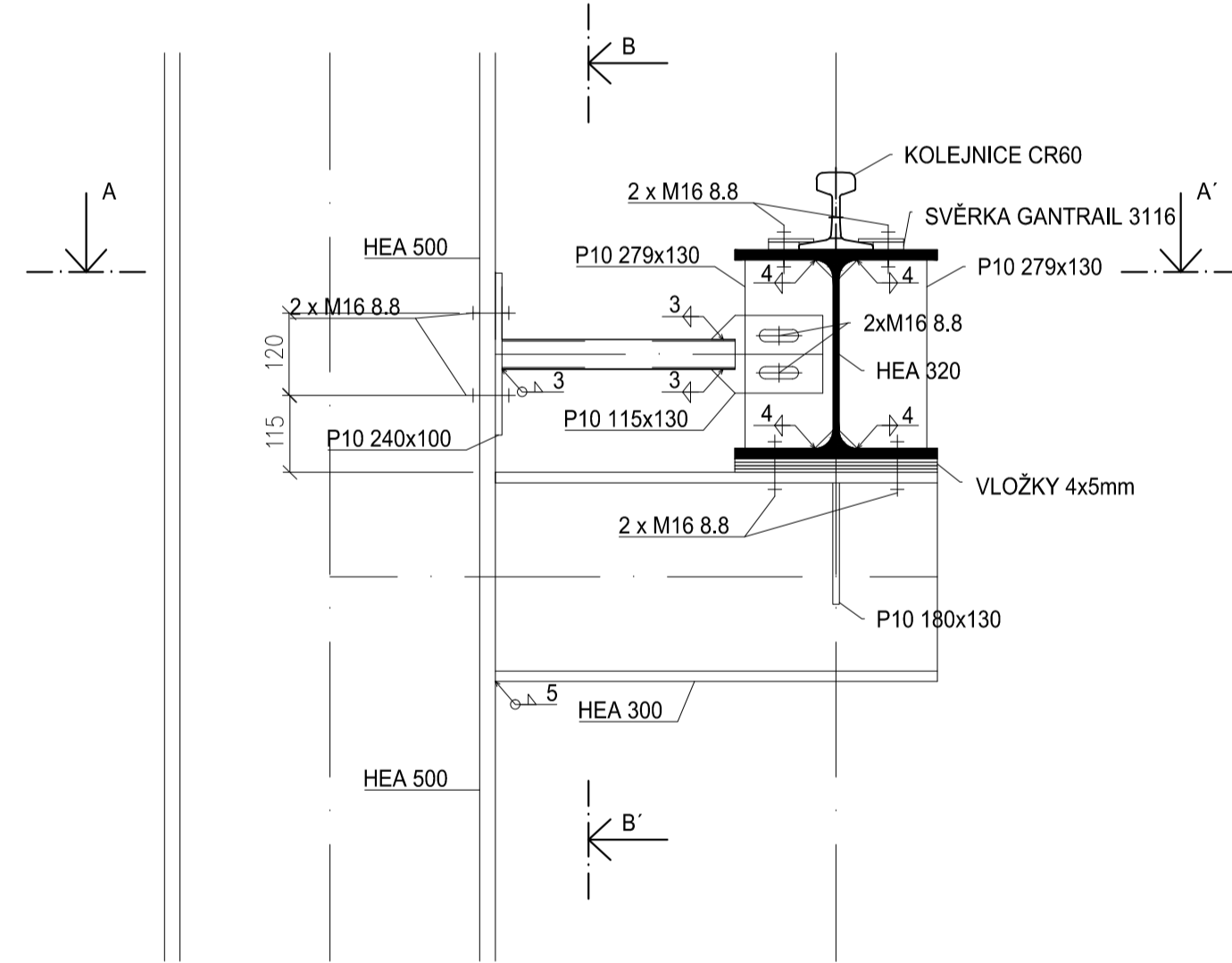


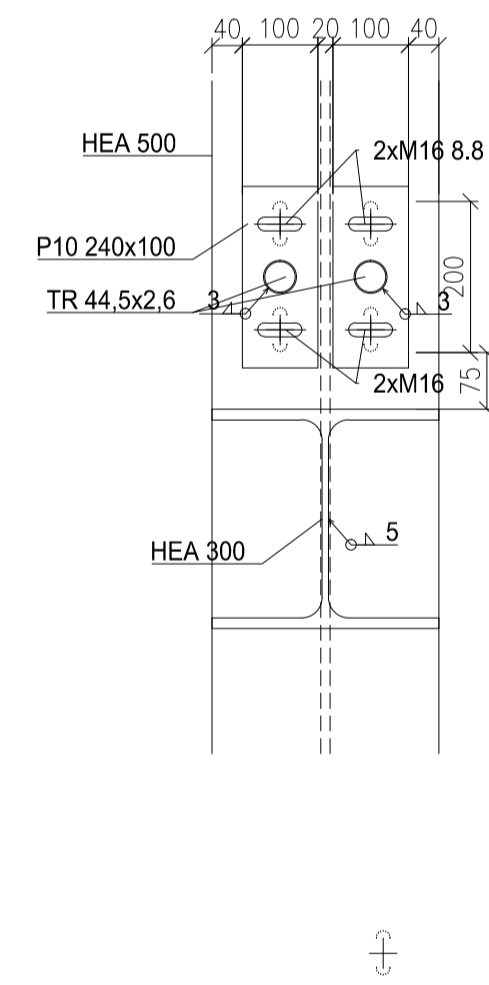
NOSNÍK JEŘÁBOVÉ DRÁHY



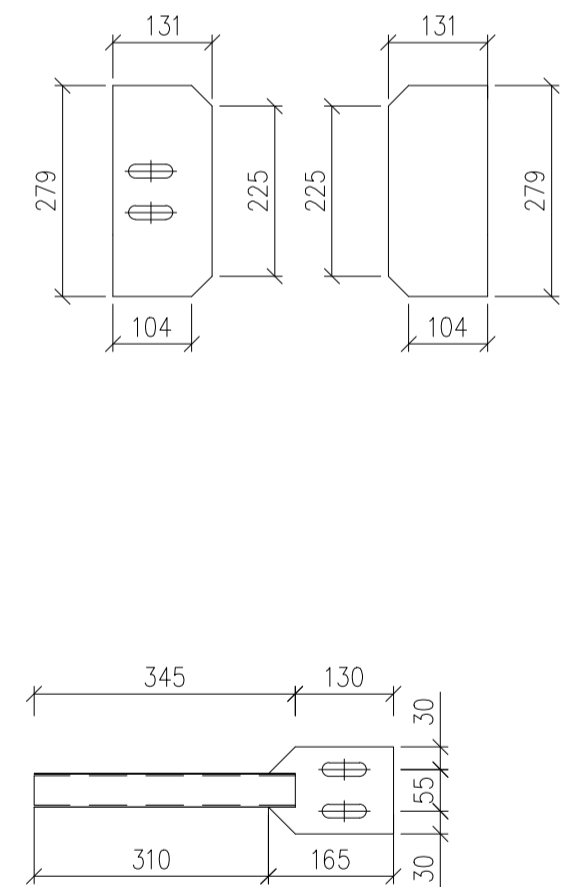
ULOŽENÍ NOSNÍKU JEŘÁBOVÉ DRÁHY M 1:10



ŘEZ B-B'

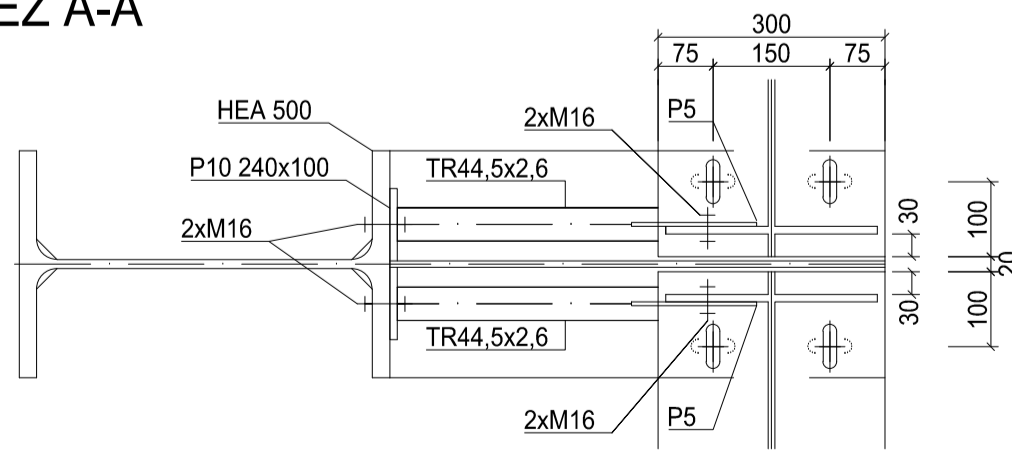


PŘÍČNÉ VÝZTUHY

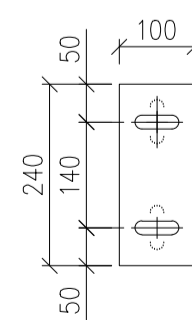


POZNÁMKA:
 Z DŮVODU SVISLÉ REKTIFIKACE JSOU POD HLAVNÍM NOSNÍKEM JEŘÁBOVÉ DRÁHY UMÍSTĚNY REKTIFIKAČNÍ PODLOŽKY (4xP5). VEŠKERÉ OTVORY ŠROUBOVANÝCH SPOJŮ MAJÍ OVÁLNÝ TVAR ABY BYLA UMOŽNĚNA REKTIFIKACE VE SVISLÉM I VODOROVNÉM SMĚRU V HODNOTĚ ±20mm.

ŘEZ A-A'




ČELNÍ DESKA



MATERIÁL:

- OCEL:**
- S460 - NOSNÍK JD, PŘÍČNÁ VÝZTUHA
 - S235 - SLOUP HALY, KONZOLA JEŘÁBOVÉ DRÁHY

vypracoval Karl Reznicek	kontroloval Doc. Ing. Martina Eliášová, CSc.	České vysoké učení v Praze  Thakurova 7, Praha 6	
katedra:	K134		
předmět:	DIPLOMOVÁ PRÁCE		
místo stavby:	PRAHA		
název akce:	DIPLOMOVÁ PRÁCE SKLADOVÁ HALA S JEŘÁBEM		
formát	A1	datum	17.2.2017
semestr	ZIMNÍ	stupeň	-
měřítko	1:10	č. výkresu:	3.
revize	-		
výkres:	NOSNÍK JD		