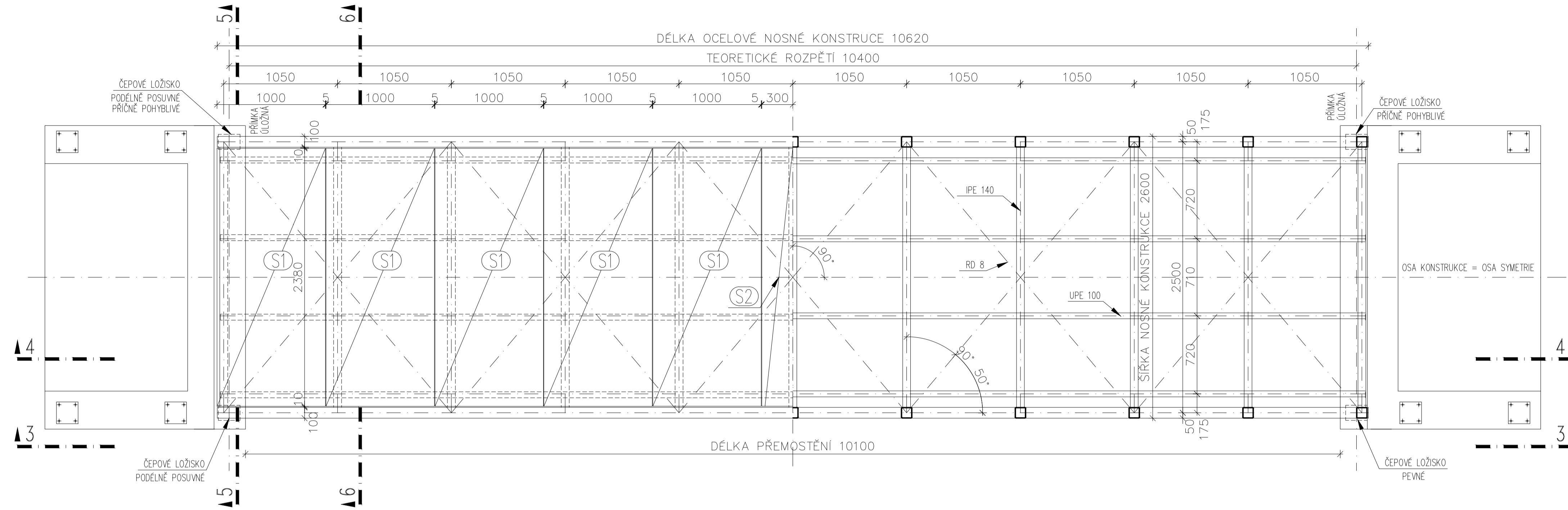


# PŮDORYS

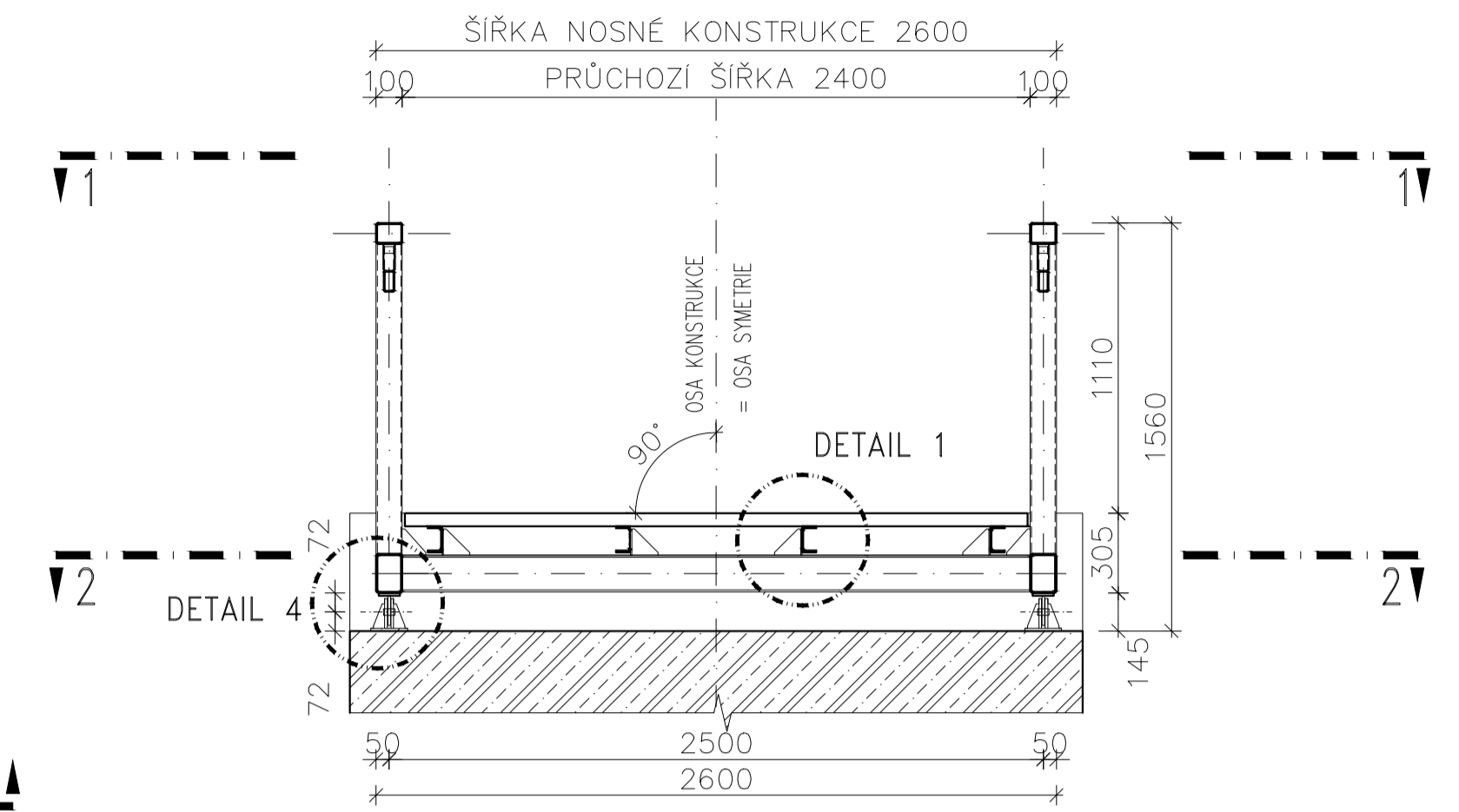
ŘEZ 1-1 : PŮDORYS - POHLED

ŘEZ 2-2 : PŮDORYS - ŘEZ



# PŘÍČNÝ ŘEZ

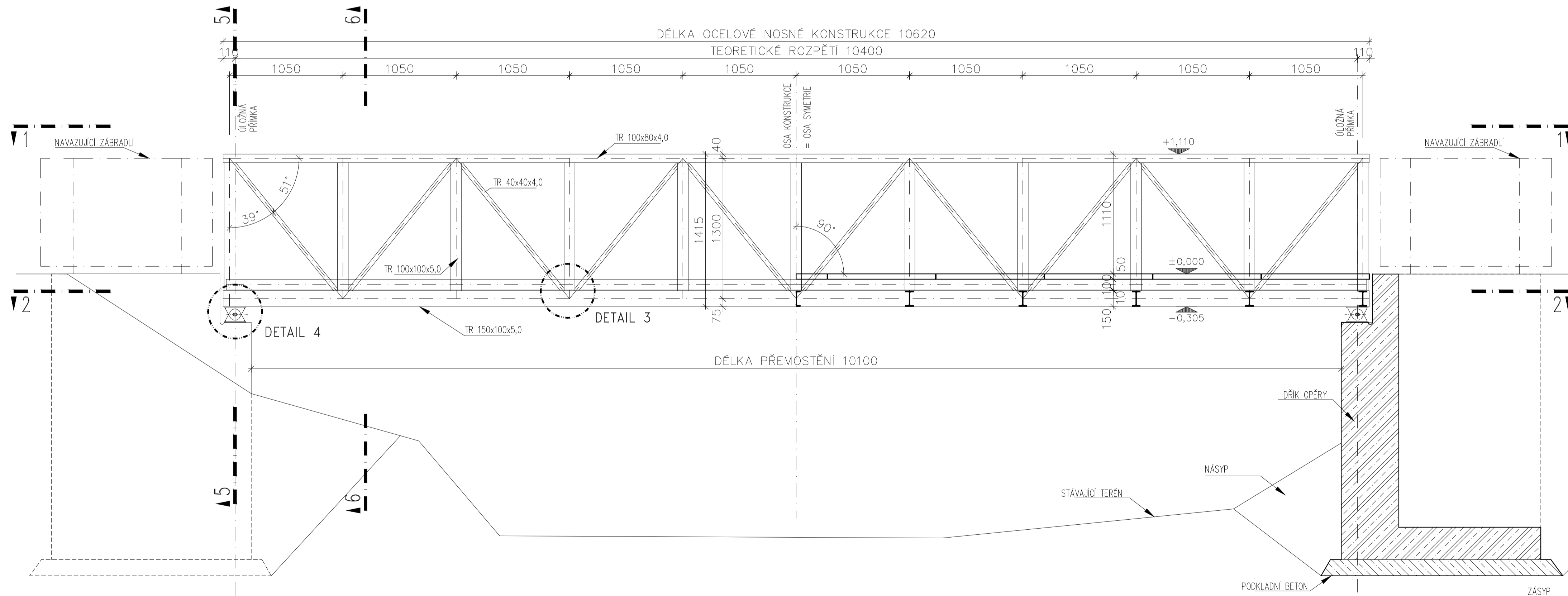
ŘEZ 5-5 : ŘEZ NAD PODPOROU



# PODÉLNÝ ŘEZ

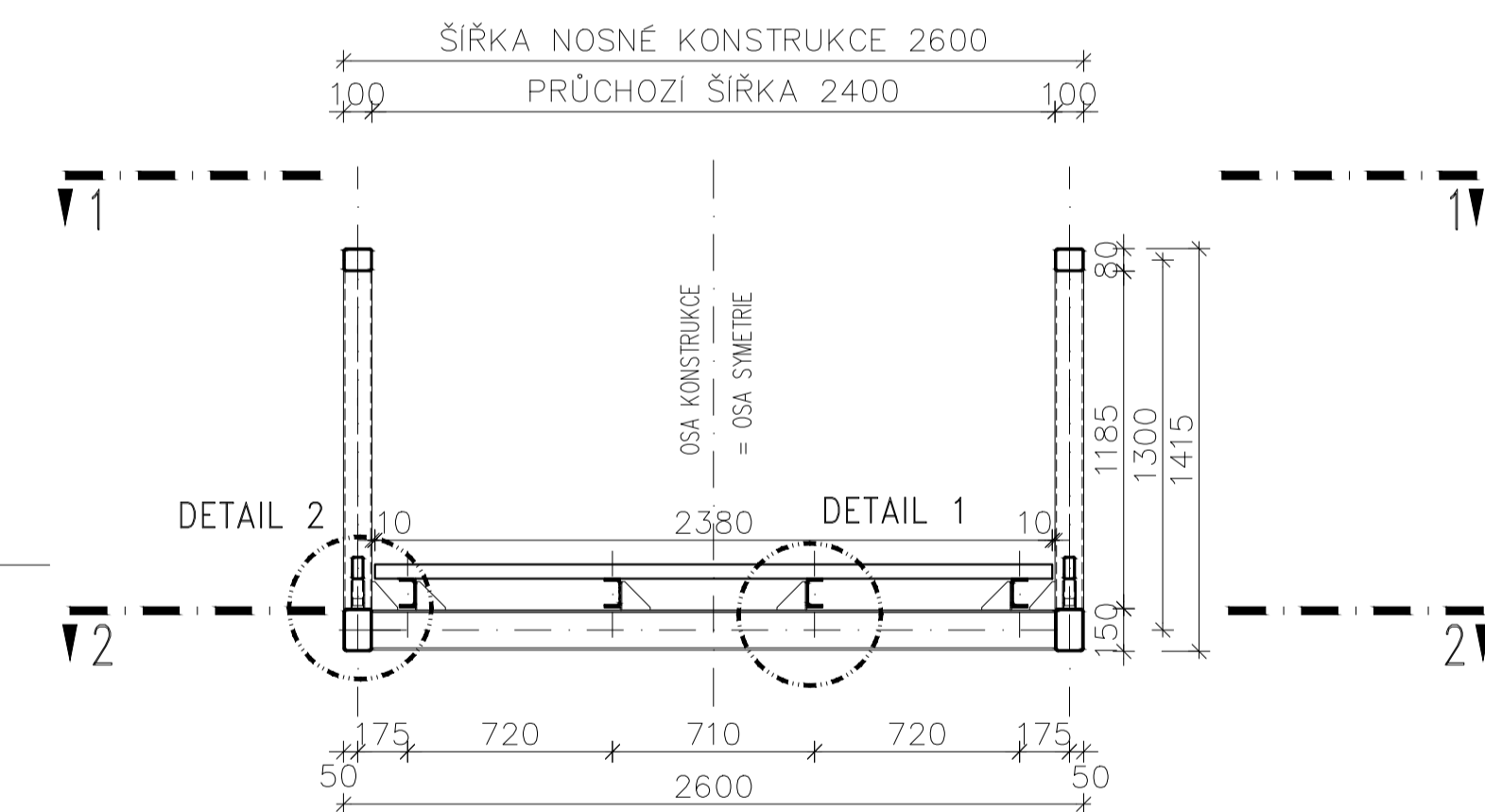
ŘEZ 3-3 : POHLED

ŘEZ 4-4 : PODÉLNÝ ŘEZ



# PŘÍČNÝ ŘEZ

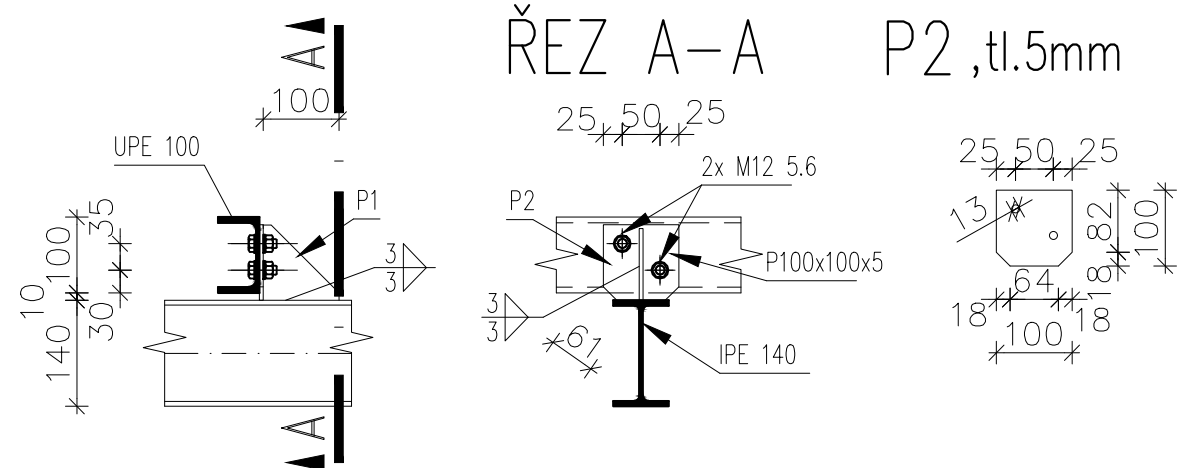
ŘEZ 6-6 : ŘEZ V POLI



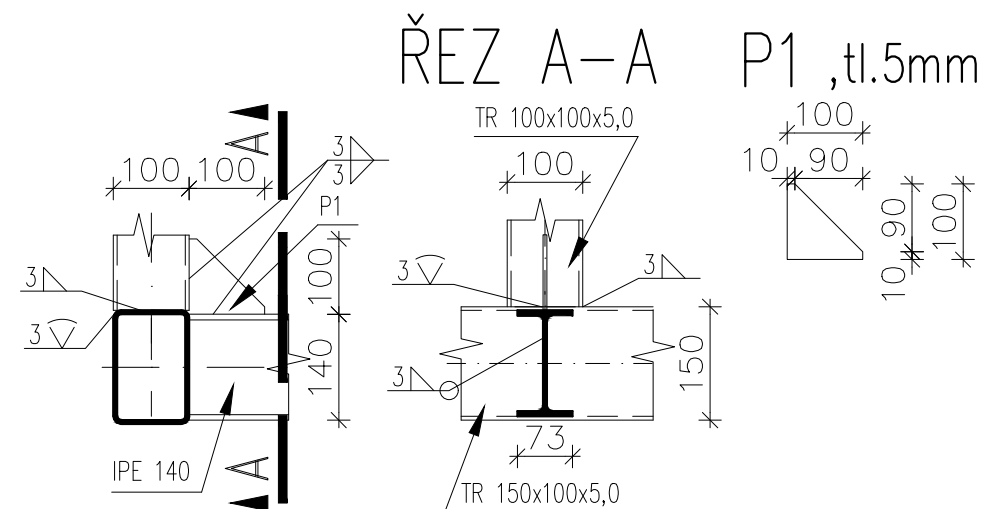
OCEL: S355 J2  
 STYKOVÉ PLECHY: S355 J2  
 SVARY:  $f_u = 590 \text{ MPa}$   
 SPOJOVACÍ MATERIÁL: 5.6;  $f_u = 500 \text{ MPa}$

Zpracoval: Jan Janata	Vedoucí bakalářské práce: Ing. Michal Netušil, Ph.D.	Školní rok: 2016/2017	Fakulta stavební <b>ČVUT</b>
Předmět: 134-BAPC - Bakalářské práce			Datum: 28.05.2017
Název úlohy: Lávka přes Holoubkovský potok v Mýtě			Měřítko: 1:25
Název výkresu: VARIANTA Č.1 - Půdorys, podélný řez, příčné řezy			Číslo výkresu: 1

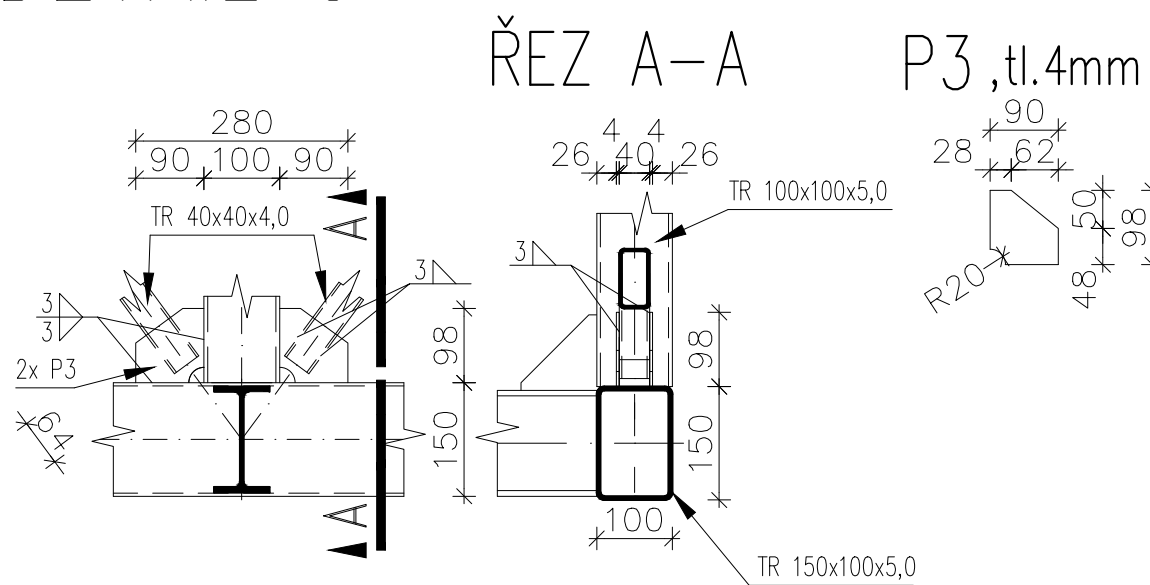
# DETAIL 1



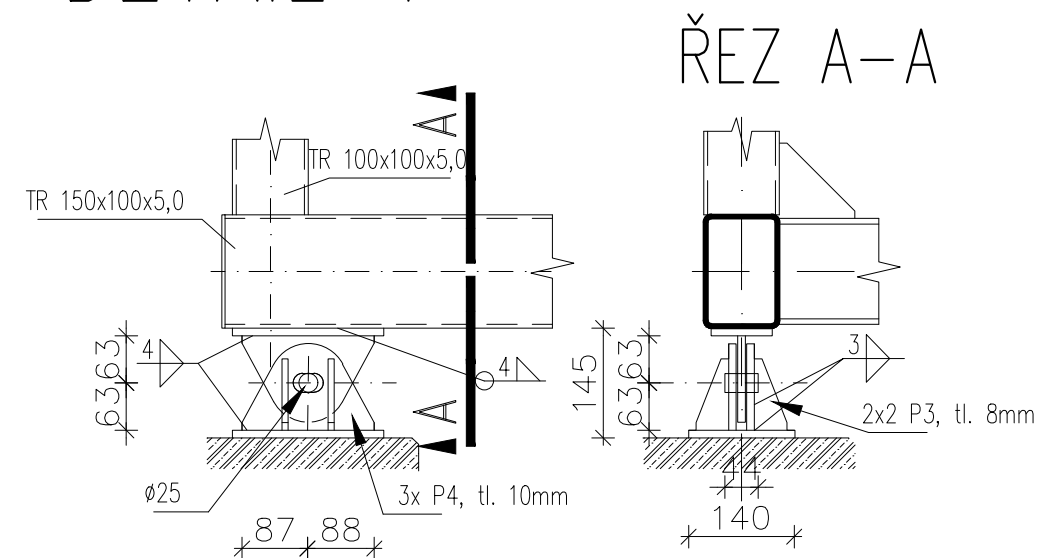
# DETAIL 2



# DETAIL 3



# DETAIL 4



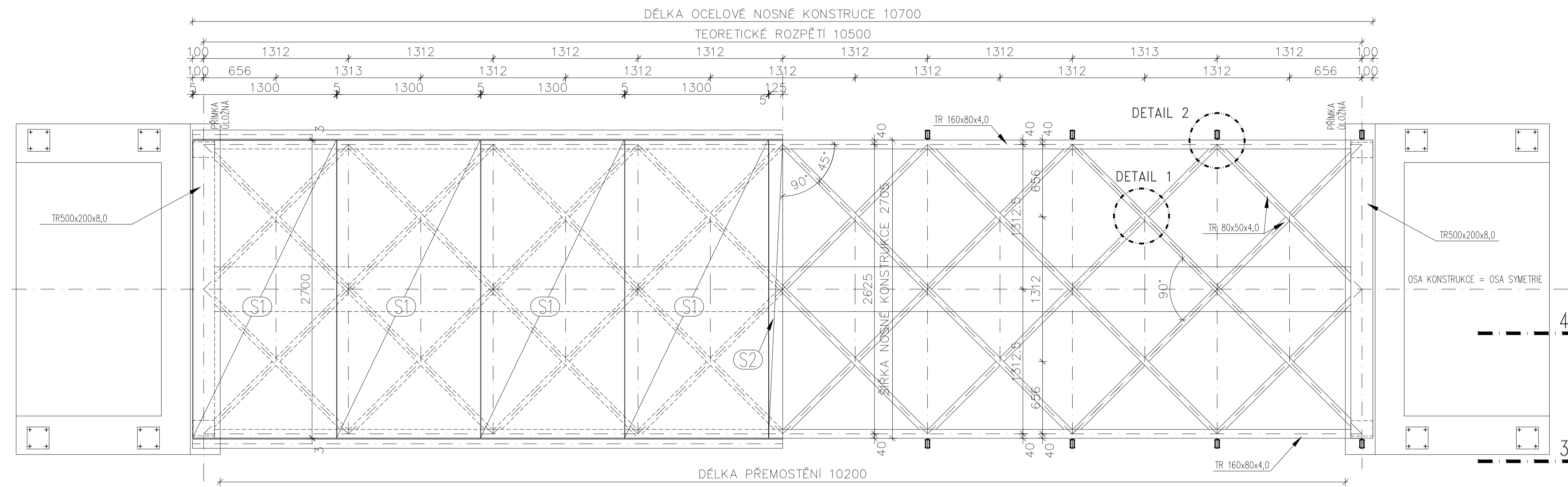
OCEL: S355 J2  
 STYKOVÉ PLECHY: S355 J2  
 SVARY:  
 SPOJOVACÍ MATERIÁL: 5.6;  $f_u = 590 \text{ MPa}$   
 $f_u = 500 \text{ MPa}$

Zpracoval: Jan Janata	Vedoucí bakalářské práce : Ing. Michal Netušil, Ph.D.	Školní rok: 2016/2017	Fakulta stavební <b>ČVUT</b>
Předmět: 134-BAPC - Bakalářské práce			
Název úlohy: <b>Lávka přes Holoubkovský potok v Mýtě</b>			Datum: 28.05.2017
			Meřítko: 1:10
Název výkresu: <b>VARIANTA Č.1 - Detaily</b>			Číslo výkresu: 2

# PŮDORYS

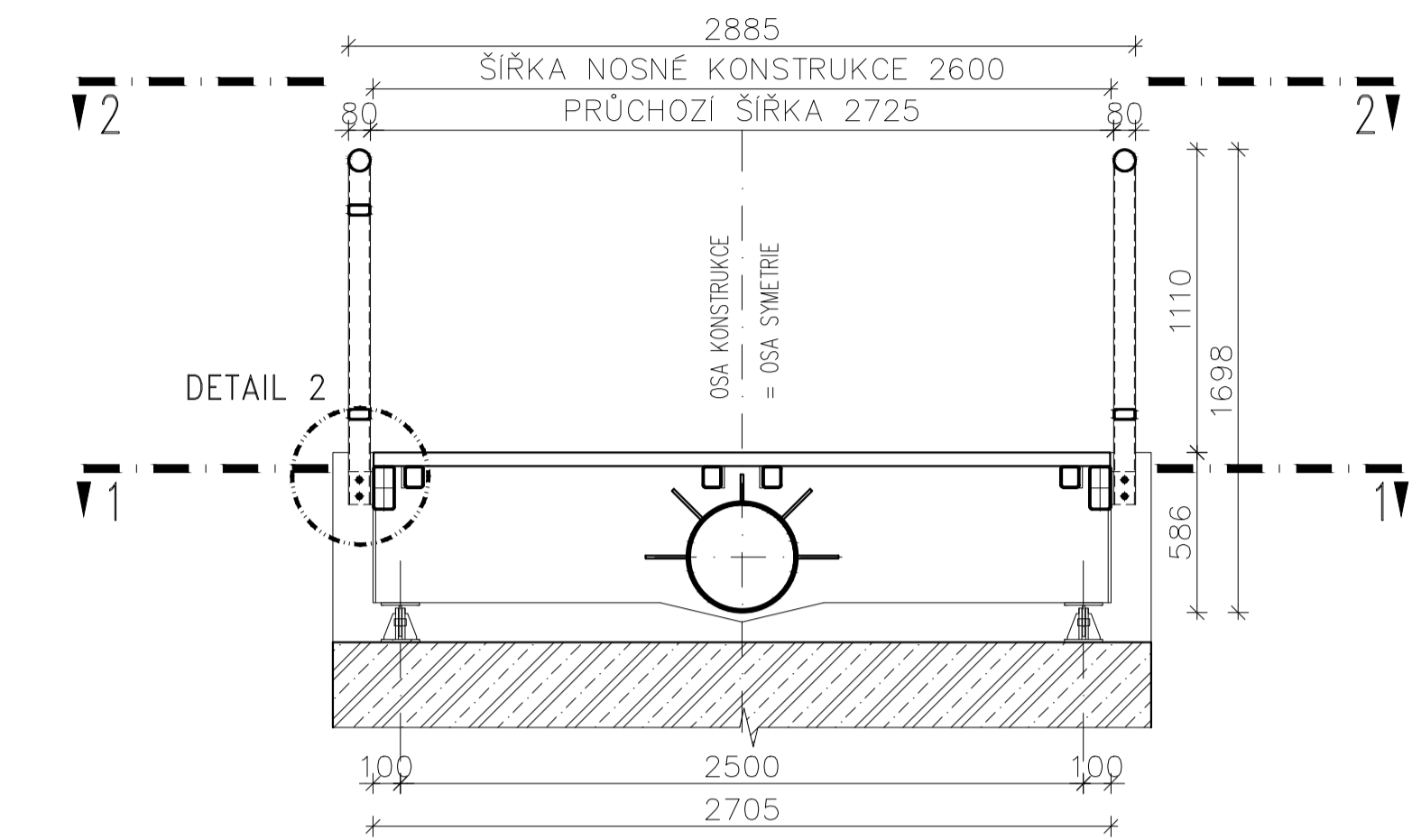
ŘEZ 1-1 : PŮDORYS – POHLED

ŘEZ 2-2 : PŮDORYS – ŘEZ



# PŘÍČNÝ ŘEZ

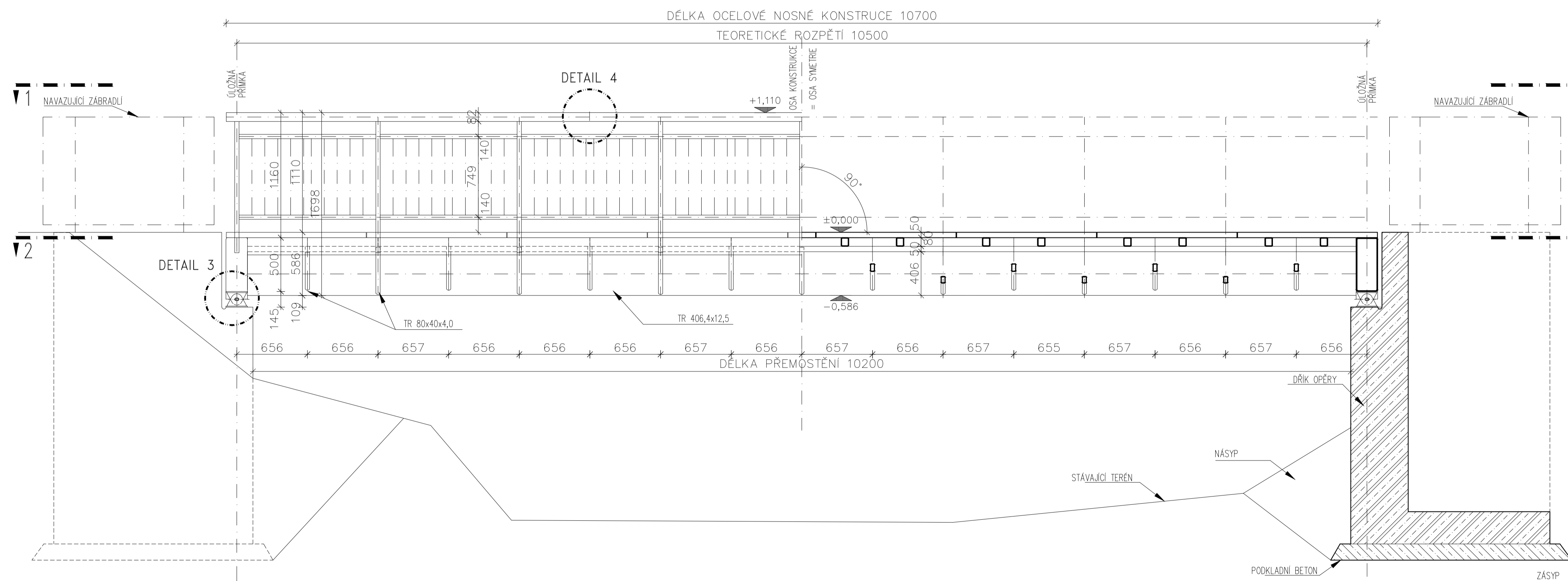
ŘEZ 5-5 : ŘEZ NAD PODPOROU



# PODÉLNÝ ŘEZ

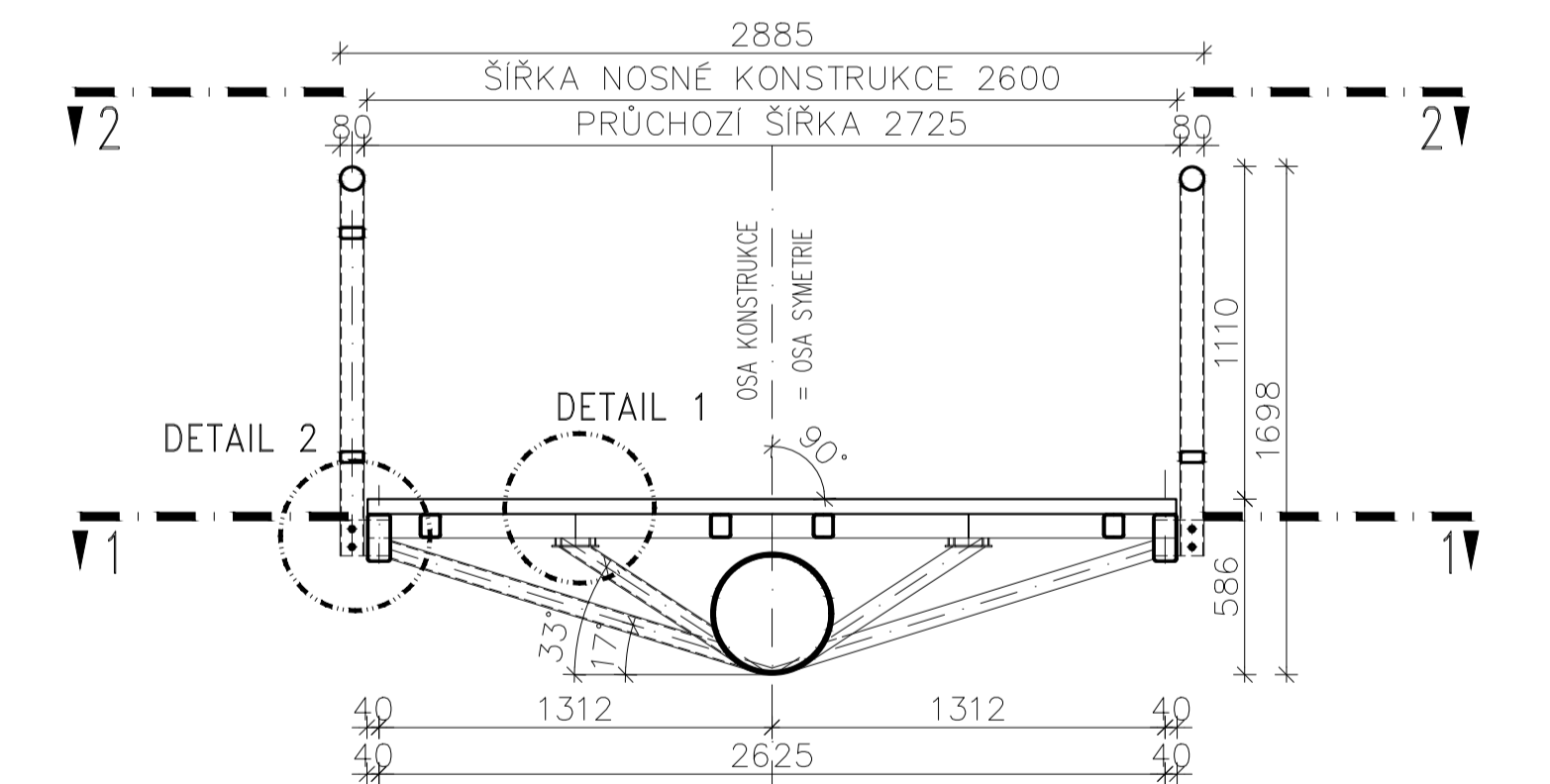
ŘEZ 3-3 : POHLED

ŘEZ 4-4 : PODÉLNÝ ŘEZ



# PŘÍČNÝ ŘEZ

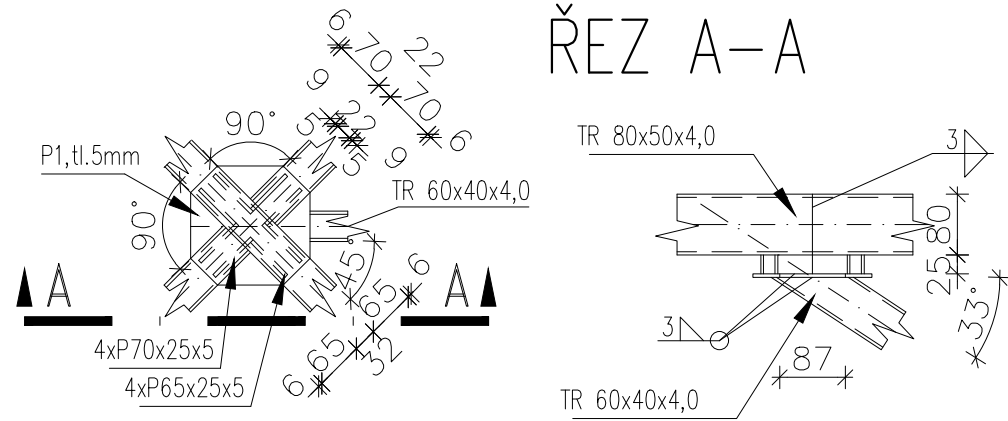
ŘEZ 6-6 : ŘEZ V POLI



OCEL: S355 J2  
 STYKOVÉ PLECHY: S355 J2  
 SVARY:  $f_u = 590 \text{ MPa}$   
 SPOJOVACÍ MATERIÁL: 5.6;  $f_u = 500 \text{ MPa}$

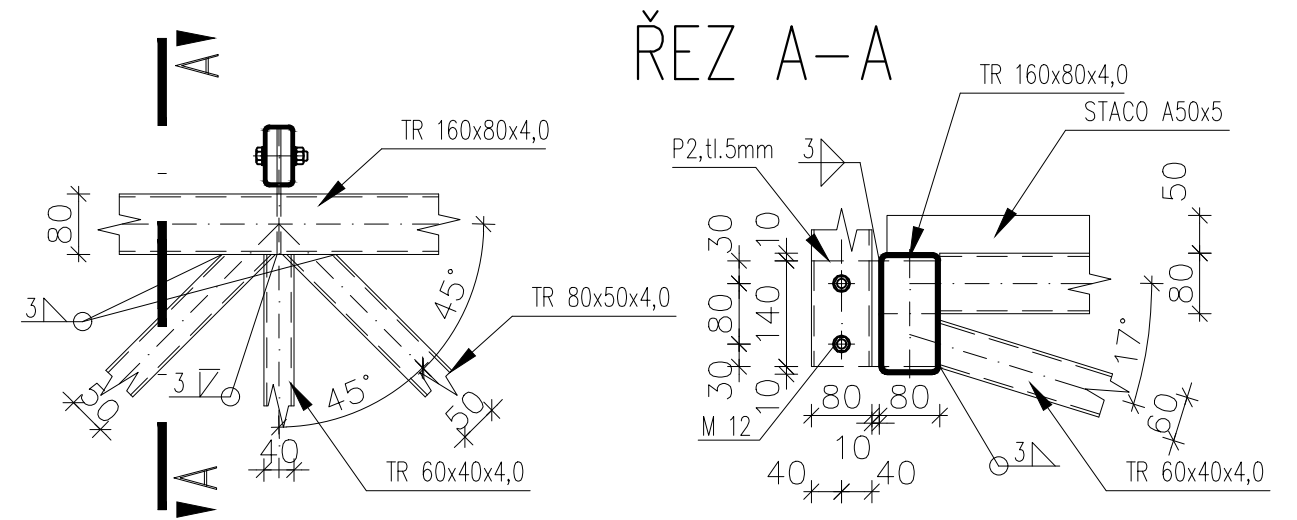
Zpracoval: Jan Janata	Vedoucí bakalářské práce: Ing. Michal Netušil, Ph.D.	Školní rok: 2016/2017	Fakulta stavební ČVUT
Předmět: 134-BAPC - Bakalářské práce			Datum: 28.05.2017
Název úlohy: Lávka přes Holoubkovský potok v Mýtě			Měřítko: 1:25
Název výkresu: VARIANTA Č.2 - Půdorys, podélný řez, příčné řezy			Číslo výkresu: 3

# DETAIL 1



## ŘEZ A-A

# DETAIL 2

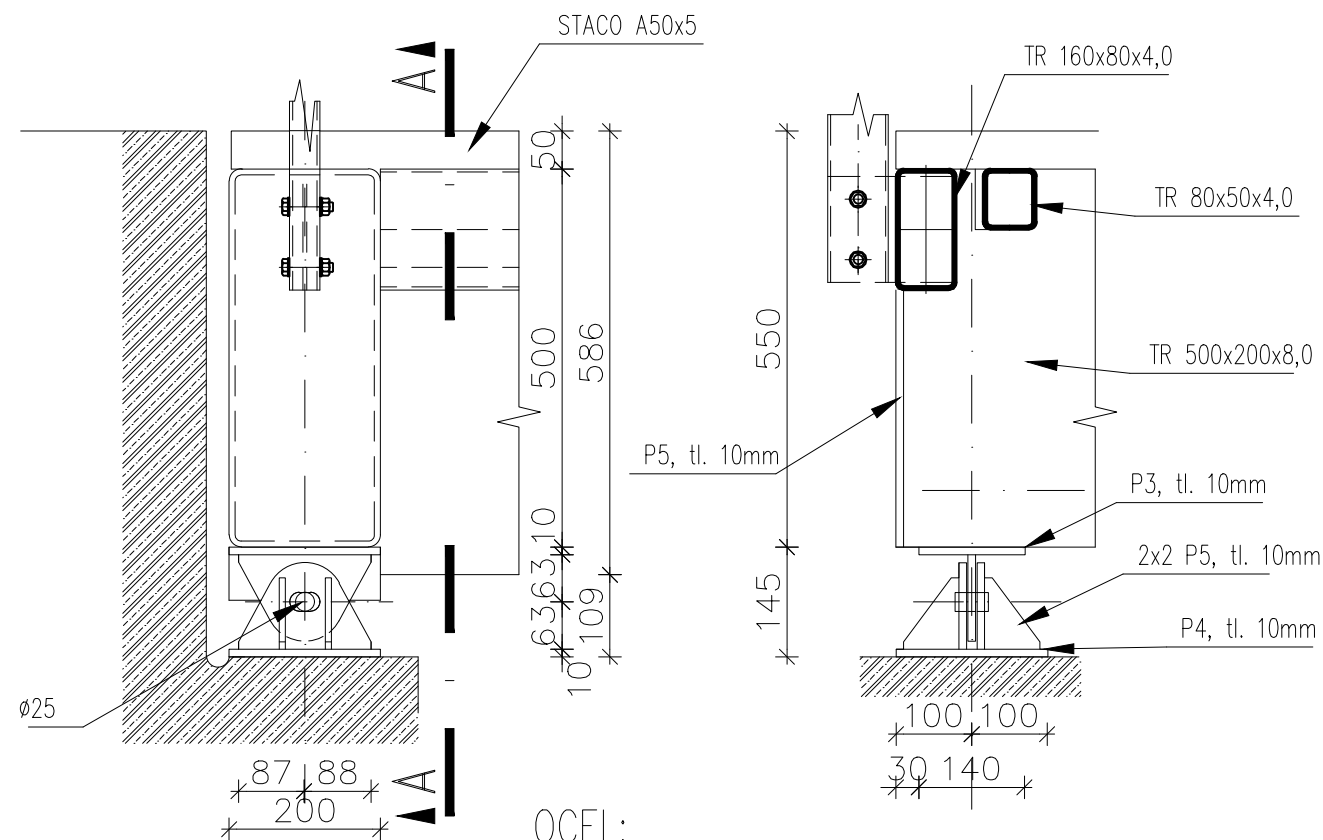


## ŘEZ A-A

# DETAIL 3

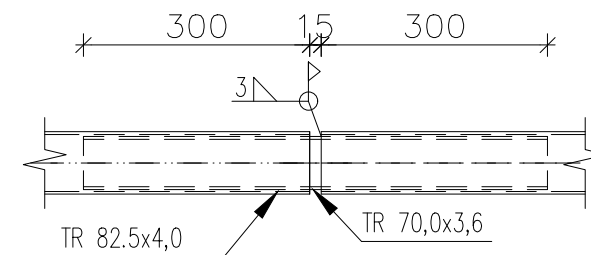
DETAIL ČEPOVÉHO POŽISKA VIZ VÝKRES Č.2

## ŘEZ A-A



OCEL: S355 J2  
 STYKOVÉ PLECHY: S355 J2  
 SVARY:  $f_u = 590 \text{ MPa}$   
 SPOJOVACÍ MATERIÁL: 5.6;  $f_u = 500 \text{ MPa}$

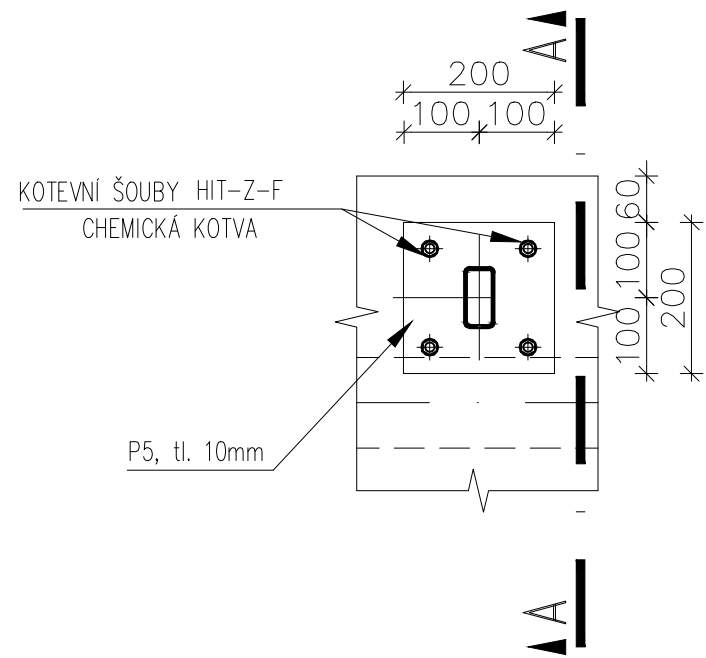
# DETAIL 4



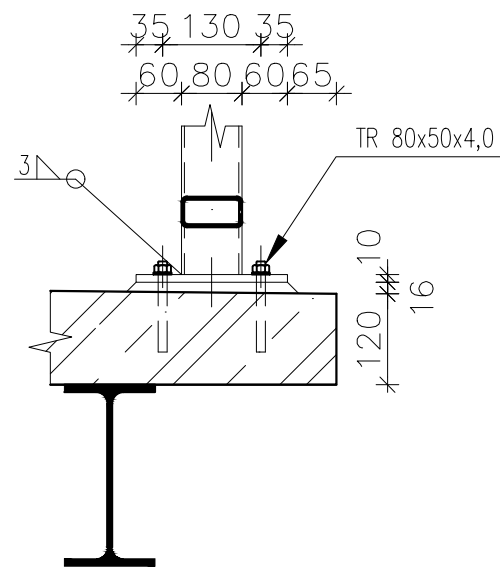
Zpracoval: Jan Janata	Vedoucí bakalářské práce : Ing. Michal Netušil, Ph.D.	Školní rok: 2016/2017	Fakulta stavební <b>ČVUT</b>
Předmět: 134-BAPC - Bakalářské práce			
Název úlohy: <b>Lávka přes Holoubkovský potok v Mýtě</b>			Datum: 28.05.2017
			Meřítko: 1:10
Název výkresu: <b>VARIANTA Č.2 - Detaily</b>			Číslo výkresu: 4



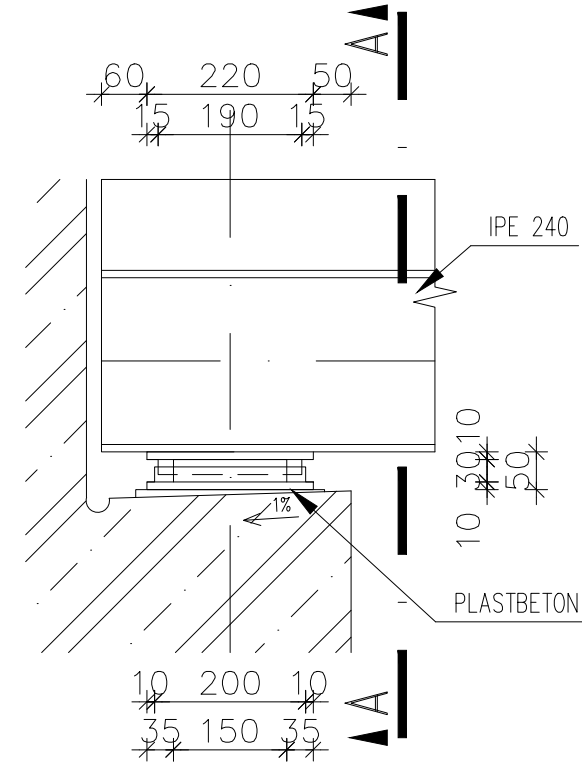
# DETAIL 1



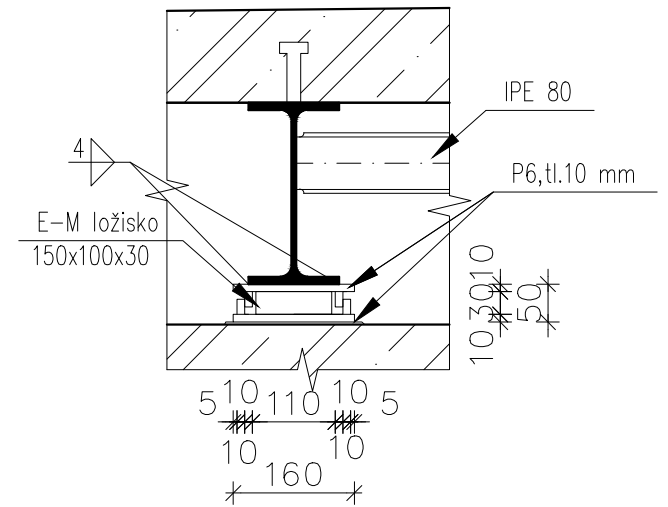
## ŘEZ A-A



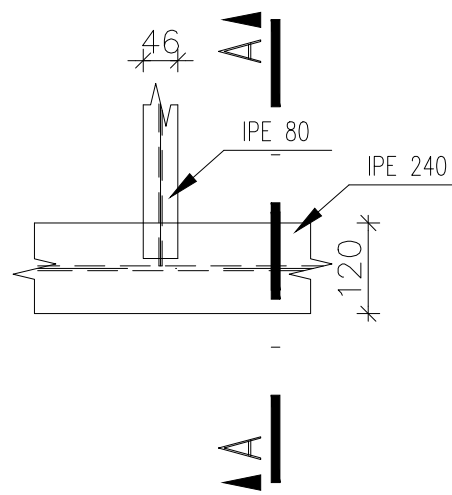
# DETAIL 2



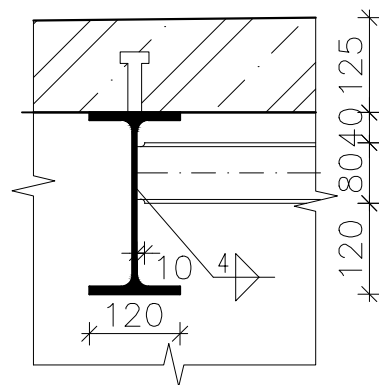
## ŘEZ A-A



# DETAIL 3



## ŘEZ A-A



BETON: C30/37 – XD3, XF4  
 OCEL: S355 J2  
 STYKOVÉ PLECHY: S355 J2  
 SMYKOVÉ TRNY: S235  
 SVARY:  $f_u = 590 \text{ MPa}$   
 SPOJOVACÍ MATERIÁL: 5.6;  $f_u = 500 \text{ MPa}$

Zpracoval: Jan Janata	Vedoucí bakalářské práce : Ing. Michal Netušil, Ph.D.	Školní rok: 2016/2017	Fakulta stavební <b>ČVUT</b>
Předmět: 134-BAPC - Bakalářské práce			
Název úlohy: <b>Lávka přes Holoubkovský potok v Mýtě</b>			Datum: 28.05.2017
			Meřítko: 1:10
Název výkresu: <b>VARIANTA Č.3 - Detaily</b>			Číslo výkresu: 6