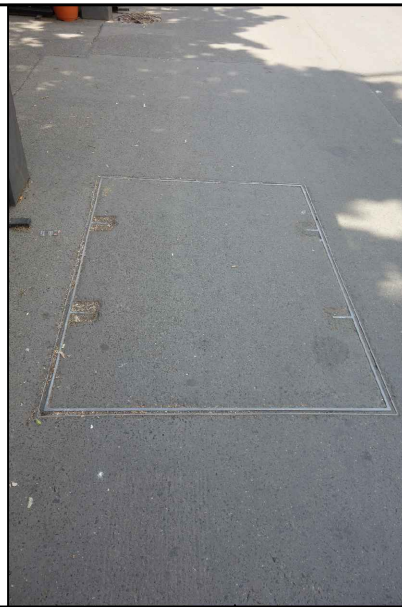




VÝDECHOVÝ OBJEKT VZT
Umístění: pás přilehající k obrubníku

TECHNICKÉ PARAMETRY
Výška: 2730 mm
šířka: 890 mm
délka: 1400 mm
Průřezová plocha potrubí pro přívod vzduchu: 0,30 m²



POKLOP ÚNIKOVÝ TĚŽKÝ
Umístění: pěší silniční zóna
rozměry: 1400x1000 mm
povrch: asfaltová záливka
návrhové zatížení: 95 KN



VÝDECHOVÝ OBJEKT VZT
Umístění: pás přilehající k obrubníku

TECHNICKÉ PARAMETRY
Výška: 2730 mm
šířka: 890 mm
délka: 1400 mm
Průřezová plocha potrubí pro přívod vzduchu: 0,55 m²

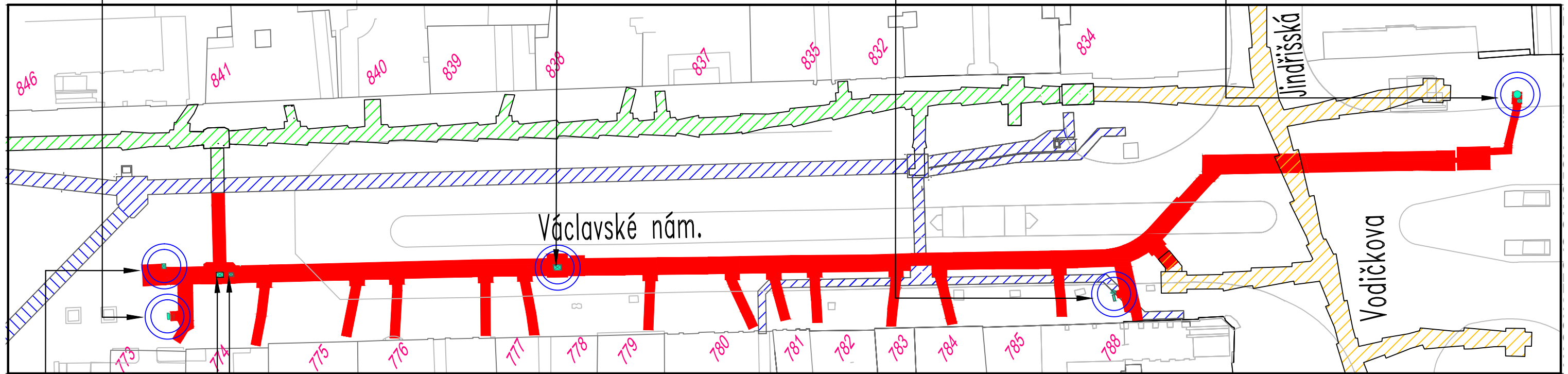
POKLOP ÚNIKOVÝ TĚŽKÝ
rozměry: 700x900 mm
povrch: slzičkový plech z oceli
povrchová ochrana: Metalizace s více vrstevným nátěrem šedé barvy
návrhové zatížení: 60 KN



NASÁVACÍ OBJEKT VZT
Umístění: pás přilehající k obrubníku

TECHNICKÉ PARAMETRY
Výška: 3380 mm
průměr tubusu: ø1016mm
tloušťka tubusu: 10 mm (plech)
Průřezová plocha potrubí pro přívod vzduchu: 1,92 m²

POKLOP ÚNIKOVÝ TĚŽKÝ
rozměry: 700x900 mm
povrch: slzičkový plech z oceli
povrchová ochrana: Metalizace s více vrstevným nátěrem šedé barvy
návrhové zatížení: 60 KN



POKLOP ÚNIKOVÝ TĚŽKÝ
rozměry: 700x900 mm
povrch: slzičkový plech z oceli
povrchová ochrana: Metalizace s více vrstevným nátěrem šedé barvy
opatřeno ochrannými sloupky
návrhové zatížení: 60 KN



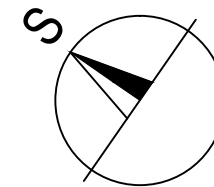
POKLOP MONTÁŽNÍ TĚŽKÝ
rozměry: 1000x1400 mm
povrch: dlažební kostky 10x10 cm
návrhové zatížení: 95 KN




POKLOP ÚNIKOVÝ TĚŽKÝ
rozměry: 700x900 mm
povrch: slzičkový plech z oceli
povrchová ochrana: Metalizace s více vrstevným nátěrem šedé barvy
návrhové zatížení: 60 KN

LEGENDA

- trasa A
- trasa B
- trasa C
- kol. Vodičkova
- číslo popisné



Mapový a informační zdroj: Kolektory Praha, a.s.

Obor:	SI -ZI	Katedra:	K127	Jméno:	Vladimír Pokorný
Ročník:	4.	Vedoucí práce: Ing. Václav Jetel, Ph.D.			
Předmět:	BAKALÁŘSKÁ PRÁCE				
Výkres:	Nadzemní objekty kolektoru Václavské náměstí C				
Formát:	A3				
Měřítko:	1: 750				
Datum:	27.5. 2017				