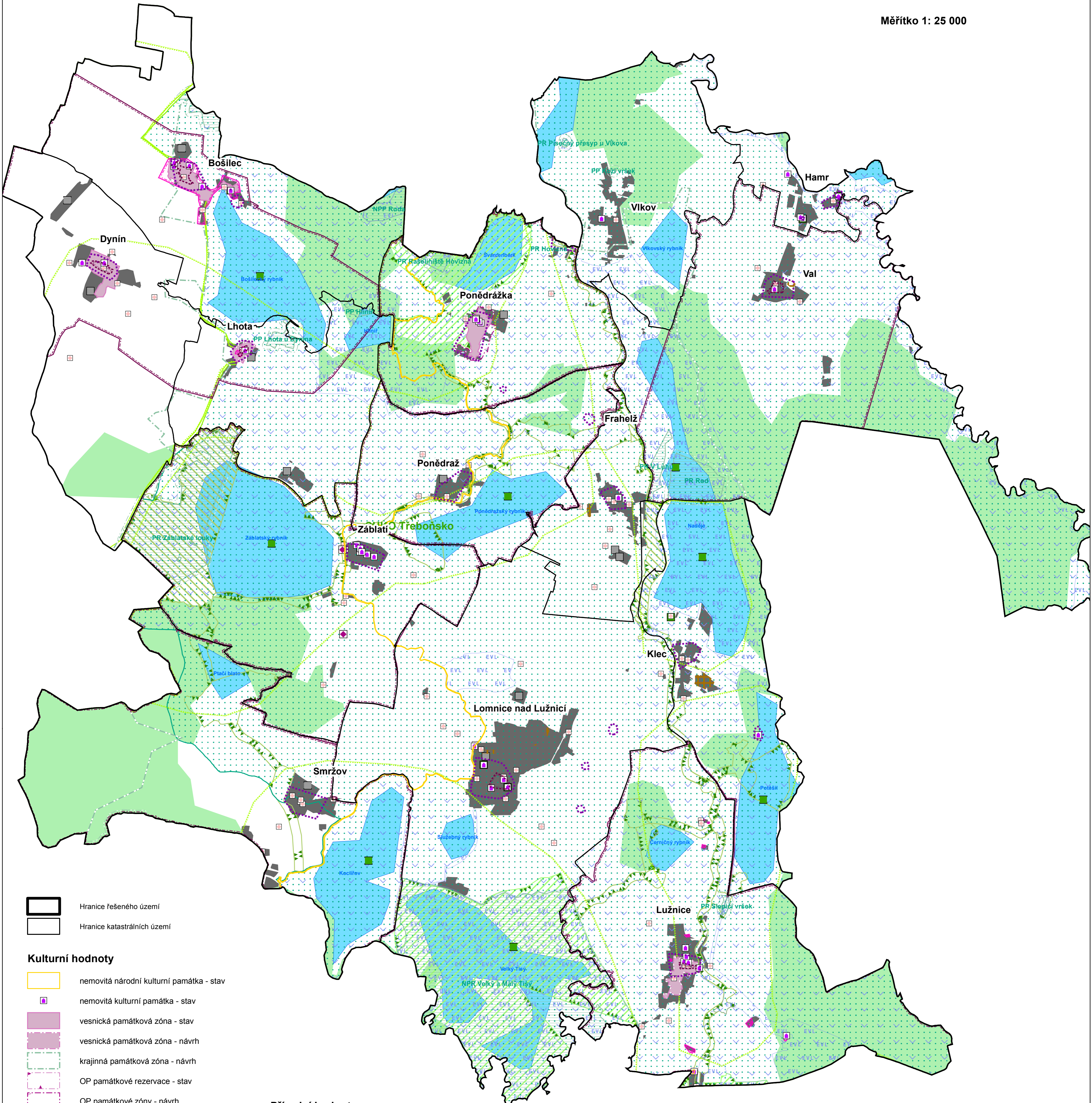


VÝKRES HODNOT

Měřítko 1: 25 000



- Hranice řešeného území
- Hranice katastrálních území

Kulturní hodnoty

- nemovitá národní kulturní památka - stav
- nemovitá kulturní památka - stav
- vesnická památková zóna - stav
- vesnická památková zóna - návrh
- krajinná památková zóna - návrh
- OP památkové rezervace - stav
- OP památkové zóny - návrh
- významný veřejný prostor - stav
- významný veřejný prostor - návrh
- region lidové architektury - stav
- architektonicky významný objekt - stav
- architektonicky významný objekt - návrh
- historicky významná stavba, soubor - stav
- archeologické naleziště - stav
- devastovaná území (brownfields) - stav
- devastovaná území (brownfields) - návrh

Přírodní hodnoty

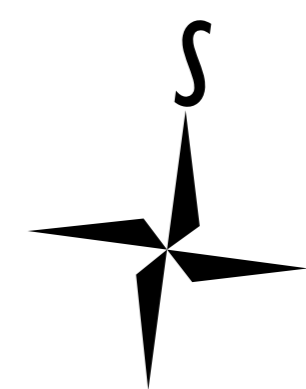
- CHKO - chráněná krajinná oblast - stav
- Natura 2000 - ptačí oblast - stav
- národní přírodní rezervace (NPR) - stav
- přírodní rezervace (PR) - stav
- národní přírodní památka (NPP) - stav
- přírodní památka (PP) - stav
- OP NPR - stav
- OP NPP - stav
- OP PR - stav
- OP PP - stav
- NBC - nadregionální biocentrum - stav
- NBK - nadregionální biokoridor - stav
- RBC - regionální biocentrum - stav
- RBK - regionální biokoridor - stav

Krajinná kompozice

- dominanta pozitivní - stav
- dominanta pozitivní - návrh
- dominanta negativní - stav
- dominanta negativní - návrh
- místo krajinného rázu - stav
- oblast krajinného rázu - stav

Mapový podklad

- Zastavěné území
- Plocha určená k funkci lesa
- Vodní plochy
- Silnice**
- Dálnice
- Rychlostní silnice
- Silnice I. třídy
- Silnice II. třídy
- Silnice III. třídy
- Neevidovaná silnice
- Železnice**
- Neelektrizovaná jednokolejná železnice
- Neelektrizovaná vícekolejná železnice
- Elektrizovaná jednokolejná železnice
- Elektrizovaná vícekolejná železnice



ŠKOLA	ROČNÍK	VYPRACOVAL	
ČVUT v Praze	4	Roman Soukup	
OBOR	PŘEDMĚT		
Z	Bakalářská práce		
VEDOUČÍ PRÁCE:	Ing. Václav Jeteř, Ph.D.		
OBSAH			
VÝKRES HODNOT			FORMÁT: A1
			MĚŘÍTKO: 1: 25 000
			DATUM: 22.04.2017
			Č. VÝKRESU: 2