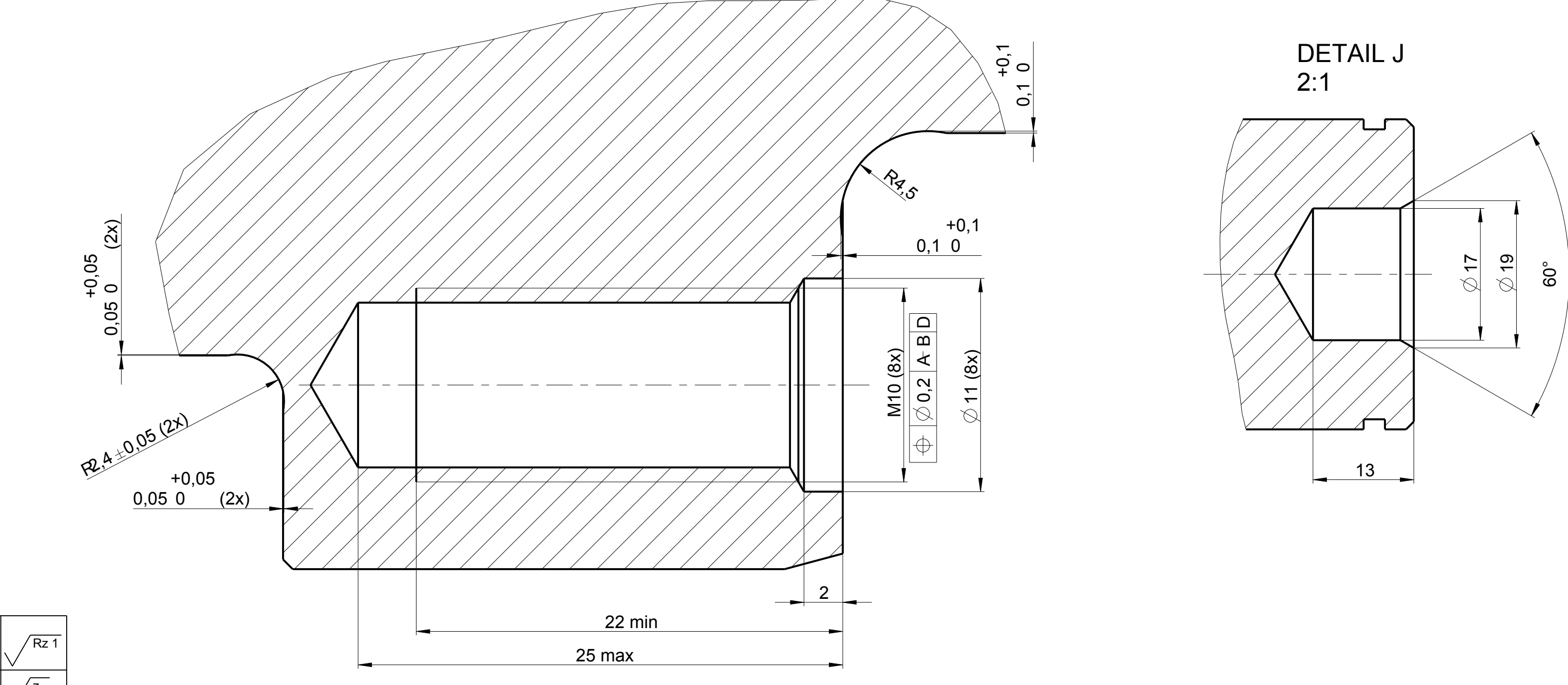
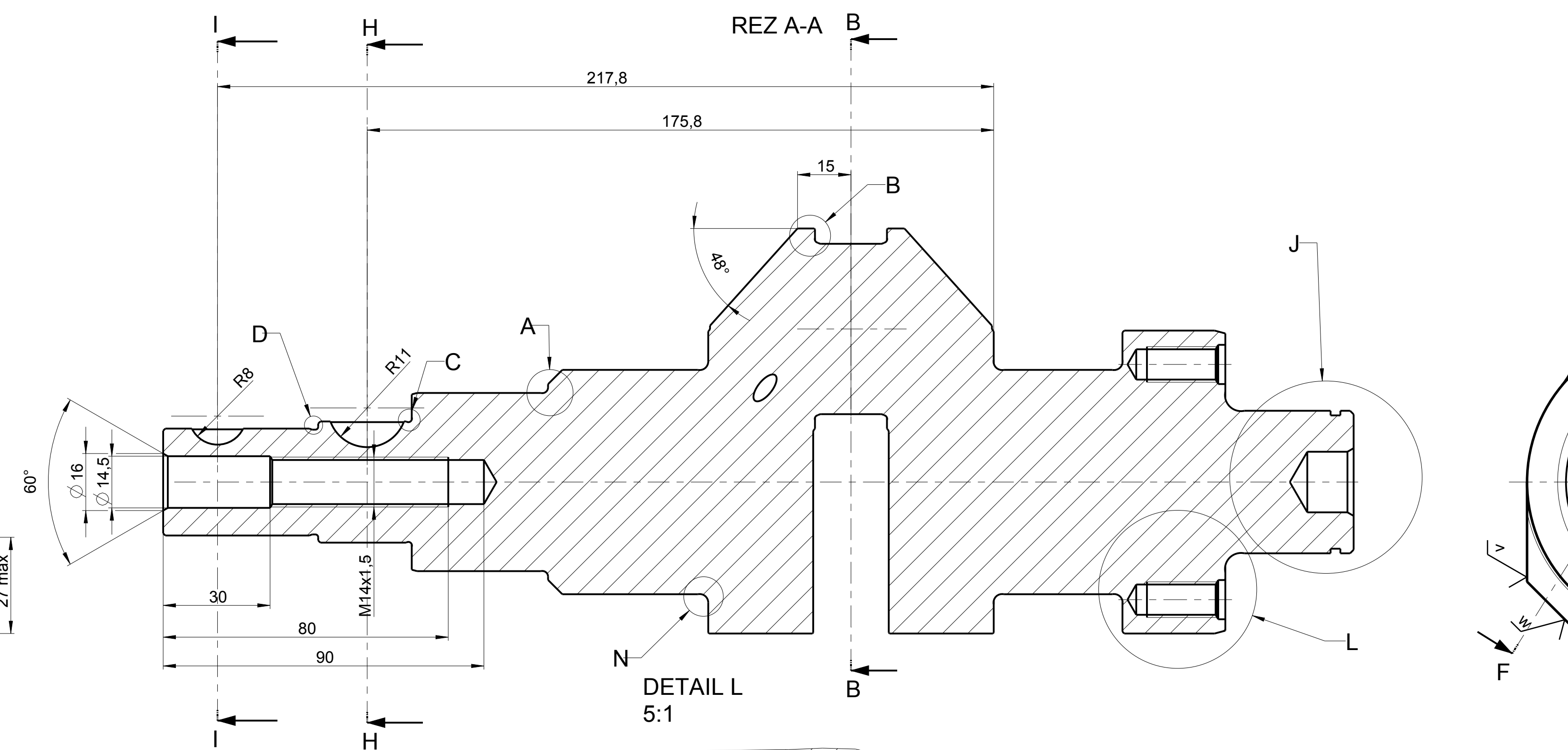
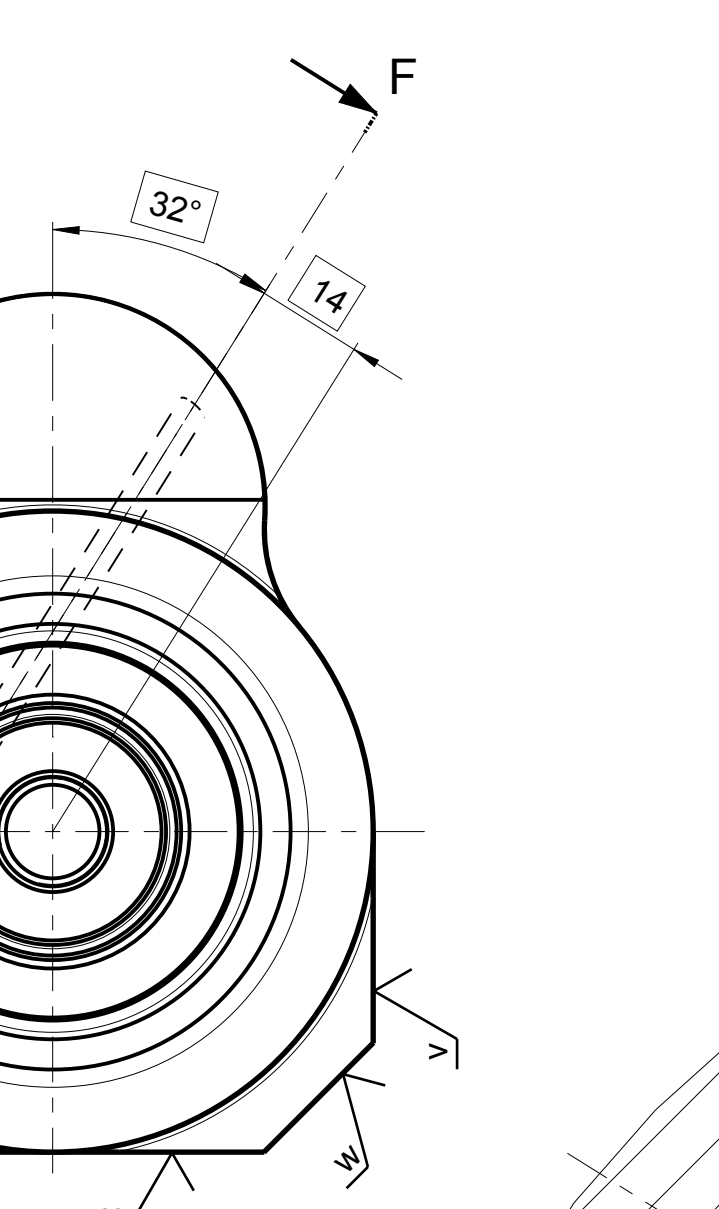
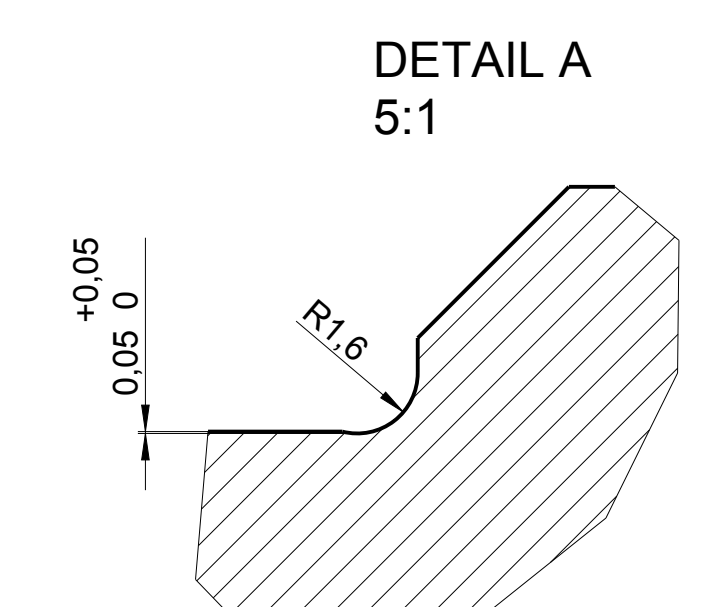
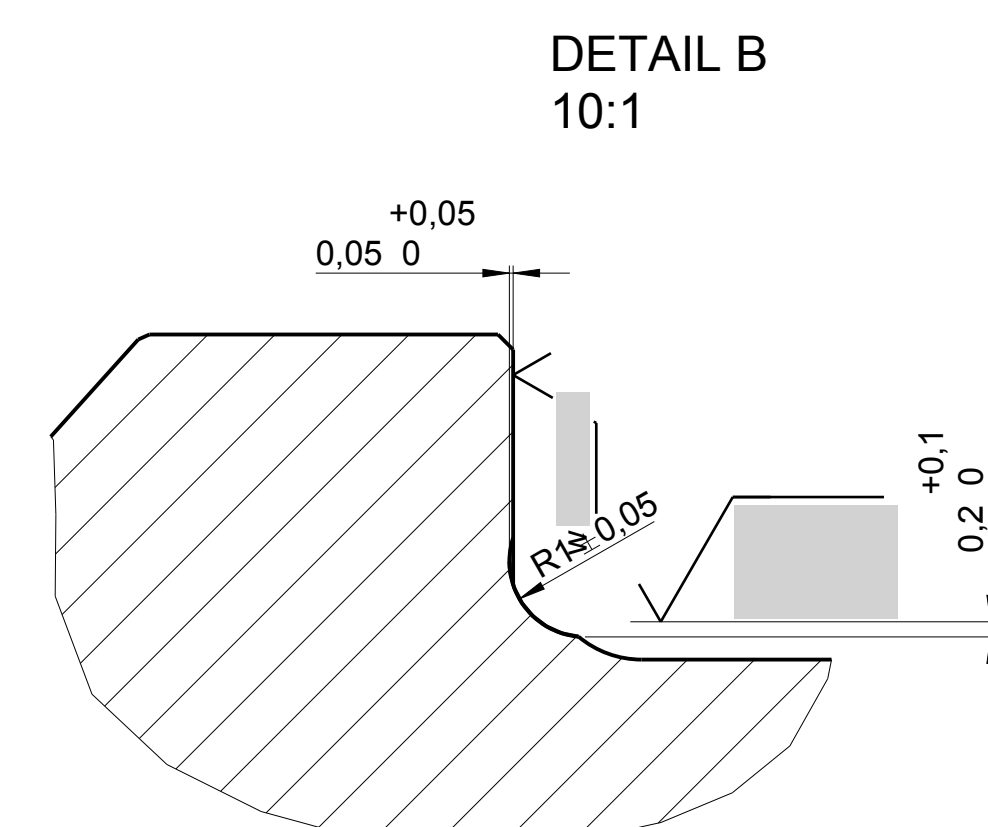
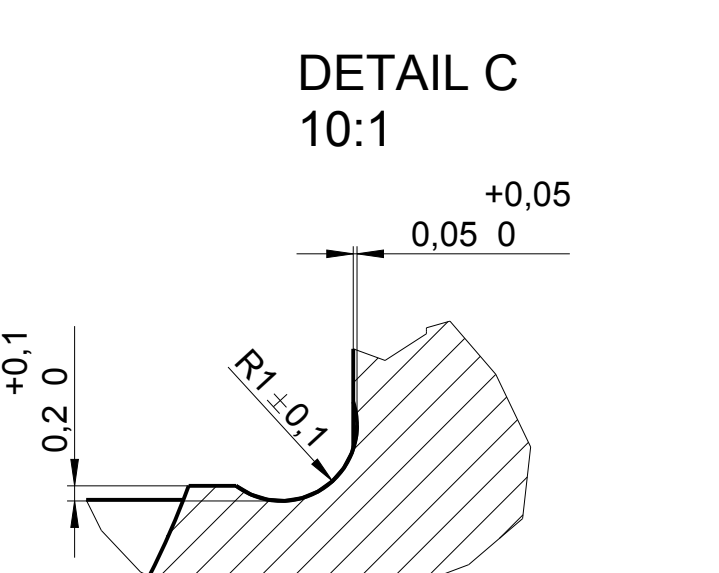
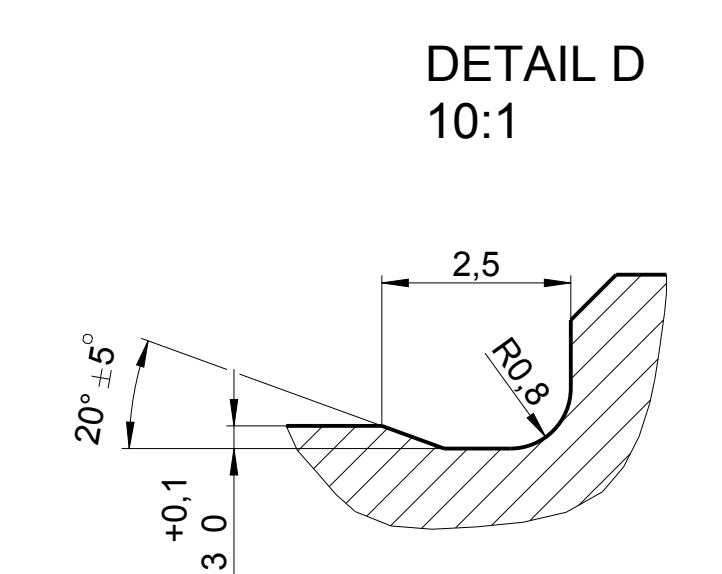
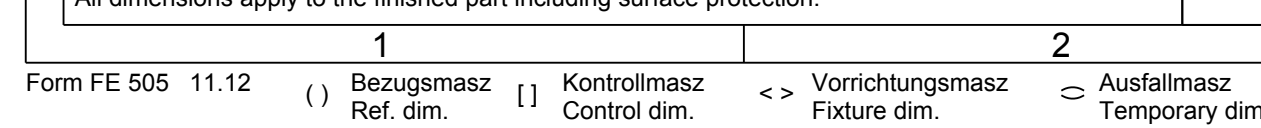
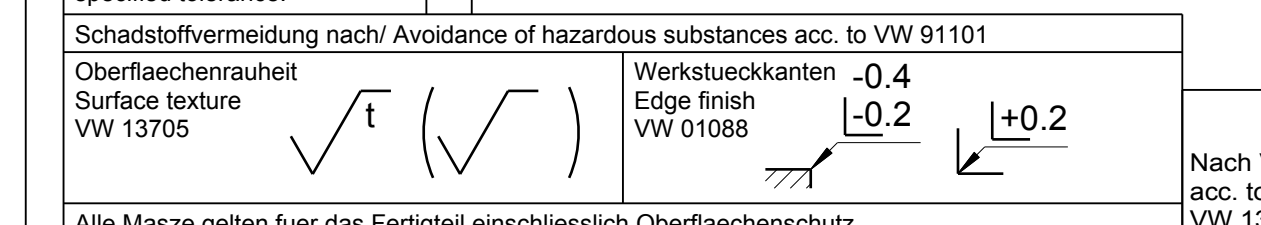
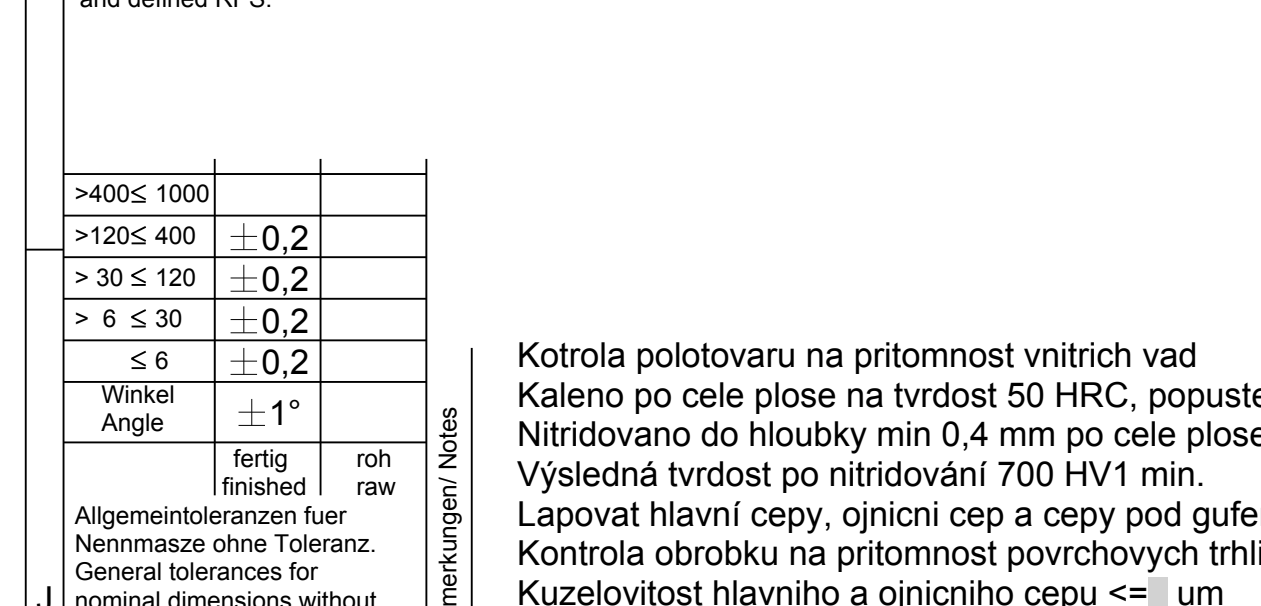
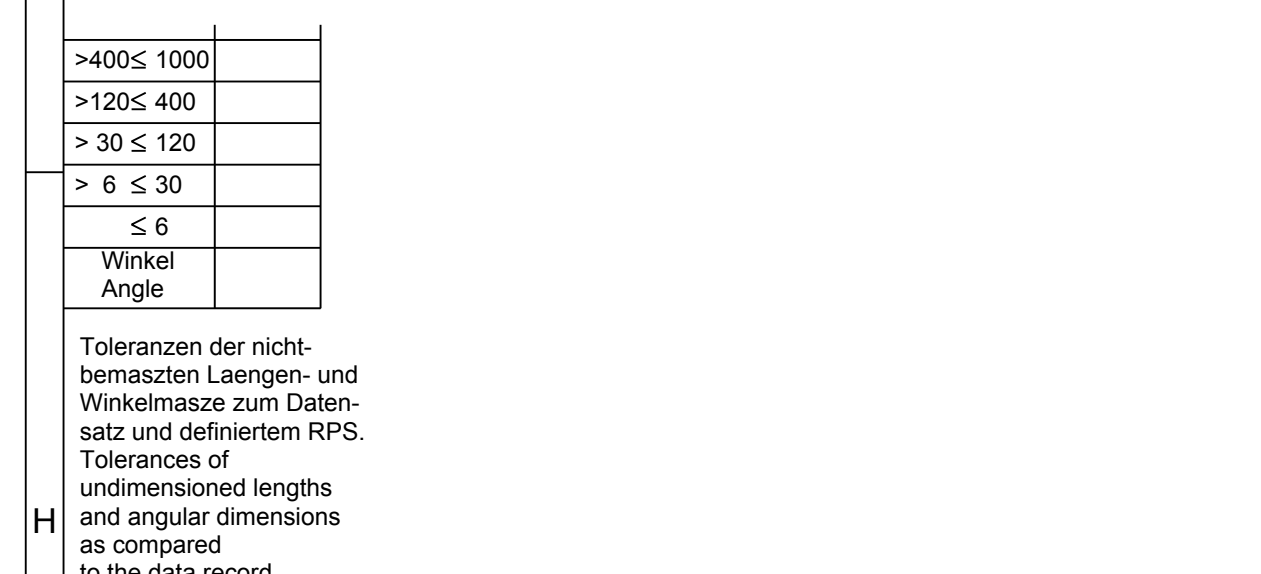
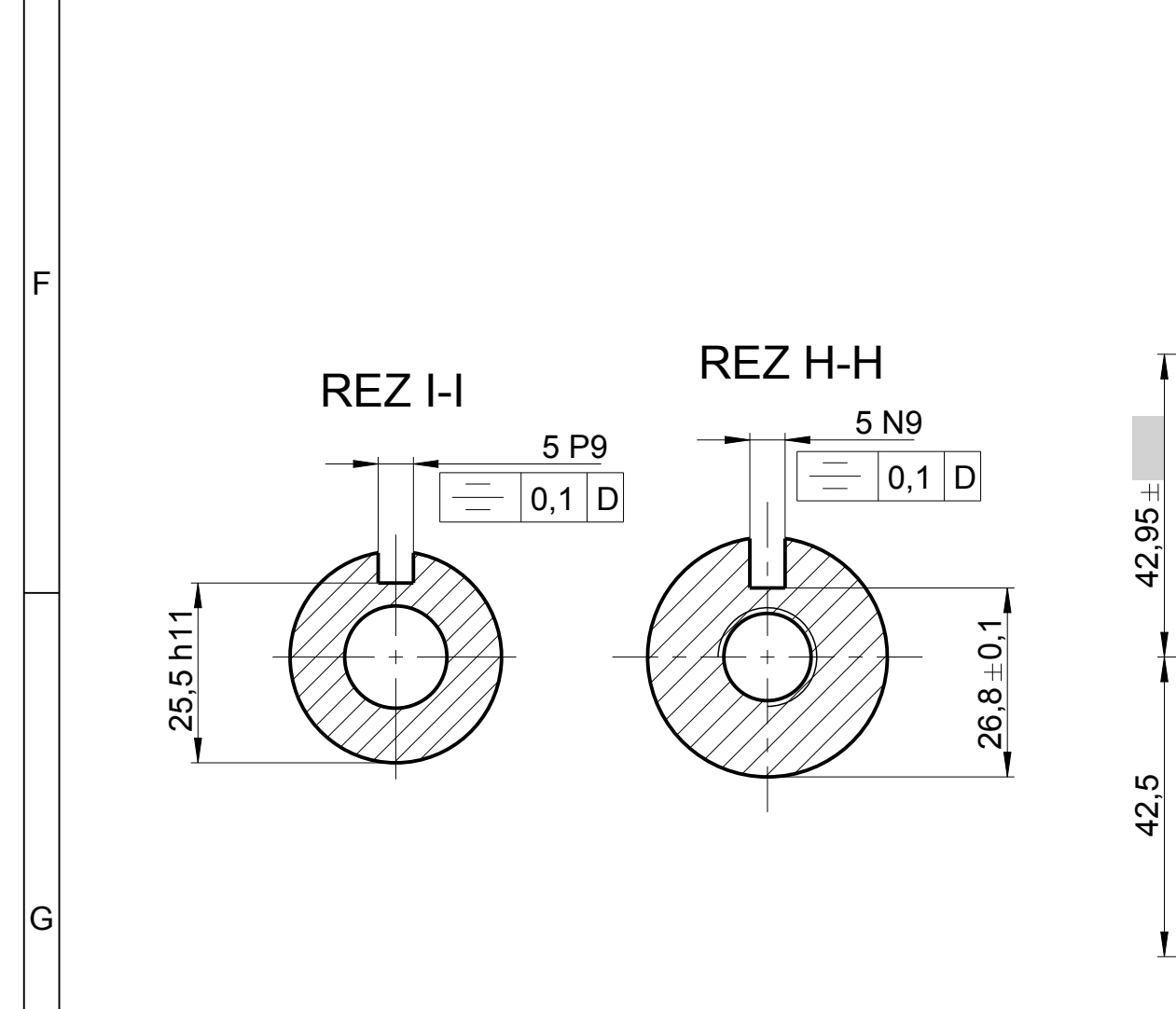
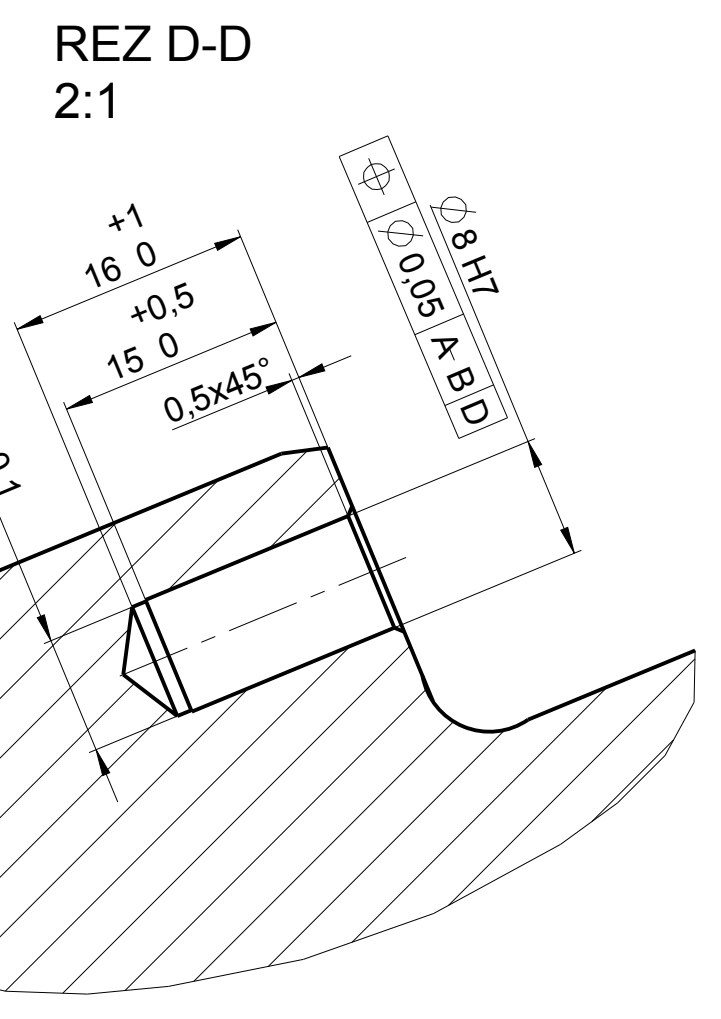
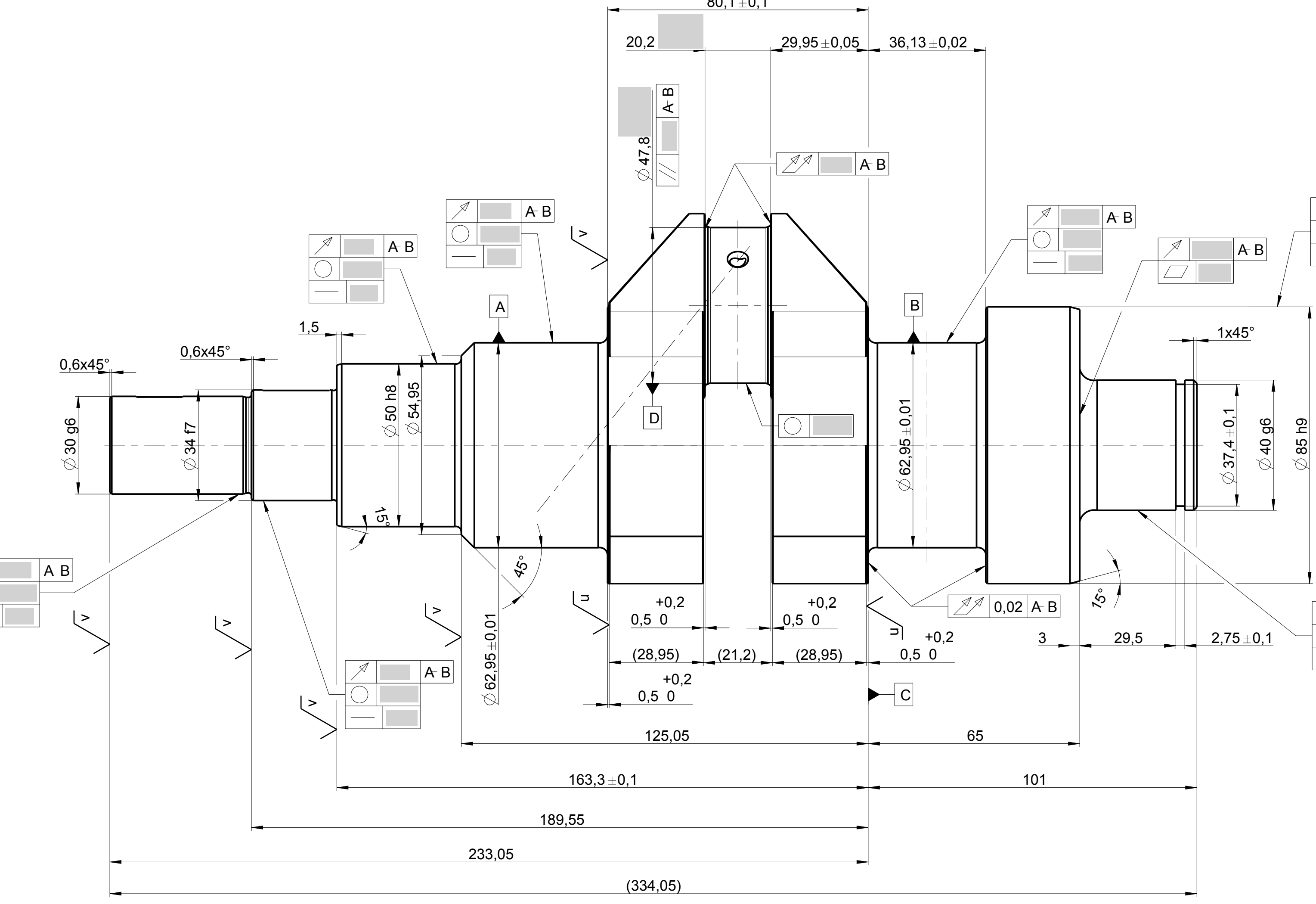
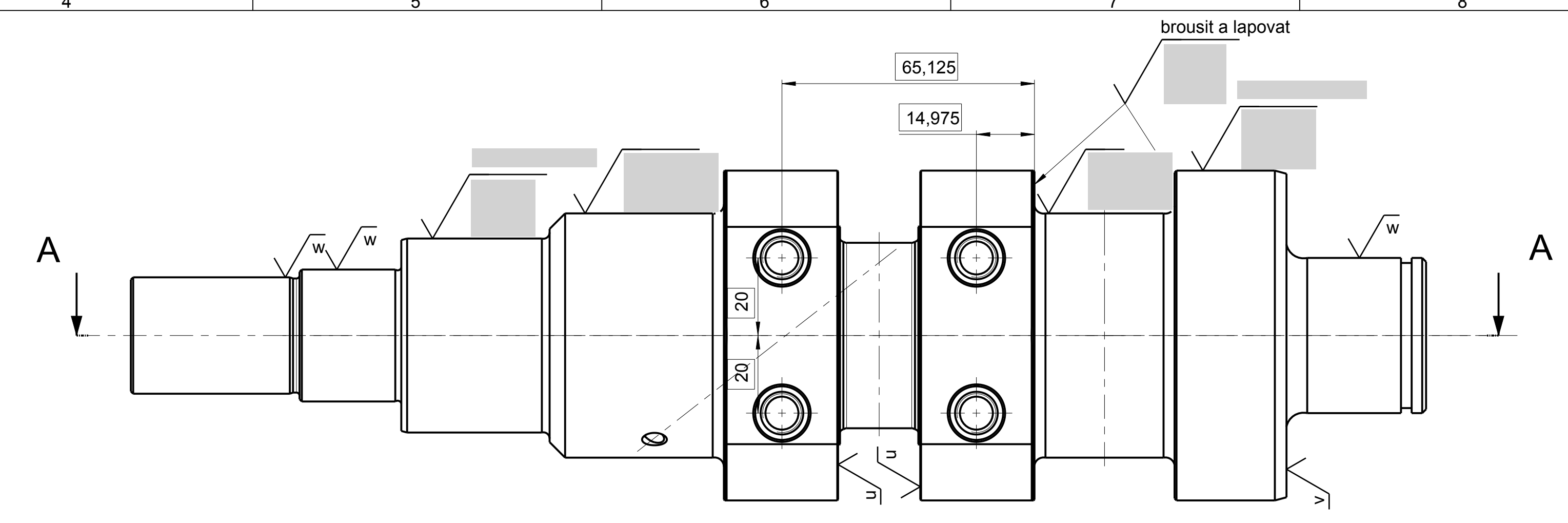


VOLKSWAGEN  
AUTOMOBILGESAMT



Unterlagen Referenzen				Beschreibung der Änderung und Änderungsterminschlüssel				Revision record and change date code						
Nr.	Feld	Datum	Geändert	Geprüft	Nr.	Abw.	Datum	Geändert	Geprüft	Nr.	Abw.	Datum	Geändert	Geprüft
VW 01155														
VW 10500														
VW 91101														
VW 91102														
VW 01054														

Winkel / Angle	Toleranzen der nicht-bemessenen Laengen- und Winkelmaesse zum Datensatz und definierten RPS.	
	fertigh / finished	roh / raw
>400 ≤ 1000	+0.2	+0.2
>30 ≤ 400	+0.2	+0.2
> 6 ≤ 30	+0.2	+0.2
≤ 6	+0.2	+0.2

Kontrola polotovaru na pritomnost vnitrnich vad Kaleno po cele ploše na tvrdost 50 HRC, popusteno Nitridovano do hloubky min 0,4 mm po cele ploše Vysledná tvrdost po nitridováni 700 H±1 min. Lapovat hlavní cepy ojnicih cep a cepy pod gufero Kontrola obrobu na pritomnost povrchovych trhlin Kuzelovitost hlavniho a ojniciho cepu <= um

Toleranzen der nicht-bemessenen Laengen- und Winkelmaesse zum Datensatz und definierten RPS.	
Winkel / Angle	roh / raw
>400 ≤ 1000	+0.2
>30 ≤ 400	+0.2
> 6 ≤ 30	+0.2
≤ 6	+0.2

Oberflaechenschutz / Surface texture		Werkstoffkennzeichnung / Material marking	
Werkstoffkennzeichnung	Werkstoffkennzeichnung	Werkstoffkennzeichnung	Werkstoffkennzeichnung
Rz 13.8 H7 (4x)	Rz 6.3	Rz 100	Rz 40
Rz 0.02 (A B C)	Rz 2.5	Rz 25	Rz 10
	Rz 0.1 (A B C)	Rz 6.3	Rz 2.5
		Rz 10	Rz 2.5
			Rz 1

© Volkswagen AG. Alle Rechte vorbehalten. Das gilt insbesondere für Erfindungsrechte, Know-how, Urheberrechte und Namensrechte, sowie für das Recht, diese als gewerbliche Schutzrechte anzumelden. Jede Verletzung ist strafbar.

**Werkstoff / Material**  
CSN EN 10085 - 31CrMoV9

**Werkstoffbehandlung / Material treatment**  
Halbzeug / Semi-finished product  
KR 160 - 350 CSN EN 10060

**Werkstoffkennzeichnung / Surface protection**  
WV 13705

Gewicht / Weight (g)	rechnet / calculated	Ent.-Nr. / Draft no.	EA-Nr. / Eng. proj. no.	Gez. / Drawn
1 1 1 KLIKOVÁ	7987		211	Soucek

**Sicherheit / Safety doc.**  
Benennung / Name  
KLIKOVÁ HRIDEL - ZKUSEBNÍ MOTOR

Masstab / Scale	Teil-Nr. / Part no.	Format / Size
1:1	1 1 1 KLIKOVÁ HRIDEL	A0

Teilzeichnung nach VW 10500. Parts marking acc. to VW 10500.  
Recyclinganforderungen nach VW 91102. Recycling requirements acc. to VW 91102.  
Toleranzgrundsatz nach VW 01054. Tolerancing principle acc. to VW 01054.