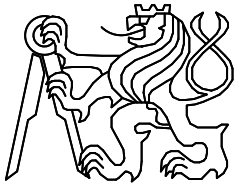
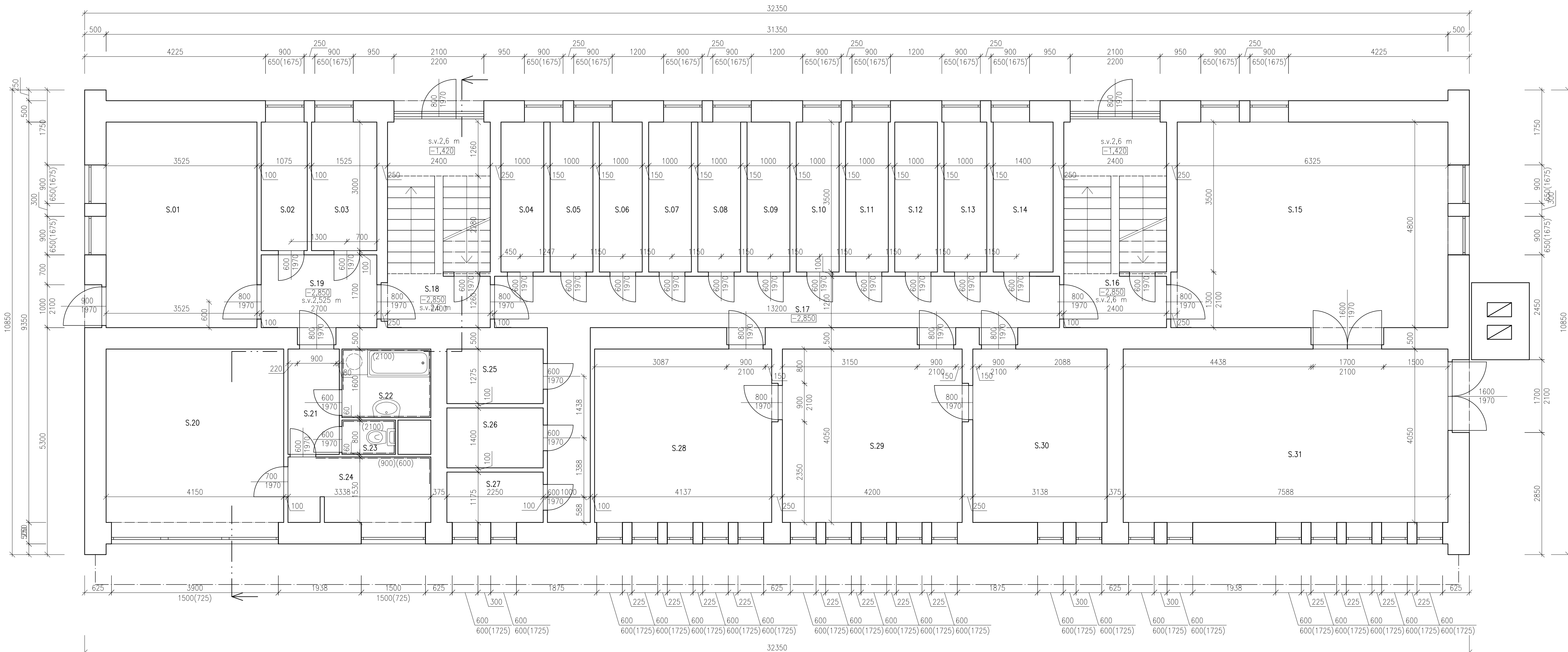


České vysoké učení technické v Praze

Katedra:	Konstrukcí pozemních staveb		
Předmět:	Diplomová práce		
Vypracovala:	Bc. Kateřina Berková		
Konzultant:	prof. Ing. Petr Hájek, CSc.		
Projekt:	ARCHITEKTONICKÉ A STAVEBNĚ TECHNICKÉ ŘEŠENÍ - stávající stav	Datum:	1.2017
		Formát:	-
		Měřítko:	-
		Číslo výkresu:	D1.0

OBSAHOVÝ LIST

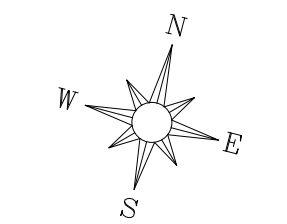
D1.0.1	PŮDORYS SUTERÉN	1:50
D1.0.2	PŮDORYS BĚŽNÉ PODLAŽÍ	1:50
D1.0.3	ŘEZ A - A´	1:50
D1.0.4	POHLEDY	1:100
D1.0.5	VÝKRES STŘECHY	1:100



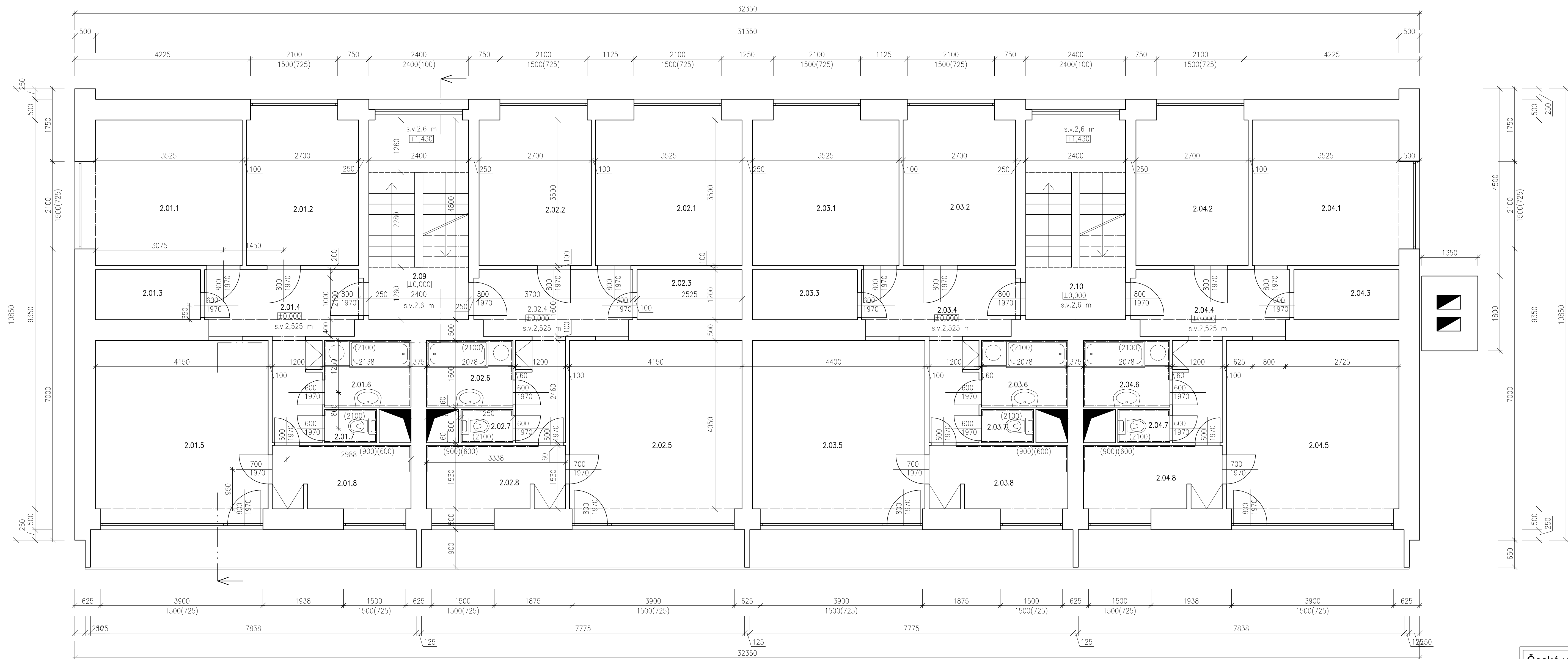
TABULKA MÍSTNOSTÍ			
ČÍSLO MÍSTNOSTI	NÁZEV	PLOCHA (m²)	PODLAHA
S.01	kočárkárna	16,9	beton. maz
S.02	sklep	3,5	beton. maz
S.03	sklep	3,5	beton. maz
S.04	sklep	3,5	beton. maz
S.05	sklep	3,5	beton. maz
S.06	sklep	3,5	beton. maz
S.07	sklep	3,5	beton. maz
S.08	sklep	3,5	beton. maz
S.09	sklep	3,5	beton. maz
S.10	sklep	3,5	beton. maz
S.11	sklep	3,5	beton. maz
S.12	sklep	3,5	beton. maz
S.13	sklep	3,5	beton. maz
S.14	sklep	4,9	beton. maz
S.15	kotelna	30,4	beton. maz
S.16	chodba	11,5	beton. maz
S.17	chodba	20,4	beton. maz
S.18	chodba	11,5	beton. maz
S.19	chodba	4,6	beton. maz
S.20	obývací pokoj	16,8	parkety
S.21	předsiň	3,0	PVC
S.22	koupelna	3,3	keram. dlažba
S.23	WC	1,0	keram. dlažba
S.24	kuchyň	5,1	PVC
S.25	sklep	2,9	beton. maz.
S.26	sklep	3,2	beton. maz.
S.27	sklep	2,6	beton. maz.
S.28	sušárna	16,8	beton. maz.
S.29	sušárna	17,0	beton. maz.
S.30	prádelna	12,7	beton. maz.
S.31	kotelna	30,7	beton. maz.

LEGENDA MATERIÁLŮ

□ stávající zdivo



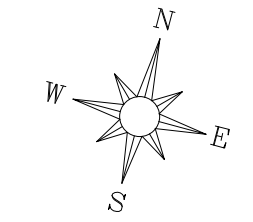
České vysoké učení technické v Praze		
Katedra:	Konstrukci pozemních staveb	
Předmět:	Diplomová práce	
Vypracovala:	Bc. Kateřina Berková	
Konzultant:	prof. Ing. Petr Hájek, CSc.	
Projekt:	PŮDORYS SUTERÉNU stávající stav	Datum: 1.2017 Formát: 10 x A4 Měřítko: 1:50 Číslo výkresu: D1.0.1



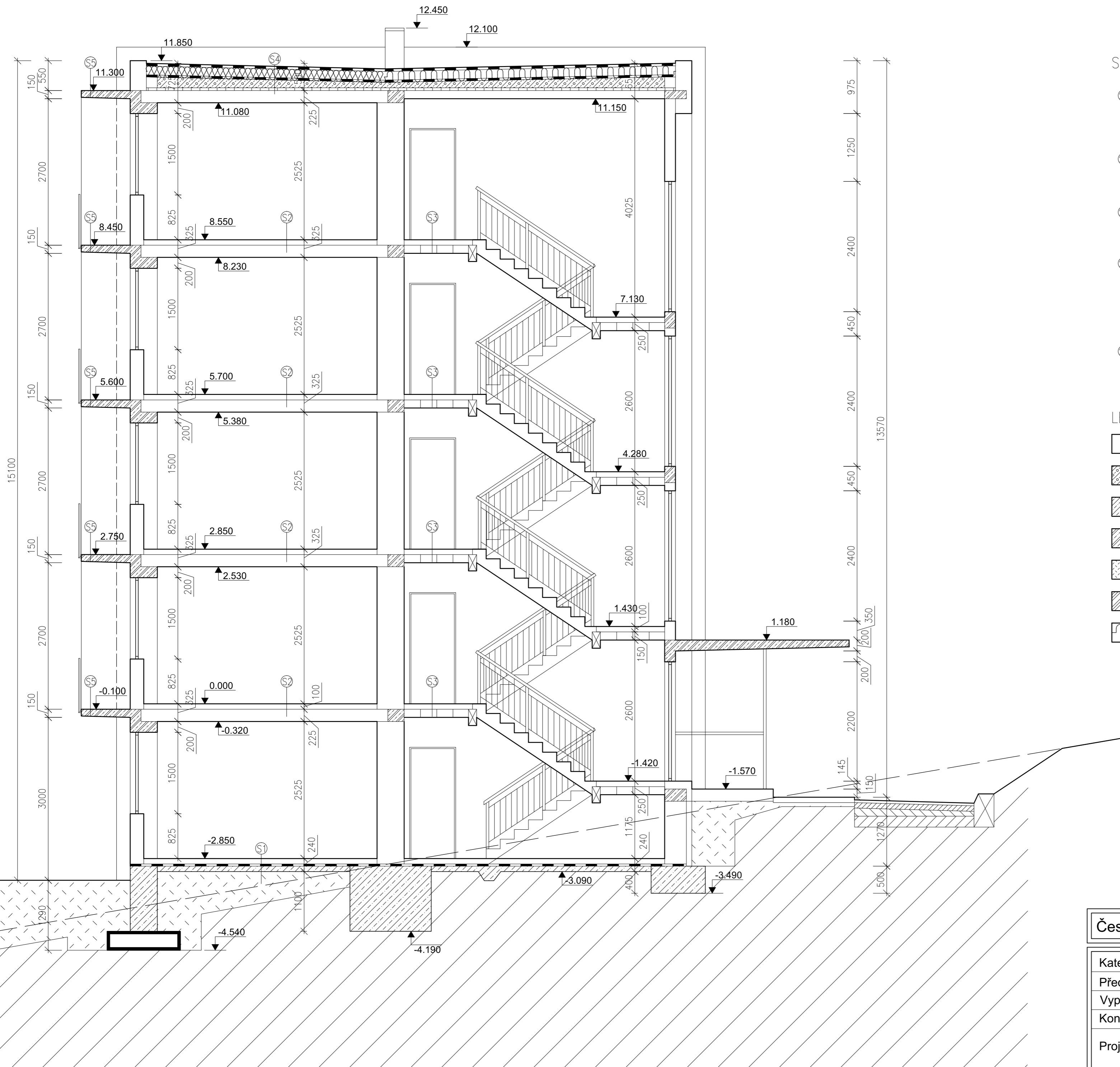
TABULKA MÍSTNOSTÍ			
ČÍSLO MÍSTNOSTI	NÁZEV	PLOCHA (m²)	PODLAHA
2.01.1	pokoj	12,3	parkety
2.01.2	ložnice	9,5	parkety
2.01.3	komora	3,0	PVC
2.01.4	předsíň	9,0	PVC
2.01.5	obývací pokoj	16,8	parkety
2.01.6	koupelna	3,3	keram. dlažba
2.01.7	WC	1,0	keram. dlažba
2.01.8	kuchyň	5,1	PVC
2.02.1	pokoj	12,3	parkety
2.02.2	ložnice	9,5	parkety
2.02.3	komora	3,0	PVC
2.02.4	předsíň	9,0	PVC
2.02.5	obývací pokoj	16,8	parkety
2.02.6	koupelna	3,3	keram. dlažba
2.02.7	WC	1,0	keram. dlažba
2.02.8	kuchyň	5,1	PVC
2.03.1	pokoj	12,3	parkety
2.03.2	ložnice	9,5	parkety
2.03.3	komora	3,0	PVC
2.03.4	předsíň	9,0	PVC
2.03.5	obývací pokoj	16,8	parkety
2.03.6	koupelna	3,3	keram. dlažba
2.03.7	WC	1,0	keram. dlažba
2.03.8	kuchyň	5,1	PVC
2.04.1	pokoj	12,3	parkety
2.04.2	ložnice	9,5	parkety
2.04.3	komora	3,0	PVC
2.04.4	předsíň	9,0	PVC
2.04.5	obývací pokoj	16,8	parkety
2.04.6	koupelna	3,3	keram. dlažba
2.04.7	WC	1,0	keram. dlažba
2.04.8	kuchyň	5,1	PVC
2.09	chodba	11,5	teraco
2.10	chodba	11,5	teraco

LEGENDA MATERIÁLŮ

stávající zdivo



České vysoké učení technické v Praze		
Katedra:	Konstrukcí pozemních staveb	
Předmět:	Diplomová práce	
Vypracovala:	Bc. Kateřina Berková	
Konzultant:	prof. Ing. Petr Hájek, CSc.	
Projekt: PŮDORYS BĚŽNÉHO PODLAŽÍ stávající stav		Datum: 1.2017
		Formát: 10 x A4
		Měřítko: 1:50
		Číslo výkresu: D1.0.2



SKLADBY KONSTRUKCÍ

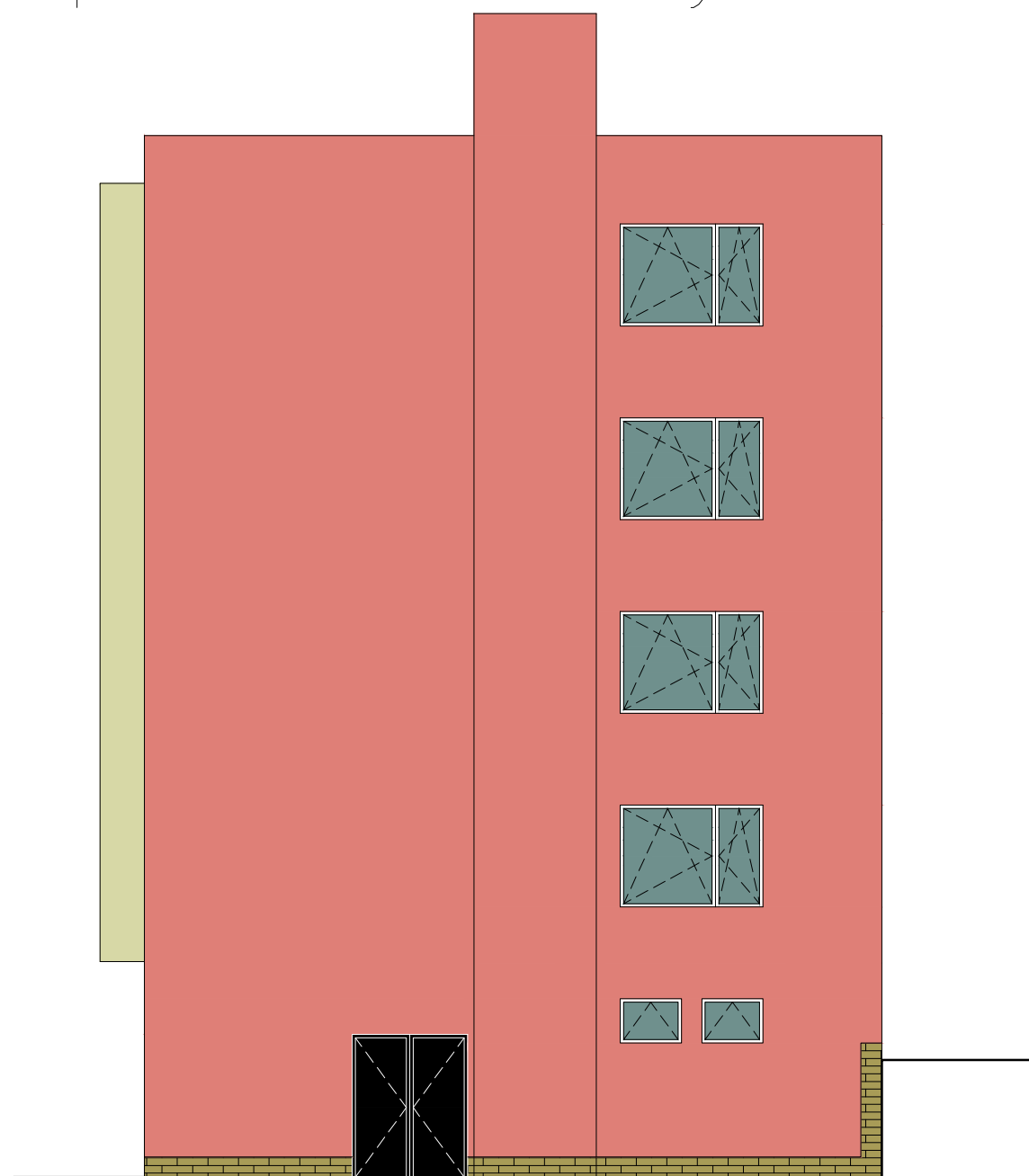
- S1 – podkladní beton 150 mm
- hydroizolační asfaltový pás 4 mm
- hobra deska 20 mm
- betonová mazanina 50 mm
- povrchová úprava 10 mm
- S2 – železobetonový dutinový panel 225 mm
- hobra deska 10 mm
- betonová mazanina 50 mm
- povrchová úprava 10 mm
- S3 – železobetonový panel 150 mm
- hobra deska 10 mm
- betonová mazanina 50 mm
- lité teraco 10 mm
- S4 – železobetonový dutinový panel 225 mm
- dutinové cihly na plocho 50 mm
- násyp 200 mm
- plynosilikát 200 mm
- asfaltový hydroizolační pás 4 mm
- pěnový polystyren 200 mm
- asfaltový hydroizolační pás 4 mm
- S5 – železobetonová deska 150 mm
- cementový potěr 40 mm

LEGENDA MATERIÁLŮ

- stávající zdivo
- lehčený beton
- beton
- železobeton
- násyp
- rostlý terén
- tepelná izolace EPS

České vysoké učení technické v Praze		
Katedra:	Konstrukcí pozemních staveb	
Předmět:	Diplomová práce	
Vypracovala:	Bc. Kateřina Berková	
Konzultant:	prof. Ing. Petr Hájek, CSc.	
Projekt:	ŘEZ A - A stávající stav	Datum: 1.2017
		Formát: 6 x A4
		Měřítko: 1:50
		Číslo výkresu: D1.0.3

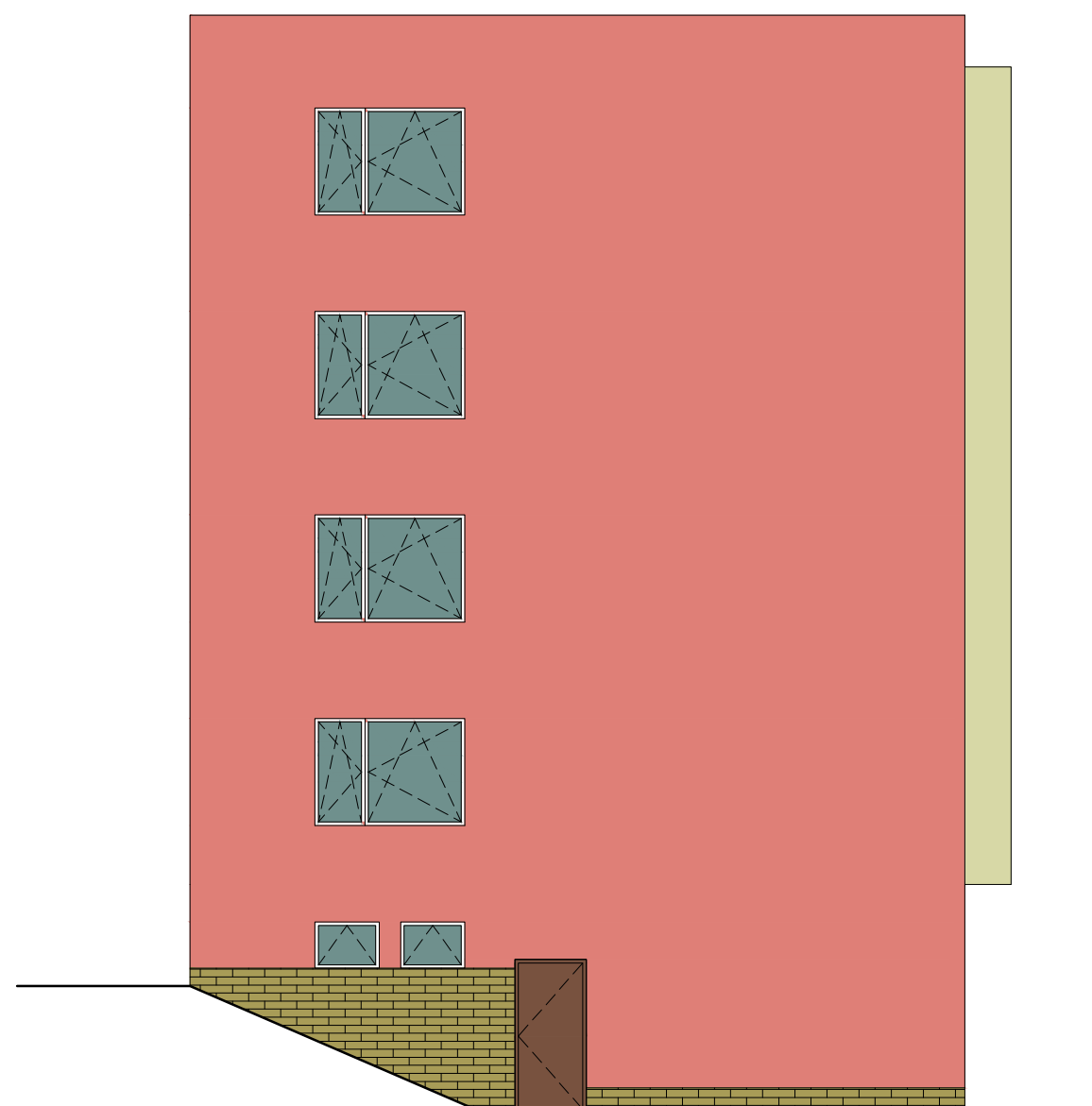
pohled severovýchodní



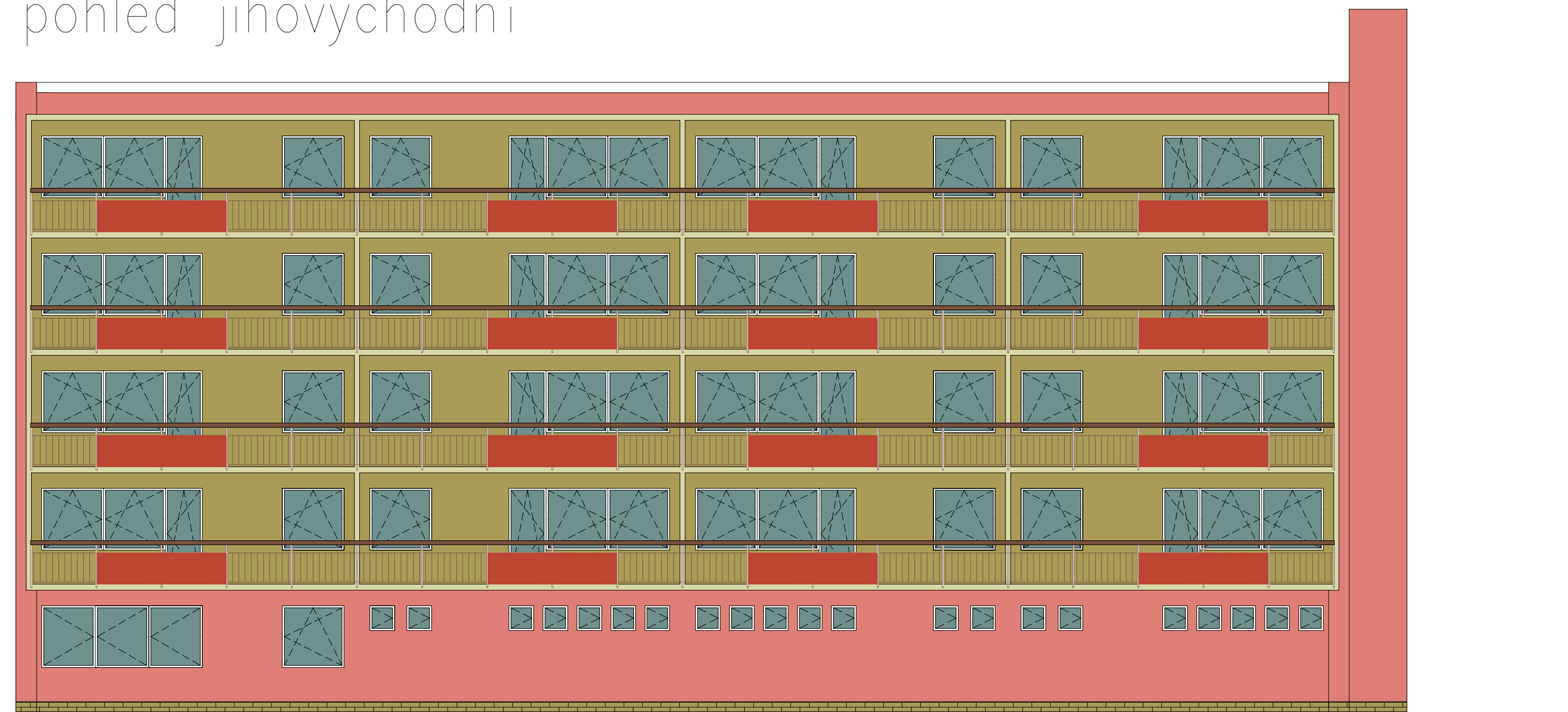
pohled severozápadní



pohled jihozápadní

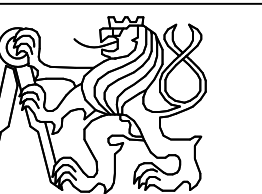


pohled jihovýchodní



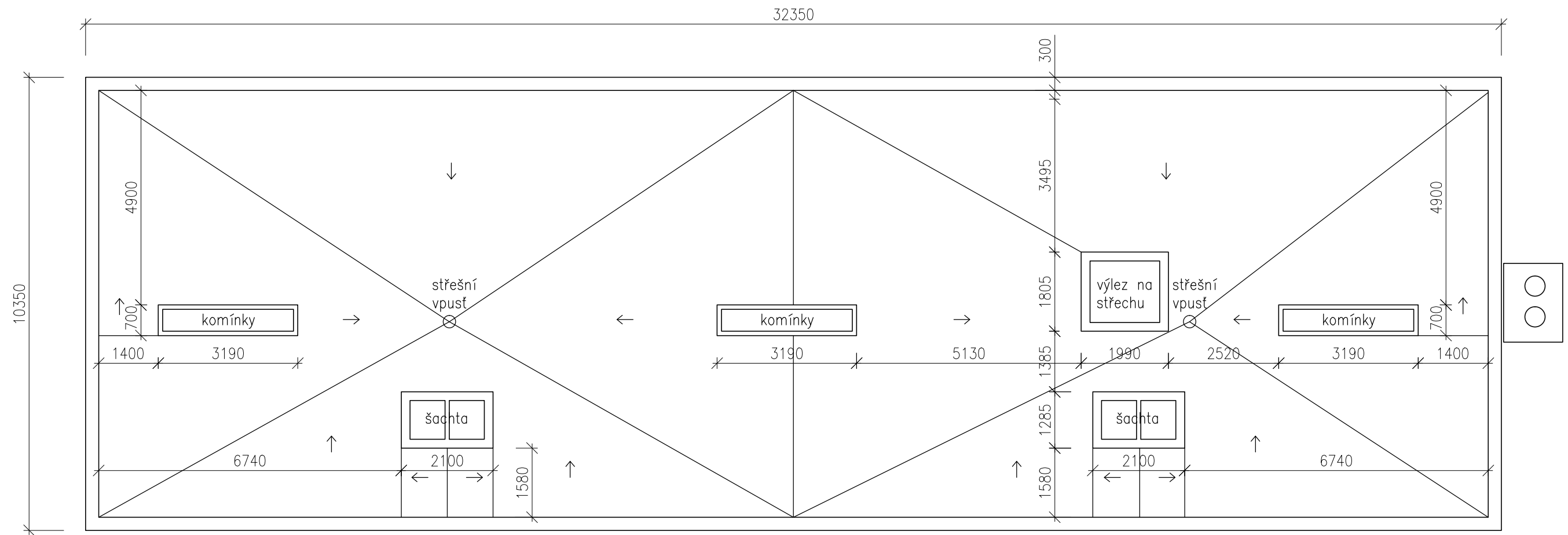
České vysoké učení technické v Praze

Katedra:	Konstrukce pozemních staveb
Předmět:	Diplomová práce
Vypracovala:	Bc. Kateřina Berková
Konzultant:	prof. Ing. Petr Hájek, CSc.



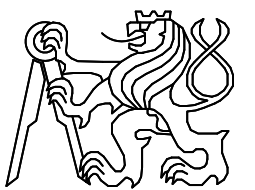
Projekt:	POHLEDY stávající stav
----------	----------------------------------

Datum:	1.2017
Formát:	8 x A4
Měřítko:	1:100
Číslo výkresu:	D1.0.4



České vysoké učení technické v Praze

Katedra:	Konstrukcí pozemních staveb
Předmět:	Diplomová práce
Vypracovala:	Bc. Kateřina Berková
Konzultant:	prof. Ing. Petr Hájek, CSc.



Projekt: **VÝKRES STŘECHY**
stávající stav

Datum:	1.2017
Formát:	2 x A4
Měřítko:	1:100
Číslo výkresu:	D1.0.5