

ČESKÉ VYSOKÉ UČENÍ TECHNICKÉ V PRAZE

Fakulta stavební
Katedra silničních staveb



Diplomová práce

Příloha: F.1.1

ZÁBOROVÝ ELABORÁT – TEXTOVÁ ČÁST

Vypracoval: Bc. Jan Stach

Vedoucí práce: Ing. Filip Eichler, Ph.D.

Praha, leden 2017



Stupeň: DÚR

1. ÚVOD

Přestavba mimoúrovňové křižovatky Rádelský Mlýn je řešena v rozsahu dokumentace pro územní rozhodnutí. Součástí této dokumentace je záborový elaborát, kde je uveden přehled všech dotčených pozemků včetně ploch trvalých a dočasných záborů těchto pozemků. Dočasné zábory jsou rozděleny na dočasné – nad 1 rok (ostatní plochy a plochy ZPF a PUPFL) a dočasné – do 1 roku. Navržené řešení je situováno z velké části na tělese stávající křižovatky, kde se jedná zejména o pozemky ŘSD ČR. Proto většina záboru pozemků je charakteru dočasného záboru nad 1 rok. Dále jsou dotčeny pozemky přílehlých obcí a Lesů ČR. Na pozemcích, které nemají způsob využití silnice či ostatní komunikace, je zábor trvalý. Trvalý zábor je pak lemován plochou dočasného záboru nad 1 rok. Dotčená katastrální území jsou Jeřmanice, Rádlo, Pelíkovice.

V následující části přílohy jsou zrekapitulovány celkové plochy záboru pro jednotlivá katastrální území a v tabulkách je uveden přehled všech dotčených pozemků, včetně ploch záborů.

V Praze, leden 2017

vypracoval: Bc. Jan Stach

I/35 MÚK RÁDELSKÝ MLÝN - DÚR

SEZNAM STAVEBNÍCH OBJEKTŮ

č. SO	název SO	správce	pozn.
Rada 000	Objekty přípravy staveniště		
SO 001	Demolice mostu	ŘSD	
SO 020	Příprava území	ŘSD	
Rada 100	Objekty pozemních komunikací		
SO 101	Úprava silnice I/35	ŘSD	
SO 102	Úprava napojení na I/65	ŘSD	
SO 110	MÚK Rádelský Mlýn	ŘSD	
SO 134	Přeložka cyklostezky	obec Jeřmanice	
SO 180	Přechodné dopravní značení (dopravní opatření)	ŘSD	
SO 190	Dopravní značení	ŘSD	
Rada 200	Mostní objekty a zdi		
SO 201	Most na I/35 přes větev V2 MÚK	ŘSD	
SO 202.1	Nový most přes Jeřmanický potok	ŘSD	
SO 202.2	Sanace stávajícího mostu přes Jeřmanický potok	ŘSD	
SO 220	Most na větví V1 MÚK přes I/35	ŘSD	
SO 250	Opěrná zeď na I/35, vpravo (v km 0,040 - 0,120)	ŘSD	
SO 251	Zárubní zeď na I/35, vpravo (v km 0,550 - 0,625)	ŘSD	
SO 252	Armovaný násyp na větví V1 MÚK (v km 0,306.78 - 0,356.98)	ŘSD	
SO 253	Zárubní zeď na větví V2 MÚK (v km 0,330 - 0,405)	ŘSD	
SO 254	Opěrná zeď na větví V3 MÚK (v km 0,240 - 0,305)	ŘSD	
SO 255	Zárubní zeď na větví V4 MÚK (v km 0,085 - 0,145)	ŘSD	
SO 260	Armovaný svah na I/35, vlevo (v km 0,200 - 0,232)	ŘSD	
SO 261	Armovaný svah na I/35, vlevo (v km 0,475 - 0,630)	ŘSD	
SO 262	Armovaný svah na větví V3, vpravo (v km 0,305 - 0,370)	ŘSD	
Rada 300	Vodohospodářské objekty		
SO 301	Dešťová kanalizace MÚK	ŘSD	
SO 302	Úprava dešťové kanalizace MUK	ŘSD	
SO 310	Odvodnění nezpevněných ploch	ŘSD	
SO 320	Úprava Jeřmanického potoka - otevřená čás	ŘSD	
SO 340	Náhradní vodní zdroj	vl. č.p. 50 a 292	
SO 360	Dešťová usazovací nádrž na SO 301	ŘSD	
Rada 760	PHS a protihlukové stavební úpravy		
SO 760	Úprava PHS na větví V1 MÚK	ŘSD	
Rada 800	Objekty úpravy území		
SO 801	Vegetační úpravy	ŘSD	
SO 830	Rekultivace ploch	ŘSD	

I/35 MÚK RÁDELSKÝ MLÝN - DÚR

Zábor - majetkoprávní - rekapitulace

Dotčené územní jednotky

Kraj	Obec/město	Katastrální území	Číslo katastrálního území	Druh mapy (stav digitalizace)
Liberecký	Rychnov u Jablonce nad Nisou	Pelíkovice	744310	KMD
Liberecký	Rádlo	Rádlo	738085	DKM
Liberecký	Jeřmanice	Jeřmanice	658588	KMD

Rekapitulace záborů - celková

Katastrální území	Počet LV	Typ záboru (m ²)			Věcné břemeno m ²
		trvalý	doč.nad 1 r.	dočasný do 1 r.	
Pelíkovice	2	366	2225	-	-
Rádlo	2	2787	9860	-	-
Jeřmanice	4	5951	33405	415	-
celkem	8	9104	45490	415	-

I/35 MÚK RÁDELSKÝ MLÝN - DÚR

Katastrální území: Jeřmanice

Obec: Jeřmanice

Kraj: Liberecký

zábor: celek - dle LV

Číslo LV	Vlastník	Parc. č. dle KN	Výměra dle KN	Druh pozemku	Způsob využití	Trvalý zábor (TZ) m ²	Nabyvatel trvalého záboru	Dočas. zábor nad 1 rok m ²	Dočas. zábor do 1 roku m ²	Věcné břemeno (VB) m ²	Stavební objekt pro VB a doč. záb. do 1 r.	VB se sjednává ve prospěch/ správce SO
1	Obec Jeřmanice, Pastevní 274, 46312 Jeřmanice	423/1	324	tr. trav. porost	ZPF	8	obec Jeřmanice					
		423/1						71				
		426	345	tr. trav. porost	ZPF	87	obec Jeřmanice					
		426						111				
		1416	118	ostatní plocha	ostat. kom.		obec Jeřmanice	30				
		1418/4	523	ostatní plocha	ostat. kom.		obec Jeřmanice	217				
		1418/4				263	ŘSD ČR					
		1559	1906	vodní plocha	koryto vod. toku	909	ŘSD ČR					
		1559					ŘSD ČR		304		320	
		1569/1	645	vodní plocha	koryto vod. toku		ŘSD ČR	98				
		1590	58	ostatní plocha	silnice	58	ŘSD ČR					
		1591/3	317	ostatní plocha	ostat. kom.		obec Jeřmanice	196				
		1591/3				77	ŘSD ČR					
					celkem	1 402		723	304			
19	Lesy České republiky, s.p., Přemyslova 1106/19, Nový Hradec Králové, 50008 Hradec Králové	418	6085	lesní pozemek	PUPFL	498	obec Jeřmanice					
		418						382				
		419/1	619	lesní pozemek	PUPFL	417	ŘSD ČR	80				
		428	377	lesní pozemek	PUPFL		obec Jeřmanice	11				
		452/1	1966	lesní pozemek	PUPFL	1 785	ŘSD ČR					
		452/1						79				
		452/2	2547	lesní pozemek	PUPFL		vl. č.p. 50 a 292		10		340	

I/35 MÚK RÁDELSKÝ MLÝN - DÚR

Katastrální území: Jeřmanice

Obec: Jeřmanice

Kraj: Liberecký

zábor: celek - dle LV

Číslo LV	Vlastník	Parc. č. dle KN	Výměra dle KN	Druh pozemku	Způsob využití	Trvalý zábor (TZ) m ²	Nabyvatel trvalého záboru	Dočas. zábor nad 1 rok m ²	Dočas. zábor do 1 roku m ²	Věcné břemeno (VB) m ²	Stavební objekt pro VB a doč. záb. do 1 r.	VB se sjednává ve prospěch/ správce SO
19	Lesy České republiky, s.p., Přemyslova 1106/19, Nový Hradec Králové, 50008 Hradec Králové	452/2				722	ŘSD ČR					
		452/2						472				
		1580/1	199	lesní pozemek	PUPFL	199	ŘSD ČR					
		1580/3	84	lesní pozemek	PUPFL	84	ŘSD ČR					
						celkem	3 705		1 024	10		
315	Ředitelství silnic a dálnic ČR, Na Pankráci 546/56, Nusle, 14000 Praha	419/2	176	ostatní plocha	jiná plocha	35	obec Jeřmanice					
		419/2					ŘSD ČR	129				
		419/4	251	ostatní plocha	jiná plocha	213	obec Jeřmanice					
		419/4					ŘSD ČR	11				
		452/3	79	ostatní plocha	nepločná půda	31	obec Jeřmanice					
		452/3					ŘSD ČR	25				
		452/4	186	ostatní plocha	nepločná půda		ŘSD ČR	186				
		452/5	80	ostatní plocha	nepločná půda		ŘSD ČR	80				
		1557/3	14	vodní plocha	koryto vod. toku	14	ŘSD ČR					
		1568/1	133255	ostatní plocha	silnice	16	obec Jeřmanice					
		1568/1					ŘSD ČR	30 736				
		1568/8	812	ostatní plocha	ostat. kom.	189	obec Jeřmanice					
		1568/8					ŘSD ČR	248				
1568/9	1046	ostatní plocha	jiná plocha	132	obec Jeřmanice							
1568/9							140					
1569/3	63	vodní plocha	koryto vod. toku	52	ŘSD ČR							

I/35 MÚK RÁDELSKÝ MLÝN - DÚR

Katastrální území: Jeřmanice

Obec: Jeřmanice

Kraj: Liberecký

zábor: celek - dle LV

Číslo LV	Vlastník	Parc. č. dle KN	Výměra dle KN	Druh pozemku	Způsob využití	Trvalý zábor (TZ) m ²	Nabyvatel trvalého záboru	Dočas. zábor nad 1 rok m ²	Dočas. zábor do 1 roku m ²	Věcné břemeno (VB) m ²	Stavební objekt pro VB a doč. záb. do 1 r.	VB se sjednává ve prospěch/ správce SO
315	Ředitelství silnic a dálnic ČR, Na Pankráci 546/56, Nusle, 14000 Praha	1580/2	11	lesní pozemek	PUPFL	11	ŘSD ČR					
		1591/2	342	ostatní plocha	ostat. kom.	151	obec Jeřmanice					
		1591/2						ŘSD ČR	94			
					celkem	844		31 649				
10002	Státní pozemkový úřad, Husinecká 1024/11a, Žižkov, 13000 Praha 3	434/1	4110	ostatní plocha	manipul. plocha		obec Jeřmanice	9				
		457/1	4191	ostatní plocha	neplodná půda		ŘSD ČR		101		320	
						celkem			9	101		

k. ú. Jeřmanice - celkem

5 951

33 405

415

I/35 MÚK RÁDELSKÝ MLÝN - DÚR

Katastrální území: Jeřmanice

Obec: Jeřmanice

Kraj: Liberecký

zábor: celek - dle LV

Číslo LV	Vlastník	Parc. č. dle KN	Výměra dle KN	Druh pozemku	Způsob využití	Trvalý zábor (TZ) m ²	Nabyvatel trvalého záboru	Dočas. zábor nad 1 rok m ²	Dočas. zábor do 1 roku m ²	Věcné břemeno (VB) m ²	Stavební objekt pro VB a doč. záb. do 1 r.	VB se sjednává ve prospěch/ správce SO
341	Povodí Labe, státní podnik, Víta Nejedlého 951/8, Slezské Předměstí, 50003 Hradec Králové	1526	777	vodní plocha	koryto vod. toku	12	ŘSD ČR					
		1526						34				
		1537	1 194	vodní plocha	koryto vod. toku	64	ŘSD ČR					
		1537						202				
		1567	12	ostatní plocha	silnice	12	ŘSD ČR					
		1568	60	ostatní plocha	silnice	36	ŘSD ČR					
		372/1	1473	vodní plocha	koryto vod. toku	5	ŘSD ČR					
		372/1						80				
		372/6	178	ostatní plocha	silnice	178	ŘSD ČR					
				celkem		307		316				
840	Ředitelství silnic a dálnic ČR, Na Pankráci 546/56, Nusle, 14000 Praha	372/4	1736	ostatní plocha	silnice		ŘSD ČR	1736				
		1534/3	960	ostatní plocha	silnice		ŘSD ČR	81				
		1569	856	vodní plocha	koryto vod. toku	59	ŘSD ČR					
		1569						92				
				celkem		59		1909				

k. ú. Pelíkovice - celkem

366

2225

I/35 MÚK RÁDELSKÝ MLÝN - DÚR

Katastrální území: Jeřmanice

Obec: Jeřmanice

Kraj: Liberecký

zábor: celek - dle LV

Číslo LV	Vlastník	Parc. č. dle KN	Výměra dle KN	Druh pozemku	Způsob využití	Trvalý zábor (TZ) m ²	Nabyvatel trvalého záboru	Dočas. zábor nad 1 rok m ²	Dočas. zábor do 1 roku m ²	Věcné břemeno (VB) m ²	Stavební objekt pro VB a doč. záb. do 1 r.	VB se sjednává ve prospěch/ správce SO
551	Ředitelství silnic a dálnic ČR, Na Pankráci 546/56, Nusle, 14000 Praha	1265	48 559	ostatní plocha	silnice		ŘSD ČR	8969				
				celkem				8969				
10001	Obec Rádlo, č.p. 252, 46803 Rádlo	1237	24 194	lesní pozemek	PUPFL	296	ŘSD ČR	338				
		1260/3	102 477	lesní pozemek	PUPFL	551	ŘSD ČR	438				
		1264	1 882	ostatní plocha	manip. plocha	1882	ŘSD ČR					
		1266	2 785	lesní pozemek	PUPFL	58	ŘSD ČR	115				
				celkem		2787		891				

k. ú. Rádlo - celkem

2787

9860

I/35 MÚK RÁDELSKÝ MLÝN - DÚR

Katastrální území: Jeřmanice

Obec: Jeřmanice

Kraj: Liberecký

zábor: celek - dle KN

Parc. č. dle KN	Výměra dle KN	Druh pozemku	Způsob využití	Číslo LV	Vlastník	Trvalý zábor (TZ) m ²	Nabyvatel trvalého záboru	Dočas. zábor nad 1 rok m ²	Dočas. zábor do 1 roku m ²	Věcné břemeno (VB) m ²	Stavební objekt pro VB a doč. záb. do 1 r.	VB se sjednává ve prospěch/ správce SO
418	6085	lesní pozemek	PUPFL	19	Lesy České republiky, s.p., Přemyslova 1106/19, Nový Hradec Králové, 50008 Hradec Králové	498	obec Jeřmanice					
				19				382				
			celkem			498		382				
419/1	619	lesní pozemek	PUPFL	19	Lesy České republiky, s.p., Přemyslova 1106/19, Nový Hradec Králové, 50008 Hradec Králové	417	obec Jeřmanice					
				19				80				
			celkem			417		80				
419/2	176	ostatní plocha	jiná plocha	315	Ředitelství silnic a dálnic ČR, Na Pankráci 546/56, Nusle, 14000 Praha	35	obec Jeřmanice					
				315				ŘSD ČR	129			
			celkem			35			129			
419/4	251	ostatní plocha	jiná plocha	315	Ředitelství silnic a dálnic ČR, Na Pankráci 546/56, Nusle, 14000 Praha	213	obec Jeřmanice					
				315				ŘSD ČR	11			
			celkem			213			11			
423/1	324	tr. trav. porost	ZPF	1	Obec Jeřmanice, Pastevní 274, 46312 Jeřmanice	8	obec Jeřmanice					
				1					71			
			celkem			8			71			
426	345	tr. trav. porost	ZPF	1	Obec Jeřmanice, Pastevní 274, 46312 Jeřmanice	87	obec Jeřmanice					
				1					111			
			celkem			87			111			
428	377	lesní pozemek	PUPFL	19	Lesy České republiky, s.p., Přemyslova 1106/19, Nový Hradec Králové, 50008 Hradec Králové		obec Jeřmanice	11				
			celkem					11				
434/1	4 110	ostatní plocha	manipul. plocha	10002	Státní pozemkový úřad, Husinecká 1024/11a, Žižkov, 13000 Praha 3		obec Jeřmanice	9				
			celkem					9				

I/35 MÚK RÁDELSKÝ MLÝN - DÚR

Katastrální území: Jeřmanice

Obec: Jeřmanice

Kraj: Liberecký

zábor: celek - dle KN

Parc. č. dle KN	Výměra dle KN	Druh pozemku	Způsob využití	Číslo LV	Vlastník	Trvalý zábor (TZ) m ²	Nabyvatel trvalého záboru	Dočas. zábor nad 1 rok m ²	Dočas. zábor do 1 roku m ²	Věcné břemeno (VB) m ²	Stavební objekt pro VB a doč. záb. do 1 r.	VB se sjednává ve prospěch/ správce SO
452/1	1966	lesní pozemek	PUPFL	19	Lesy České republiky, s.p., Přemyslova 1106/19, Nový Hradec Králové, 50008 Hradec Králové	1 785	ŘSD ČR					
				19				79				
			celkem			1 785		79				
452/2	2547	lesní pozemek	PUPFL	19	Lesy České republiky, s.p., Přemyslova 1106/19, Nový Hradec Králové, 50008 Hradec Králové		vl. č.p. 50 a 292		10		340	
				19	Lesy České republiky, s.p., Přemyslova 1106/19, Nový Hradec Králové, 50008 Hradec Králové	722	ŘSD ČR					
				19				472				
			celkem			722		472	10			
452/3	79	ostatní plocha	neplošná půda	315	Ředitelství silnic a dálnic ČR, Na Pankráci 546/56, Nusle, 14000 Praha	31	obec Jeřmanice					
				315			ŘSD ČR	25				
			celkem			31		25				
452/4	186	ostatní plocha	neplošná půda	315	Ředitelství silnic a dálnic ČR, Na Pankráci 546/56, Nusle, 14000 Praha		ŘSD ČR	186				
			celkem					186				
452/5	80	ostatní plocha	neplošná půda	315	Ředitelství silnic a dálnic ČR, Na Pankráci 546/56, Nusle, 14000 Praha		ŘSD ČR	80				
			celkem					80				
457/1	4191	ostatní plocha	neplošná půda	10002	Státní pozemkový úřad, Husinecká 1024/11a, Žižkov, 13000 Praha 3		ŘSD ČR		101		320	
			celkem						101			
1416	118	ostatní plocha	ostat. kom.	1	Obec Jeřmanice, Pastevní 274, 46312 Jeřmanice		obec Jeřmanice	30				
			celkem					30				
1418/4	523	ostatní plocha	ostat. kom.	1	Obec Jeřmanice, Pastevní 274, 46312 Jeřmanice		obec Jeřmanice	217				
				1		263	ŘSD ČR					
			celkem			263		217				
1557/3	14	vodní plocha	koryto vod. toku	315	Ředitelství silnic a dálnic ČR, Na Pankráci 546/56, Nusle, 14000 Praha	14	ŘSD ČR					
			celkem			14						

I/35 MÚK RÁDELSKÝ MLÝN - DÚR

Katastrální území: Jeřmanice

Obec: Jeřmanice

Kraj: Liberecký

zábor: celek - dle KN

Parc. č. dle KN	Výměra dle KN	Druh pozemku	Způsob využití	Číslo LV	Vlastník	Trvalý zábor (TZ) m ²	Nabyvatel trvalého záboru	Dočas. zábor nad 1 rok m ²	Dočas. zábor do 1 roku m ²	Věcné břemeno (VB) m ²	Stavební objekt pro VB a doč. záb. do 1 r.	VB se sjednává ve prospěch/ správce SO
1559	1906	vodní plocha	koryto vod. toku	1	Obec Jeřmanice, Pastevní 274, 46312 Jeřmanice	909	ŘSD ČR					
				1					304		320	
			celkem			909			304		320	
1568/1	133255	ostatní plocha	silnice	315	Ředitelství silnic a dálnic ČR, Na Pankráci 546/56, Nusle, 14000 Praha	16	obec Jeřmanice					
				315			ŘSD ČR	30736				
			celkem			16		30736				
1568/8	812	ostatní plocha	ostat. kom.	315	Ředitelství silnic a dálnic ČR, Na Pankráci 546/56, Nusle, 14000 Praha	189	obec Jeřmanice					
				315			ŘSD ČR	248				
			celkem			189		248				
1568/9	1046	ostatní plocha	jiná plocha	315	Ředitelství silnic a dálnic ČR, Na Pankráci 546/56, Nusle, 14000 Praha	132	obec Jeřmanice					
				315				140				
			celkem			132		140				
1569/1	645	vodní plocha	koryto vod. toku	1	Obec Jeřmanice, Pastevní 274, 46312 Jeřmanice		ŘSD ČR	98				
			celkem					98				
1569/3	63	vodní plocha	koryto vod. toku	315	Ředitelství silnic a dálnic ČR, Na Pankráci 546/56, Nusle, 14000 Praha	52	ŘSD ČR					
			celkem			52						
1580/1	199	lesní pozemek	PUPFL	19	Lesy České republiky, s.p., Přemyslova 1106/19, Nový Hradec Králové, 50008 Hradec Králové	199	ŘSD ČR					
			celkem			199						
1580/2	11	lesní pozemek	PUPFL	315	Ředitelství silnic a dálnic ČR, Na Pankráci 546/56, Nusle, 14000 Praha	11	ŘSD ČR					
			celkem			11						

I/35 MÚK RÁDELSKÝ MLÝN - DÚR

Katastrální území: Jeřmanice

Obec: Jeřmanice

Kraj: Liberecký

zábor: celek - dle KN

Parc. č. dle KN	Výměra dle KN	Druh pozemku	Způsob využití	Číslo LV	Vlastník	Trvalý zábor (TZ) m ²	Nabyvatel trvalého záboru	Dočas. zábor nad 1 rok m ²	Dočas. zábor do 1 roku m ²	Věcné břemeno (VB) m ²	Stavební objekt pro VB a doč. záb. do 1 r.	VB se sjednává ve prospěch/ správce SO
1580/3	84	lesní pozemek	PUPFL	19	Lesy České republiky, s.p., Přemyslova 1106/19, Nový Hradec Králové, 50008 Hradec Králové	84	ŘSD ČR					
			celkem			84						
1590	58	ostatní plocha	silnice	1	Obec Jeřmanice, Pastevní 274, 46312 Jeřmanice	58	ŘSD ČR					
			celkem			58						
1591/2	342	ostatní plocha	ostat. kom.	315	Ředitelství silnic a dálnic ČR, Na Pankráci 546/56, Nusle, 14000 Praha	151	obec Jeřmanice					
			celkem	315		151	ŘSD ČR	94				
								94				
1591/3	317	ostatní plocha	ostat. kom.	1	Obec Jeřmanice, Pastevní 274, 46312 Jeřmanice		obec Jeřmanice	196				
			celkem	1		77	ŘSD ČR					
						77		196				

k.u. Jeřmanice - celkem

5 951

33405

415

I/35 MÚK RÁDELSKÝ MLÝN - DÚR

Katastrální území: Jeřmanice

Obec: Jeřmanice

Kraj: Liberecký

zábor: celek - dle KN

Parc. č. dle KN	Výměra dle KN	Druh pozemku	Způsob využití	Číslo LV	Vlastník	Trvalý zábor (TZ) m ²	Nabyvatel trvalého záboru	Dočas. zábor nad 1 rok m ²	Dočas. zábor do 1 roku m ²	Věcné břemeno (VB) m ²	Stavební objekt pro VB a doč. záb. do 1 r.	VB se sjednává ve prospěch/ správce SO
372/1	1473	vodní plocha	koryto vod. toku	341	Povodí Labe, státní podnik, Víta Nejedlého 951/8, Slezské Předměstí, 50003 Hradec Králové	5	ŘSD ČR					
				341				80				
			celkem			5		80				
372/4	1736	ostatní plocha	silnice	840	Ředitelství silnic a dálnic ČR, Na Pankráci 546/56, Nusle, 14000 Praha		ŘSD ČR	1736				
			celkem					1736				
372/6	178	ostatní plocha	silnice	341	Povodí Labe, státní podnik, Víta Nejedlého 951/8, Slezské Předměstí, 50003 Hradec Králové	178	ŘSD ČR					
			celkem			178						
1526	777	vodní plocha	koryto vod. toku	341	Povodí Labe, státní podnik, Víta Nejedlého 951/8, Slezské Předměstí, 50003 Hradec Králové	12	ŘSD ČR					
				341				34				
			celkem			12		34				
1534/3	960	ostatní plocha	silnice	840	Ředitelství silnic a dálnic ČR, Na Pankráci 546/56, Nusle, 14000 Praha		ŘSD ČR	81				
			celkem					81				
1537	1 194	vodní plocha	koryto vod. toku	341	Povodí Labe, státní podnik, Víta Nejedlého 951/8, Slezské Předměstí, 50003 Hradec Králové	64	ŘSD ČR					
				341				202				
			celkem			64		202				
1567	12	ostatní plocha	silnice	341	Povodí Labe, státní podnik, Víta Nejedlého 951/8, Slezské Předměstí, 50003 Hradec Králové	12	ŘSD ČR					
			celkem			12						
1568	60	ostatní plocha	silnice	341	Povodí Labe, státní podnik, Víta Nejedlého 951/8, Slezské Předměstí, 50003 Hradec Králové	36	ŘSD ČR					
			celkem			36						
1569	856	vodní plocha	koryto vod. toku	840	Ředitelství silnic a dálnic ČR, Na Pankráci 546/56, Nusle, 14000 Praha	59	ŘSD ČR					
								92				
			celkem			59		92				

k.u. Pelikovice - celkem

366

2225

I/35 MÚK RÁDELSKÝ MLÝN - DÚR

Katastrální území: Jeřmanice

Obec: Jeřmanice

Kraj: Liberecký

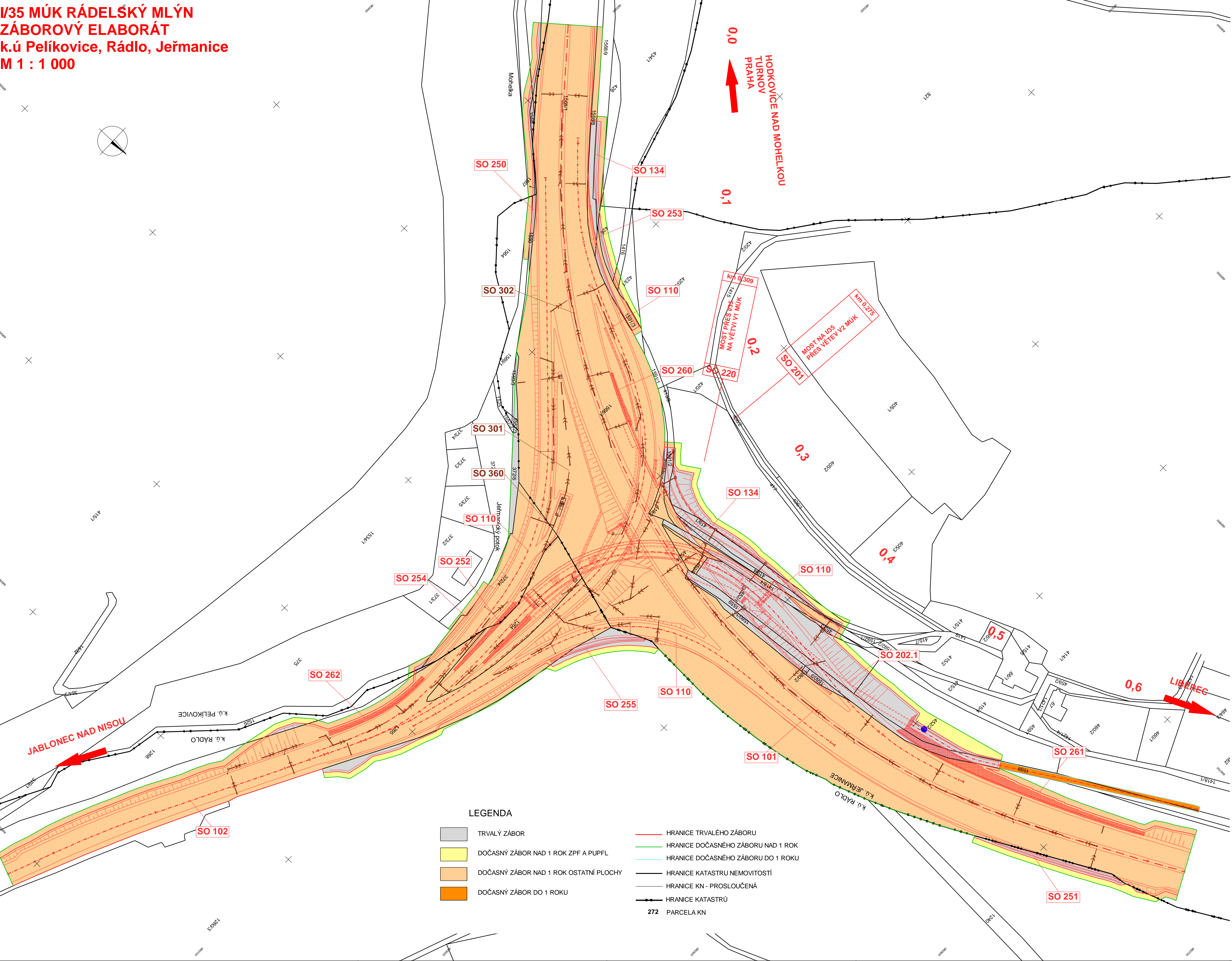
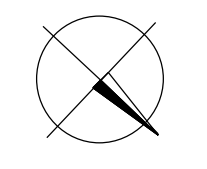
zábor: celek - dle KN

Parc. č. dle KN	Výměra dle KN	Druh pozemku	Způsob využití	Číslo LV	Vlastník	Trvalý zábor (TZ) m ²	Nabyvatel trvalého záboru	Dočas. zábor nad 1 rok m ²	Dočas. zábor do 1 roku m ²	Věcné břemeno (VB) m ²	Stavební objekt pro VB a doč. záb. do 1 r.	VB se sjednává ve prospěch/ správce SO
1237	24 194	lesní pozemek	PUPFL	10001	Obec Rádlo, č.p. 252, 46803 Rádlo	296	ŘSD ČR					
				10001				338				
			celkem			296		338				
1260/3	102 477	lesní pozemek	PUPFL	10001	Obec Rádlo, č.p. 252, 46803 Rádlo	551	ŘSD ČR					
				10001				438				
			celkem			551		438				
1264	1 882	ostatní plocha	manip. plocha	10001	Obec Rádlo, č.p. 252, 46803 Rádlo	1882	ŘSD ČR					
			celkem			1882						
1265	48 559	ostatní plocha	silnice	551	Ředitelství silnic a dálnic ČR, Na Pankráci 546/56, Nusle, 14000 Praha		ŘSD ČR	8969				
			celkem					8969				
1266	2 785	lesní pozemek	PUPFL	10001	Obec Rádlo, č.p. 252, 46803 Rádlo	58	ŘSD ČR					
				10001				115				
			celkem			58		115				

k.u. Rádlo - celkem 2787

9860

**I/35 MŮK RÁDELSKÝ MLÝN
ZÁBOROVÝ ELABORÁT**
k.ú. Pelíkovice, Rádlo, Jeřmanice
M 1 : 1 000



LEGENDA

	TRVALÝ ZÁBOR		HRANICE TRVALÉHO ZÁBORU
	DOČASNÝ ZÁBOR NAD 1 ROK ZPF A PUPFL		HRANICE DOČASNÉHO ZÁBORU NAD 1 ROK
	DOČASNÝ ZÁBOR NAD 1 ROK OSTATNÍ PLOCHY		HRANICE DOČASNÉHO ZÁBORU DO 1 ROKU
	DOČASNÝ ZÁBOR DO 1 ROKU		HRANICE KATASTRU NEMOVITOSTÍ
			HRANICE KN - PROSLOUČENÁ
			HRANICE KATASTRŮ
			272 PARCELA KN

Výškový systém: Bp
Souřadnicový systém: S-JTSK

136DPM DIPLOMOVÁ PRÁCE

	Vypracoval	BC. JAN STACH	Datum	01/2017	
	Vedoucí DP	ING. FILIP EICHLER, Ph.D.	Stupeň	DŮR	
	Katedra	K 136	Počet formátů	10 x A4	
	Název	I/35 MŮK RÁDELSKÝ MLÝN		Měřítka	1 : 1000
				Č. přílohy	Paré
CVUT V PRAZE Fakulta stavební Konstrukce a dopravní stavby	Příloha	k. ú. PELÍKOVICE, RÁDLO, JEŘMANICE		F.1.2	

ČESKÉ VYSOKÉ UČENÍ TECHNICKÉ V PRAZE

Fakulta stavební
Katedra silničních staveb



Diplomová práce

Příloha: F.2

BILANCE ZEMIN A ORNICE

Vypracoval: Bc. Jan Stach

Vedoucí práce: Ing. Filip Eichler, Ph.D.

Praha, leden 2017



Stupeň: DÚR

Obsah

1. IDENTIFIKAČNÍ ÚDAJE STAVBY	2
1.1. STAVBA	2
1.2. OBJEDNATEL	2
1.3. ZHOTOVITEL DOKUMENTACE	2
2. BILANCE ZEMNÍCH PRACÍ CELKEM	3



Stupeň: DÚR

1. IDENTIFIKAČNÍ ÚDAJE STAVBY

1.1. STAVBA

Název stavby: **I/35 MÚK Rádelský Mlýn**
Druh stavby: přestavba stávající mimoúrovňové křižovatky
Místo stavby: Liberecký kraj
Katastrální území: Jeřmanice (658588), Rádlo (738085), Rychnov u Jablonce nad Nisou (744344), Pelíkovice (744310)
Stupeň PD: dokumentace pro územní rozhodnutí

1.2. OBJEDNATEL

Název a adresa: **Ředitelství silnic a dálnic ČR**
Na Pankráci 546/56, 140 00 Praha 4
IČO: 65993390

1.3. ZHOTOVITEL DOKUMENTACE

Název: **Bc. Jan Stach**
Bedřichov 343
468 12 Bedřichov



Stupeň: DÚR

2. BILANCE ZEMNÍCH PRACÍ CELKEM

Násyp [m ³]	71 536 m ³
Výkop [m ³]	7 824 m ³
Sejmutí ornice [m ³]	1 238 m ³
Rozprostření ornice [m ³]	4 164 m ³
Nedostatek zemin [m ³]	63 712 m ³
Nedostatek ornice [m ³]	2 926 m ³

Ornice potřebná ke zpětnému ohumusování bude uložena na mezideponie.

V Praze, leden 2017

vypracoval: Bc. Jan Stach

ČESKÉ VYSOKÉ UČENÍ TECHNICKÉ V PRAZE

Fakulta stavební
Katedra silničních staveb



Diplomová práce

Příloha: F.3

ZÁSADY ORGANIZACE VÝSTAVBY

Vypracoval: Bc. Jan Stach

Vedoucí práce: Ing. Filip Eichler, Ph.D.

Praha, leden 2017



OBSAH

A.ÚVODNÍ ÚDAJE	2
1. STAVBA	2
2. OBJEDNATEL	2
3. ZHOTOVITEL DOKUMENTACE	2
4. VŠEOBECNÉ ÚDAJE	3
B.VEDENÍ A ŘÍZENÍ VEŘEJNÉHO PROVOZU	4
C.VĚCNÝ A ČASOVÝ POSTUP PRACÍ, PŘESUN HMOT, SKLÁDKY MATERIÁLŮ	5
D.NAKLÁDÁNÍ S ODPADY A OSTATNÍ VLIVY NA ŽIVOTNÍ PROSTŘEDÍ	6
E.POPIS STAVENIŠTĚ VČETNĚ ZAJIŠTĚNÍ ZÁKLADNÍCH PODMÍNEK A OZNAČENÍ PRO BĚŽNÉ UŽÍVANÍ VEŘEJNĚ PŘÍSTUPNÝCH KOMUNIKACÍ A PLOCH SOUVISEJÍCÍCH SE STAVENIŠTĚM OSOBAMI S OMEZENOU SCHOPNOSTI POHYBU A ORIENTACE	7
F.STANOVENÍ PODMÍNEK PRO PROVÁDĚNÍ STAVBY Z HLEDISKA BEZPEČNOSTI STAVBY A OCHRANY ZDRAVÍ PŘI PRÁCI	7



Stupeň: DÚR

A. ÚVODNÍ ÚDAJE

Identifikační údaje o žadateli a zpracovateli dokumentace, označení stavby a pozemku.

1. STAVBA

Název stavby: **I/35 MÚK Rádelský Mlýn**
Druh stavby: přestavba stávající mimoúrovňové křižovatky
Místo stavby: Liberecký kraj
Katastrální území: Jeřmanice (658588), Rádlo (738085), Rychnov u Jablonce nad Nisou (744344), Pelíkovice (744310)
Stupeň PD: dokumentace pro územní rozhodnutí

2. OBJEDNATEL

Název a adresa: **Ředitelství silnic a dálnic ČR**
Na Pankráci 546/56, 140 00 Praha 4
IČO: 65993390

3. ZHOTOVITEL DOKUMENTACE

Jméno: **Bc. Jan Stach**
Bedřichov 343
468 12 Bedřichov



Stupeň: DÚR

4. VŠEOBECNÉ ÚDAJE

Návrh přestavby mimoúrovňové křižovatky Rádelský Mlýn vychází z předchozího návrhu technické studie. Zejména tedy z tras stávajících silnic I/35 a I/65 a z omezených prostorových podmínek. Prostorově využívá z velké části těleso stávající křižovatky s minimálními zásahy do okolních pozemků.

Cílem přestavby MÚK Rádelský Mlýn je odstranit nedostatky stávajícího řešení křižovatky. Zejména tedy zvětšení poloměru směrového oblouku na hlavní trase silnice I/35, kde při současném poloměru nejsou dodrženy rozhledové poměry pro zastavení a je v tomto úseku snížena maximální povolená rychlost. Dále odstraňuje nevyhovující poloměr na vratné křižovatkové větvi ve směru Liberec – Jablonec nad Nisou a napojení této větve na stávající I/65. V místě tohoto napojení je v současnosti nepřehledná styková křižovatka, kde dochází ke kolizi vozidel jedoucím po této větvi s vozidly jedoucími ve směru Jablonec nad Nisou – Liberec a Turnov – Jablonec nad Nisou.

Úsek hlavní a vedlejší trasy je navržen v kategorii:

SO 101 - S 22,5/80

SO 102 - S 13,5/70 (S 11,5/70)

Délka úpravy silnice I/35 je 0,658 km.

Délka úpravy napojení na I/65 je 0,190 km.

Součástí stavby je také výstavba křižovatky, přeložka cyklostezky, výstavba mostních objektů, protihlukových stěn, přeložky inženýrských sítí, vegetační úpravy a demolice.

A. Hlavní trasa

Úprava silnice I/35 – km 0,000 – 0,658 (SO 101)

celková délka		658 m
celková plocha vozovek		14280 m ²
celkové zemní práce	- výkop	1560 m ³
	- násyp a aktivní zóna	42611 m ³
	- sejmutí kulturních vrstev	393 m ³
	- potřeba kulturních vrstev	1565 m ³



Stupeň: DÚR

B. Křižovatky, přeložky a úpravy ostatních komunikací (silnice I., II. a III. třídy, místní komunikace, polní cesty, provizorní komunikace)

mimoúrovňové křižovatky (SO 110)	1
počet přeložek a úprav silnic I. třídy (SO 102)	1
počet přeložek a úprav účelových komunikací	1
plocha vozovek	11543 m ²

C. Mostní objekty

počet mostů	3
z toho	
- na hlavní trase	1
- přes hlavní trasu	1
- mimo hlavní trasu	1
plocha mostů	2523 m ²

D. Přeložky inženýrských sítí

vodohospodářské objekty	6
-------------------------	---

B. VEDENÍ A ŘÍZENÍ VEŘEJNÉHO PROVOZU

Provoz na stávajících komunikacích I/35 a I/65 bude omezen a to dle právě probíhající etapy výstavby.

V první hlavní etapě bude provoz na silnici I/35 obousměrně sveden do pravého jízdního pásu této silnice ve směru na Liberec. Levý jízdní pás bude uzavřen a bude zde probíhat vybourání stávající vozovky a demolice mostního objektu. Na křižovatkových větvích ve směru Turnov – Jablonec na Nisou a Jablonec nad Nisou – Liberec bude provoz zachován nebo částečně omezen. Křižovatkové větve ve směru Jablonec nad Nisou – Turnov a Liberec – Jablonec nad Nisou budou kompletně uzavřeny. V první etapě bude probíhat vybourání těchto větví.

Při druhé hlavní etapě bude provoz na silnici I/35 obousměrně převeden do nově zhotoveného levého jízdního pásu této silnice ve směru na Liberec. Provoz na křižovatkových větvích bude ve druhé etapě částečně omezen nebo dojde k úplnému uzavření. Předpokládá se, že v době realizace přestavby MÚK Rádelský Mlýn bude již zhotoven úsek silnice I/14



Stupeň: DÚR

Kunratice – Jablonec nad Nisou a všechna vozidla, jedoucí ve směru na Jablonec nad Nisou a naopak, budou využívat výše zmíněnou trasu.

C. VĚCNÝ A ČASOVÝ POSTUP PRACÍ, PŘESUN HMOT, SKLÁDKY MATERIÁLŮ

Před zahájením vlastních stavebních prací na přestavbě mimoúrovňové křižovatky, souvisejících stavebních objektů a přeložek inženýrských sítí je nutné provést některé práce, které souvisí s přípravou území. Jedná se zejména o sejmutí kulturních vrstev v pásích dočasných záborů, vybourání konstrukčních vrstev na stávajících komunikacích, vykácení lesní a mimolesní zeleně. V případě ohrožení geodetických bodů bude v rámci tohoto objektu provedena jejich ochrana, příp. jejich zrušení.

Poté je možné začít s realizací hlavních stavebních objektů. Uvažuje se rozdělení výstavby na dvě hlavní etapy, které se případně rozdělí na další podetapy.

V první etapě budou probíhat stavební práce na „levé“ části křižovatky, ve vztahu k silnici I/35. Levý jízdní pás této komunikace bude zcela uzavřen a bude probíhat jeho vybourání a demolice části stávajícího mostu, který převádí tuto silnici přes křižovatkovou větev. Zbývající část mostu bude zajištěna a opatřena tak, aby umožňovala převedení veškerého provozu na silnici I/35 do pravého jízdního pásu ve směru na Liberec. Dále v této etapě bude probíhat výstavba levého jízdního pásu nově navržené trasy silnice I/35, přípravné práce na pravém jízdním pásu a výstavba části větví V1 a V2, včetně připojení těchto větví na silnici I/35. Na mostním objektu SO 220 budou zahájeny práce na spodní stavbě. Bude zhotoveno založení opěry a prvních tří mostních podpěr ve směru staničení větve V1. Následně bude realizována nosná konstrukce v úseku prvních třech polí. V dalším kroku budou zahájeny přípravné práce na spodní stavbě v oblasti druhé opěry a poslední podpěry. Spolu s tímto mostním objektem bude zhotovena i větší část mostu na silnici I/35 přes křižovatkovou větev V2. V této etapě bude realizována výstavba přilehlých zdí, případně úprava dotčených stávajících konstrukcí.

Druhá etapa bude spočívat ve výstavbě „pravé“ části křižovatky a napojení křižovatkových větví na silnici I/65. Tuto etapu budou tvořit dvě části. V první části bude provoz převeden do nově vybudovaného levého jízdního pásu. Dokončí se mostní objekt na silnici I/35 přes křižovatkovou větev V2. Následně bude zhotoven pravý jízdní pás silnice I/35. Provede se výstavba větví V3 a V4 a to v celé jejich délce včetně napojení na silnici I/35. Dokončí se chybějící úsek větve V2. Na objektu SO 220 bude provedena betonáž následujících mostních



Stupeň: DÚR

polí. V této části etapy bude také provedena úprava napojení křižovatkových větví na silnici I/65. Větvě se budou sbíhat v šířkové uspořádání odpovídající kategorii S 13,5 (2+1), přičemž dva pruhy budou vedeny ve směru na Jablonec nad Nisou. Tato úprava spočívá zejména ve změně šířkového uspořádání. V úseku stávající silnice I/65 bude provedeno na části vozovky frézování konstrukčních vrstev a v oblasti rozšíření, oproti původnímu stavu, se provede vyhotovení celé konstrukce vozovky. V druhé části etapy bude uveden do provozu pravý jízdní pás silnice I/35 a také křižovatkové větve V2, V3 a V4. Dokončí se betonáž posledních dvou polí mostního objektu na větví V1. Dále budou provedeny v této etapě přilehlé zárubní zdi, armované svahy či násypy a případně úprava stávajících konstrukcí tohoto typu.

Staveništní doprava bude primárně vedena v trase stávajících silnic I/35 a I/65. Použití přístupových komunikací musí být před zahájením prací souhlasně projednáno s Policií ČR, vlastníky komunikací a dotčenými obcemi.

Po celou dobu realizace stavby bude zajištěno odvodnění celé stavební plochy.

D. NAKLÁDÁNÍ S ODPADY A OSTATNÍ VLIVY NA ŽIVOTNÍ PROSTŘEDÍ

Při realizaci stavby bude řešeno nakládání s odpady původcem odpadu v souladu se zákonem č. 185/2001 Sb. o odpadech. Po dobu výstavby bude původcem odpadu ve smyslu zákona dodavatel stavby, po uvedení stavby do provozu bude za původce odpadu považováno Ředitelství silnice a dálnic ČR, správa Liberec, které bude správcem komunikace.

Původce odpadu (§4 odstavec „p“ zákona) je povinen odpady zařazovat podle Katalogu odpadů (vyhláška č. 93/2016.) a odpady, které nemůže sám využít, trvale nabízet k využití jiné právnické nebo fyzické osobě. Nelze-li odpady využít, potom zajistit zneškodnění odpadů. Zákon přitom zdůrazňuje povinnost zajistit přednostně využití odpadů (recyklace, kompostování apod.) před jejich odstraněním (uložení na skládku, spálení). Dále je původce odpadu povinen odpad třídit a kontrolovat, zda odpad nemá některou z nebezpečných vlastností. Během výstavby i po uvedení do provozu je povinen vést evidenci o množství odpadu a způsobu nakládání s ním. Způsob vedení evidence je stanoven vyhláškou MŽP č. 383/2001 Sb. o podrobnostech nakládání s odpady. Pro nakládání s nebezpečnými odpady je nutný souhlas příslušného úřadu (zákon č. 185/2001 Sb. o odpadech, §16, odst. 3), který musí být vydán před zahájením stavebních prací. Náležitosti žádosti o tento souhlas stanovuje rovněž vyhláška



Stupeň: DÚR

č. 383/2001 Sb. Původce odpadu je zodpovědný za nakládání s odpady do doby, než jsou předány oprávněné osobě.

E. POPIS STAVENIŠTĚ VČETNĚ ZAJIŠTĚNÍ ZÁKLADNÍCH PODMÍNEK A OZNAČENÍ PRO BĚŽNÉ UŽÍVANÍ VEŘEJNĚ PŘÍSTUPNÝCH KOMUNIKACÍ A PLOCH SOUVISEJÍCÍCH SE STAVENIŠTĚM OSOBAMI S OMEZENOU SCHOPNOSTI POHYBU A ORIENTACE

Stávající mimoúrovňová křižovatka silnic I/35 a I/65 se nachází v sevřeném údolí řeky Mohelky na jejím soutoku s Jeřmanickým potokem. Okolní území je značně členité s velkými výškovými rozdíly a strmými svahy. Dále údolím prochází trať ČD Liberec - Turnov.

Geologické poměry jsou popsány v předběžném geotechnickém průzkum.

Stavba je navržena v souladu s vyhláškou č. 398/2009 Sb. o obecných technických požadavcích zabezpečujících bezbariérové užívání staveb.

F. STANOVENÍ PODMÍNEK PRO PROVÁDĚNÍ STAVBY Z HLEDISKA BEZPEČNOSTI STAVBY A OCHRANY ZDRAVÍ PŘI PRÁCI

Během stavby dojde ke krátkodobému zhoršení životních podmínek v bezprostředním okolí staveniště, zvýší se hlučnost a prašnost. Prašnost bude minimalizována čištěním vozovek. Musí být dodržen zákon č. 258/2000 Sb. o ochraně veřejného zdraví a o změně některých souvisejících zákonů ve znění zákona č. 223/2013 Sb. a souvisejících pozdějších předpisů; nařízení vlády č. 272/2011 o ochraně zdraví před nepříznivými účinku hluku a vibrací. Veškeré stavební práce budou prováděny podle platných bezpečnostních předpisů, směrnic, výnosů vyhlášek, zákonných ustanovení a norem. Příslušné hygienické limity stanovené platnými předpisy nebudou po uvedení stavby do provozu překračovány, k jejich překročení nesmí dojít ani během výstavby.

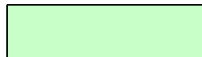
V Praze, leden 2017

vypracoval: Bc. Jan Stach

ETAPA I.

LEGENDA:

PLOCHY



V PROVOZU



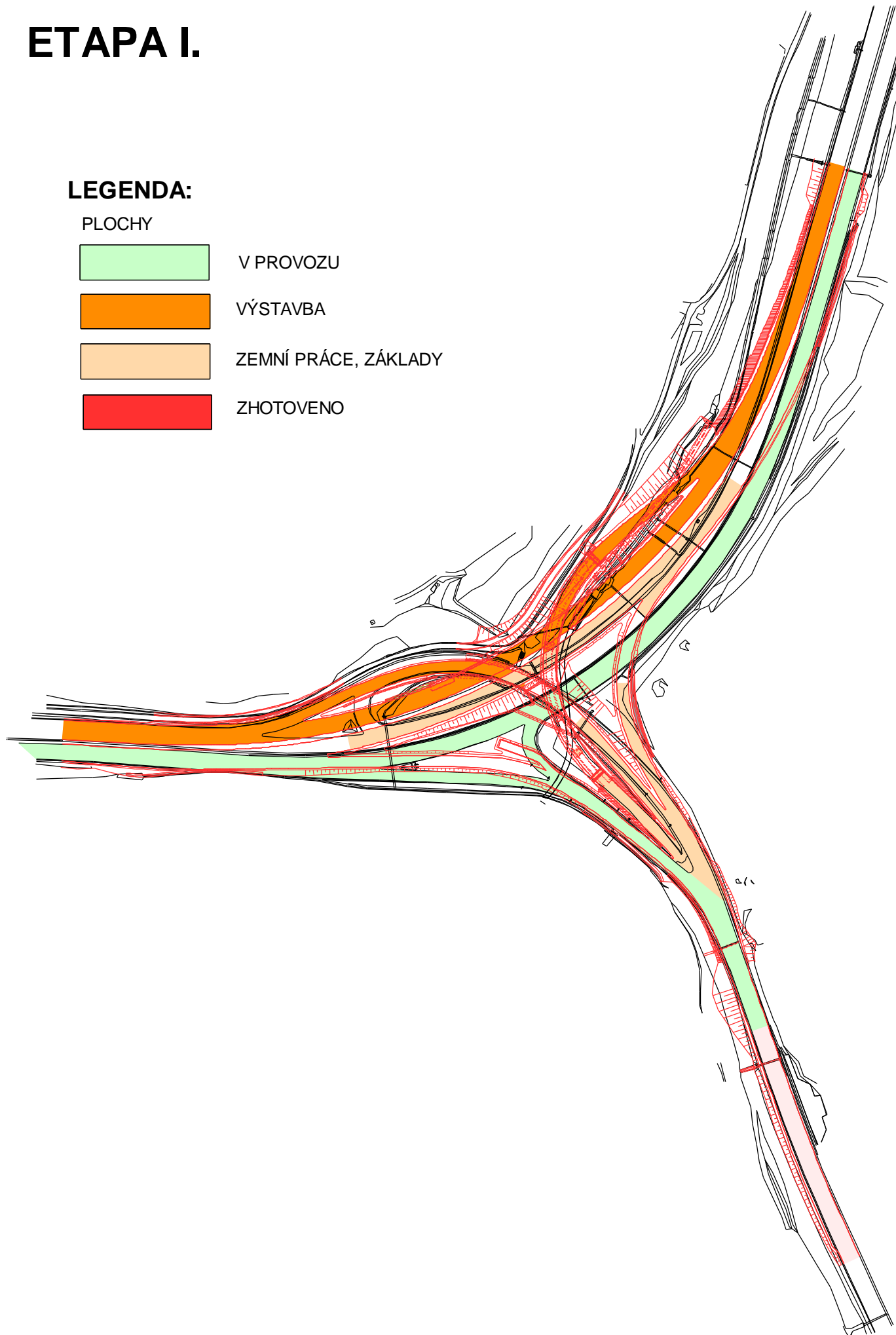
VÝSTAVBA



ZEMNÍ PRÁCE, ZÁKLADY



ZHOTOVENO



ETAPA II.A

LEGENDA:

PLOCHY



V PROVOZU



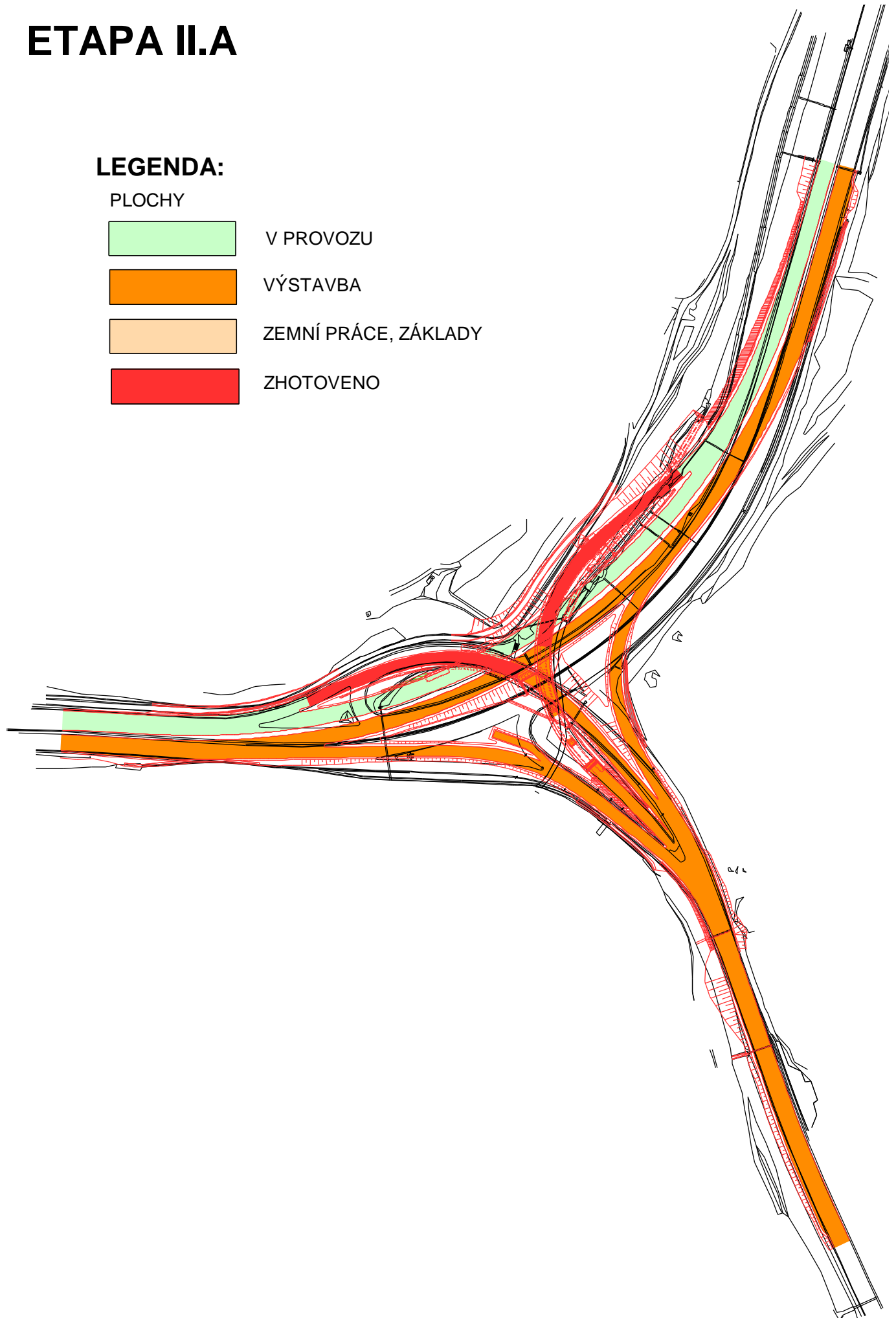
VÝSTAVBA



ZEMNÍ PRÁCE, ZÁKLADY



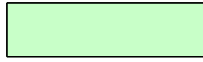
ZHOTOVENO



ETAPA II.B

LEGENDA:

PLOCHY



V PROVOZU



VÝSTAVBA



ZEMNÍ PRÁCE, ZÁKLADY



ZHOTOVENO

