

Tvorba sdílených parametrů (Autodesk Revit)

1. Vytvoření textového souboru (.txt)

Vytvoření textového souboru s názvem např. „Sdílené parametry Skanska“ vznikne cílový soubor, kam se budou sdílené parametry zapisovat a ukládat.

2. Program Autodesk Revit (xxxx)

V projektu na záložce Správa a části Nastavení se nachází ikony:



- Informace o projektu (základní informace o projektu):
(název projektu, vlastník, projektant, dodavatel, stav projektu, ...)
- Parametry projektu:
Tato ikona slouží k přidávání sdílených parametrů do projektu (Přidat), dále je možné je upravovat nebo odstranit. Všechny přidávané parametry se ukazují v tabulce.
- Jednotky projektu:
Slouží k nastavení jednotek projektu. Ke sdíleným parametrům projektu jsou přidávány také jednotky (pokud to parametr vyžaduje), proto je nutné provést nastavení korespondující s datovou strukturou.
- Sdílené parametry:
Slouží k samotnému vytváření parametrů na základě požadavků projektu (datové struktury).

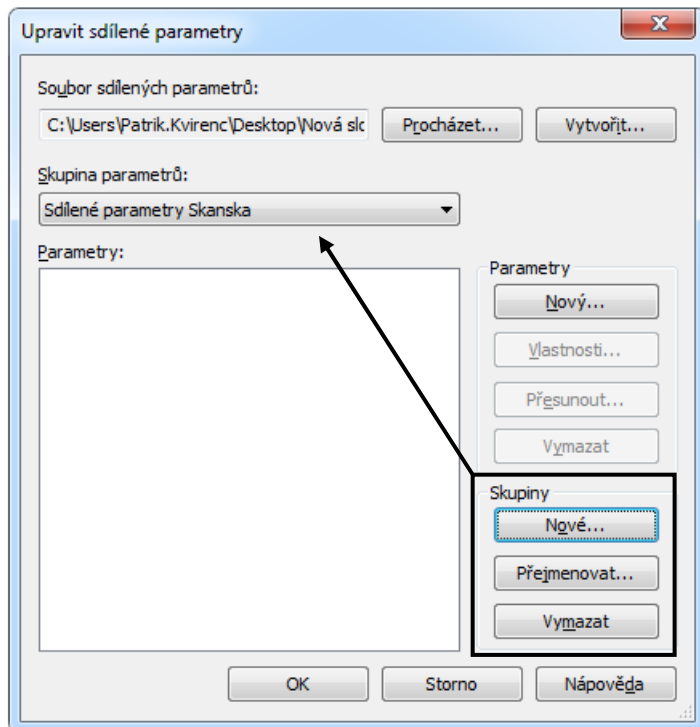
Sdílené parametry jsou následně použity pro přesnou specifikaci jednotlivých prvků projektu nebo pro doplnění informací u jednotlivých materiálů (např. certifikace LEED).

Toto jsou úvodní dva kroky - vytvoření souboru (.txt) a nastavení programu Autodesk Revit (xxxx) pro tvorbu sdílených parametrů.

A nyní bude následovat samotný postup vytvoření jednotlivých prvků a jejich přenesení do projektu v programu Autodesk Revit (xxxx).

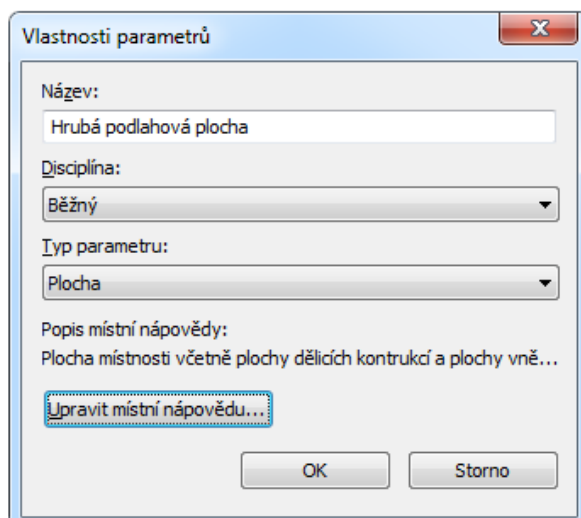
1) Sdílené parametry

V projektu na záložce Správa a části Nastavení vybereme ikonu Sdílené parametry. Otevře se nám okno, kam nahrajeme vytvořený textový soubor přes ikony vytvořit/procházet. Dále si vytvoříme skupinu nebo skupiny pro sdílené parametry (nejlépe je mít všechny parametry pohromadě v jedné skupině). Přes tlačítko Nové vytvoříme skupinu např. „Sdílené parametry Skanska“, která se nám po uložení zobrazí v okně. Dále je možné jí zpětně editovat/vymazat.



Dále přistoupíme k samotnému tvoření sdílených parametrů pro projekt (dle datové struktury). V části parametry klikneme na Nový, kde se nám otevře další okno, kam vyplníme název parametru, Disciplínu (skupiny jednotlivých parametrů dle jednotek) a Typ parametru (ten se nám odvíjí od zvolené disciplíny). Tlačítko Upravit místní nápovědu... slouží vepsání popisu k jednotlivým parametrům, plní spíše pomocnou funkci.

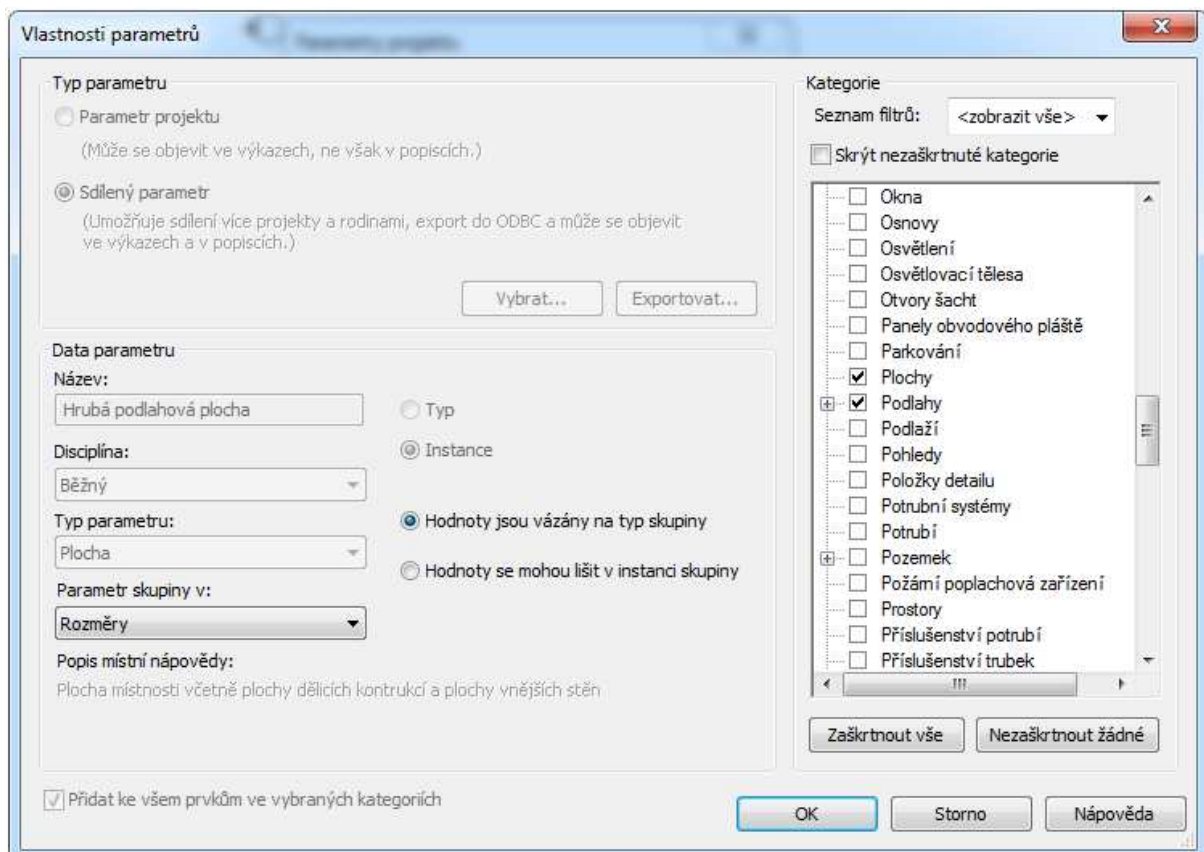
Např.: Parametr „Hrubá podlahová plocha“



Dále je možné s parametry manipulovat (přesouvat mezi Skupinami, vymazat nebo si prohlédnout jejich vlastnosti). Stejným způsobem si vytvoříme i ostatní parametry do projektu. Tyto parametry jsou přenosné mezi projekty pomocí textového souboru, kam se po uložení automaticky nahrávají/aktualizují.

2) Nahrání sdílených parametrů do projektu

Kliknutím na položku Parametry projektu se nám otevře okno, které slouží k přidávání parametrů, a dáme Přidat. Otevře se nám další okno, kde budeme přidávat jednotlivé (námi vytvořené) sdílené parametry.



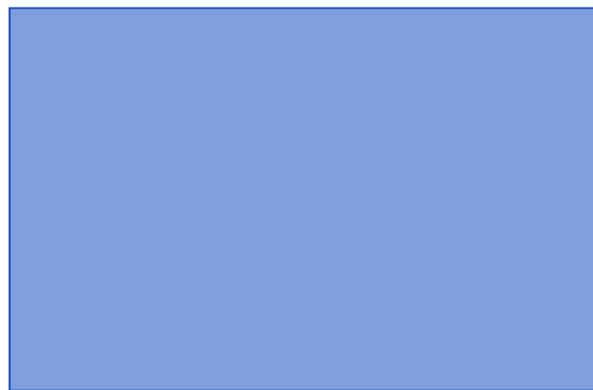
- Zaklikneme Sdílený parametr
- Přes tlačítko Vybrat... zvolíme parametr, který chceme přidat do projektu např. Hrubá podlahová plocha
- Odsouhlasíme a automaticky se nám vyplní Data parametru
- Zvolíme v jaké skupině se parametr objeví (volím Rozměry)
- Typ/instance volíme na základě daného parametru
- Nechat zaškrtnuto Hodnoty jsou vázány na typ skupiny
- V poslední (pravé) části vybereme prvky, ke kterým chceme navázat daný parametr. U Hrubé podlahové plochy proto volím např. Plochy a Podlahy
- A dám OK

Nahrané parametry je možné zpětně upravovat nebo mazat viz tabulka Parametry projektu.

3) Zobrazení u prvku v projektu

Následně když použijeme nástroj Podlaha a nakreslíme libovolný typ podlahy, tak se nám ve vlastnostech a v dané skupině objeví námi přidáný parametr Hrubá podlahová plocha.

Vlastnosti	
Podlaha Obecné 150 mm	
Podlahy (1)	Upravit typ
Vazby	
Podlaží	Podlaží 1
Výškové odsazení od pod...	0.0000
Ohraničení místnosti	<input checked="" type="checkbox"/>
Vztažené k objemu	<input type="checkbox"/>
Konstrukce	
Konstrukce	<input type="checkbox"/>
Zapnout analytický model	<input type="checkbox"/>
Rozměry	
Hrubá podlahová plocha	
Sklon	
Obvod	36.0000
Plocha	77.390 m ²
Objem	11.609 m ³
Výška horní plochy	0.0000
Výška dolní plochy	-0.1500
Tloušťka	0.1500
Identifikační data	
Obrázek	
Komentáře	
Označení	
Fázování	
Fáze vytvoření	Fáze 1
Fáze demolice	Žádná



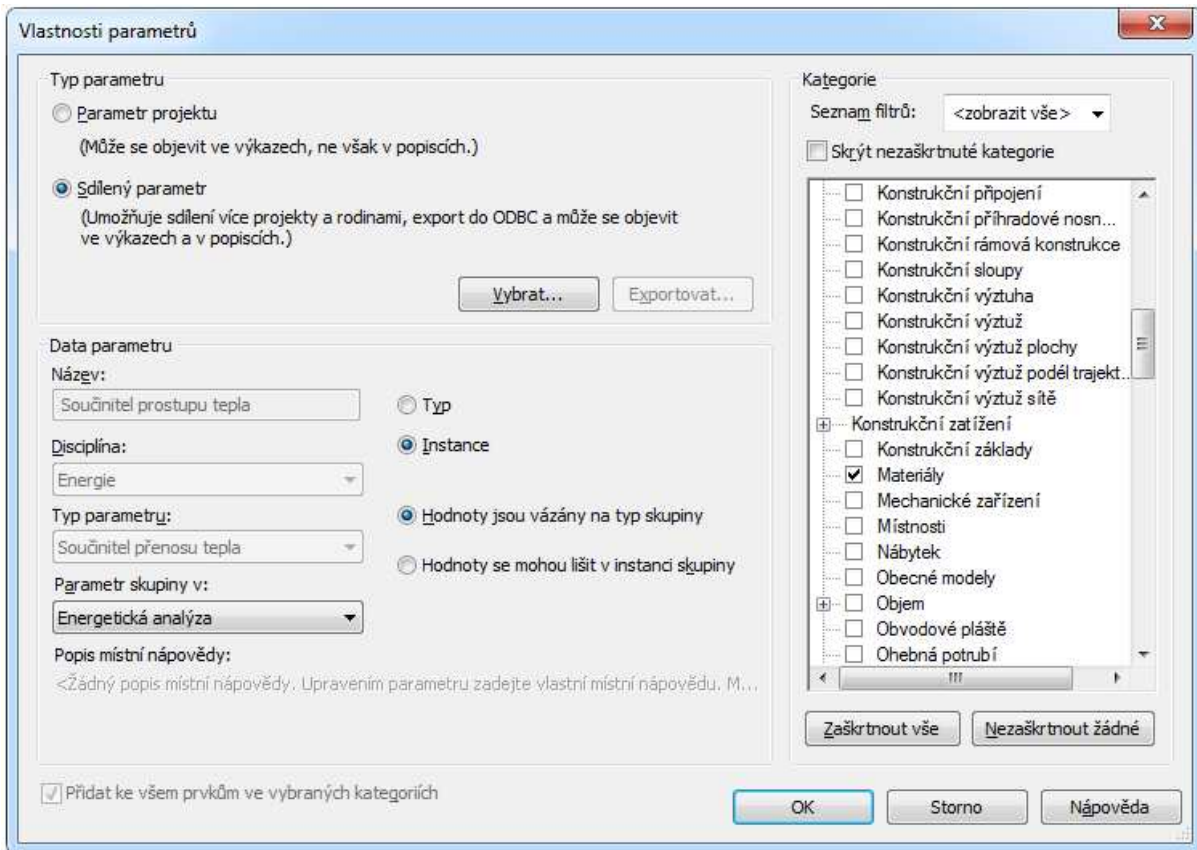
4) Sdílené parametry pro materiály

U sdílených parametrů pro materiály je stejný postup jako u prvků. Vytvoříme si sdílený parametr (např. Součinitel prostupu tepla) a při nahrávání do projektu, zaškrtneme v pravé části položku Materiál. To nám umožní při následném rozkliknutí ikony Materiály, přidat tento sdílený parametr k jednotlivým materiálům a vyplnit u něj hodnotu, která k němu přísluší.

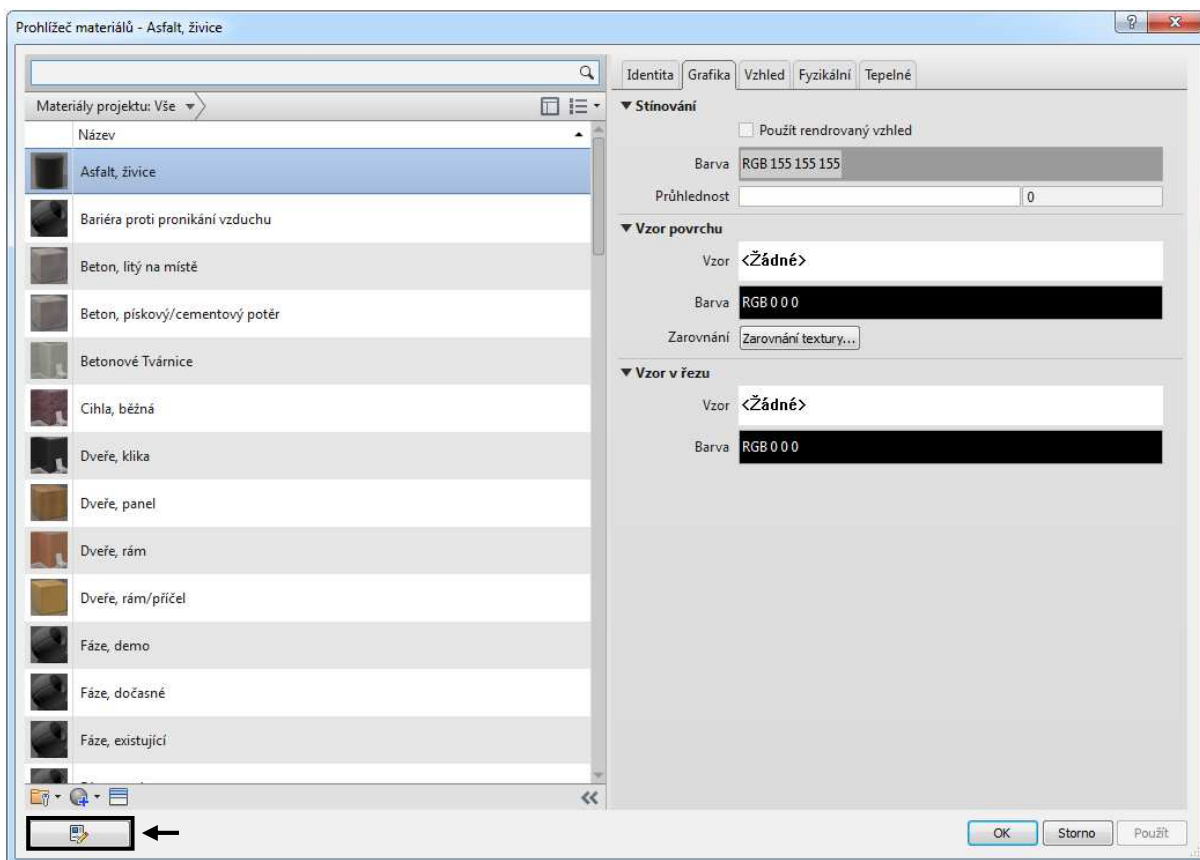


Materiály

Ikona pro materiály se nachází vedle ikon týkajících se parametrů projektu na záložce Správa.



Nastavení a nahrání sdílených parametrů pro materiály do projektu



V materiálech projektu přiřadím jednotlivé parametry daným materiálům

Parametry materiálu

Parametr	Hodnota
Energetická analýza ^	
Součinitel prostupu tepla	

OK Storno

U jednotlivých parametrů nakonec vyplním hodnoty a dám OK